

Bretagne, Ille-et-Vilaine  
Hédé-Bazouges  
Bazouges-sous-Hédé, la Tréhonais

## **Ferme, Bazouges-sous-Hédé, la Tréhonais (Bazouges-sous-Hédé fusionnée avec Hédé pour former la commune de Hédé-Bazouges en 2009)**

### **Références du dossier**

Numéro de dossier : IA35039627  
Date de l'enquête initiale : 2005  
Date(s) de rédaction : 2005, 2025  
Cadre de l'étude : inventaire préliminaire Hédé, étude d'inventaire Hédé  
Degré d'étude : recensé

### **Désignation**

Dénomination : ferme  
Parties constituantes non étudiées : étable à vaches, étable à chevaux, remise, cellier

### **Compléments de localisation**

Milieu d'implantation : en écart  
Références cadastrales :

### **Historique**

La construction de cette ancienne ferme remonte à 1788, ainsi qu'en atteste une date portée sur le linteau de l'une des portes du logis. Le logis était composé de deux pièces à feu et la partie ouest du bâtiment abritait les dépendances : étable et écurie. La remise, située face au logis, ainsi que le cellier en appentis postérieur sont plus récents que la construction de 1788, en effet, ces deux éléments n'apparaissent pas encore sur le premier cadastre communal achevé en 1835. Ces deux éléments ont probablement été ajoutés à la fin du 19<sup>e</sup> siècle. Par ailleurs, il existe un petit point d'eau au sud de la construction ; celui-ci peut avoir été créé au moment où de la terre a été utilisée pour la construction de la partie supérieure des murs du bâtiment.

Période(s) principale(s) : 4<sup>e</sup> quart 18<sup>e</sup> siècle  
Dates : 1788 (porte la date)

### **Description**

Ce bâtiment est élevé en moellon de granite en partie inférieure alors que la partie supérieure des murs est en terre. Le logis est situé dans la partie est du bâtiment ; il est composé de deux pièces à feu. L'une des portes du logis possède un linteau sur lequel se trouve la date de 1788. La partie ouest de la construction abrite l'ancienne étable. A l'arrière, dans un appentis en moellon de granite et terre, se trouve le cellier. Une remise fait face au bâtiment principal au sud. Un point d'eau se trouve également au sud-est de la cour de la ferme.

### **Éléments descriptifs**

Matériau(x) du gros-oeuvre, mise en oeuvre et revêtement : granite ; terre ; enduit ; moellon  
Matériau(x) de couverture : ardoise

### **Statut, intérêt et protection**

Statut de la propriété : propriété privée

## Annexe 1

### Etude Label Communes du Patrimoine Rural de Bretagne, Hédé-Bazouges, 2023

[Consultez ici](#)

### Données complémentaires

#### Données complémentaires architecture IP35

Données complémentaires architecture IP35 : inventaire préliminaire des communes du département d'Ile-et-Vilaine

HYP01	maison à deux foyers juxtaposés
HYP02	en alignement ; éclaté
STYL	vernaculaire
MURS1	moellon ; granite ; terre ; enduit
SCLE1	4e quart 18e siècle
DISTRIB	simple en profondeur
COMBLE	comble à haut-surcroît
MOUV	à porte haute
ACCESA	2
NATUA	porte à battant unique décentrée
IAUT	sans objet
ICHR	typicum
IESP	typicum
ICONTX	intégré
SEL	repéré

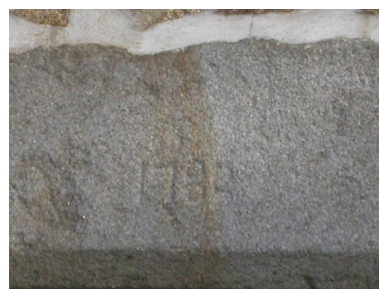
### Illustrations



Vue générale sud-est  
 Phot. Stéphanie Ménard  
 IVR53\_20053518955NUCA



Le logis  
 Phot. Stéphanie Ménard  
 IVR53\_20053518956NUCA



La date portée sur le  
 linteau de la porte  
 Phot. Stéphanie Ménard  
 IVR53\_20053518957NUCA



Vue nord-ouest : le cellier  
Phot. Stéphanie Ménard  
IVR53\_20053518958NUCA

## Dossiers liés

### Dossiers de synthèse :

Les maisons et les fermes sur la commune de Hédé (fusionnée avec Bazouges-sous-Hédé pour former la commune de Hédé-Bazouges en 2009). (IA35039299) Bretagne, Ille-et-Vilaine, Hédé-Bazouges

### Oeuvre(s) contenue(s) :

#### Oeuvre(s) en rapport :

Écart, Bazouges-sous-Hédé, la Tréhonais (Bazouges-sous-Hédé fusionnée avec Hédé pour former la commune de Hédé-Bazouges en 2009) (IA35039626) Bretagne, Ille-et-Vilaine, Hédé-Bazouges, Bazouges-sous-Hédé, la Tréhonais

Auteur(s) du dossier : Sabrina Dalibard, Stéphanie Ménard, Association Communes du Patrimoine Rural de Bretagne

Copyright(s) : (c) Inventaire général ; (c) Région Bretagne ; (c) Association Communes du Patrimoine Rural de Bretagne



Vue générale sud-est

IVR53\_20053518955NUCA

Auteur de l'illustration : Stéphanie Ménard

(c) Inventaire général, ADAGP

reproduction soumise à autorisation du titulaire des droits d'exploitation



Le logis

IVR53\_20053518956NUCA

Auteur de l'illustration : Stéphanie Ménard

(c) Inventaire général, ADAGP

reproduction soumise à autorisation du titulaire des droits d'exploitation





La date portée sur le linteau de la porte

IVR53\_20053518957NUCA

Auteur de l'illustration : Stéphanie Ménard

(c) Inventaire général, ADAGP

reproduction soumise à autorisation du titulaire des droits d'exploitation



Vue nord-ouest : le cellier

IVR53\_20053518958NUCA

Auteur de l'illustration : Stéphanie Ménard

(c) Inventaire général, ADAGP

reproduction soumise à autorisation du titulaire des droits d'exploitation