

Bretagne, Ille-et-Vilaine  
Montfort-sur-Meu  
boulevard Villebois Mareuil

## **Chapelle Saint Joseph, boulevard Villebois Mareuil (Montfort-sur-Meu)**

### **Références du dossier**

Numéro de dossier : IA00131039

Date de l'enquête initiale : 1994

Date(s) de rédaction : 1994, 2003

Cadre de l'étude : enquête thématique départementale Inventaire des églises et chapelles d'Ille-et-Vilaine, inventaire préliminaire Montfort-sur-Meu

Degré d'étude : étudié

### **Désignation**

Dénomination : chapelle

Vocable : Saint-Joseph

### **Compléments de localisation**

Milieu d'implantation : en ville

Références cadastrales : 2000, AT

### **Historique**

Chapelle Saint-Joseph construite à l'emplacement de l'ancienne église paroissiale Saint-Jean, détruite en 1851, dont elle emprunte quelques rares éléments architecturaux-. Gros-oeuvre du 3e quart du 19e siècle. Remaniements du 20e siècle (division du vaisseau en deux niveaux par un plancher). Choeur avec groupe sculpté de Valentin.

Période(s) principale(s) : 3e quart 19e siècle

Période(s) secondaire(s) : 20e siècle

### **Description**

Chapelle situé à proximité du cimetière. Plan allongé, voûte d'ogives, chevet avec niche à jour céleste, style néo-gothique. Flèche en façade détruite.

### **Éléments descriptifs**

Matériau(x) du gros-oeuvre, mise en oeuvre et revêtement : schiste ; calcaire ; moellon ; pierre de taille ; appareil mixte

Matériau(x) de couverture : ardoise

Plan : plan allongé

Étage(s) ou vaisseau(x) : 1 vaisseau

Couvrements : voûte d'ogives

### **Typologies et état de conservation**

Typologies : style néo-gothique ; chevet avec niche à jour céleste

### **Statut, intérêt et protection**

Statut de la propriété : propriété publique

## Références documentaires

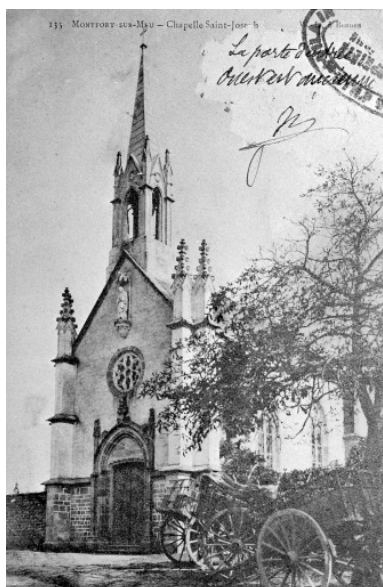
### Documents figurés

- **Carte postale ancienne.** Montfort-sur-Meu. Chapelle Saint Joseph. Warnet Lefèvre, Rennes. Vers 1903. (Ecomusée du Pays de Montfort).

### Bibliographie

- **Ile-et-Vilaine. Eglises et Chapelles**  
INVENTAIRE GÉNÉRAL DES MONUMENTS ET DES RICHESSES ARTISTIQUES DE LA FRANCE.  
Région Bretagne. **Ile-et-Vilaine. Eglises et Chapelles**, par ORAIN Véronique, avec la collaboration de BARBEDOR Isabelle, DUFIEF-MOIREZ Denise, RIOULT Jean-Jacques. Rennes : Association pour l' Inventaire Bretagne, 1996, (Indicateurs du patrimoine).  
Région Bretagne (Service de l'Inventaire du patrimoine culturel)
- VIGOLAND, Edouard. **Montfort-sur-Meu, son histoire et ses souvenirs.** Rennes : Hiacynte Caillière, Libraire-éditeur, 1895.  
p. 135

## Illustrations



La chapelle sur une carte postale du début du 20e siècle  
Repro. Guy Artur,  
Repro. Norbert Lambart  
IVR53\_19933500214X



La chapelle sur une carte postale ancienne  
Repro. Guy Artur,  
Repro. Norbert Lambart  
IVR53\_20033501577NUC



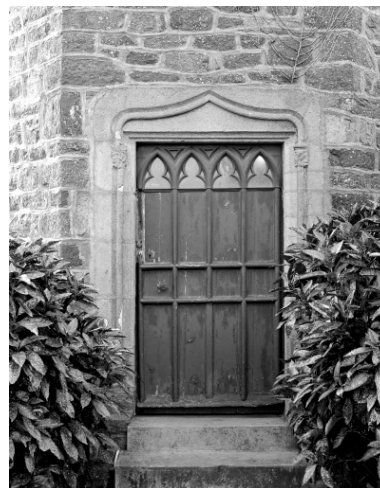
Elévation sud : vue générale  
Phot. Guy Artur, Phot.  
Norbert Lambart  
IVR53\_19923500996X



Elévation ouest : vue générale  
Phot. Guy Artur, Phot.  
Norbert Lambart  
IVR53\_19923500997X



Elévation sud-est,  
chevet : vue générale  
Phot. Guy Artur, Phot.  
Norbert Lambart  
IVR53\_19923500998X



Elévation est, chevet : vue générale  
Phot. Guy Artur, Phot.  
Norbert Lambart  
IVR53\_19923500999X



Porte ouest  
Phot. Philippe Bardel  
IVR53\_20033516962NUCA

## Dossiers liés

### Dossiers de synthèse :

Les églises et chapelles d'Ile-et-Vilaine (IA00131084)

Architecture religieuse sur la commune de Montfort-sur-Meu (IA35029884) Bretagne, Ile-et-Vilaine, Montfort-sur-Meu

### Oeuvre(s) contenue(s) :

Le mobilier de la chapelle (IM35017018) Bretagne, Ile-et-Vilaine, Montfort-sur-Meu, boulevard Villebois Mareuil

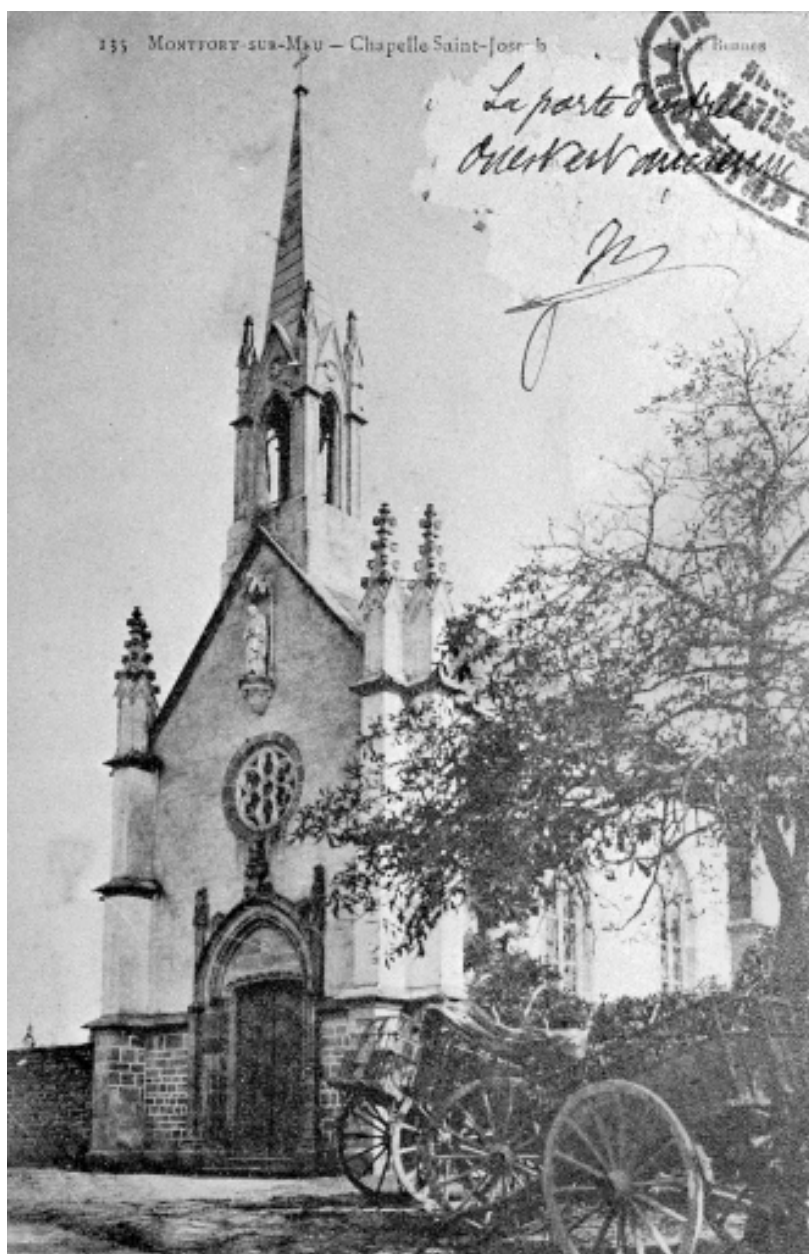
### Oeuvre(s) en rapport :

Ville de Montfort-sur-Meu (IA35029892) Bretagne, Ile-et-Vilaine, Montfort-sur-Meu

Église paroissiale Saint-Louis-Marie Grignon de Montfort (Montfort-sur-Meu) (IA00131065) Bretagne, Ile-et-Vilaine, Montfort-sur-Meu, place Saint Louis Marie Grignon de Montfort

Auteur(s) du dossier : Véronique Orain

Copyright(s) : (c) Inventaire général



La chapelle sur une carte postale du début du 20e siècle

IVR53\_19933500214X

Auteur de l'illustration (reproduction) : Guy Artur, Auteur de l'illustration (reproduction) : Norbert Lambart

Technique de relevé : relevé manuel ;

(c) Inventaire général, ADAGP

reproduction soumise à autorisation du titulaire des droits d'exploitation



La chapelle sur une carte postale ancienne

IVR53\_20033501577NUC

Auteur de l'illustration (reproduction) : Guy Artur, Auteur de l'illustration (reproduction) : Norbert Lambart

Technique de relevé : relevé manuel ;

(c) Ecomusée du Pays de Montfort

reproduction soumise à autorisation du titulaire des droits d'exploitation



Elévation sud : vue générale

IVR53\_19923500996X

Auteur de l'illustration : Guy Artur, Auteur de l'illustration : Norbert Lambart

(c) Inventaire général, ADAGP

reproduction soumise à autorisation du titulaire des droits d'exploitation



Elévation ouest : vue générale

IVR53\_19923500997X

Auteur de l'illustration : Guy Artur, Auteur de l'illustration : Norbert Lambart

(c) Inventaire général, ADAGP

reproduction soumise à autorisation du titulaire des droits d'exploitation



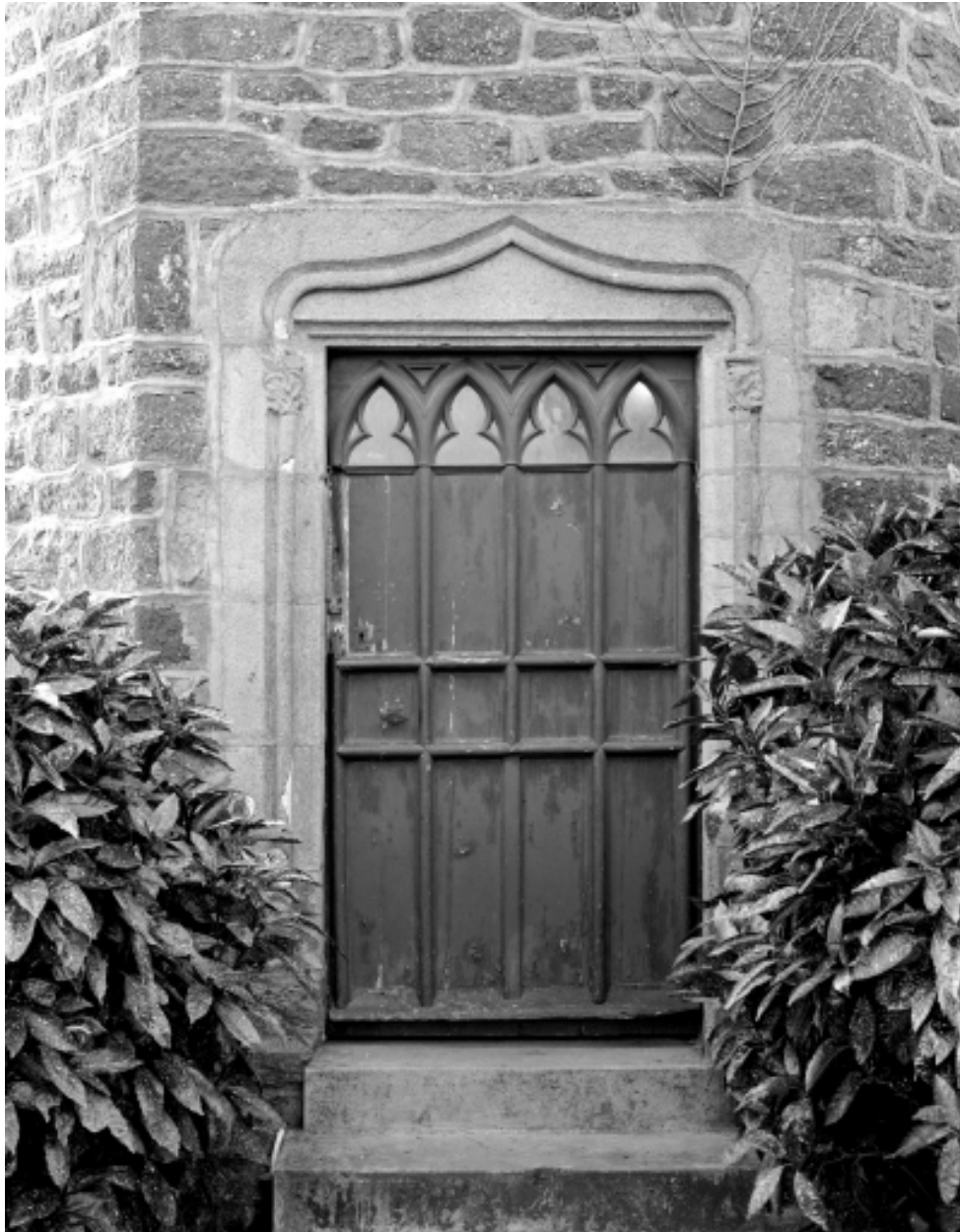
Elévation sud-est, chevet : vue générale

IVR53\_19923500998X

Auteur de l'illustration : Guy Artur, Auteur de l'illustration : Norbert Lambart

(c) Inventaire général, ADAGP

reproduction soumise à autorisation du titulaire des droits d'exploitation



Elévation est, chevet : vue générale

IVR53\_19923500999X

Auteur de l'illustration : Guy Artur, Auteur de l'illustration : Norbert Lambart

(c) Inventaire général, ADAGP

reproduction soumise à autorisation du titulaire des droits d'exploitation



Porte ouest

IVR53\_20033516962NUCA

Auteur de l'illustration : Philippe Bardel

(c) Inventaire général, ADAGP

reproduction soumise à autorisation du titulaire des droits d'exploitation