

Bretagne, Ille-et-Vilaine
Landujan

Eglise paroissiale Saint-Tudin (Landujan)

Références du dossier

Numéro de dossier : IA00130904

Date de l'enquête initiale : 1994

Date(s) de rédaction : 1994

Cadre de l'étude : enquête thématique départementale Inventaire des églises et chapelles d'Ille-et-Vilaine

Degré d'étude : étudié

Désignation

Dénomination : église paroissiale

Vocable : Saint-Tudin

Parties constituantes non étudiées : monument aux morts

Compléments de localisation

Milieu d'implantation : en village

Références cadastrales : 1983, B3, 873

Historique

Edifice du 16e ou 17e siècle en croix latine, remaniée au 18e siècle (baies de la nef) . Porche et clocher-pignon et amorce d'une nef à trois vaisseaux daté 1892 (inscription : L.M. VEILLARD RECTEUR 1892) dans le style d' Arthur Regnault avec remploi d'une porte de la fin du 15e siècle dans le bras sud du transept.

Période(s) principale(s) : 4e quart 19e siècle

Période(s) secondaire(s) : 15e siècle, 16e siècle, 17e siècle (?)

Dates : 1892 (porte la date), 1913 (daté par source)

Auteur(s) de l'oeuvre : Arthur Regnault (architecte, attribution par analyse stylistique)

Description

Plan en croix latine, fausse voûte en berceau, clocher en façade de style néogothique régional, porche, chevet plat.

Éléments descriptifs

Matériau(x) du gros-oeuvre, mise en oeuvre et revêtement : schiste ; granite ; moellon ; pierre de taille

Matériau(x) de couverture : ardoise

Plan : plan en croix latine

Étage(s) ou vaisseau(x) : 1 vaisseau

Couvrements : fausse voûte en berceau

Type(s) de couverture : flèche en maçonnerie ; toit à longs pans ; toit en pavillon ; noue ; pignon découvert

Escaliers :

Typologies et état de conservation

Typologies : clocher en façade ; porche ; chevet plat

Décor

Techniques : sculpture

Représentations : armoiries
Précision sur les représentations :
Armes des familles de Botherel et Tirecoq.

Statut, intérêt et protection

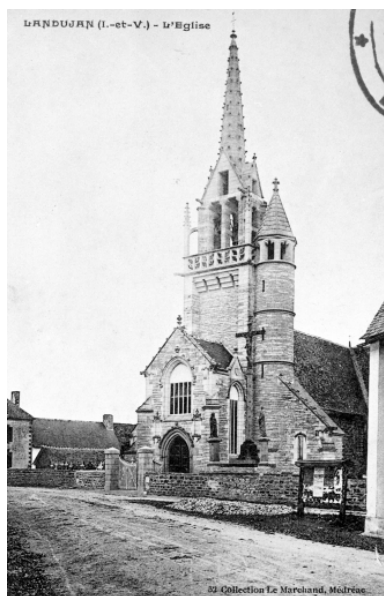
Statut de la propriété : propriété publique

Annexe 1

19933500573X : AD, Ille-et-Vilaine, 6Fi.

19933500572X : AD, Ille-et-Vilaine, 6Fi.

Illustrations



Elévation Ouest : vue générale
(Carte postale ancienne, AD35 : 6Fi)
Phot. Guy Artur, Phot.
Norbert Lambart
IVR53_19933500573X



Carte postale ancienne -
Intérieur, chœur : vue générale.
Phot. Guy Artur, Phot.
Norbert Lambart
IVR53_19933500572X



Elévation Ouest : vue générale
Phot. Guy Artur, Phot.
Norbert Lambart
IVR53_19943500696X



Elévation Sud-Ouest : vue générale
Phot. Guy Artur, Phot.
Norbert Lambart
IVR53_19943500697X

Dossiers liés

Dossiers de synthèse :

Les églises et chapelles d'Ille-et-Vilaine (IA00131084)

Oeuvre(s) contenue(s) :

Auteur(s) du dossier : Isabelle Barbedor, Véronique Orain

Copyright(s) : (c) Inventaire général ; (c) Conseil général d'Ille-et-Vilaine



Elévation Ouest : vue générale (Carte postale ancienne, AD35 : 6Fi)

IVR53_19933500573X

Auteur de l'illustration : Guy Artur, Auteur de l'illustration : Norbert Lambart

(c) Inventaire général, ADAGP

reproduction soumise à autorisation du titulaire des droits d'exploitation



6002 - LANDUJAN (I.-et-V.) — L'Intérieur de l'Eglise

Photo A. Donias - Rennes

Carte postale ancienne - Intérieur, choeur : vue générale.

IVR53_19933500572X

Auteur de l'illustration : Guy Artur, Auteur de l'illustration : Norbert Lambart

(c) Inventaire général, ADAGP

reproduction soumise à autorisation du titulaire des droits d'exploitation



Elévation Ouest : vue générale

IVR53_19943500696X

Auteur de l'illustration : Guy Artur, Auteur de l'illustration : Norbert Lambart

(c) Inventaire général, ADAGP

reproduction soumise à autorisation du titulaire des droits d'exploitation



Elévation Sud-Ouest : vue générale

IVR53_19943500697X

Auteur de l'illustration : Guy Artur, Auteur de l'illustration : Norbert Lambart

(c) Inventaire général, ADAGP

reproduction soumise à autorisation du titulaire des droits d'exploitation