

Bretagne, Finistère
Île-de-Sein
place François le Sud

Eglise paroissiale Saint-Collodan, Saint-Guérolé, place François le Sud (Île-de-Sein)

Références du dossier

Numéro de dossier : IA29003402

Date de l'enquête initiale : 2008

Date(s) de rédaction : 2008, 2014

Cadre de l'étude : inventaire topographique île-de-Sein, enquête thématique départementale Inventaire des édifices religieux publics dans le Finistère [1801-1905]

Degré d'étude : étudié

Référence du dossier Monument Historique : PA29000001

Désignation

Dénomination : église paroissiale

Vocable : saint Collodan, saint Guérolé

Compléments de localisation

Milieu d'implantation : en village

Références cadastrales :

Historique

Eglise Saint-Collodan et Saint-Guérolé construite entre 1898 et 1901 (date et inscription au-dessus de la porte ouest) d'après les plans de l'architecte Armand Gassis. Sa consécration a lieu en 1902. Le clocher est réalisé en 1963 d'après le projet proposé en mai 1962 par le cabinet d'architectes brestois de H. Péron et A. Weisbein.

Les vitraux sont l'oeuvre de l'atelier de Sainte-Marie (1960).

Période(s) principale(s) : limite 19e siècle 20e siècle

Dates : 1898 (daté par source, porte la date), 1901 (daté par source), 1963 (daté par source), 1960 (porte la date)

Auteur(s) de l'oeuvre : Armand Gassis (architecte, attribution par travaux historiques), Péron & Weisbein (agence d'architecture, attribution par source), Hubert de Sainte-Marie

Personne(s) liée(s) à l'histoire de l'oeuvre : Joachim Joncqueur (recteur, commanditaire, attribution par source), Jean Pascal Milliner (maire, commanditaire, attribution par source), Jean-Noël Guilcher (commanditaire, attribution par source), Jean Menou (commanditaire, attribution par source), Jean Salaun (commanditaire, attribution par source), Jean-Pierre Porsmoguer (commanditaire, attribution par source)

Description

Plan allongé à trois vaisseaux. Chevet semi-circulaire flanqué de deux sacristies dans-oeuvre. Clocher dans-oeuvre à chambre de cloches amortie d'un toit en pavillon. Nef à six travées éclairée par des fenêtres hautes en oculus et couverte d'une fausse voûte d'arêtes. Arcades en plein-cintre reposant sur les chapiteaux des colonnes. Sol couvert de ciment. Tribune à l'ouest.

Éléments descriptifs

Matériau(x) du gros-oeuvre, mise en oeuvre et revêtement : granulite ; enduit ; moellon ; pierre de taille

Matériau(x) de couverture : ardoise

Plan : plan allongé

Étage(s) ou vaisseau(x) : 3 vaisseaux

Couvrements : fausse voûte d'arêtes

Élévations extérieures : élévation à travées

Type(s) de couverture : toit à longs pans ; toit en pavillon ; appentis ; pignon découvert ; croupe ronde

Typologies et état de conservation

État de conservation : bon état

Statut, intérêt et protection

Edifice en bon état mais les fenêtres hautes montrent des problèmes d'étanchéité. Edifice de style néo-roman. Edifice associé à un monument aux morts et à deux menhirs appelés « les causeurs ».

Intérêt de l'œuvre : à signaler

Statut de la propriété : propriété de la commune

Références documentaires

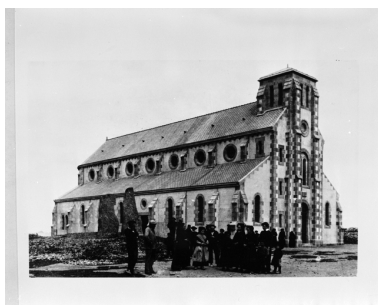
Bibliographie

- **Diocèse de Quimper et de Léon. Nouveau répertoire des églises et chapelles**
COUFFON, René, LE BARS, Alfred. **Diocèse de Quimper et de Léon. Nouveau répertoire des églises et chapelles.** Quimper : Association Diocésaine, 1988.
p. 134
Région Bretagne (Service de l'Inventaire du patrimoine culturel)

Illustrations



Carte postale. Ile-de-Sein, l'église. Ed. ND.
Phot. ND
IVR53_20142905712NUCA



Ile-de-Sein, église paroissiale Saint-Guénoilé : vue générale sud-ouest.
Coll. Villard, S.D.A. Quimper, reproduction de 1983 (inversée)
Repro. Norbert Lambart,
Autr. Villard
IVR53_19832900821X



Ile-de-Sein, église paroissiale Saint-Guénoilé : vue générale sud-ouest, état en 1986
Phot. Norbert Lambart
IVR53_19862900085X



Ile-de-Sein, église paroissiale
Saint-Guénoilé : vue générale
sud-est, état en 1986
Phot. Norbert Lambart
IVR53_19862900084X



Ile-de-Sein, église paroissiale
Saint-Guénoilé : clocher,
élévation ouest, état en 1986
Phot. Norbert Lambart
IVR53_19862900082X



Ile-de-Sein, église paroissiale Saint-
Guénoilé : vue générale sud-ouest
Phot. Gwénaél Fauchille
IVR53_20082906713NUCA



Ile-de-Sein, église paroissiale Saint-
Guénoilé : vue générale nord-ouest
Phot. Gwénaél Fauchille
IVR53_20082906714NUCA



Ile-de-Sein, église paroissiale Saint-
Guénoilé : vue générale sud-ouest
Phot. Gwénaél Fauchille
IVR53_20082906715NUCA



Ile-de-Sein, église paroissiale
Saint-Guénoilé : vue de
situation depuis l'ouest
Phot. Gwénaél Fauchille
IVR53_20082906716NUCA



Ile-de-Sein, église paroissiale Saint-Guénoilé : élévation sud
Phot. Gwénaél Fauchille
IVR53_20082906717NUCA



Ile-de-Sein, église paroissiale Saint-Guénoilé : vue générale nord-est
Phot. Gwénaél Fauchille
IVR53_20082906718NUCA



Ile-de-Sein, église paroissiale Saint-Guénoilé : élévation est
Phot. Gwénaél Fauchille
IVR53_20082906719NUCA



Ile-de-Sein, église paroissiale Saint-Guénoilé : vue axiale est
Phot. Gwénaél Fauchille
IVR53_20082906720NUCA



Ile-de-Sein, église paroissiale Saint-Guénoilé : vue axiale ouest
Phot. Gwénaél Fauchille
IVR53_20082906721NUCA



Eglise paroissiale, projet de clocher, Peron-Weisbein
Phot. Marine Michel
IVR53_20142900744NUCA



Eglise paroissiale, projet de clocher, Peron-Weisbein

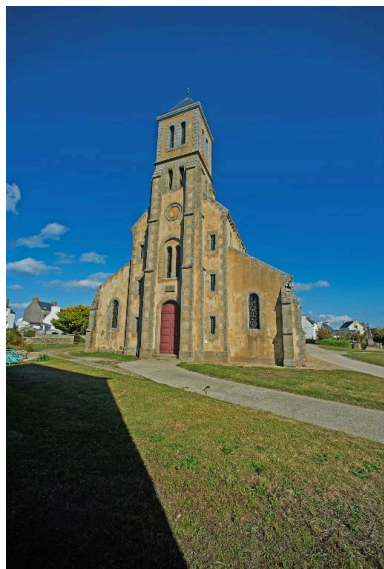


Eglise paroissiale, coupe
Phot. Marine Michel
IVR53_20142900742NUCA

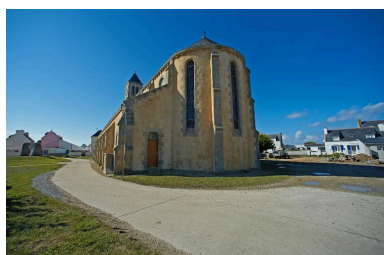


Eglise paroissiale, dalle granite, date portée 1901
Phot. Marine Michel
IVR53_20142900730NUCA

Phot. Marine Michel
IVR53_20142900743NUCA



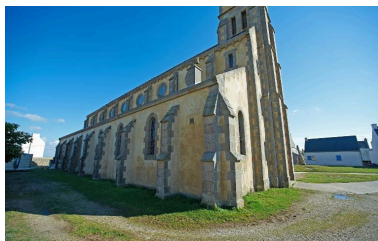
Eglise paroissiale Saint-Guérolé, depuis l'ouest
Phot. Marine Michel
IVR53_20142900731NUCA



Eglise paroissiale, chevet et sacristie
Phot. Marine Michel
IVR53_20142900734NUCA



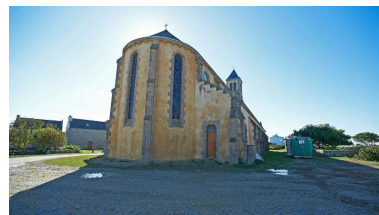
Eglise paroissiale, vue intérieure du choeur vers la nef
Phot. Marine Michel
IVR53_20142900721NUCA



Eglise paroissiale, depuis le nord
Phot. Marine Michel
IVR53_20142900732NUCA



Eglise paroissiale, Saint-Guérolé, vue depuis le sud
Phot. Marine Michel
IVR53_20142900727NUCA



Eglise paroissiale, chevet
Phot. Marine Michel
IVR53_20142900733NUCA



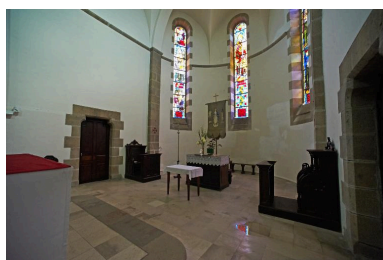
Eglise paroissiale, vue intérieure de la nef vers le choeur
Phot. Marine Michel
IVR53_20142900720NUCA



Eglise paroissiale, bas-côté nord
Phot. Marine Michel
IVR53_20142900722NUCA



Eglise paroissiale, bas-côté sud
Phot. Marine Michel
IVR53_20142900723NUCA



Eglise paroissiale, choeur
Phot. Marine Michel
IVR53_20142900724NUCA

Dossiers liés

Dossiers de synthèse :

Les édifices religieux publics dans le Finistère (1801-1905) : inventaire et diagnostic (IA29003431)

Le patrimoine religieux (île-de-Sein) (IA29131189) Bretagne, Finistère, Île-de-Sein

Oeuvre(s) contenue(s) :

Le patrimoine mobilier de l'église paroissiale Saint-Collodan, Saint-Guérolé (île de Sein) (1) (IM29002390) Bretagne, Finistère, Île-de-Sein

Les objets mobiliers de l'église paroissiale Saint-Collodan, Saint-Guérolé (île de Sein) (2) (IM29002391) Bretagne, Finistère, Île-de-Sein

Autel (maître-autel), église paroissiale Saint-Collodan, Saint-Guérolé (île de Sein) (IM29002377) Bretagne, Finistère, Île-de-Sein

Bannière (anciennement numéro 1) : Education de la Vierge, Immaculée Conception, église paroissiale Saint-Collodan, Saint-Guérolé (île de Sein) (IM29002387) Bretagne, Finistère, Île-de-Sein

Bannière (anciennement numéro 2) : saint Corentin, saint Guérolé, église paroissiale Saint-Collodan, Saint-Guérolé (île de Sein) (IM29002388) Bretagne, Finistère, Île-de-Sein

Calice, patène (1), église paroissiale Saint-Collodan, Saint-Guérolé (île de Sein) (IM29002380) Bretagne, Finistère, Île-de-Sein

Calice, patène (2), église paroissiale Saint-Collodan, Saint-Guérolé (île de Sein) (IM29002381) Bretagne, Finistère, Île-de-Sein

Calice, patène (3), église paroissiale Saint-Collodan, Saint-Guérolé (île de Sein) (IM29002382) Bretagne, Finistère, Île-de-Sein

Calice, patène (4), église paroissiale Saint-Collodan, Saint-Guérolé (île de Sein) (IM29002383) Bretagne, Finistère, Île-de-Sein

Chaise (2), fauteuil, église paroissiale Saint-Collodan, Saint-Guérolé (île de Sein) (IM29002378) Bretagne, Finistère, Île-de-Sein

Ciboire (1), église paroissiale Saint-Collodan, Saint-Guérolé (île de Sein) (IM29002384) Bretagne, Finistère, Île-de-Sein

Ciboire (2), église paroissiale Saint-Collodan, Saint-Guérolé (île de Sein) (IM29002385) Bretagne, Finistère, Île-de-Sein

Ex-voto, maquettes (2, ex-voto de procession), église paroissiale Saint-Collodan, Saint-Guérolé (île de Sein) (IM29002389) Bretagne, Finistère, Île-de-Sein

Fontaine de sacristie, bassin de fontaine, église paroissiale Saint-Collodan, Saint-Guérolé (île de Sein) (IM29002379) Bretagne, Finistère, Île-de-Sein

Ostensoir (anciennement numéro 1), église paroissiale Saint-Collodan, Saint-Guérolé (île de Sein) (IM29002386) Bretagne, Finistère, Île-de-Sein

Verrière 7 (verrière figurée, verrière à personnages) (baies 0 à 16), église paroissiale Saint-Collodan, Saint-Guérolé (île de Sein) (IM29002376) Bretagne, Finistère, Île-de-Sein

Oeuvre(s) en rapport :

Eglise paroissiale Saint-Collodan, Saint Guérolé (IA00006210) Bretagne, Finistère, Île-de-Sein, place François le Sud

Auteur(s) du dossier : Gwénaél Fauchille, Erwana L'Haridon

Copyright(s) : (c) Région Bretagne ; (c) Conseil général du Finistère



103 ILE-DE-SEIN. — L'Eglise. — ND

Carte postale. Ile-de-Sein, l'église. Ed. ND.

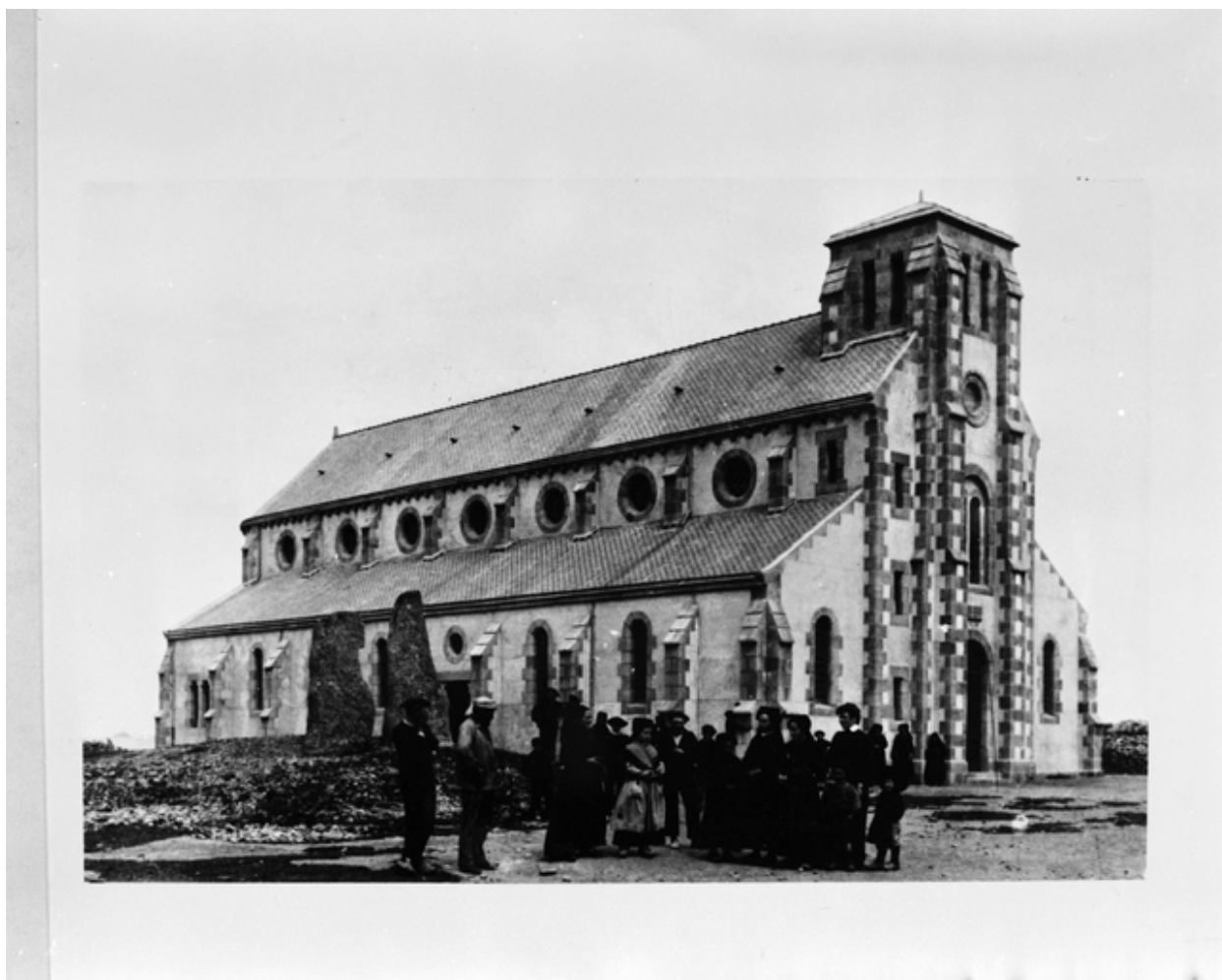
IVR53_20142905712NUCA

Auteur de l'illustration : ND

Date de prise de vue : 2014

(c) Région Bretagne

reproduction soumise à autorisation du titulaire des droits d'exploitation



Île-de-Sein, église paroissiale Saint-Guénoilé : vue générale sud-ouest. Coll. Villard, S.D.A. Quimper, reproduction de 1983 (inversée)

IVR53_19832900821X

Auteur de l'illustration (reproduction) : Norbert Lambart

Auteur du document reproduit : Villard

(c) Inventaire général, ADAGP

reproduction soumise à autorisation du titulaire des droits d'exploitation



Ile-de-Sein, église paroissiale Saint-Guénoilé : vue générale sud-ouest, état en 1986

IVR53_19862900085X

Auteur de l'illustration : Norbert Lambart

(c) Inventaire général, ADAGP

reproduction soumise à autorisation du titulaire des droits d'exploitation



Ile-de-Sein, église paroissiale Saint-Guénoilé : vue générale sud-est, état en 1986

IVR53_19862900084X

Auteur de l'illustration : Norbert Lambart

(c) Inventaire général, ADAGP

reproduction soumise à autorisation du titulaire des droits d'exploitation



Ile-de-Sein, église paroissiale Saint-Guénoilé : clocher, élévation ouest, état en 1986

IVR53_19862900082X

Auteur de l'illustration : Norbert Lambart

(c) Inventaire général, ADAGP

reproduction soumise à autorisation du titulaire des droits d'exploitation



Ile-de-Sein, église paroissiale Saint-Guénoilé : vue générale sud-ouest

IVR53_20082906713NUCA

Auteur de l'illustration : Gwénaél Fauchille

(c) Conseil général du Finistère

reproduction soumise à autorisation du titulaire des droits d'exploitation



Ile-de-Sein, église paroissiale Saint-Guénoùlé : vue générale nord-ouest

IVR53_20082906714NUCA

Auteur de l'illustration : Gwénaél Fauchille

(c) Conseil général du Finistère

reproduction soumise à autorisation du titulaire des droits d'exploitation



Ile-de-Sein, église paroissiale Saint-Guénoilé : vue générale sud-ouest

IVR53_20082906715NUCA

Auteur de l'illustration : Gwénaél Fauchille

(c) Conseil général du Finistère

reproduction soumise à autorisation du titulaire des droits d'exploitation



Ile-de-Sein, église paroissiale Saint-Guénoùlé : vue de situation depuis l'ouest

IVR53_20082906716NUCA

Auteur de l'illustration : Gwénaél Fauchille

(c) Conseil général du Finistère

reproduction soumise à autorisation du titulaire des droits d'exploitation



Île-de-Sein, église paroissiale Saint-Guénoù : élévation sud

IVR53_20082906717NUCA

Auteur de l'illustration : Gwénaél Fauchille

(c) Conseil général du Finistère

reproduction soumise à autorisation du titulaire des droits d'exploitation



Ile-de-Sein, église paroissiale Saint-Guérolé : vue générale nord-est

IVR53_20082906718NUCA

Auteur de l'illustration : Gwénaél Fauchille

(c) Conseil général du Finistère

reproduction soumise à autorisation du titulaire des droits d'exploitation



Ile-de-Sein, église paroissiale Saint-Guénoùlé : élévation est

IVR53_20082906719NUCA

Auteur de l'illustration : Gwénaél Fauchille

(c) Conseil général du Finistère

reproduction soumise à autorisation du titulaire des droits d'exploitation



Ile-de-Sein, église paroissiale Saint-Guénoilé : vue axiale est

IVR53_20082906720NUCA

Auteur de l'illustration : Gwénaél Fauchille

(c) Conseil général du Finistère

reproduction soumise à autorisation du titulaire des droits d'exploitation



Ile-de-Sein, église paroissiale Saint-Guérolé : vue axiale ouest

IVR53_20082906721NUCA

Auteur de l'illustration : Gwénaél Fauchille

(c) Conseil général du Finistère

reproduction soumise à autorisation du titulaire des droits d'exploitation



Eglise paroissiale, projet de clocher, Peron-Weisbein

IVR53_20142900744NUCA

Auteur de l'illustration : Marine Michel

(c) Région Bretagne

reproduction soumise à autorisation du titulaire des droits d'exploitation



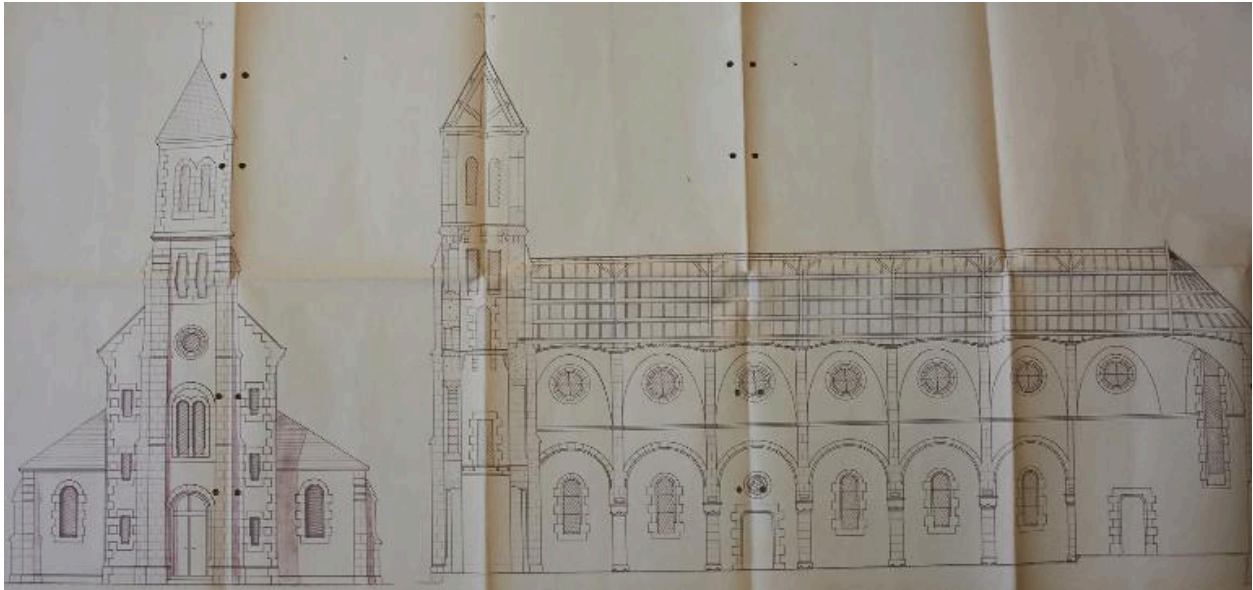
Eglise paroissiale, projet de clocher, Peron-Weisbein

IVR53_20142900743NUCA

Auteur de l'illustration : Marine Michel

(c) Région Bretagne

reproduction soumise à autorisation du titulaire des droits d'exploitation



Eglise paroissiale, coupe

IVR53_20142900742NUCA

Auteur de l'illustration : Marine Michel

(c) Région Bretagne

reproduction soumise à autorisation du titulaire des droits d'exploitation



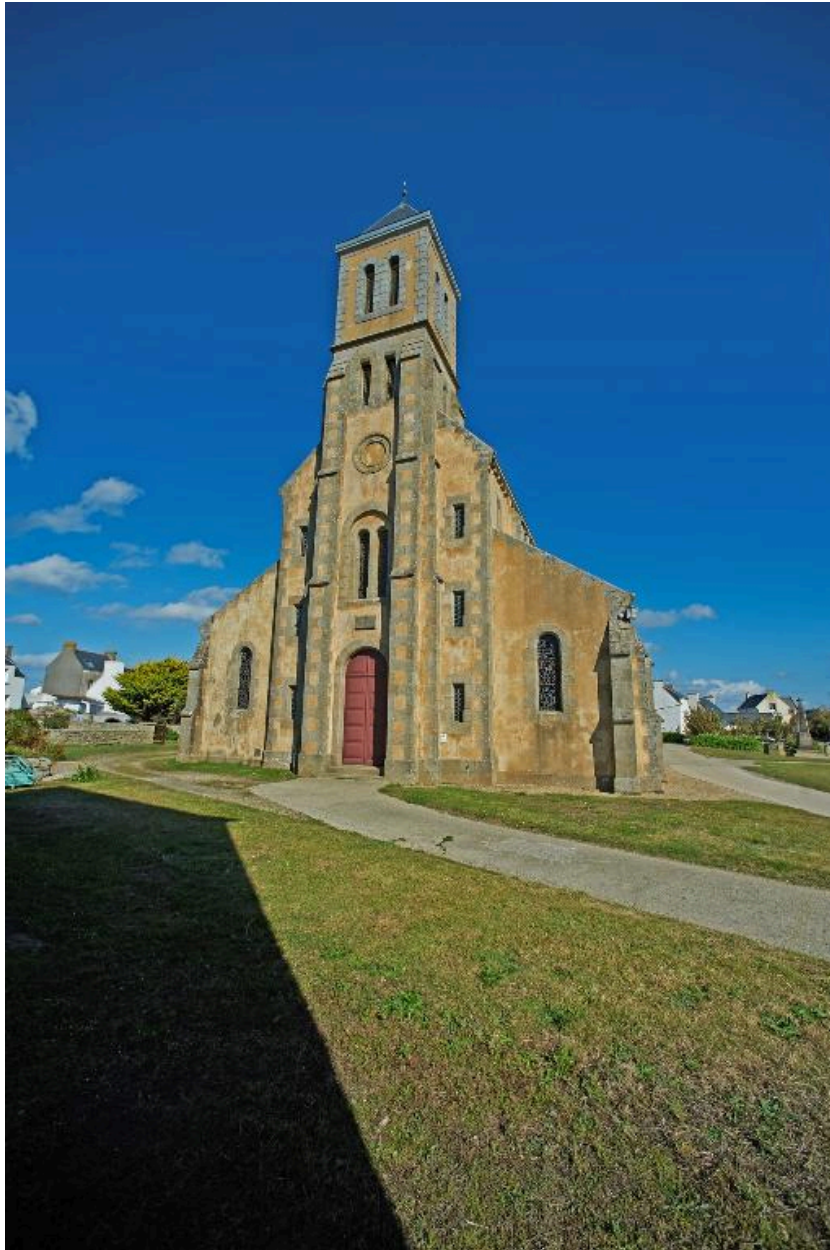
Eglise paroissiale, dalle granite, date portée 1901

IVR53_20142900730NUCA

Auteur de l'illustration : Marine Michel

(c) Région Bretagne

reproduction soumise à autorisation du titulaire des droits d'exploitation



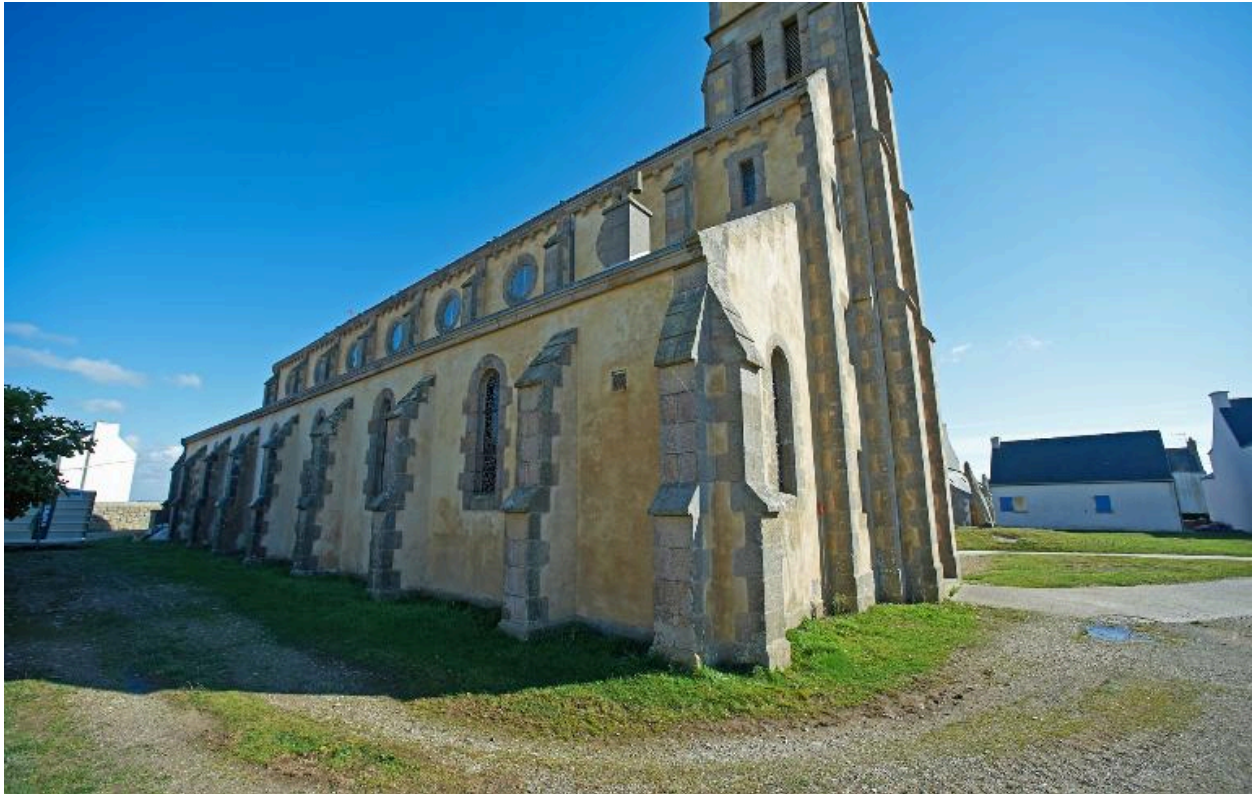
Eglise paroissiale Saint-Guérolé, depuis l'ouest

IVR53_20142900731NUCA

Auteur de l'illustration : Marine Michel

(c) Région Bretagne

reproduction soumise à autorisation du titulaire des droits d'exploitation



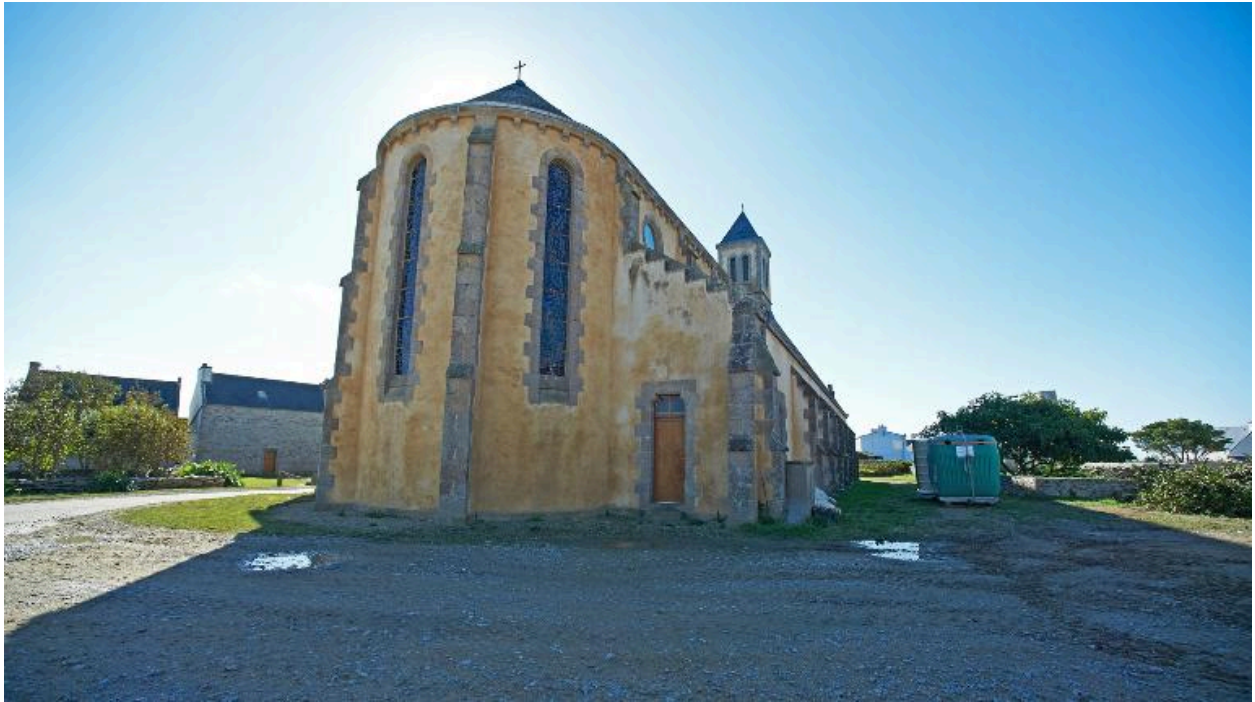
Eglise paroissiale, depuis le nord

IVR53_20142900732NUCA

Auteur de l'illustration : Marine Michel

(c) Région Bretagne

reproduction soumise à autorisation du titulaire des droits d'exploitation



Eglise paroissiale, chevet

IVR53_20142900733NUCA

Auteur de l'illustration : Marine Michel

(c) Région Bretagne

reproduction soumise à autorisation du titulaire des droits d'exploitation



Eglise paroissiale, chevet et sacristie

IVR53_20142900734NUCA

Auteur de l'illustration : Marine Michel

(c) Région Bretagne

reproduction soumise à autorisation du titulaire des droits d'exploitation



Eglise paroissiale, Saint-Guénoles, vue depuis le sud

IVR53_20142900727NUCA

Auteur de l'illustration : Marine Michel

(c) Région Bretagne

reproduction soumise à autorisation du titulaire des droits d'exploitation



Eglise paroissiale, vue intérieure de la nef vers le chœur

IVR53_20142900720NUCA

Auteur de l'illustration : Marine Michel

(c) Région Bretagne

reproduction soumise à autorisation du titulaire des droits d'exploitation



Eglise paroissiale, vue intérieure du choeur vers la nef

IVR53_20142900721NUCA

Auteur de l'illustration : Marine Michel

(c) Région Bretagne

reproduction soumise à autorisation du titulaire des droits d'exploitation



Eglise paroissiale, bas-côté nord

IVR53_20142900722NUCA

Auteur de l'illustration : Marine Michel

(c) Région Bretagne

reproduction soumise à autorisation du titulaire des droits d'exploitation



Eglise paroissiale, bas-côté sud

IVR53_20142900723NUCA

Auteur de l'illustration : Marine Michel

(c) Région Bretagne

reproduction soumise à autorisation du titulaire des droits d'exploitation



Eglise paroissiale, chœur

IVR53_20142900724NUCA

Auteur de l'illustration : Marine Michel

(c) Région Bretagne

reproduction soumise à autorisation du titulaire des droits d'exploitation