

Bretagne, Ille-et-Vilaine
Le Rheu
place de l' église

Eglise paroissiale Saint-Pierre, Saint-Paul (Le Rheu)

Références du dossier

Numéro de dossier : IA00007823

Date de l'enquête initiale : 1994

Date(s) de rédaction : 1994, 2017

Cadre de l'étude : enquête thématique départementale Inventaire des églises et chapelles d'Ille-et-Vilaine, inventaire topographique Le Rheu

Degré d'étude : étudié

Désignation

Dénomination : église paroissiale

Vocable : Saint-Pierre, Saint-Paul

Compléments de localisation

Milieu d'implantation : en ville

Références cadastrales : 1985, AC, 1

Historique

Choeur daté par travaux historiques de 1424 . Sacristie construite en 1732 (date portée) . Nef reprise en 1752. Reconstruction presque totale de l'église sauf l'ancien choeur à partir de 1845. Clocher daté également par travaux historiques de 1861. (Barbedor Isabelle et Orain Véronique, 1994)

La première mention de l'Église de Saint-Pierre et Saint-Paul date du 12^e siècle. Les seigneurs de Méjusseume seraient les bâtisseurs supposés de celle-ci. Elle est décrite comme un bâtiment de forme rectangulaire mal éclairé par de petites ouvertures. Ce n'est qu'au 14^e siècle que s'ajoutent les deux chapelles qui viennent ainsi former son plan en croix latine. L'une est fondée par les seigneurs de la Freslonnière et l'autre par les seigneurs de Verrière-Monvoisin.

D'après les archives, les différentes améliorations, restaurations ou travaux de 1300 jusqu'à aujourd'hui sont partiellement connus. En 1424, quelques travaux sont entrepris au sein de l'église notamment au niveau de la voûte qui s'écroulait.

Entre 1600 et 1750, l'église est en mauvais état et la messe n'y est plus célébrée pendant quelques années. Des ouvertures créées dans le transept et le mur nord en 1732 sont restaurées en 1750 sous la direction du recteur de Gennes.

A la Révolution, l'église, fermée par le maire Dorvo, est utilisée comme grange et écurie. Avec le Concordat de 1802, qui rétablit la paix religieuse, l'église est de nouveau ouverte au culte après un grand nettoyage et sa réfection temporaire.

En Avril 1843, l'ancienne église, très détériorée, est partiellement démolie (seuls quelques pans de murs sont conservés).

Une chambre des cloches est érigée en 1861 puis la flèche du clocher quelques années plus tard.

En 1965, l'église direction de Gaston Barde sous la direction de l'architecte-urbaniste) et du maire du Rheu Jean Châtel, l'église est entièrement restel. Cette restauration concerne également le décor intérieur, l (peintures de la Chaire, de la tribune et des corniches).

Un premier autel de style "Rocaille" est acquis en 1760 par l'abbé de Gennes. Il provient de la chapelle des Jésuites ou église Toussaints de Rennes aujourd'hui. Lors des travaux de restaurations de l'église en 1965, l'autel, très détérioré, est sauvegardé par la municipalité. Il fut remplacé par un autre en pierre réalisé par Gaston Bardet.

En 1980, la Conservation des Monuments Historiques, en concertation avec la municipalité du Rheu, prend le parti de restaurer et d'installer l'ancien retable-autel des 17^e-18^e siècles.

(Duchaud Kelly 2017)

Période(s) principale(s) : 4^e quart 14^e siècle, 1^{er} quart 15^e siècle, 2^e quart 18^e siècle, 3^e quart 18^e siècle, milieu 19^e siècle

Dates : 1732 (porte la date), 1861 (daté par travaux historiques)

Description

Plan en croix latine, lambris de couverture, clocher-porche, chevet plat. (Véronique Orain et Barbedor Isabelle en 1994.) Né au coeur d'un cimetière, elle est située en centre-bourg, englobée d'une urbanisation tardive et mise en valeur par un certain dégagement urbain. Les alentours de l'église ont fait l'objet de travaux d'aération du tissu urbain en partie ouest. Un petit parc de verdure l'entoure en partie est.

Orientée vers l'est, l'église dispose d'une sacristie hors-oeuvre datant de 1732 et d'une grande tour de clocher construite en 1861 avec une flèche polygonale. Elle est composée d'une nef unique en cul-de-four et d'un chœur à chevet droit, reconstruit en 1424, qui est percé d'une fenêtre à deux meneaux.

L'édifice est couvert d'une toiture à longs pans, composée d'une noue. Malgré les différentes étapes de construction, elle garde une certaine unité par l'utilisation d'un même matériau qui est le schiste rouge de Pont Réan.

Pour la disposition intérieur, les fonds baptismaux et la tribune sont accessibles dans le massif de la tour. Concernant l'ornementation architecturale, la corniche, la chaire à prêcher, les socles des statues sont peints en vert et rouge. Le long de la nef, trois mosaïques sont intégrées au sol représentant des armoiries, sur l'une l'inscription "IHS" et l'autre "MA" (supposée). (Kelly Duchaud 2017)

Éléments descriptifs

Matériau(x) du gros-oeuvre, mise en oeuvre et revêtement : schiste ; granite ; calcaire ; moellon ; pierre de taille ; appareil mixte

Matériau(x) de couverture : ardoise

Plan : plan en croix latine

Étage(s) ou vaisseau(x) : 1 vaisseau

Couvrements : lambris de couverture

Type(s) de couverture : toit à longs pans ; flèche polygonale ; noue ; pignon découvert

Typologies et état de conservation

Typologies : clocher-porche ; chevet plat

État de conservation : restauré

Décor

Techniques : sculpture

Représentations : armoiries

Précision sur les représentations :

Armes de la famille Eder.

Statut, intérêt et protection

Statut de la propriété : propriété de la commune

Références documentaires

Documents d'archive

- **Dossier de pré-inventaire 1975**
Dossier de pré-inventaire, Service de l'inventaire du Patrimoine de Bretagne, 1975
Région Bretagne (Service de l'Inventaire du patrimoine culturel)
- **Notice sur la paroisse du Rheu, 19e - 20e siècle**
Fonds privés du Presbytère de Le Rheu - Moigné, Notice sur la paroisse du Rheu, 19e - 20e siècle

Bibliographie

- **Le Rheu, chronique d'une commune du pays de Rennes**
RENOULT, Michel. **Le Rheu, chronique d'une commune du pays de Rennes**. 1977.
Archives départementales d'Ille-et-Vilaine

- **Le Rheu au pays de Rennes en Bretagne, 1998**
Michel RENOULT, Le Rheu au pays de Rennes en Bretagne, Prégueux, Édition Jean-Pierre BIHR, 1998
Région Bretagne (Service de l'Inventaire du patrimoine culturel)

Annexe 1

Enquête topographique rédigée en 1986 :

[Lien PDF](#)

Annexe 2

19933500851X : AD, Ille-et-Vilaine, 6Fi.

Illustrations



L'Eglise du Rheu sur
le cadastre de 1829
IVR53_20173505226NUCA



Eglise paroissiale - Vue générale nord
Phot. Sylvie Laffiché, Phot.
Marie-Madeleine Tugores
IVR53_19753506046Z



Eglise paroissiale - Vierge à l'enfant
Phot. Sylvie Laffiché, Phot.
Marie-Madeleine Tugores
IVR53_19753505976Z



Eglise paroissiale - Chandelier



Eglise paroissiale -
Vierge à l'enfant; buste
Phot. Sylvie Laffiché, Phot.
Marie-Madeleine Tugores
IVR53_19753505977Z



Phot. Sylvie Laffiché, Phot.
Marie-Madeleine Tugores
IVR53_19753505978Z



Eglise paroissiale -
Saint Anne et la Vierge
Phot. Sylvie Laffiché, Phot.
Marie-Madeleine Tugores
IVR53_19753505979Z



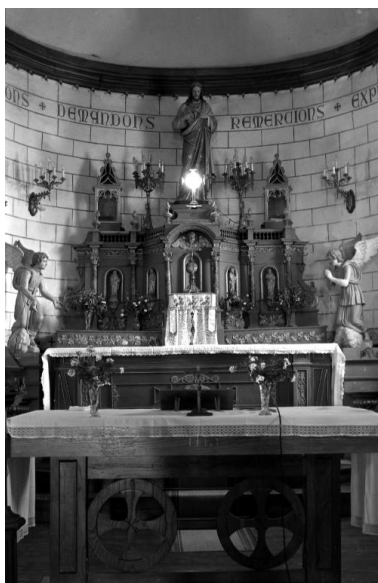
Eglise Paroissiale -
Bannière Saint Pierre
Phot. Sylvie Laffiché, Phot.
Marie-Madeleine Tugores
IVR53_19753505980Z

Eglise Paroissiale - Vue
intérieure d'Ouest en Est
Phot. Sylvie Laffiché, Phot.
Marie-Madeleine Tugores
IVR53_19753505981Z

Eglise de Moigné - Vierge à l'enfant
Phot. Sylvie Laffiché, Phot.
Marie-Madeleine Tugores
IVR53_19753505982Z



Eglise de Moigné - Saint Nicolas
Phot. Sylvie Laffiché, Phot.
Marie-Madeleine Tugores
IVR53_19753505983Z



Eglise de Moigné - Maître Autel
Phot. Sylvie Laffiché, Phot.
Marie-Madeleine Tugores
IVR53_19753505984Z



Eglise de Moigné - Statuettes
des apôtres du Tabernacle
Phot. Sylvie Laffiché, Phot.
Marie-Madeleine Tugores
IVR53_19753505985Z



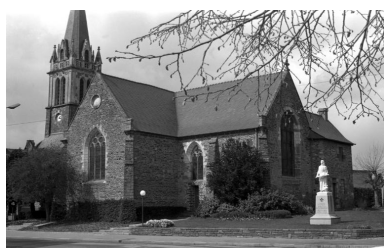
Eglise de Moigné -
Retable du bras sud
Phot. Sylvie Laffiché, Phot.
Marie-Madeleine Tugores
IVR53_19753505986Z



Eglise paroissiale -
Vue générale ouest
Phot. Sylvie Laffiché, Phot.
Marie-Madeleine Tugores
IVR53_19753506047Z



Eglise paroissiale -
Vue générale sud ouest
Phot. Sylvie Laffiché, Phot.
Marie-Madeleine Tugores
IVR53_19753506048Z



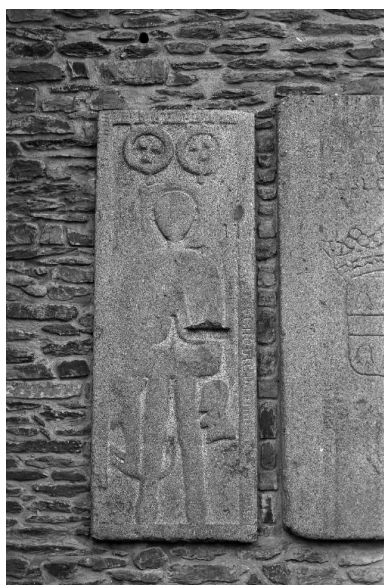
Eglise paroissiale -
Vue générale sud est
Phot. Sylvie Laffiché, Phot.
Marie-Madeleine Tugores
IVR53_19753506049Z



Eglise paroissiale - Pierre
tombale (de droite) (3)
Phot. Sylvie Laffiché, Phot.
Marie-Madeleine Tugores
IVR53_19753506051Z



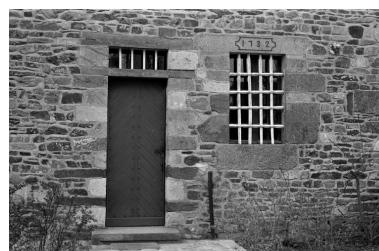
Eglise paroissiale - Pierre
tombale (du centre) (2)
Phot. Sylvie Laffiché, Phot.
Marie-Madeleine Tugores
IVR53_19753506052Z



Eglise paroissiale - Pierre tombale
(de gauche) (1) Classée MH
Phot. Sylvie Laffiché, Phot.
Marie-Madeleine Tugores
IVR53_19753506053Z



Eglise paroissiale - Bénitier
Phot. Sylvie Laffiché, Phot.
Marie-Madeleine Tugores
IVR53_19753506054Z



Eglise paroissiale -
Ouverture sacristie
Phot. Sylvie Laffiché, Phot.
Marie-Madeleine Tugores
IVR53_19753506055Z



Autel et tabernacle, à miroirs
Phot. Guy Artur, Phot.
Norbert Lambart
IVR53_19873500091V



Autel et tabernacle, à miroirs
Phot. Guy Artur, Phot.
Norbert Lambart
IVR53_19873500117VA



Statue de la Vierge :
vue générale de face.
Phot. Guy Artur, Phot.
Norbert Lambart
IVR53_19893500187X



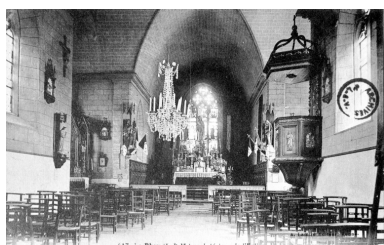
Vierge à l'Enfant, vue générale.
Phot. Guy Artur, Phot.
Norbert Lambart
IVR53_19893500185XA



Vierge à l'Enfant, détail.
Phot. Auteur inconnu
IVR53_19893500186XA



Statue de la Vierge, vue générale.
Phot. Auteur inconnu
IVR53_19913500121V



Carte postale ancienne - Intérieur :
vue générale vers le chœur.
Phot. Guy Artur, Phot.
Norbert Lambart
IVR53_19933500851X



Elévation Sud-Ouest : vue générale
Phot. Guy Artur, Phot.
Norbert Lambart
IVR53_19943500868X



Elévation Sud-Est : vue générale
Phot. Guy Artur, Phot.
Norbert Lambart
IVR53_19943500869X



Elévation Nord : vue générale
Phot. Guy Artur, Phot.
Norbert Lambart
IVR53_19943500878X



Elévation Sud-Ouest : vue générale
Phot. Guy Artur, Phot.
Norbert Lambart
IVR53_19943500870X



Pierres tombales sur la façade nord.
Phot. Claude Quillivic
IVR53_19943502838ZA

Dossiers liés

Dossiers de synthèse :

Les églises et chapelles d'Ile-et-Vilaine (IA00131084)

Présentation de la commune du Rheu (IA35041799) Bretagne, Ile-et-Vilaine, Le Rheu

Oeuvre(s) contenue(s) :

Auteur(s) du dossier : Isabelle Barbedor, Véronique Orain, Kelly Duchaud

Copyright(s) : (c) Inventaire général ; (c) Conseil général d'Ile-et-Vilaine ; (c) Région Bretagne ; (c) Rennes Métropole



L'Eglise du Rheu sur le cadastre de 1829

Référence du document reproduit :

- **Fort des Sept-Îles**

Série C. Administrations provinciales. Intendance de Bretagne et subdélégations ; Etats de Bretagne, commission intermédiaire et commissions spéciales des Etats.

C 1071 : Fort des Sept-Îles, 1739-1742.

C 1072 : Fort des Sept-Îles, 1742-1747.

C 1073 : Fort des Sept-Îles, 1748-1753.

C 1074 : Fort des Sept-Îles, 1753-1756.

C 1075 : Fort des Sept-Îles, 1756-1758.

C 1076 : Fort des Sept-Îles, 1758-1762.

C 1077 : Fort des Sept-Îles, 1762-1769.

C 1078 : Fort des Sept-Îles, 1768-1789.

C 1094 : Invalides, ordonnances du Roi, 1747-1790.

C 1095 : Invalides, 1769-1764.

C 1096 : Invalides, 1765-1786.

C 2552 : Ordonnances imprimées du Roi concernant les Invalides, 1744-1769.

Archives départementales d'Ile-et-Vilaine : Série C

IVR53_20173505226NUCA

(c) Conseil départemental d'Ile-et-Vilaine
reproduction soumise à autorisation du titulaire des droits d'exploitation



Eglise paroissiale - Vue générale nord

IVR53_19753506046Z

Auteur de l'illustration : Sylvie Laffiché, Auteur de l'illustration : Marie-Madeleine Tugores

(c) Inventaire général, ADAGP

reproduction soumise à autorisation du titulaire des droits d'exploitation



Eglise paroissiale - Vierge à l'enfant

IVR53_19753505976Z

Auteur de l'illustration : Sylvie Laffiché, Auteur de l'illustration : Marie-Madeleine Tugores

(c) Inventaire général, ADAGP

reproduction soumise à autorisation du titulaire des droits d'exploitation



Eglise paroissiale - Vierge à l'enfant; buste

IVR53_19753505977Z

Auteur de l'illustration : Sylvie Laffiché, Auteur de l'illustration : Marie-Madeleine Tugores

(c) Inventaire général, ADAGP

reproduction soumise à autorisation du titulaire des droits d'exploitation



Eglise paroissiale - Chandelier

IVR53_19753505978Z

Auteur de l'illustration : Sylvie Laffiché, Auteur de l'illustration : Marie-Madeleine Tugores

(c) Inventaire général, ADAGP

reproduction soumise à autorisation du titulaire des droits d'exploitation



Eglise paroissiale - Saint Anne et la Vierge

IVR53_19753505979Z

Auteur de l'illustration : Sylvie Laffiché, Auteur de l'illustration : Marie-Madeleine Tugores

(c) Inventaire général, ADAGP

reproduction soumise à autorisation du titulaire des droits d'exploitation



Eglise Paroissiale - Bannière Saint Pierre

IVR53_19753505980Z

Auteur de l'illustration : Sylvie Laffiché, Auteur de l'illustration : Marie-Madeleine Tugores

(c) Inventaire général, ADAGP

reproduction soumise à autorisation du titulaire des droits d'exploitation



Eglise Paroissiale - Vue intérieure d'Ouest en Est

IVR53_19753505981Z

Auteur de l'illustration : Sylvie Laffiché, Auteur de l'illustration : Marie-Madeleine Tugores

(c) Inventaire général, ADAGP

reproduction soumise à autorisation du titulaire des droits d'exploitation



Eglise de Moigné - Vierge à l'enfant

IVR53_19753505982Z

Auteur de l'illustration : Sylvie Laffiché, Auteur de l'illustration : Marie-Madeleine Tugores

(c) Inventaire général, ADAGP

reproduction soumise à autorisation du titulaire des droits d'exploitation



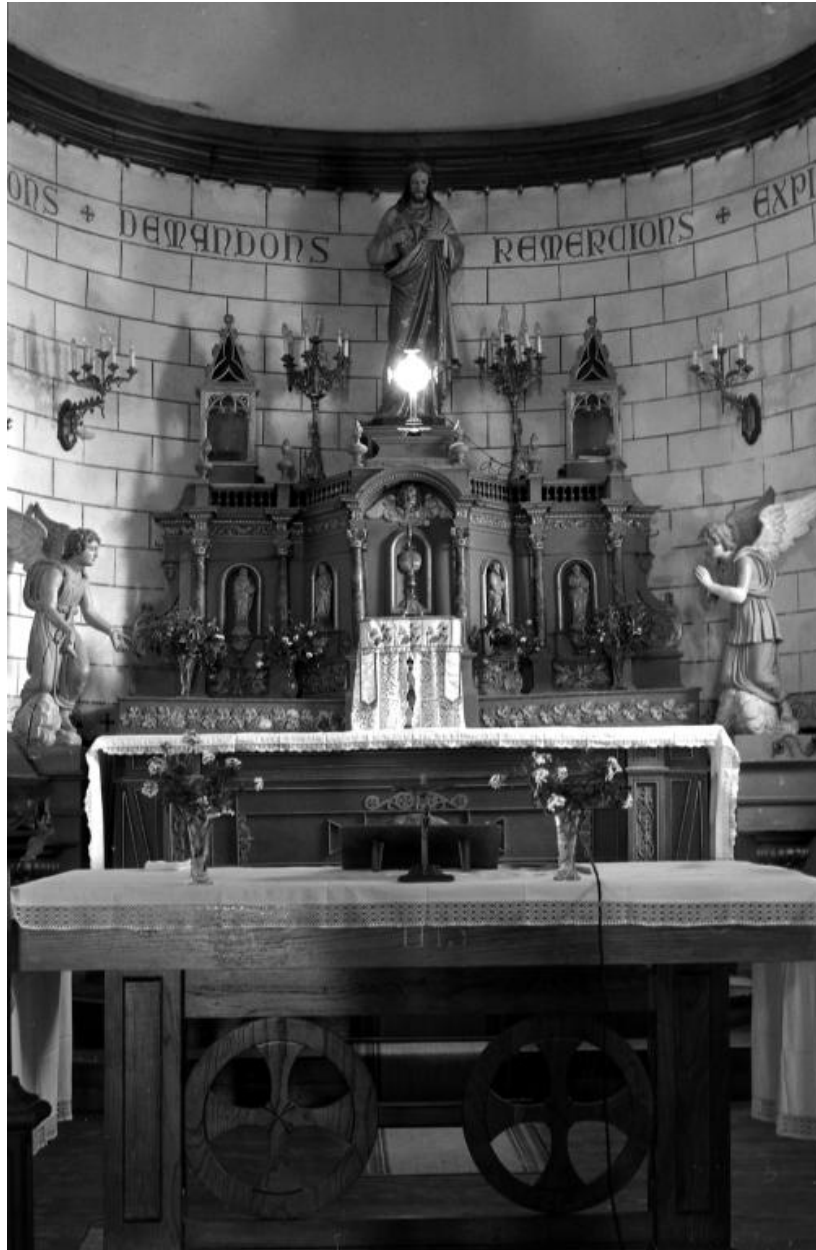
Eglise de Moigné - Saint Nicolas

IVR53_19753505983Z

Auteur de l'illustration : Sylvie Laffiché, Auteur de l'illustration : Marie-Madeleine Tugores

(c) Inventaire général, ADAGP

reproduction soumise à autorisation du titulaire des droits d'exploitation



Eglise de Moigné - Maître Autel

IVR53_19753505984Z

Auteur de l'illustration : Sylvie Laffiché, Auteur de l'illustration : Marie-Madeleine Tugores

(c) Inventaire général, ADAGP

reproduction soumise à autorisation du titulaire des droits d'exploitation



Eglise de Moigné - Statuettes des apôtres du Tabernacle

IVR53_19753505985Z

Auteur de l'illustration : Sylvie Laffiché, Auteur de l'illustration : Marie-Madeleine Tugores

(c) Inventaire général, ADAGP

reproduction soumise à autorisation du titulaire des droits d'exploitation



Eglise de Moigné - Retable du bras sud

IVR53_19753505986Z

Auteur de l'illustration : Sylvie Laffiché, Auteur de l'illustration : Marie-Madeleine Tugores

(c) Inventaire général, ADAGP

reproduction soumise à autorisation du titulaire des droits d'exploitation



Eglise paroissiale - Vue générale ouest

IVR53_19753506047Z

Auteur de l'illustration : Sylvie Laffiché, Auteur de l'illustration : Marie-Madeleine Tugores

(c) Inventaire général, ADAGP

reproduction soumise à autorisation du titulaire des droits d'exploitation



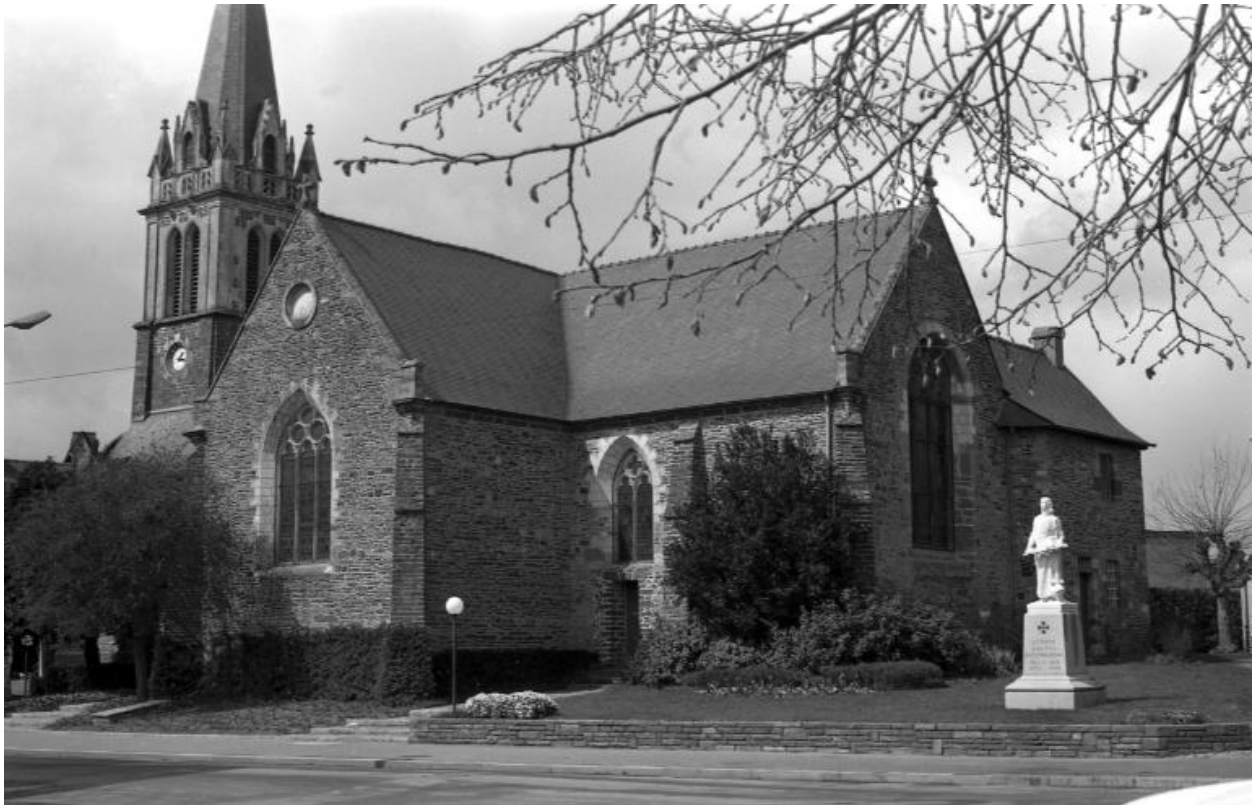
Eglise paroissiale - Vue générale sud ouest

IVR53_19753506048Z

Auteur de l'illustration : Sylvie Laffiché, Auteur de l'illustration : Marie-Madeleine Tugores

(c) Inventaire général, ADAGP

reproduction soumise à autorisation du titulaire des droits d'exploitation



Eglise paroissiale - Vue générale sud est

IVR53_19753506049Z

Auteur de l'illustration : Sylvie Laffiché, Auteur de l'illustration : Marie-Madeleine Tugores

(c) Inventaire général, ADAGP

reproduction soumise à autorisation du titulaire des droits d'exploitation



Eglise paroissiale - Pierre tombale (de droite) (3)

IVR53_19753506051Z

Auteur de l'illustration : Sylvie Laffiché, Auteur de l'illustration : Marie-Madeleine Tugores

(c) Inventaire général, ADAGP

reproduction soumise à autorisation du titulaire des droits d'exploitation



Eglise paroissiale - Pierre tombale (du centre) (2)

IVR53_19753506052Z

Auteur de l'illustration : Sylvie Laffiché, Auteur de l'illustration : Marie-Madeleine Tugores

(c) Inventaire général, ADAGP

reproduction soumise à autorisation du titulaire des droits d'exploitation



Eglise paroissiale - Pierre tombale (de gauche) (1) Classée MH

IVR53_19753506053Z

Auteur de l'illustration : Sylvie Laffiché, Auteur de l'illustration : Marie-Madeleine Tugores

(c) Inventaire général, ADAGP

reproduction soumise à autorisation du titulaire des droits d'exploitation



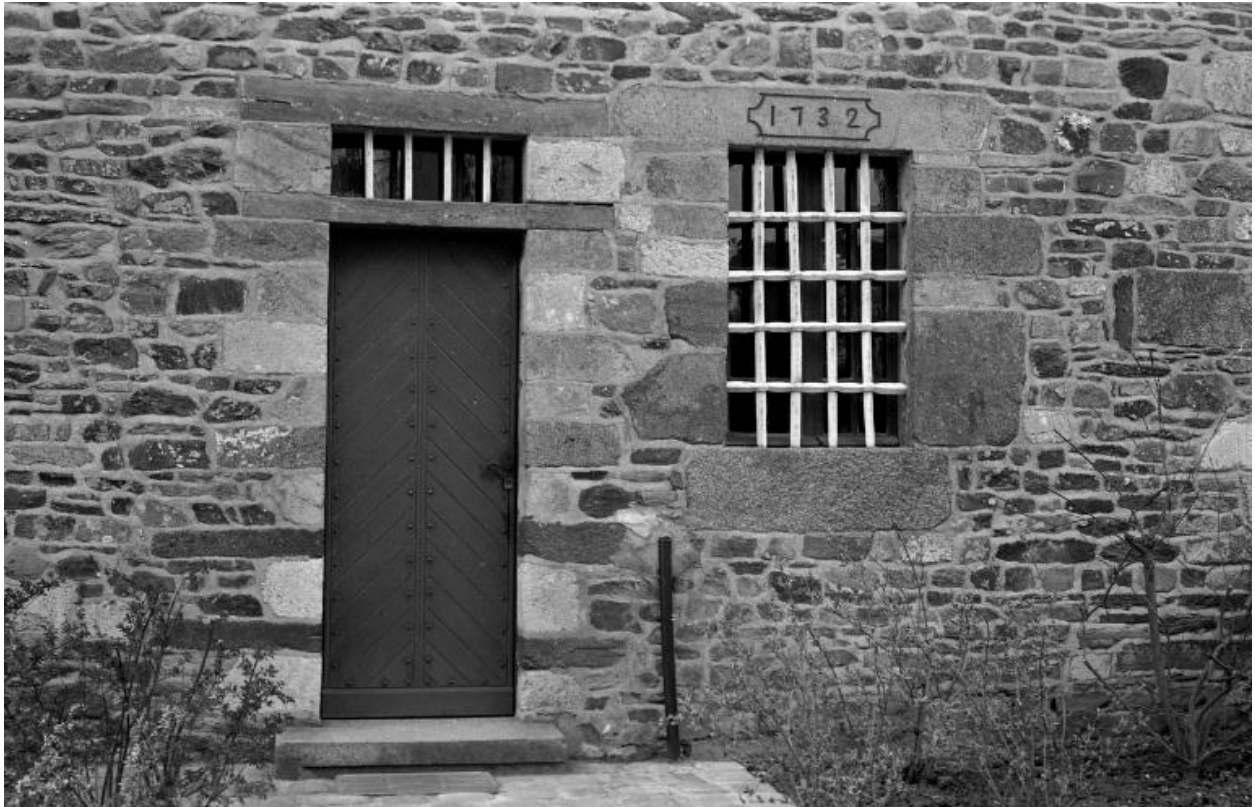
Eglise paroissiale - Bénitier

IVR53_19753506054Z

Auteur de l'illustration : Sylvie Laffiché, Auteur de l'illustration : Marie-Madeleine Tugores

(c) Inventaire général, ADAGP

reproduction soumise à autorisation du titulaire des droits d'exploitation



Eglise paroissiale - Ouverture sacristie

IVR53_19753506055Z

Auteur de l'illustration : Sylvie Laffiché, Auteur de l'illustration : Marie-Madeleine Tugores

(c) Inventaire général, ADAGP

reproduction soumise à autorisation du titulaire des droits d'exploitation



Autel et tabernacle, à miroirs

IVR53_19873500091V

Auteur de l'illustration : Guy Artur, Auteur de l'illustration : Norbert Lambart

(c) Inventaire général, ADAGP

reproduction soumise à autorisation du titulaire des droits d'exploitation



Autel et tabernacle, à miroirs

IVR53_19873500117VA

Auteur de l'illustration : Guy Artur, Auteur de l'illustration : Norbert Lambart

(c) Inventaire général, ADAGP

reproduction soumise à autorisation du titulaire des droits d'exploitation



Statue de la Vierge : vue générale de face.

IVR53_19893500187X

Auteur de l'illustration : Guy Artur, Auteur de l'illustration : Norbert Lambart

(c) Inventaire général, ADAGP

reproduction soumise à autorisation du titulaire des droits d'exploitation



Vierge à l'Enfant, vue générale.

IVR53_19893500185XA

Auteur de l'illustration : Guy Artur, Auteur de l'illustration : Norbert Lambart

(c) Inventaire général, ADAGP

reproduction soumise à autorisation du titulaire des droits d'exploitation



Vierge à l'Enfant, détail.

IVR53_19893500186XA

Auteur de l'illustration : Auteur inconnu

(c) Inventaire général, ADAGP

reproduction soumise à autorisation du titulaire des droits d'exploitation



Statue de la Vierge, vue générale.

IVR53_19913500121V

Auteur de l'illustration : Auteur inconnu

(c) Inventaire général, ADAGP

reproduction soumise à autorisation du titulaire des droits d'exploitation



Carte postale ancienne - Intérieur : vue générale vers le chœur.

IVR53_19933500851X

Auteur de l'illustration : Guy Artur, Auteur de l'illustration : Norbert Lambart

(c) Inventaire général, ADAGP

reproduction soumise à autorisation du titulaire des droits d'exploitation



Elévation Sud-Ouest : vue générale

IVR53_19943500868X

Auteur de l'illustration : Guy Artur, Auteur de l'illustration : Norbert Lambart

(c) Inventaire général, ADAGP

reproduction soumise à autorisation du titulaire des droits d'exploitation



Elévation Sud-Est : vue générale

IVR53_19943500869X

Auteur de l'illustration : Guy Artur, Auteur de l'illustration : Norbert Lambart

(c) Inventaire général, ADAGP

reproduction soumise à autorisation du titulaire des droits d'exploitation



Elévation Nord : vue générale

IVR53_19943500878X

Auteur de l'illustration : Guy Artur, Auteur de l'illustration : Norbert Lambart

(c) Inventaire général, ADAGP

reproduction soumise à autorisation du titulaire des droits d'exploitation



Elévation Sud-Ouest : vue générale

IVR53_19943500870X

Auteur de l'illustration : Guy Artur, Auteur de l'illustration : Norbert Lambart

(c) Inventaire général, ADAGP

reproduction soumise à autorisation du titulaire des droits d'exploitation



Pierres tombales sur la façade nord.

IVR53_19943502838ZA

Auteur de l'illustration : Claude Quillivic

(c) Inventaire général, ADAGP

reproduction soumise à autorisation du titulaire des droits d'exploitation