

Bretagne, Ille-et-Vilaine
Saint-Germain-en-Coglès

Eglise paroissiale Saint-Germain-d'Auxerre (Saint-Germain-en-Coglès)

Références du dossier

Numéro de dossier : IA00007084

Date de l'enquête initiale : 1994

Date(s) de rédaction : 1994

Cadre de l'étude : enquête thématique départementale Inventaire des églises et chapelles d'Ille-et-Vilaine

Degré d'étude : étudié

Désignation

Dénomination : église paroissiale

Vocable : Saint-Germain-d'Auxerre

Compléments de localisation

Milieu d'implantation : en village

Références cadastrales : 1987, AB, 72

Historique

Eglise mentionnée dès le 12^e siècle comme appartenant à l'abbaye Saint-Florent-en-Anjou. Reconstituée au milieu du 19^e siècle entre 1850 et 1853 par Charles Langlois, elle conserve des parties anciennes dont le chœur, la partie basse de la tour et le bras nord du 15^e siècle.

Période(s) principale(s) : 15^e siècle, 3^e quart 19^e siècle

Dates : 1850 (daté par source), 1853 (daté par source)

Auteur(s) de l'oeuvre : Charles Langlois (architecte,), Jourdin (architecte,)

Description

Plan allongé, lambris de couverture, clocher médian recouvert d'une toiture à l'impériale sommée d'un campanile, porche.

Éléments descriptifs

Matériau(x) du gros-oeuvre, mise en oeuvre et revêtement : granite ; pierre de taille

Matériau(x) de couverture : ardoise

Plan : plan allongé

Étage(s) ou vaisseau(x) : 3 vaisseaux

Couvrements : lambris de couverture

Type(s) de couverture : toit à longs pans ; toit à l'impériale

Typologies et état de conservation

Typologies : clocher médian ; porche

Statut, intérêt et protection

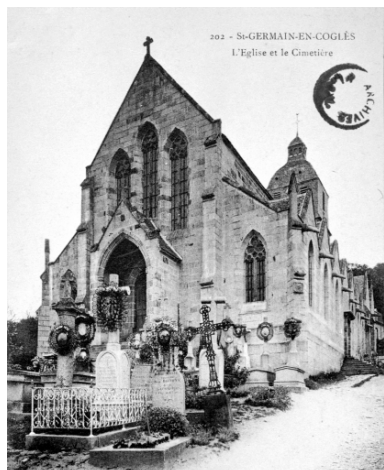
Statut de la propriété : propriété publique

Annexe 1

19933500887X : AD, Ile-et-Vilaine, 6Fi.

19933500888X : AD, Ile-et-Vilaine, 6Fi.

Illustrations



Elévation Ouest : vue générale
(Carte postale ancienne, AD35 : 6Fi)

Phot. Guy Artur, Phot.

Norbert Lambart

IVR53_19933500887X



Carte postale ancienne - Intérieur :
vue générale vers le chœur.

Phot. Guy Artur, Phot.

Norbert Lambart

IVR53_19933500888X



Elévation Nord : vue générale

Phot. Guy Artur, Phot.

Norbert Lambart

IVR53_19943501457X

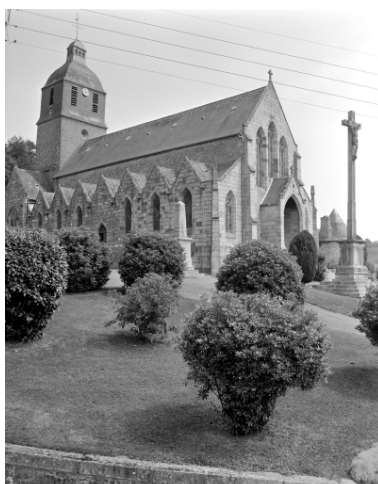


Elévation Sud-Est : vue générale

Phot. Guy Artur, Phot.

Norbert Lambart

IVR53_19943501458X



Elévation Nord-Ouest : vue générale

Phot. Guy Artur, Phot.

Norbert Lambart

IVR53_19943501459X

Dossiers liés

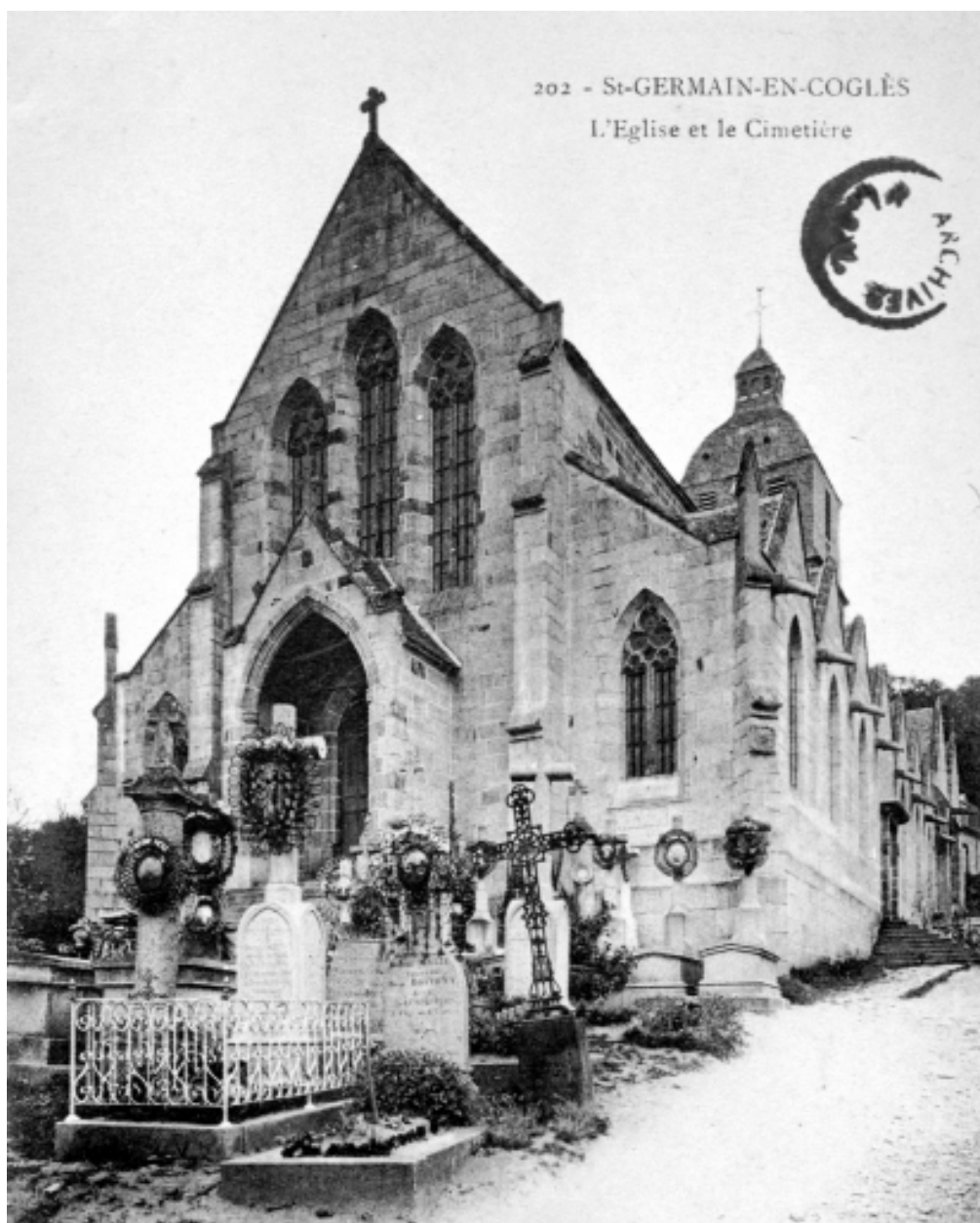
Dossiers de synthèse :

Les églises et chapelles d'Ile-et-Vilaine (IA00131084)

Oeuvre(s) contenue(s) :

Auteur(s) du dossier : Isabelle Barbedor, Véronique Orain

Copyright(s) : (c) Inventaire général ; (c) Conseil général d'Ile-et-Vilaine



Elévation Ouest : vue générale (Carte postale ancienne, AD35 : 6Fi)

IVR53_19933500887X

Auteur de l'illustration : Guy Artur, Auteur de l'illustration : Norbert Lambart

(c) Inventaire général, ADAGP

reproduction soumise à autorisation du titulaire des droits d'exploitation



Carte postale ancienne - Intérieur : vue générale vers le chœur.

IVR53_19933500888X

Auteur de l'illustration : Guy Artur, Auteur de l'illustration : Norbert Lambart

(c) Inventaire général, ADAGP

reproduction soumise à autorisation du titulaire des droits d'exploitation



Elévation Nord : vue générale

IVR53_19943501457X

Auteur de l'illustration : Guy Artur, Auteur de l'illustration : Norbert Lambart

(c) Inventaire général, ADAGP

reproduction soumise à autorisation du titulaire des droits d'exploitation



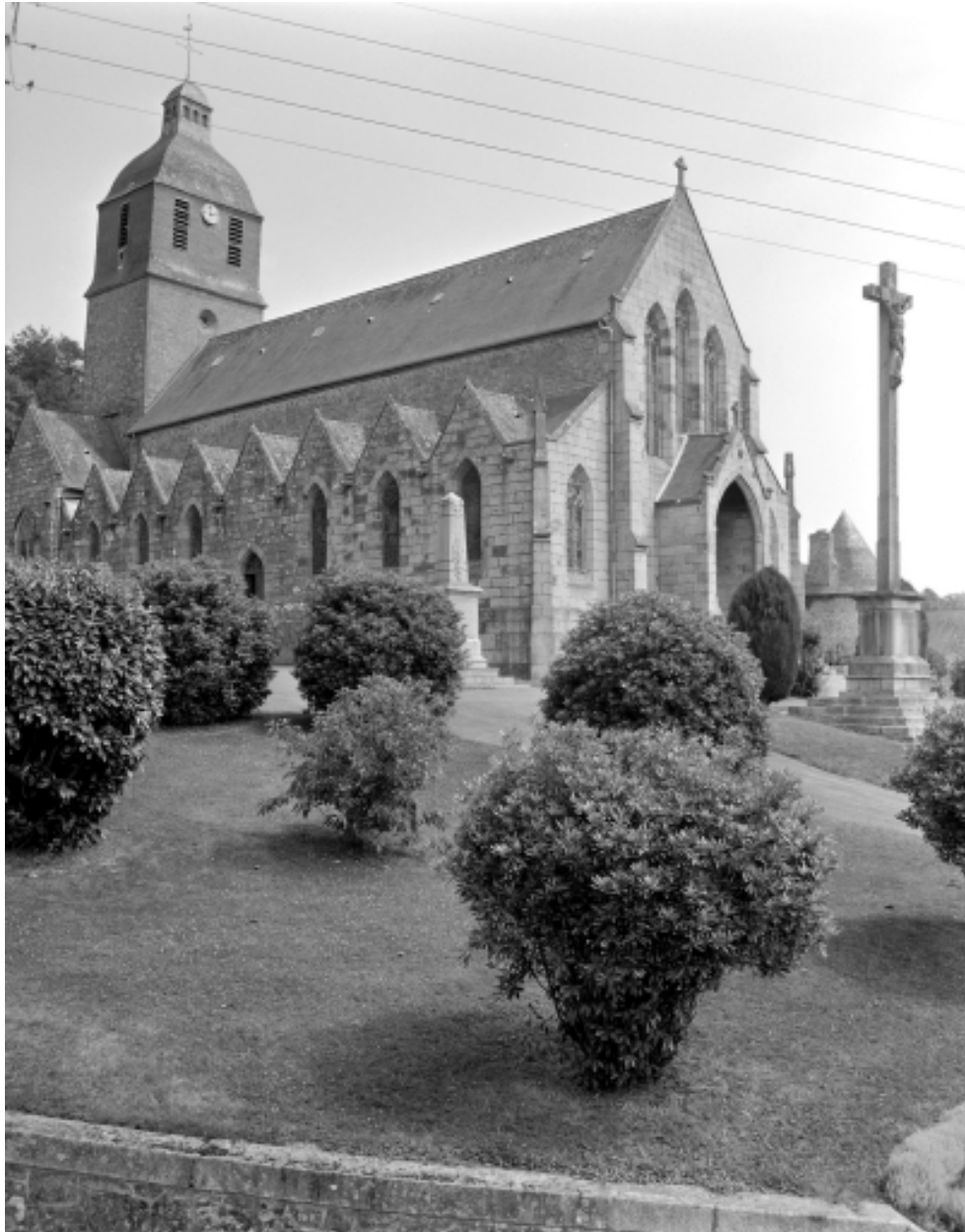
Elévation Sud-Est : vue générale

IVR53_19943501458X

Auteur de l'illustration : Guy Artur, Auteur de l'illustration : Norbert Lambart

(c) Inventaire général, ADAGP

reproduction soumise à autorisation du titulaire des droits d'exploitation



Elévation Nord-Ouest : vue générale

IVR53_19943501459X

Auteur de l'illustration : Guy Artur, Auteur de l'illustration : Norbert Lambart

(c) Inventaire général, ADAGP

reproduction soumise à autorisation du titulaire des droits d'exploitation