

Bretagne, Finistère
Plonévez-du-Faou
Bourg

Eglise paroissiale Saint-Pierre (Plonévez-du-Faou)

Références du dossier

Numéro de dossier : IA29003416

Date de l'enquête initiale : 2008

Date(s) de rédaction : 2008

Cadre de l'étude : enquête thématique départementale Inventaire des édifices religieux publics dans le Finistère [1801-1905]

Degré d'étude : étudié

Désignation

Dénomination : église paroissiale

Vocable : saint Pierre

Compléments de localisation

Milieu d'implantation : en village

Références cadastrales :

Historique

Edifice partiellement reconstruit en 1838. Il conserve des éléments importants du 16e siècle provenant de l'ancienne église (porche, sablières, baies et chœur) ainsi que l'élévation ouest du 18e siècle. La sacristie porte la date de 1858.

Période(s) principale(s) : 1er quart 16e siècle, 18e siècle, 2e quart 19e siècle, 3e quart 19e siècle

Période(s) secondaire(s) : 1er quart 16e siècle

Dates : 1838 (porte la date, daté par source), 1858 (daté par source)

Description

Plan allongé, à trois vaisseaux et à sept travées. Chœur peu profond à chevet plat. Sacristie hors-oeuvre à noues multiples, située au niveau de la septième travée, au sud. Porche sud et nord hors-oeuvre. Chambre des cloches surmontée d'un dôme à lanternon. Gros oeuvre en moellon de granite partiellement enduit de ciment peint couleur crème, à l'exception des encadrements des baies et des chaînages d'angles en pierre de taille de granite. Lambris de couverture peint en bleu et voussures en marron comme les entrants à engoulants et les sablières. Arcades en arc brisé pénétrant directement dans les piliers octogonaux. Sol couvert de dalles de granite. Tribune à l'ouest.

Éléments descriptifs

Matériau(x) du gros-oeuvre, mise en oeuvre et revêtement : granite ; enduit ; pierre de taille ; moellon

Matériau(x) de couverture : ardoise

Plan : plan allongé

Étage(s) ou vaisseau(x) : 3 vaisseaux

Couvrements : lambris de couverture

Élévations extérieures : élévation à travées

Type(s) de couverture : toit à longs pans ; dôme ; pignon découvert ; noue

Escaliers : escalier dans-oeuvre : escalier en vis sans jour

Typologies et état de conservation

Typologies : sacristie de type Beaumanoir

État de conservation : bon état, inégal suivant les parties

Décor

Techniques : sculpture

Représentations : armoiries

Statut, intérêt et protection

Edifice de style néogothique, à l'exception du clocher, du porche sud et du chevet. Etat sanitaire correct. Des traces d'humidité sont visibles dans tout le bas-côté sud : l'enduit se décolle et le ciment se désagrège.

Statut de la propriété : propriété de la commune

Références documentaires

Bibliographie

- **Diocèse de Quimper et de Léon. Nouveau répertoire des églises et chapelles**
COUFFON, René, LE BARS, Alfred. **Diocèse de Quimper et de Léon. Nouveau répertoire des églises et chapelles.** Quimper : Association Diocésaine, 1988.
p. 259
Région Bretagne (Service de l'Inventaire du patrimoine culturel)

Illustrations



Plonévez-du-Faou, église paroissiale Saint-Pierre : porche sud et ossuaire, vue générale. Reproduction de 1980 (Madame Segard, rue du Petit-Port, Auray-Saint Goustan)
Repro. Guy Artur
IVR53_19802900505X



Plonévez-du-Faou, église paroissiale Saint-Pierre : vue de l'église, prise du nord, état en 1973
Phot. G.A.L.A.T.
IVR53_19732900035V



Plonévez-du-Faou, église paroissiale Saint-Pierre : vue de l'église, prise du sud, état en 1973
Phot. G.A.L.A.T.
IVR53_19732900036V



Plonévez-du-Faou, église paroissiale Saint-Pierre : vue de l'église, prise de l'est, état en 1973
Phot. G.A.L.A.T.



Plonévez-du-Faou, église paroissiale Saint-Pierre : vue de l'église, prise de l'ouest, état en 1973
Phot. G.A.L.A.T.



Plonévez-du-Faou, église paroissiale Saint-Pierre : vue générale sud, état en 1967
Phot. François Dagorn
IVR53_19672900250V

IVR53_19732900037V



Plonévez-du-Faou, église paroissiale Saint-Pierre : vue générale nord-ouest, état en 1967
Phot. François Dagorn
IVR53_19672900251V

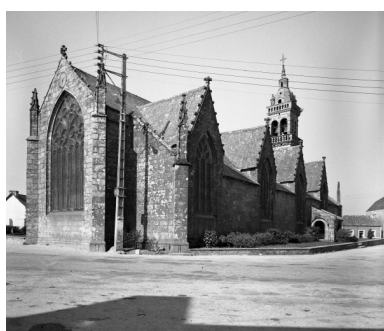
IVR53_19732900038V



Plonévez-du-Faou, église paroissiale Saint-Pierre : vue générale ouest, état en 1967
Phot. François Dagorn
IVR53_19672900252V



Plonévez-du-Faou, église paroissiale Saint-Pierre : vue générale est, état en 1967
Phot. François Dagorn
IVR53_19672900303V



Plonévez-du-Faou, église paroissiale Saint-Pierre : vue générale nord-est, état en 1967
Phot. François Dagorn
IVR53_19672900304V



Plonévez-du-Faou, église paroissiale Saint-Pierre : porche sud, revers du portail, état en 1967
Phot. François Dagorn
IVR53_19672900253V



Plonévez-du-Faou, église paroissiale Saint-Pierre : porche sud, vue axiale, état en 1967
Phot. François Dagorn
IVR53_19672900255V



Plonévez-du-Faou, église paroissiale Saint-Pierre : vue générale nord-ouest
Phot. Gwénaél Fauchille
IVR53_20082905744NUCA



Plonévez-du-Faou, église paroissiale Saint-Pierre : vue générale sud-ouest
Phot. Gwénaél Fauchille
IVR53_20082905745NUCA



Plonévez-du-Faou, église paroissiale Saint-Pierre : élévation ouest
Phot. Gwénaél Fauchille

IVR53_20082905746NUCA



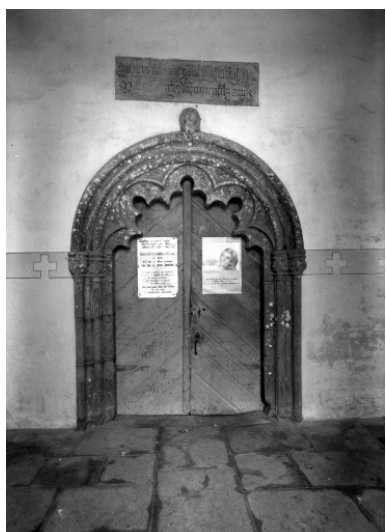
Plonévez-du-Faou, église paroissiale
Saint-Pierre : élévation nord
Phot. Gwénaél Fauchille
IVR53_20082905747NUCA



Plonévez-du-Faou, église paroissiale
Saint-Pierre : vue générale sud-est
Phot. Gwénaél Fauchille
IVR53_20082905748NUCA



Plonévez-du-Faou, église paroissiale
Saint-Pierre : détail, porche sud
Phot. Gwénaél Fauchille
IVR53_20082905749NUCA



Plonévez-du-Faou, église
paroissiale Saint-Pierre : porte
du porche sud, état en 1967
Phot. François Dagorn
IVR53_19672900254V



Plonévez-du-Faou, église paroissiale
Saint-Pierre : sablière, porche
sud, mur est, état en 1967
Phot. Auteur inconnu
IVR53_19672900256V



Plonévez-du-Faou, église paroissiale
Saint-Pierre : sablière, porche
sud, mur ouest, état en 1967
Phot. Auteur inconnu
IVR53_19672900257V



Plonévez-du-Faou, église paroissiale Saint-Pierre : vue générale vers l'est, état en 1967
Phot. François Dagorn
IVR53_19672900193V



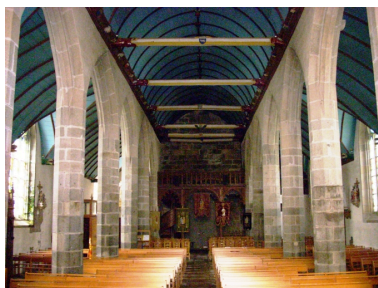
Plonévez-du-Faou, église paroissiale Saint-Pierre : vue générale vers l'ouest, état en 1967
Phot. François Dagorn
IVR53_19672900194V



Plonévez-du-Faou, église paroissiale Saint-Pierre : vue axiale depuis la tribune
Phot. Gwénaél Fauchille
IVR53_20082905750NUCA



Plonévez-du-Faou, église paroissiale Saint-Pierre : vue transversale nord-est
Phot. Gwénaél Fauchille
IVR53_20082905751NUCA



Plonévez-du-Faou, église paroissiale Saint-Pierre : vue axiale ouest
Phot. Gwénaél Fauchille
IVR53_20082905752NUCA



Plonévez-du-Faou, église paroissiale Saint-Pierre : porte de la sacristie, détail
Phot. Gwénaél Fauchille
IVR53_20082905753NUCA



Plonévez-du-Faou, église paroissiale Saint-Pierre : intérieur de la sacristie
Phot. Gwénaél Fauchille
IVR53_20082905754NUCA

Dossiers liés

Dossiers de synthèse :

Les édifices religieux publics dans le Finistère (1801-1905) : inventaire et diagnostic (IA29003431)

Présentation de la commune de Plonévez-du-Faou (IA29002507) Bretagne, Finistère, Plonévez-du-Faou

Oeuvre(s) contenue(s) :

Auteur(s) du dossier : Gwénaél Fauchille

Copyright(s) : (c) Région Bretagne ; (c) Conseil général du Finistère



Plonévez-du-Faou, église paroissiale Saint-Pierre : porche sud et ossuaire, vue générale. Reproduction de 1980 (Madame Segard, rue du Petit-Port, Auray-Saint Goustan)

IVR53_19802900505X

Auteur de l'illustration (reproduction) : Guy Artur

(c) Inventaire général, ADAGP

reproduction soumise à autorisation du titulaire des droits d'exploitation



Plonévez-du-Faou, église paroissiale Saint-Pierre : vue de l'église, prise du nord, état en 1973

IVR53_19732900035V

Auteur de l'illustration : G.A.L.A.T.

(c) Inventaire général, ADAGP

reproduction soumise à autorisation du titulaire des droits d'exploitation



Plonévez-du-Faou, église paroissiale Saint-Pierre : vue de l'église, prise du sud, état en 1973

IVR53_19732900036V

Auteur de l'illustration : G.A.L.A.T.

(c) Inventaire général, ADAGP

reproduction soumise à autorisation du titulaire des droits d'exploitation



Plonévez-du-Faou, église paroissiale Saint-Pierre : vue de l'église, prise de l'est, état en 1973

IVR53_19732900037V

Auteur de l'illustration : G.A.L.A.T.

(c) Inventaire général, ADAGP

reproduction soumise à autorisation du titulaire des droits d'exploitation



Plonévez-du-Faou, église paroissiale Saint-Pierre : vue de l'église, prise de l'ouest, état en 1973

IVR53_19732900038V

Auteur de l'illustration : G.A.L.A.T.

(c) Inventaire général, ADAGP

reproduction soumise à autorisation du titulaire des droits d'exploitation



Plonévez-du-Faou, église paroissiale Saint-Pierre : vue générale sud, état en 1967

IVR53_19672900250V

Auteur de l'illustration : François Dagorn

(c) Inventaire général, ADAGP

reproduction soumise à autorisation du titulaire des droits d'exploitation



Plonévez-du-Faou, église paroissiale Saint-Pierre : vue générale nord-ouest, état en 1967

IVR53_19672900251V

Auteur de l'illustration : François Dagorn

(c) Inventaire général, ADAGP

reproduction soumise à autorisation du titulaire des droits d'exploitation



Plonévez-du-Faou, église paroissiale Saint-Pierre : vue générale ouest, état en 1967

IVR53_19672900252V

Auteur de l'illustration : François Dagorn

(c) Inventaire général, ADAGP

reproduction soumise à autorisation du titulaire des droits d'exploitation



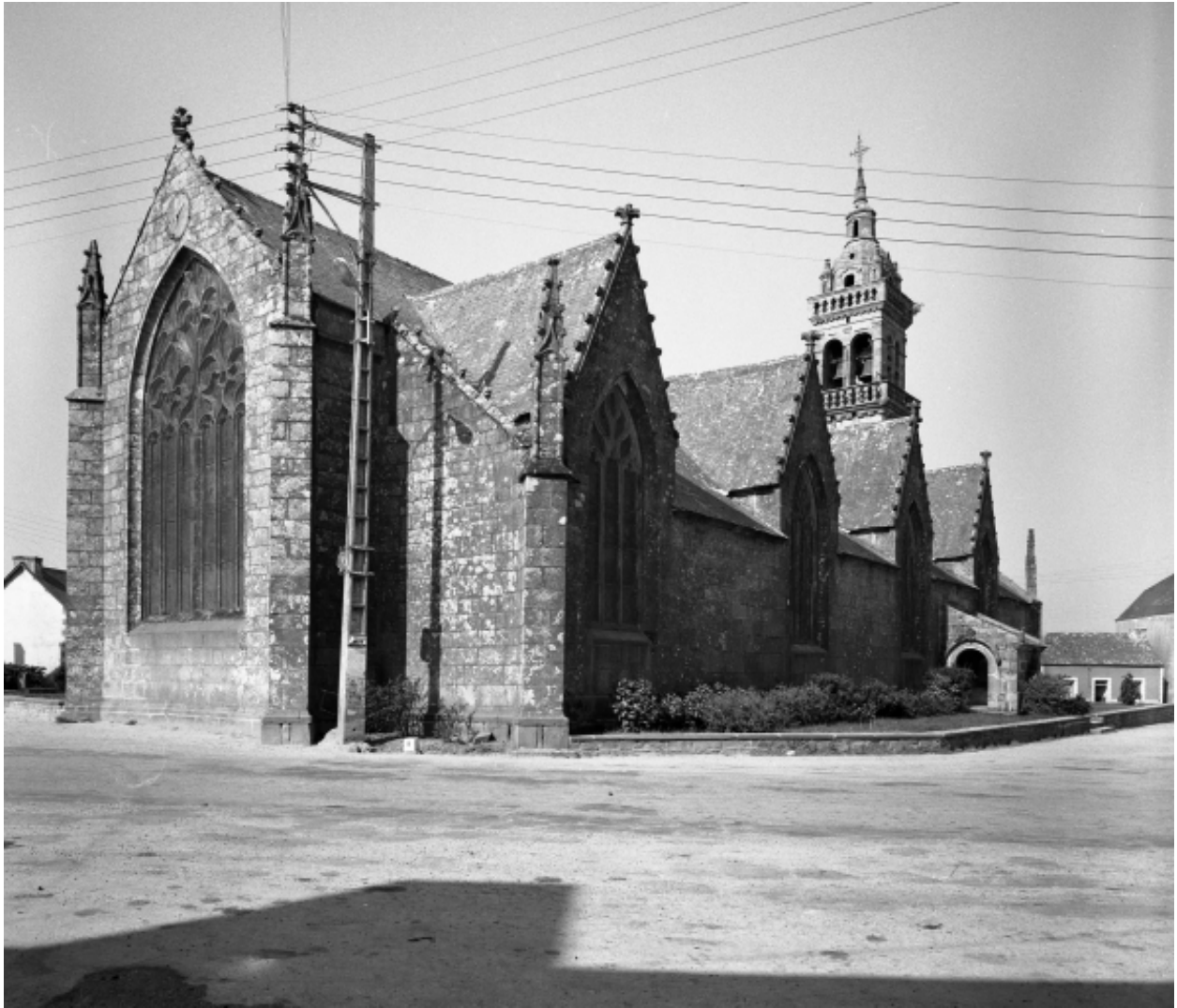
Plonévez-du-Faou, église paroissiale Saint-Pierre : vue générale est, état en 1967

IVR53_19672900303V

Auteur de l'illustration : François Dagorn

(c) Inventaire général, ADAGP

reproduction soumise à autorisation du titulaire des droits d'exploitation



Plonévez-du-Faou, église paroissiale Saint-Pierre : vue générale nord-est, état en 1967

IVR53_19672900304V

Auteur de l'illustration : François Dagorn

(c) Inventaire général, ADAGP

reproduction soumise à autorisation du titulaire des droits d'exploitation



Plonévez-du-Faou, église paroissiale Saint-Pierre : porche sud, revers du portail, état en 1967

IVR53_19672900253V

Auteur de l'illustration : François Dagorn

(c) Inventaire général, ADAGP

reproduction soumise à autorisation du titulaire des droits d'exploitation



Plonévez-du-Faou, église paroissiale Saint-Pierre : porche sud, vue axiale, état en 1967

IVR53_19672900255V

Auteur de l'illustration : François Dagorn

(c) Inventaire général, ADAGP

reproduction soumise à autorisation du titulaire des droits d'exploitation



Plonévez-du-Faou, église paroissiale Saint-Pierre : vue générale nord-ouest

IVR53_20082905744NUCA

Auteur de l'illustration : Gwénaél Fauchille

(c) Conseil général du Finistère

reproduction soumise à autorisation du titulaire des droits d'exploitation



Plonévez-du-Faou, église paroissiale Saint-Pierre : vue générale sud-ouest

IVR53_20082905745NUCA

Auteur de l'illustration : Gwénaél Fauchille

(c) Conseil général du Finistère

reproduction soumise à autorisation du titulaire des droits d'exploitation



Plonévez-du-Faou, église paroissiale Saint-Pierre : élévation ouest

IVR53_20082905746NUCA

Auteur de l'illustration : Gwénaél Fauchille

(c) Conseil général du Finistère

reproduction soumise à autorisation du titulaire des droits d'exploitation



Plonévez-du-Faou, église paroissiale Saint-Pierre : élévation nord

IVR53_20082905747NUCA

Auteur de l'illustration : Gwénaél Fauchille

(c) Conseil général du Finistère

reproduction soumise à autorisation du titulaire des droits d'exploitation



Plonévez-du-Faou, église paroissiale Saint-Pierre : vue générale sud-est

IVR53_20082905748NUCA

Auteur de l'illustration : Gwénaél Fauchille

(c) Conseil général du Finistère

reproduction soumise à autorisation du titulaire des droits d'exploitation



Plonévez-du-Faou, église paroissiale Saint-Pierre : détail, porche sud

IVR53_20082905749NUCA

Auteur de l'illustration : Gwénaél Fauchille

(c) Conseil général du Finistère

reproduction soumise à autorisation du titulaire des droits d'exploitation



Plonévez-du-Faou, église paroissiale Saint-Pierre : porte du porche sud, état en 1967

IVR53_19672900254V

Auteur de l'illustration : François Dagorn

(c) Inventaire général, ADAGP

reproduction soumise à autorisation du titulaire des droits d'exploitation



Plonévez-du-Faou, église paroissiale Saint-Pierre : sablière, porche sud, mur est, état en 1967

IVR53_19672900256V

Auteur de l'illustration : Auteur inconnu

(c) Région Bretagne

reproduction soumise à autorisation du titulaire des droits d'exploitation



Plonévez-du-Faou, église paroissiale Saint-Pierre : sablière, porche sud, mur ouest, état en 1967

IVR53_19672900257V

Auteur de l'illustration : Auteur inconnu

(c) Région Bretagne

reproduction soumise à autorisation du titulaire des droits d'exploitation



Plonévez-du-Faou, église paroissiale Saint-Pierre : vue générale vers l'est, état en 1967

IVR53_19672900193V

Auteur de l'illustration : François Dagorn

(c) Inventaire général, ADAGP

reproduction soumise à autorisation du titulaire des droits d'exploitation



Plonévez-du-Faou, église paroissiale Saint-Pierre : vue générale vers l'ouest, état en 1967

IVR53_19672900194V

Auteur de l'illustration : François Dagorn

(c) Inventaire général, ADAGP

reproduction soumise à autorisation du titulaire des droits d'exploitation



Plonévez-du-Faou, église paroissiale Saint-Pierre : vue axiale depuis la tribune

IVR53_20082905750NUCA

Auteur de l'illustration : Gwénaél Fauchille

(c) Conseil général du Finistère

reproduction soumise à autorisation du titulaire des droits d'exploitation



Plonévez-du-Faou, église paroissiale Saint-Pierre : vue transversale nord-est

IVR53_20082905751NUCA

Auteur de l'illustration : Gwénaél Fauchille

(c) Conseil général du Finistère

reproduction soumise à autorisation du titulaire des droits d'exploitation



Plonévez-du-Faou, église paroissiale Saint-Pierre : vue axiale ouest

IVR53_20082905752NUCA

Auteur de l'illustration : Gwénaél Fauchille

(c) Conseil général du Finistère

reproduction soumise à autorisation du titulaire des droits d'exploitation



Plonévez-du-Faou, église paroissiale Saint-Pierre : porte de la sacristie, détail

IVR53_20082905753NUCA

Auteur de l'illustration : Gwénaél Fauchille

(c) Conseil général du Finistère

reproduction soumise à autorisation du titulaire des droits d'exploitation



Plonévez-du-Faou, église paroissiale Saint-Pierre : intérieur de la sacristie

IVR53_20082905754NUCA

Auteur de l'illustration : Gwénaél Fauchille

(c) Conseil général du Finistère

reproduction soumise à autorisation du titulaire des droits d'exploitation