

Bretagne, Ille-et-Vilaine
Val-d'Izé

Eglise paroissiale Saint-Etienne (Val-d'Izé)

Références du dossier

Numéro de dossier : IA00007700

Date de l'enquête initiale : 1979

Date(s) de rédaction : 1979, 1994

Cadre de l'étude : inventaire topographique , enquête thématique départementale Inventaire des églises et chapelles d'Ille-et-Vilaine

Degré d'étude : étudié

Désignation

Dénomination : église paroissiale

Vocable : Saint-Etienne

Parties constituantes non étudiées : enclos

Compléments de localisation

Milieu d'implantation : en village

Références cadastrales : 1962, AH, 23

Historique

Eglise construite de 1889 à 1895 par Henri Mellet ; puis consacrée le 27 octobre 1896 par le cardinal Guillaume-Marie-Joseph Labouré, évêque de Rennes. La flèche a été construite en 1924 par Charles Couâsnon, d'après les plans établis en 1914 par Henri Mellet. Mosaïque par Odorico. Vitraux par les ateliers Rault de Rennes. Le maître-autel est l'œuvre du sculpteur Victor Augerie et du mosaïste Isidore Odorico en 1896.

La chapelle Saint-Michel date de 1920 et est dédiée aux 83 izéens morts pendant les deux guerres mondiales.

Chapiteaux épannelés et exécutés en 1929 par Bouvier, sculpteur à Rennes, tout comme les stations du chemin de croix.

Période(s) principale(s) : 4e quart 19e siècle, 1er quart 20e siècle,

Dates : 1924 (daté par source)

Auteur(s) de l'oeuvre : Henri Mellet (architecte, attribution par source), Charles Couâsnon (architecte, attribution par source), Isidore Odorico (mosaïste, attribution par source), Bouvier (sculpteur, attribution par source),

Victor Augerie (sculpteur, attribution par source)

Description

Nef à file de coupes sur pendentifs. Carré du transept avec tour lanterne. Intérieur : colonnes de granite et pierre calcaire. Choeur avec déambulatoire. Parti général néoroman avec bichromie des matériaux et appareillages différents. Grande luminosité intérieure. A noter la conception du mobilier contemporaine de l'édifice et la sculpture des chapiteaux.

Éléments descriptifs

Matériau(x) du gros-oeuvre, mise en oeuvre et revêtement : grès ; granite ; calcaire ; moellon

Matériau(x) de couverture : ardoise

Plan : plan en croix latine

Étage(s) ou vaisseau(x) : 3 vaisseaux

Couvrements : coupole en pendentifs ; voûte en berceau

Type(s) de couverture : flèche en maçonnerie ; toit à longs pans ; appentis ; toit conique ; pignon découvert

Typologies et état de conservation

Typologies : style néo-roman

Décor

Techniques : vitrail, mosaïque, sculpture

Statut, intérêt et protection

Protections : inscrit MH, 2014/07/18

Statut de la propriété : propriété publique

Présentation

Ce dossier correspond à une transcription numérique d'éléments d'enquêtes antérieures à 2000. [Tout enrichissement est le bienvenu](#)

Annexe 1

Etude d'inventaire sur le canton de Vitré-Ouest, 1979 et enquête thématique églises et chapelles d'Ille-et-Vilaine, 1994 :

[Lien PDF](#)

Illustrations



Carte postale ancienne -
Elévation Ouest : vue générale.
IVR53_19933500939X



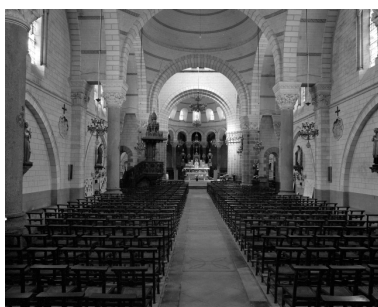
Carte postale ancienne -
Vue générale vers le chœur.
IVR53_19933500941X



Vue de situation prise du sud-est.
Phot. Guy Artur, Phot.
Norbert Lambart
IVR53_19803500499X



Elévation sud-est.
Phot. Guy Artur, Phot.
Norbert Lambart
IVR53_19803500493X



Vue générale de la nef vers le choeur.
Phot. Guy Artur, Phot.
Norbert Lambart
IVR53_19803500491X



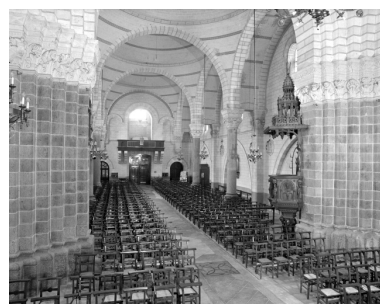
Vue générale vers le choeur.
Phot. Guy Artur, Phot.
Norbert Lambart
IVR53_19973502043VA



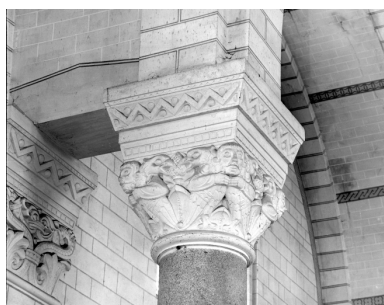
Vue générale de la nef vers le choeur..
Phot. Guy Artur, Phot.
Norbert Lambart
IVR53_19973500787VA



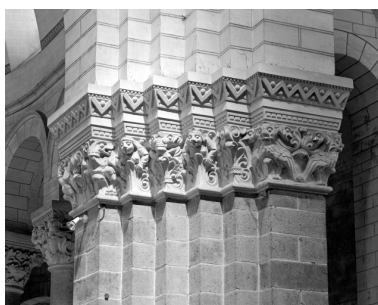
Vue intérieure de la partie
gauche avec la chaise à prêcher.
Phot. Auteur inconnu
IVR53_19973504693V



Vue générale de la
nef depuis le transept.
Phot. Guy Artur, Phot.
Norbert Lambart
IVR53_19963500423X



Pilier de la nef : détail d'un chapiteau.
Phot. Guy Artur, Phot.
Norbert Lambart
IVR53_19803500492X



Chapiteau de la croisée.
Phot. Guy Artur, Phot.
Norbert Lambart
IVR53_19803500498X



Chapiteau de la croisée.
Phot. Guy Artur, Phot.
Norbert Lambart
IVR53_19973500514XA



Orgue, vue générale.
Phot. Bernard Bègne
IVR53_19973502118X



Orgue, vue générale.
Phot. Auteur inconnu
IVR53_19973504697XA

Dossiers liés

Dossiers de synthèse :

Les églises et chapelles d'Ille-et-Vilaine (IA00131084)

Présentation de la commune de Val-d'Izé (IA35000275) Bretagne, Ille-et-Vilaine, Val-d'Izé

Oeuvre(s) contenue(s) :

Boîte, boîte à lunule, église paroissiale Saint-Etienne (Val-d'Izé) (IM35002168) Bretagne, Ille-et-Vilaine, Val-d'Izé
Calice, patène, burettes (chapelle), église paroissiale Saint-Etienne (Val-d'Izé) (IM35001880) Bretagne, Ille-et-Vilaine, Val-d'Izé

Calice, patène (1), église paroissiale Saint-Etienne (Val-d'Izé) (IM35001867) Bretagne, Ille-et-Vilaine, Val-d'Izé

Calice, patène (2), église paroissiale Saint-Etienne (Val-d'Izé) (IM35001868) Bretagne, Ille-et-Vilaine, Val-d'Izé

Calice, patène (3), église paroissiale Saint-Etienne (Val-d'Izé) (IM35002158) Bretagne, Ille-et-Vilaine, Val-d'Izé

Chaire à prêcher, style néo-roman, église paroissiale Saint-Etienne (Val-d'Izé) (IM35001865) Bretagne, Ille-et-Vilaine, Val-d'Izé

Ciboire (1), église paroissiale Saint-Etienne (Val-d'Izé) (IM35002166) Bretagne, Ille-et-Vilaine, Val-d'Izé

Ciboire (2), église paroissiale Saint-Etienne (Val-d'Izé) (IM35002165) Bretagne, Ille-et-Vilaine, Val-d'Izé

Ciboire (3), église paroissiale Saint-Etienne (Val-d'Izé) (IM35002167) Bretagne, Ille-et-Vilaine, Val-d'Izé

Croix de procession, église paroissiale Saint-Etienne (Val-d'Izé) (IM35002160) Bretagne, Ille-et-Vilaine, Val-d'Izé

Dalle funéraire (1), de prêtre, église paroissiale Saint-Etienne (Val-d'Izé) (IM35002149) Bretagne, Ille-et-Vilaine, Val-d'Izé

Dalle funéraire (2), église paroissiale Saint-Etienne (Val-d'Izé) (IM35002150) Bretagne, Ille-et-Vilaine, Val-d'Izé

Ostensoir (n° 1), église paroissiale Saint-Etienne (Val-d'Izé) (IM35002161) Bretagne, Ille-et-Vilaine, Val-d'Izé

Ostensoir (n° 2), église paroissiale Saint-Etienne (Val-d'Izé) (IM35002162) Bretagne, Ille-et-Vilaine, Val-d'Izé

Reliquaires (2), église paroissiale Saint-Etienne (Val-d'Izé) (IM35002163) Bretagne, Ille-et-Vilaine, Val-d'Izé

Statue (petite nature) : saint Etienne, église paroissiale Saint-Etienne (Val-d'Izé) (IM35002156) Bretagne, Ille-et-Vilaine, Val-d'Izé

Statue (petite nature) : Saint Michel, église paroissiale Saint-Etienne (Val-d'Izé) (IM35002157) Bretagne, Ille-et-Vilaine, Val-d'Izé

Statue (petite nature) : Vierge à l'Enfant, église paroissiale Saint-Etienne (Val-d'Izé) (IM35001864) Bretagne, Ille-et-Vilaine, Val-d'Izé

Oeuvre(s) en rapport :

Autel, retable, tabernacle (autel secondaire), dit de la Sainte Vierge, église paroissiale Saint-Etienne (Val-d'Izé) (IM35001863) Bretagne, Ille-et-Vilaine, Val-d'Izé

Autel, tabernacle, exposition (maître-autel, tabernacle à dais d'exposition), style néo-roman, église paroissiale Saint-Etienne (Val-d'Izé) (IM35001862) Bretagne, Ille-et-Vilaine, Val-d'Izé

Monument (monument commémoratif) (n° 1), style néo-roman, église paroissiale Saint-Etienne (Val-d'Izé) (IM35002151) Bretagne, Ille-et-Vilaine, Val-d'Izé

Monument (monument commémoratif) (n° 2), style néo-roman, église paroissiale Saint-Etienne (Val-d'Izé) (IM35002152) Bretagne, Ille-et-Vilaine, Val-d'Izé

Stalles, clôture de sanctuaire, sièges de célébrant (2), style néo-roman, église paroissiale Saint-Etienne (Val-d'Izé) (IM35001866) Bretagne, Ille-et-Vilaine, Val-d'Izé

Verrières (2) (verrière à personnages) : Vierge à l'Enfant, Sacré Coeur, église paroissiale Saint-Etienne (Val-d'Izé) (IM35002164) Bretagne, Ille-et-Vilaine, Val-d'Izé

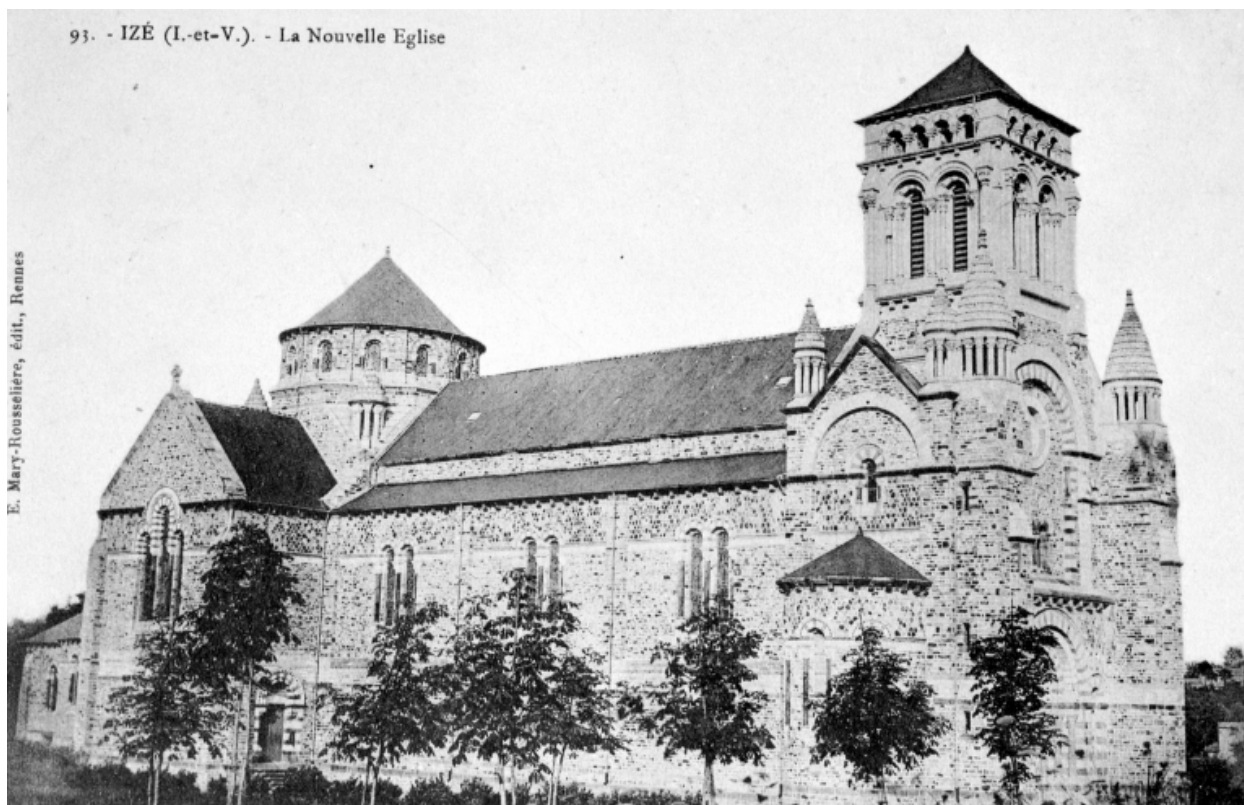
Verrières (3) (verrière mariale) : vie de la Vierge (baies 6, 8, 10), église paroissiale Saint-Etienne (Val-d'Izé) (IM35002153) Bretagne, Ille-et-Vilaine, Val-d'Izé

Verrières (4) (verrière archéologique) : vie de Saint Antoine de Padoue, vie de Saint Alain, vie de Saint René, vie de Saint Yves (baies 1, 2, 3, 4), église paroissiale Saint-Etienne (Val-d'Izé) (IM35002154) Bretagne, Ille-et-Vilaine, Val-d'Izé

Chapelle du petit séminaire actuellement Théâtre de l'Arche, rue de la République (Tréguier) (IA22133205) Bretagne, Côtes-d'Armor, Tréguier, Rue de la République

Auteur(s) du dossier : Véronique Orain, Jean-Jacques Rioult

Copyright(s) : (c) Inventaire général ; (c) Conseil général d'Ille-et-Vilaine



Carte postale ancienne - Elévation Ouest : vue générale.

Référence du document reproduit :

- **Carte postale ancienne - Elévation Ouest : vue générale.**
Carte postale ancienne - Elévation Ouest : vue générale.
Archives départementales d'Ille-et-Vilaine : 6FI

IVR53_19933500939X

(c) Conseil général d'Ille-et-Vilaine

reproduction soumise à autorisation du titulaire des droits d'exploitation



Carte postale ancienne - Vue générale vers le chœur.

Référence du document reproduit :

- **Carte postale ancienne - Vue générale vers le chœur.**
Carte postale ancienne - Vue générale vers le chœur.
Archives départementales d'Ile-et-Vilaine : 6FI

IVR53_19933500941X

(c) Conseil général d'Ile-et-Vilaine

reproduction soumise à autorisation du titulaire des droits d'exploitation



Vue de situation prise du sud-est.

IVR53_19803500499X

Auteur de l'illustration : Guy Artur, Auteur de l'illustration : Norbert Lambart

(c) Inventaire général, ADAGP

reproduction soumise à autorisation du titulaire des droits d'exploitation



Elévation sud-est.

IVR53_19803500493X

Auteur de l'illustration : Guy Artur, Auteur de l'illustration : Norbert Lambart

(c) Inventaire général, ADAGP

reproduction soumise à autorisation du titulaire des droits d'exploitation



Vue générale de la nef vers le choeur.

IVR53_19803500491X

Auteur de l'illustration : Guy Artur, Auteur de l'illustration : Norbert Lambart

(c) Inventaire général, ADAGP

reproduction soumise à autorisation du titulaire des droits d'exploitation



Vue générale vers le chœur.

IVR53_19973502043VA

Auteur de l'illustration : Guy Artur, Auteur de l'illustration : Norbert Lambart

(c) Inventaire général, ADAGP

reproduction soumise à autorisation du titulaire des droits d'exploitation



Vue générale de la nef vers le choeur..

IVR53_19973500787VA

Auteur de l'illustration : Guy Artur, Auteur de l'illustration : Norbert Lambart

(c) Inventaire général, ADAGP

reproduction soumise à autorisation du titulaire des droits d'exploitation



Vue intérieure de la partie gauche avec la chaire à prêcher.

IVR53_19973504693V

Auteur de l'illustration : Auteur inconnu

(c) Inventaire général, ADAGP

reproduction soumise à autorisation du titulaire des droits d'exploitation



Vue générale de la nef depuis le transept.

IVR53_19963500423X

Auteur de l'illustration : Guy Artur, Auteur de l'illustration : Norbert Lambart

(c) Inventaire général, ADAGP

reproduction soumise à autorisation du titulaire des droits d'exploitation



Pilier de la nef : détail d'un chapiteau.

IVR53_19803500492X

Auteur de l'illustration : Guy Artur, Auteur de l'illustration : Norbert Lambart

(c) Inventaire général, ADAGP

reproduction soumise à autorisation du titulaire des droits d'exploitation



Chapiteau de la croisée.

IVR53_19803500498X

Auteur de l'illustration : Guy Artur, Auteur de l'illustration : Norbert Lambart

(c) Inventaire général, ADAGP

reproduction soumise à autorisation du titulaire des droits d'exploitation



Chapiteau de la croisée.

IVR53_19973500514XA

Auteur de l'illustration : Guy Artur, Auteur de l'illustration : Norbert Lambart

(c) Inventaire général, ADAGP

reproduction soumise à autorisation du titulaire des droits d'exploitation



Orgue, vue générale.

IVR53_19973502118X

Auteur de l'illustration : Bernard Bègne

(c) Inventaire général, ADAGP

reproduction soumise à autorisation du titulaire des droits d'exploitation



Orgue, vue générale.

IVR53_19973504697XA

Auteur de l'illustration : Auteur inconnu

(c) Inventaire général, ADAGP

reproduction soumise à autorisation du titulaire des droits d'exploitation