

Bretagne, Finistère  
Plomelin  
Kerdour

## Château de Kerdour (Plomelin)

### Références du dossier

Numéro de dossier : IA29002800

Date de l'enquête initiale : 2003

Date(s) de rédaction : 2003

Cadre de l'étude : enquête thématique régionale Inventaire des châteaux du 19e siècle en Bretagne

Degré d'étude : repéré

### Désignation

Dénomination : château

Parties constituantes non étudiées : parc, communs

### Compléments de localisation

Milieu d'implantation : isolé

Références cadastrales :

### Historique

Plusieurs campagnes de construction peuvent être distinguées par l'analyse stylistique du bâtiment, en particulier un corps de logis construit au 19e siècle en avant d'un pavillon (peut-être plus ancien), et agrandi par une aile en retour d'équerre à la fin du 19e siècle ou au début du 20e siècle.

Période(s) principale(s) : 19e siècle, limite 19e siècle 20e siècle

### Description

Corps de logis rectangulaire à 5 travées régulières. Aile en retour d'équerre présentant un pignon en façade et de larges baies à meneaux.

### Éléments descriptifs

Matériau(x) du gros-oeuvre, mise en oeuvre et revêtement : moellon ; pierre de taille

Matériau(x) de couverture : ardoise

### Typologies et état de conservation

Typologies : agrandissement. eclectique

### Statut, intérêt et protection

Statut de la propriété : propriété privée

### Références documentaires

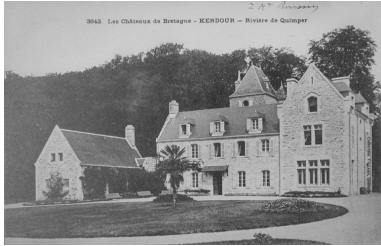
#### Documents figurés

- **3642. Les Châteaux de Bretagne - KERDOUR - Rivière de Quimper**, Collection Villard, Quimper. (A.D. Ille-et-Vilaine. Série 6 Fi ; 6 Fi Plomelin).

## Annexe 1

20032902758NUCB : Archives départementales d'Ille-et-Vilaine, 6 Fi Plomelin.

### Illustrations



Vue générale façade principale  
Phot. Elise Lauranceau, Autr. Villard  
IVR53\_20032902758NUCB

### Dossiers liés

#### Dossiers de synthèse :

Les châteaux du 19<sup>e</sup> siècle en Bretagne (IA35046224)

#### Oeuvre(s) contenue(s) :

Auteur(s) du dossier : Elise Lauranceau

Copyright(s) : (c) Monuments historiques ; (c) Inventaire général



Vue générale façade principale

IVR53\_20032902758NUCB

Auteur de l'illustration : Elise Lauranceau

Auteur du document reproduit : Villard

(c) Inventaire général, ADAGP

reproduction soumise à autorisation du titulaire des droits d'exploitation