

Bretagne, Finistère  
Châteauneuf-du-Faou  
Bourg

## Eglise paroissiale Saint-Julien et Notre-Dame (Châteauneuf-du-Faou)

### Références du dossier

Numéro de dossier : IA29003421

Date de l'enquête initiale : 2008

Date(s) de rédaction : 2008

Cadre de l'étude : enquête thématique départementale Inventaire des édifices religieux publics dans le Finistère [1801-1905]

Degré d'étude : étudié

### Désignation

Dénomination : église paroissiale

Vocable : saint Julien, Notre-Dame

Parties constituantes non étudiées : monument aux morts

### Compléments de localisation

Milieu d'implantation : en village

Références cadastrales : 1838. G 1 107

### Historique

Clocher construit entre 1730 et 1740. Eglise reconstruite en deux campagnes entre 1869 et 1878 d'après les plans de l'architecte Jules Boyer, le porche sud porte la date de 1878 ; peintures murales réalisées entre 1914 et 1918 par Paul Sérusier.

Période(s) principale(s) : 2e quart 18e siècle, 2e moitié 19e siècle

Dates : 1730 (daté par source, porte la date), 1740 (daté par source), 1869 (daté par source), 1878 (daté par source), 1914 (daté par source), 1919 (daté par source)

Auteur(s) de l'oeuvre : Jules Boyer (architecte, attribution par source), Paul Sérusier (peintre, attribution par source)

### Description

Edifice de plan en croix latine, à trois vaisseaux. Chevet à naves multiples, flanqué de deux sacristies de plan carré à toit en pavillon. Porches sud et nord hors-oeuvre. Clocher composé d'une baie ajourée, d'une chambre de cloches fermée sommée d'une flèche en dôme amorti d'un lanternon encadrée à sa base de quatre lanternons. Gros oeuvre en moellon et moellon équarri de schiste, de grès et de granite, à l'exception de l'encadrement des baies, des porches, du massif occidental, de la tour et du clocher, en pierre de taille de granite. Nef à cinq travées éclairée par des fenêtres hautes. Lambris de revêtement peint en bleu avec voussures en rouge reposant sur des colonnettes engagées entre les fenêtres hautes. Arcades en arc brisé reposant sur des piliers octogonaux surmontés de chapiteaux à motifs végétaux. Sol couvert de dalles de granite.

### Éléments descriptifs

Matériau(x) du gros-oeuvre, mise en oeuvre et revêtement : schiste ; granite ; moellon ; pierre de taille

Matériau(x) de couverture : ardoise

Plan : plan en croix latine

Étage(s) ou vaisseau(x) : 3 vaisseaux

Couvrements : lambris de revêtement

Élévations extérieures : élévation à travées

Type(s) de couverture : flèche en maçonnerie ; toit à longs pans ; dôme ; toit en pavillon ; pignon découvert ; noue

## Typologies et état de conservation

Typologies : chevet Beaumanoir

État de conservation : bon état

## Décor

Techniques : peinture

Représentations : Annonciation ; Baptême du Christ ; Transfiguration ; Crucifixion ; Résurrection du Christ ; Assomption

## Statut, intérêt et protection

Élévation ouest et clocher de style classique, le reste de l'édifice est néogothique. Un monument aux morts est situé au nord.

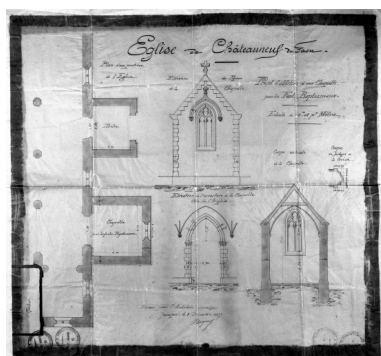
Statut de la propriété : propriété de la commune

## Références documentaires

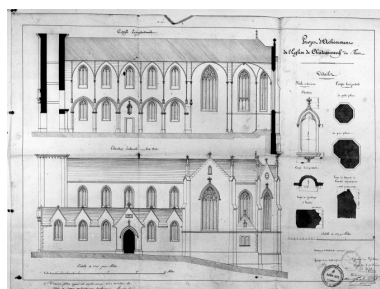
### Bibliographie

- **Diocèse de Quimper et de Léon. Nouveau répertoire des églises et chapelles**  
COUFFON, René, LE BARS, Alfred. **Diocèse de Quimper et de Léon. Nouveau répertoire des églises et chapelles.** Quimper : Association Diocésaine, 1988.  
p. 56  
Région Bretagne (Service de l'Inventaire du patrimoine culturel)

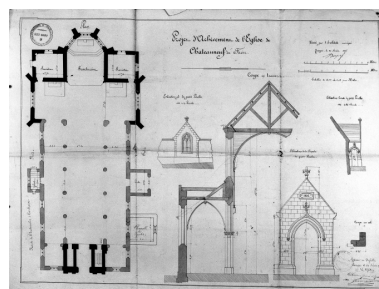
## Illustrations



Châteauneuf-du-Faou, église paroissiale Saint-Julien et Notre-Dame : projet d'addition d'une chapelle pour les fonts baptismaux, 1877 (reproduction A.D. Finistère, 1 V. 307 de 1970)  
Repro. Guy Artur  
IVR53\_19702900097V



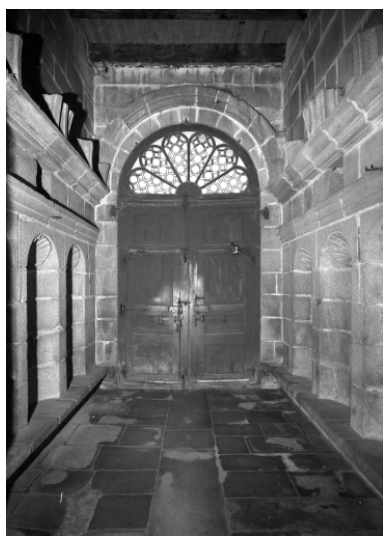
Châteauneuf-du-Faou, église paroissiale Saint-Julien et Notre-Dame : projet d'achèvement de l'église par Boyer, 1876 (coupe longitudinale, élévation sud Reproduction A.D. Finistère, IV, 307 de 1970)  
Repro. Guy Artur, Autr. Boyer  
IVR53\_19702900098V



Châteauneuf-du-Faou, église paroissiale Saint-Julien et Notre-Dame : projet d'achèvement de l'église par Boyer, 1876 (plan). Reproduction A.D. Finistère, IV, 307 de 1970)  
Repro. Guy Artur, Autr. Boyer  
IVR53\_19702900099V



Châteauneuf-du-Faou,  
église paroissiale Saint-  
Julien et Notre-Dame : vue  
générale nord, état en 1967  
Phot. François Dagorn  
IVR53\_19672900302V



Châteauneuf-du-Faou, église  
paroissiale Saint-Julien et  
Notre-Dame : rez-de-chaussée  
de la tour, état en 1967  
Phot. François Dagorn  
IVR53\_19672900300V



Châteauneuf-du-Faou, église  
paroissiale Saint-Julien et Notre-  
Dame : vue du bas-côté nord  
Phot. Gwénaél Fauchille  
IVR53\_20082905579NUCA

Châteauneuf-du-Faou, église  
paroissiale Saint-Julien et  
Notre-Dame : vue générale sud  
Phot. Gwénaél Fauchille  
IVR53\_20082905575NUCA

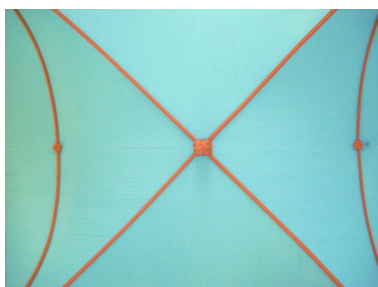


Châteauneuf-du-Faou, église  
paroissiale Saint-Julien et  
Notre-Dame : vue axiale est  
Phot. Gwénaél Fauchille  
IVR53\_20082905577NUCA

Châteauneuf-du-Faou, église  
paroissiale Saint-Julien et Notre-  
Dame : détail du gros oeuvre  
Phot. Gwénaél Fauchille  
IVR53\_20082905576NUCA



Châteauneuf-du-Faou, église  
paroissiale Saint-Julien et  
Notre-Dame : vue axiale ouest  
Phot. Gwénaél Fauchille  
IVR53\_20082905578NUCA



Châteauneuf-du-Faou, église  
paroissiale Saint-Julien et  
Notre-Dame : lambris à la  
croisée du transept, détail  
Phot. Gwénaél Fauchille  
IVR53\_20082905580NUCA

## Dossiers liés

### Dossiers de synthèse :

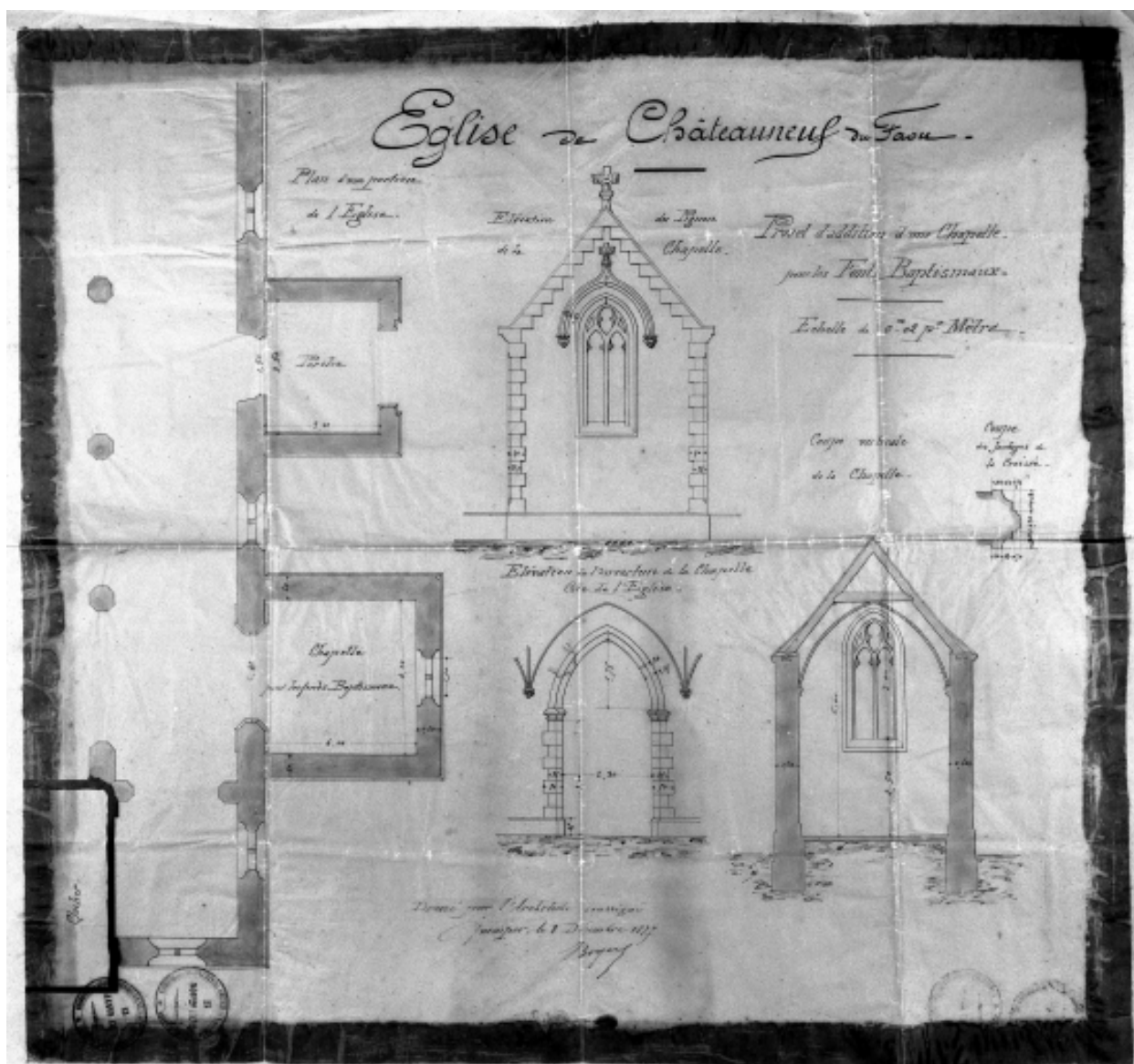
Les édifices religieux publics dans le Finistère (1801-1905) : inventaire et diagnostic (IA29003431)

Présentation de la commune de Châteauneuf-du-Faou (IA29002524) Bretagne, Finistère, Châteauneuf-du-Faou

### Oeuvre(s) contenue(s) :

Auteur(s) du dossier : Gwénaél Fauchille

Copyright(s) : (c) Région Bretagne ; (c) Conseil général du Finistère



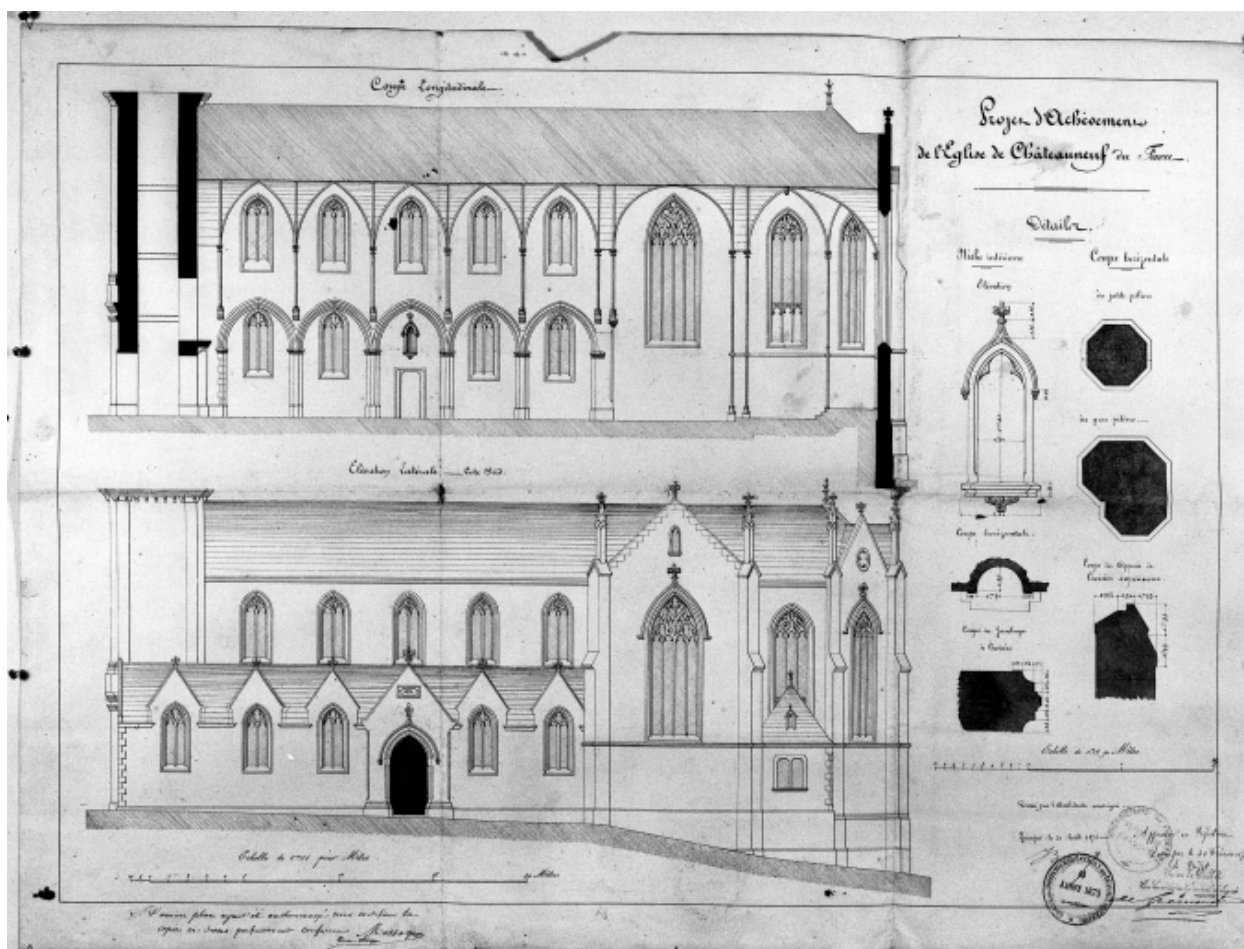
Châteauneuf-du-Faou, église paroissiale Saint-Julien et Notre-Dame : projet d'addition d'une chapelle pour les fonts baptismaux, 1877 (reproduction A.D. Finistère, 1 V. 307 de 1970)

IVR53\_19702900097V

Auteur de l'illustration (reproduction) : Guy Artur

(c) Inventaire général, ADAGP

reproduction soumise à autorisation du titulaire des droits d'exploitation



Châteauneuf-du-Faou, église paroissiale Saint-Julien et Notre-Dame : projet d'achèvement de l'église par Boyer, 1876 (coupe longitudinale, élévation sud Reproduction A.D. Finistère, IV, 307 de 1970)

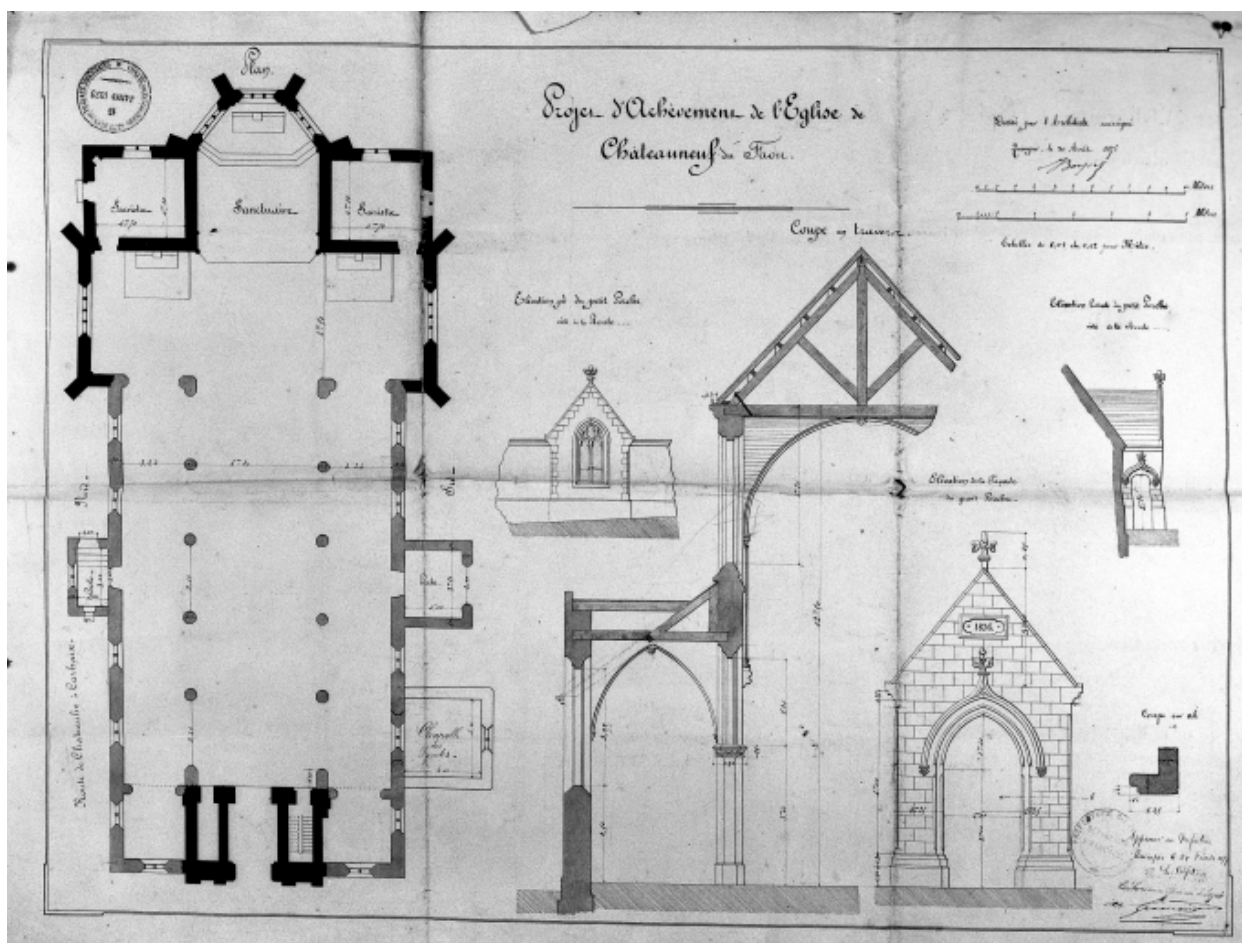
IVR53\_19702900098V

Auteur de l'illustration (reproduction) : Guy Artur

Auteur du document reproduit : Boyer

(c) Inventaire général, ADAGP

reproduction soumise à autorisation du titulaire des droits d'exploitation



Châteauneuf-du-Faou, église paroissiale Saint-Julien et Notre-Dame : projet d'achèvement de l'église par Boyer, 1876 (plan). Reproduction A.D. Finistère, IV, 307 de 1970)

IVR53\_19702900099V

Auteur de l'illustration (reproduction) : Guy Artur

Auteur du document reproduit : Boyer

(c) Inventaire général, ADAGP

reproduction soumise à autorisation du titulaire des droits d'exploitation



Châteauneuf-du-Faou, église paroissiale Saint-Julien et Notre-Dame : vue générale nord, état en 1967

IVR53\_19672900302V

Auteur de l'illustration : François Dagorn

(c) Inventaire général, ADAGP

reproduction soumise à autorisation du titulaire des droits d'exploitation



Châteauneuf-du-Faou, église paroissiale Saint-Julien et Notre-Dame : vue générale sud

IVR53\_20082905575NUCA

Auteur de l'illustration : Gwénaél Fauchille

(c) Conseil général du Finistère

reproduction soumise à autorisation du titulaire des droits d'exploitation



Châteauneuf-du-Faou, église paroissiale Saint-Julien et Notre-Dame : détail du gros oeuvre

IVR53\_20082905576NUCA

Auteur de l'illustration : Gwénaél Fauchille

(c) Conseil général du Finistère

reproduction soumise à autorisation du titulaire des droits d'exploitation



Châteauneuf-du-Faou, église paroissiale Saint-Julien et Notre-Dame : rez-de-chaussée de la tour, état en 1967

IVR53\_19672900300V

Auteur de l'illustration : François Dagorn

(c) Inventaire général, ADAGP

reproduction soumise à autorisation du titulaire des droits d'exploitation



Châteauneuf-du-Faou, église paroissiale Saint-Julien et Notre-Dame : vue axiale est

IVR53\_20082905577NUCA

Auteur de l'illustration : Gwénaél Fauchille

(c) Conseil général du Finistère

reproduction soumise à autorisation du titulaire des droits d'exploitation



Châteauneuf-du-Faou, église paroissiale Saint-Julien et Notre-Dame : vue axiale ouest

IVR53\_20082905578NUCA

Auteur de l'illustration : Gwénaél Fauchille

(c) Conseil général du Finistère

reproduction soumise à autorisation du titulaire des droits d'exploitation



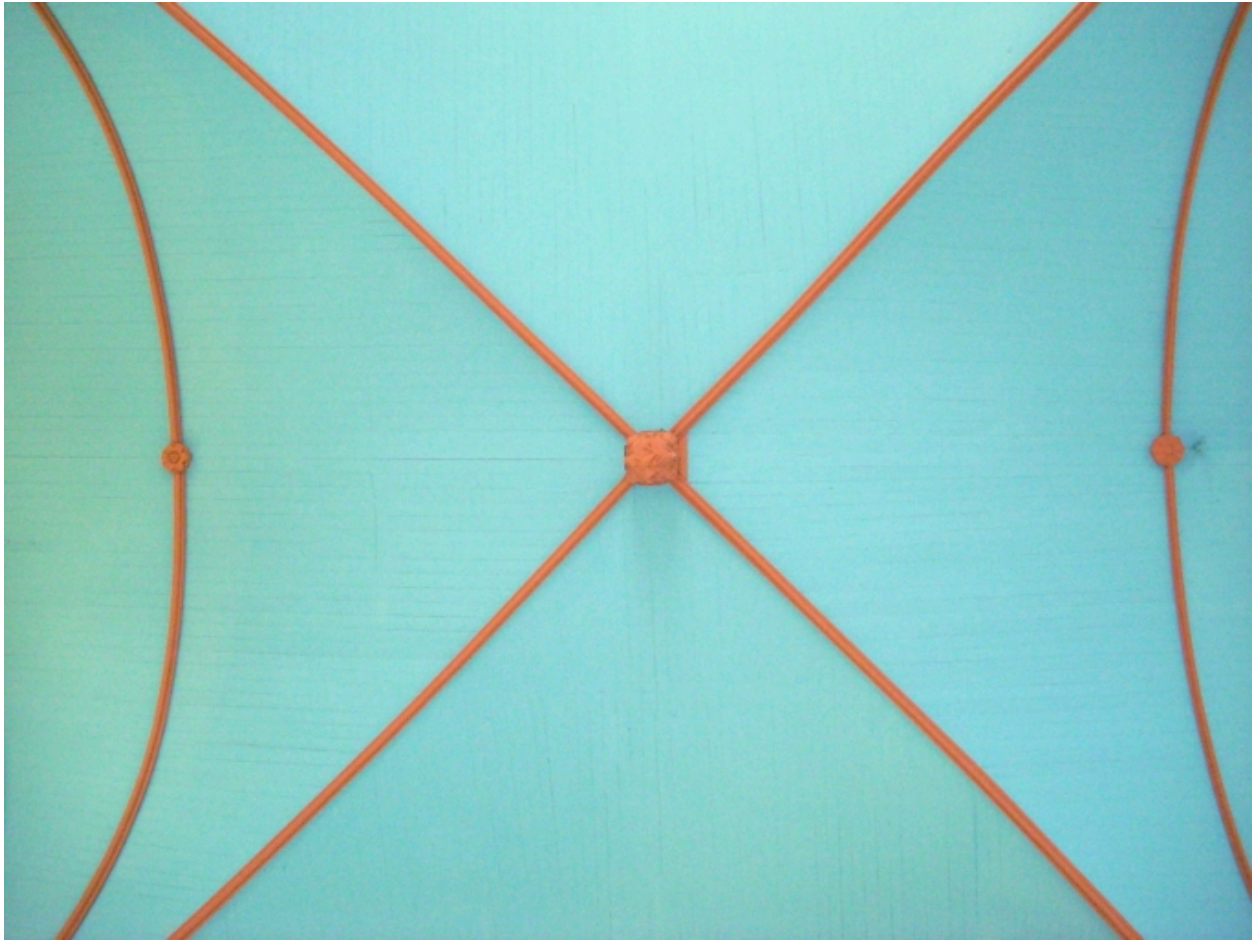
Châteauneuf-du-Faou, église paroissiale Saint-Julien et Notre-Dame : vue du bas-côté nord

IVR53\_20082905579NUCA

Auteur de l'illustration : Gwénaél Fauchille

(c) Conseil général du Finistère

reproduction soumise à autorisation du titulaire des droits d'exploitation



Châteauneuf-du-Faou, église paroissiale Saint-Julien et Notre-Dame : lambris à la croisée du transept, détail

IVR53\_20082905580NUCA

Auteur de l'illustration : Gwénaél Fauchille

(c) Conseil général du Finistère

reproduction soumise à autorisation du titulaire des droits d'exploitation