

Bretagne, Côtes-d'Armor  
Le Quillio

## Le patrimoine mobilier de la chapelle Saint-Maurice, Saint-Maurice (Le Quillio)

### Références du dossier

Numéro de dossier : IM22005653

Date de l'enquête initiale : 1996

Date(s) de rédaction : 1996, 2025

Cadre de l'étude : inventaire topographique Uzel, enquête thématique régionale Inventaire du patrimoine lié à l'histoire toilière de la Bretagne

### Désignation

Parties constitutantes non étudiées : clôture de choeur, statue, tableau

### Localisation

Aire d'étude et canton :

*Aire d'étude* : Uzel, *Canton* : Uzel

Précisions :

### Historique

Auteur(s) de l'oeuvre : Gouizou le Jeune (peintre, signature), Loyer (peintre, signature)

### Présentations

La chapelle présente deux autels retable en bois dans le transept, conçu dans le style du début du 19<sup>e</sup> siècle.

Un tableau (huile sur toile) de la Cène, signé Loyer aîné, daté 1836, s'intègre dans la fresque peinte du choeur. Le retable de la chapelle sud présente en son centre un tableau de saint Maurice à cheval, signé Gouizou le jeune, daté 1837.

Sur le mur nord de la nef, un christ en croix est suspendu. Sa base possède des tenons et mortaises, ce qui laisse penser que cette sculpture en bois était à l'origine située sur une poutre de gloire.

Le chœur abrite un remarquable ensemble de statues d'applique, polychrome et monoxyle : saint Antoine (18<sup>e</sup> siècle), saint Louis (17<sup>e</sup> siècle), saint Lubin (17<sup>e</sup> siècle), un évêque (16<sup>e</sup> siècle), Vierge à l'Enfant (16<sup>e</sup> siècle) et saint Maurice (16<sup>e</sup> siècle).

## Illustrations



Vu générale vers le chœur  
Phot. Léna Leroy  
IVR53\_20252201686NUCA



Tableau du maître autel ,  
la Cène peint en 1835  
Phot. Léna Leroy  
IVR53\_20252201701NUCA



Signature du tableau de la Cène  
datée 1835 ,avec l'inscription  
Loyer Ainé peintre à Etable  
Phot. Léna Leroy  
IVR53\_20252201702NUCA



Statue en bois de saint Maurice ,  
évêque qui tient un bourdon  
Phot. Léna Leroy  
IVR53\_20252201696NUCA



Statue en bois de saint Louis  
habillé avec un décor d'hermines  
et fleur de lys ; le roi porte un  
sceptre et une couronne d'épine  
Phot. Léna Leroy  
IVR53\_20252201699NUCA



Statue en bois de Notre  
Dame de Bon Secours  
Phot. Léna Leroy  
IVR53\_20252201698NUCA





Statue en bois de saint Lubin évêque  
 Phot. Léna Leroy  
 IVR53\_20252201697NUCA



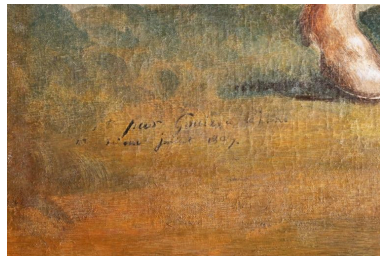
Statue de Notre Dame de Bon Secours  
 Phot. Léna Leroy  
 IVR53\_20252201706NUCA



Retable secondaire sud  
 Phot. Bernard Bègne  
 IVR53\_20252201658NUCA



Tableau du retable secondaire  
 1835 ; Saint-Maurice à  
 cheval armé de sa lance  
 Phot. Léna Leroy  
 IVR53\_20252201700NUCA



Signature du tableau de saint  
 Maurice à cheval datée juillet 1837  
 Phot. Léna Leroy  
 IVR53\_20252201703NUCA



Retable secondaire du transept nord  
 Phot. Bernard Bègne  
 IVR53\_20252201656NUCA





Vue axiale du retable secondaire nord  
Phot. Bernard Bègne  
IVR53\_20252201657NUCA



Statue de la Vierge  
Phot. Léna Leroy  
IVR53\_20252201729NUCA



Statue de saint Maurice  
Phot. Léna Leroy  
IVR53\_20252201724NUCA



Statue de saint Maurice  
Phot. Léna Leroy  
IVR53\_20252201723NUCA



Revers de la statue de saint Maurice  
Phot. Léna Leroy  
IVR53\_20252201722NUCA



Christ en croix encadré de deux anges . mobilier qui possède des tenons et mortaises , qui proviendrait d'une poutre de gloire  
Phot. Bernard Bègne  
IVR53\_20252201655NUCA



Statue de saint Louis  
Phot. Guy Artur, Phot. Norbert Lambart  
IVR53\_19962200332X



Vue générale  
Phot. Guy Artur, Phot. Norbert Lambart  
IVR53\_19962200333X

## Dossiers liés

Édifice : Chapelle Saint-Maurice, Saint-Maurice (Le Quillio) (IA22000005) Bretagne, Côtes-d'Armor, Le Quillio, Saint-Maurice

**Objet(s) contenu(s) dans l'édifice :**

Croix : Christ en croix, chapelle Saint-Maurice, Saint-Maurice (Le Quillio) (IM22002890) Bretagne, Côtes-d'Armor, Le Quillio, Saint-Maurice

Statue : Saint Antoine, chapelle Saint-Maurice, Saint-Maurice (Le Quillio) (IM22002892) Bretagne, Côtes-d'Armor, Le Quillio, Saint-Maurice

Statue : Saint évêque, chapelle Saint-Maurice, Saint-Maurice (Le Quillio) (IM22002893) Bretagne, Côtes-d'Armor, Le Quillio, Saint-Maurice

Statue : Saint Germain, chapelle Saint-Maurice, Saint-Maurice (Le Quillio) (IM22002891) Bretagne, Côtes-d'Armor, Le Quillio, Saint-Maurice

Statue : Saint Lubin, chapelle Saint-Maurice, Saint-Maurice (Le Quillio) (IM22002894) Bretagne, Côtes-d'Armor, Le Quillio, Saint-Maurice

Statue : Saint Maurice, chapelle Saint-Maurice, Saint-Maurice (Le Quillio) (IM22002896) Bretagne, Côtes-d'Armor, Le Quillio, Saint-Maurice

Statue : Vierge à l'Enfant, chapelle Saint-Maurice, Saint-Maurice (Le Quillio) (IM22002895) Bretagne, Côtes-d'Armor, Le Quillio, Saint-Maurice

Chapelle Saint-Maurice, Saint-Maurice (Le Quillio) (IA22000005) Bretagne, Côtes-d'Armor, Le Quillio, Saint-Maurice

Auteur(s) du dossier : Jean-Pierre Ducouret, Paul-Alexis Borgo

Copyright(s) : (c) Inventaire général





Vu générale vers le chœur

IVR53\_20252201686NUCA

Auteur de l'illustration : Léna Leroy

Date de prise de vue : 2025

(c) Région Bretagne

reproduction soumise à autorisation du titulaire des droits d'exploitation



Tableau du maître autel , la Cène peint en 1835

IVR53\_20252201701NUCA

Auteur de l'illustration : Léna Leroy

Date de prise de vue : 2025

(c) Région Bretagne

reproduction soumise à autorisation du titulaire des droits d'exploitation





Signature du tableau de la Cène datée 1835 ,avec l'inscription Loyer Aîné peintre à Etablec

IVR53\_20252201702NUCA

Auteur de l'illustration : Léna Leroy

Date de prise de vue : 2025

(c) Région Bretagne

reproduction soumise à autorisation du titulaire des droits d'exploitation





Statue en bois de saint Maurice , évêque qui tient un bourdon

IVR53\_20252201696NUCA

Auteur de l'illustration : Léna Leroy

Date de prise de vue : 2025

(c) Région Bretagne

reproduction soumise à autorisation du titulaire des droits d'exploitation



Statue en bois de saint Louis habillé avec un décor d'hermines et fleur de lys ; le roi porte un sceptre et une couronne d'épine

IVR53\_20252201699NUCA

Auteur de l'illustration : Léna Leroy

Date de prise de vue : 2025

(c) Région Bretagne

reproduction soumise à autorisation du titulaire des droits d'exploitation





Statue en bois de Notre Dame de Bon Secours

IVR53\_20252201698NUCA

Auteur de l'illustration : Léna Leroy

Date de prise de vue : 2025

(c) Région Bretagne

reproduction soumise à autorisation du titulaire des droits d'exploitation



Statue en bois de saint Lubin évêque

IVR53\_20252201697NUCA

Auteur de l'illustration : Léna Leroy

Date de prise de vue : 2025

(c) Région Bretagne

reproduction soumise à autorisation du titulaire des droits d'exploitation





Statue de Notre Dame de Bon Secours

IVR53\_20252201706NUCA

Auteur de l'illustration : Léna Leroy

Date de prise de vue : 2025

(c) Région Bretagne

reproduction soumise à autorisation du titulaire des droits d'exploitation



Retable secondaire sud

IVR53\_20252201658NUCA

Auteur de l'illustration : Bernard Bègne

Date de prise de vue : 2025

(c) Région Bretagne

reproduction soumise à autorisation du titulaire des droits d'exploitation





Tableau du retable secondaire 1835 ; Saint-Maurice à cheval armé de sa lance

IVR53\_20252201700NUCA

Auteur de l'illustration : Léna Leroy

Date de prise de vue : 2025

(c) Région Bretagne

reproduction soumise à autorisation du titulaire des droits d'exploitation



Signature du tableau de saint Maurice à cheval datée juillet 1837

IVR53\_20252201703NUCA

Auteur de l'illustration : Léna Leroy

Date de prise de vue : 2025

(c) Région Bretagne

reproduction soumise à autorisation du titulaire des droits d'exploitation





Retable secondaire du transept nord

IVR53\_20252201656NUCA

Auteur de l'illustration : Bernard Bègne

Date de prise de vue : 2025

(c) Région Bretagne

reproduction soumise à autorisation du titulaire des droits d'exploitation



Vue axiale du retable secondaire nord

IVR53\_20252201657NUCA

Auteur de l'illustration : Bernard Bègne

Date de prise de vue : 2025

(c) Région Bretagne

reproduction soumise à autorisation du titulaire des droits d'exploitation





Statue de la Vierge

IVR53\_20252201729NUCA

Auteur de l'illustration : Léna Leroy

Date de prise de vue : 2025

(c) Région Bretagne

reproduction soumise à autorisation du titulaire des droits d'exploitation



Statue de saint Maurice

IVR53\_20252201724NUCA

Auteur de l'illustration : Léna Leroy

Date de prise de vue : 2025

(c) Région Bretagne

reproduction soumise à autorisation du titulaire des droits d'exploitation





Statue de saint Maurice

IVR53\_20252201723NUCA

Auteur de l'illustration : Léna Leroy

Date de prise de vue : 2025

(c) Région Bretagne

reproduction soumise à autorisation du titulaire des droits d'exploitation



Revers de la statue de saint Maurice

IVR53\_20252201722NUCA

Auteur de l'illustration : Léna Leroy

Date de prise de vue : 2025

(c) Région Bretagne

reproduction soumise à autorisation du titulaire des droits d'exploitation





Christ en croix encadré de deux anges . mobilier qui possède des tenons et mortaises , qui proviendrait d'une poutre de gloire

IVR53\_20252201655NUCA

Auteur de l'illustration : Bernard Bègne

Date de prise de vue : 2025

(c) Région Bretagne

reproduction soumise à autorisation du titulaire des droits d'exploitation



Statue de saint Louis

IVR53\_19962200332X

Auteur de l'illustration : Guy Artur, Auteur de l'illustration : Norbert Lambart

(c) Inventaire général, ADAGP

reproduction soumise à autorisation du titulaire des droits d'exploitation





Vue générale

IVR53\_19962200333X

Auteur de l'illustration : Guy Artur, Auteur de l'illustration : Norbert Lambart

(c) Inventaire général, ADAGP

reproduction soumise à autorisation du titulaire des droits d'exploitation