

Bretagne, Finistère  
Saint-Goazec  
Trevarez

## Château de Trévarez (Saint-Goazec)

### Références du dossier

Numéro de dossier : IA00005163

Date de l'enquête initiale : 1973

Date(s) de rédaction : 1973, 2004

Cadre de l'étude : étude d'inventaire , enquête thématique régionale Inventaire des châteaux du 19e siècle en Bretagne

Degré d'étude : étudié

Référence du dossier Monument Historique : PA00090415

### Désignation

Dénomination : château

Parties constituantes non étudiées : parc, chapelle, logement, fontaine, manoir

### Compléments de localisation

Milieu d'implantation : isolé

Références cadastrales :

### Historique

Ancien manoir construit au 16e siècle (partie ouest) et 17e siècle (partie est) ; remanié au 20e siècle ; actuel château début 20e siècle ; chapelle porte la date 1699.

En 1844, Trévarez appartient au comte de Pont-Bellanger. Vers le milieu du siècle, Francis et Louis de Kerjégu, industriels à Brest en sont acquéreurs. En 1889, mariage de Marie-Anne-Françoise de Kerjégu, fille de Louis-Marie-Constant et de Juliette Lemonnier avec le marquis de la Ferrouays, bâtisseur du château actuel. Réquisitionné pendant la guerre 1939-1945 par l'armée allemande, le château a été endommagé par une bombe aérienne. Le domaine de Trévarez comprend trois bâtiments indépendants : le château moderne dominant un vaste parc, ancien manoir au sud (fait l'objet du dossier Inventaire de 1973) et sa chapelle.

*(Elise Lauranceau, enquête thématique régionale, 2008)*

Période(s) principale(s) : 16e siècle (?), 17e siècle, 4e quart 17e siècle, 4e quart 19e siècle, 1er quart 20e siècle

Dates : 1699 (porte la date), 1894 (daté par travaux historiques), 1906 (daté par travaux historiques)

Auteur(s) de l'oeuvre : Walter-André Destailleur (maître d'oeuvre, attribution par travaux historiques),

Achille Duchêne (paysagiste, attribution par travaux historiques)

Personne(s) liée(s) à l'histoire de l'oeuvre : James Montjaret de Kerjégu (commanditaire, attribution par source)

### Description

#### Éléments descriptifs

Matériau(x) du gros-oeuvre, mise en oeuvre et revêtement : granite ; schiste ; enduit

Matériau(x) de couverture : ardoise

Étage(s) ou vaisseau(x) : 2 étages carrés

Élévations extérieures : élévation à travées

Type(s) de couverture : terrasse ; toit à longs pans ; toit en pavillon ; toit conique

Escaliers : escalier dans-oeuvre

## Typologies et état de conservation

Typologies : ex-nihilo (site ancien). Eclectique ; néogothique

État de conservation : mauvais état

## Statut, intérêt et protection

Intérêt de l'œuvre : à signaler

Protections : inscrit MH partiellement, 1975, inscrit MH partiellement, 1985, inscrit MH, 2009/04/06

Statut de la propriété : propriété du département

## Présentation

'Situé sur la commune de Saint-Goazec, au centre Finistère, dans un site surplombant la vallée de l'Aulne, le domaine de Trévarez fut construit de 1893 à 1907 non loin d'un ancien manoir. La personnalité de son commanditaire, ancien diplomate, président du Conseil général, député, associée au savoir faire d'un atelier d'architectes parisien, mondain et international, dirigé par W.A. Destailleurs, contribua à l'établissement de constructions conçues et mises en œuvre avec un soin extrême. Le château est édifié en granit de Kersanton et en brique, selon un style en accord avec les modes de vie et de représentation de la très haute bourgeoisie financière de l'époque. Il rappelle d'ailleurs les hôtels particuliers new-yorkais construits par les Vanderbilt sur la 5ème avenue, aujourd'hui disparus, et qui pastichaient les détails d'ornementation de l'architecture Renaissance. La plus grande partie du chantier, exceptés le gros œuvre de maçonnerie et la sculpture ornementale, fut réalisée par des entreprises parisiennes, alliant savoir faire traditionnel et emploi des techniques avancées en matière de charpenterie métallique ou d'installation électrique. Ce château de la "Loire", pourvu d'un très moderne ascenseur comme d'un somptueux escalier d'honneur au décor Renaissance, est véritablement une création ex nihilo, d'une ampleur qui ne pourra être imitée après avec la crise engendrée par la 1ère guerre mondiale. Il figura d'ailleurs parmi la sélection nationale pour l'architecture à l'Exposition universelle de Chicago en 1904. Le château fut malheureusement sinistré en partie par un bombardement en 1944 et resta en l'état jusqu'à nos jours ; quant à ses abords, ils furent remis en valeur peu à peu par le nouveau propriétaire du domaine, le Conseil général du Finistère. Ouvert à la visite depuis 1971, son parc de 75 hectares est le lieu d'un important concours hippique et de floralies réputées'.

## Références documentaires

### Bibliographie

- **Le patrimoine des communes du Finistère**  
**Le patrimoine des communes du Finistère.** Collection : Le patrimoine des communes de France. Paris : Flohic éditions 1998, 2 tomes.  
p. 257
- **Château de Trévarez**  
BONNET, Philippe. *Château de Trévarez*, dans **Bretagne XXe, un siècle d'architectures**, Rennes, Terre de Brume, A.M.A.B., 2000.  
p. 28-29
- **Le Poher. Finistère & Côtes-du-Nord. Ses monuments, ses fiefs, ses manoirs et leurs possesseurs. Etude historique et Catalogue illustré des Monuments de cette région**  
FROTIER DE LA MESSELIÈRE, Henri. **Le Poher. Finistère & Côtes-du-Nord. Ses monuments, ses fiefs, ses manoirs et leurs possesseurs. Etude historique et Catalogue illustré des Monuments de cette région.** Saint-Brieuc : Les Presses Bretonnes, 1949.  
p. 48-49
- **Châtelains et châteaux au XIXe siècle dans l'Ouest de la France. In : Arts de l'Ouest. Etudes et documents**  
LOYER, François. Châtelains et châteaux au XIXe siècle dans l'Ouest de la France. In : **Arts de l'Ouest. Etudes et documents**, 5, juin 1978.  
p. 56, fig. 24
- **Une dynastie d'architectes, les Destailleurs**

LE GOFFE, M. *Une dynastie d'architectes, les Destailleurs*, Brest, Editions ar Garo, 1989.

## Liens web

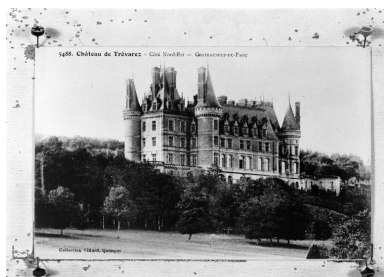
- Lien vers la base Architecture Mérimée (notice Monuments Historiques) : [http://www.culture.gouv.fr/public/mistral/merimee\\_fr?ACTION=CHERCHER&FIELD\\_98=REF&VALUE\\_98=PA00090415](http://www.culture.gouv.fr/public/mistral/merimee_fr?ACTION=CHERCHER&FIELD_98=REF&VALUE_98=PA00090415)

## Annexe 1

Etude d'inventaire sur le canton de Châteauneuf-du-Faou, 1973 :

[Lien PDF](#)

## Illustrations



Reproduction - Château de Trévarez, côté nord-est (Archives départementales du Finistère)  
Repro. Service régional de l'Inventaire de Bretagne  
IVR53\_19702900114V



Reproduction - Le Vieux Trévarez (Archives départementales du Finistère)  
Phot. Guy Artur  
IVR53\_19702900119V



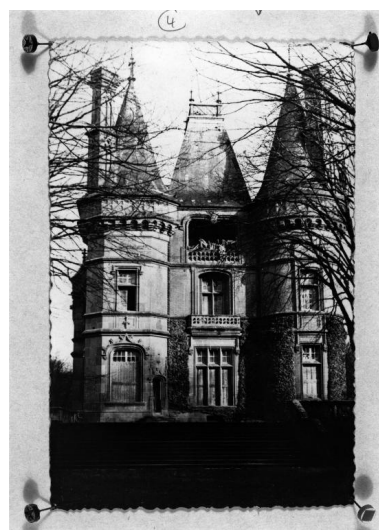
Reproduction - L'étang et le vieux Trévarez (Archives départementales du Finistère)  
Phot. Guy Artur  
IVR53\_19702900120V



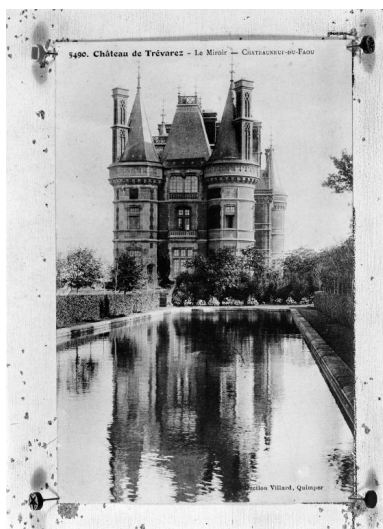
Reproduction - La grotte, cliché 112 (Archives départementales du Finistère)  
Repro. Guy Artur, Autr. Jos Le Doaré  
IVR53\_19702900123V



Reproduction - Le cadran solaire et le pavillon sud-est (Archives départementales du Finistère)  
Repro. Guy Artur, Autr. Jos Le Doaré  
IVR53\_19702900122V



Reproduction - Façade donnant sur le Miroir (Archives départementales du Finistère)  
Repro. Guy Artur  
IVR53\_19702900115V



Reproduction de carte postale  
ancienne - Château de  
Trévarez - Le Miroir (Archives  
départementales du Finistère)  
Repro. Guy Artur  
IVR53\_19702900112V



Reproduction de carte postale  
ancienne - Vue de situation  
prise du nord (Archives  
départementales du Finistère)  
Repro. Guy Artur  
IVR53\_19702900116V



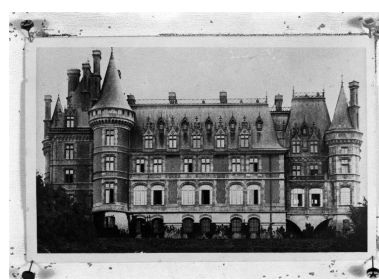
Reproduction - Vue de situation  
prise du nord-est (Archives  
départementales du Finistère)  
Repro. Guy Artur  
IVR53\_19702900121V



Reproduction de carte postale  
ancienne - Façade nord (Archives  
départementales du Finistère)  
Repro. Guy Artur  
IVR53\_19702900117V



Reproduction de carte  
postale ancienne - Façade  
principale (Archives  
départementales du Finistère)  
Repro. Guy Artur  
IVR53\_19702900113V



Reproduction de carte postale  
ancienne - Façade nord (Archives  
départementales du Finistère)  
Repro. Guy Artur  
IVR53\_19702900118V



Vue aérienne de situation de  
l'ensemble du parc, prise du sud-est  
Phot. G.A.L.A.T.  
IVR53\_19732900013V



Vue aérienne de l'ensemble  
du parc, prise de l'ouest  
Phot. G.A.L.A.T.  
IVR53\_19732900011V



Vue aérienne de l'ensemble  
du parc, prise du sud  
Phot. G.A.L.A.T.  
IVR53\_19732900001V



Vue aérienne de l'ensemble  
du parc, prise du sud  
Phot. G.A.L.A.T.  
IVR53\_19732900002V



Vue aérienne de l'ensemble  
du parc, prise du sud  
Phot. G.A.L.A.T.  
IVR53\_19732900003V



Vue aérienne du château et de  
la chapelle prise du sud-ouest  
Phot. G.A.L.A.T.  
IVR53\_19732900005V



Vue aérienne du château et  
de la chapelle prise de l'est  
Phot. G.A.L.A.T.  
IVR53\_19732900007V



Vue aérienne du château et  
de la chapelle prise du nord  
Phot. G.A.L.A.T.  
IVR53\_19732900008V



Vue aérienne du château prise du sud  
Phot. G.A.L.A.T.  
IVR53\_19732900010V



Vue générale sud  
Phot. François Dagorn  
IVR53\_19732900079V



Vue générale nord  
Phot. François Dagorn  
IVR53\_19732900080X



Vue générale sud-ouest  
Phot. François Dagorn  
IVR53\_19732900102V



Vue de situation sud-est  
Phot. François Dagorn  
IVR53\_19732900104V



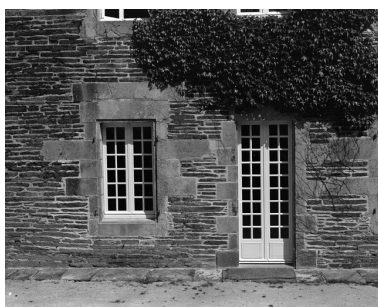
Vue de situation nord-est  
Phot. François Dagorn  
IVR53\_19732900101V



Vue générale de la façade sud  
Phot. François Dagorn  
IVR53\_19732900103V



Manoir, façade sud, vue générale  
Phot. Yves-Pascal Castel  
IVR53\_19722901624Z



Façade sud, rez-de-chaussée du logis de droite  
Phot. François Dagorn  
IVR53\_19732900105X



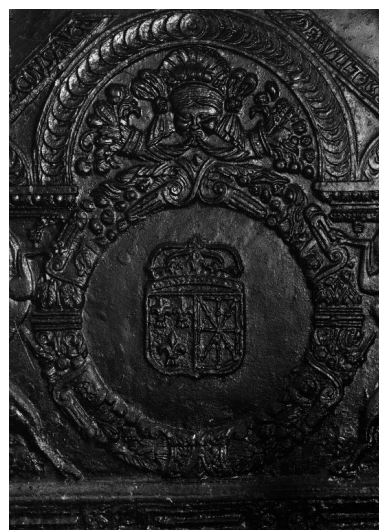
Façade sud, cadran solaire  
Phot. François Dagorn  
IVR53\_19732900106X



Cheminée est du rez-de-chaussée  
Phot. François Dagorn  
IVR53\_19732900097V



Cheminée est du rez-de-chaussée, plaque de cheminée  
Phot. François Dagorn  
IVR53\_19732900098V



Cheminée est du rez-de-chaussée, armoiries  
Phot. François Dagorn  
IVR53\_19732900099V



château : vue générale du château et de la chapelle prise du sud  
Phot. Service régional de l'Inventaire de Bretagne  
IVR53\_19732900004V



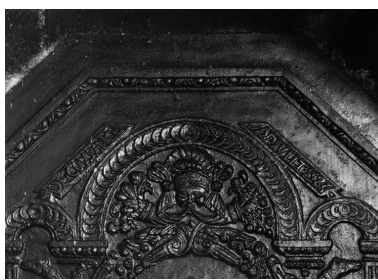
château : vue générale du château et de la chapelle prise du sud-ouest  
Phot. Service régional de l'Inventaire de Bretagne  
IVR53\_19732900006V



château : vue de l'ensemble du parc  
Phot. Service régional de l'Inventaire de Bretagne  
IVR53\_19732900009V



château : vue d'ensemble  
du parc et du château  
Phot. Service régional de  
l'Inventaire de Bretagne  
IVR53\_19732900012V



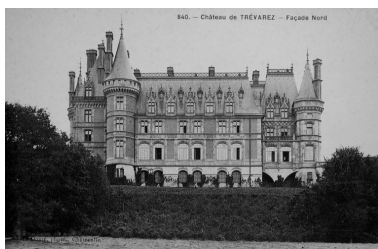
Ancien manoir : cheminée est  
du rez-de-chaussée, inscription  
Phot. Service régional de  
l'Inventaire de Bretagne  
IVR53\_19732900100V



Chapelle, statue de Ecce  
Homo, vue générale de revers.  
Phot. Service régional de  
l'Inventaire de Bretagne  
IVR53\_19722901639Z



Vue de la façade principale  
(Archives départementales d'Ille-  
et-Vilaine, 6 Fi Saint-Goazec)  
Phot. Elise Lauranceau,  
Autr. Emile Hamonic  
IVR53\_20042905600NUCB



Façade nord, photographie du  
début du 20e siècle (Archives  
départementales d'Ille-et-  
Vilaine, 6 Fi Saint-Goazec)  
Phot. Elise Lauranceau,  
Autr. Le Doaré  
IVR53\_20042905534NUCB

## Dossiers liés

### Dossiers de synthèse :

Les châteaux du 19e siècle en Bretagne (IA35046224)

Présentation de la commune de Saint-Goazec (IA29002527) Bretagne, Finistère, Saint-Goazec

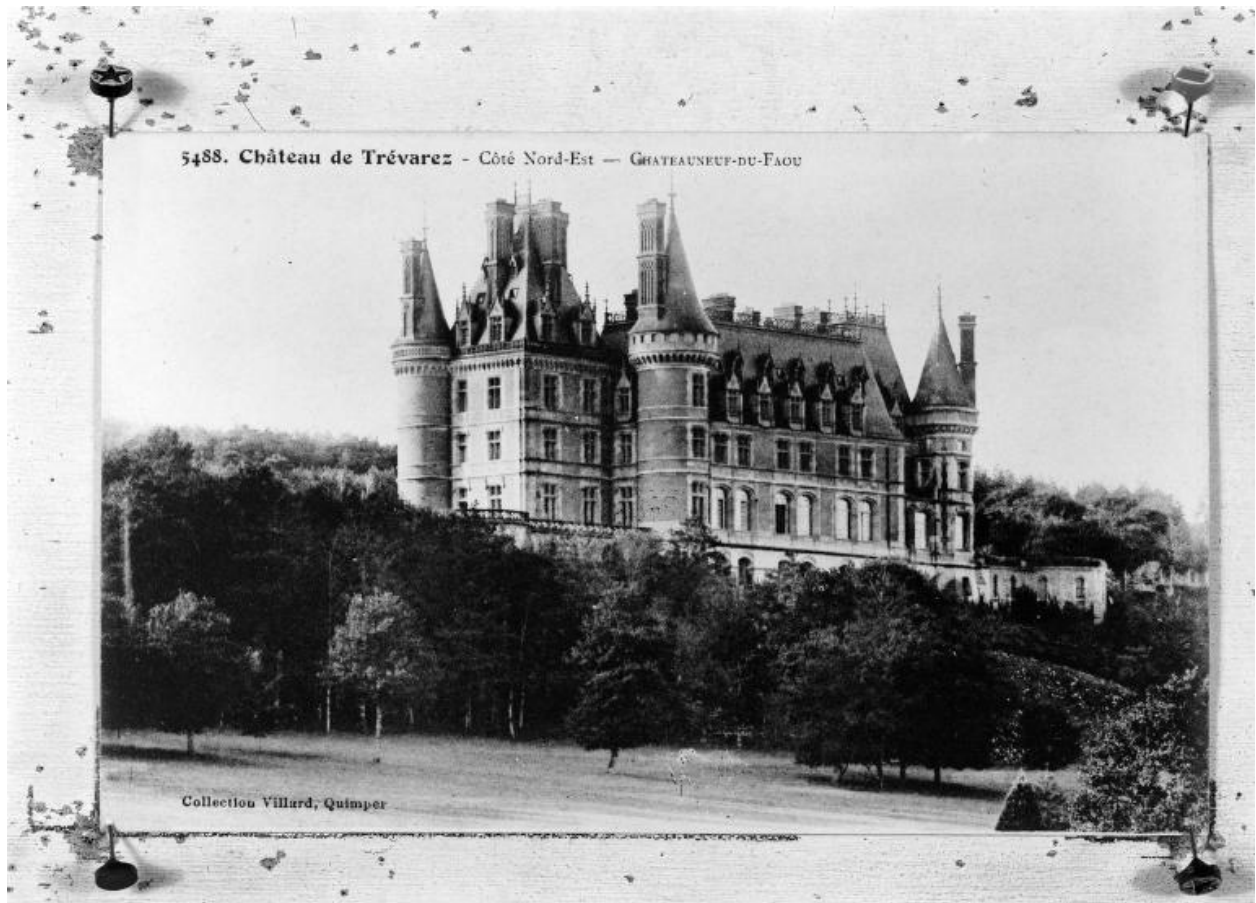
### Oeuvre(s) contenue(s) :

#### Oeuvre(s) en rapport :

Chapelle, Trévarez (Saint-Goazec) (IA29002248) Bretagne, Finistère, Saint-Goazec, Trévarez

Auteur(s) du dossier : Jean-Pierre Ducouret, Yves-Pascal Castel, Elise Lauranceau

Copyright(s) : (c) Inventaire général



Reproduction - Château de Trévarez, côté nord-est (Archives départementales du Finistère)

IVR53\_19702900114V

Auteur de l'illustration (reproduction) : Service régional de l'Inventaire de Bretagne

(c) Inventaire général, ADAGP

reproduction soumise à autorisation du titulaire des droits d'exploitation



Reproduction - Le Vieux Trévarez (Archives départementales du Finistère)

IVR53\_19702900119V

Auteur de l'illustration : Guy Artur

(c) Inventaire général, ADAGP

reproduction soumise à autorisation du titulaire des droits d'exploitation



Reproduction - L'étang et le vieux Trévarez (Archives départementales du Finistère)

IVR53\_19702900120V

Auteur de l'illustration : Guy Artur

(c) Inventaire général, ADAGP

reproduction soumise à autorisation du titulaire des droits d'exploitation



Reproduction - La grotte, cliché 112 (Archives départementales du Finistère)

IVR53\_19702900123V

Auteur de l'illustration (reproduction) : Guy Artur

Auteur du document reproduit : Jos Le Doaré

(c) Inventaire général, ADAGP

reproduction soumise à autorisation du titulaire des droits d'exploitation



Reproduction - Le cadran solaire et le pavillon sud-est (Archives départementales du Finistère)

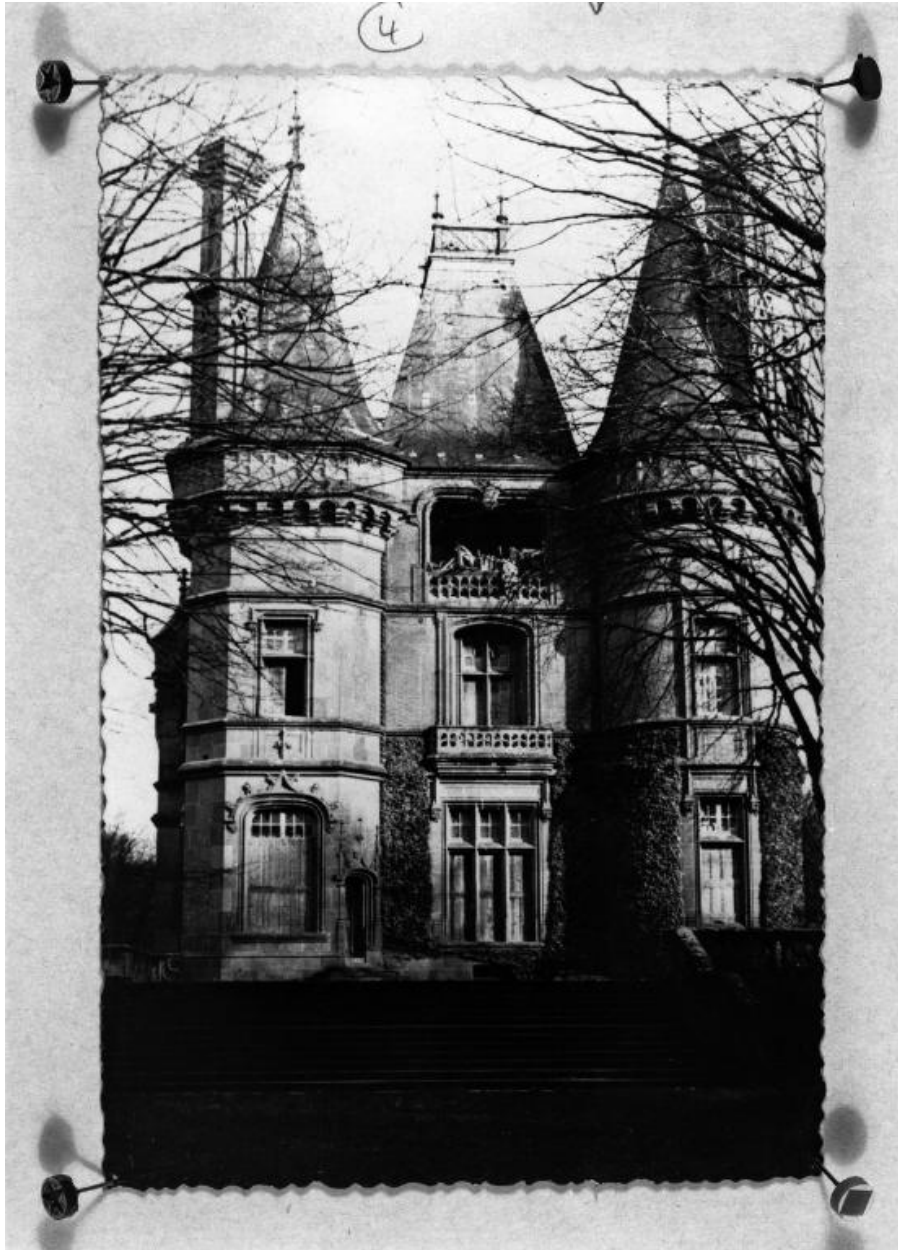
IVR53\_19702900122V

Auteur de l'illustration (reproduction) : Guy Artur

Auteur du document reproduit : Jos Le Doaré

(c) Inventaire général, ADAGP

reproduction soumise à autorisation du titulaire des droits d'exploitation



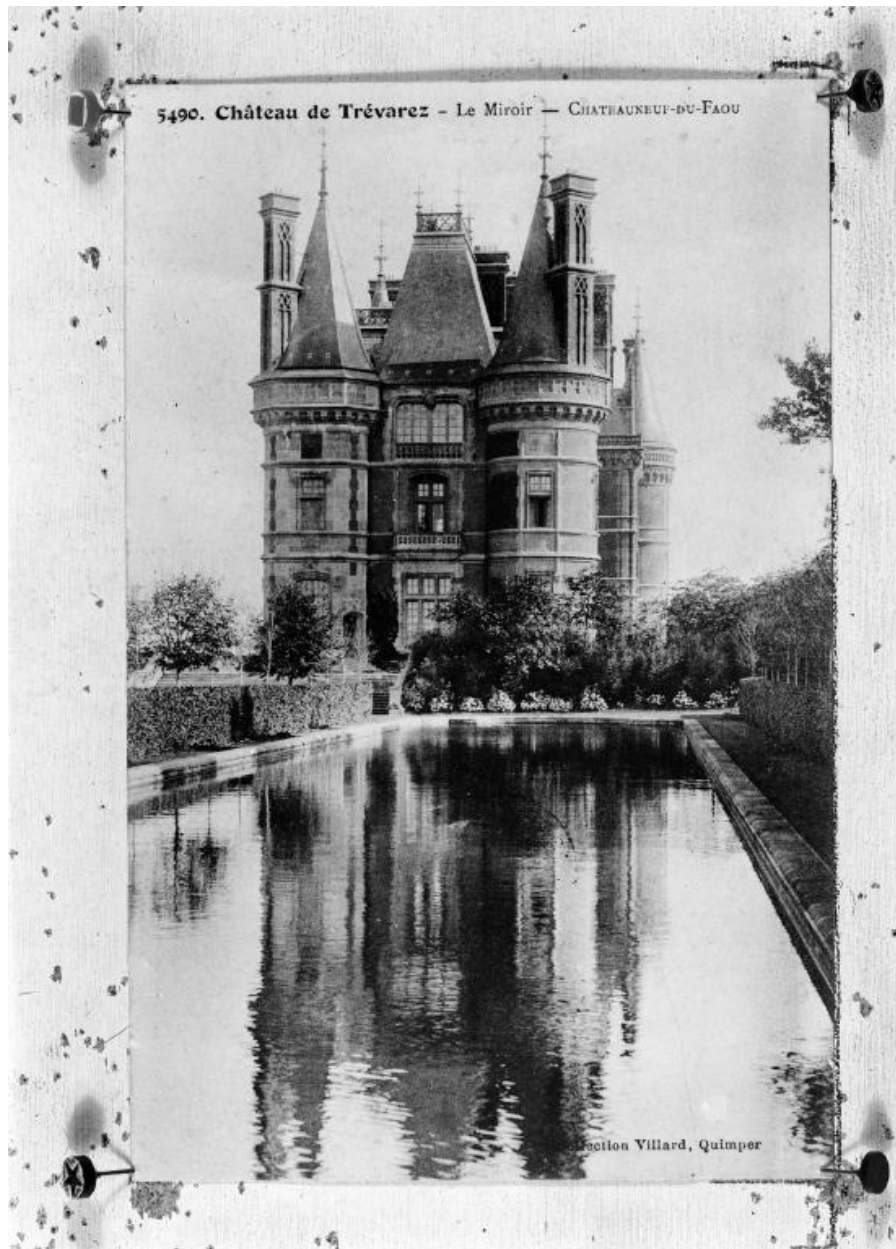
Reproduction - Façade donnant sur le Miroir (Archives départementales du Finistère)

IVR53\_19702900115V

Auteur de l'illustration (reproduction) : Guy Artur

(c) Inventaire général, ADAGP

reproduction soumise à autorisation du titulaire des droits d'exploitation



Reproduction de carte postale ancienne - Château de Trévez - Le Miroir (Archives départementales du Finistère)

IVR53\_19702900112V

Auteur de l'illustration (reproduction) : Guy Artur

(c) Inventaire général, ADAGP

reproduction soumise à autorisation du titulaire des droits d'exploitation



Reproduction de carte postale ancienne - Vue de situation prise du nord (Archives départementales du Finistère)

IVR53\_19702900116V

Auteur de l'illustration (reproduction) : Guy Artur

(c) Inventaire général, ADAGP

reproduction soumise à autorisation du titulaire des droits d'exploitation



Reproduction - Vue de situation prise du nord-est (Archives départementales du Finistère)

IVR53\_19702900121V

Auteur de l'illustration (reproduction) : Guy Artur

(c) Inventaire général, ADAGP

reproduction soumise à autorisation du titulaire des droits d'exploitation



Reproduction de carte postale ancienne - Façade nord (Archives départementales du Finistère)

IVR53\_19702900117V

Auteur de l'illustration (reproduction) : Guy Artur

(c) Inventaire général, ADAGP

reproduction soumise à autorisation du titulaire des droits d'exploitation



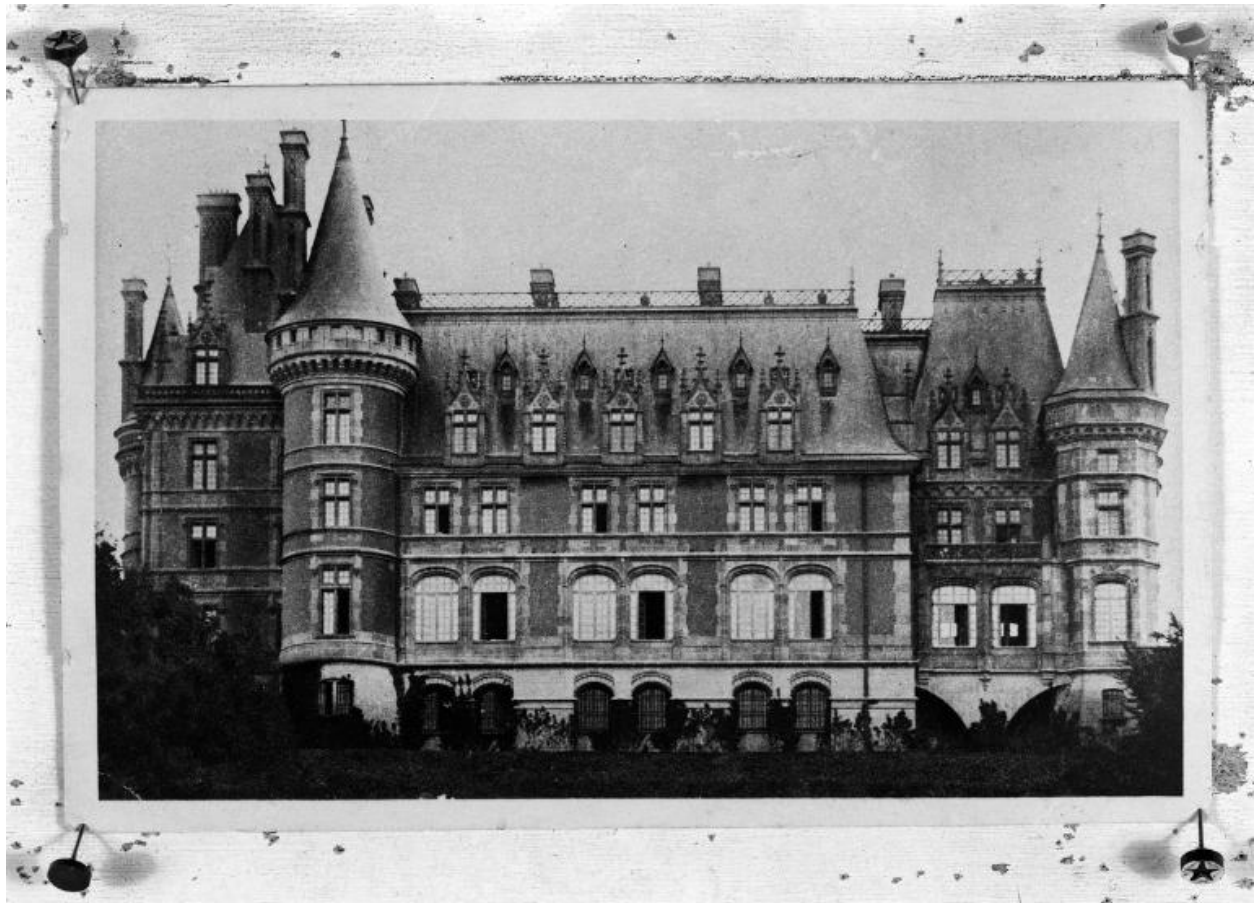
Reproduction de carte postale ancienne - Façade principale (Archives départementales du Finistère)

IVR53\_19702900113V

Auteur de l'illustration (reproduction) : Guy Artur

(c) Inventaire général, ADAGP

reproduction soumise à autorisation du titulaire des droits d'exploitation



Reproduction de carte postale ancienne - Façade nord (Archives départementales du Finistère)

IVR53\_19702900118V

Auteur de l'illustration (reproduction) : Guy Artur

(c) Inventaire général, ADAGP

reproduction soumise à autorisation du titulaire des droits d'exploitation



Vue aérienne de situation de l'ensemble du parc, prise du sud-est

IVR53\_19732900013V

Auteur de l'illustration : G.A.L.A.T.

(c) Inventaire général, ADAGP

reproduction soumise à autorisation du titulaire des droits d'exploitation



Vue aérienne de l'ensemble du parc, prise de l'ouest

IVR53\_19732900011V

Auteur de l'illustration : G.A.L.A.T.

(c) Inventaire général, ADAGP

reproduction soumise à autorisation du titulaire des droits d'exploitation



Vue aérienne de l'ensemble du parc, prise du sud

IVR53\_19732900001V

Auteur de l'illustration : G.A.L.A.T.

(c) Inventaire général, ADAGP

reproduction soumise à autorisation du titulaire des droits d'exploitation



Vue aérienne de l'ensemble du parc, prise du sud

IVR53\_19732900002V

Auteur de l'illustration : G.A.L.A.T.

(c) Inventaire général, ADAGP

reproduction soumise à autorisation du titulaire des droits d'exploitation



Vue aérienne de l'ensemble du parc, prise du sud

IVR53\_19732900003V

Auteur de l'illustration : G.A.L.A.T.

(c) Inventaire général, ADAGP

reproduction soumise à autorisation du titulaire des droits d'exploitation



Vue aérienne du château et de la chapelle prise du sud-ouest

IVR53\_19732900005V

Auteur de l'illustration : G.A.L.A.T.

(c) Inventaire général, ADAGP

reproduction soumise à autorisation du titulaire des droits d'exploitation



Vue aérienne du château et de la chapelle prise de l'est

IVR53\_19732900007V

Auteur de l'illustration : G.A.L.A.T.

(c) Inventaire général, ADAGP

reproduction soumise à autorisation du titulaire des droits d'exploitation



Vue aérienne du château et de la chapelle prise du nord

IVR53\_19732900008V

Auteur de l'illustration : G.A.L.A.T.

(c) Inventaire général, ADAGP

reproduction soumise à autorisation du titulaire des droits d'exploitation



Vue aérienne du château prise du sud

IVR53\_19732900010V

Auteur de l'illustration : G.A.L.A.T.

(c) Inventaire général, ADAGP

reproduction soumise à autorisation du titulaire des droits d'exploitation



Vue générale sud

IVR53\_19732900079V

Auteur de l'illustration : François Dagorn

(c) Inventaire général, ADAGP

reproduction soumise à autorisation du titulaire des droits d'exploitation



Vue générale nord

IVR53\_19732900080X

Auteur de l'illustration : François Dagorn

(c) Inventaire général, ADAGP

reproduction soumise à autorisation du titulaire des droits d'exploitation



Vue générale sud-ouest

IVR53\_19732900102V

Auteur de l'illustration : François Dagorn

(c) Inventaire général, ADAGP

reproduction soumise à autorisation du titulaire des droits d'exploitation



Vue de situation sud-est

IVR53\_19732900104V

Auteur de l'illustration : François Dagorn

(c) Inventaire général, ADAGP

reproduction soumise à autorisation du titulaire des droits d'exploitation



Vue de situation nord-est

IVR53\_19732900101V

Auteur de l'illustration : François Dagorn

(c) Inventaire général, ADAGP

reproduction soumise à autorisation du titulaire des droits d'exploitation



Vue générale de la façade sud

IVR53\_19732900103V

Auteur de l'illustration : François Dagorn

(c) Inventaire général, ADAGP

reproduction soumise à autorisation du titulaire des droits d'exploitation



Manoir, façade sud, vue générale

IVR53\_19722901624Z

Auteur de l'illustration : Yves-Pascal Castel

(c) Inventaire général, ADAGP

reproduction soumise à autorisation du titulaire des droits d'exploitation



Façade sud, rez-de-chaussée du logis de droite

IVR53\_19732900105X

Auteur de l'illustration : François Dagorn

(c) Inventaire général, ADAGP

reproduction soumise à autorisation du titulaire des droits d'exploitation



Façade sud, cadran solaire

IVR53\_19732900106X

Auteur de l'illustration : François Dagorn

(c) Inventaire général, ADAGP

reproduction soumise à autorisation du titulaire des droits d'exploitation



Cheminée est du rez-de-chaussée

IVR53\_19732900097V

Auteur de l'illustration : François Dagorn

(c) Inventaire général, ADAGP

reproduction soumise à autorisation du titulaire des droits d'exploitation



Cheminée est du rez-de-chaussée, plaque de cheminée

IVR53\_19732900098V

Auteur de l'illustration : François Dagorn

(c) Inventaire général, ADAGP

reproduction soumise à autorisation du titulaire des droits d'exploitation



Cheminée est du rez-de-chaussée, armoiries

IVR53\_19732900099V

Auteur de l'illustration : François Dagorn

(c) Inventaire général, ADAGP

reproduction soumise à autorisation du titulaire des droits d'exploitation



château : vue générale du château et de la chapelle prise du sud

IVR53\_19732900004V

Auteur de l'illustration : Service régional de l'Inventaire de Bretagne

(c) Inventaire général, ADAGP

reproduction soumise à autorisation du titulaire des droits d'exploitation



château : vue générale du château et de la chapelle prise du sud-ouest

IVR53\_19732900006V

Auteur de l'illustration : Service régional de l'Inventaire de Bretagne

(c) Inventaire général, ADAGP

reproduction soumise à autorisation du titulaire des droits d'exploitation



château : vue de l'ensemble du parc

IVR53\_19732900009V

Auteur de l'illustration : Service régional de l'Inventaire de Bretagne

(c) Inventaire général, ADAGP

reproduction soumise à autorisation du titulaire des droits d'exploitation



château : vue d'ensemble du parc et du château

IVR53\_19732900012V

Auteur de l'illustration : Service régional de l'Inventaire de Bretagne

(c) Inventaire général, ADAGP

reproduction soumise à autorisation du titulaire des droits d'exploitation



Ancien manoir : cheminée est du rez-de-chaussée, inscription

IVR53\_19732900100V

Auteur de l'illustration : Service régional de l'Inventaire de Bretagne

(c) Inventaire général, ADAGP

reproduction soumise à autorisation du titulaire des droits d'exploitation



Chapelle, statue de Ecce Homo, vue générale de revers.

IVR53\_19722901639Z

Auteur de l'illustration : Service régional de l'Inventaire de Bretagne

(c) Inventaire général, ADAGP

reproduction soumise à autorisation du titulaire des droits d'exploitation



Vue de la façade principale (Archives départementales d'Ille-et-Vilaine, 6 Fi Saint-Goazec)

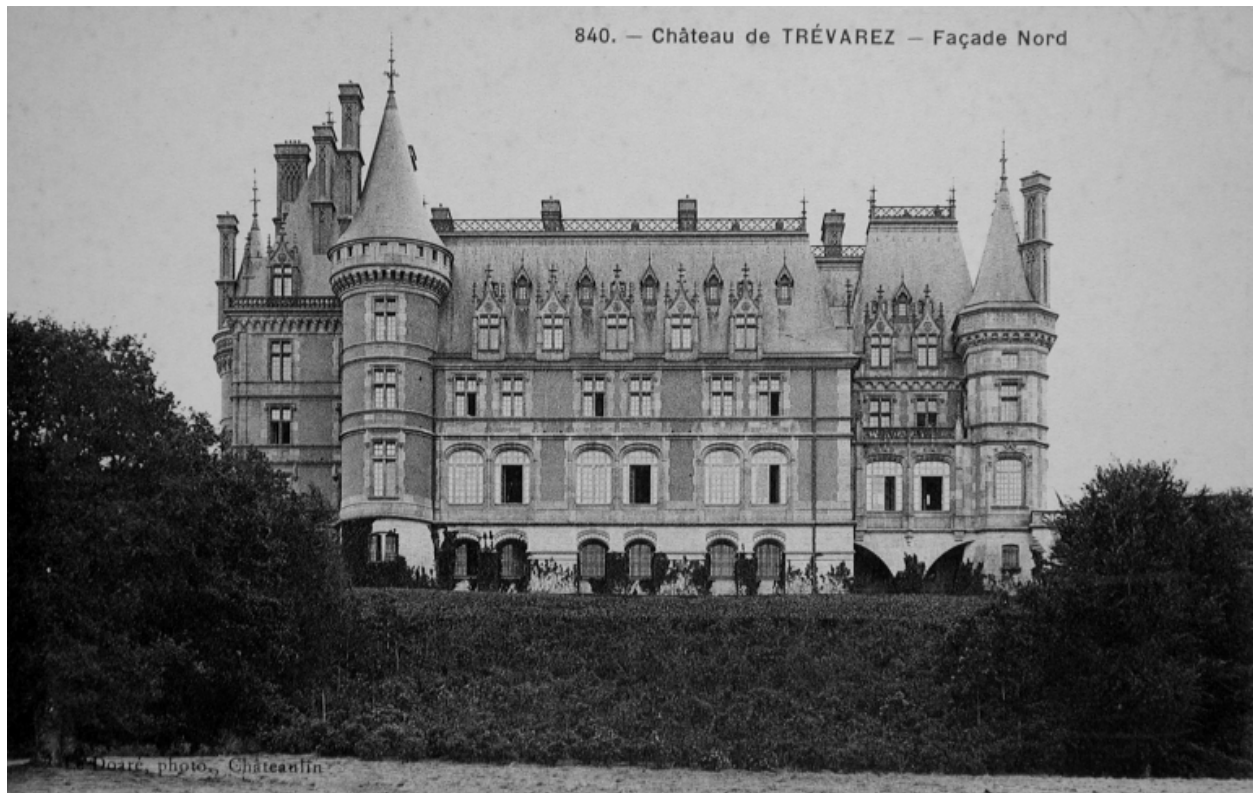
IVR53\_20042905600NUCB

Auteur de l'illustration : Elise Lauranceau

Auteur du document reproduit : Emile Hamonic

(c) Inventaire général, ADAGP

reproduction soumise à autorisation du titulaire des droits d'exploitation



Façade nord, photographie du début du 20e siècle (Archives départementales d'Ille-et-Vilaine, 6 Fi Saint-Goazec)

IVR53\_20042905534NUCB

Auteur de l'illustration : Elise Lauranceau

Auteur du document reproduit : Le Doaré

(c) Inventaire général, ADAGP

reproduction soumise à autorisation du titulaire des droits d'exploitation