

Bretagne, Finistère  
Crozon  
le Fret  
quai du Fret

## Hôtel de la Terrasse, quai du Fret (Crozon)

### Références du dossier

Numéro de dossier : IA29004085

Date de l'enquête initiale : 2006

Date(s) de rédaction : 2006

Cadre de l'étude : enquête thématique régionale Inventaire du patrimoine maritime de Crozon Roscanvel Camaret Clohars-Carnoët Larmor-Plage et Séné

Degré d'étude : étudié

### Désignation

Dénomination : hôtel de voyageurs

Appellation : hôtel de la Terrasse

Parties constituantes non étudiées : café, logement

### Compléments de localisation

Milieu d'implantation : en écart

Références cadastrales : . BC 209, 361

### Historique

En lien avec le lotissement balnéaire qui se met en place en même temps à Morgat, la société Richard et Compagnie décide en 1884 d'investir dans le port du Fret. En effet, ce port est desservi depuis 1863 par les bateaux à vapeur transportant les voyageurs au travers de la rade de Brest. Bâtir un hôtel à cet endroit est donc un investissement stratégique. Pour cela, la société achète deux magasins et construit son hôtel en 1885 à proximité de la cale de débarquement. Les voyageurs ont ainsi la possibilité de séjourner à l'hôtel à leur arrivée, avant de prendre une liaison hippomobile, comme à leur départ, en attendant le bateau. L'hôtel est au début du 20<sup>e</sup> siècle transmis à Auguste Péchin, soit qu'il achète, soit qu'il l'échange contre deux propriétés - une maison de gardien et une maison de jardinier - qu'il possède dans le secteur des hôtels de la station balnéaire de Morgat. Auguste Péchin est probablement proche de la famille Peugeot, qui a fondé la société Richard et Compagnie, puisqu'il sera par la suite en charge du Grand Hôtel de la Mer à partir de 1906. Alors qu'il se constitue un patrimoine dans la station balnéaire, il conserve son hôtel du Fret, jusqu'en 1925. A cette époque, dans les années 1920 et surtout 1930, le Fret compte plusieurs hôtels, illustrant ainsi l'importance du trafic de voyageurs transitant entre Brest et l'ensemble de la Presqu'Île. Parmi eux, l'hôtel de la Terrasse est remarquable. Situé à l'arrivée du vapeur accostant à la Roche Noire, possède également une annexe (la tour du Fret) donnant de l'autre côté du port (front de mer sud).

Période(s) principale(s) : Temps modernes

Période(s) secondaire(s) : milieu 20<sup>e</sup> siècle

### Description

L'hôtel est un bâtiment comprenant deux étages, recouvert d'un crépi de couleur grise. Il a été transformé en appartements il y a plus d'un demi-siècle, mais a subi peu de modifications (rajout de deux cheminées et agrandissements des chiens-assis).

## Éléments descriptifs

### Typologies et état de conservation

État de conservation : bon état

### Statut, intérêt et protection

Statut de la propriété : propriété d'une personne privée

## Références documentaires

### Documents d'archive

- Archives départementales du Finistère. **Matrices cadastrales de Crozon.**  
Section 9-2 de Rostellec, Année 1872

### Bibliographie

- BONNEAU, Marie-Françoise. **Le Port du Fret, de 1845 à nos jours.** Spezet : éd. Keltia Graphic, 1995.  
78 p
- Source orale.

## Données complémentaires

### Données complémentaires architecture PATMAR

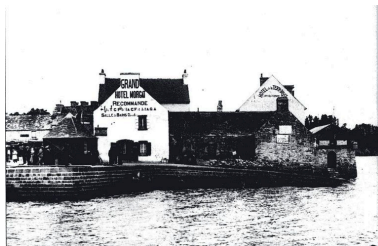
Données complémentaires architecture de l'enquête thématique régionale : le recensement du patrimoine maritime

REFC	CRO6
THPA	Activité balnéaire de loisirs et de santé
DREC	peu cité
INGP	intérêt paysager et pittoresque
PING	L'hôtel n'a subi aucune modification de son aspect architectural, le bâtiment est bien conservé.
RECO	Ce bâtiment, bien conservé, rappelle que le port du Fret a accueilli plusieurs hôtels en lien avec le développement de la station balnéaire de Morgat. Plus généralement, le front portuaire du Fret est resté quasiment dans son état du début du 20e siècle. Il convient donc de conserver - ou de restaurer si besoin est - la cohérence fonctionnelle et paysagère héritée de l'ensemble, les différents éléments, dont l'Hôtel de la Terrasse, étant considérés comme faisant partie d'un tout à valoriser (valeur pédagogique).

## Illustrations



Café-hôtel La Terrasse  
au début du 20e siècle (?)  
Repro. Florence Desprez  
IVR53\_20072908852NUC



Café-hôtel de la Terrasse, Grand  
Hotel de Morgat, entrepôt  
de coquilles et cale du Fret  
au début du 20e siècle (?)  
Repro. Florence Desprez,  
Autr. Marie-Françoise Bonneau  
IVR53\_20062908522NUC



Vue générale de l'Hôtel de la Terrasse  
Phot. Clotilde Buhot  
IVR53\_20062908521NUCA



Vue latérale de l'Hôtel de la Terrasse  
Phot. Françoise Péron  
IVR53\_20062908552NUCA



Cale de l'Hôtel de la Terrasse  
Phot. Clotilde Buhot  
IVR53\_20062908520NUCA

## Dossiers liés

**Oeuvre(s) contenue(s) :**

**Oeuvre(s) en rapport :**

Front portuaire du Fret (Crozon) (IA29004079) Bretagne, Finistère, Crozon

Auteur(s) du dossier : Clotilde Buhot

Copyright(s) : (c) Laboratoire GÉOMER, UMR LETG 6554 - CNRS ; (c) Inventaire général



Café-hôtel La Terrasse au début du 20e siècle (?)

Référence du document reproduit :

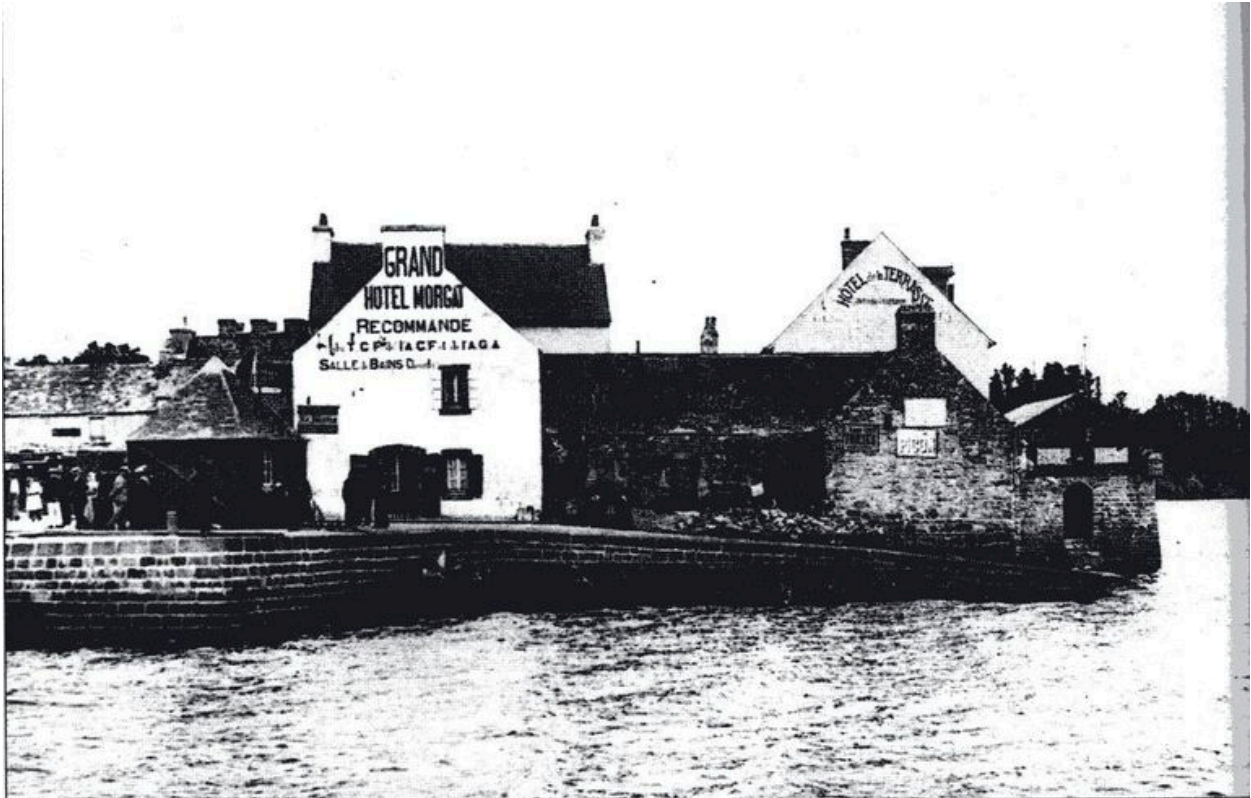
- Dans : ' Le Port du Fret, de 1845 à nos jours'/Marie-Françoise Bonneau, Spézet : Keltia Graphic, 1995, 79 p.

IVR53\_20072908852NUC

Auteur de l'illustration (reproduction) : Florence Despretz

(c) Laboratoire GÉOMER, UMR LETG 6554 - CNRS

reproduction soumise à autorisation du titulaire des droits d'exploitation



Café-hôtel de la Terrasse, Grand Hotel de Morgat, entrepôt de coquilles et cale du Fret au début du 20e siècle (?)

Référence du document reproduit :

- Dans : ' Le Port du Fret, de 1845 à nos jours'/Marie-Françoise Bonneau, Spézet : Keltia Graphic, 1995, 79 p.

IVR53\_20062908522NUC

Auteur de l'illustration (reproduction) : Florence Desprez

Auteur du document reproduit : Marie-Françoise Bonneau

(c) Laboratoire GÉOMER, UMR LETG 6554 - CNRS

reproduction interdite



Vue générale de l'Hôtel de la Terrasse

IVR53\_20062908521NUCA

Auteur de l'illustration : Clotilde Buhot

(c) Laboratoire GÉOMER, UMR LETG 6554 - CNRS

reproduction soumise à autorisation du titulaire des droits d'exploitation



Vue latérale de l'Hôtel de la Terrasse

IVR53\_20062908552NUCA

Auteur de l'illustration : Françoise Péron

(c) Laboratoire GÉOMER, UMR LETG 6554 - CNRS

reproduction soumise à autorisation du titulaire des droits d'exploitation



Cale de l'Hôtel de la Terrasse

IVR53\_20062908520NUCA

Auteur de l'illustration : Clotilde Buhot

(c) Laboratoire GÉOMER, UMR LETG 6554 - CNRS

reproduction soumise à autorisation du titulaire des droits d'exploitation