

Bretagne, Ille-et-Vilaine  
Hédé-Bazouges

## Prieuré de bénédictins, église paroissiale Saint-Symphorien (Hédé-Bazouges)

### Références du dossier

Numéro de dossier : IA00130912

Date de l'enquête initiale : 1994

Date(s) de rédaction : 1994, 2005

Cadre de l'étude : enquête thématique départementale Inventaire des églises et chapelles d'Ille-et-Vilaine, inventaire préliminaire Hédé

Degré d'étude : recensé

### Désignation

Dénomination : prieuré, église paroissiale

Vocable : Saint-Symphorien

Parties constituantes non étudiées : enclos, cimetière

### Compléments de localisation

Milieu d'implantation : en village

Références cadastrales : 1935, 317, A

### Historique

L'église à l'origine priorale dépendait de l'abbaye Saint-Melaine de Rennes. Elle est mentionnée dès le 12<sup>e</sup> siècle et devient paroissiale en 1411. De la construction originelle subsistent des vestiges d'appareillage ancien, l'église ayant été reconstruite au 15<sup>e</sup> siècle pour la nef et au 16<sup>e</sup> siècle pour le chœur. La porte sud de la nef, qui était autrefois couverte par un porche, possède un beau décor sculpté de feuilles de chêne parmi lesquelles se situent des initiales F et A. Ces dernières ont été identifiées comme étant celles du sculpteur F. André qui travaille également à l'église de Saint-Gondran. Dans le chœur, subsiste sur une sablière l'inscription suivante : JE FU FAICTE AU MOIS DE DECEMBRE 1564 TRESORIEE . ALLAIN JUDIER, J MOREL, IHS, la date de 1565 est également inscrite sur le meneau de la maîtresse vitre. Au 17<sup>e</sup> siècle se construit une sacristie contre le mur nord du chœur. Cette dernière a été agrandie et transformée en 1897. Le pignon ouest a été repris en 1803, la tour clocher quant à elle a été élevée en 1821. Elle a été construite par Ambroise Thibault, maçon de son état. Parmi les derniers remaniements signalons la réfection du chevet en 1923 et les travaux intérieurs actuels, en cours de restauration.

Période(s) principale(s) : 15<sup>e</sup> siècle, 2<sup>e</sup> moitié 16<sup>e</sup> siècle, 18<sup>e</sup> siècle, 1<sup>er</sup> quart 19<sup>e</sup> siècle

Dates : 1564 (porte la date), 1565 (daté par source), 1821 (daté par source)

Auteur(s) de l'oeuvre : F. André (sculpteur, attribution par travaux historiques), Ambroise Thibault (maçon, attribution par travaux historiques)

### Description

Plan allongé. Vaisseau unique couvert par une charpente apparente. Chevet plat. Clocher latéral sud. Sacristie située contre le mur nord du chœur. Enclos et cimetière sauvegardé.

### Éléments descriptifs

Matériau(x) du gros-oeuvre, mise en oeuvre et revêtement : granite ; moellon ; pierre de taille

Matériau(x) de couverture : ardoise

Plan : plan allongé

Étage(s) ou vaisseau(x) : 1 vaisseau

### Typologies et état de conservation

Typologies : clocher latéral ; chevet plat ; style gothique flamboyant

État de conservation : restauré

### Statut, intérêt et protection

Statut de la propriété : propriété publique

### Références documentaires

#### Documents d'archive

- **Administration et comptabilité communales. Bâtiments communaux. Église. Réparations (An XIII-1824)**  
A. D. Ille-et-Vilaine. Série O : Administration et comptabilité communales. Bâtiments communaux. Église.  
Réparations (An XIII-1824) : 2 O 319/11.
- **A. D. Ille-et-Vilaine. Série O : Administration et comptabilité communales. Bâtiments communaux. Église. Sacristie : agrandissement (1897)**  
A. D. Ille-et-Vilaine. Série O : Administration et comptabilité communales. Bâtiments communaux. Église.  
Sacristie : agrandissement (1897) : 2 O 319/12.

#### Bibliographie

- **A la découverte du canton de Hédé.**  
Association d'Etudes Historiques du Canton de Hédé (A. E. H. C. H.). **A la découverte du canton de Hédé.**  
Combourg : Imprimerie Atimco, 1995.
- BLOT Roger. Eglise St-Symphorien. Doyenné de Tinténiac, *Vie Diocésaine*, 22 novembre 2000, 6 décembre 2000, 7 mars 2001, 21 mars 2001.
- **Le département d'Ille-et-Vilaine, Histoire, Archéologie, Monuments.**  
BANEAT, Paul. **Le département d'Ille-et-Vilaine, Histoire, Archéologie, Monuments.** Rennes : J. Larcher, 1929.  
p. 158-159  
Région Bretagne (Service de l'Inventaire du patrimoine culturel)
- **Pouillé historique de l'archevêché de Rennes**  
GUILLOTIN DE CORSON, Amédée, *Pouillé historique de l'archevêché de Rennes*, Rennes : Fougeray, Paris : René Haton, 1884.  
p. 295-298  
Région Bretagne (Service de l'Inventaire du patrimoine culturel) : USU sur pl. (v)
- **Ille-et-Vilaine. Eglises et Chapelles**  
INVENTAIRE GÉNÉRAL DES MONUMENTS ET DES RICHESSES ARTISTIQUES DE LA FRANCE.  
Région Bretagne. **Ille-et-Vilaine. Eglises et Chapelles**, par ORAIN Véronique, avec la collaboration de BARBEDOR Isabelle, DUFIEF-MOIREZ Denise, RIOULT Jean-Jacques. Rennes : Association pour l'Inventaire Bretagne, 1996, (Indicateurs du patrimoine).  
Région Bretagne (Service de l'Inventaire du patrimoine culturel)

### Annexe 1

19933500563XB : AD Ille-et-Vilaine, 6 Fi.

19933500562XB : AD Ille-et-Vilaine, 6 Fi.

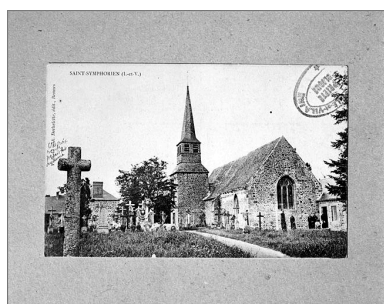
## Données complémentaires

### Données complémentaires architecture IP35

Données complémentaires architecture IP35 : inventaire préliminaire des communes du département d'Ile-et-Vilaine

HYPOI	sans objet
MURS1	granite ; moellon ; pierre de taille
SCLE1	15e siècle ; 2e moitié 16e siècle ; 18e siècle ; 1er quart 19e siècle
IAUT	sans objet
ICHR	typicum
IESP	typicum
ICONTX	intégré
PINTE	Oeuvre étudiée lors de l'enquête thématique préliminaire effectuée en 1994, sur les églises et chapelles d' Ile-et-Vilaine. Une mise à jour des données a été effectuée lors de l'enquête communale. Eglise à signaler, mériterait une protection au titre des Monuments Historiques.
SEL	étudié

## Illustrations



Elévation Sud-Est : vue générale  
(Carte postale ancienne, AD35 : 6 Fi)  
Repro. Guy Artur,  
Repro. Norbert Lambart  
IVR53\_19933500563XB



Carte postale ancienne - Intérieure :  
vue générale vers le chœur  
Repro. Guy Artur,  
Repro. Norbert Lambart  
IVR53\_19933500562XB



Vue générale sud-est  
Phot. J. R. Trochet  
IVR53\_19753500954Z



Le clocher  
Phot. J. R. Trochet  
IVR53\_19753500944Z



Détail du décor de la porte sud  
Phot. J. R. Trochet  
IVR53\_19753500945Z



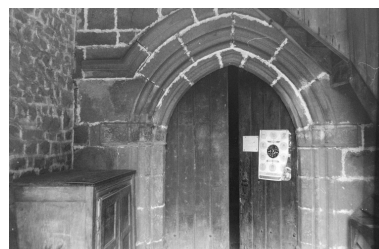
Détail du décor de la  
porte sud (sous le clocher)  
Phot. J. R. Trochet  
IVR53\_19753500946Z



Détail du clocher : 1821  
Phot. J. R. Trochet  
IVR53\_19753500947Z



Détail d'une fenêtre sud  
Phot. J. R. Trochet  
IVR53\_19753500949Z



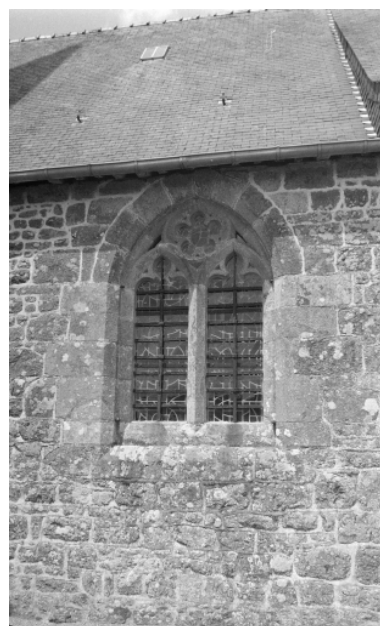
Porte sud (sous le clocher)  
Phot. J. R. Trochet  
IVR53\_19753500950Z



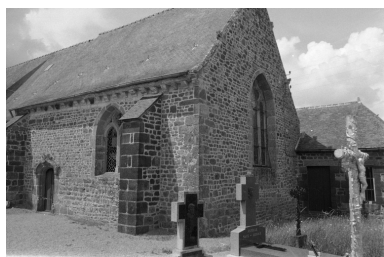
Tête sculptée sur le mur sud  
Phot. J. R. Trochet  
IVR53\_19753500948Z



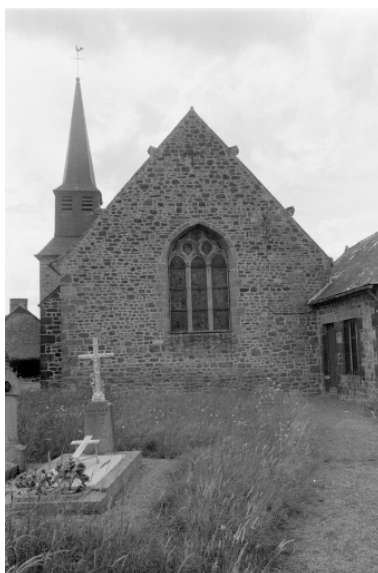
Porte de la façade sud  
Phot. J. R. Trochet  
IVR53\_19753500951Z



Fenêtre de la façade sud  
Phot. J. R. Trochet  
IVR53\_19753500952Z



Vue sud-est  
Phot. J. R. Trochet  
IVR53\_19753500953Z



Pignon est  
Phot. J. R. Trochet  
IVR53\_19753500955Z



Pignon ouest  
Phot. J. R. Trochet  
IVR53\_19753500956Z



Vue nord  
Phot. J. R. Trochet  
IVR53\_19753500957Z



Elévation Sud : vue générale  
Phot. Bernard Bègne, Phot. M. Loyon  
IVR53\_19943500025X



Elévation Sud-Est : vue générale  
Phot. Bernard Bègne, Phot. M. Loyon  
IVR53\_19943500028X



Elévation Nord : vue générale  
Phot. Bernard Bègne, Phot. M. Loyon  
IVR53\_19943500030X



Elévation Sud, clocher, premier étage, fenêtre : vue générale  
Phot. Bernard Bègne, Phot. M. Loyon  
IVR53\_19943500026X



Elévation Sud, porte Est : vue générale  
Phot. Bernard Bègne, Phot. M. Loyon  
IVR53\_19943500027X



Elévation Sud-Ouest : vue générale  
Phot. Bernard Bègne, Phot. M. Loyon  
IVR53\_19943500029X



Vue générale sud-est  
Phot. Norbert Lambart  
IVR53\_20053502841NUCA



Vue générale sud-est  
Phot. Stéphanie Ménard  
IVR53\_20053518509NUCA



Le clocher  
Phot. Stéphanie Ménard



Détail d'une fenêtre du sud  
Phot. Stéphanie Ménard



Détail d'une porte de la façade sud  
Phot. Stéphanie Ménard

IVR53\_20053518510NUCA

IVR53\_20053518511NUCA

IVR53\_20053518512NUCA

Phot. Camille Bruniau  
IVR53\_20173507100NUCA

Phot. Mariana Bacha  
IVR53\_20173507101NUCA

## Dossiers liés

### Dossiers de synthèse :

Les églises et chapelles d'Ille-et-Vilaine (IA00131084)

Architecture religieuse, funéraire ou commémorative sur la commune de Hédé (fusionnée avec Bazouges-sous-Hédé pour former la commune de Hédé-Bazouges en 2009). (IA35039301) Bretagne, Ille-et-Vilaine, Hédé-Bazouges

### Oeuvre(s) contenue(s) :

Le patrimoine mobilier de l'église de Saint-Symphorien (IM35018346) Bretagne, Ille-et-Vilaine, Hédé, Saint-Symphorien

### Oeuvre(s) en rapport :

Village de Saint-Symphorien (IA35039496) Bretagne, Ille-et-Vilaine, Saint-Symphorien,

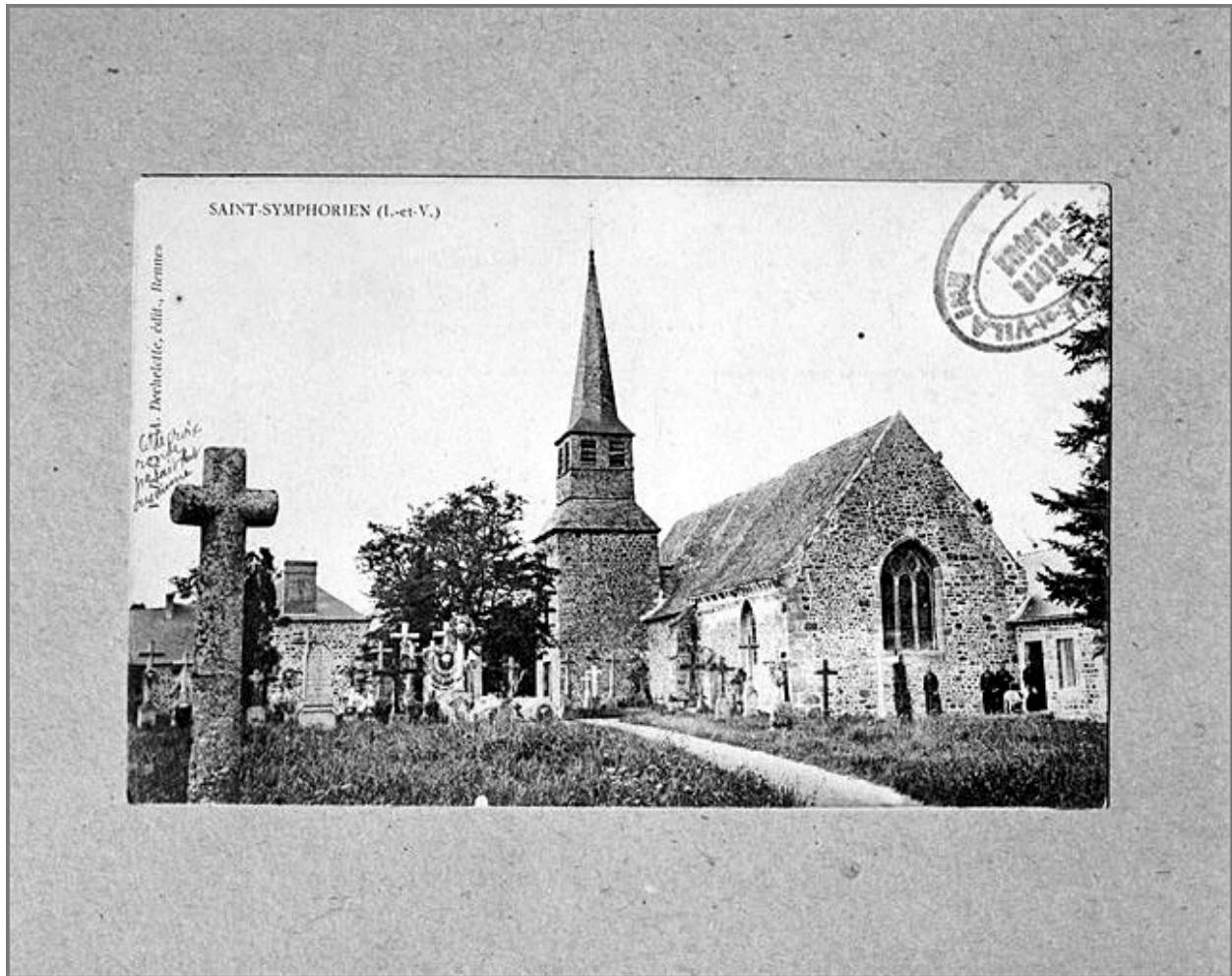
Cimetière (Saint-Symphorien) (IA35039516) Bretagne, Ille-et-Vilaine, Saint-Symphorien, Saint-Symphorien

Eglise paroissiale Saint-Martin-de-Tours, Bazouges-sous-Hédé (Hédé-Bazouges) (IA00130865) Bretagne, Ille-et-Vilaine, Hédé-Bazouges, Bazouges-sous-Hédé

Prieuré de bénédictins, église paroissiale Notre-Dame, place de l'église (Hédé-Bazouges) (IA00130836) Bretagne, Ille-et-Vilaine, Hédé-Bazouges, Place de l' Eglise

Auteur(s) du dossier : Isabelle Barbedor, Véronique Orain

Copyright(s) : (c) Inventaire général



Elévation Sud-Est : vue générale (Carte postale ancienne, AD35 : 6 Fi)

IVR53\_19933500563XB

Auteur de l'illustration (reproduction) : Guy Artur, Auteur de l'illustration (reproduction) : Norbert Lambart

(c) Inventaire général, ADAGP

reproduction soumise à autorisation du titulaire des droits d'exploitation



Carte postale ancienne - Intérieure : vue générale vers le choeur

IVR53\_19933500562XB

Auteur de l'illustration (reproduction) : Guy Artur, Auteur de l'illustration (reproduction) : Norbert Lambart

(c) Inventaire général, ADAGP

reproduction soumise à autorisation du titulaire des droits d'exploitation



Vue générale sud-est

IVR53\_19753500954Z

Auteur de l'illustration : J. R. Trochet

(c) Inventaire général, ADAGP

reproduction soumise à autorisation du titulaire des droits d'exploitation



Le clocher

IVR53\_19753500944Z

Auteur de l'illustration : J. R. Trochet

(c) Inventaire général, ADAGP

reproduction soumise à autorisation du titulaire des droits d'exploitation



Détail du décor de la porte sud

IVR53\_19753500945Z

Auteur de l'illustration : J. R. Trochet

(c) Inventaire général, ADAGP

reproduction soumise à autorisation du titulaire des droits d'exploitation



Détail du décor de la porte sud (sous le clocher)

IVR53\_19753500946Z

Auteur de l'illustration : J. R. Trochet

(c) Inventaire général, ADAGP

reproduction soumise à autorisation du titulaire des droits d'exploitation



Détail du clocher : 1821

IVR53\_19753500947Z

Auteur de l'illustration : J. R. Trochet

(c) Inventaire général, ADAGP

reproduction soumise à autorisation du titulaire des droits d'exploitation



Détail d'une fenêtre sud

IVR53\_19753500949Z

Auteur de l'illustration : J. R. Trochet

(c) Inventaire général, ADAGP

reproduction soumise à autorisation du titulaire des droits d'exploitation



Porte sud (sous le clocher)

IVR53\_19753500950Z

Auteur de l'illustration : J. R. Trochet

(c) Inventaire général, ADAGP

reproduction soumise à autorisation du titulaire des droits d'exploitation



Tête sculptée sur le mur sud

IVR53\_19753500948Z

Auteur de l'illustration : J. R. Trochet

(c) Inventaire général, ADAGP

reproduction soumise à autorisation du titulaire des droits d'exploitation



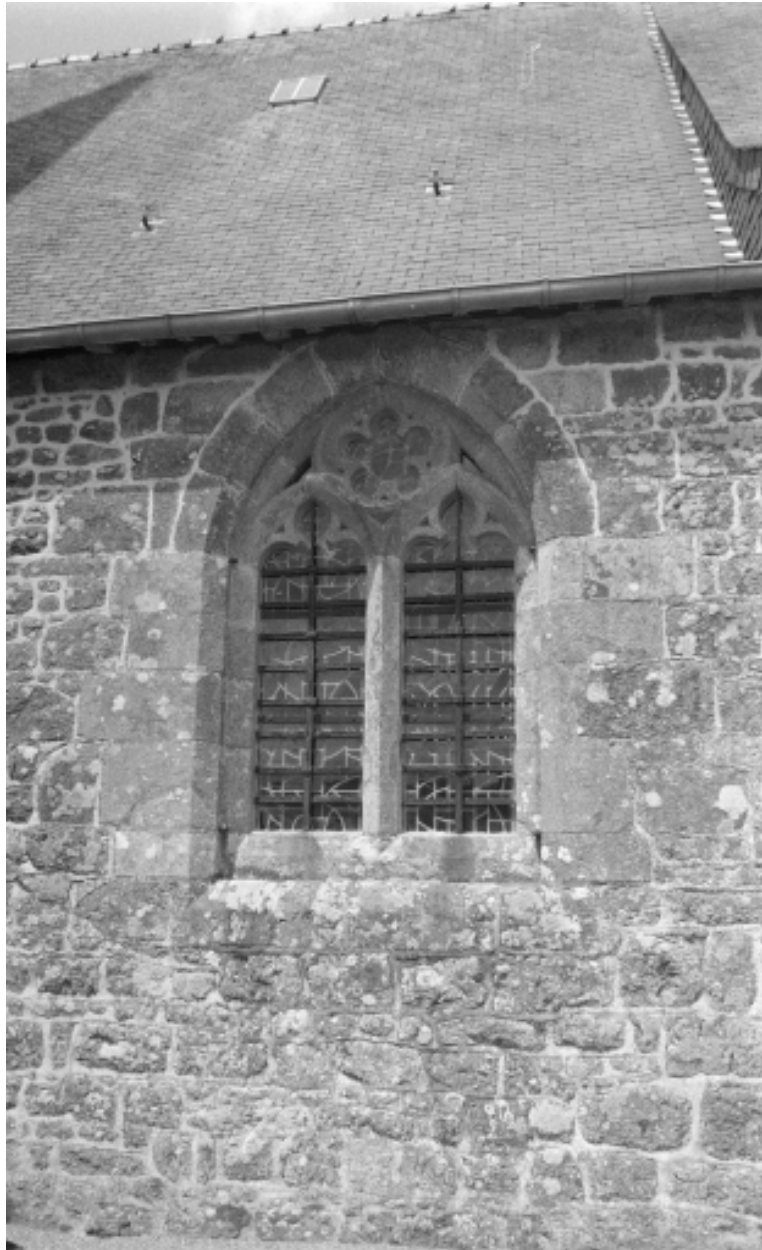
Porte de la façade sud

IVR53\_19753500951Z

Auteur de l'illustration : J. R. Trochet

(c) Inventaire général, ADAGP

reproduction soumise à autorisation du titulaire des droits d'exploitation



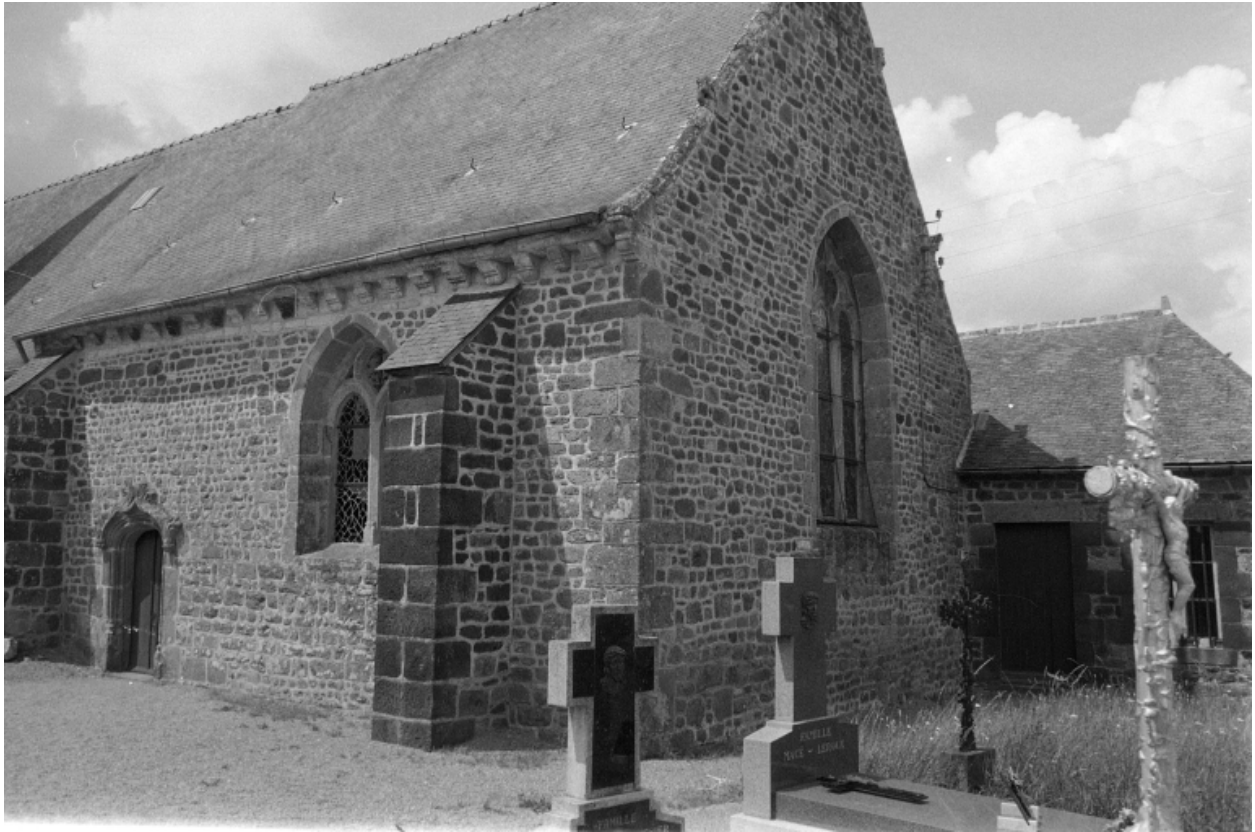
Fenêtre de la façade sud

IVR53\_19753500952Z

Auteur de l'illustration : J. R. Trochet

(c) Inventaire général, ADAGP

reproduction soumise à autorisation du titulaire des droits d'exploitation



Vue sud-est

IVR53\_19753500953Z

Auteur de l'illustration : J. R. Trochet

(c) Inventaire général, ADAGP

reproduction soumise à autorisation du titulaire des droits d'exploitation



Pignon est

IVR53\_19753500955Z

Auteur de l'illustration : J. R. Trochet

(c) Inventaire général, ADAGP

reproduction soumise à autorisation du titulaire des droits d'exploitation



Pignon ouest

IVR53\_19753500956Z

Auteur de l'illustration : J. R. Trochet

(c) Inventaire général, ADAGP

reproduction soumise à autorisation du titulaire des droits d'exploitation



Vue nord

IVR53\_19753500957Z

Auteur de l'illustration : J. R. Trochet

(c) Inventaire général, ADAGP

reproduction soumise à autorisation du titulaire des droits d'exploitation



Elévation Sud : vue générale

IVR53\_19943500025X

Auteur de l'illustration : Bernard Bègne, Auteur de l'illustration : M. Loyon

(c) Inventaire général, ADAGP

reproduction soumise à autorisation du titulaire des droits d'exploitation



Elévation Sud-Est : vue générale

IVR53\_19943500028X

Auteur de l'illustration : Bernard Bègne, Auteur de l'illustration : M. Loyon

(c) Inventaire général, ADAGP

reproduction soumise à autorisation du titulaire des droits d'exploitation



Elévation Nord : vue générale

IVR53\_19943500030X

Auteur de l'illustration : Bernard Bègne, Auteur de l'illustration : M. Loyon

(c) Inventaire général, ADAGP

reproduction soumise à autorisation du titulaire des droits d'exploitation



Elévation Sud, clocher, premier étage, fenêtre : vue générale

IVR53\_19943500026X

Auteur de l'illustration : Bernard Bègne, Auteur de l'illustration : M. Loyon

(c) Inventaire général, ADAGP

reproduction soumise à autorisation du titulaire des droits d'exploitation



Elévation Sud, porte Est : vue générale

IVR53\_19943500027X

Auteur de l'illustration : Bernard Bègne, Auteur de l'illustration : M. Loyon

(c) Inventaire général, ADAGP

reproduction soumise à autorisation du titulaire des droits d'exploitation



Elévation Sud-Ouest : vue générale

IVR53\_19943500029X

Auteur de l'illustration : Bernard Bègne, Auteur de l'illustration : M. Loyon

(c) Inventaire général, ADAGP

reproduction soumise à autorisation du titulaire des droits d'exploitation



Vue générale sud-est

IVR53\_20053502841NUCA

Auteur de l'illustration : Norbert Lambart

(c) Inventaire général, ADAGP

reproduction soumise à autorisation du titulaire des droits d'exploitation



Vue générale sud-est

IVR53\_20053518509NUCA

Auteur de l'illustration : Stéphanie Ménard

(c) Inventaire général, ADAGP

reproduction soumise à autorisation du titulaire des droits d'exploitation



Le clocher

IVR53\_20053518510NUCA

Auteur de l'illustration : Stéphanie Ménard

(c) Inventaire général, ADAGP

reproduction soumise à autorisation du titulaire des droits d'exploitation



Détail d'une fenêtre du sud

IVR53\_20053518511NUCA

Auteur de l'illustration : Stéphanie Ménard

(c) Inventaire général, ADAGP

reproduction soumise à autorisation du titulaire des droits d'exploitation



Détail d'une porte de la façade sud

IVR53\_20053518512NUCA

Auteur de l'illustration : Stéphanie Ménard

(c) Inventaire général, ADAGP

reproduction soumise à autorisation du titulaire des droits d'exploitation

IVR53\_20173507100NUCA

Auteur de l'illustration : Camille Bruniau

(c) Val d'Ille-Aubigné

reproduction soumise à autorisation du titulaire des droits d'exploitation

IVR53\_20173507101NUCA

Auteur de l'illustration : Mariana Bacha

(c) Val d'Ille-Aubigné

reproduction soumise à autorisation du titulaire des droits d'exploitation