

Bretagne, Ille-et-Vilaine
Thorigné-Fouillard
le Gaudrier

Demeure, dite château, le Gaudrier (Thorigné-Fouillard)

Références du dossier

Numéro de dossier : IA35011050

Date de l'enquête initiale : 2000

Date(s) de rédaction : 2000, 2004

Cadre de l'étude : inventaire préliminaire Thorigné-Fouillard, enquête thématique régionale Inventaire des châteaux du 19^e siècle en Bretagne

Degré d'étude : recensé

Désignation

Dénomination : demeure

Parties constituantes non étudiées : communs, ferme, allée

Compléments de localisation

Milieu d'implantation : isolé

Références cadastrales : 1933, AW

Historique

Demeure du milieu du 19^e siècle construite à l'orée de la forêt de Rennes ; le logis principal, d'inspiration néo-classique, tourné de manière privilégiée vers la forêt dispose d'une façade principale, au nord, où deux travées centrales jumelées sommées d'un petit belvédère forment avant-corps ; la façade sud présente, en négatif, dans une composition ternaire, deux travées latérales formant avant-corps. Dans le 3^e quart du 19^e siècle, des pavillons en briques viennent former les communs dont ne saurait manquer cette demeure probablement voulue comme un grand 'pavillon de chasse'. La ferme en terre disposée à l'ouest complète l'ensemble. Recensement du patrimoine annexé au POS 12/1999 : appréciation niveau 3

Période(s) principale(s) : milieu 19^e siècle

Description

Éléments descriptifs

Matériau(x) du gros-oeuvre, mise en oeuvre et revêtement : brique ; terre ; enduit ; moellon

Matériau(x) de couverture : ardoise

Statut, intérêt et protection

Statut de la propriété : propriété privée

Références documentaires

Documents figurés

- **3661- Environs de Rennes. Fouillard. Avenue et Château de Gaudrier.** Carte postale, Rennes : E. Mary-Rousselière édit., [s. d.]. (A.D. Ille-et-Vilaine : 6 Fi).

Données complémentaires

Données complémentaires architecture IP35

Données complémentaires architecture IP35 : inventaire préliminaire des communes du département d'Ile-et-Vilaine

HYPOI	sans objet
HYPOE	sans objet
MURS1	moellon ; enduit ; brique ; terre
SCLE1	milieu 19e siècle
IAUT	sans objet
ICHR	typicum
IESP	typicum
ICONTX	intégré
SEL	sélection requise

Illustrations



Le grand logis est situé dans l'axe de l'allée perpendiculaire
Phot. Claude Quillivic
IVR53_20013508980NUC



Carte postale ; façade sud
Repro. Guy Artur,
Repro. Norbert Lambart
IVR53_19883500345X



Vue de situation sud-ouest
Phot. Claude Quillivic
IVR53_20013508858NUCA



Vue de situation sud
Phot. Guy Artur, Phot.
Norbert Lambart
IVR53_20013500923XA



Vue générale sud
Phot. Guy Artur, Phot.
Norbert Lambart
IVR53_20013500922XA



Les pavillons
Phot. Claude Quillivic
IVR53_20013508859NUCA



Pavillon sud-est
Phot. Guy Artur, Phot.
Norbert Lambart
IVR53_20013500924XA

Dossiers liés

Dossiers de synthèse :

Les châteaux du 19e siècle en Bretagne (IA35046224)

Présentation de la commune de Thorigné-Fouillard (IA35011025) Bretagne, Ille-et-Vilaine, Thorigné-Fouillard

Les manoirs et les demeures sur la commune de Thorigné-Fouillard (IA35011019) Bretagne, Ille-et-Vilaine, Thorigné-Fouillard

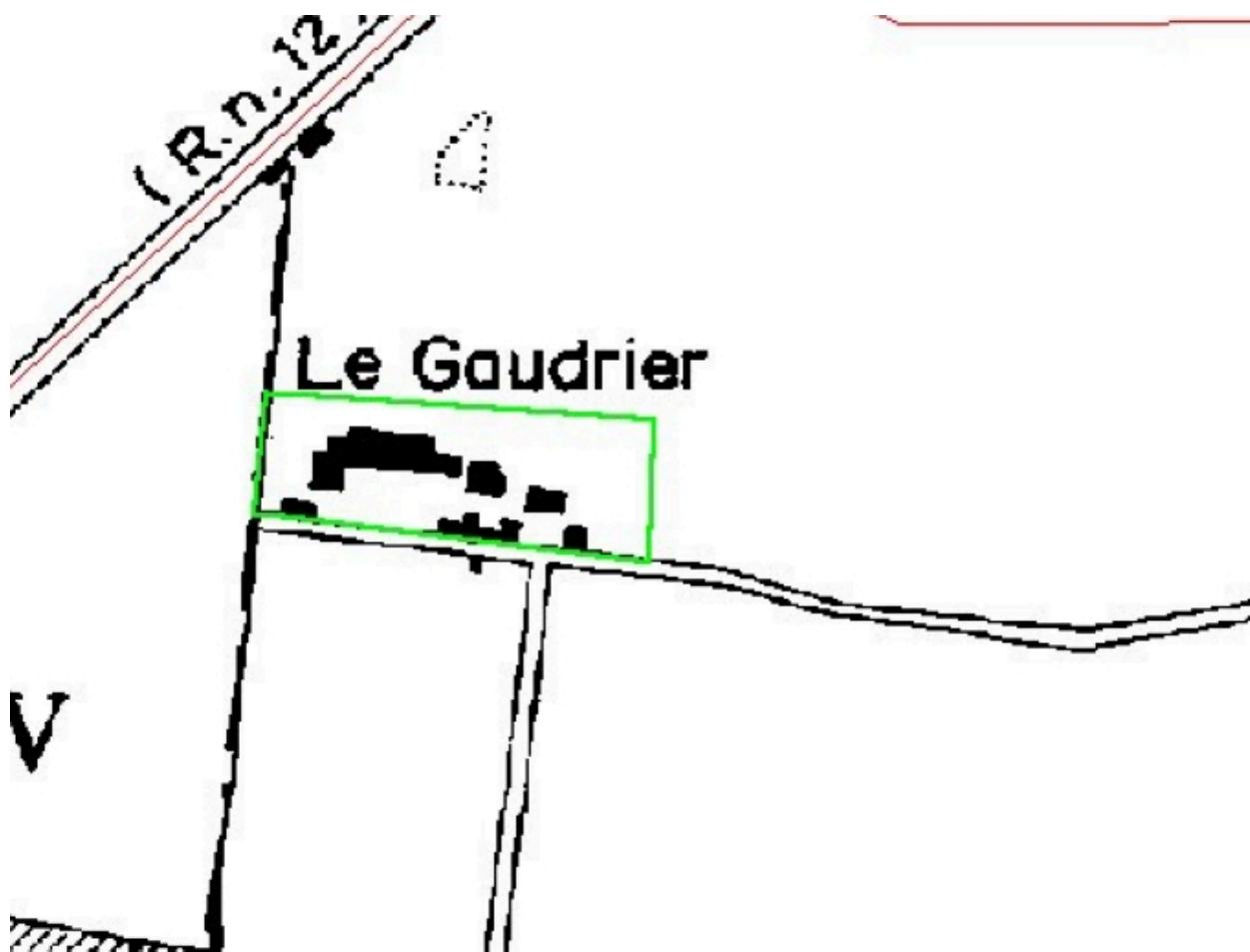
Oeuvre(s) contenue(s) :

Oeuvre(s) en rapport :

Ferme, le Petit Gaudrier (Thorigné-Fouillard) (IA35011049) Bretagne, Ille-et-Vilaine, Thorigné-Fouillard, le Petit Gaudrier

Auteur(s) du dossier : Claude Quillivic, Elise Lauranceau

Copyright(s) : (c) Inventaire général



Le grand logis est situé dans l'axe de l'allée perpendiculaire

IVR53_20013508980NUC

Auteur de l'illustration : Claude Quillivic

Technique de relevé : relevé manuel ;

(c) Inventaire général, ADAGP

reproduction soumise à autorisation du titulaire des droits d'exploitation



Carte postale ; façade sud

IVR53_19883500345X

Auteur de l'illustration (reproduction) : Guy Artur, Auteur de l'illustration (reproduction) : Norbert Lambart

Technique de relevé : relevé manuel ;

(c) Inventaire général, ADAGP

reproduction soumise à autorisation du titulaire des droits d'exploitation



Vue de situation sud-ouest

IVR53_20013508858NUCA

Auteur de l'illustration : Claude Quillivic

(c) Inventaire général, ADAGP

reproduction soumise à autorisation du titulaire des droits d'exploitation



Vue de situation sud

IVR53_20013500923XA

Auteur de l'illustration : Guy Artur, Auteur de l'illustration : Norbert Lambart

(c) Inventaire général, ADAGP

reproduction soumise à autorisation du titulaire des droits d'exploitation



Vue générale sud

IVR53_20013500922XA

Auteur de l'illustration : Guy Artur, Auteur de l'illustration : Norbert Lambart

(c) Inventaire général, ADAGP

reproduction soumise à autorisation du titulaire des droits d'exploitation



Les pavillons

IVR53_20013508859NUCA

Auteur de l'illustration : Claude Quillivic

(c) Inventaire général, ADAGP

reproduction soumise à autorisation du titulaire des droits d'exploitation



Pavillon sud-est

IVR53_20013500924XA

Auteur de l'illustration : Guy Artur, Auteur de l'illustration : Norbert Lambart

(c) Inventaire général, ADAGP

reproduction soumise à autorisation du titulaire des droits d'exploitation