

Bretagne, Côtes-d'Armor
Trévé

Le mobilier de l'église paroissiale Saint-just (Trévé)

Références du dossier

Numéro de dossier : IM22004596

Date de l'enquête initiale : 2003

Date(s) de rédaction : 2003, 2025

Cadre de l'étude : inventaire topographique Loudéac, enquête thématique régionale Inventaire du patrimoine lié à l'histoire toilière de la Bretagne

Désignation

Parties constituantes non étudiées : ostensor, croix-reliquaire, patène, stalle, retable

Localisation

Aire d'étude et canton :

Aire d'étude : Loudéac, Canton : Loudéac

Précisions :

Présentation

Parmi les oeuvres étudiées de l'église de Trévé, on peut signaler plusieurs pièces d'orfèvrerie provenant des ateliers parisiens de Louis Loque, Alexis Renaud et Hippolyte Puche qui se sont succédé à l'adresse du 16 quai Pelletier à Paris : hormis l'intitulé du nom, leurs poinçons sont identiques (balance et étoile) ainsi que la typographie de leur nom. Louis Loque succède à son père Jean Loque, reçu maître en 1777, qui reçoit un poinçon losangé en 1798, portant déjà la balance, et qui sera actif jusqu'en 1821.

(Inventaire topographique, Jean-Pierre Ducouret, 2003)

Les chantiers entrepris sur l'église paroissiale au cours du 18e siècle, s'accompagne d'un renouvellement du mobilier liturgique. Si les archives paroissiales ne mentionnent pas le retable et les lambris du choeur de l'église, le style Régence des sculptures, simple et élégant, permet de le dater du 1er quart du 18e siècle. Les autels latéraux, aujourd'hui disparus, dataient peut-être de la même période puisque le retable de la chapelle du Rosaire est "raccommodé" en 1763. Le choeur est orné d'un aigle-lutrin, construit dans la première moitié du 18e siècle et d'un ensemble de stalles construite au 19e siècle, pour remplacer des stalles construites en 1765. Plusieurs statues d'applique en bois, polychrome, datant du 18e siècle, décorent le choeur et la nef : sainte Marguerite, saint Antoine, saint Marc, Vierge à l'Enfant et le groupe sculptée de l'éducation de la Vierge.

Cependant, l'église abrite aussi de nombreux objets estimés au 16-17e siècle : des fonts baptismaux, un christ en croix en bois, une statue d'applique en bois polychrome d'un apôtre, un bas relief de la crucifixion (situé à l'origine sur le mur sud de la sacristie) et un bénitier en granite.

Le registre de délibérations permet de connaître certains éléments de mobilier, aujourd'hui, disparus :

En 1741, les délibérants du général s'accordent sur la refonte d'une cloche dont le financement s'appuiera sur les réserves des confréries du Rosaire et des Agonisants. Les inscriptions gravées sur la cloche de 520 Kg montrent que les parrains et marraines de la cloche sont reliés au milieu marchand de Trévé : « L'an 1741, j'ai été bénite par Missire Pierre Jean Houart, recteur de Trévé et nommée par Noble garçon Julien Blanchard fils de noble homme Guillaume Blanchard, sieur du Rétheux et de Delle Jeanne Marie Garnier ; et Delle Marie Goujon fille de noble homme Yves Goujon Sr de la chapelle et de Olive Pereux. Faite au frais de la fabrique. Trésoriers NH Jean Etienne, Sieur des Landes et le Sr Guillaume Rault ». Une nouvelle cloche est fondue en 1757, le marché est passé avec le fondeur Jean Jacob. L'achat de la cloche, s'accompagne de l'achat d'une croix en argent. La délibération du 13 mars 1757 mentionne que la croix en argent portera un Christ et une Vierge et sera financée avec les fonds de la chapelle Notre-Dame-de-la-Délivrance. Jean Lathimier, marchand de toiles, est chargé de veiller à la réalisation de la croix.

En 1757, Madame la présidente de Cornulier et le sieur Pierre-Anne Moisan font don d'une lampe en argent à la paroisse.

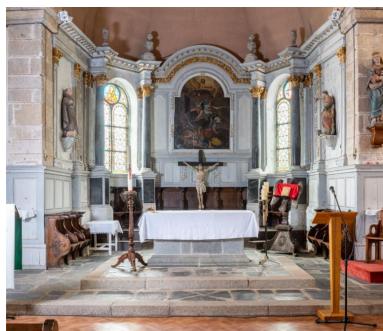
En 1771, Pierre-Anne Moisan est chargé par le général de renouveler l'encensoir et sa cuillère en argent.
(*Enquête thématique, prospérité toilière et chantier paroissiaux, Paul-Alexis Borgo, 2025*)

Références documentaires

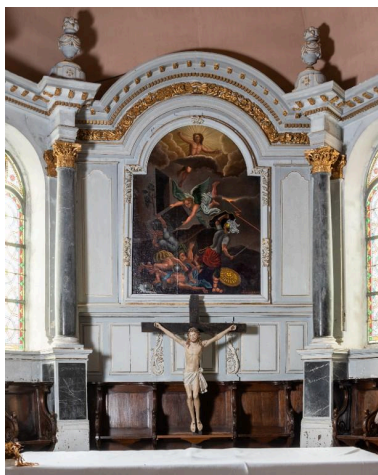
Documents d'archive

- **Archives anciennes**
Série G. Clergé séculier ; Sous-série 20 G Fonds des paroisses :
 - 20 G 665 : Délibérations (1740-1786), impositions, biens et revenus20 G 665
Archives départementales des Côtes-d'Armor : 20 G 665

Illustrations



Choeur
Phot. Léna Leroy
IVR53_20252201075NUCA



Retable du choeur
Phot. Léna Leroy
IVR53_20252201084NUCA



Tableau de la Résurrection
Phot. Léna Leroy
IVR53_20252201085NUCA



Retable du choeur, détail sculpté
Phot. Léna Leroy
IVR53_20252201086NUCA



Retable du choeur, détail sculpté
Phot. Léna Leroy
IVR53_20252201089NUCA



Statue de Saint-Antoine
Phot. Léna Leroy
IVR53_20252201087NUCA



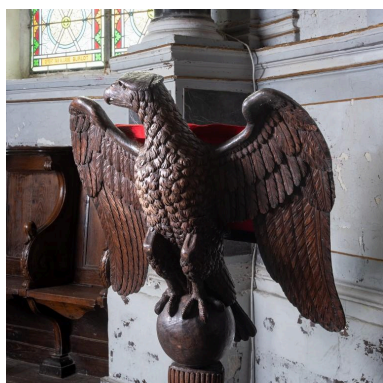
Statue de Sainte-Marguerite
Phot. Léna Leroy
IVR53_20252201088NUCA



Christ en croix
Phot. Léna Leroy
IVR53_20252201110NUCA



Aigle-lutrin
Phot. Léna Leroy
IVR53_20252201095NUCA



Lutrin, aigle sculpté
Phot. Léna Leroy
IVR53_20252201096NUCA



Stalles du chœur
Phot. Léna Leroy
IVR53_20252201137NUCA



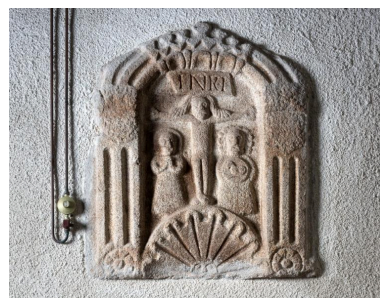
Fonts baptismaux
Phot. Léna Leroy
IVR53_20252201098NUCA



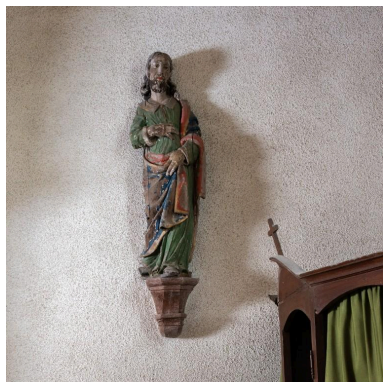
Statue de la Vierge à l'enfant
Phot. Léna Leroy
IVR53_20252201090NUCA



Niche abritant une statue de Saint-Just
Phot. Léna Leroy
IVR53_20252201091NUCA



Bas-relief de la crucifixion
Phot. Léna Leroy
IVR53_20252201094NUCA



Statue d'apôtre
Phot. Léna Leroy
IVR53_20252201111NUCA



Statue de Saint-Marc
Phot. Léna Leroy
IVR53_20252201112NUCA



Bénitier
Phot. Léna Leroy
IVR53_20252201117NUCA

Dossiers liés

Édifice : Église paroissiale Saint-Just (Trévé) (IA22003466) Bretagne, Côtes-d'Armor, Trévé

Objet(s) contenu(s) dans l'édifice :

Bancs de fidèles (IM22004571) Bretagne, Côtes-d'Armor, Trévé
Bas-relief (IM22004588) Bretagne, Côtes-d'Armor, Trévé
Bénitier (IM22004585) Bretagne, Côtes-d'Armor, Trévé
Calice 1 (IM22004590) Bretagne, Côtes-d'Armor, Trévé
Calice 2 (IM22004594) Bretagne, Côtes-d'Armor, Trévé
Calice et patène 1 (IM22004589) Bretagne, Côtes-d'Armor, Trévé
Calice et patène 2 (IM22004591) Bretagne, Côtes-d'Armor, Trévé
Chandelier de choeur (IM22004587) Bretagne, Côtes-d'Armor, Trévé
Ciboire (IM22004592) Bretagne, Côtes-d'Armor, Trévé
Croix : Christ en croix (IM22004576) Bretagne, Côtes-d'Armor, Trévé
Encensoir (IM22004595) Bretagne, Côtes-d'Armor, Trévé
Fonts baptismaux (IM22004584) Bretagne, Côtes-d'Armor, Trévé
Groupe sculpté de l'Education de la Vierge (IM22004574) Bretagne, Côtes-d'Armor, Trévé
Lutrin (IM22004586) Bretagne, Côtes-d'Armor, Trévé
Ostensoir (IM22004593) Bretagne, Côtes-d'Armor, Trévé
Retable et lambris de hauteur (IM22004583) Bretagne, Côtes-d'Armor, Trévé
Stalles, église paroissiale Saint-Just (Trévé) (IM22004572) Bretagne, Côtes-d'Armor, Trévé
Statue de la Vierge à l'Enfant (IM22004577) Bretagne, Côtes-d'Armor, Trévé
Statue de saint Antoine (IM22004575) Bretagne, Côtes-d'Armor, Trévé
Statue de saint apôtre (IM22004581) Bretagne, Côtes-d'Armor, Trévé
Statue de sainte Marguerite (IM22004578) Bretagne, Côtes-d'Armor, Trévé
Statue de saint Just (IM22004579) Bretagne, Côtes-d'Armor, Trévé
Statue de saint Marc (IM22004580) Bretagne, Côtes-d'Armor, Trévé
Tableau de la Résurrection (IM22004582) Bretagne, Côtes-d'Armor, Trévé
Verrières (14) (IM22004573) Bretagne, Côtes-d'Armor, Trévé

Auteur(s) du dossier : Jean-Pierre Ducouret, Paul-Alexis Borgo

Copyright(s) : (c) Inventaire général ; (c) Région Bretagne



Choeur

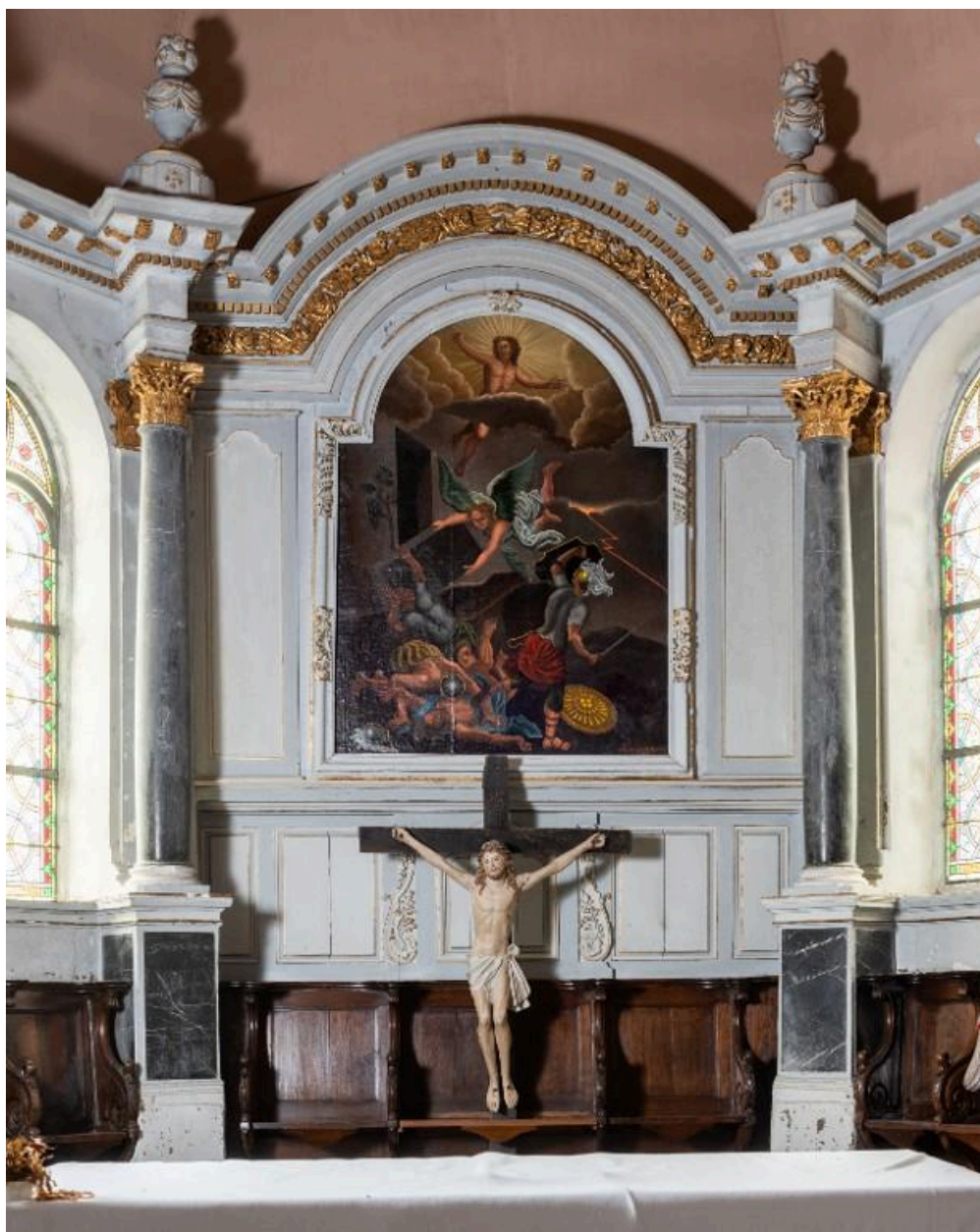
IVR53_20252201075NUCA

Auteur de l'illustration : Léna Leroy

Date de prise de vue : 2025

(c) Région Bretagne

reproduction soumise à autorisation du titulaire des droits d'exploitation



Retable du chœur

IVR53_20252201084NUCA

Auteur de l'illustration : Léna Leroy

Date de prise de vue : 2025

(c) Région Bretagne

reproduction soumise à autorisation du titulaire des droits d'exploitation



Tableau de la Résurrection

IVR53_20252201085NUCA

Auteur de l'illustration : Léna Leroy

Date de prise de vue : 2025

(c) Région Bretagne

reproduction soumise à autorisation du titulaire des droits d'exploitation



Retable du choeur, détail sculpté

IVR53_20252201086NUCA

Auteur de l'illustration : Léna Leroy

Date de prise de vue : 2025

(c) Région Bretagne

reproduction soumise à autorisation du titulaire des droits d'exploitation



Retable du choeur, détail sculpté

IVR53_20252201089NUCA

Auteur de l'illustration : Léna Leroy

Date de prise de vue : 2025

(c) Région Bretagne

reproduction soumise à autorisation du titulaire des droits d'exploitation



Statue de Saint-Antoine

IVR53_20252201087NUCA

Auteur de l'illustration : Léna Leroy

Date de prise de vue : 2025

(c) Région Bretagne

reproduction soumise à autorisation du titulaire des droits d'exploitation



Statue de Sainte-Marguerite

IVR53_20252201088NUCA

Auteur de l'illustration : Léna Leroy

Date de prise de vue : 2025

(c) Région Bretagne

reproduction soumise à autorisation du titulaire des droits d'exploitation



Christ en croix

IVR53_20252201110NUCA

Auteur de l'illustration : Léna Leroy

Date de prise de vue : 2025

(c) Région Bretagne

reproduction soumise à autorisation du titulaire des droits d'exploitation



Aigle-lutrin

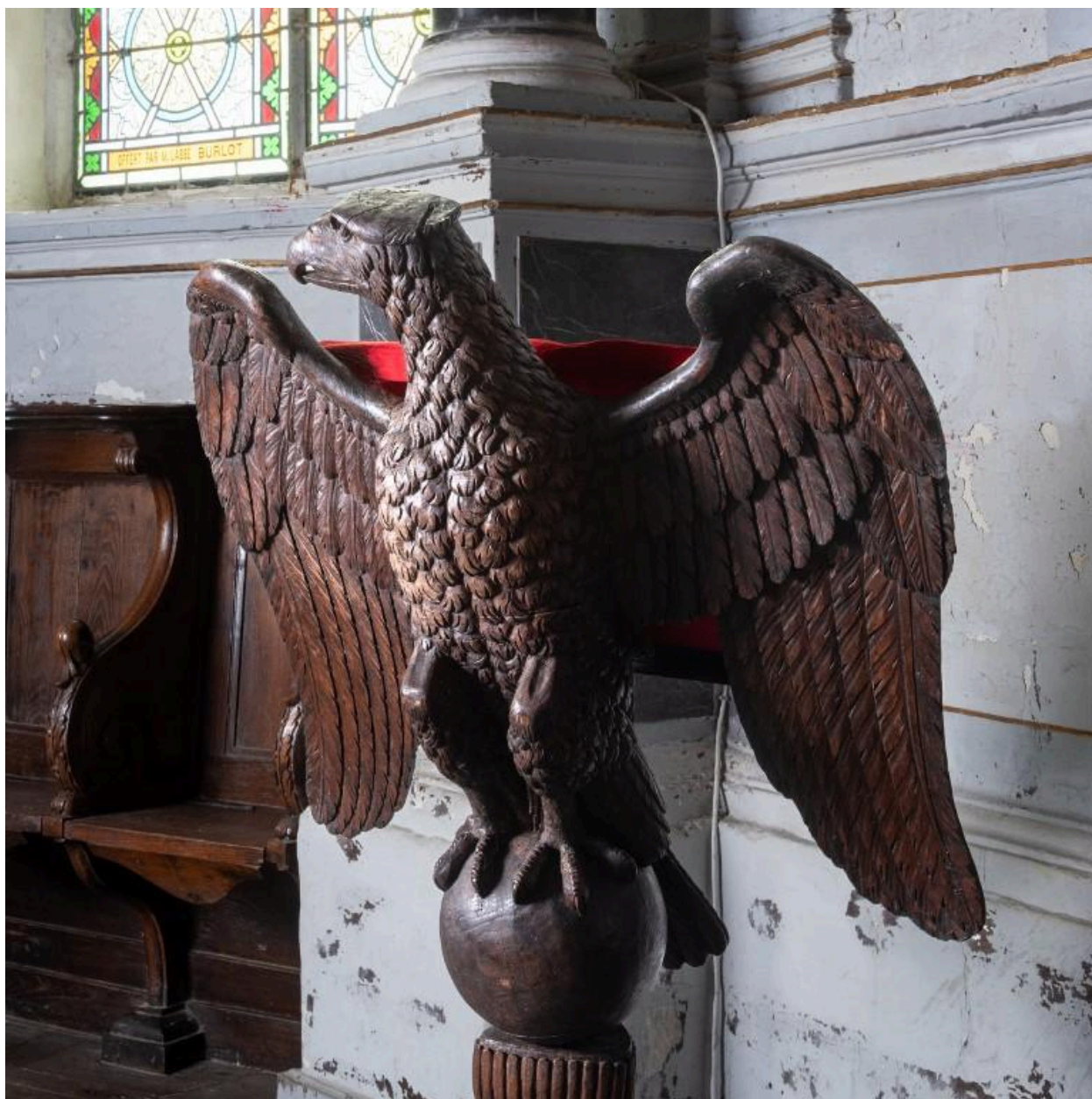
IVR53_20252201095NUCA

Auteur de l'illustration : Léna Leroy

Date de prise de vue : 2025

(c) Région Bretagne

reproduction soumise à autorisation du titulaire des droits d'exploitation



Lutrin, aigle sculpté

IVR53_20252201096NUCA

Auteur de l'illustration : Léna Leroy

Date de prise de vue : 2025

(c) Région Bretagne

reproduction soumise à autorisation du titulaire des droits d'exploitation



Stalles du chœur

IVR53_20252201137NUCA

Auteur de l'illustration : Léna Leroy

Date de prise de vue : 2025

(c) Région Bretagne

reproduction soumise à autorisation du titulaire des droits d'exploitation



Fonts baptismaux

IVR53_20252201098NUCA

Auteur de l'illustration : Léna Leroy

Date de prise de vue : 2025

(c) Région Bretagne

reproduction soumise à autorisation du titulaire des droits d'exploitation



Statue de la Vierge à l'enfant

IVR53_20252201090NUCA

Auteur de l'illustration : Léna Leroy

Date de prise de vue : 2025

(c) Région Bretagne

reproduction soumise à autorisation du titulaire des droits d'exploitation



Niche abritant une statue de Saint-Just

IVR53_20252201091NUCA

Auteur de l'illustration : Léna Leroy

Date de prise de vue : 2025

(c) Région Bretagne

reproduction soumise à autorisation du titulaire des droits d'exploitation



Bas-relief de la crucifixion

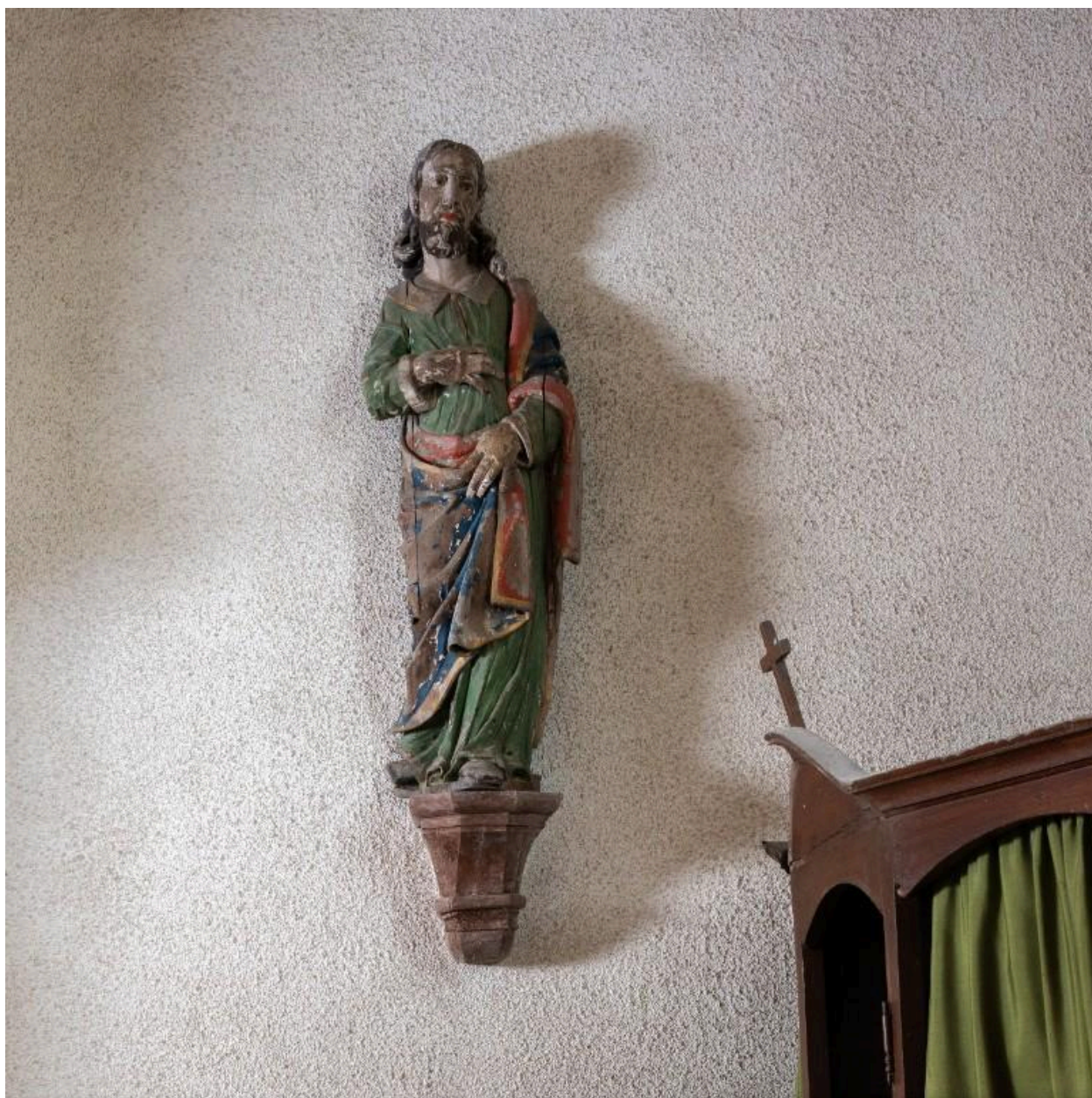
IVR53_20252201094NUCA

Auteur de l'illustration : Léna Leroy

Date de prise de vue : 2025

(c) Région Bretagne

reproduction soumise à autorisation du titulaire des droits d'exploitation



Statue d'apôtre

IVR53_20252201111NUCA

Auteur de l'illustration : Léna Leroy

Date de prise de vue : 2025

(c) Région Bretagne

reproduction soumise à autorisation du titulaire des droits d'exploitation



Statue de Saint-Marc

IVR53_20252201112NUCA

Auteur de l'illustration : Léna Leroy

Date de prise de vue : 2025

(c) Région Bretagne

reproduction soumise à autorisation du titulaire des droits d'exploitation



Bénitier

IVR53_20252201117NUCA

Auteur de l'illustration : Léna Leroy

Date de prise de vue : 2025

(c) Région Bretagne

reproduction soumise à autorisation du titulaire des droits d'exploitation