

Bretagne, Morbihan  
Augan  
la Ville Voisin

## **Château de la Ville Voisin (Augan) (ancienne notice thématique régionale Châteaux du 19e siècle en Bretagne)**

### **Références du dossier**

Numéro de dossier : IA56005584

Date de l'enquête initiale : 2004

Date(s) de rédaction : 2004

Cadre de l'étude : enquête thématique régionale Inventaire des châteaux du 19e siècle en Bretagne

Degré d'étude : étudié

### **Désignation**

Dénomination : manoir, château

Parties constituantes non étudiées : cour, communs, portail, parc

### **Compléments de localisation**

Milieu d'implantation : en écart

Références cadastrales : 1848, P2, 471 ; 1962, P2, 289

### **Historique**

Logis conservant des éléments fin 17e siècle début 18e siècle ; remanié fin 19e siècle début 20e siècle par adjonction d'un corps carré contre l'élévation sud et modification des parties hautes, en même temps construction des communs est et du portail les reliant au logis.

Période(s) principale(s) : limite 17e siècle 18e siècle, limite 19e siècle 20e siècle

### **Description**

Corps principal de plan rectangulaire avec corps saillant carré sur l'élévation antérieure ; second corps carré, en pavillon, sur l'élévation postérieure, accosté d'une tourelle carrée dans-oeuvre, en retrait de ce corps et dans l'alignement du corps principal. Corps central à un étage carré et un étage de comble. Maçonnerie de moellon de schiste sans chaîne en pierre de taille, encadrements de baies, porche de l'élévation antérieure, corniche et rampants des pignons en granite.

### **Éléments descriptifs**

Matériau(x) du gros-oeuvre, mise en oeuvre et revêtement : schiste ; moellon sans chaîne en pierre de taille

Matériau(x) de couverture : ardoise

Étage(s) ou vaisseau(x) : 1 étage carré, étage de comble

Élévations extérieures : élévation à travées

Type(s) de couverture : toit à longs pans ; toit en pavillon ; toit à l'impériale ; pignon découvert

### **Typologies et état de conservation**

Typologies : agrandissement. Néo-XVIIe

État de conservation : restauré

### **Statut, intérêt et protection**

Éléments remarquables : portail

Statut de la propriété : propriété privée

## Références documentaires

### Documents figurés

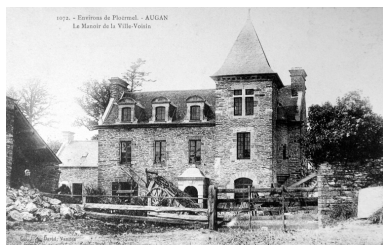
- **1080.- Environs de Ploërmel.- AUGAN Le Manoir de la Ville-Voisin à M. le Vicomte du Boisbaudry.** Collection David, Vannes (A.D.35, 6 Fi Augan).
- **1072.- Environs de Ploërmel.- AUGAN Le Manoir de la Ville-Voisin.** Collection David, Vannes (A.D.35, 6 Fi Augan).

## Annexe 1

20045606241NUCB : Archives départementales d'Ille-et-Vilaine, 6 Fi Augan.

20045606240NUCB : Archives départementales d'Ille-et-Vilaine, 6 Fi Augan.

## Illustrations



Façade antérieure  
Phot. Elise Lauranceau  
IVR53\_20045606241NUCB



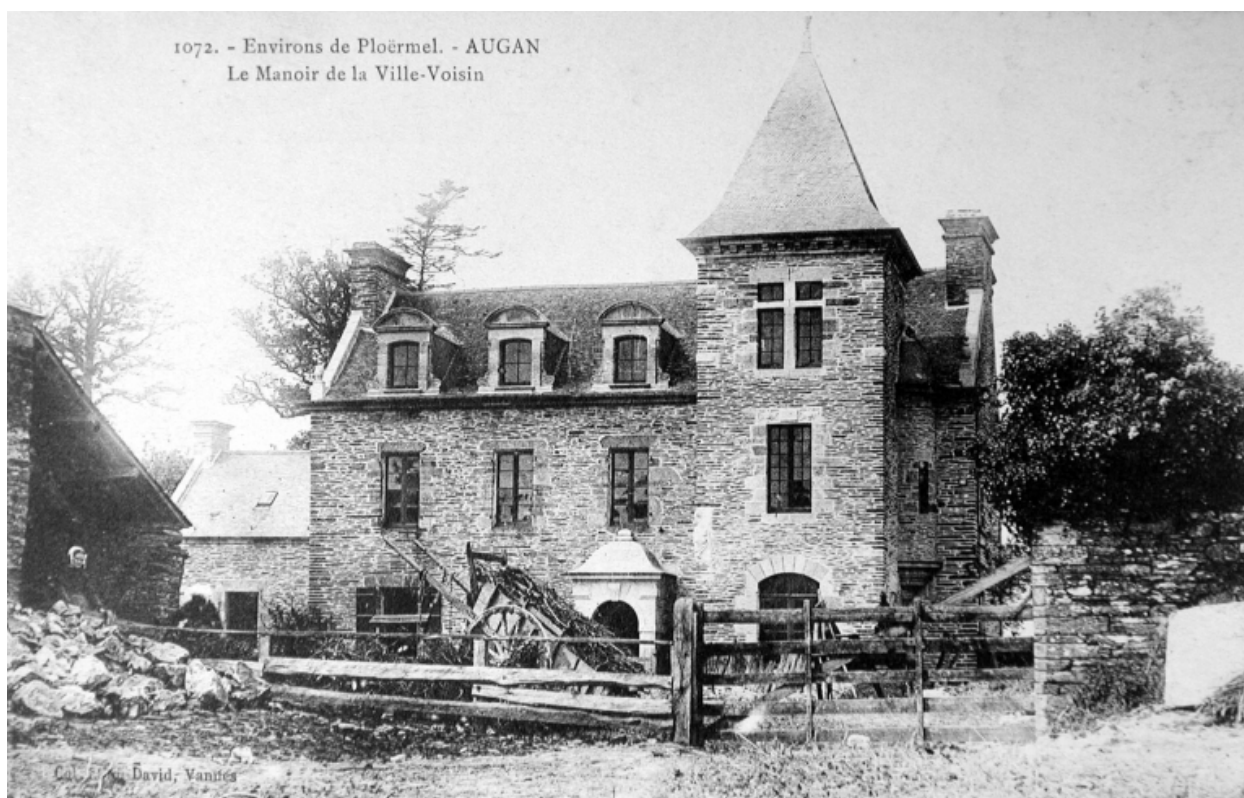
Elévation postérieure,  
vue de trois-quart  
Phot. Elise Lauranceau  
IVR53\_20045606240NUCB



Vue générale sud  
Phot. François Dagorn  
IVR53\_19775601169V

Auteur(s) du dossier : Elise Lauranceau

Copyright(s) : (c) Inventaire général



Façade antérieure

IVR53\_20045606241NUCB

Auteur de l'illustration : Elise Lauranceau

(c) Inventaire général, ADAGP

reproduction soumise à autorisation du titulaire des droits d'exploitation



Elévation postérieure, vue de trois-quart

IVR53\_20045606240NUCB

Auteur de l'illustration : Elise Lauranceau

(c) Inventaire général, ADAGP

reproduction soumise à autorisation du titulaire des droits d'exploitation



Vue générale sud

IVR53\_19775601169V

Auteur de l'illustration : François Dagorn

(c) Inventaire général, ADAGP

reproduction soumise à autorisation du titulaire des droits d'exploitation