

Bretagne, Finistère
Clohars-Carnoët
Doëlan
Doëlan rive gauche

Ancien café hôtel du Port, Doëlan (Clohars-Carnoët)

Références du dossier

Numéro de dossier : IA29004305

Date de l'enquête initiale : 2008

Date(s) de rédaction : 2008

Cadre de l'étude : enquête thématique régionale Inventaire du patrimoine maritime de Crozon Roscanvel Camaret
Clohars-Carnoët Larmor-Plage et Séné

Degré d'étude : étudié

Désignation

Dénomination : café

Compléments de localisation

Milieu d'implantation : en écart

Références cadastrales : AR, 102

Historique

Ce café-hôtel est installé dans un bâtiment qui a connu plusieurs destinations au fil des années. Quand Jean Hervé, domicilié à Doëlan et associé de Pierre Le Bras, négociant morbihannais travaillant dans la transformation de la sardine, fait construire en 1840 ce bâtiment, il s'agit d'une maison. A partir de 1861, cet élément appartient à Mathurin Le Bras, négociant à Larmor (futur Larmor-Plage, à Ploemeur), qui possède une presse à proximité. Entre 1882 et 1911 (dates de réactualisation complète du cadastre bâti), il devient un magasin, utilisé par Mathurin Le Bras jusqu'en 1887, puis par le ferblantier Pierre Méreer. Après 1911, ce bâtiment est transformé en magasin et logement. Il est agrandi en 1947 et transformé en hôtel probablement en 1958. A partir de l'époque de Mathurin Le Bras, les familles successives qui possèdent ce bâtiment sont également propriétaires de la maison corps de garde à proximité. Aujourd'hui, le café-hôtel a cessé de fonctionner : c'est une maison particulière.

Période(s) principale(s) : 2e quart 19e siècle

Période(s) secondaire(s) : 3e quart 20e siècle

Dates : 1840 (daté par source)

Personne(s) liée(s) à l'histoire de l'oeuvre : Jean Hervé (commanditaire, attribution par travaux historiques)

Description

Surplombant le quai, auquel on peut accéder par un escalier, l'ancien café-hôtel du Port est à l'extrémité d'un alignement de maisons qui longe l'anse de Kersimon. Il se compose de deux parties. La partie du bâtiment côté port, avec terrasse, larges ouvertures et toit à pan unique en ardoise, est construite sur pilotis en béton. Cet ajout, qui est sans doute l'agrandissement de 1947, offre une large vue sur l'anse de Doëlan et sur la mer. L'autre partie, intégrée à l'alignement de maisons, est un bâtiment de base rectangulaire, de deux étages dont un sous combles. Les ouvertures du second étage sont des lucarnes jacobines. Sont peintes en vert les dénominations « Café du Port » sur le mur blanc de la façade principale, « Hôtel café du Port » sur le pignon Est au-dessus de la partie sur pilotis. Le bâtiment possède deux souches de cheminée et ses toits sont en ardoise. Il est l'un des éléments structurants du front portuaire de Doëlan.

Éléments descriptifs

Typologies et état de conservation

État de conservation : bon état

Statut, intérêt et protection

Statut de la propriété : propriété privée

Références documentaires

Documents d'archive

- **Matrices cadastrales de Clohars-Carnoët (1823-1957).**
Archives départementales du Finistère. **3 P 34/2 à /8.** Matrices cadastrales de Clohars-Carnoët (1823-1957).
- **Matrices cadastrales de Clohars-Carnoët (cadastre rénové : 1960-1970).**
Archives départementales du Finistère. **222 W 45 à 53.** Matrices cadastrales de Clohars-Carnoët (cadastre rénové : 1960-1970).

Bibliographie

- **Bulletin municipal de Clohars-Carnoët.** juin 1988.

Annexe 1

20092909054NUCB : Collection Joseph Coguen

20092909050NUCB : Collection Joseph Coguen

20092909069NUC : Collection particulière

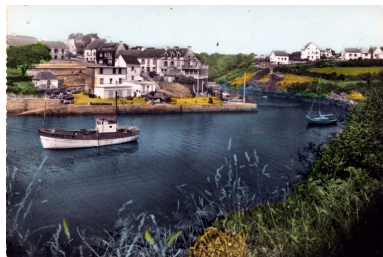
Données complémentaires

Données complémentaires architecture PATMAR

Données complémentaires architecture de l'enquête thématique régionale : le recensement du patrimoine maritime

REFC	CLC51
THPA	Vie des populations littorales
DREC	peu cité
INGP	intérêt paysager et pittoresque ; intérêt de mémoire
PING	Ce bâtiment symbolique de Doëlan montre les usages multiples (habitation, magasin pour la pêche, établissement touristique) d'une construction à Doëlan.
RECO	Le café du Port ayant fermé récemment, le bâtiment est devenu une habitation. Situé dans aucun périmètre de protection, il est donc susceptible de subir des transformations (ajouts sur la façade notamment). Ce bâtiment, situé à l'extrémité d'un alignement de maisons qui longe l'anse de Kersimon déjà existant sur le plan cadastral de 1823, est un élément caractéristique de la zone d'activité portuaire artisanale originelle. Il importe de sensibiliser à l'intérêt paysager et de soutenir, par des conseils ou par des aides, l'entretien de la façade. On peut se demander si l'inscription « Café du Port » peinte sur le pignon doit être conservée.

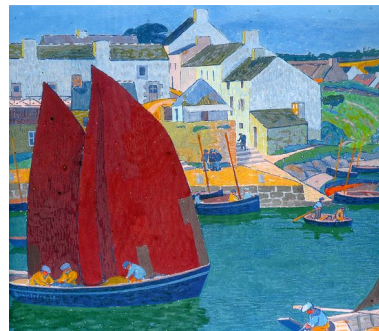
Illustrations



Café du Port avec sa terrasse,
dans les années 1950
Repro. Johan Vincent,
Autr. Auteur inconnu
IVR53_20092909054NUCB



Café hôtel du Port avec
sa terrasse, en 1962
Repro. Johan Vincent,
Autr. Auteur inconnu
IVR53_20092909050NUCB



Peinture d'Adolphe Beaufrère,
Sardiniers dans le port de Doëlan,
1920, avec le bâtiment de l'ancien
café du Port à droite de l'escalier
Repro. Johan Vincent,
Autr. Adolphe Beaufrère
IVR53_20092909069NUC



Vue générale de l'ancien
hôtel café du port
Phot. Guillaume Marie
IVR53_20072909020NUCA



Ancien café hôtel du port vu
de la résidence Capitaine Cook
Phot. Florence Desprez
IVR53_20072909021NUCA



Ancien café hôtel du
Port vu du quai Peyron
Phot. Johan Vincent
IVR53_20062908661NUCA



Ancien café hôtel du
Port vu de la rive gauche
Phot. Johan Vincent
IVR53_20062908662NUCA



Chemin et escalier longeant le café
hôtel du Port menant au quai Peyron
Phot. Florence Desprez
IVR53_20072909022NUCA

Dossiers liés

Oeuvre(s) contenue(s) :

Oeuvre(s) en rapport :

Secteur urbain : zone d'activité portuaire artisanale du quai Peyron (Clohars-Carnoët) (IA29004351) Bretagne, Finistère, Clohars-Carnoët, Doëlan

Auteur(s) du dossier : Johan Vincent

Copyright(s) : (c) Laboratoire GÉOMER, UMR LETG 6554 - CNRS ; (c) Inventaire général



Café du Port avec sa terrasse, dans les années 1950

IVR53_20092909054NUCB

Auteur de l'illustration (reproduction) : Johan Vincent

Auteur du document reproduit : Auteur inconnu

(c) Laboratoire GÉOMER, UMR LETG 6554 - CNRS

reproduction soumise à autorisation du titulaire des droits d'exploitation



Café hôtel du Port avec sa terrasse, en 1962

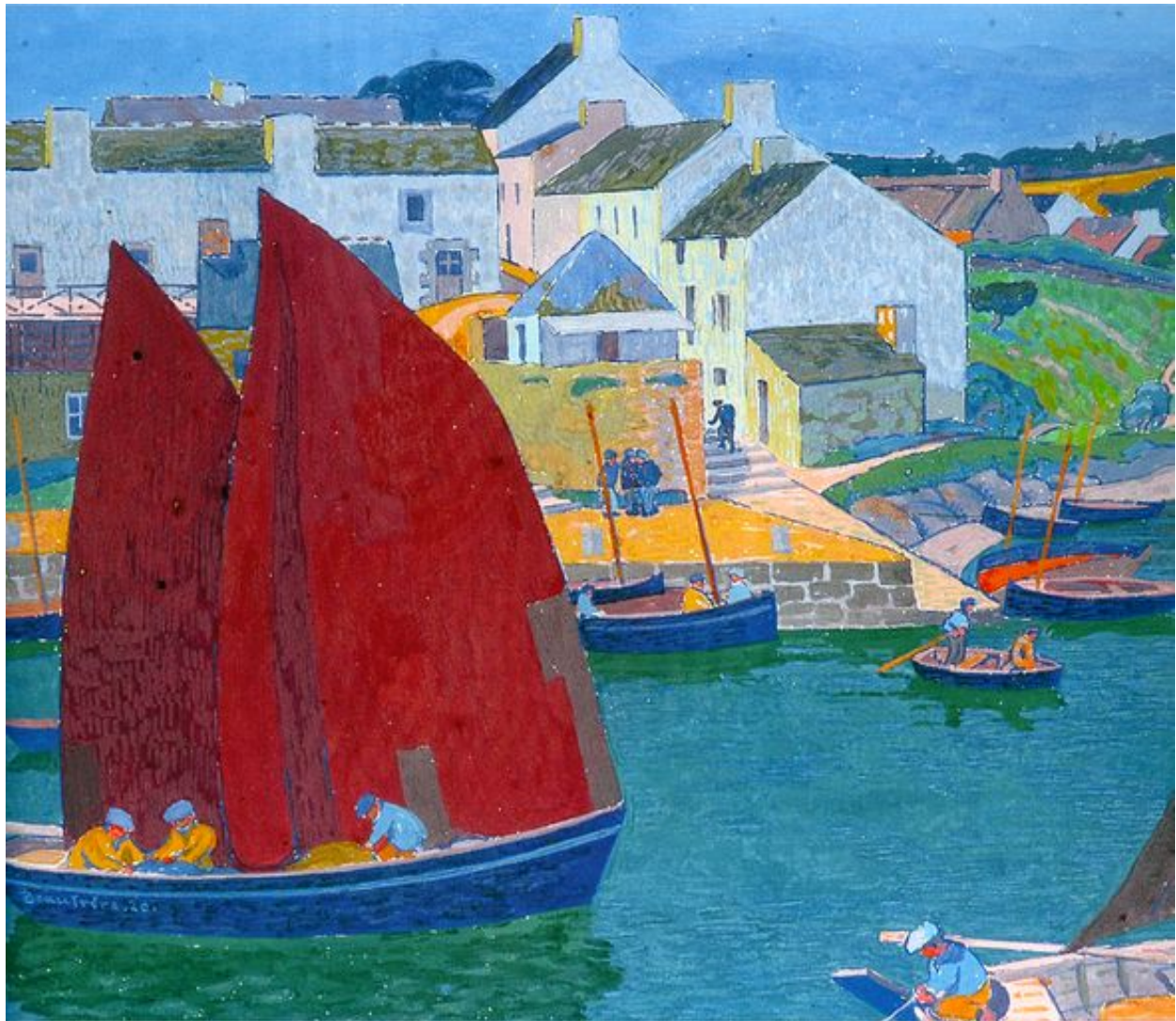
IVR53_20092909050NUCB

Auteur de l'illustration (reproduction) : Johan Vincent

Auteur du document reproduit : Auteur inconnu

(c) Laboratoire GÉOMER, UMR LETG 6554 - CNRS

reproduction soumise à autorisation du titulaire des droits d'exploitation



Peinture d'Adolphe Beaufrière, Sardiniers dans le port de Doëlan, 1920, avec le bâtiment de l'ancien café du Port à droite de l'escalier

Référence du document reproduit :

- Léo Kerlo et Jacqueline Duroc, Peintres des côtes de Bretagne, t. 4 De Quimper à l'anse du Pouldu, Douarnenez, Le Chasse-Marée, 2006. Sardiniers dans le port de Doëlan, 1920. Collection particulière

IVR53_20092909069NUC

Auteur de l'illustration (reproduction) : Johan Vincent

Auteur du document reproduit : Adolphe Beaufrière

(c) Laboratoire GÉOMER, UMR LETG 6554 - CNRS

reproduction soumise à autorisation du titulaire des droits d'exploitation



Vue générale de l'ancien hôtel café du port

IVR53_20072909020NUCA

Auteur de l'illustration : Guillaume Marie

(c) Laboratoire GÉOMER, UMR LETG 6554 - CNRS

reproduction soumise à autorisation du titulaire des droits d'exploitation



Ancien café hôtel du port vu de la résidence Capitaine Cook

IVR53_20072909021NUCA

Auteur de l'illustration : Florence Despretz

(c) Laboratoire GÉOMER, UMR LETG 6554 - CNRS

reproduction soumise à autorisation du titulaire des droits d'exploitation



Ancien café hôtel du Port vu du quai Peyron

IVR53_20062908661NUCA

Auteur de l'illustration : Johan Vincent

(c) Laboratoire GÉOMER, UMR LETG 6554 - CNRS

reproduction soumise à autorisation du titulaire des droits d'exploitation



Ancien café hôtel du Port vu de la rive gauche

IVR53_20062908662NUCA

Auteur de l'illustration : Johan Vincent

(c) Laboratoire GÉOMER, UMR LETG 6554 - CNRS

reproduction soumise à autorisation du titulaire des droits d'exploitation



Chemin et escalier longeant le café hôtel du Port menant au quai Peyron

IVR53_20072909022NUCA

Auteur de l'illustration : Florence Despretz

(c) Laboratoire GÉOMER, UMR LETG 6554 - CNRS

reproduction soumise à autorisation du titulaire des droits d'exploitation