

Bretagne, Ille-et-Vilaine
Les Portes du Coglais
Selle-en-Coglès (la)

Eglise paroissiale Saint-Pierre (La Selle-en-Coglès fusionnée en Les Portes du Coglais en 2017)

Références du dossier

Numéro de dossier : IA00007194

Date de l'enquête initiale : 1994

Date(s) de rédaction : 1994

Cadre de l'étude : enquête thématique départementale Inventaire des églises et chapelles d'Ille-et-Vilaine

Degré d'étude : étudié

Désignation

Dénomination : église paroissiale

Vocable : Saint-Pierre

Compléments de localisation

commune fusionnée après inventaire Commune inventoriée sous le nom de La Selle-en-Coglès

Milieu d'implantation : en village

Références cadastrales : 1982, A, 786

Historique

Mention d'une église au 12^e siècle appartenant aux bénédictins de Saint-Florent en Anjou. L'édifice fut reconstruit au 13^e ou au 14^e siècle. La façade et le clocher ont été refaits au bas de la nef en 1842. L'église a été entièrement reconstruite entre 1903 et 1905 par l'entrepreneur Brunet sur les plans d'Arthur Regnault. Le porche latéral sud est un remploi du 15^e ou du 16^e siècle de l'ancienne église.

Période(s) principale(s) : 2^e quart 19^e siècle, 1^{er} quart 20^e siècle

Période(s) secondaire(s) : 15^e siècle, 16^e siècle (?)

Dates : 1842 (daté par travaux historiques), 1905 (daté par source)

Auteur(s) de l'oeuvre : Arthur Regnault (architecte,)

Description

Plan en croix latine, clocher en façade, porche latéral, chevet plat. Façade néoclassique.

Éléments descriptifs

Matériau(x) du gros-oeuvre, mise en oeuvre et revêtement : granite ; moellon ; pierre de taille ; appareil mixte

Matériau(x) de couverture : ardoise

Plan : plan en croix latine

Étage(s) ou vaisseau(x) : 1 vaisseau

Type(s) de couverture : toit à longs pans ; noue

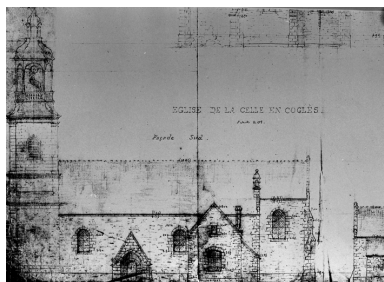
Typologies et état de conservation

Typologies : clocher en façade ; porche latéral ; chevet plat

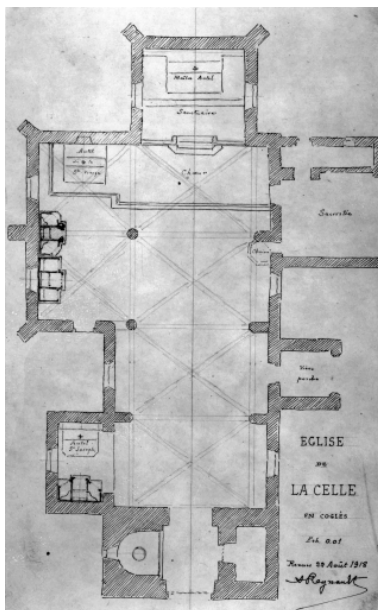
Statut, intérêt et protection

Statut de la propriété : propriété publique

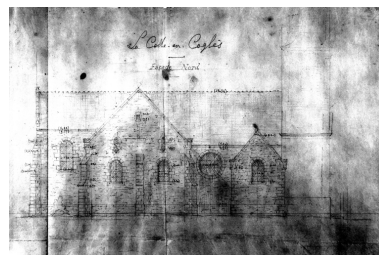
Illustrations



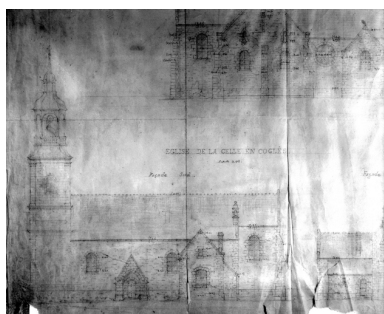
Plan de la façade sud.
Phot. Guy Artur, Phot.
Norbert Lambart
IVR53_19963501929X



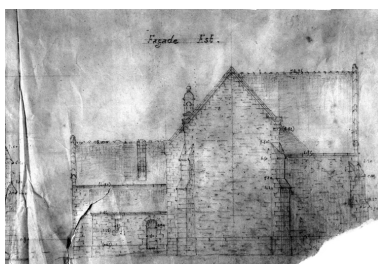
Plan au sol de l'église.
Phot. Guy Artur, Autr.
Arthur Regnault
IVR53_19953500135V



Elévation de la façade
Nord de l'église.
Phot. Guy Artur, Autr.
Arthur Regnault
IVR53_19953500136V



Elévation de la façade Sud de l'église.
Phot. Guy Artur, Autr.
Arthur Regnault
IVR53_19953500137V



Elévation de la façade Est de l'église.
Phot. Guy Artur, Autr.
Arthur Regnault
IVR53_19953500138V



Elévation Est : vue générale
Phot. Guy Artur, Phot.
Norbert Lambart
IVR53_19933500501X



Elévation Ouest : vue générale
Phot. Guy Artur, Phot.
Norbert Lambart
IVR53_19933500503X



Elévation Sud : vue générale
Phot. Guy Artur, Phot.
Norbert Lambart
IVR53_19933500504X



Elévation Nord : vue générale
Phot. Guy Artur, Phot.
Norbert Lambart
IVR53_19933500505X



Elévation Ouest,
clocher : vue générale
Phot. Guy Artur, Phot.
Norbert Lambart
IVR53_19933500502X



Intérieur : vue générale
vers le choeur.
Phot. Guy Artur, Phot.
Norbert Lambart
IVR53_19933500506X



Intérieur, nef : vue générale.
Phot. Guy Artur, Phot.
Norbert Lambart
IVR53_19933500507X

Dossiers liés

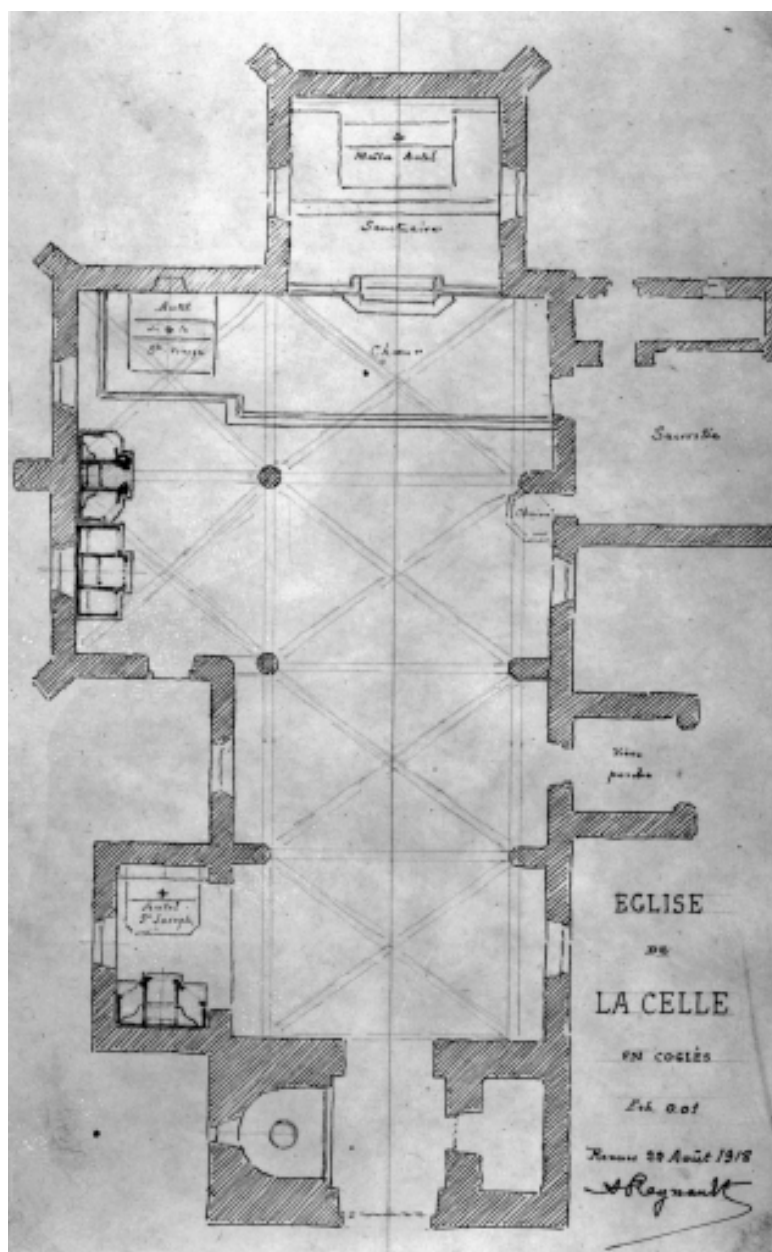
Dossiers de synthèse :

Les églises et chapelles d'Ile-et-Vilaine (IA00131084)

Oeuvre(s) contenue(s) :

Auteur(s) du dossier : Isabelle Barbedor, Véronique Orain

Copyright(s) : (c) Inventaire général ; (c) Conseil général d'Ile-et-Vilaine



Plan au sol de l'église.

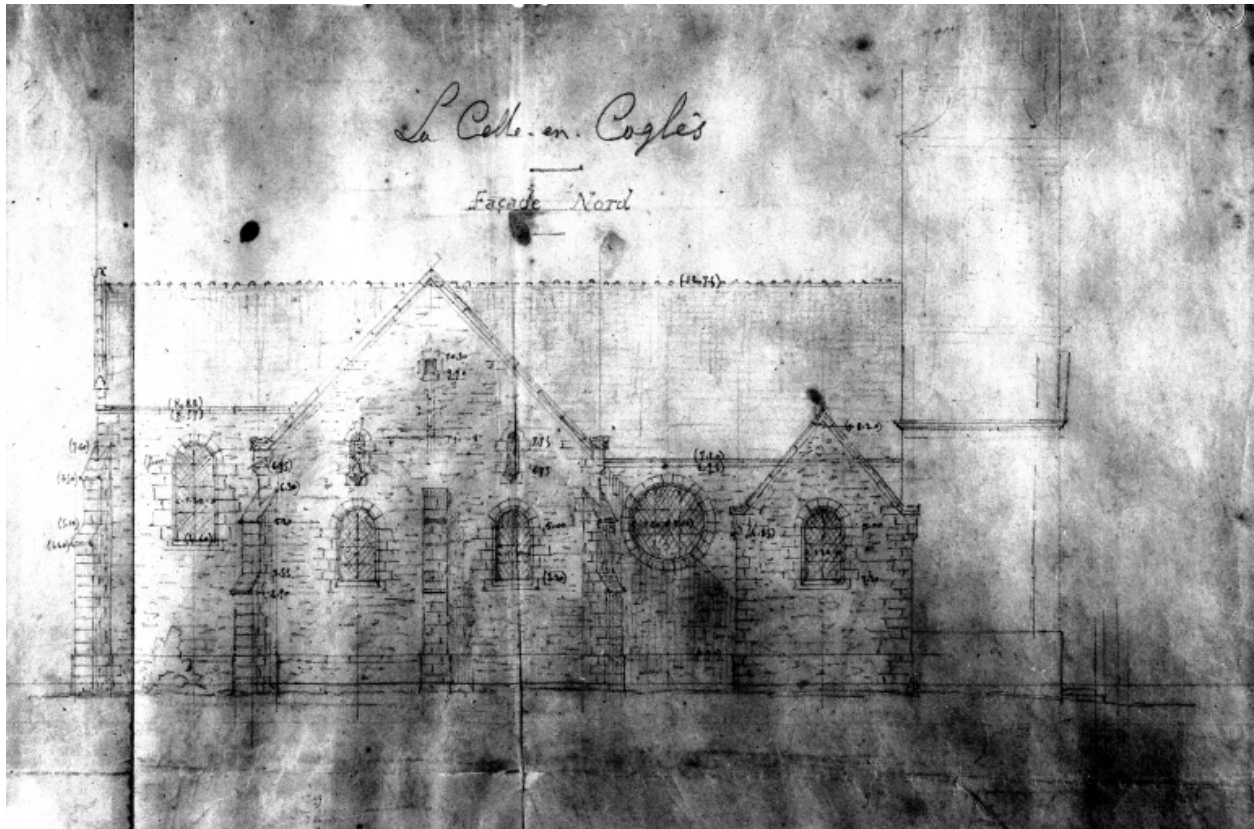
IVR53_19953500135V

Auteur de l'illustration : Guy Artur

Auteur du document reproduit : Arthur Regnault

(c) Inventaire général, ADAGP

reproduction soumise à autorisation du titulaire des droits d'exploitation



Elévation de la façade Nord de l'église.

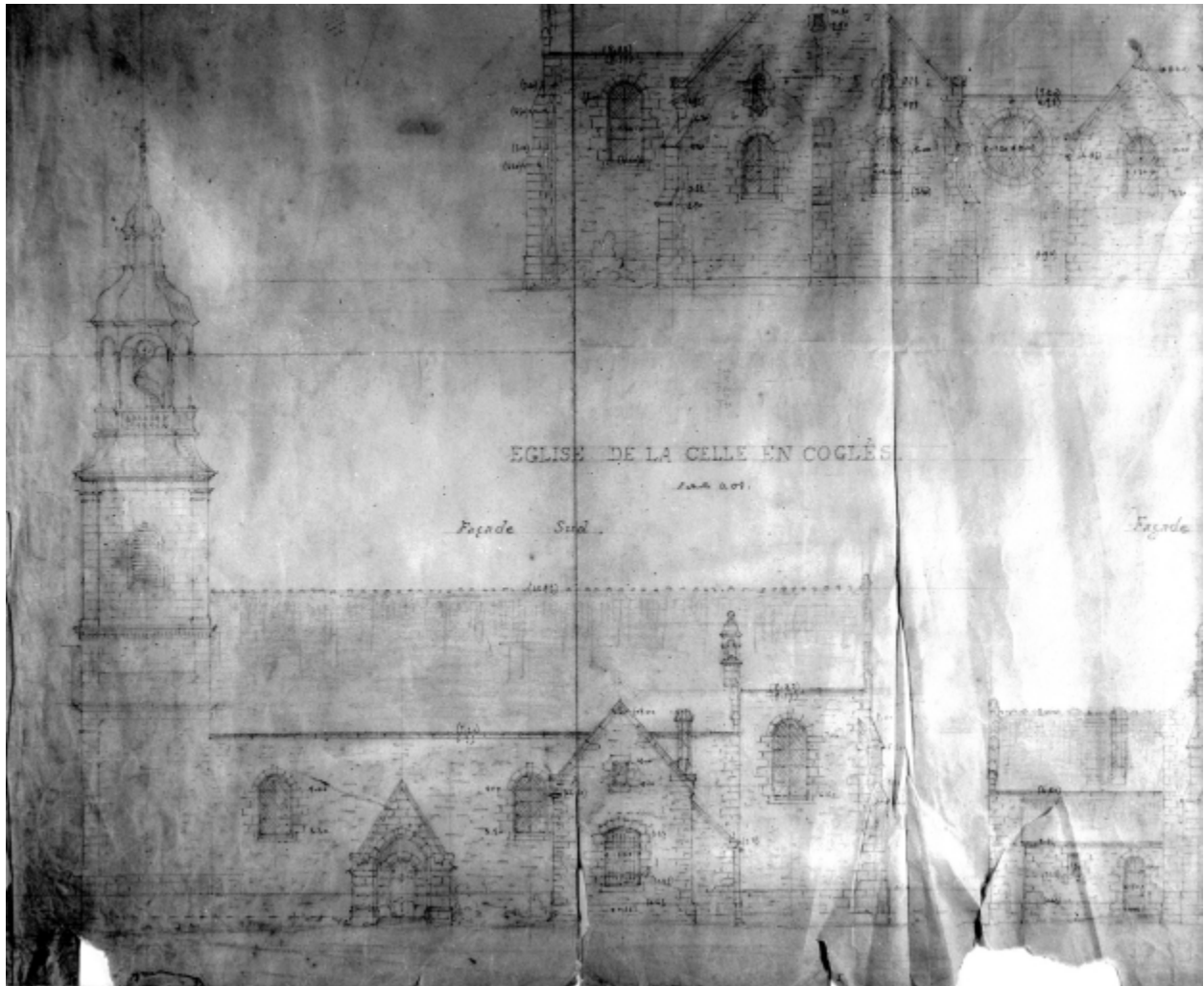
IVR53_19953500136V

Auteur de l'illustration : Guy Artur

Auteur du document reproduit : Arthur Regnault

(c) Inventaire général, ADAGP

reproduction soumise à autorisation du titulaire des droits d'exploitation



Elévation de la façade Sud de l'église.

IVR53_19953500137V

Auteur de l'illustration : Guy Artur

Auteur du document reproduit : Arthur Regnault

(c) Inventaire général, ADAGP

reproduction soumise à autorisation du titulaire des droits d'exploitation



Elévation Est : vue générale

IVR53_19933500501X

Auteur de l'illustration : Guy Artur, Auteur de l'illustration : Norbert Lambart

(c) Inventaire général, ADAGP

reproduction soumise à autorisation du titulaire des droits d'exploitation



Elévation Ouest : vue générale

IVR53_19933500503X

Auteur de l'illustration : Guy Artur, Auteur de l'illustration : Norbert Lambart

(c) Inventaire général, ADAGP

reproduction soumise à autorisation du titulaire des droits d'exploitation



Elévation Sud : vue générale

IVR53_19933500504X

Auteur de l'illustration : Guy Artur, Auteur de l'illustration : Norbert Lambart

(c) Inventaire général, ADAGP

reproduction soumise à autorisation du titulaire des droits d'exploitation



Elévation Nord : vue générale

IVR53_19933500505X

Auteur de l'illustration : Guy Artur, Auteur de l'illustration : Norbert Lambart

(c) Inventaire général, ADAGP

reproduction soumise à autorisation du titulaire des droits d'exploitation



Elévation Ouest, clocher : vue générale

IVR53_19933500502X

Auteur de l'illustration : Guy Artur, Auteur de l'illustration : Norbert Lambart

(c) Inventaire général, ADAGP

reproduction soumise à autorisation du titulaire des droits d'exploitation



Intérieur : vue générale vers le chœur.

IVR53_19933500506X

Auteur de l'illustration : Guy Artur, Auteur de l'illustration : Norbert Lambart

(c) Inventaire général, ADAGP

reproduction soumise à autorisation du titulaire des droits d'exploitation



Intérieur, nef : vue générale.

IVR53_19933500507X

Auteur de l'illustration : Guy Artur, Auteur de l'illustration : Norbert Lambart

(c) Région Bretagne

reproduction soumise à autorisation du titulaire des droits d'exploitation