

Bretagne, Côtes-d'Armor
Plérin
le Légué

Les voies ferrées du port de Saint-Brieuc-Le Légué (Saint-Brieuc ; Plérin-sur-Mer)

Références du dossier

Numéro de dossier : IA22013707

Date de l'enquête initiale : 2008

Date(s) de rédaction : 2009, 2026

Cadre de l'étude : inventaire préliminaire Plérin-sur-Mer, enquête thématique régionale Les ports de Bretagne

Degré d'étude : étudié

Désignation

Dénomination : voie ferrée

Compléments de localisation

Milieu d'implantation : en écart ;

Références cadastrales : 2004, B ; 2004, AZ ; 200, 4, AD ; 2004, BA

Historique

Deux lignes de chemin de fer pour deux usages différents :

Connecter le port de Saint-Brieuc au réseau ferré national devient une priorité économique pour le développement du port nouvellement doté d'un bassin à flot (1857-1885) et d'outillage (grues dédiées aux steamers). A des fins de rationalité et d'efficacité, il convient d'éviter que les marchandises ne s'entassent sur le périmètre du bassin. La ligne Saint-Brieuc-Le Légué, classée d'intérêt général par la loi du 17 juillet 1879 est déclarée d'utilité publique ([loi n°8918 du 31 janvier 1880](#)). N°68 du plan Freycinet, elle ouvre en 1887 et a été en fonction jusqu'en 2008 pour le fret. Son parcours est de 7 km et passe dans [un tunnel](#) (1883-1885) situé sous le domaine de Cesson. En 1897, le conseil municipal de Saint-Brieuc demande l'adjonction d'un wagon de passagers auprès de la Compagnie de chemin de fer de l'Ouest. La gare se trouvait à proximité du bassin à flot.

La ligne Saint-Brieuc-Le Phare de la compagnie des Chemins de fer des Côtes-du-Nord passe sur la rive gauche, en passant par le pont de Souzain (1903), et a pour terminus le phare de l'Aigle (Plérin). Empruntant une partie du tronçon Saint-Brieuc-Plouha, elle permet d'amener les briochins aux plages de la baie de Saint-Brieuc. De façon secondaire elle participe à l'activité portuaire pour le transport des marchandises vers la gare de Saint-Brieuc depuis Le Légué. Elle a été en activité du 1er mars 1906 au 31 décembre 1948. (*Erwana L'Haridon, opération thématique des ports de Bretagne, 2026*)

En cette fin d'année 1903, les travaux débutent pour la ligne de chemin de fer Saint-Brieuc-Plouha, en passant par l'embranchement du Légué et la construction du viaduc de Souzain. La voie ferrée relie la gare SNCF de Saint-Brieuc à celle du Légué à proximité du bassin n° 1, au quai Surcouf, depuis 1887. La voie de la rive gauche a été aménagée en 1904. Elle fut supprimée en 1956. Les réseaux routiers et ferroviaires ont récemment fait l'objet d'améliorations pour répondre aux nouvelles exigences économiques. La desserte actuelle, appelée à d'autres innovations, ne peut que favoriser le trafic portuaire. (*Guy Prigent, inventaire des communes du littoral du 22, 2008*)

Période(s) principale(s) : 4e quart 19e siècle, 1er quart 20e siècle, 3e quart 20e siècle

Dates : 1887 (daté par travaux historiques), 1904 (daté par source), 1956 (daté par source)

Description

-Voie ferrée rive droite abandonnée et envahie par la végétation. A proximité du bassin Gualès de Mézaubran subsistent des vestiges de rails. Le tunnel sous lequel passaient les voies est interdit d'accès et accueille des chauve-souris.

-Rive gauche : aucune trace de l'ancienne voie ferrée ; ancien tracé devenu la rue de la mer (Plérin). (*Erwana L'Haridon, 2026*)

La voie ferrée rive droite, emprunte un tunnel long de 253 mètres sous le promontoire de Cesson. Quatre voies existent sur le rive droite facilitant les manoeuvres. La voie de la rive gauche se prolongeait avec différentes sations du Pont-de-Pierre au terminus du phare de la pointe de l'Aigle. (*Guy Prigent, 2008*)

Eléments descriptifs

Typologies et état de conservation

État de conservation : détruit, inégal suivant les parties, envahi par la végétation, vestiges

Statut, intérêt et protection

La ligne de chemin de fer de St-Brieuc au Légué, rive droite, mérite d'être signalée. Elle pourrait être réhabilitée dans le cadre d'un projet touristique, associant la promenade piétonne et les différents terre-plein du Légué.

Intérêt de l'œuvre : à signaler

Statut de la propriété : propriété publique

Références documentaires

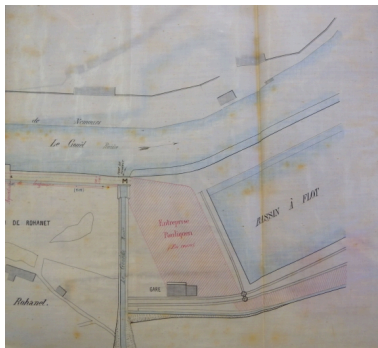
Documents d'archive

- **chemin de fer : adjonction d'un wagon de voyageurs au train régulier desservant la ligne Saint-Brieuc-Légué.**
Archives municipales de Saint-Brieuc, 1 D 34 (1895-1898), Délibération du conseil municipal : chemin de fer : adjonction d'un wagon de voyageurs au train régulier desservant la ligne Saint-Brieuc-Légué.
Archives municipales de Saint-Brieuc : 1 D 34

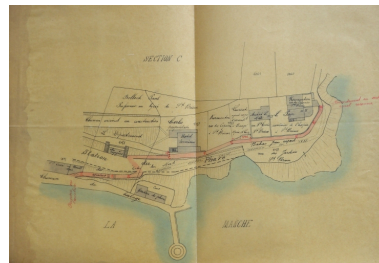
Illustrations



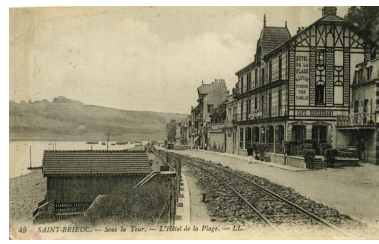
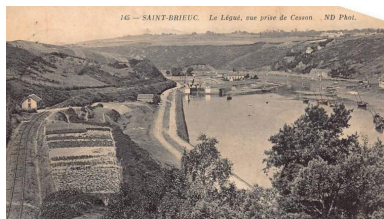
Matériel ferroviaire
au port : l'aiguillage
Phot. Bernard Bègne
IVR53_20262200196NUCA



Plan de 1888 : emplacement
de la gare de chemin de fer à côté
du bassin à flot, quai de Rohanet
Repro. Guy Prigent, Phot.
Charles Marie Guillemoto,
Autr. Charles Marie Guillemoto
IVR53_20082213441NUCA



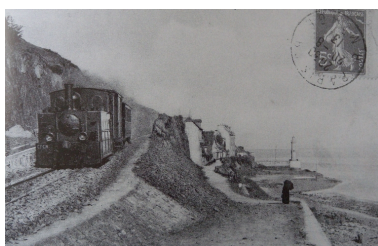
Plan du chemin du phare de la
Pointe à l'Aigle à St-Laurent en
1925 : remarquer l'emplacement
de la station et de l'hôtel du
terminus de la voie ferrée
Repro. Guy Prigent,
Phot. Auteur inconnu
IVR53_20082213180NUCA



Carte postale, Saint-Brieuc, Le Légué, vue prise de Cesson (ligne ferroviaire du Légué à Saint-Brieuc)
 Repro. Auteur inconnu,
 Autr. ND Phot.
 IVR53_20262210013NUCA



Carte postale : Le Légué-Saint-Brieuc, Sous la tour à mer haute.
 Repro. Auteur inconnu,
 Autr. Armand Waron
 IVR53_20262210009NUCA



Carte postale : Saint-Brieuc, Sous-la-Tour, hôtel de la plage (Ed. L.L.)
 Repro. Auteur inconnu, Autr. L.L.
 IVR53_20262210011NUCA



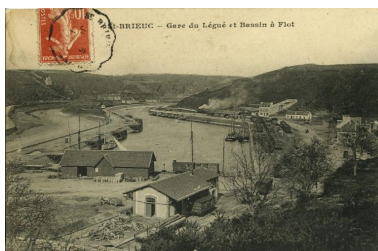
Carte postale : la voie du petit chemin de fer à son point terminus (ligne de Saint-Brieuc à la pointe de l'Aigle)
 Phot. Auteur inconnu
 IVR53_20262210014NUCA

L'arrivée au phare (Laurent Goulhen, carte postale, collection particulière)
 Repro. Guy Prigent
 IVR53_20082213435NUCB

Vue de la station du chemin de fer du phare de la Pointe de l'Aigle, l'Hôtel du Terminus, 1909 (Laurent Goulhen, collection particulière)
 Repro. Guy Prigent
 IVR53_20082213439NUCB



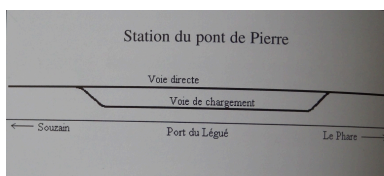
Carte postale : Saint-Brieuc, l'entrée du port du Légué et Cesson (Ed. L.L.)
 Repro. Auteur inconnu, Autr. L.L.
 IVR53_20262210010NUCA



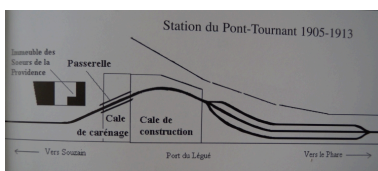
Carte postale : Saint-Brieuc, Gare du Légué et bassin à flot (Ed. E. Hamonic)
 Autr. Emile Hamonic
 IVR53_20252210698NUCA



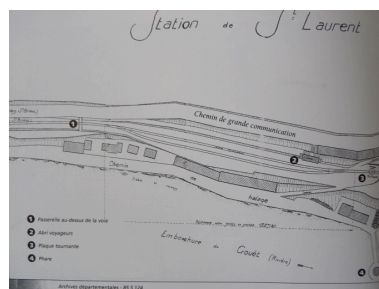
Carte postale : Le Légué, l'ancienne cale de carénage, le vieux grenier à sel (passage du train de la ligne Saint-Brieuc-Le phare)
 Repro. Auteur inconnu,
 Autr. Armand Waron
 IVR53_20262210012NUCA



Dessin : la station du Pont-de-Pierre, 1905-1913 (Laurent Goulhen, collection particulière)
 Repro. Guy Prigent,
 Autr. Laurent Goulhen
 IVR53_20082213436NUCB



Dessin : la station de chemin de fer du Pont-Tournant, 1905-1913 (Laurent Goulhen, collection particulière)
 Repro. Guy Prigent,
 Autr. Laurent Goulhen
 IVR53_20082213437NUCB



Dessin : la voie de chemin de fer du Pont-de-Pierre à St-Laurent : le chemin de halage, 1905-1913 (Laurent Goulhen, collection particulière)
 Repro. Guy Prigent,
 Autr. Laurent Goulhen
 IVR53_20082213434NUCB



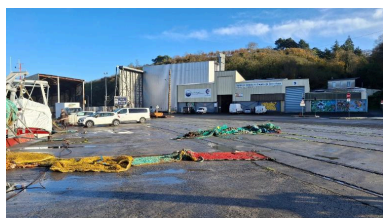
Vue de la station du chemin de fer : la Ville-Gillette, début 20ème siècle (Laurent Goulhen, collection particulière)
Repro. Guy Prigent,
Autr. Laurent Goulhen
IVR53_20082213438NUCB



Vue des rails de la voie de chemin de fer, rive droite, quai Surcouf
Phot. Guy Prigent
IVR53_20082213139NUCA



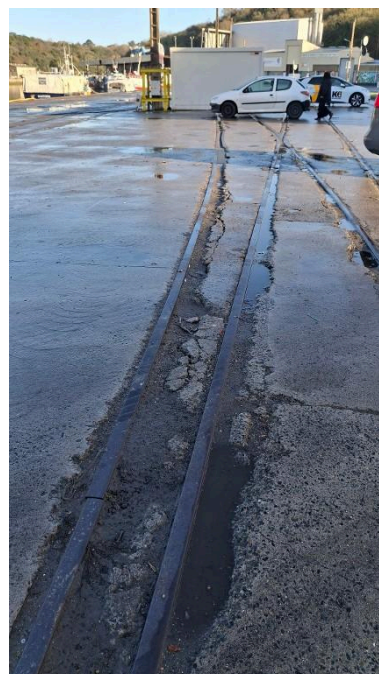
Vue générale de la voie du chemin de fer, rive droite du Légué
Phot. Guy Prigent
IVR53_20082213442NUCA



Vestiges de la voie ferrée aux abords du bassin et du site de réparation navale
Phot. Erwana L'Haridon
IVR53_20262210007NUCA



Vestiges de la voie ferrée aux abords du bassin et du site de réparation navale
Phot. Erwana L'Haridon
IVR53_20262210005NUCA



Vestiges de la voie ferrée aux abords du bassin et du site de réparation navale
Phot. Erwana L'Haridon
IVR53_20262210006NUCA



Les voies ferrées du port
de Saint-Brieuc-Le Légué :
aménagées en piste cyclable.
Phot. Erwana L'Haridon
IVR53_20262210008NUCA



Plan du port du Légué en 1888 :
projet de l'emplacement pour
la station du chemin de fer
Repro. Guy Prigent,
Phot. Auteur inconnu
IVR53_20082213160NUCA



Vestige du réseau ferré du port
Phot. Bernard Bègne
IVR53_20262200195NUCA

Dossiers liés

Dossiers de synthèse :

Présentation de la commune de Plérin-sur-Mer (IA22013063) Bretagne, Côtes-d'Armor, Plérin

Les voies ferrées et les ponts sur la commune de Plérin-sur-Mer (IA22013070) Bretagne, Côtes-d'Armor, Plérin

Oeuvre(s) contenue(s) :

Oeuvre(s) en rapport :

Tunnel ferroviaire de Cesson (Ligne de Saint-Brieuc au Légué), Pointe de Cesson (Saint-Brieuc) (IA22133646)
Bretagne, Côtes-d'Armor, Saint-Brieuc, Pointe de Cesson

Auteur(s) du dossier : Guy Prigent , Erwana L'Haridon

Copyright(s) : (c) Région Bretagne ; (c) Conseil général des Côtes-d'Armor



Matériel ferroviaire au port : l'aiguillage

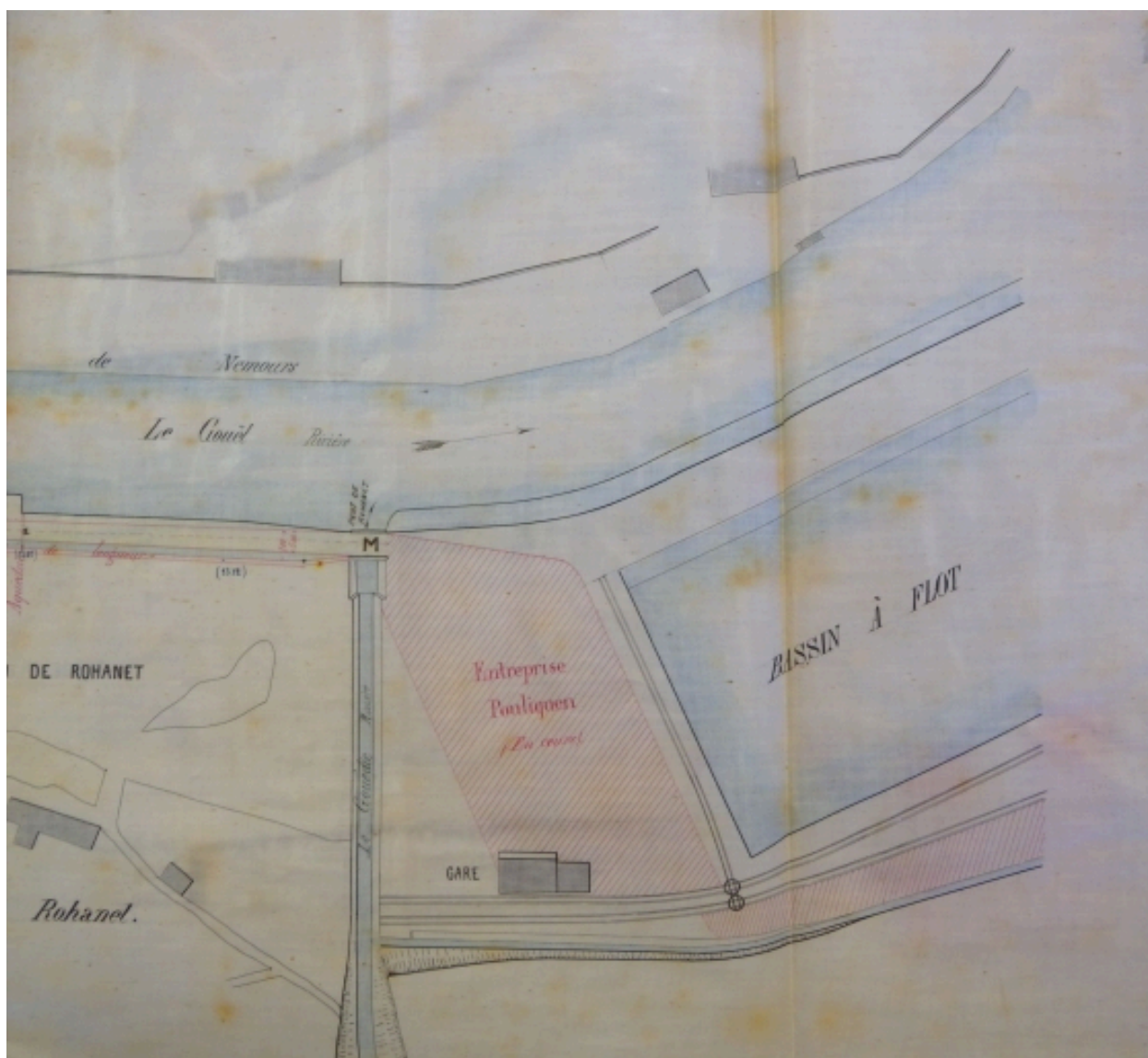
IVR53_20262200196NUCA

Auteur de l'illustration : Bernard Bègne

Date de prise de vue : 2026

(c) Région Bretagne

reproduction soumise à autorisation du titulaire des droits d'exploitation



Plan de 1888 : emplacement de la gare de chemin de fer à côté du bassin à flot, quai de Rohanet

Référence du document reproduit :

- **Emplacement de la station de la gare du port du Légué**
Archives départementales des Côtes-d'Armor, Emplacement de la station de la gare du port du Légué.
Archives départementales des Côtes-d'Armor : S. Suppl. 111

IVR53_20082213441NUCA

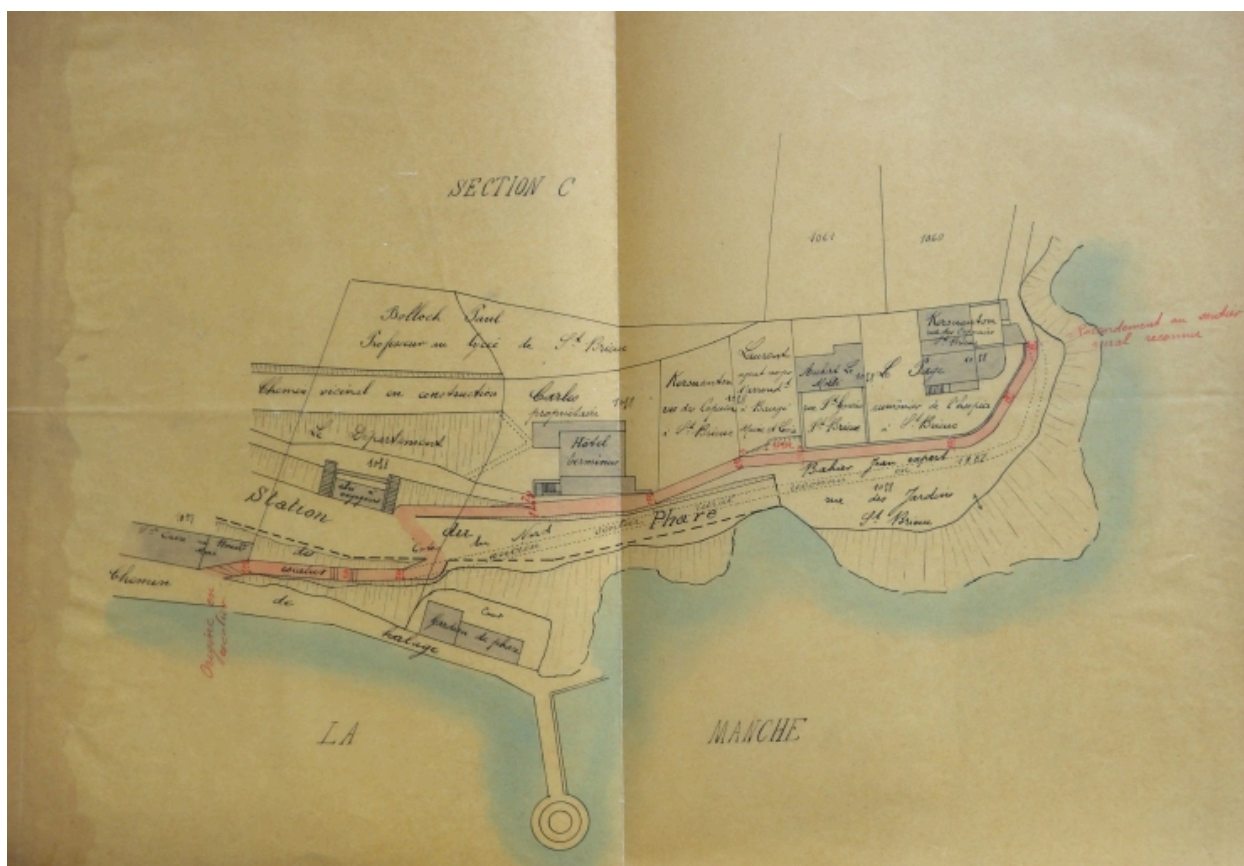
Auteur de l'illustration (reproduction) : Guy Prigent, Auteur de l'illustration : Charles Marie Guillemoto

Auteur du document reproduit : Charles Marie Guillemoto

Technique de relevé : relevé manuel ;

(c) Conseil général des Côtes-d'Armor

reproduction interdite



Plan du chemin du phare de la Pointe à l'Aigle à St-Laurent en 1925 : remarquer l'emplacement de la station et de l'hôtel du terminus de la voie ferrée

Référence du document reproduit :

- **Plan du chemin du phare de la Pointe à l'Aigle à Saint-Laurent (1925)**
Plan du chemin du phare de la Pointe à l'Aigle à Saint-Laurent en 1925
Archives départementales des Côtes-d'Armor : 3 O 187

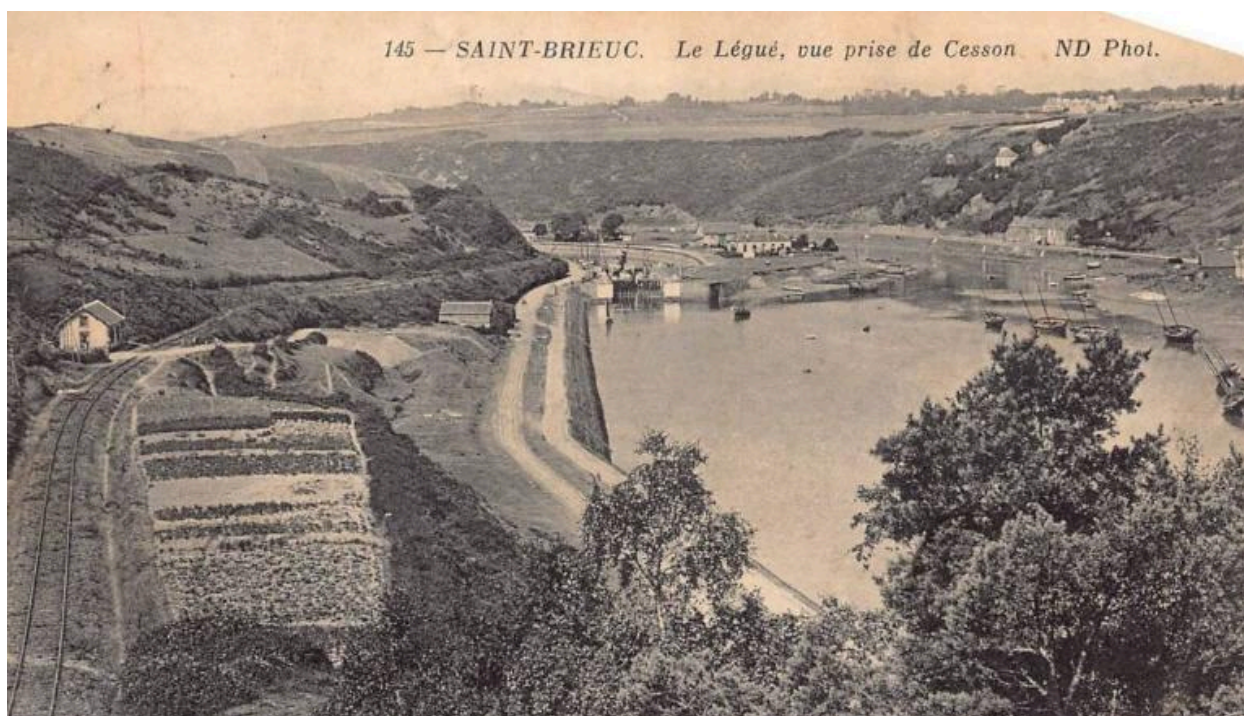
IVR53_20082213180NUCA

Auteur de l'illustration (reproduction) : Guy Prigent, Auteur de l'illustration : Auteur inconnu

Technique de relevé : relevé manuel ;

(c) Conseil général des Côtes-d'Armor

reproduction interdite



Carte postale, Saint-Brieuc, Le Légué, vue prise de Cesson (ligne ferroviaire du Légué à Saint-Brieuc)

IVR53_20262210013NUCA

Auteur de l'illustration (reproduction) : Auteur inconnu

Auteur du document reproduit : ND Phot.

Date de prise de vue : 2025

(c) Collection particulière

reproduction soumise à autorisation du titulaire des droits d'exploitation



Carte postale : Le Légué-Saint-Brieuc, Sous la tour à mer haute.

Référence du document reproduit :

- **Le Légué-Saint-Brieuc, Sous-la-tour à mer haute**
Archives départementales des Côtes-d'Armor, Le Légué-Saint-Brieuc, Sous-la-tour à mer haute, Collection A. Waron
Archives départementales des Côtes-d'Armor : 16 FI 3539

IVR53_20262210009NUCA

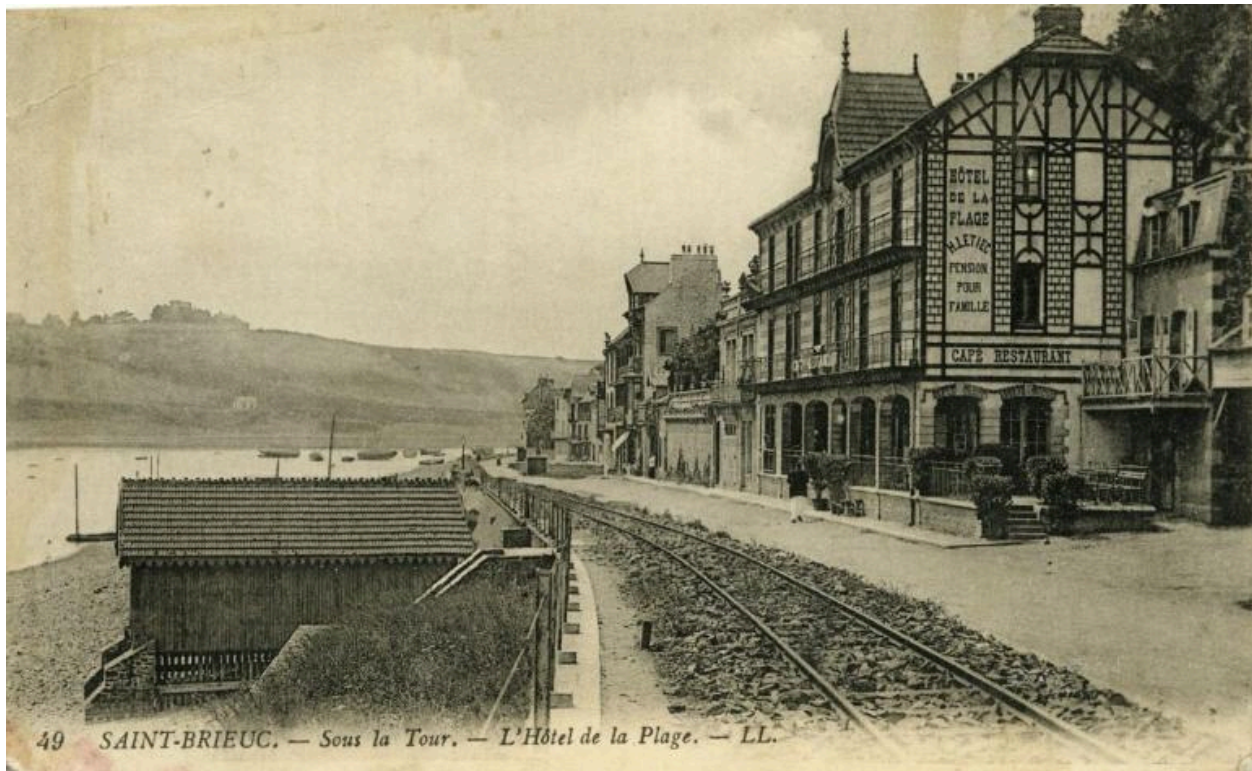
Auteur de l'illustration (reproduction) : Auteur inconnu

Auteur du document reproduit : Armand Waron

Date de prise de vue : 2025

(c) Conseil départemental des Côtes-d'Armor

reproduction soumise à autorisation du titulaire des droits d'exploitation



Carte postale : Saint-Brieuc, Sous-la-Tour, hôtel de la plage (Ed. L.L.)

Référence du document reproduit :

- **Saint-Brieuc sous-la-Tour, l'hôtel de la plage**
Archives départementales des Côtes-d'Armor, Saint-Brieuc sous-la-Tour, l'hôtel de la plage, L.L.
Archives départementales des Côtes-d'Armor : 16 FI 3549

IVR53_20262210011NUCA

Auteur de l'illustration (reproduction) : Auteur inconnu

Auteur du document reproduit : L.L.

Date de prise de vue : 2025

(c) Conseil départemental des Côtes-d'Armor

reproduction soumise à autorisation du titulaire des droits d'exploitation



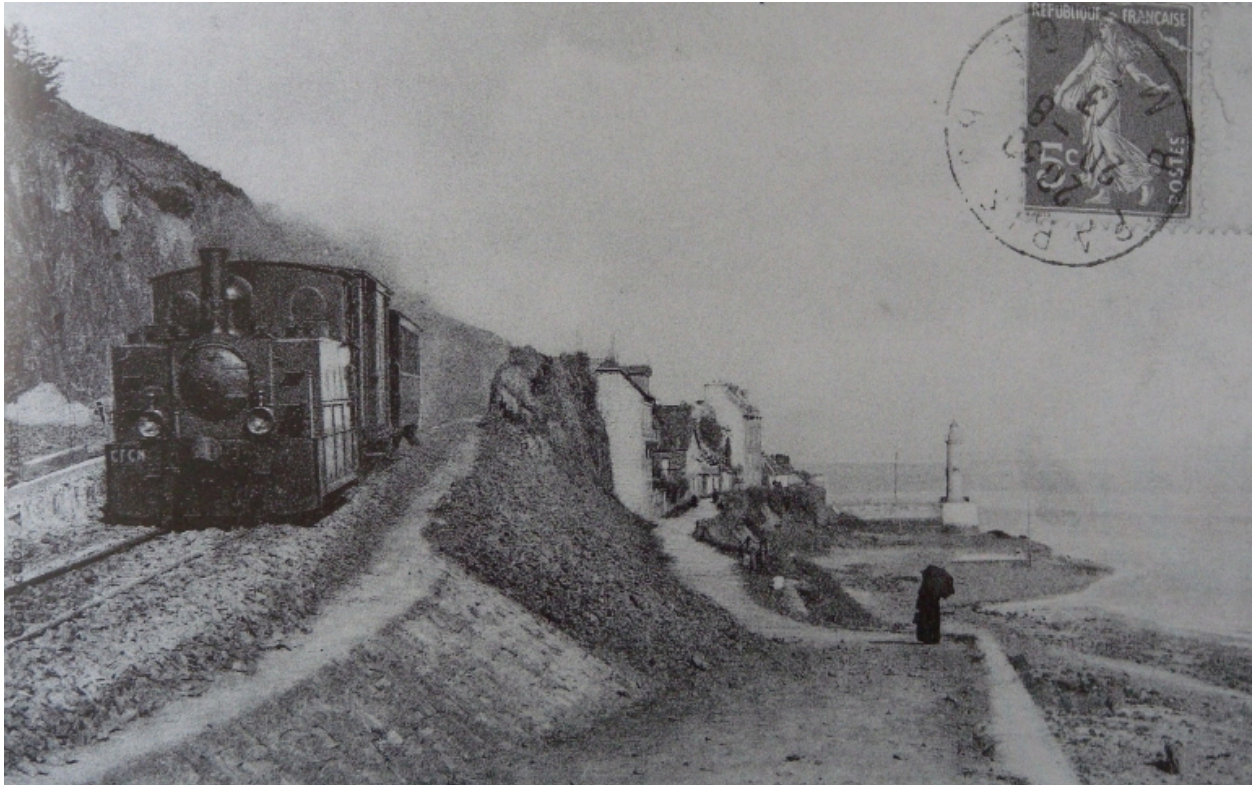
Carte postale : la voie du petit chemin de fer à son point terminus (ligne de Saint-Brieuc à la pointe de l'Aigle)

IVR53_20262210014NUCA

Auteur de l'illustration : Auteur inconnu

(c) Collection particulière

reproduction soumise à autorisation du titulaire des droits d'exploitation



L'arrivée au phare (Laurent Goulhen, carte postale, collection particulière)

IVR53_20082213435NUCB

Auteur de l'illustration (reproduction) : Guy Prigent

(c) Collection particulière

reproduction soumise à autorisation du titulaire des droits d'exploitation



Vue de la station du chemin de fer du phare de la Pointe de l'Aigle, l'Hôtel du Terminus, 1909 (Laurent Goulhen, collection particulière)

Référence du document reproduit :

- Dans 'Le petit train de Saint-Brieuc au phare du Légué' / Goulhen, Laurent / St-Brieuc : Association des Chemins de fer des Côtes-du-Nord, 1997. Carte postale. Collection particulière

IVR53_20082213439NUCB

Auteur de l'illustration (reproduction) : Guy Prigent

(c) Collection particulière

reproduction soumise à autorisation du titulaire des droits d'exploitation



Carte postale : Saint-Brieuc, l'entrée du port du Légué et Cesson (Ed. L.L.)

Référence du document reproduit :

- **L'entrée du port du Légué et la tour de Cesson**
Carte postale, L'entrée du port du Légué et la tour de Cesson. Ed. L.L.
Archives départementales des Côtes-d'Armor : 16 FI 3541

IVR53_20262210010NUCA

Auteur de l'illustration (reproduction) : Auteur inconnu

Auteur du document reproduit : L.L.

Date de prise de vue : 2025

(c) Archives départementales des Côtes-d'Armor ; (c) Conseil départemental des Côtes-d'Armor
reproduction soumise à autorisation du titulaire des droits d'exploitation



Carte postale : Saint-Brieuc, Gare du Légué et bassin à flot (Ed. E. Hamonic)

Référence du document reproduit :

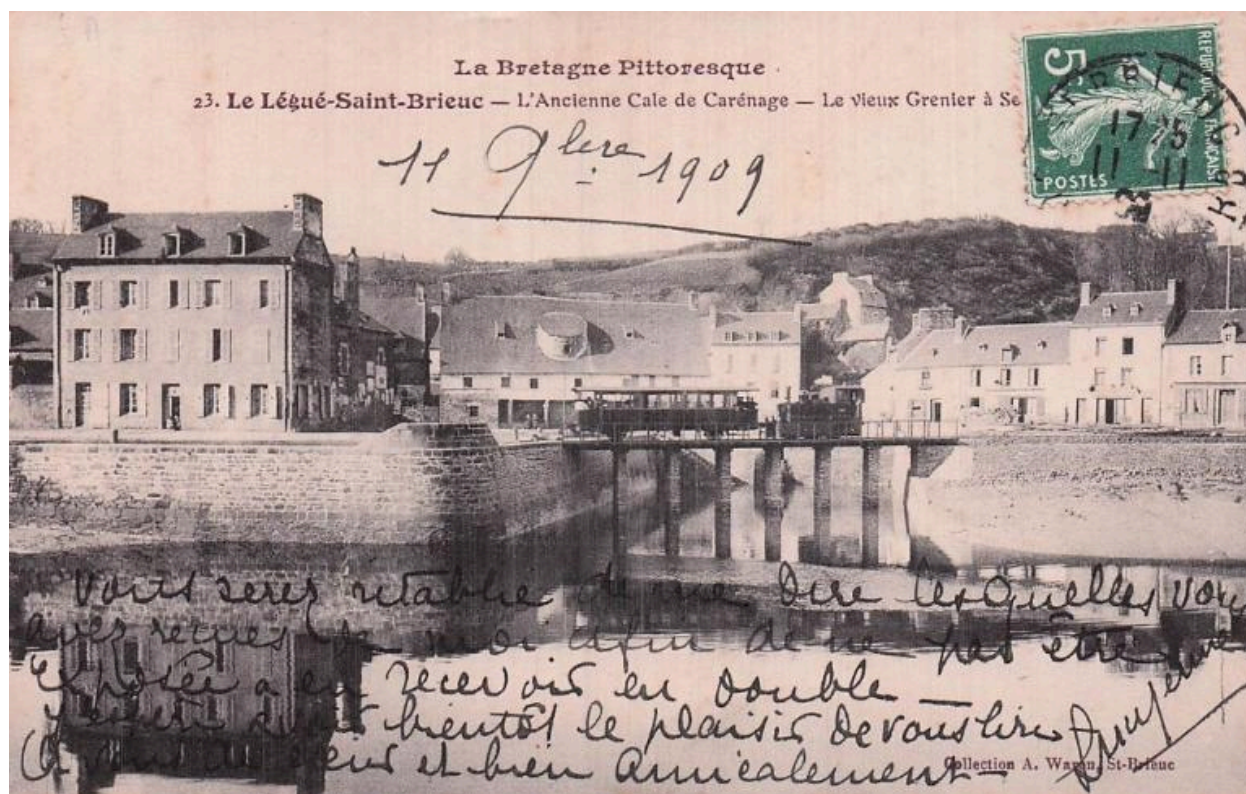
- **Saint-Brieuc, Gare du Légué et bassin à flot**
Carte postale, Saint-Brieuc, Gare du Légué et bassin à flot (Ed. E. Hamonic)
Archives départementales des Côtes-d'Armor : 16 Fi 5122

IVR53_20252210698NUCA

Auteur du document reproduit : Emile Hamonic

(c) Conseil départemental des Côtes-d'Armor

reproduction soumise à autorisation du titulaire des droits d'exploitation



Carte postale : Le Légué, l'ancienne cale de carénage, le vieux grenier à sel (passage du train de la ligne Saint-Brieuc-Le phare)

IVR53_20262210012NUCA

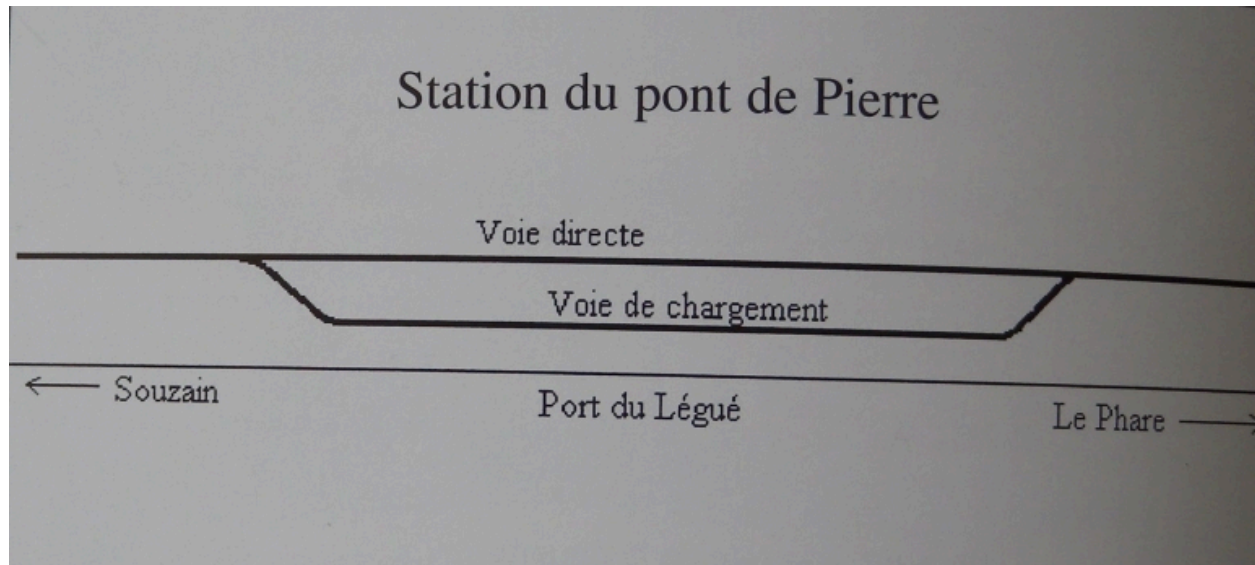
Auteur de l'illustration (reproduction) : Auteur inconnu

Auteur du document reproduit : Armand Waron

Date de prise de vue : 2025

(c) Collection particulière

reproduction soumise à autorisation du titulaire des droits d'exploitation



Dessin : la station du Pont-de-Pierre, 1905-1913 (Laurent Goulhen, collection particulière)

Référence du document reproduit :

- Dans 'Le petit train de Saint-Brieuc au phare du Légué' / Goulhen, Laurent / St-Brieuc : Association des Chemins de fer des Côtes-du-Nord, 1997. Plan. Collection particulière

IVR53_20082213436NUCB

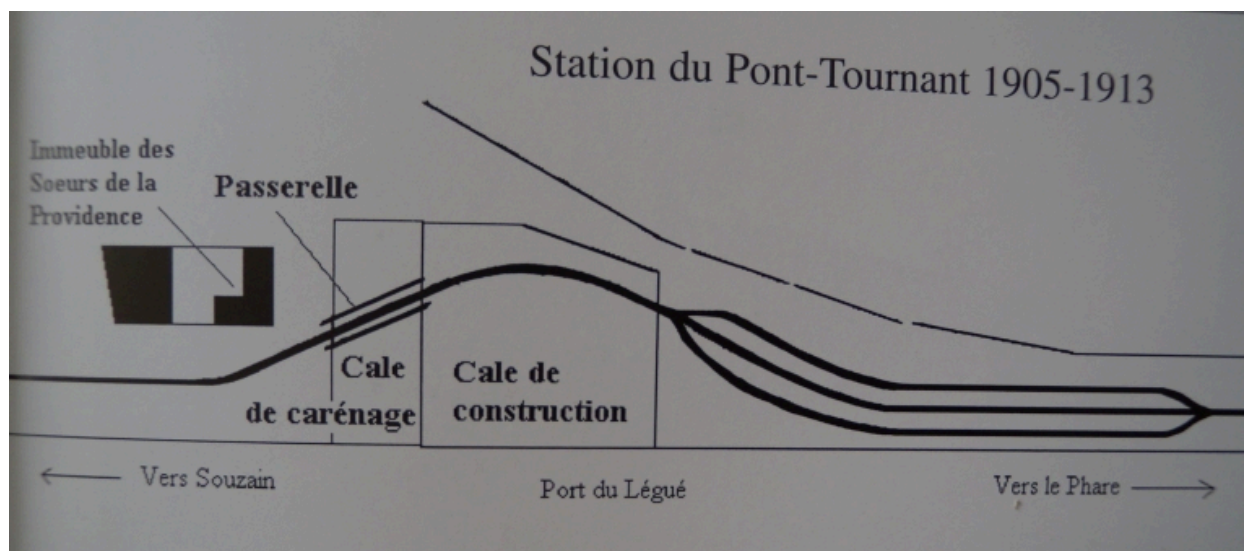
Auteur de l'illustration (reproduction) : Guy Prigent

Auteur du document reproduit : Laurent Goullhen

Technique de relevé : relevé manuel ;

(c) Collection particulière

reproduction soumise à autorisation du titulaire des droits d'exploitation



Dessin : la station de chemin de fer du Pont-Tournant, 1905-1913 (Laurent Goulhen, collection particulière)

Référence du document reproduit :

- Dans 'Le petit train de Saint-Brieuc au phare du Légué' / Goulhen, Laurent / St-Brieuc : Association des Chemins de fer des Côtes-du-Nord, 1997. Plan. Collection particulière

IVR53_20082213437NUCB

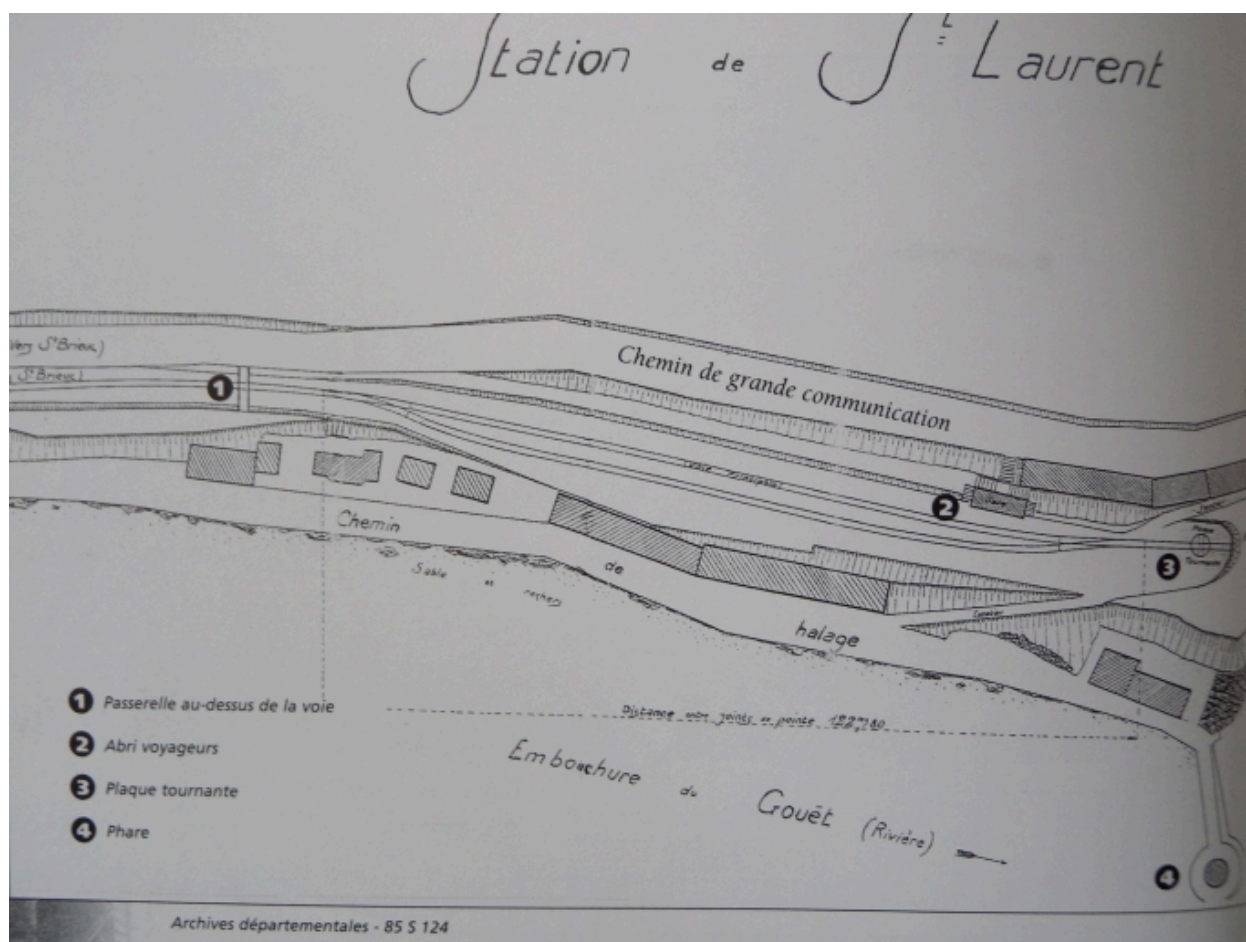
Auteur de l'illustration (reproduction) : Guy Prigent

Auteur du document reproduit : Laurent Goulhen

Technique de relevé : relevé manuel ;

(c) Collection particulière

reproduction soumise à autorisation du titulaire des droits d'exploitation



Dessin : la voie de chemin de fer du Pont-de-Pierre à St-Laurent : le chemin de halage, 1905-1913 (Laurent Goulhen, collection particulière)

Référence du document reproduit :

- Dans 'Le petit train de Saint-Brieuc au phare du Légué' / Goulhen, Laurent / St-Brieuc : Association des Chemins de fer des Côtes-du-Nord, 1997. Plan.
Collection particulière : AD 22 85 S 124

IVR53_20082213434NUCB

Auteur de l'illustration (reproduction) : Guy Prigent

Auteur du document reproduit : Laurent Goullhen

Technique de relevé : relevé manuel ;

(c) Collection particulière

reproduction soumise à autorisation du titulaire des droits d'exploitation



Vue de la station du chemin de fer : la Ville-Gillette, début 20ème siècle (Laurent Goulhen, collection particulière)

Référence du document reproduit :

- Dans 'Le petit train de Saint-Brieuc au phare du Légué' / Goulhen, Laurent / St-Brieuc : Association des Chemins de fer des Côtes-du-Nord, 1997, p. 54. Carte postale. Collection particulière

IVR53_20082213438NUCB

Auteur de l'illustration (reproduction) : Guy Prigent

Auteur du document reproduit : Laurent Goullhen

(c) Collection particulière

reproduction soumise à autorisation du titulaire des droits d'exploitation



Vue des rails de la voie de chemin de fer, rive droite, quai Surcouf

IVR53_20082213139NUCA

Auteur de l'illustration : Guy Prigent

(c) Conseil général des Côtes-d'Armor

reproduction soumise à autorisation du titulaire des droits d'exploitation



Vue générale de la voie du chemin de fer, rive droite du Légué

IVR53_20082213442NUCA

Auteur de l'illustration : Guy Prigent

(c) Conseil général des Côtes-d'Armor

reproduction soumise à autorisation du titulaire des droits d'exploitation



Vestiges de la voie ferrée aux abords du bassin et du site de réparation navale

IVR53_20262210007NUCA

Auteur de l'illustration : Erwana L'Haridon

Date de prise de vue : 2026

(c) Région Bretagne

reproduction soumise à autorisation du titulaire des droits d'exploitation



Vestiges de la voie ferrée aux abords du bassin et du site de réparation navale

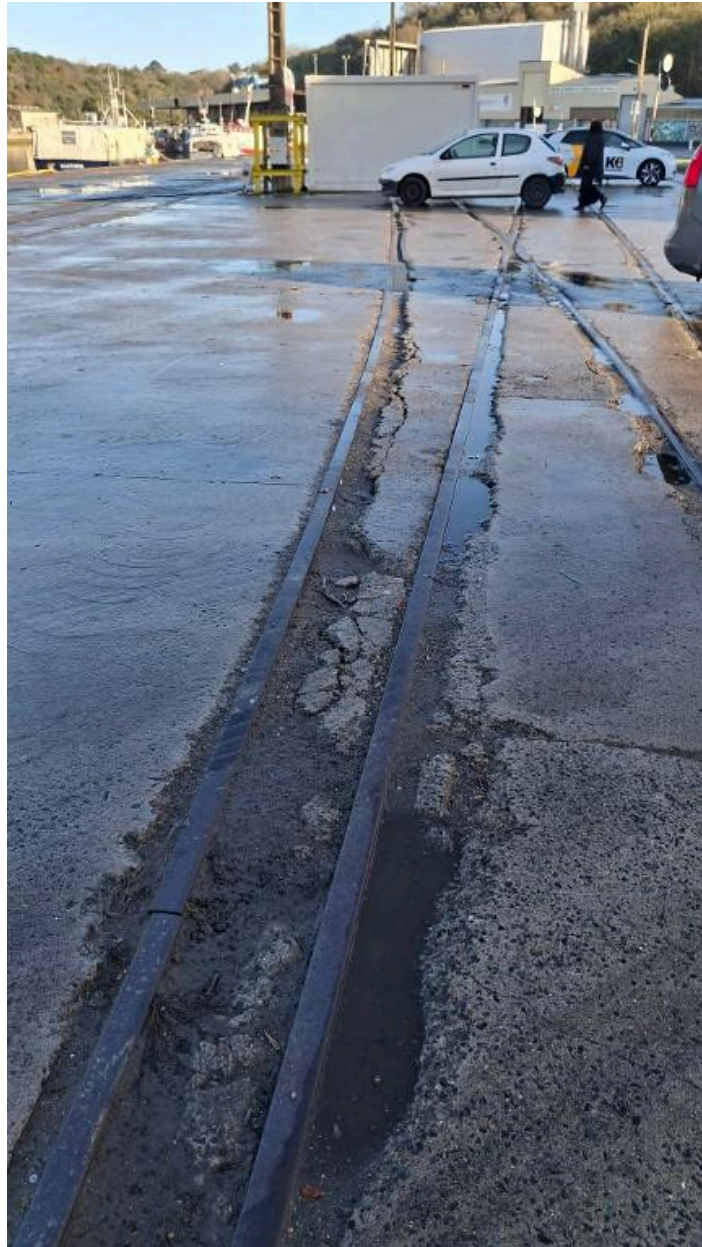
IVR53_20262210005NUCA

Auteur de l'illustration : Erwana L'Haridon

Date de prise de vue : 2026

(c) Région Bretagne

reproduction soumise à autorisation du titulaire des droits d'exploitation



Vestiges de la voie ferrée aux abords du bassin et du site de réparation navale

IVR53_20262210006NUCA

Auteur de l'illustration : Erwana L'Haridon

Date de prise de vue : 2026

(c) Région Bretagne

reproduction soumise à autorisation du titulaire des droits d'exploitation



Les voies ferrées du port de Saint-Brieuc-Le Légué : aménagées en piste cyclable.

IVR53_20262210008NUCA

Auteur de l'illustration : Erwana L'Haridon

Date de prise de vue : 2026

(c) Région Bretagne

reproduction soumise à autorisation du titulaire des droits d'exploitation



Plan du port du Légué en 1888 : projet de l'emplacement pour la station du chemin de fer

Référence du document reproduit :

- **Projet du bassin à flot**
Archives départementales des Côtes-d'Armor, S. Suppl. 112
Archives départementales des Côtes-d'Armor : S. Suppl. 112

IVR53_20082213160NUCA

Auteur de l'illustration (reproduction) : Guy Prigent, Auteur de l'illustration : Auteur inconnu

Technique de relevé : relevé manuel ;

(c) Conseil général des Côtes-d'Armor

reproduction interdite



Vestige du réseau ferré du port

IVR53_20262200195NUCA

Auteur de l'illustration : Bernard Bègne

Date de prise de vue : 2026

(c) Région Bretagne

reproduction soumise à autorisation du titulaire des droits d'exploitation