

Bretagne, Finistère
Carantec
Keromnès

Château de Keromnès (Carantec)

Références du dossier

Numéro de dossier : IA29002783

Date de l'enquête initiale : 2004

Date(s) de rédaction : 2004

Cadre de l'étude : enquête thématique régionale Inventaire des châteaux du 19e siècle en Bretagne

Degré d'étude : repéré

Désignation

Dénomination : château

Destinations successives : golf

Parties constituantes non étudiées : parc, chapelle, communs, pigeonnier

Compléments de localisation

Milieu d'implantation : isolé

Références cadastrales :

Historique

L'ancien château de Keromnès, restauré au 18e siècle, est démoli vers 1897 ; il est alors remplacé par un nouvel édifice pour François de Kergrist, maire de Carantec de 1858 à 1896 et introducteur de la culture maraîchère dans le Léon. Chapelle avec vitrail aux armes de François de Boiséon et François Bouteiller et pigeonnier du 16e siècle.

Période(s) principale(s) : 2e moitié 19e siècle

Dates : 1897 (daté par travaux historiques)

Personne(s) liée(s) à l'histoire de l'oeuvre : François de Kergrist (commanditaire, attribution par travaux historiques)

Description

Édifice de plan en L composé d'un corps de bâtiment principal de 3 travées et deux pavillons latéraux dans le même alignement, d'une courte aile en retour d'équerre sur la façade principale ainsi que d'une aile plus importante sur la façade arrière. La chapelle est placée en avant de la façade principale. Maçonnerie de moellon avec encadrements de baies, corniche et lucarnes en pierre de taille.

Éléments descriptifs

Matériau(x) du gros-oeuvre, mise en oeuvre et revêtement : schiste ; granite ; moellon ; pierre de taille

Matériau(x) de couverture : ardoise

Étage(s) ou vaisseau(x) : sous-sol, rez-de-chaussée surélevé, 1 étage carré, étage de comble

Élévations extérieures : élévation ordonnancée

Typologies et état de conservation

Typologies : reconstruction. Néo-XVIIe ; eclectique

Statut, intérêt et protection

Statut de la propriété : propriété privée

Références documentaires

Documents figurés

- **1159. CARANTEC (Finistère.) - Le Château de Kéromnès.** ND Phot. (A.D.35, 6 Fi Carantec 29).
- **CARANREC (Finistère). Château de Keromnès.** ND. Phot. Carte postale (A.D. 29 : 2 J).
- **9 LOCQUENOLE - Parc et château de Keromnès.** LL. (A.D. 35 ; 6 Fi Locquenolé 18).

Bibliographie

- **Le patrimoine des communes du Finistère**
Le patrimoine des communes du Finistère. Collection : Le patrimoine des communes de France. Paris : Flohic éditions 1998, 2 tomes.
p. 1537
- APPRIOU, Daniel, BOZELLE, Erwan. **Châteaux et manoirs en baie de Morlaix.** [S.l.] : Editions du Bois d'Amour, 2002.
p. 41-43
- LE GUENNEC, Louis. **Morlaix et sa région.** Quimper : Les Amis de Louis Le Guennec, 1979.
p. 391, 397

Annexe 1

20042905530NUCB : Archives départementales d'Ille-et-Vilaine, 6 Fi Carantec 29.

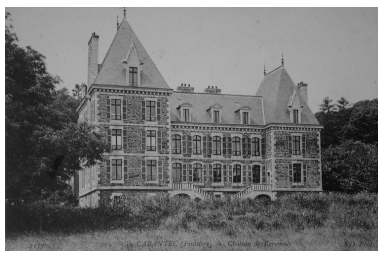
20052904401NUCB : Archives départementales du Finistère, 2 J.

20042905500NUCB : Archives départementales d'Ille-et-Vilaine, 6 Fi Locquenolé 18.

Illustrations



Vue générale
Phot. Elise Lauranceau
IVR53_20042905530NUCB



Vue générale sur le jardin
Phot. Elise Lauranceau
IVR53_20052904401NUCB



Vue sur un corps de bâtiment latéral
Phot. Elise Lauranceau
IVR53_20042905500NUCB

Dossiers liés

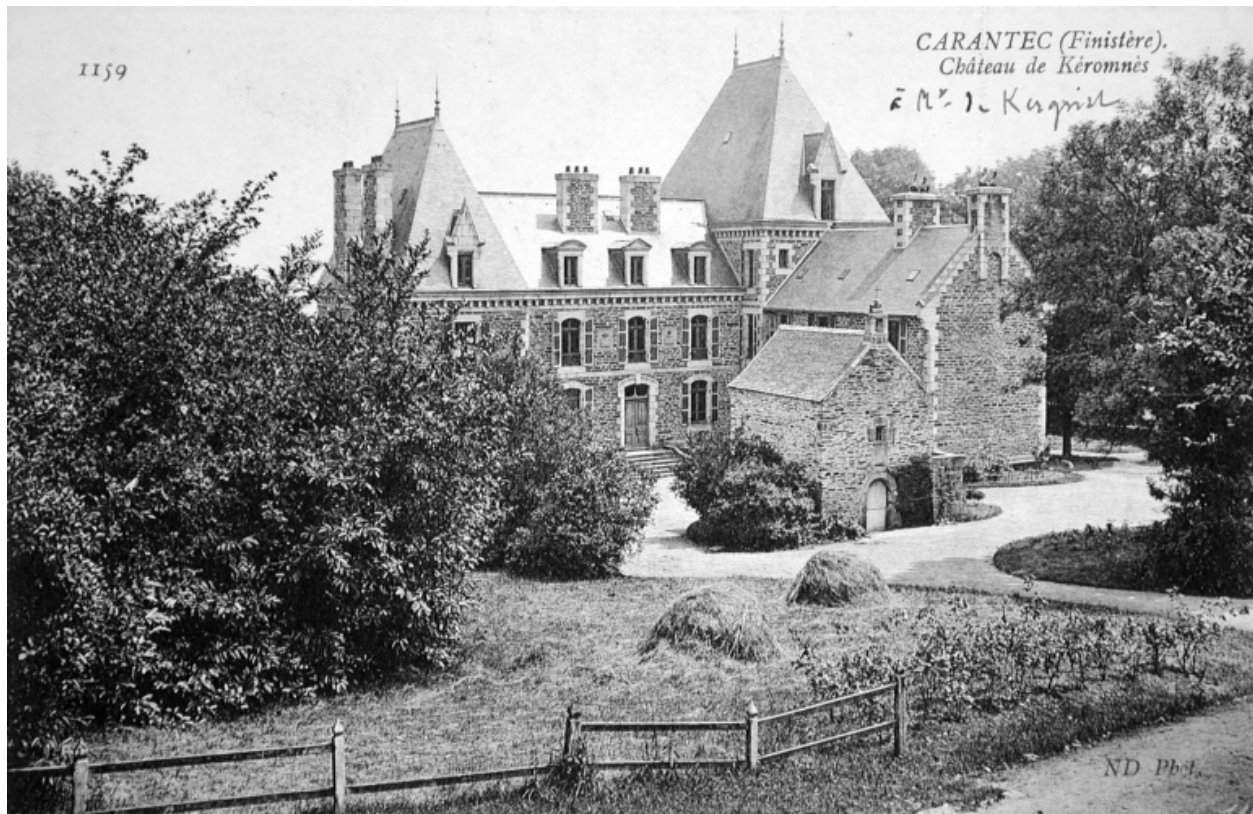
Dossiers de synthèse :

Les châteaux du 19e siècle en Bretagne (IA35046224)

Oeuvre(s) contenue(s) :

Auteur(s) du dossier : Elise Lauranceau

Copyright(s) : (c) Monuments historiques ; (c) Inventaire général



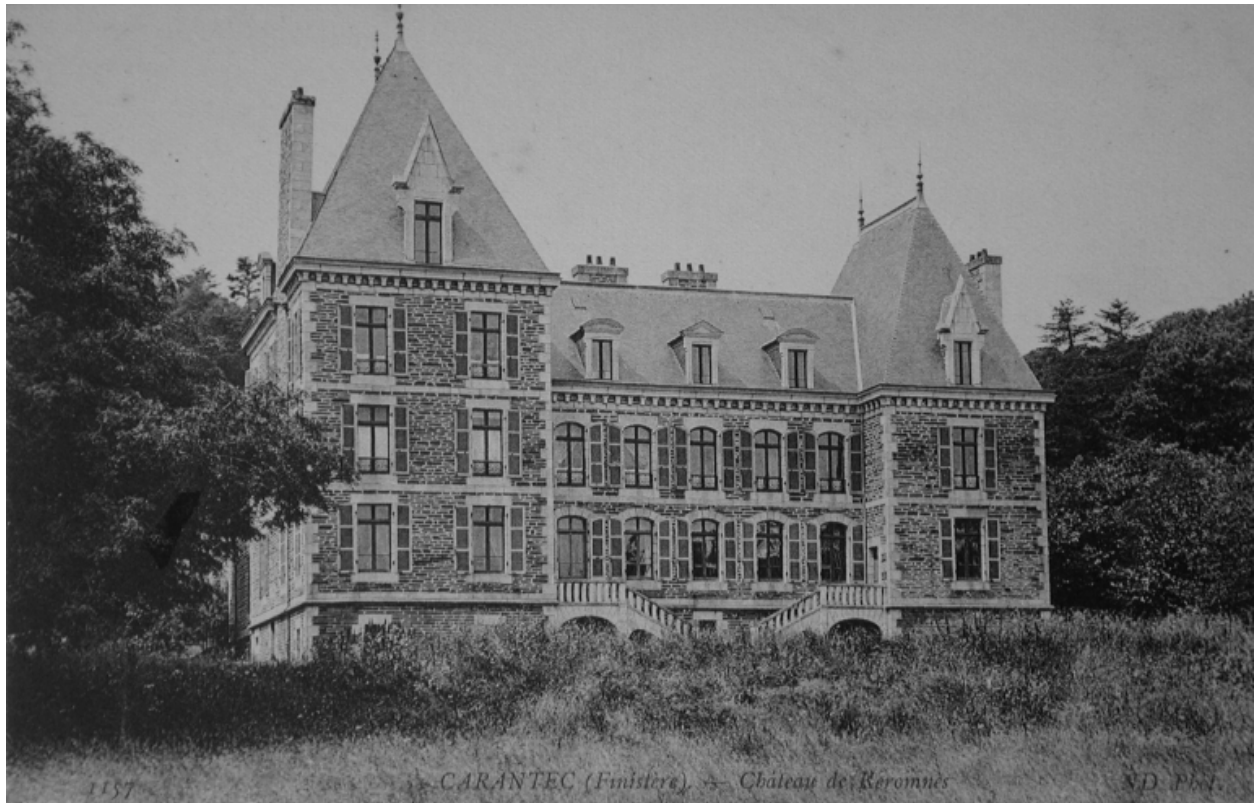
Vue générale

IVR53_20042905530NUCB

Auteur de l'illustration : Elise Lauranceau

(c) Inventaire général, ADAGP

reproduction soumise à autorisation du titulaire des droits d'exploitation



Vue générale sur le jardin

IVR53_20052904401NUCB

Auteur de l'illustration : Elise Lauranceau

(c) Inventaire général, ADAGP

reproduction soumise à autorisation du titulaire des droits d'exploitation



Vue sur un corps de bâtiment latéral

IVR53_20042905500NUCB

Auteur de l'illustration : Elise Lauranceau

(c) Inventaire général, ADAGP

reproduction soumise à autorisation du titulaire des droits d'exploitation