

Bretagne, Finistère  
Clohars-Carnoët  
Doëlan  
place de la Coopérative

## **Conserverie Peyron actuellement résidence Capitaine Cook, place de la Coopérative, Doëlan (Clohars-Carnoët)**

### **Références du dossier**

Numéro de dossier : IA29004286

Date de l'enquête initiale : 2008

Date(s) de rédaction : 2008

Cadre de l'étude : enquête thématique régionale Inventaire du patrimoine maritime de Crozon Roscanvel Camaret  
Clohars-Carnoët Larmor-Plage et Sené

Degré d'étude : étudié

### **Désignation**

Dénomination : conserverie

Destinations successives : conserverie, immeuble à logements

### **Compléments de localisation**

Milieu d'implantation : en écart

Références cadastrales : AR, 509

### **Historique**

Sur le plan cadastral de 1823, un important bâtiment est représenté au lieu-dit la « Presse de Doëlan », sur la rive droite du port de Doëlan, en aval de l'anse de Kersimon. La toponymie semble indiquer qu'avant le 19<sup>e</sup> siècle, il existait à cet endroit des bâtiments pour la préparation de sardines salées et pressées en tonneaux. Au 19<sup>e</sup> siècle, des magasins y sont recensés, pouvant servir autant à préparer le poisson qu'à entreposer du matériel de pêche. En 1836, le négociant Raymond Guillou-Penanros, domicilié à Concarneau, s'associe à Sylvain Peyron, négociant de Quimperlé, pour construire à la « Presse de Doëlan » des maisons, des magasins et une « fabrique de sardines et de conserves alimentaires ». La famille Peyron (domiciliée à la fin du 19<sup>e</sup> siècle à Beuzec-Conq) conserve la conserverie et les maisons jusqu'à la Première Guerre mondiale. Par la suite, l'ensemble des bâtiments appartient à M. Le Maignan de l'Ecorce (habitant de Loire-Inférieure) puis à la société Quintin, Frogier et Le Maignan de l'Ecorce dont le siège est à Nantes. Avant la Seconde Guerre mondiale, la conserverie a cessé de fonctionner. En 1952-53, la construction d'un parking et d'une route permettant l'accès au quai Peyron nécessite la destruction de deux des trois bâtiments en ruine. En 1985, le dernier des trois bâtiments de la conserverie est transformé en habitation et prend le nom de Résidence Capitaine Cook.

Période(s) principale(s) : 1<sup>er</sup> quart 19<sup>e</sup> siècle

### **Description**

Dominant l'entrée du port et le quai Peyron, la résidence Capitaine Cook (ancien bâtiment ouest de l'usine Peyron) est un imposant édifice d'un étage, long de 30 m et large de 10 m. Il présente les mêmes caractéristiques simples que les bâtiments présents autour de la place de la Coopérative : les ouvertures en façade principale ont un encadrement en granite ; la façade est crépie et peinte de couleur blanche ; son toit est en ardoise.

## Éléments descriptifs

### Typologies et état de conservation

État de conservation : remanié

### Statut, intérêt et protection

Statut de la propriété : propriété privée

## Références documentaires

### Documents d'archive

- **Matrices cadastrales de Clohars-Carnoët (1823-1957).**  
Archives départementales du Finistère. **3 P 34/2 à /8.** Matrices cadastrales de Clohars-Carnoët (1823-1957).
- **Matrices cadastrales de Clohars-Carnoët (cadastre rénové : 1960-1970).**  
Archives départementales du Finistère. **222 W 45 à 53.** Matrices cadastrales de Clohars-Carnoët (cadastre rénové : 1960-1970).

## Annexe 1

20082908556NUC : Archives départementales du Finistère, 3 P 34/1.

20092909047NUCB : Collection Joseph Coguen

20092909069NUC : Collection particulière

## Données complémentaires

### Données complémentaires architecture PATMAR

Données complémentaires architecture de l'enquête thématique régionale : le recensement du patrimoine maritime

|      |  |
|------|--|
| REFC | CLC2   |
| THPA | Activités artisanales et industrielles liées à la mer ; Activité balnéaire de loisirs et de santé  |
| DREC | peu cité   |
| INGP | intérêt de mémoire   |
| PING | L'ancienne usine Peyron est un élément essentiel de l'histoire maritime de la commune et du port de Doëlan, symbole aussi de l'activité industrielle passée du lieu.   |
| RECO | La résidence Capitaine Cook est le seul bâtiment toujours existant parmi les trois bâtiments qui composaient la conserverie Peyron. L'histoire de cette conserverie (une des plus anciennes conserveries de Doëlan), puis de ce bâtiment (qui a servi à l'hébergement des réfugiés morbihannais), pourrait être rappelée par un discret panneau apposé sur le mur. |

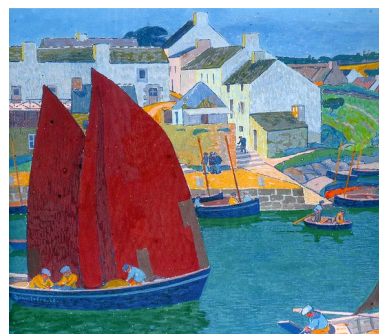
## Illustrations



Plan cadastral napoléonien de la rive droite de Doëlan de 1823  
Phot. Julien Amghar, Phot. Archives départementales du Finistère, Autr. Archives départementales du Finistère  
IVR53\_20082908556NUC



Conserverie Peyron au début des années 1950  
Repro. Johan Vincent, Autr. Auteur inconnu  
IVR53\_20092909047NUCB



Peinture d'Adolphe Beaufrère, Sardiniers dans le port de Doëlan, 1920, avec un des bâtiments de l'ancienne conserverie Peyron à gauche  
Repro. Johan Vincent, Autr. Adolphe Beaufrère  
IVR53\_20092909069NUC



Vue générale de l'ancienne conserverie Peyron actuellement Résidence Capitaine Cook  
Phot. Florence Despretz  
IVR53\_20072909003NUCA



Ancienne conserverie Peyron vue de la ria de Doëlan  
Phot. Julien Amghar  
IVR53\_20082908557NUCA



Partie gauche de l'ancienne conserverie Peyron côté quai  
Phot. Johan Vincent  
IVR53\_20072909004NUCA



Partie droite de l'ancienne conserverie Peyron côté quai  
Phot. Guillaume Marie  
IVR53\_20072909005NUCA



Arrière de l'ancienne conserverie Peyron  
Phot. Julien Amghar  
IVR53\_20082908558NUCA

## Dossiers liés

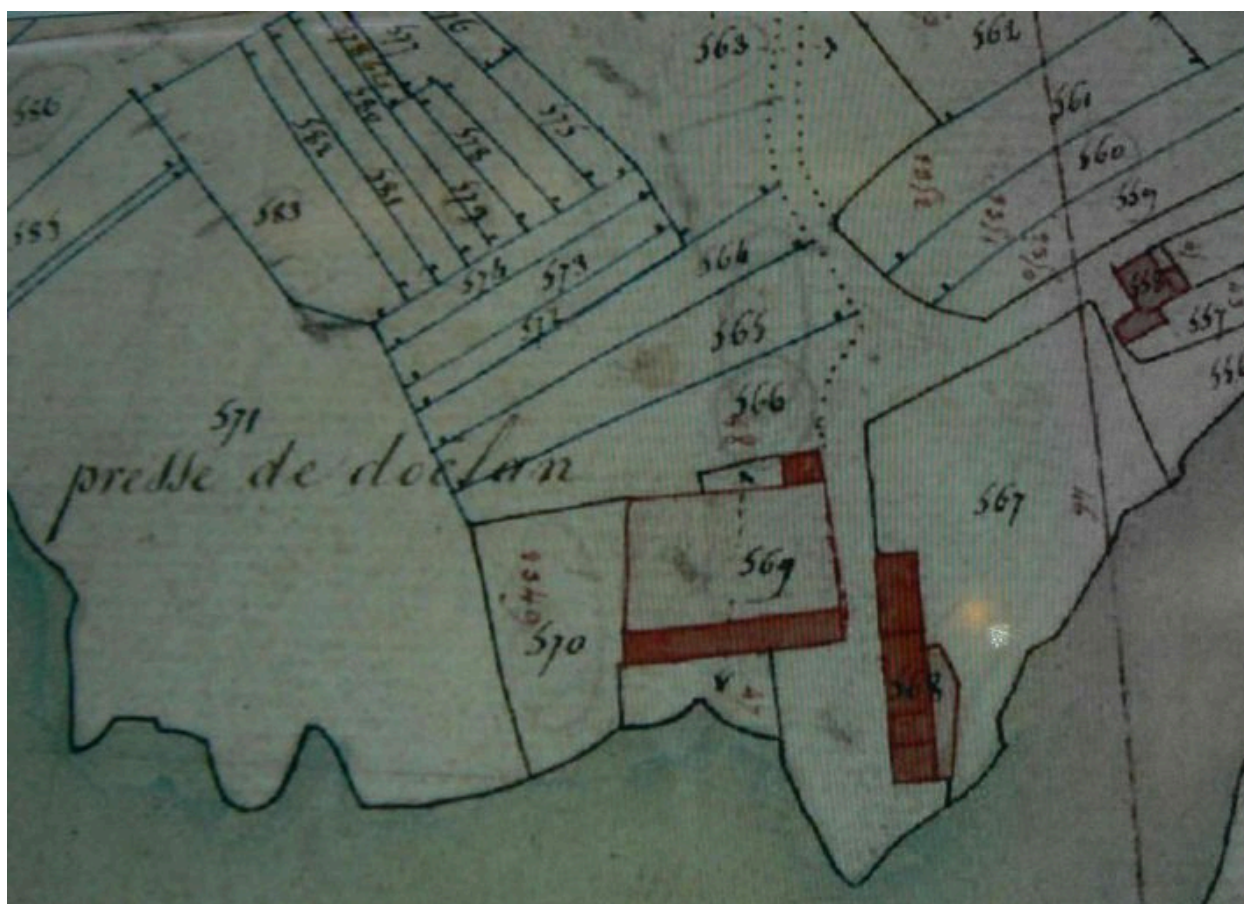
**Oeuvre(s) contenue(s) :**

**Oeuvre(s) en rapport :**

Secteur urbain : zone d'activité portuaire artisanale du quai Peyron (Clohars-Carnoët) (IA29004351) Bretagne, Finistère, Clohars-Carnoët, Doëlan

Auteur(s) du dossier : Julien Amghar

Copyright(s) : (c) Laboratoire GÉOMER, UMR LETG 6554 - CNRS ; (c) Inventaire général



Plan cadastral napoléonien de la rive droite de Doëlan de 1823

IVR53\_20082908556NUC

Auteur de l'illustration : Julien Amghar, Auteur de l'illustration : Archives départementales du Finistère

Auteur du document reproduit : Archives départementales du Finistère

Technique de relevé : relevé manuel ;

(c) Laboratoire GÉOMER, UMR LETG 6554 - CNRS

reproduction soumise à autorisation du titulaire des droits d'exploitation



Conserverie Peyron au début des années 1950

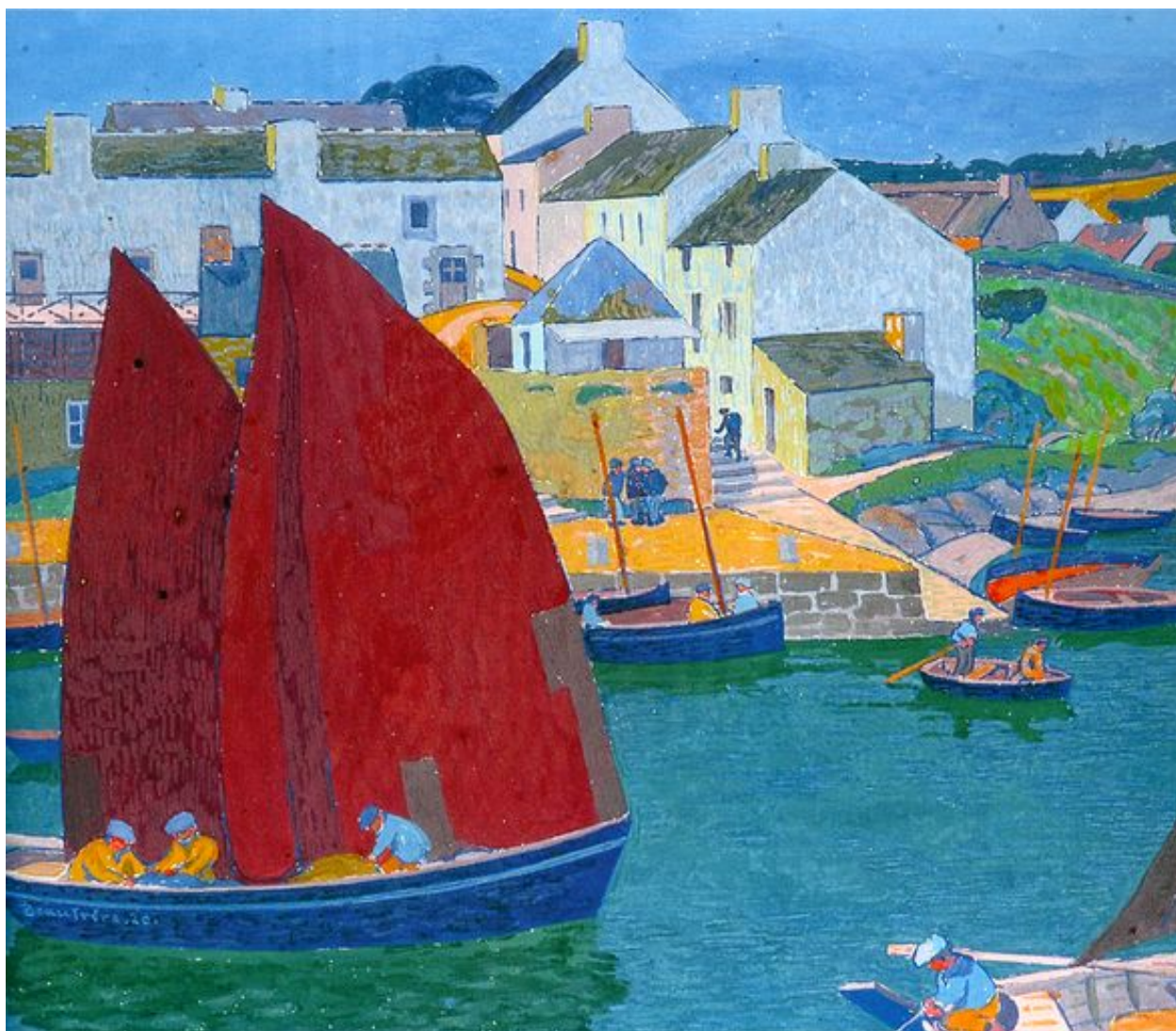
IVR53\_20092909047NUCB

Auteur de l'illustration (reproduction) : Johan Vincent

Auteur du document reproduit : Auteur inconnu

(c) Laboratoire GÉOMER, UMR LETG 6554 - CNRS

reproduction soumise à autorisation du titulaire des droits d'exploitation



Peinture d'Adolphe Beaufrère, Sardiniers dans le port de Doëlan, 1920, avec un des bâtiments de l'ancienne conserverie Peyron à gauche

Référence du document reproduit :

- Léo Kerlo et Jacqueline Duroc, Peintres des côtes de Bretagne, t. 4 De Quimper à l'anse du Pouldu, Douarnenez, Le Chasse-Marée, 2006. Sardiniers dans le port de Doëlan, 1920. Collection particulière

IVR53\_20092909069NUC

Auteur de l'illustration (reproduction) : Johan Vincent

Auteur du document reproduit : Adolphe Beaufrère

(c) Laboratoire GÉOMER, UMR LETG 6554 - CNRS

reproduction soumise à autorisation du titulaire des droits d'exploitation



Vue générale de l'ancienne conserverie Peyron actuellement Résidence Capitaine Cook

IVR53\_20072909003NUCA

Auteur de l'illustration : Florence Desprez

(c) Laboratoire GÉOMER, UMR LETG 6554 - CNRS

reproduction soumise à autorisation du titulaire des droits d'exploitation



Ancienne conserverie Peyron vue de la ria de Doëlan

IVR53\_20082908557NUCA

Auteur de l'illustration : Julien Amghar

(c) Laboratoire GÉOMER, UMR LETG 6554 - CNRS

reproduction soumise à autorisation du titulaire des droits d'exploitation



Partie gauche de l'ancienne conserverie Peyron côté quai

IVR53\_20072909004NUCA

Auteur de l'illustration : Johan Vincent

(c) Laboratoire GÉOMER, UMR LETG 6554 - CNRS

reproduction soumise à autorisation du titulaire des droits d'exploitation



Partie droite de l'ancienne conserverie Peyron côté quai

IVR53\_20072909005NUCA

Auteur de l'illustration : Guillaume Marie

(c) Laboratoire GÉOMER, UMR LETG 6554 - CNRS

reproduction soumise à autorisation du titulaire des droits d'exploitation



Arrière de l'ancienne conserverie Peyron

IVR53\_20082908558NUCA

Auteur de l'illustration : Julien Amghar

(c) Laboratoire GÉOMER, UMR LETG 6554 - CNRS

reproduction soumise à autorisation du titulaire des droits d'exploitation