

Bretagne, Morbihan
Carentoir
Mur (le)

Château du Mur (Carentoir)

Références du dossier

Numéro de dossier : IA56005587

Date de l'enquête initiale : 2004

Date(s) de rédaction : 2004

Cadre de l'étude : enquête thématique régionale Inventaire des châteaux du 19e siècle en Bretagne

Degré d'étude : repéré

Désignation

Dénomination : château

Parties constituantes non étudiées : parc, portail, motte

Compléments de localisation

oeuvre située en partie sur la commune Carentoir

Milieu d'implantation : isolé

Références cadastrales :

Historique

Le site du Mur a été occupé par un camp gallo-romain et est traversé par une ancienne voie romaine. D'un manoir détruit, ne subsiste que le portail d'entrée (sur la commune de Comblessac en Ille-et-Vilaine). Le cadastre de 1825 mentionne cet édifice comme étant la métairie du Mur. Le logis, reconstruit vraisemblablement au début du 20e siècle, se trouve en Carentoir.

Période(s) principale(s) : 1er quart 20e siècle (?)

Description

Éléments descriptifs

Matériau(x) du gros-oeuvre, mise en oeuvre et revêtement : grès ; schiste, moellon sans chaîne en pierre de taille

Matériau(x) de couverture : ardoise

Plan : plan massé

Étage(s) ou vaisseau(x) : rez-de-chaussée surélevé, 1 étage carré, 2 étages de comble

Typologies et état de conservation

Typologies : reconstruction. Pittoresque ; néo-médiéval ; tour d'escalier sur l'angle ; pièce haute sur tour d'escalier

Statut, intérêt et protection

Intérêt de l'oeuvre : à signaler

Statut de la propriété : propriété privée

Références documentaires

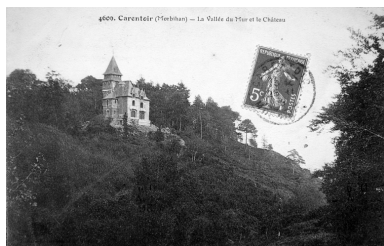
Documents figurés

- « 4609. Carentoir (Morbihan).- La Vallée du Mur et le Château ».
« 4609. Carentoir (Morbihan).- La Vallée du Mur et le Château ». (A. D. 35 6 Fi Carentoir).
Archives départementales d'Ille-et-Vilaine : 6 Fi

Bibliographie

- **Le département d'Ille-et-Vilaine : histoire, archéologie, monuments**
BANÉAT, Paul. **Le département d'Ille-et-Vilaine : histoire, archéologie, monuments**. Rennes : Librairie Moderne J. Larcher, 1927-1929, 4 vol.
t. 1, p. 432

Illustrations



Château : élévation
ouest (état vers 1999)
Phot. Guy Artur, Phot.
Norbert Lambart
IVR53_19993501924XA

Château : vue de situation (état vers
1900) (Archives départementales
d'Ille-et-Vilaine, 6 Fi Carentoir)
Phot. Elise Lauranceau
IVR53_20045606228NUCB

Dossiers liés

Dossiers de synthèse :

Les châteaux du 19e siècle en Bretagne (IA35046224)

Présentation de la commune de Carentoir (IA56006491) Bretagne, Morbihan, Carentoir

Oeuvre(s) contenue(s) :

Auteur(s) du dossier : Elise Lauranceau

Copyright(s) : (c) Monuments historiques ; (c) Inventaire général



Château : vue de situation (état vers 1900) (Archives départementales d'Ille-et-Vilaine, 6 Fi Carentoir)

Référence du document reproduit :

- « **4609. Carentoir (Morbihan).- La Vallée du Mur et le Château** ».
« **4609. Carentoir (Morbihan).- La Vallée du Mur et le Château** ». (A. D. 35 6 Fi Carentoir).
Archives départementales d'Ille-et-Vilaine : 6 Fi

IVR53_20045606228NUCB

Auteur de l'illustration : Elise Lauranceau

(c) Inventaire général, ADAGP ; (c) Région Bretagne

reproduction soumise à autorisation du titulaire des droits d'exploitation

Château : élévation ouest (état vers 1999)

IVR53_19993501924XA

Auteur de l'illustration : Guy Artur, Auteur de l'illustration : Norbert Lambart

(c) Inventaire général, ADAGP ; (c) Région Bretagne

reproduction interdite