

Bretagne, Ille-et-Vilaine  
Pléchâtel  
Mainteniac

## Château, Mainteniac (Pléchâtel)

### Références du dossier

Numéro de dossier : IA00007534

Date de l'enquête initiale : 1967

Date(s) de rédaction : 1967, 2004

Cadre de l'étude : étude d'inventaire , enquête thématique régionale Inventaire des châteaux du 19e siècle en Bretagne

Degré d'étude : étudié

### Désignation

Dénomination : château

Parties constituantes non étudiées : parc, chapelle, écurie, remise, pressoir à cidre, édifice agricole, orangerie

### Compléments de localisation

Milieu d'implantation : isolé

Références cadastrales : 1960, B1, 87,88

### Historique

Edifice 17e siècle ; chapelle construite en 1671 ; corps de logis remanié (escalier extérieur, décor intérieur) et agrandi (corps secondaire nord) 1ère moitié 19e siècle (vers 1828).

Edifice du 17e siècle ; remaniement important du corps de logis (escalier extérieur, décor intérieur) et adjonction du corps postérieur autour de 1828. Le corps de logis principal a été surbaissé au cours du 20e siècle.

(*Elise Laurenceau, Inventaire des châteaux du 19e siècle en Bretagne, 2004*)

Période(s) principale(s) : 3e quart 17e siècle

Période(s) secondaire(s) : 2e quart 19e siècle, 20e siècle

Dates : 1671 (porte la date), 1828 (daté par source)

### Description

#### Éléments descriptifs

Matériau(x) du gros-oeuvre, mise en oeuvre et revêtement : granite ; schiste ; calcaire ; enduit ; moellon

Matériau(x) de couverture : ardoise

Étage(s) ou vaisseau(x) : 1 étage carré, 3 étages carrés, 1 vaisseau

Couvrements : lambris de couverture

Élévations extérieures : élévation ordonnancée

Type(s) de couverture : toit à longs pans ; croupe

Escaliers : escalier de distribution extérieur : escalier en fer-à-cheval

#### Typologies et état de conservation

Typologies : agrandissement. ; Néoclassique

État de conservation : remanié

## Statut, intérêt et protection

Statut de la propriété : propriété privée

## Références documentaires

### Documents figurés

- **Fleurigné (I. et V.) Le château de Bois Février**  
A.D. 35. Fonds Lagrée : 6 Fi (cartes postales anciennes).  
Archives départementales d'Ille-et-Vilaine

### Bibliographie

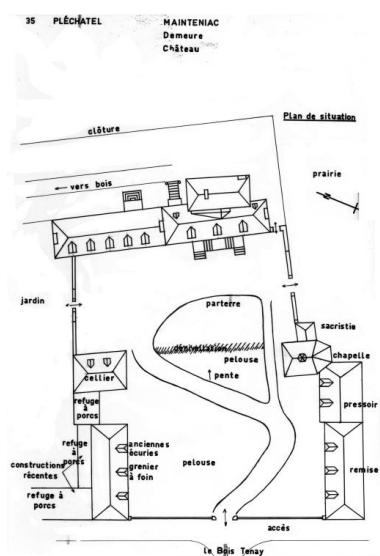
- **Le département d'Ille-et-Vilaine : histoire, archéologie, monuments**  
BANÉAT, Paul. **Le département d'Ille-et-Vilaine : histoire, archéologie, monuments**. Rennes : Librairie Moderne J. Larcher, 1927-1929, 4 vol.  
t. 3, p. 97

## Annexe 1

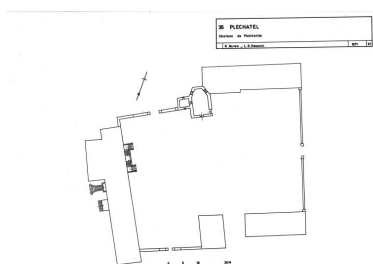
### Etude d'inventaire sur le canton de Bain-de-Bretagne, 1967 :

[Lien PDF](#)

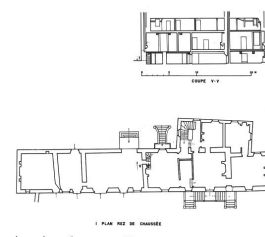
## Illustrations



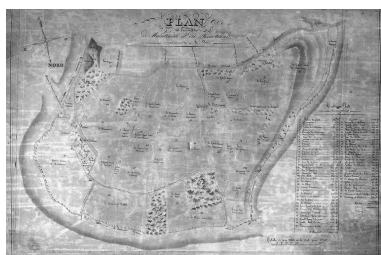
Plan de situation.  
Repro. Guy Artur  
IVR53\_19843501248P



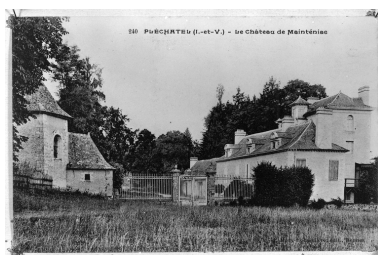
Plan d'ensemble.  
Repro. Guy Artur  
IVR53\_19843501251P



Plan du rez-de-chaussée et coupe V.V.  
Repro. Guy Artur  
IVR53\_19843501235P



Plan ancien des propriétés de  
Mainténiac et du bois Tenay.  
Repro. Guy Artur  
IVR53\_19703500776V



Carte postale ancienne - 240.  
Pléchéâtel (I.-et-V.) - Le château de  
Mainténiac, ensemble des bâtiments.  
Repro. François Dagorn



Carte postale ancienne -  
433. Pléchéâtel (I.-et-V.) -  
Le château de Mainténiac.  
Repro. François Dagorn

IVR53\_19693500096V

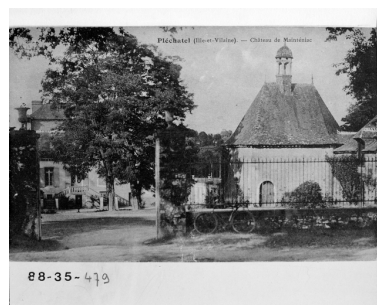


Carte postale ancienne - 401.  
Pléchâtel (I.-et-V.) - Le château  
de Mainténiac, ancienne chapelle.  
Repro. François Dagorn  
IVR53\_19693500097V



Fonds Lagrée - Carte postale  
ancienne : Pléchâtel (I.-et-V.)  
- Le Château de Mainténiac.  
Repro. Guy Artur,  
Repro. Norbert Lambart  
IVR53\_19883500478X

IVR53\_19693500095V



Fonds Lagrée - Carte postale  
ancienne : Pléchâtel (Ille-et-  
Vilaine) - Château de Mainténiac.  
Repro. Guy Artur,  
Repro. Norbert Lambart  
IVR53\_19883500479X



Vue aérienne sud ouest.  
Phot. G.A.L.A.T.  
IVR53\_19713500214V



Vue aérienne nord ouest.  
Phot. G.A.L.A.T.  
IVR53\_19713500215V



Vue générale.  
Phot. Guy Artur  
IVR53\_19703500712V



Vue de situation ouest.  
Phot. Guy Artur  
IVR53\_19703500701V



Vue de situation sud est.  
Phot. Guy Artur  
IVR53\_19703500718X



Vue de situation sud.  
Phot. Guy Artur  
IVR53\_19703500708V



Corps de logis, élévation sud.  
Phot. Guy Artur  
IVR53\_19703500705V



Corps de logis, vue nord est.  
Phot. Guy Artur  
IVR53\_19703500822X



Cour intérieure, vue générale sud.  
Phot. Guy Artur  
IVR53\_19703500704V



Cour intérieure, vue générale est ouest.  
Phot. Guy Artur  
IVR53\_19703500858V



Cour intérieure, aile sud.  
Phot. Guy Artur  
IVR53\_19703500706V



Cour intérieure, vue générale sud ouest.  
Phot. Guy Artur  
IVR53\_19703500707V



Cour intérieure, vue nord ouest.  
Phot. Guy Artur  
IVR53\_19703500710V



Cour intérieure, vue nord ouest.  
Phot. Guy Artur  
IVR53\_19703500713V



Porte de communication entre la cour et le jardin.  
Phot. Guy Artur  
IVR53\_19703500709V



Vue générale nord.



Façade principale, vue générale.  
Phot. Guy Artur  
IVR53\_19703500702V



Façade principale, vue de détail du perron.  
Phot. Guy Artur  
IVR53\_19703500717V

Phot. Guy Artur  
IVR53\_19703500821X



Façade principale, vue  
de détail de la lucarne.  
Phot. Guy Artur  
IVR53\_19703500711V



Cadran solaire, vue générale.  
Phot. Guy Artur  
IVR53\_19703500703V



Dépendances, vue générale sud.  
Phot. Guy Artur  
IVR53\_19703500720X



Dépendances, pressoir,  
face sud, vue générale.  
Phot. Guy Artur  
IVR53\_19703500719X



Chapelle, vue générale nord ouest.  
Phot. Guy Artur  
IVR53\_19703500716V



Chapelle, vue générale nord est.  
Phot. Guy Artur  
IVR53\_19703500715V



Chapelle, vue générale sud est.  
Phot. Guy Artur  
IVR53\_19703500714V



façade nord, vue de détail  
du linteau et de l'inscription.  
Phot. Guy Artur  
IVR53\_19703500852X

Escalier intérieur, vue générale.  
Phot. Guy Artur  
IVR53\_19703500843V

Salle à manger,  
cheminée, vue générale.  
Phot. Guy Artur  
IVR53\_19703500838V

Petit salon, cheminée, vue générale.  
Phot. Guy Artur  
IVR53\_19703500840V

Petit salon, placard, vue générale.  
Phot. Guy Artur  
IVR53\_19703500841V

Grand salon, cheminée, vue générale.  
Phot. Guy Artur  
IVR53\_19703500842V

Salle de séjour,  
cheminée, vue générale.  
Phot. Guy Artur  
IVR53\_19703500823V

Salle de séjour, cheminée,  
vue de détail du pilastre.  
Phot. Guy Artur  
IVR53\_19703500824V

Salle de séjour, cheminée,  
vue de détail du piedroit.  
Phot. Guy Artur  
IVR53\_19703500820X

Salle de séjour, porte, vue générale.  
Phot. Guy Artur  
IVR53\_19703500825V

Salle à manger, porte et  
lambris, vue générale.  
Phot. Guy Artur  
IVR53\_19703500839V

Tapiserie.  
Phot. Service régional de  
l'Inventaire de Bretagne  
IVR53\_19713500442VA

Chapelle, vue générale  
intérieure nord sud.  
Phot. Guy Artur  
IVR53\_19703500850V

Chapelle, vue générale  
intérieure sud nord.  
Phot. Guy Artur  
IVR53\_19703500851V

Chapelle, porte ouest, face antérieure.  
Phot. Guy Artur  
IVR53\_19703500855X

Chapelle, chœur,  
crédence, vue générale.  
Phot. Guy Artur  
IVR53\_19703500853X

Retable de la chapelle, vue générale.  
Phot. Guy Artur  
IVR53\_19703500770V



Retable de la chapelle, porte  
du tabernacle, vue de détail.  
Phot. Guy Artur  
IVR53\_19703500771V



Chapelle, Stalles, vue générale.  
Phot. Guy Artur  
IVR53\_19703500854X



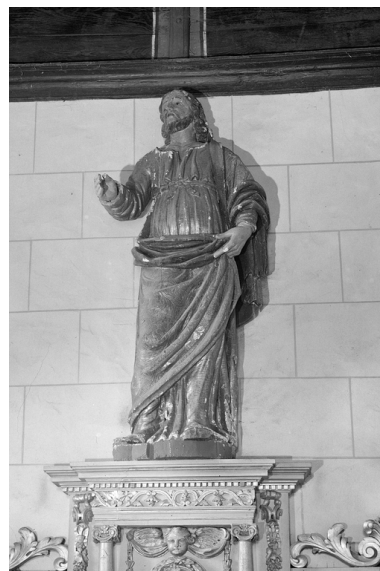
Chapelle, statuette  
d'angelot, n°1 d'une paire.  
Phot. Guy Artur  
IVR53\_19703500762V



Chapelle, statuette  
d'angelot, n°1 d'une paire.  
Phot. Guy Artur  
IVR53\_19703500763V



Chapelle, statue de  
saint Jean-Baptiste.  
Phot. Guy Artur  
IVR53\_19703500766V



Chapelle, statue de saint Joseph.  
Phot. Guy Artur  
IVR53\_19703500767V



Chapelle, statuette de sainte Marthe.  
Phot. Guy Artur  
IVR53\_19703500765V



Chapelle, statue de saint Martin.  
Phot. Guy Artur  
IVR53\_19703500764V



Chapelle, statuette de  
la Vierge à l'Enfant.  
Phot. Guy Artur  
IVR53\_19703500744V



Chapelle, statue de Christ  
en croix, fragments.  
Phot. Guy Artur  
IVR53\_19703500768V



Chapelle, bas-relief : La Flagellation.  
Phot. Guy Artur  
IVR53\_19703500761V



Chapelle, ciboire, vue générale.  
Phot. Guy Artur  
IVR53\_19713500262V



Chapelle, ciboire, vue  
de détail du couvercle.  
Phot. Guy Artur  
IVR53\_19713500263V



Chapelle, statue de  
saint Jean l'Évangéliste.  
Phot. Guy Artur  
IVR53\_19703500769V

## Dossiers liés

### Dossiers de synthèse :

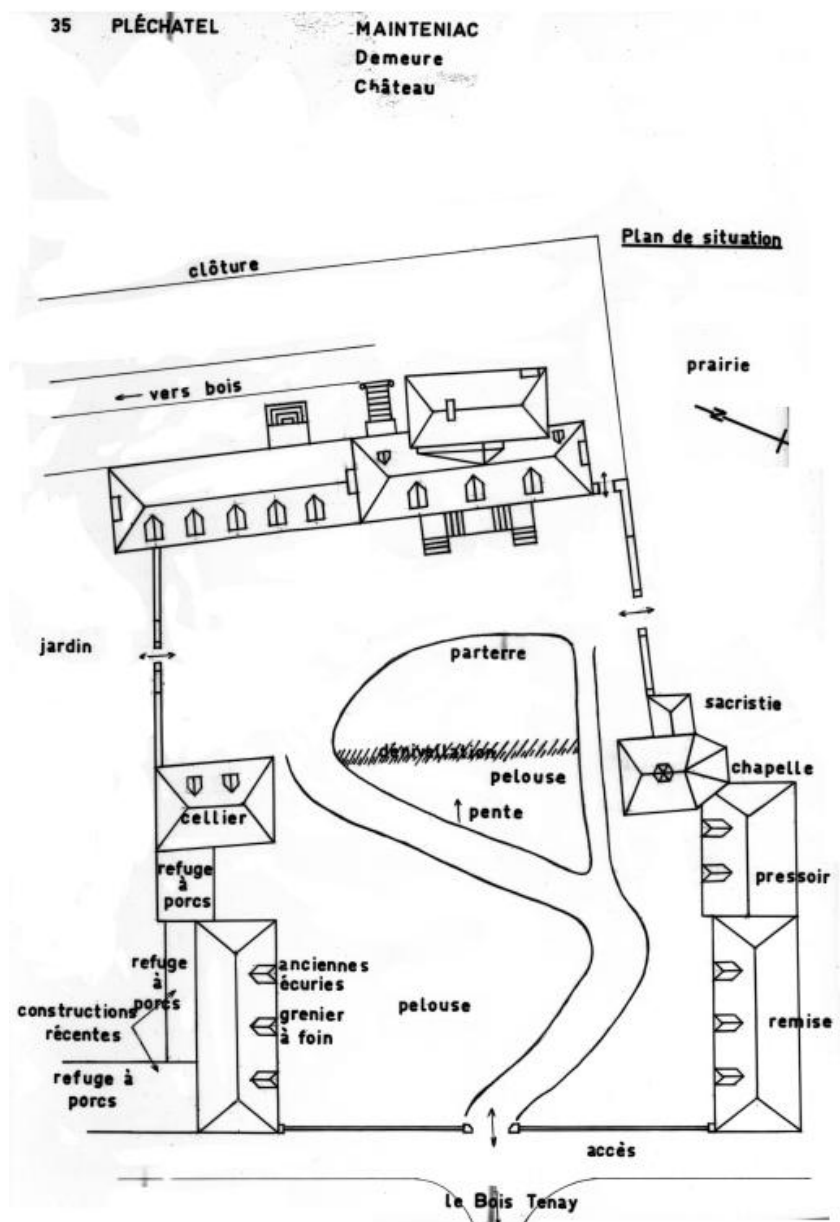
Les châteaux du 19<sup>e</sup> siècle en Bretagne (IA35046224)

Présentation de la commune de Pléchâtel (IA35041781) Bretagne, Ille-et-Vilaine, Pléchâtel

### Oeuvre(s) contenue(s) :

Auteur(s) du dossier : Service régional de l'Inventaire de Bretagne, Elise Lauranceau

Copyright(s) : (c) Inventaire général



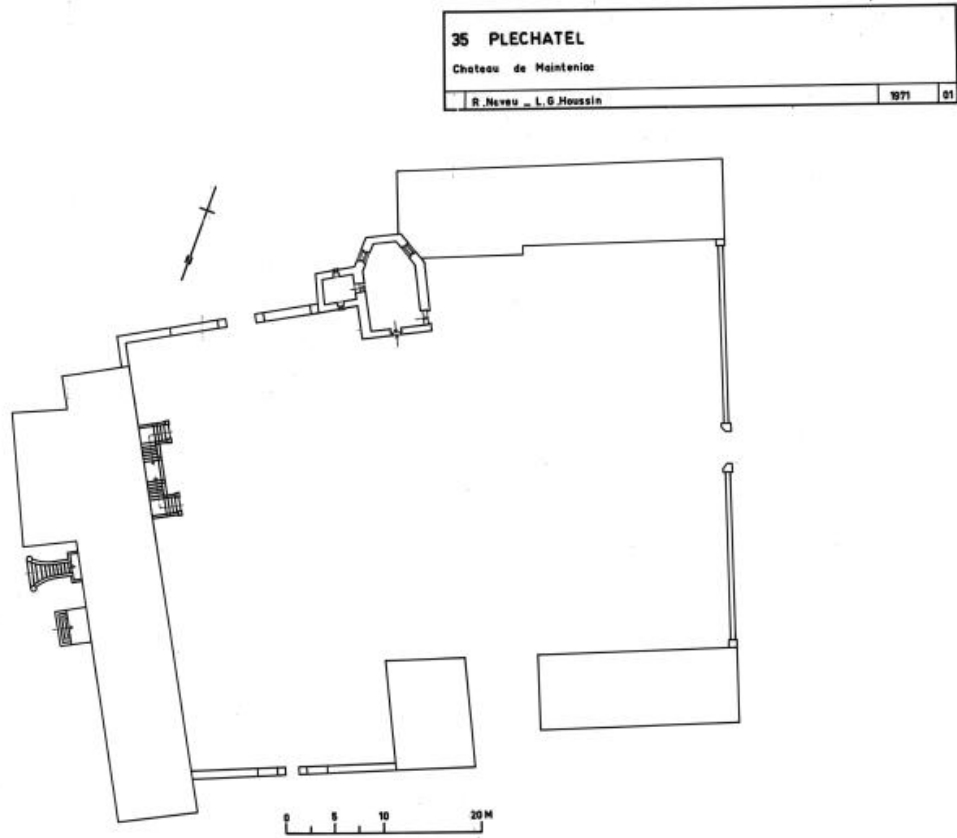
Plan de situation.

IVR53\_19843501248P

Auteur de l'illustration (reproduction) : Guy Artur

(c) Inventaire général, ADAGP

reproduction soumise à autorisation du titulaire des droits d'exploitation



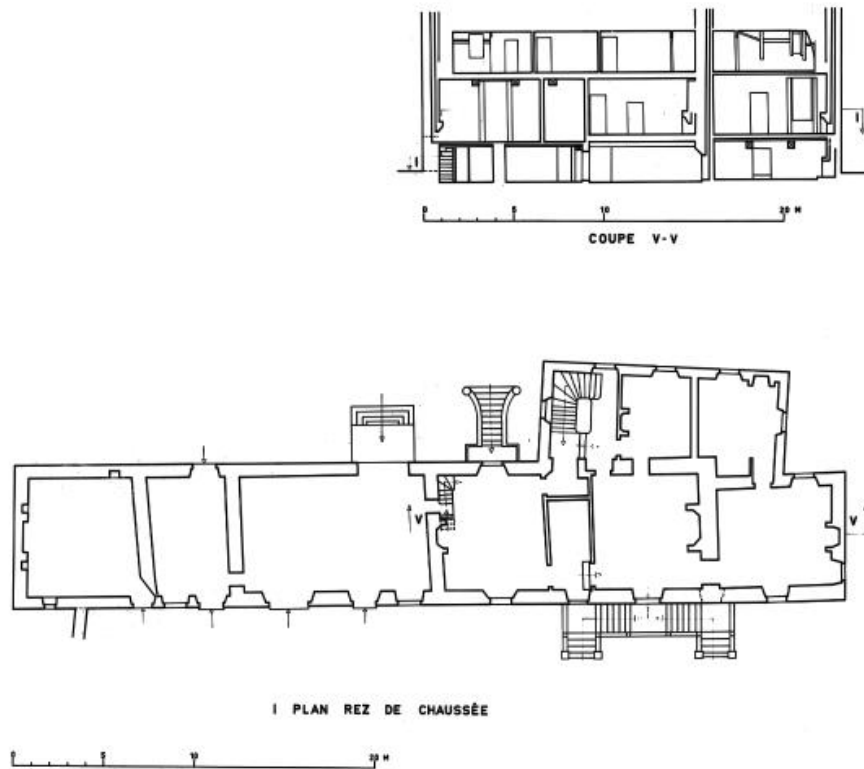
Plan d'ensemble.

IVR53\_19843501251P

Auteur de l'illustration (reproduction) : Guy Artur

(c) Inventaire général, ADAGP

reproduction soumise à autorisation du titulaire des droits d'exploitation



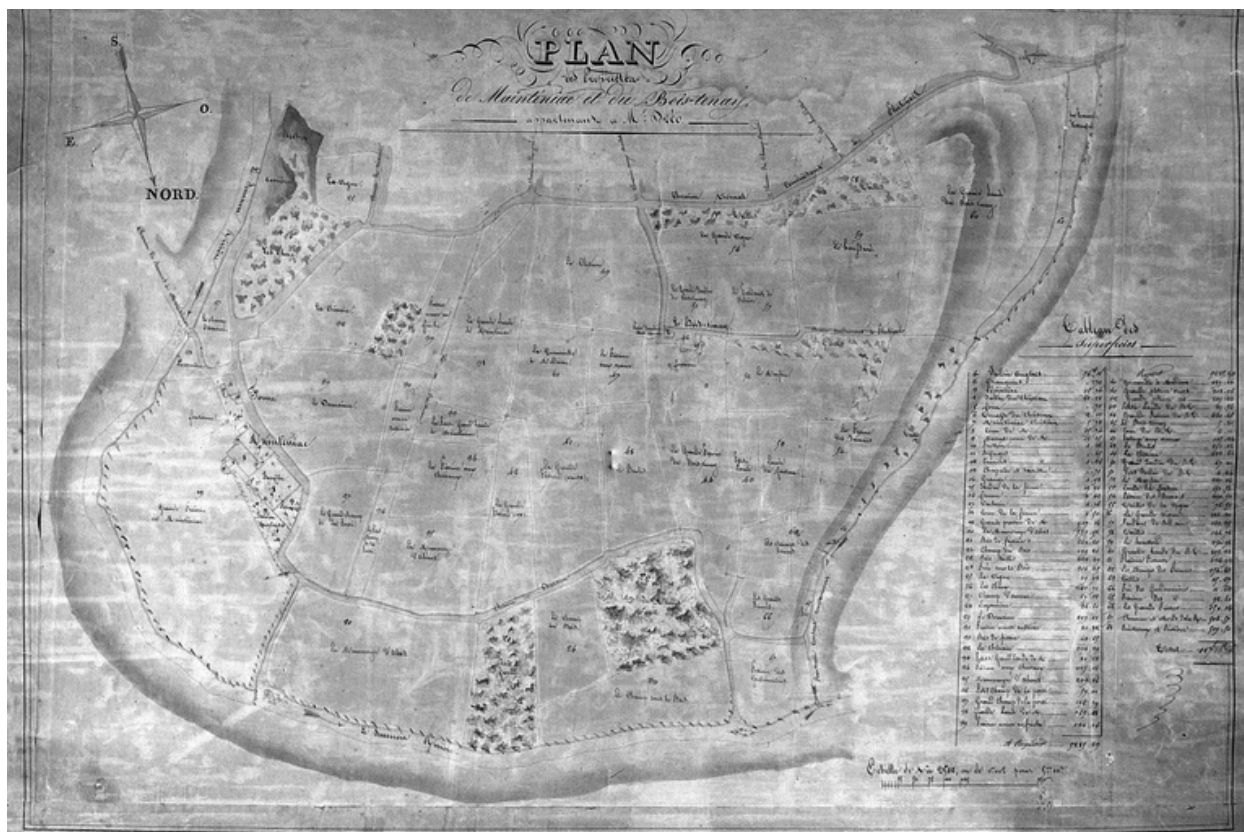
Plan du rez-de-chaussée et coupe V.V.

IVR53\_19843501235P

Auteur de l'illustration (reproduction) : Guy Artur

(c) Inventaire général, ADAGP

reproduction soumise à autorisation du titulaire des droits d'exploitation



Plan ancien des propriétés de Mainteniac et du bois Tenay.

IVR53\_19703500776V

Auteur de l'illustration (reproduction) : Guy Artur

(c) Inventaire général, ADAGP

reproduction soumise à autorisation du titulaire des droits d'exploitation



Carte postale ancienne - 240. Pléchâtel (I.-et-V.) - Le château de Mainténiac, ensemble des bâtiments.

Référence du document reproduit :

- **Carte postale ancienne - 240. Pléchâtel (I.-et-V.) - Le château de Mainténiac, ensemble des bâtiments.**  
Archives départementales d'Ille-et-Vilaine

IVR53\_19693500096V

Auteur de l'illustration (reproduction) : François Dagorn

(c) Inventaire général, ADAGP

reproduction soumise à autorisation du titulaire des droits d'exploitation



Carte postale ancienne - 433. Pléchâtel (I.-et-V.) - Le château de Mainténiac.

Référence du document reproduit :

- **Carte postale ancienne - 433. Pléchâtel (I.-et-V.) - Le château de Mainténiac.**  
Archives départementales d'Ille-et-Vilaine

IVR53\_19693500095V

Auteur de l'illustration (reproduction) : François Dagorn

(c) Inventaire général, ADAGP

reproduction soumise à autorisation du titulaire des droits d'exploitation



Carte postale ancienne - 401. Pléchâtel (I.-et-V.) - Le château de Mainténiac, ancienne chapelle.

Référence du document reproduit :

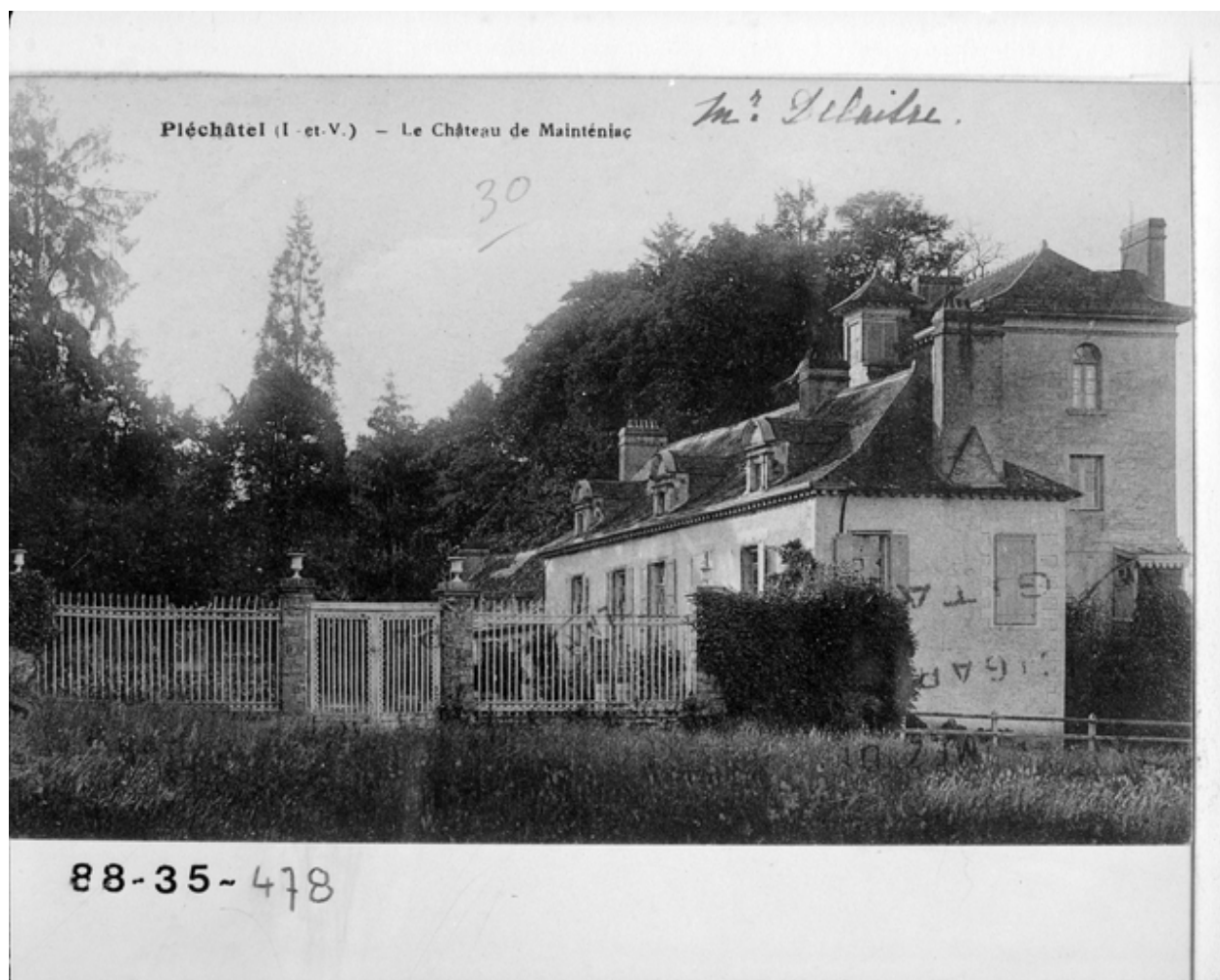
- **Carte postale ancienne - 401. Pléchâtel (I.-et-V.) - Le château de Mainténiac, ancienne chapelle.**  
Archives départementales d'Ille-et-Vilaine

IVR53\_19693500097V

Auteur de l'illustration (reproduction) : François Dagorn

(c) Inventaire général, ADAGP

reproduction soumise à autorisation du titulaire des droits d'exploitation



Fonds Lagrée - Carte postale ancienne : Pléchâtel (I.-et-V.) - Le Château de Mainténiac.

Référence du document reproduit :

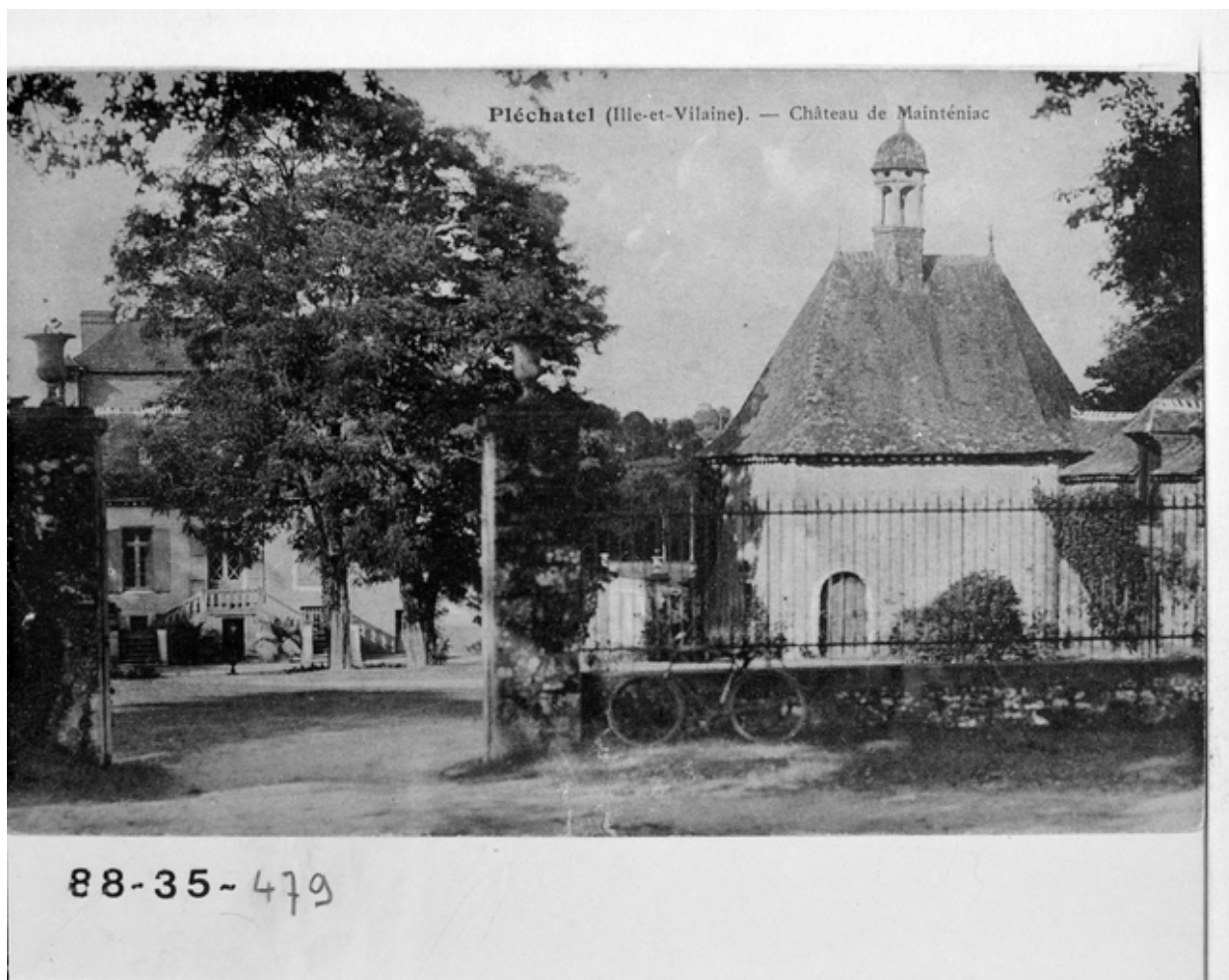
- **Fonds Lagrée - Carte postale ancienne : Pléchâtel (I.-et-V.) - Le Château de Mainténiac.**  
Archives départementales d'Ille-et-Vilaine : 8Fi

IVR53\_19883500478X

Auteur de l'illustration (reproduction) : Guy Artur, Auteur de l'illustration (reproduction) : Norbert Lambart

(c) Inventaire général, ADAGP

reproduction soumise à autorisation du titulaire des droits d'exploitation



Fonds Lagrée - Carte postale ancienne : Pléchâtel (Ille-et-Vilaine) - Château de Mainténiac.

Référence du document reproduit :

- **Fonds Lagrée - Carte postale ancienne : Pléchâtel (Ille-et-Vilaine) - Château de Mainténiac.**  
Archives départementales d'Ille-et-Vilaine : 8Fi

IVR53\_19883500479X

Auteur de l'illustration (reproduction) : Guy Artur, Auteur de l'illustration (reproduction) : Norbert Lambart

(c) Inventaire général, ADAGP

reproduction soumise à autorisation du titulaire des droits d'exploitation



Vue aérienne sud ouest.

IVR53\_19713500214V

Auteur de l'illustration : G.A.L.A.T.

(c) Inventaire général, ADAGP

reproduction soumise à autorisation du titulaire des droits d'exploitation



Vue aérienne nord ouest.

IVR53\_19713500215V

Auteur de l'illustration : G.A.L.A.T.

(c) Inventaire général, ADAGP

reproduction soumise à autorisation du titulaire des droits d'exploitation



Vue générale.

IVR53\_19703500712V

Auteur de l'illustration : Guy Artur

(c) Inventaire général, ADAGP

reproduction soumise à autorisation du titulaire des droits d'exploitation



Vue de situation ouest.

IVR53\_19703500701V

Auteur de l'illustration : Guy Artur

(c) Inventaire général, ADAGP

reproduction soumise à autorisation du titulaire des droits d'exploitation



Vue de situation sud est.

IVR53\_19703500718X

Auteur de l'illustration : Guy Artur

(c) Inventaire général, ADAGP

reproduction soumise à autorisation du titulaire des droits d'exploitation



Vue de situation sud.

IVR53\_19703500708V

Auteur de l'illustration : Guy Artur

(c) Inventaire général, ADAGP

reproduction soumise à autorisation du titulaire des droits d'exploitation



Corps de logis, élévation sud.

IVR53\_19703500705V

Auteur de l'illustration : Guy Artur

(c) Inventaire général, ADAGP

reproduction soumise à autorisation du titulaire des droits d'exploitation



Corps de logis, vue nord est.

IVR53\_19703500822X

Auteur de l'illustration : Guy Artur

(c) Inventaire général, ADAGP

reproduction soumise à autorisation du titulaire des droits d'exploitation



Cour intérieure, vue générale sud.

IVR53\_19703500704V

Auteur de l'illustration : Guy Artur

(c) Inventaire général, ADAGP

reproduction soumise à autorisation du titulaire des droits d'exploitation



Cour intérieure, vue générale est ouest.

IVR53\_19703500858V

Auteur de l'illustration : Guy Artur

(c) Inventaire général, ADAGP

reproduction soumise à autorisation du titulaire des droits d'exploitation



Cour intérieure, aile sud.

IVR53\_19703500706V

Auteur de l'illustration : Guy Artur

(c) Inventaire général, ADAGP

reproduction soumise à autorisation du titulaire des droits d'exploitation



Cour intérieure, vue générale sud ouest.

IVR53\_19703500707V

Auteur de l'illustration : Guy Artur

(c) Inventaire général, ADAGP

reproduction soumise à autorisation du titulaire des droits d'exploitation



Cour intérieure, vue nord ouest.

IVR53\_19703500710V

Auteur de l'illustration : Guy Artur

(c) Inventaire général, ADAGP

reproduction soumise à autorisation du titulaire des droits d'exploitation



Cour intérieure, vue nord ouest.

IVR53\_19703500713V

Auteur de l'illustration : Guy Artur

(c) Inventaire général, ADAGP

reproduction soumise à autorisation du titulaire des droits d'exploitation



Porte de communication entre la cour et le jardin.

IVR53\_19703500709V

Auteur de l'illustration : Guy Artur

(c) Inventaire général, ADAGP

reproduction soumise à autorisation du titulaire des droits d'exploitation



Vue générale nord.

IVR53\_19703500821X

Auteur de l'illustration : Guy Artur

(c) Inventaire général, ADAGP

reproduction soumise à autorisation du titulaire des droits d'exploitation



Façade principale, vue générale.

IVR53\_19703500702V

Auteur de l'illustration : Guy Artur

(c) Inventaire général, ADAGP

reproduction soumise à autorisation du titulaire des droits d'exploitation



Façade principale, vue de détail du perron.

IVR53\_19703500717V

Auteur de l'illustration : Guy Artur

(c) Inventaire général, ADAGP

reproduction soumise à autorisation du titulaire des droits d'exploitation



Façade principale, vue de détail de la lucarne.

IVR53\_19703500711V

Auteur de l'illustration : Guy Artur

(c) Inventaire général, ADAGP

reproduction soumise à autorisation du titulaire des droits d'exploitation



Dépendances, vue générale sud.

IVR53\_19703500720X

Auteur de l'illustration : Guy Artur

(c) Inventaire général, ADAGP

reproduction soumise à autorisation du titulaire des droits d'exploitation



Dépendances, pressoir, face sud, vue générale.

IVR53\_19703500719X

Auteur de l'illustration : Guy Artur

(c) Inventaire général, ADAGP

reproduction soumise à autorisation du titulaire des droits d'exploitation



Cadran solaire, vue générale.

IVR53\_19703500703V

Auteur de l'illustration : Guy Artur

(c) Inventaire général, ADAGP

reproduction soumise à autorisation du titulaire des droits d'exploitation



Chapelle, vue générale nord ouest.

IVR53\_19703500716V

Auteur de l'illustration : Guy Artur

(c) Inventaire général, ADAGP

reproduction soumise à autorisation du titulaire des droits d'exploitation



Chapelle, vue générale nord est.

IVR53\_19703500715V

Auteur de l'illustration : Guy Artur

(c) Inventaire général, ADAGP

reproduction soumise à autorisation du titulaire des droits d'exploitation



Chapelle, vue générale sud est.

IVR53\_19703500714V

Auteur de l'illustration : Guy Artur

(c) Inventaire général, ADAGP

reproduction soumise à autorisation du titulaire des droits d'exploitation



façade nord, vue de détail du linteau et de l'inscription.

IVR53\_19703500852X

Auteur de l'illustration : Guy Artur

(c) Inventaire général, ADAGP

reproduction soumise à autorisation du titulaire des droits d'exploitation

Escalier intérieur, vue générale.

IVR53\_19703500843V

Auteur de l'illustration : Guy Artur

(c) Inventaire général, ADAGP

reproduction soumise à autorisation du titulaire des droits d'exploitation

Salle à manger, cheminée, vue générale.

IVR53\_19703500838V

Auteur de l'illustration : Guy Artur

(c) Inventaire général, ADAGP

reproduction soumise à autorisation du titulaire des droits d'exploitation

Petit salon, cheminée, vue générale.

IVR53\_19703500840V

Auteur de l'illustration : Guy Artur

(c) Inventaire général, ADAGP

reproduction soumise à autorisation du titulaire des droits d'exploitation

Petit salon, placard, vue générale.

IVR53\_19703500841V

Auteur de l'illustration : Guy Artur

(c) Inventaire général, ADAGP

reproduction soumise à autorisation du titulaire des droits d'exploitation

Grand salon, cheminée, vue générale.

IVR53\_19703500842V

Auteur de l'illustration : Guy Artur

(c) Inventaire général, ADAGP

reproduction soumise à autorisation du titulaire des droits d'exploitation

Salle de séjour, cheminée, vue générale.

IVR53\_19703500823V

Auteur de l'illustration : Guy Artur

(c) Inventaire général, ADAGP

reproduction soumise à autorisation du titulaire des droits d'exploitation

Salle de séjour, cheminée, vue de détail du pilastre.

IVR53\_19703500824V

Auteur de l'illustration : Guy Artur

(c) Inventaire général, ADAGP

reproduction soumise à autorisation du titulaire des droits d'exploitation

Salle de séjour, cheminée, vue de détail du piedroit.

IVR53\_19703500820X

Auteur de l'illustration : Guy Artur

(c) Inventaire général, ADAGP

reproduction soumise à autorisation du titulaire des droits d'exploitation

Salle de séjour, porte, vue générale.

IVR53\_19703500825V

Auteur de l'illustration : Guy Artur

(c) Inventaire général, ADAGP

reproduction soumise à autorisation du titulaire des droits d'exploitation

Salle à manger, porte et lambris, vue générale.

IVR53\_19703500839V

Auteur de l'illustration : Guy Artur

(c) Inventaire général, ADAGP

reproduction soumise à autorisation du titulaire des droits d'exploitation

Tapisserie.

IVR53\_19713500442VA

Auteur de l'illustration : Service régional de l'Inventaire de Bretagne

(c) Inventaire général, ADAGP

reproduction soumise à autorisation du titulaire des droits d'exploitation

Chapelle, vue générale intérieure nord sud.

IVR53\_19703500850V

Auteur de l'illustration : Guy Artur

(c) Inventaire général, ADAGP

reproduction soumise à autorisation du titulaire des droits d'exploitation

Chapelle, vue générale intérieure sud nord.

IVR53\_19703500851V

Auteur de l'illustration : Guy Artur

(c) Inventaire général, ADAGP

reproduction soumise à autorisation du titulaire des droits d'exploitation

Chapelle, porte ouest, face antérieure.

IVR53\_19703500855X

Auteur de l'illustration : Guy Artur

(c) Inventaire général, ADAGP

reproduction soumise à autorisation du titulaire des droits d'exploitation

Chapelle, chœur, crédence, vue générale.

IVR53\_19703500853X

Auteur de l'illustration : Guy Artur

(c) Inventaire général, ADAGP

reproduction soumise à autorisation du titulaire des droits d'exploitation

Retable de la chapelle, vue générale.

IVR53\_19703500770V

Auteur de l'illustration : Guy Artur

(c) Inventaire général, ADAGP

reproduction soumise à autorisation du titulaire des droits d'exploitation



Retable de la chapelle, porte du tabernacle, vue de détail.

IVR53\_19703500771V

Auteur de l'illustration : Guy Artur

(c) Inventaire général, ADAGP

reproduction soumise à autorisation du titulaire des droits d'exploitation



Chapelle, Stalles, vue générale.

IVR53\_19703500854X

Auteur de l'illustration : Guy Artur

(c) Inventaire général, ADAGP

reproduction soumise à autorisation du titulaire des droits d'exploitation



Chapelle, statuette d'angelot, n°1 d'une paire.

IVR53\_19703500762V

Auteur de l'illustration : Guy Artur

(c) Inventaire général, ADAGP

reproduction soumise à autorisation du titulaire des droits d'exploitation



Chapelle, statuette d'angelot, n°1 d'une paire.

IVR53\_19703500763V

Auteur de l'illustration : Guy Artur

(c) Inventaire général, ADAGP

reproduction soumise à autorisation du titulaire des droits d'exploitation



Chapelle, statue de saint Jean-Baptiste.

IVR53\_19703500766V

Auteur de l'illustration : Guy Artur

(c) Inventaire général, ADAGP

reproduction soumise à autorisation du titulaire des droits d'exploitation



Chapelle, statue de saint Joseph.

IVR53\_19703500767V

Auteur de l'illustration : Guy Artur

(c) Inventaire général, ADAGP

reproduction soumise à autorisation du titulaire des droits d'exploitation



Chapelle, statuette de sainte Marthe.

IVR53\_19703500765V

Auteur de l'illustration : Guy Artur

(c) Inventaire général, ADAGP

reproduction soumise à autorisation du titulaire des droits d'exploitation



Chapelle, statue de saint Martin.

IVR53\_19703500764V

Auteur de l'illustration : Guy Artur

(c) Inventaire général, ADAGP

reproduction soumise à autorisation du titulaire des droits d'exploitation



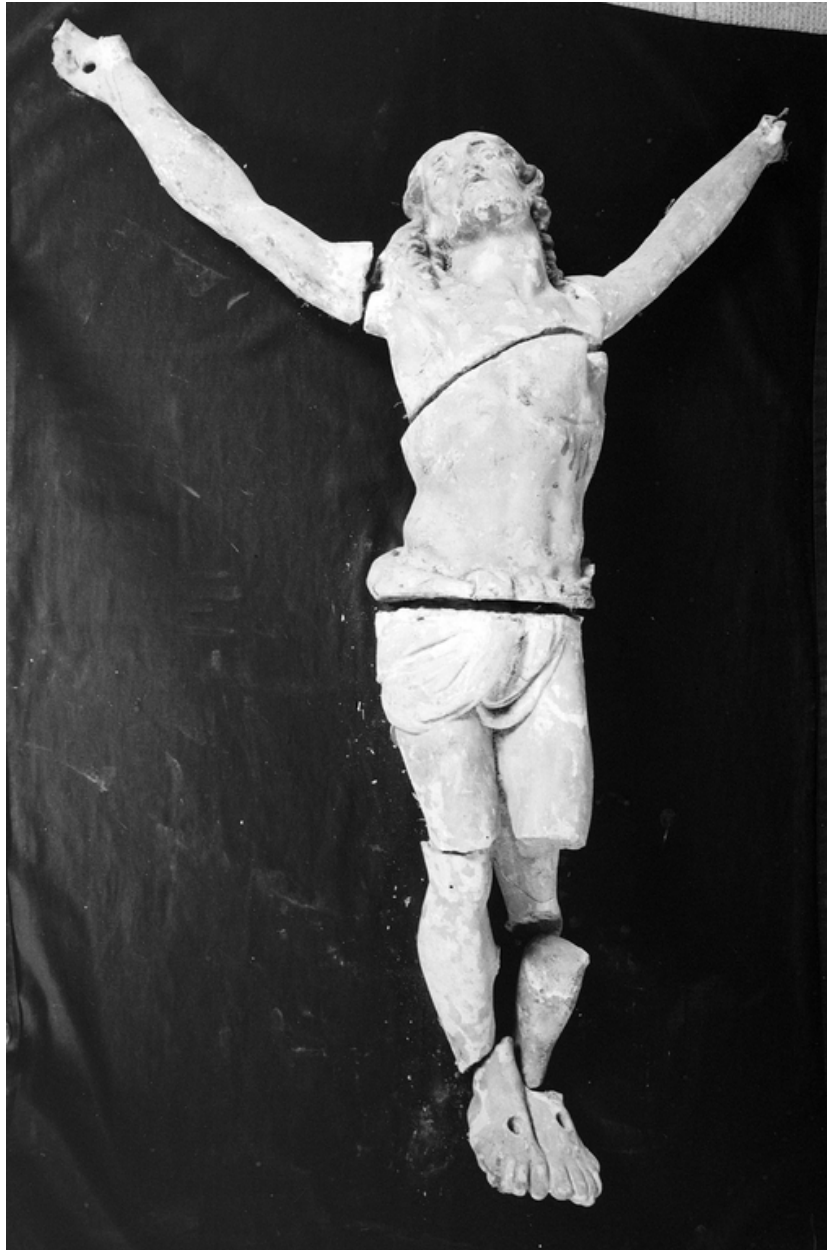
Chapelle, statuette de la Vierge à l'Enfant.

IVR53\_19703500744V

Auteur de l'illustration : Guy Artur

(c) Inventaire général, ADAGP

reproduction soumise à autorisation du titulaire des droits d'exploitation



Chapelle, statue de Christ en croix, fragments.

IVR53\_19703500768V

Auteur de l'illustration : Guy Artur

(c) Inventaire général, ADAGP

reproduction soumise à autorisation du titulaire des droits d'exploitation



Chapelle, bas-relief : La Flagellation.

IVR53\_19703500761V

Auteur de l'illustration : Guy Artur

(c) Inventaire général, ADAGP

reproduction soumise à autorisation du titulaire des droits d'exploitation



Chapelle, ciboire, vue générale.

IVR53\_19713500262V

Auteur de l'illustration : Guy Artur

(c) Inventaire général, ADAGP

reproduction soumise à autorisation du titulaire des droits d'exploitation



Chapelle, ciboire, vue de détail du couvercle.

IVR53\_19713500263V

Auteur de l'illustration : Guy Artur

(c) Inventaire général, ADAGP

reproduction soumise à autorisation du titulaire des droits d'exploitation



Chapelle, statue de saint Jean l'Evangéliste.

IVR53\_19703500769V

Auteur de l'illustration : Guy Artur

(c) Inventaire général, ADAGP

reproduction soumise à autorisation du titulaire des droits d'exploitation