

Bretagne, Morbihan
Campénéac

Chaire à prêcher, église paroissiale Notre-Dame (Campénéac)

Références du dossier

Numéro de dossier : IM56001329
Date de l'enquête initiale : 1984
Date(s) de rédaction : 1985, 1991
Cadre de l'étude : inventaire topographique
Degré d'étude : étudié
Référence du dossier Monument Historique : indexation notice MH en cours

Désignation

Dénomination : chaire à prêcher

Compléments de localisation

Milieu d'implantation : en village
Emplacement dans l'édifice : nef

Historique

Période(s) principale(s) : 2e moitié 19e siècle

Description

La cuve, reposant sur un démon agenouillé, est desservie par un escalier double.

Éléments descriptifs

Catégorie(s) technique(s) : menuiserie, sculpture

Matériaux : chêne taillé, tourné, ajouré

Mesures : h : 704 cm

Représentations :

figure biblique ; démon biblique, agenouillé

figures bibliques ; les Évangélistes

figure biblique ; saint Michel, foulant aux pieds, dragon

ornementation ; arcature

Statut, intérêt et protection

Intérêt de l'œuvre : à signaler

Protections : inscrit au titre objet, 1983/04/28

Statut de la propriété : propriété publique

Présentation

Ce dossier correspond à une transcription numérique d'éléments d'enquêtes antérieures à 2000. Tout enrichissement est le bienvenu.

Annexe 1

Inventaire topographique sur le canton de Ploërmel, 1984 :

Lien [PDF](#)

Illustrations



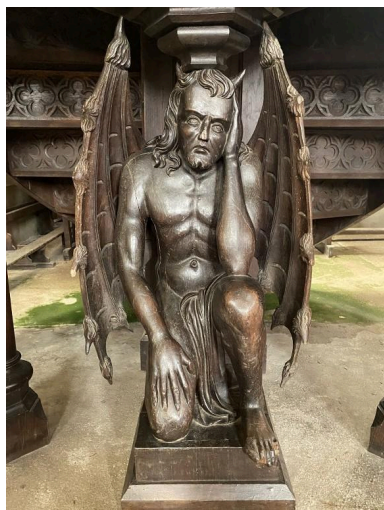
Chaire à prêcher (état en 1984)
Phot. Norbert Lambart
IVR53_19845601390V



Chaire à prêcher, le culot :
un diable (état en 1984)
Phot. Norbert Lambart
IVR53_19845601399X



Vue générale
Phot. Baptiste Oligo
IVR53_20255610621NUCA



Démon agenouillé, vue de face
Phot. Baptiste Oligo
IVR53_20255610623NUCA



Démon agenouillé, vue de côté
Phot. Baptiste Oligo
IVR53_20255610622NUCA

Dossiers liés

Oeuvre(s) contenue(s) :

Oeuvre(s) en rapport :

Le patrimoine mobilier de l'église paroissiale Notre-Dame (Campénéac) (IM56001349) Bretagne, Morbihan, Campénéac

Auteur(s) du dossier : Jean Rocher, Jean-Pierre Ducouret, Isabelle Barbedor
Copyright(s) : (c) Inventaire général



Chaire à prêcher (état en 1984)

IVR53_19845601390V

Auteur de l'illustration : Norbert Lambart

(c) Inventaire général, ADAGP ; (c) Région Bretagne

reproduction soumise à autorisation du titulaire des droits d'exploitation



Chaire à prêcher, le culot : un diable (état en 1984)

IVR53_19845601399X

Auteur de l'illustration : Norbert Lambart

(c) Inventaire général, ADAGP ; (c) Région Bretagne

reproduction soumise à autorisation du titulaire des droits d'exploitation



Vue générale

IVR53_20255610621NUCA

Auteur de l'illustration : Baptiste Oligo

Date de prise de vue : 2025

(c) Pays de Ploërmel

reproduction soumise à autorisation du titulaire des droits d'exploitation



Démon agenouillé, vue de face

IVR53_20255610623NUCA

Auteur de l'illustration : Baptiste Oligo

Date de prise de vue : 2025

(c) Pays de Ploërmel

reproduction soumise à autorisation du titulaire des droits d'exploitation



Démon agenouillé, vue de côté

IVR53_20255610622NUCA

Auteur de l'illustration : Baptiste Oligo

Date de prise de vue : 2025

(c) Pays de Ploërmel

reproduction soumise à autorisation du titulaire des droits d'exploitation