

Bretagne, Morbihan  
Saint-Avé  
Beauregard

## **Château dit manoir de Kerspihuiry, puis château de Beauregard, Beauregard (Saint-Avé)**

### **Références du dossier**

Numéro de dossier : IA00114292

Date de l'enquête initiale : 1987

Date(s) de rédaction : 1991, 2004

Cadre de l'étude : inventaire topographique , enquête thématique régionale Inventaire des châteaux du 19e siècle en Bretagne

Degré d'étude : étudié

### **Désignation**

Dénomination : château

Appellation : dit manoir de Kerspihuiry, puis château de Beauregard

Parties constituantes non étudiées : jardin, bassin, puits, écurie, pigeonnier, chenil, croix monumentale, enclos, logement

### **Compléments de localisation**

Milieu d'implantation : isolé

Références cadastrales : 1811. C 2 555, 553 ; 1844. D 2 409, 408, 410, 405, 406, 412 ; 1985. A R 5, 28

### **Historique**

1er manoir existant en 1514 et appartenant à pierre Rolland ; peut-être reconstruit au 17e siècle et subsistant encore en 1840 (corps nord) ; corps principal actuel construit vers 1750 pour la famille de Montigny ; partie en hémicycle au sud (terminant le corps principal) datée 1783 ; achat vers 1860 par Lucien Douillard, architecte : destruction de la plus grande partie de l'aile nord avec disparition des vestiges de l'ancien manoir, surélévation d'un étage, création d'un avant-corps central, reconstruction de l'escalier ; reconstruction des communs au 19e siècle et vers 1900 ; logement de gardien et puits 18e siècle ; enclos avec fossés détruit fin 19e siècle ; jardin dessiné par Le Nôtre (tradition orale).

Période(s) principale(s) : 17e siècle (?), 18e siècle, 2e moitié 19e siècle

Dates : 1783 (porte la date)

Auteur(s) de l'oeuvre : Lucien Douillard (architecte, attribution par tradition orale), André Le Nôtre (architecte, attribution par tradition orale)

### **Description**

Logis à plan en L ; corps principal enduit à deux étages carrés toit à longs pans terminés par une croupe ronde au sud, noue au nord, escalier tournant à retours avec jour ; corps en retour enduit à deux étages carrés, toit à longs pans, croupe ronde à l'ouest, noue à l'est ; maison de gardien enduit, un étage carré, toit à longs pans, croupe ; écuries enduites, comble à surcroît, toit à longs pans, croupe ; chenil, pigeonnier en moellon et brique, toit à longs pans, appentis, toit en pavillon. Plan allongé, plan en équerre, 9 travées, avant corps, cheminée sur goutterot.

### **Éléments descriptifs**

Matériau(x) du gros-oeuvre, mise en oeuvre et revêtement : granite ; enduit ; moellon ; brique et pierre

Matériau(x) de couverture : ardoise

Plan : plan régulier en L

Étage(s) ou vaisseau(x) : sous-sol, 2 étages carrés

Élévations extérieures : élévation ordonnancée

Type(s) de couverture : toit à longs pans ; croupe ronde ; noue

Escaliers : escalier dans-oeuvre : escalier tournant à retours avec jour ; escalier isolé : escalier symétrique

### Typologies et état de conservation

Typologies : agrandissement ; néoclassique

### Décor

Techniques : sculpture

Représentations : pilastre ; ordre composite ; médaillon ; guirlande ; godron ; acanthe ; marguerite ; colonne ; fronton ; palmette ; ornement végétal ;

Précision sur les représentations :

Sujet : colonne, fronton, support : élévation ouest ; sujet : pilastres cannelés à chapiteaux composites, support : grand salon ovale ; sujet : médaillon avec profil de femme encadré de guirlandes de fleurs, godron, support : imposte des portes du grand salon ; sujet : feuille d'acanthe, en modillon séparées par des marguerites, support : corniche du grand salon ; sujet : palmette encadrée de feuillages, support : lambris de salon.

### Statut, intérêt et protection

Statut de la propriété : propriété privée

### Références documentaires

#### Documents figurés

- **6. SAINT-AVÉ.- Château de Beaugard.** LL. (A.D.35, 6 Fi St-Avé).

#### Bibliographie

- **Le patrimoine des communes du Morbihan.**  
**Le patrimoine des communes du Morbihan.** Collection : Le patrimoine des communes de France. Paris : Flohic éditions 1996, 2 tomes.  
p. 1025  
Région Bretagne (Service de l'Inventaire du patrimoine culturel)

### Annexe 1

#### Inventaire topographique sur la commune de Saint-Avé, 1987 :

Lien [PDF](#)

### Annexe 2

#### Archives

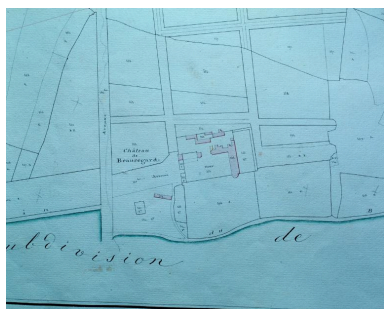
20045606199NUCB : Archives départementales d'Ille-et-Vilaine, 6 Fi Saint-Avé.

19915601166XB : Archives départementales du Morbihan

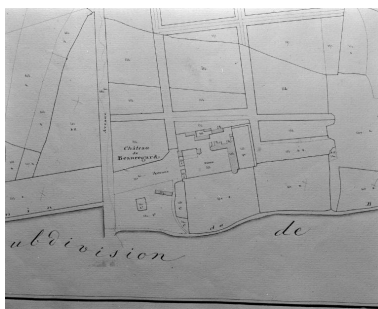
19885601147XB : Archives départementales du Morbihan

19885601146XB : Archives départementales du Morbihan

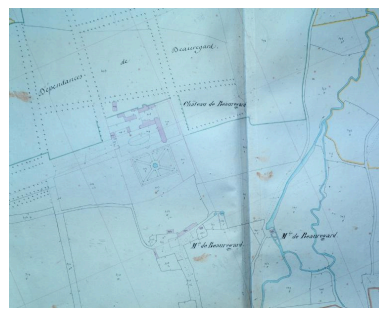
## Illustrations



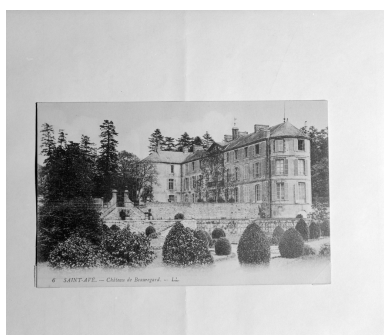
Extrait cadastral 1811, section E2.  
Repro. Guy Artur,  
Repro. Norbert Lambart,  
Phot. Auteur inconnu  
IVR53\_19915601221XA



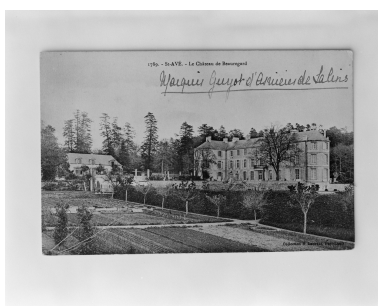
Extrait cadastral 1811, section E2.  
Repro. Guy Artur,  
Repro. Norbert Lambart,  
Phot. Auteur inconnu  
IVR53\_19915601220X



Château, extrait cadastral  
1844, section D2.  
Repro. Guy Artur,  
Repro. Norbert Lambart,  
Phot. Auteur inconnu  
IVR53\_19915601199XA



Château, carte postale ancienne,  
coll. L.L. (Doc. A.D. Morbihan).  
Repro. Guy Artur,  
Repro. Norbert Lambart  
IVR53\_19915601166XB



Château, carte postale ancienne,  
coll. H. Laurent, Port-  
Louis (Doc. A.D. Morbihan).  
Repro. Guy Artur,  
Repro. Norbert Lambart  
IVR53\_19885601147XB



Château, carte postale ancienne,  
coll. L.L. (Doc. A.D. Morbihan).  
Repro. Guy Artur,  
Repro. Norbert Lambart  
IVR53\_19885601146XB



Château, vue de  
situation prise de l'ouest.  
Phot. Guy Artur, Phot.  
Norbert Lambart  
IVR53\_19885601314X



Château, vue de  
situation prise de l'ouest.  
Phot. Guy Artur, Phot.  
Norbert Lambart  
IVR53\_19885601311X



Château, élévation ouest.  
Phot. Guy Artur, Phot.  
Norbert Lambart  
IVR53\_19885601310X



Château, élévation ouest, partie centrale.  
Phot. Guy Artur, Phot. Norbert Lambart  
IVR53\_19885601309X



Château, vue sud-ouest.  
Phot. Guy Artur, Phot. Norbert Lambart  
IVR53\_19885601305X



Château, élévation sud.  
Phot. Guy Artur, Phot. Norbert Lambart  
IVR53\_19885601307X



Château, élévation nord.  
Phot. Guy Artur, Phot. Norbert Lambart  
IVR53\_19885601300X



Château, élévation est.  
Phot. Guy Artur, Phot. Norbert Lambart  
IVR53\_19885601303X



Château, jardin, bassin, escalier, vue vers le sud.  
Phot. Guy Artur, Phot. Norbert Lambart  
IVR53\_19885601304X



Château, jardin, bassin, escalier, vue vers le nord.  
Phot. Guy Artur, Phot. Norbert Lambart  
IVR53\_19885601306X



Château, chenil, colombier.  
Phot. Guy Artur, Phot. Norbert Lambart  
IVR53\_19885601301X



Château, chenil, colombier.  
Phot. Guy Artur, Phot. Norbert Lambart  
IVR53\_19885601302X



Château, écuries, vue  
générale sud-ouest.  
Phot. Guy Artur, Phot.  
Norbert Lambart  
IVR53\_19885601312X



Château, écuries, élévation  
sud, partie centrale.  
Phot. Guy Artur, Phot.  
Norbert Lambart  
IVR53\_19885601313X



Château, puits.  
Phot. Guy Artur, Phot.  
Norbert Lambart  
IVR53\_19885601308X

## Dossiers liés

### Dossiers de synthèse :

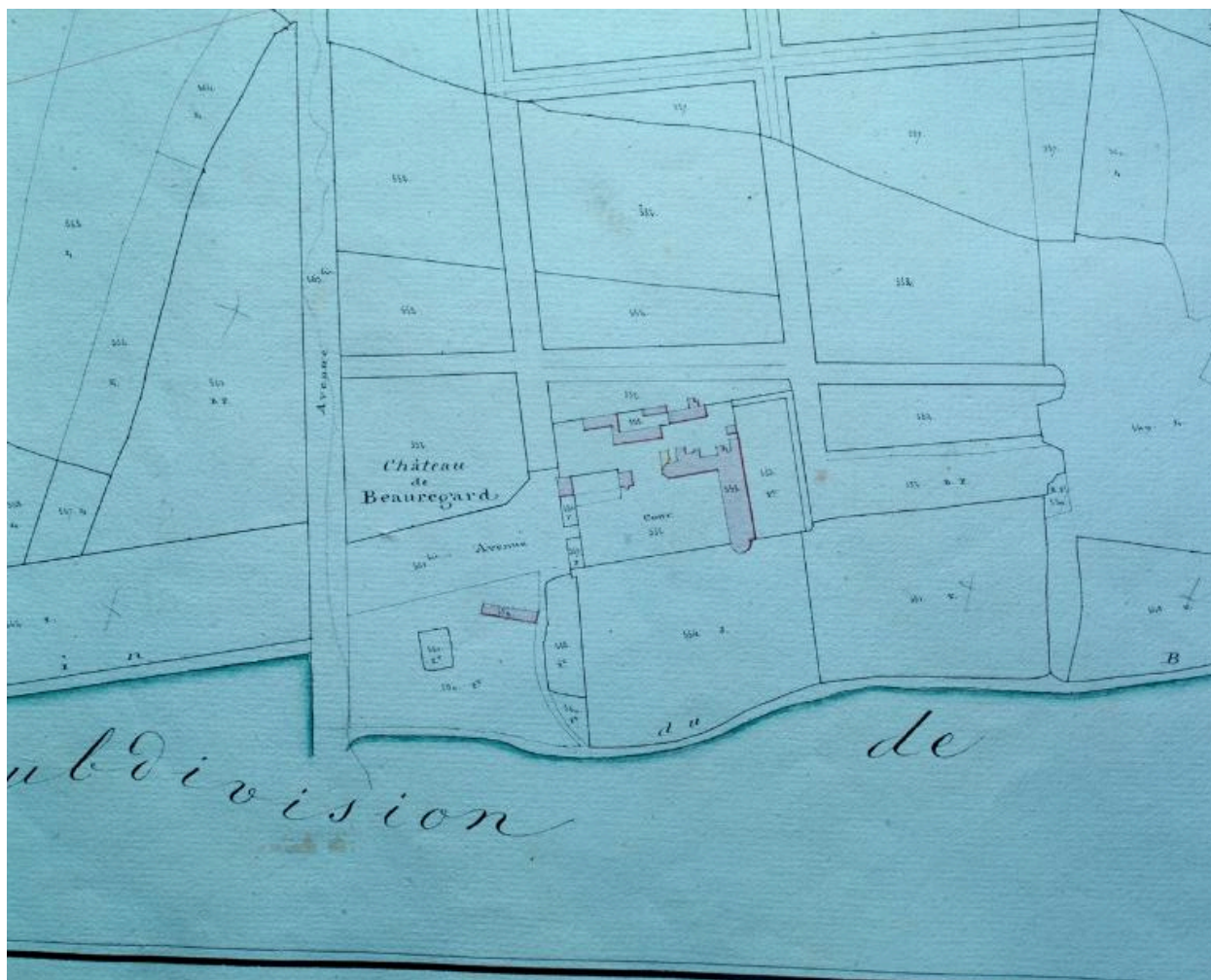
Les châteaux du 19<sup>e</sup> siècle en Bretagne (IA35046224)

Présentation de la commune de Saint-Avé (IA00114280) Bretagne, Morbihan, Saint-Avé

### Oeuvre(s) contenue(s) :

Auteur(s) du dossier : Catherine Toscer, Elise Lauranceau

Copyright(s) : (c) Inventaire général



Extrait cadastral 1811, section E2.

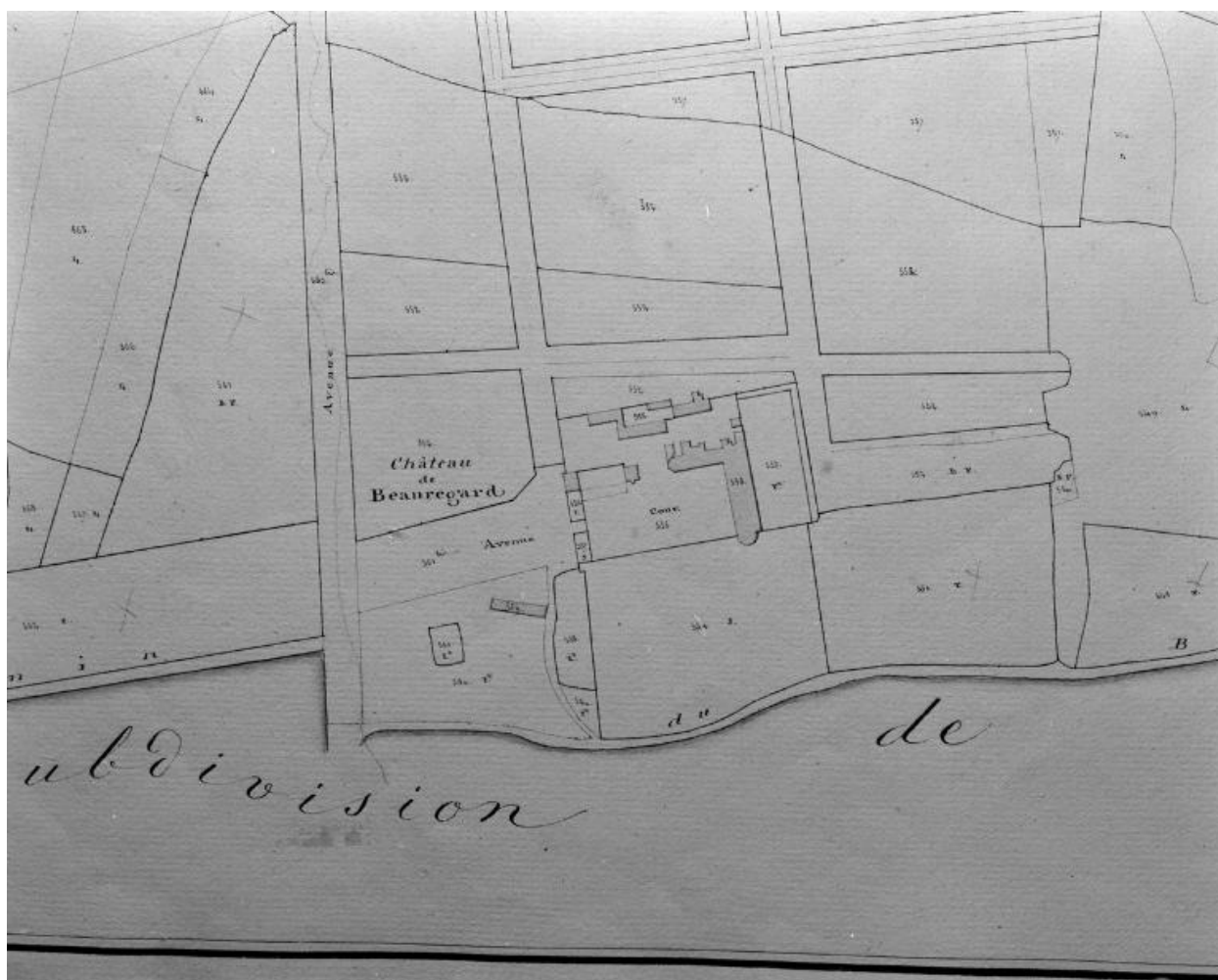
IVR53\_19915601221XA

Auteur de l'illustration (reproduction) : Guy Artur, Auteur de l'illustration (reproduction) : Norbert Lambart, Auteur de l'illustration : Auteur inconnu

Technique de relevé : relevé manuel ;

(c) Inventaire général, ADAGP

reproduction soumise à autorisation du titulaire des droits d'exploitation



Extrait cadastral 1811, section E2.

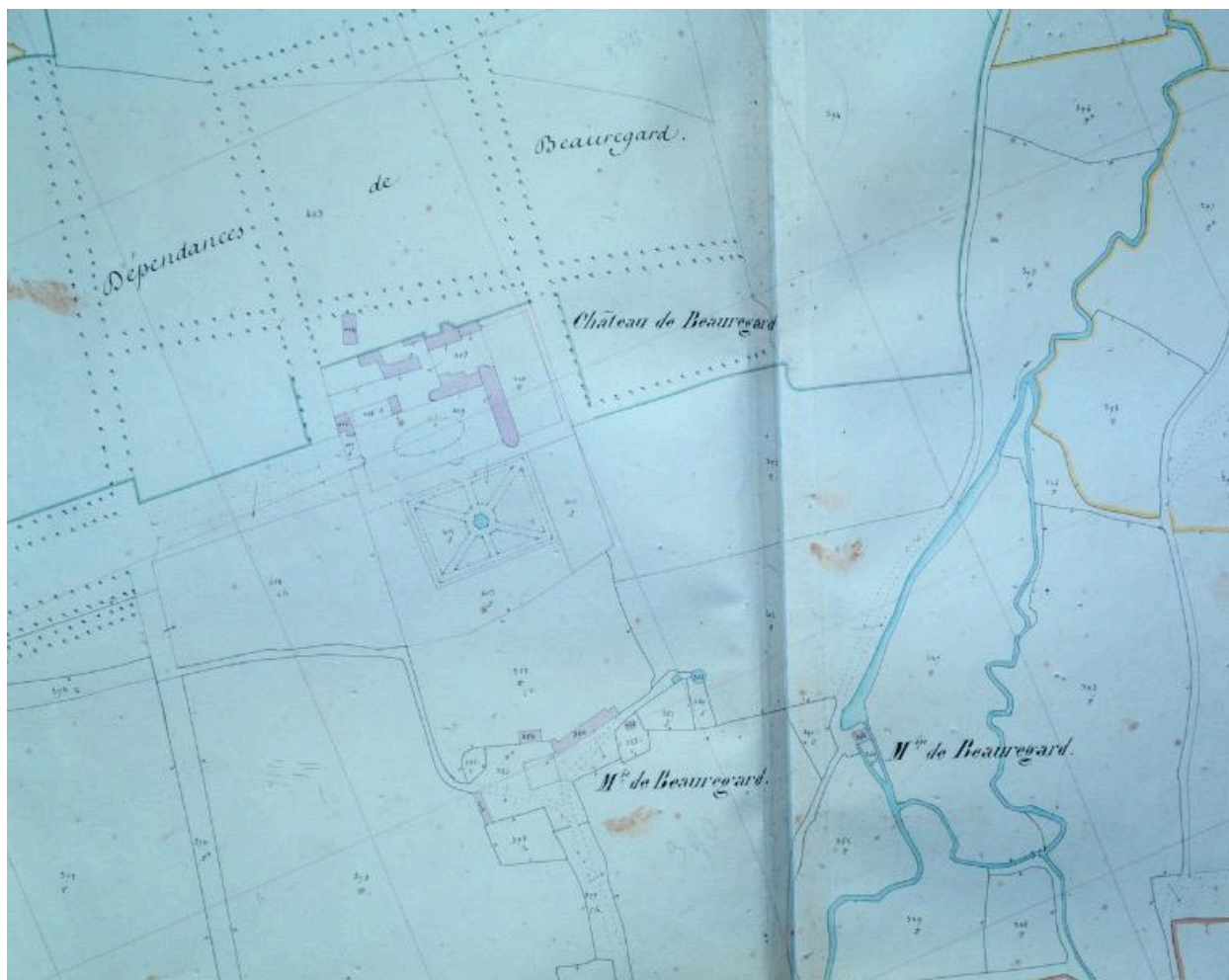
IVR53\_19915601220X

Auteur de l'illustration (reproduction) : Guy Artur, Auteur de l'illustration (reproduction) : Norbert Lambart, Auteur de l'illustration : Auteur inconnu

Technique de relevé : relevé manuel ;

(c) Inventaire général, ADAGP

reproduction soumise à autorisation du titulaire des droits d'exploitation



Château, extrait cadastral 1844, section D2.

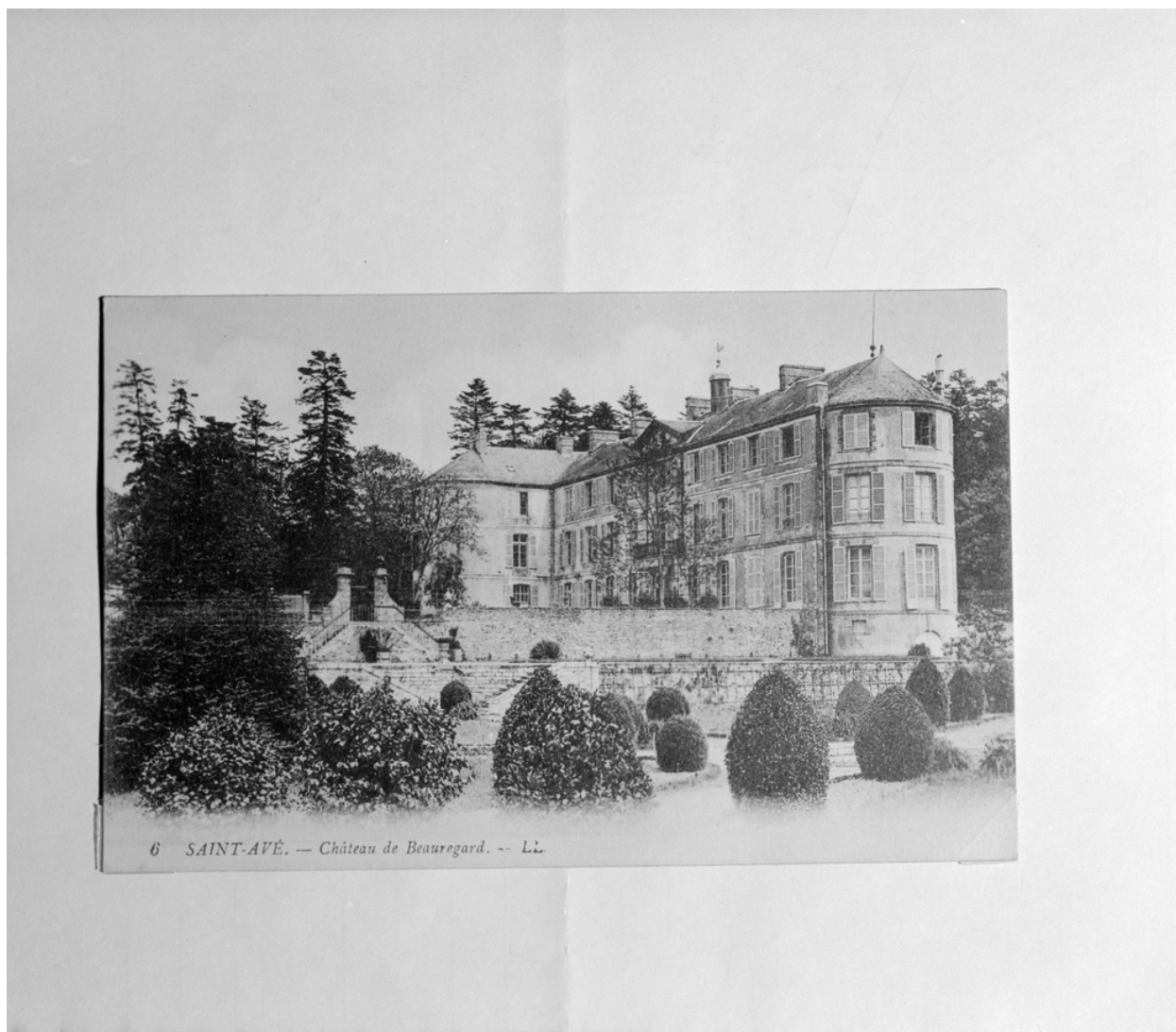
IVR53\_19915601199XA

Auteur de l'illustration (reproduction) : Guy Artur, Auteur de l'illustration (reproduction) : Norbert Lambart, Auteur de l'illustration : Auteur inconnu

Technique de relevé : relevé manuel ;

(c) Inventaire général, ADAGP

reproduction soumise à autorisation du titulaire des droits d'exploitation



Château, carte postale ancienne, coll. L.L. (Doc. A.D. Morbihan).

Référence du document reproduit :

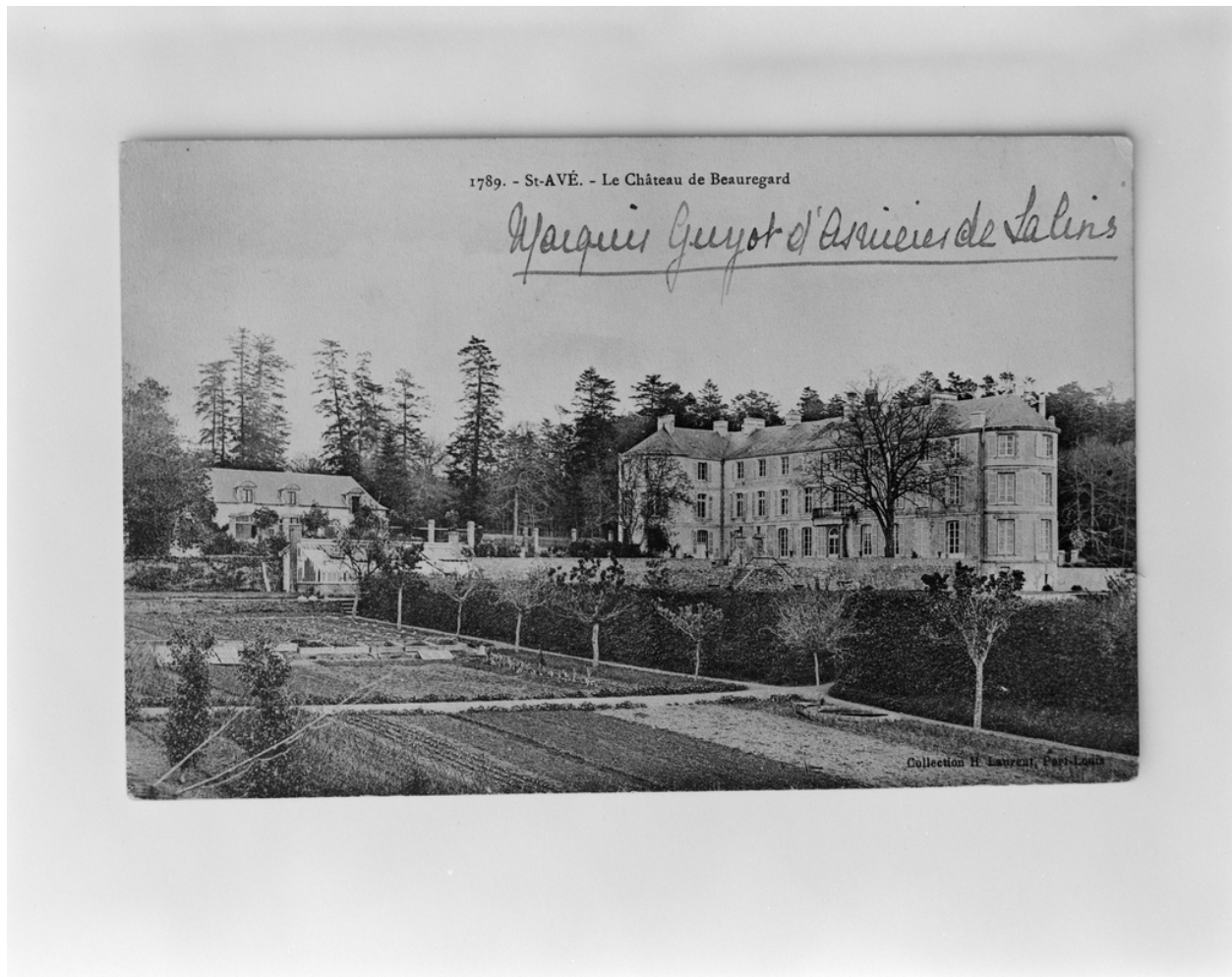
- Collection L. L. Carte postale ancienne.  
Archives départementales du Morbihan

IVR53\_19915601166XB

Auteur de l'illustration (reproduction) : Guy Artur, Auteur de l'illustration (reproduction) : Norbert Lambart

(c) Inventaire général, ADAGP

reproduction soumise à autorisation du titulaire des droits d'exploitation



Château, carte postale ancienne, coll. H. Laurent, Port-Louis (Doc. A.D. Morbihan).

Référence du document reproduit :

- Collection H. Laurent. Carte postale ancienne.  
Archives départementales du Morbihan

IVR53\_19885601147XB

Auteur de l'illustration (reproduction) : Guy Artur, Auteur de l'illustration (reproduction) : Norbert Lambart

(c) Inventaire général, ADAGP

reproduction soumise à autorisation du titulaire des droits d'exploitation



Château, carte postale ancienne, coll. L.L. (Doc. A.D. Morbihan).

Référence du document reproduit :

- Collection L. L. Carte postale ancienne.  
Archives départementales du Morbihan

IVR53\_19885601146XB

Auteur de l'illustration (reproduction) : Guy Artur, Auteur de l'illustration (reproduction) : Norbert Lambart

(c) Inventaire général, ADAGP

reproduction soumise à autorisation du titulaire des droits d'exploitation



Château, vue de situation prise de l'ouest.

IVR53\_19885601314X

Auteur de l'illustration : Guy Artur, Auteur de l'illustration : Norbert Lambart

(c) Inventaire général, ADAGP

reproduction soumise à autorisation du titulaire des droits d'exploitation



Château, vue de situation prise de l'ouest.

IVR53\_19885601311X

Auteur de l'illustration : Guy Artur, Auteur de l'illustration : Norbert Lambart

(c) Inventaire général, ADAGP

reproduction soumise à autorisation du titulaire des droits d'exploitation



Château, élévation ouest.

IVR53\_19885601310X

Auteur de l'illustration : Guy Artur, Auteur de l'illustration : Norbert Lambart

(c) Inventaire général, ADAGP

reproduction soumise à autorisation du titulaire des droits d'exploitation



Château, élévation ouest, partie centrale.

IVR53\_19885601309X

Auteur de l'illustration : Guy Artur, Auteur de l'illustration : Norbert Lambart

(c) Inventaire général, ADAGP

reproduction soumise à autorisation du titulaire des droits d'exploitation



Château, vue sud-ouest.

IVR53\_19885601305X

Auteur de l'illustration : Guy Artur, Auteur de l'illustration : Norbert Lambart

(c) Inventaire général, ADAGP

reproduction soumise à autorisation du titulaire des droits d'exploitation



Château, élévation sud.

IVR53\_19885601307X

Auteur de l'illustration : Guy Artur, Auteur de l'illustration : Norbert Lambart

(c) Inventaire général, ADAGP

reproduction soumise à autorisation du titulaire des droits d'exploitation



Château, élévation nord.

IVR53\_19885601300X

Auteur de l'illustration : Guy Artur, Auteur de l'illustration : Norbert Lambart

(c) Inventaire général, ADAGP

reproduction soumise à autorisation du titulaire des droits d'exploitation



Château, élévation est.

IVR53\_19885601303X

Auteur de l'illustration : Guy Artur, Auteur de l'illustration : Norbert Lambart

(c) Inventaire général, ADAGP

reproduction soumise à autorisation du titulaire des droits d'exploitation



Château, jardin, bassin, escalier, vue vers le sud.

IVR53\_19885601304X

Auteur de l'illustration : Guy Artur, Auteur de l'illustration : Norbert Lambart

(c) Inventaire général, ADAGP

reproduction soumise à autorisation du titulaire des droits d'exploitation



Château, jardin, bassin, escalier, vue vers le nord.

IVR53\_19885601306X

Auteur de l'illustration : Guy Artur, Auteur de l'illustration : Norbert Lambart

(c) Inventaire général, ADAGP

reproduction soumise à autorisation du titulaire des droits d'exploitation



Château, chenil, colombier.

IVR53\_19885601301X

Auteur de l'illustration : Guy Artur, Auteur de l'illustration : Norbert Lambart

(c) Inventaire général, ADAGP

reproduction soumise à autorisation du titulaire des droits d'exploitation



Château, chenil, colombier.

IVR53\_19885601302X

Auteur de l'illustration : Guy Artur, Auteur de l'illustration : Norbert Lambart

(c) Inventaire général, ADAGP

reproduction soumise à autorisation du titulaire des droits d'exploitation



Château, écuries, vue générale sud-ouest.

IVR53\_19885601312X

Auteur de l'illustration : Guy Artur, Auteur de l'illustration : Norbert Lambart

(c) Inventaire général, ADAGP

reproduction soumise à autorisation du titulaire des droits d'exploitation



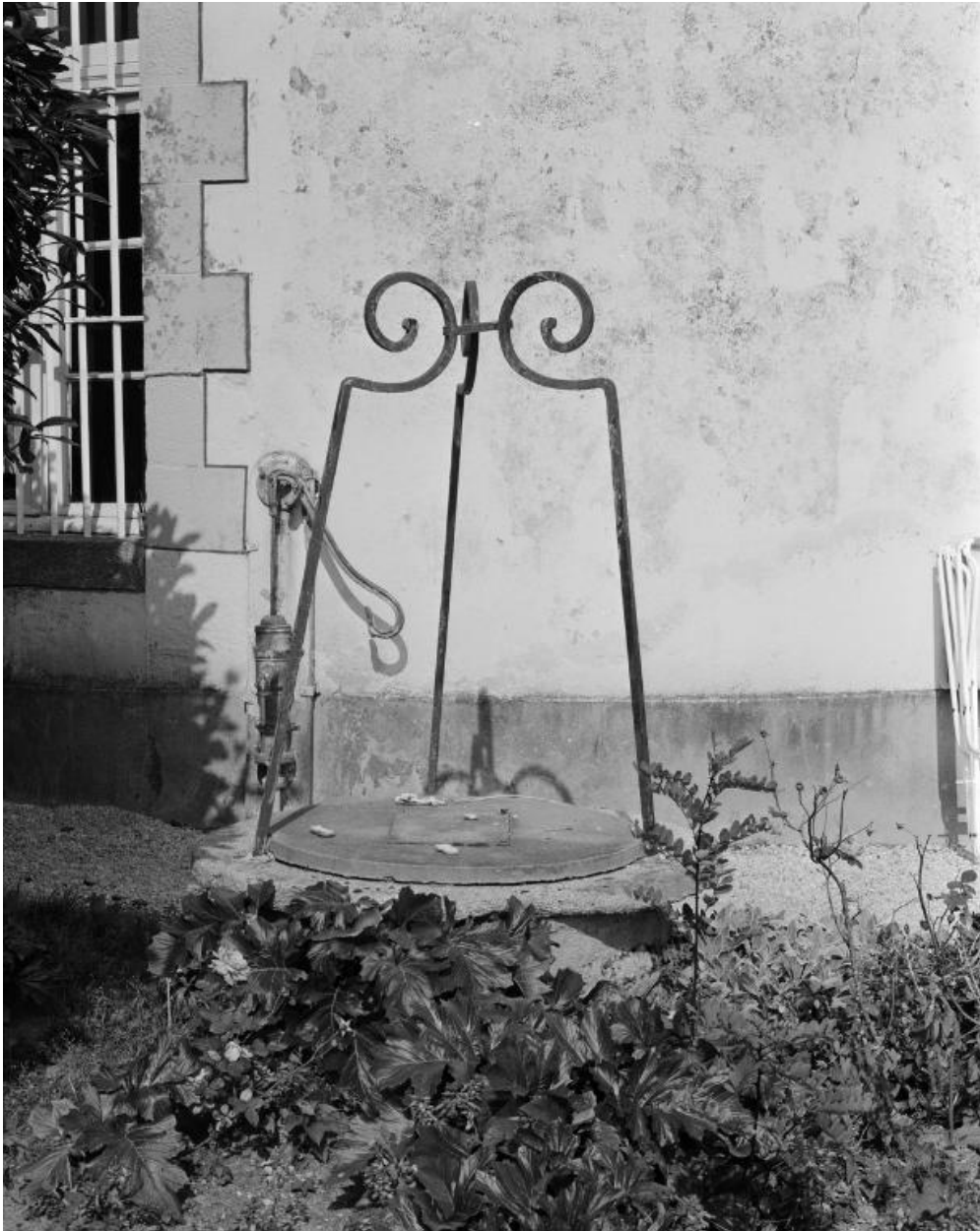
Château, écuries, élévation sud, partie centrale.

IVR53\_19885601313X

Auteur de l'illustration : Guy Artur, Auteur de l'illustration : Norbert Lambart

(c) Inventaire général, ADAGP

reproduction soumise à autorisation du titulaire des droits d'exploitation



Château, puits.

IVR53\_19885601308X

Auteur de l'illustration : Guy Artur, Auteur de l'illustration : Norbert Lambart

(c) Inventaire général, ADAGP

reproduction soumise à autorisation du titulaire des droits d'exploitation