

Bretagne, Ille-et-Vilaine
Orgères

Château du Reuzel (Orgères)

Références du dossier

Numéro de dossier : IA35046261

Date de l'enquête initiale : 2004

Date(s) de rédaction : 2004

Cadre de l'étude : enquête thématique régionale Inventaire des châteaux du 19e siècle en Bretagne

Degré d'étude : repéré

Désignation

Dénomination : château

Parties constituantes non étudiées : parc, communs

Compléments de localisation

Milieu d'implantation :

Références cadastrales :

Historique

Période(s) principale(s) : 2e moitié 19e siècle

Description

Encadrements de baies et chaînes d'angle brique et pierre. Corps couvert en demi-croupe.

Éléments descriptifs

Matériau(x) du gros-oeuvre, mise en oeuvre et revêtement : enduit ; maçonnerie

Matériau(x) de couverture : ardoise

Étage(s) ou vaisseau(x) : rez-de-chaussée, 1 étage carré, étage de comble

Élévations extérieures : élévation ordonnancée

Type(s) de couverture : demi-croupe

Statut, intérêt et protection

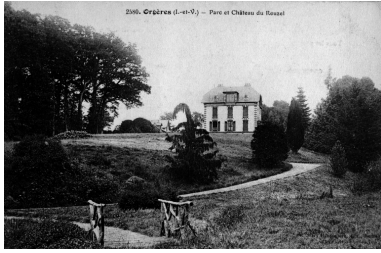
Statut de la propriété : propriété privée

Références documentaires

Documents figurés

- **Fleurigné (I. et V.) Le château de Bois Février**
A.D. 35. Fonds Lagrée : 6 Fi (cartes postales anciennes).
Archives départementales d'Ille-et-Vilaine

Illustrations



Vue de situation

Repro. Guy Artur, Repro.

Norbert Lambart, Autr.

Edmond Mary-Rousselière

IVR53_19883500437XB

Dossiers liés

Dossiers de synthèse :

Les châteaux du 19e siècle en Bretagne (IA35046224)

Oeuvre(s) contenue(s) :

Auteur(s) du dossier : Elise Lauranceau

Copyright(s) : (c) Monuments historiques ; (c) Inventaire général



Vue de situation

IVR53_19883500437XB

Auteur de l'illustration (reproduction) : Guy Artur, Auteur de l'illustration (reproduction) : Norbert Lambart

Auteur du document reproduit : Edmond Mary-Rousselière

(c) Inventaire général, ADAGP

reproduction soumise à autorisation du titulaire des droits d'exploitation