

Bretagne, Ille-et-Vilaine  
Dinard  
la Goule-aux-Fées  
avenue du Château Hébert

## **Maison de villégiature balnéaire dite Château de la Goule aux Fées, avenue du Château Hébert (Dinard)**

### **Références du dossier**

Numéro de dossier : IA35000294

Date de l'enquête initiale : 1996

Date(s) de rédaction : 1997, 2004

Cadre de l'étude : recensement du patrimoine balnéaire Le patrimoine balnéaire de la Côte d'Emeraude, enquête thématique régionale Inventaire des châteaux du 19e siècle en Bretagne

Degré d'étude : étudié

### **Désignation**

Dénomination : maison

Précision sur la dénomination : maison de villégiature balnéaire

Appellation : dite Château de la Goule aux Fées, puis dite Château Hébert, puis dite Notre-Dame-Du-Roc, puis dite Fondation Hébert -Solacroup

Destinations successives : pensionnat

Parties constituantes non étudiées : parc, communs, logement, chapelle, serre, jardin potager, grotte

### **Compléments de localisation**

Milieu d'implantation : isolé

Références cadastrales : 1982. A 7 à 18

### **Historique**

Demeure dite Château de la Goule aux Fées puis Château Hébert, du nom de son fondateur Philippe Hébert, agent de change à Paris. L'ensemble du gros oeuvre semble avoir été construit entre 1876 et 1879 (dates d'imposition) . Le décor intérieur, avec tableaux de scènes de chasse, bouquets de fleurs et de fruits, est en partie l'oeuvre d'E. Bigot. Le hall d'entrée à l'anglaise renferme un escalier monumental à double volée avec tribune en bois. La serre située plus au sud est élevée vers 1901 (date d'imposition) et prolongée vers 1950 par une piscine. La nièce de Philippe Hébert, Marie-Thérèse Solacroup, fonde en 1947 dans la propriété de son oncle un aérium marin, sous le nom de Notre-Dame-du-Roc et lègue à sa mort l'ensemble de la propriété à une fondation, à charge pour elle de perpétuer l'oeuvre accomplie et de créer toutes oeuvres sociales en faveur de l'enfance et de la jeunesse.

Période(s) principale(s) : 4e quart 19e siècle

Période(s) secondaire(s) : 1er quart 20e siècle

Personne(s) liée(s) à l'histoire de l'oeuvre : Philippe Hébert (commanditaire, attribution par source)

### **Description**

Situation exceptionnelle de cette demeure sur une pointe rocheuse avec vue à l'est sur la ville de Saint-Malo et à l'ouest sur le cap Fréhel. La façade sud sur jardin du logis est composée d'un corps central à trois travées, encadré de deux avant-corps à une seule travée. Un bandeau horizontal en pierre sépare les différents niveaux. Les communs, avec étage en surcroît, situés plus au sud, se répartissent autour d'une cour fermée, le corps de bâtiment des écuries étant prolongé par une tour couverte d'un toit conique qui évoque l'ancien colombier seigneurial. La chapelle située à l'étage d'un corps de bâtiment en T est signalée par un campanile couvert d'un toit en pavillon.

## Eléments descriptifs

Matériau(x) du gros-oeuvre, mise en oeuvre et revêtement : granite ; moellon ; pierre de taille ; appareil mixte

Matériau(x) de couverture : ardoise

Étage(s) ou vaisseau(x) : étage de soubassement, 1 étage carré, étage de comble, étage en surcroît

Élévations extérieures : élévation à travées

Type(s) de couverture : toit à longs pans ; toit en pavillon ; toit conique ; croupe ; noue ; pignon couvert ; pignon découvert

Escaliers : escalier dans-oeuvre : escalier de type complexe, en charpente

## Typologies et état de conservation

Typologies : style malouinière

## Décor

Techniques : menuiserie, peinture

## Statut, intérêt et protection

Statut de la propriété : propriété privée

## Présentation

Le château de la Goule aux Fées tire son nom de la grotte marine à proximité de laquelle il fut construit sur une pointe de Dinard, à Saint Enogat, pour l'agent de change parisien Philippe Hébert en 1873. Ses toitures à forte pente, à coyau accentué, ses bandeaux et ses harpes de granite taillé, ses baies hautes et étroites en arc segmentaire, se veulent un hommage à l'architecture classique des malouinières construites au XVIII<sup>e</sup> siècle par les ingénieurs de Vauban. Toutefois, malgré ces multiples références au passé, le terrasson plat invisible, en zinc, qui couronne le toit du corps central, double dans sa profondeur, appartient pleinement à son époque. L'entrée d'origine, au sud, du côté d'un parterre ovale, se faisait par un jardin d'hiver entièrement vitré, thème architectural récurrent dans les demeures du Second Empire. Ce dernier devait aussi présenter aux arrivants les plus beaux spécimens de plantes élevés dans la serre du château, petit chef d'œuvre de charpente métallique construite près de l'entrée du parc, autre objet de fierté de son propriétaire. Dans les angles de cet espace mixte, deux portes ouvrent sur un vaste hall à l'anglaise qui occupe tout le rez-de-chaussée du corps central. Sa haute cheminée à colonnes torsées, son plafond à la française, ses quatre doubles portes encadrées de chambranles à crossettes, veulent recréer, face à la mer dont la vue entre largement dans la pièce par trois portes fenêtres en plein cintre, l'ambiance du Grand Siècle.

L'ensemble ne serait qu'une interprétation parmi tant d'autres, relativement convenue, du goût de la fin du XIX<sup>e</sup> siècle, s'il ne comportait, en son centre un monumental escalier à balustres de bois tourné qui par deux rampes divergentes et des quartiers tournants, mène à un repos formant tribune, à l'origine suspendu, et de là, par deux autres rampes à un deuxième hall, réservé à la distribution de l'étage. Le profil des balustres, les traces d'outil perceptibles sur le limon invitent à voir dans cet escalier, au reste assez mal adapté au volume de la pièce, le réemploi d'une réalisation locale du XVIII<sup>e</sup> siècle, datable des années 1730. Cette structure, recomposée, est articulée autour de deux noyaux en fonte ornementale dont les bases renflées et les chapiteaux à feuillages, évoquent étrangement les becs de gaz du Paris d'Hausmann. Autour de cet espace au monumentalisme surprenant, visiblement autant destiné à étonner le visiteur qu'à « faire château », quatre grandes peintures sur toile, spécialement réalisées pour la demeure entre 1876 et 1878 par Ernest-Paul Brigot, élève de Courbet, illustrent le thème de la chasse aristocratique. Dans l'ancienne salle à manger, à droite de ce hall, des dessus de portes à compositions de fleurs ou de fruits, dus à Godefroy de Hagemann, accompagnent deux toiles décoratives du XVIII<sup>e</sup> siècle, représentant différentes espèces d'oiseaux, évoquant le naturalisme de Buffon. Ce goût du commanditaire pour les ambiances obtenues à partir de réemplois anciens, ne se démentit pas à l'étage, dont le vestibule, aussi solennel que le hall du rez-de-chaussée, inclut dans son décor deux grands paysages pittoresques du XVIII<sup>e</sup> siècle dans le style de Lacroix de Marseille ainsi qu'une bonne copie ancienne d'un Paysage avec la nymphe Egérie pleurant Numa de Claude Lorrain.

## Annexe 1

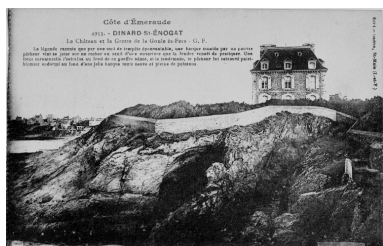
### Informations complémentaires :

[Lien PDF](#)

## Annexe 2

19963500280X : Archives départementales d'Ille-et-Vilaine, 6Fi.  
19953500919X : Archives Privées Henri Fermin  
19953500920X : Archives Privées Henri Fermin  
19953500921X : Archives Privées Henri Fermin  
19883500185X : Archives départementales d'Ille-et-Vilaine, 8Fi.  
19883500186XB : Archives départementales d'Ille-et-Vilaine, 8Fi.  
19883500187X : Archives départementales d'Ille-et-Vilaine, 8Fi.

## Illustrations



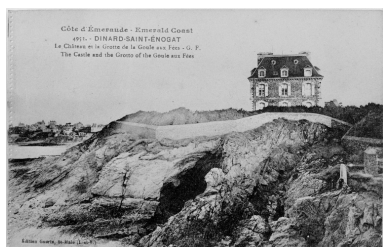
Carte postale ancienne. Dinard -  
St-Enogat Le château et la grotte  
de la Goule aux Fées. G.F. éditions  
Guérin, Saint-Malo (I.-et-V.).  
Phot. Guy Artur, Phot.  
Norbert Lambart  
IVR53\_19963500280X



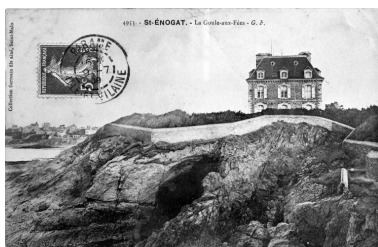
Carte postale ancienne. 4154  
- Saint Enogat - Château de  
La Goule-aux-Fées.  
Phot. Guy Artur  
IVR53\_19953500919X



Carte postale ancienne. 2268.  
Saint-Enogat - Le Château et La  
Grotte de La Goule-aux-Fées.  
Collection Germain fils aînés.  
Phot. Guy Artur  
IVR53\_19953500920X



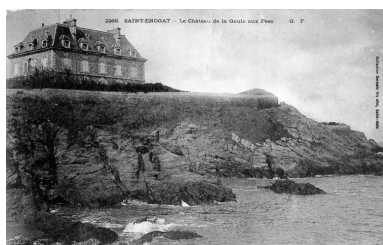
Côte d'Emeraude - 4953. Dinard  
- Saint-Enogat. Le Château et La  
Grotte de La Goule-aux-Fées.  
Edition Guérin, Saint-Malo (I.-  
et-V.). Carte postale ancienne.  
Phot. Guy Artur  
IVR53\_19953500921X



Fonds Lagrée - Carte postale  
ancienne - Collection Germain,  
fils aînés, Saint-Malo : 4953 -  
Saint-Enogat - La Goule-aux-Fées.  
Phot. Guy Artur, Phot.  
Norbert Lambart  
IVR53\_19883500185X



Fonds Lagrée - Carte postale  
ancienne - 4154 - Saint-Enogat -  
Château de La Goule-aux-Fées.  
Repro. Guy Artur,  
Repro. Norbert Lambart  
IVR53\_19883500186XB



Fonds Lagrée - Carte postale ancienne  
- Collection Germain, fils aînés,  
Saint-Malo : 2268 - Saint-Enogat  
- Château de La Goule-aux-Fées.  
Phot. Guy Artur, Phot.  
Norbert Lambart  
IVR53\_19883500187X



Vue de situation prise de  
l'ouest, chemin côtier.  
Phot. Guy Artur, Phot.  
Norbert Lambart  
IVR53\_19963501190X



Vue de situation  
Phot. Charlotte Barraud  
IVR53\_20203500467NUCA



Vue de situation  
Phot. Charlotte Barraud  
IVR53\_20203500468NUCA



Vue de situation  
Phot. Charlotte Barraud  
IVR53\_20203500469NUCA



Vue de situation prise de l'ouest, chemin côtier.  
Phot. Guy Artur, Phot. Norbert Lambart  
IVR53\_19963501411XA



Chemin côtier, vue prise de l'ouest.  
Phot. Guy Artur  
IVR53\_19963501412XA



Vue générale de la façade sud-ouest du château.  
Phot. Guy Artur, Phot. Norbert Lambart  
IVR53\_19963501413XA



Vue aérienne vers l'est, le Printania, Kermonde et l'aquarium.  
Phot. Guy Artur, Phot. Norbert Lambart  
IVR53\_19993502009XA



Vue générale prise de la cour carrée du logement secondaire et de la chapelle.  
Phot. Guy Artur, Phot. Norbert Lambart  
IVR53\_19963501184X



Vue générale de la cour carrée prise de l'ouest vers l'est.  
Phot. Guy Artur, Phot. Norbert Lambart  
IVR53\_19963501185X



Vue de situation.  
Phot. Guy Artur, Phot. Norbert Lambart  
IVR53\_19963501470X



Vue générale de la façade nord-est du château.  
Phot. Guy Artur, Phot. Norbert Lambart  
IVR53\_19963501183X



Vue générale de la façade ouest avec chapelle.  
Phot. Guy Artur, Phot. Norbert Lambart  
IVR53\_19963501187X



Vue générale de la façade arrière.  
Phot. Guy Artur, Phot. Norbert Lambart  
IVR53\_19963501186X



Vue générale de la façade sud-ouest sur jardin.  
Phot. Guy Artur, Phot. Norbert Lambart  
IVR53\_19963501188X



Vue générale du portail d'entrée du château.  
Phot. Guy Artur  
IVR53\_19973502097X



Vue générale du hall d'entrée après restauration.  
Phot. Guy Artur  
IVR53\_19973502142X



Vue générale bureau et bibliothèque.  
Phot. Guy Artur  
IVR53\_19973502178X



Vue générale de l'escalier central du hall d'entrée.  
Phot. Guy Artur  
IVR53\_19963501325X



Vue générale intérieure du grand hall avec escalier.  
Phot. Guy Artur  
IVR53\_19973502096XA



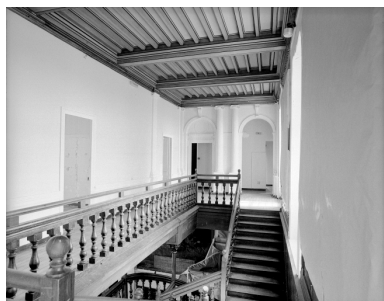
Escalier central du hall d'entrée, détail.  
Phot. Guy Artur, Phot. Norbert Lambart  
IVR53\_19963501181X



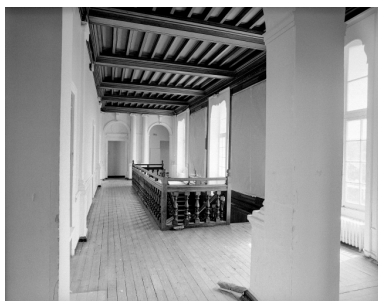
Escalier central du hall d'entrée avant restauration.  
Phot. Guy Artur  
IVR53\_19963501326X



Escalier central du hall d'entrée, palier de repos et 2e volée.  
Phot. Guy Artur  
IVR53\_19963501328X



Vue d'ensemble du palier et couloir d'ouest vers est.  
Phot. Guy Artur  
IVR53\_19963501329X



Vue d'ensemble du couloir d'ouest vers est.  
Phot. Guy Artur  
IVR53\_19963501330X



Palier du premier étage vue d'ensemble d'est vers ouest.  
Phot. Guy Artur  
IVR53\_19963501331X



Vue générale de la cheminée de la grande salle.  
Phot. Guy Artur, Phot. Norbert Lambart  
IVR53\_19963501182X



Vue latérale de la cheminée de la salle à manger pièce est.  
Phot. Guy Artur  
IVR53\_19963501327X



Vue générale de la chambre 1er étage.  
Phot. Guy Artur  
IVR53\_19963501332X



Vue latérale de la  
cheminée pièce ouest.  
Phot. Guy Artur  
IVR53\_19963501333X

Tableau, vue générale.  
Phot. Guy Artur  
IVR53\_19973502100X

Armoire, vue générale.  
Phot. Guy Artur  
IVR53\_19973502143X

Détail du haut de l'armoire  
avec les vases et le tableau.  
Phot. Guy Artur  
IVR53\_19973502146X

Tableau, vue générale.  
Phot. Guy Artur  
IVR53\_19973502150X

Tableau, vue générale.  
Phot. Guy Artur  
IVR53\_19973502153X

Tableau, vue générale.  
Phot. Guy Artur  
IVR53\_19973502156X

Tableau, vue générale.  
Phot. Guy Artur  
IVR53\_19973502159X

Tableau, vue générale.  
Phot. Guy Artur  
IVR53\_19973502161X

Tableau, vue générale.  
Phot. Guy Artur  
IVR53\_19973502180X

Détail sculpté avec bouquet  
de fleurs sur porte intérieure.  
Phot. Guy Artur  
IVR53\_19973502098X

Tableau, vue générale.  
Phot. Guy Artur  
IVR53\_19973502140X

Armoire, vue générale.  
Phot. Auteur inconnu  
IVR53\_19973502144X

Détail de l'armoire avec  
les vases et le tableau.  
Phot. Guy Artur  
IVR53\_19973502148X

Tableau, vue générale.  
Phot. Guy Artur  
IVR53\_19973502151X

Tableau, vue générale.  
Phot. Guy Artur  
IVR53\_19973502154X

Tableau, vue générale.  
Phot. Guy Artur  
IVR53\_19973502157X

Tableau, vue générale.  
Phot. Guy Artur  
IVR53\_19973502177X

Tableau, vue générale.  
Phot. Guy Artur  
IVR53\_19973502162X

Tableau, vue générale.  
Phot. Guy Artur  
IVR53\_19973502181X

Détail sculpté avec bouquet  
de fleurs sur porte intérieure.  
Phot. Guy Artur  
IVR53\_19973502099X

Tableau, vue de profil.  
Phot. Guy Artur  
IVR53\_19973502141X

Armoire, vue générale.  
Phot. Guy Artur  
IVR53\_19973502145X

Détail de l'armoire avec  
les vases et le tableau.  
Phot. Guy Artur  
IVR53\_19973502149X

Tableau, vue générale.  
Phot. Guy Artur  
IVR53\_19973502152X

Tableau, vue générale.  
Phot. Guy Artur  
IVR53\_19973502155X

Tableau, vue générale.  
Phot. Guy Artur  
IVR53\_19973502158X

Tableau, vue générale.  
Phot. Guy Artur  
IVR53\_19973502160X

Tableau, vue générale.  
Phot. Guy Artur  
IVR53\_19973502179X

Tableau, vue générale.  
Phot. Auteur inconnu  
IVR53\_19973502163X



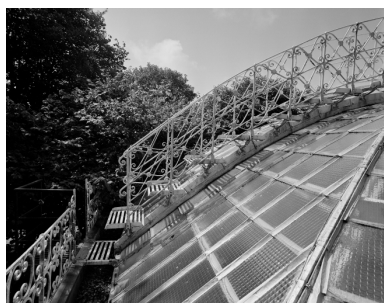
Vue du jardin potager (parcelle n°13, section A 1982).  
Phot. Guy Artur, Phot. Norbert Lambart  
IVR53\_19963501175X



Au sud de la parcelle :  
vue de la serre - solarium.  
Phot. Guy Artur, Phot. Norbert Lambart  
IVR53\_19963501179X



Vue intérieure de la serre (parcelles n°9 et 10, section A 1982).  
Phot. Guy Artur, Phot. Norbert Lambart  
IVR53\_19963501178X



Détail de ferronnerie, début rampe d'escalier (parcelles n°9 et n°10, section A 1982).  
Phot. Guy Artur, Phot. Norbert Lambart  
IVR53\_19963501177X



Détail de ferronnerie, milieu rampe escalier (parcelles n°9 et n°10, section A 1982).  
Phot. Guy Artur, Phot. Norbert Lambart  
IVR53\_19963501176X



Vue générale prise de nord-ouest de notre-Dame du Roc (parcelle n°15a).  
Phot. Guy Artur, Phot. Norbert Lambart  
IVR53\_19963501189X

## Dossiers liés

### Dossiers de synthèse :

Les châteaux du 19e siècle en Bretagne (IA35046224)

Présentation du patrimoine balnéaire de Dinard (IA35041903) Bretagne, Ille-et-Vilaine, Dinard

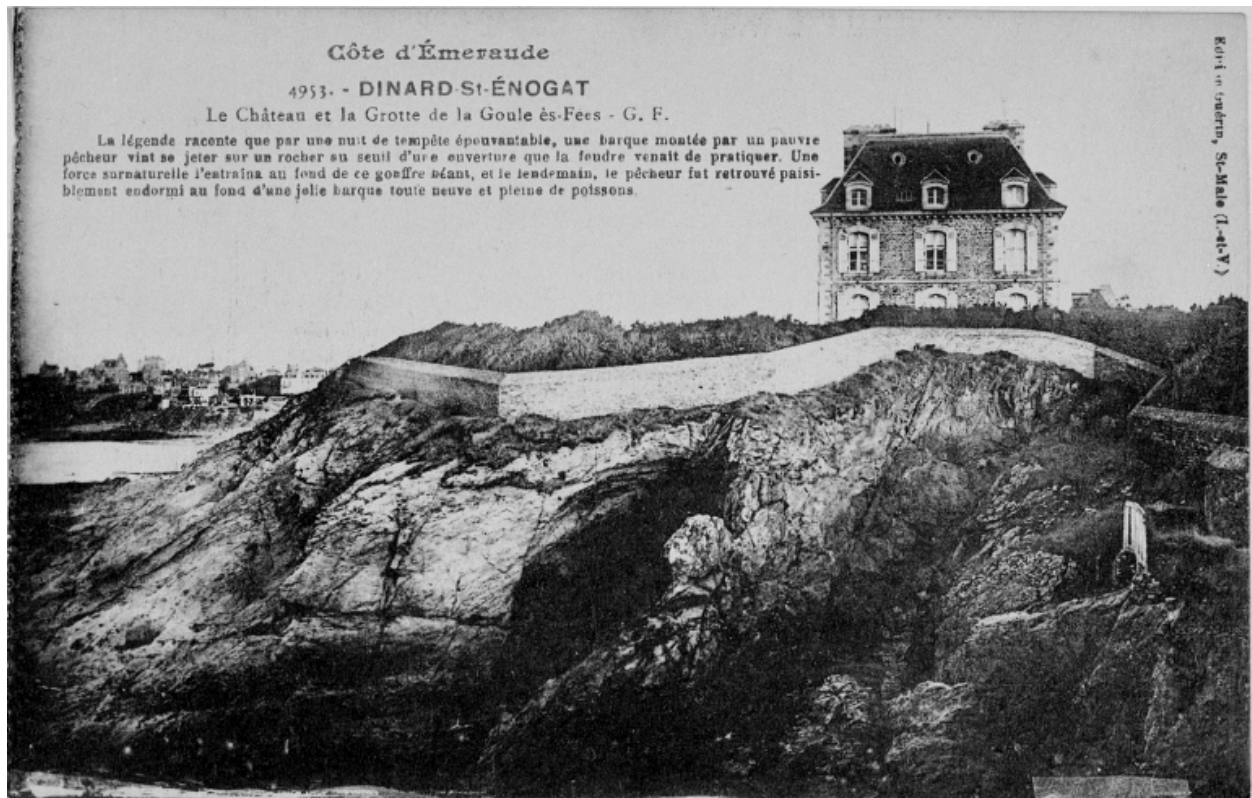
La diffusion du style des Ingénieurs du Roi (Projet de Parc naturel régional Rance-Côte d'Emeraude) (IA22132266)

Maisons sur la commune de Dinard (IA35000421) Bretagne, Ille-et-Vilaine, Dinard

### Oeuvre(s) contenue(s) :

Auteur(s) du dossier : Véronique Orain, Jean-Jacques Rioult, Elise Lauranceau

Copyright(s) : (c) Inventaire général



Carte postale ancienne. Dinard - St-Enogat Le château et la grotte de la Goule aux Fées. G.F. éditions Guérin, Saint-Malo (I.-et-V.).

IVR53\_19963500280X

Auteur de l'illustration : Guy Artur, Auteur de l'illustration : Norbert Lambart

(c) Inventaire général, ADAGP

reproduction soumise à autorisation du titulaire des droits d'exploitation



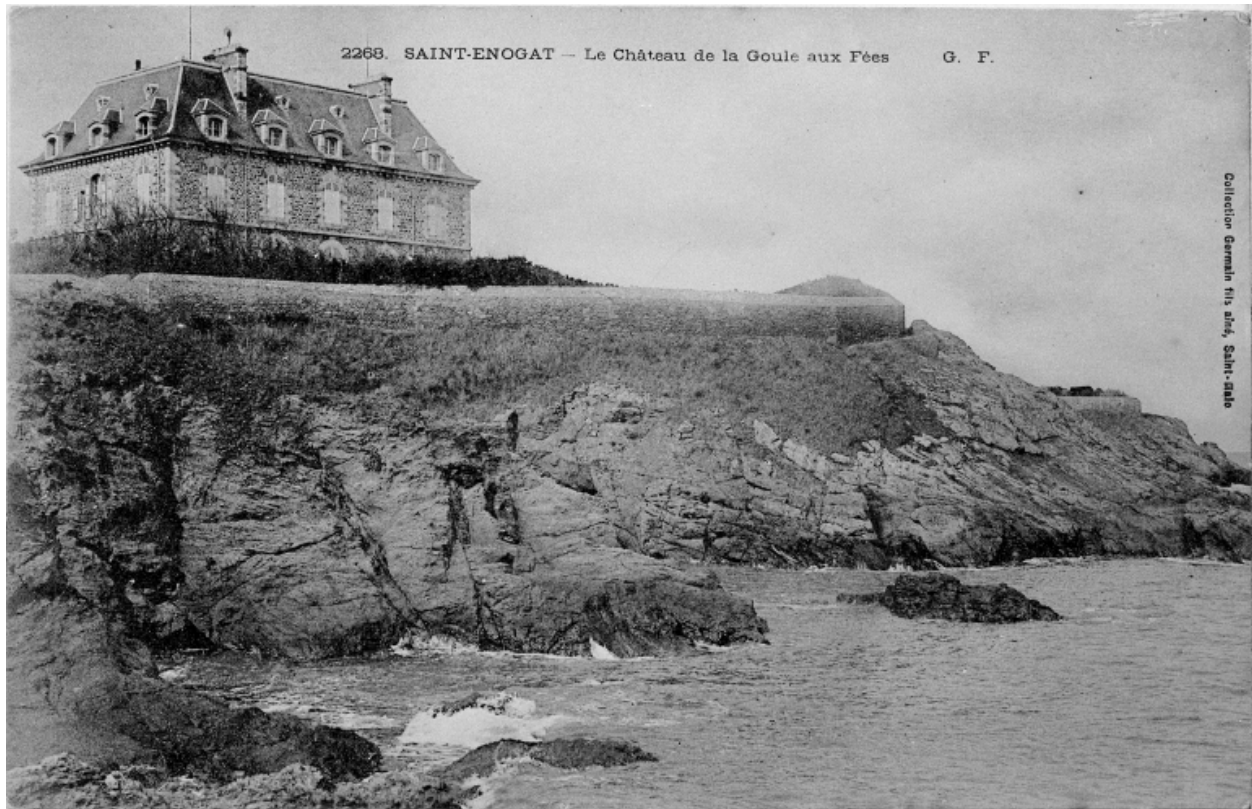
Carte postale ancienne. 4154 - Saint Enogat - Château de La Goule-aux-Fées, G.F.

IVR53\_19953500919X

Auteur de l'illustration : Guy Artur

(c) Inventaire général, ADAGP

reproduction soumise à autorisation du titulaire des droits d'exploitation



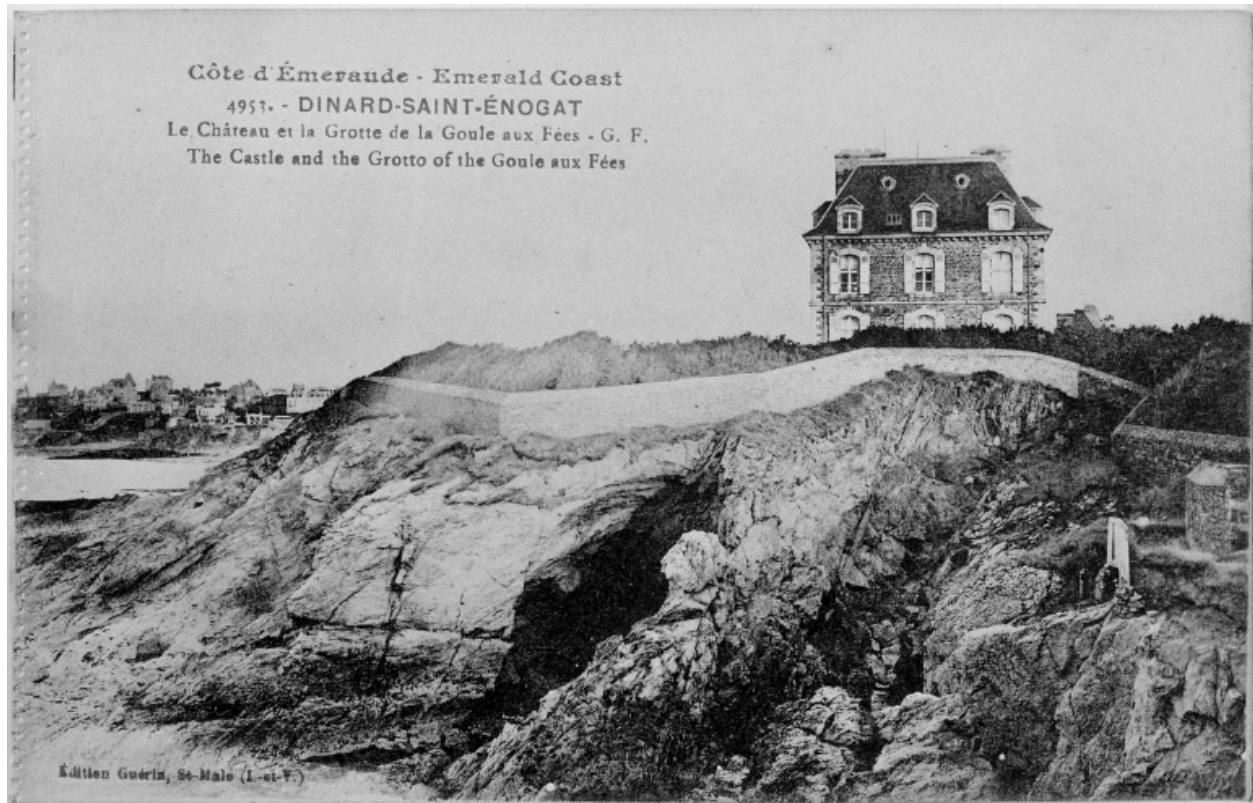
Carte postale ancienne. 2268. Saint-Enogat - Le Château et La Grotte de La Goule-aux-Fées. Collection Germain fils aînés.

IVR53\_19953500920X

Auteur de l'illustration : Guy Artur

(c) Inventaire général, ADAGP

reproduction soumise à autorisation du titulaire des droits d'exploitation



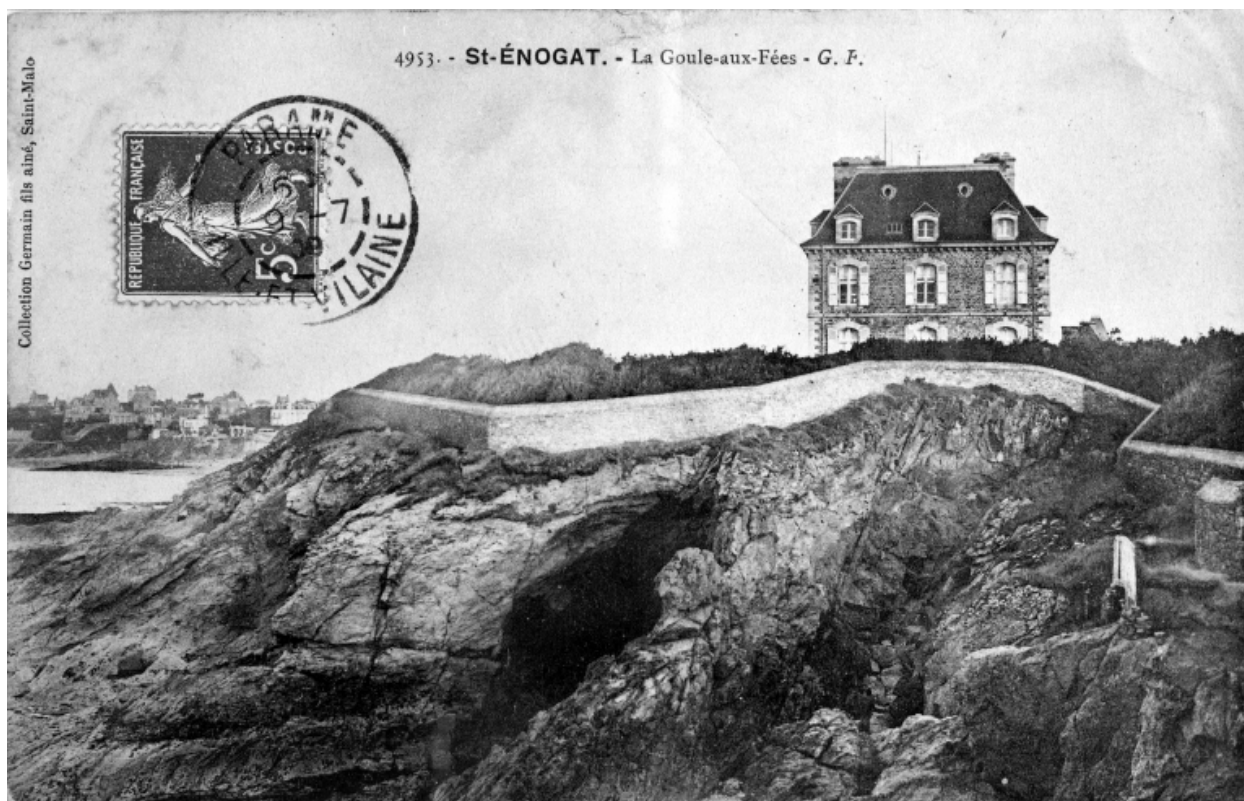
Côte d'Emeraude - 4953. Dinard - Saint-Enogat. Le Château et La Grotte de La Goule-aux-Fées. Edition Guérin, Saint-Malo (I.-et-V.). Carte postale ancienne.

IVR53\_19953500921X

Auteur de l'illustration : Guy Artur

(c) Inventaire général, ADAGP

reproduction soumise à autorisation du titulaire des droits d'exploitation



Fonds Lagrée - Carte postale ancienne - Collection Germain, fils aînes, Saint-Malo : 4953 - Saint-Enogat - La Goule-aux-Fées.

IVR53\_19883500185X

Auteur de l'illustration : Guy Artur, Auteur de l'illustration : Norbert Lambart

(c) Inventaire général, ADAGP

reproduction soumise à autorisation du titulaire des droits d'exploitation



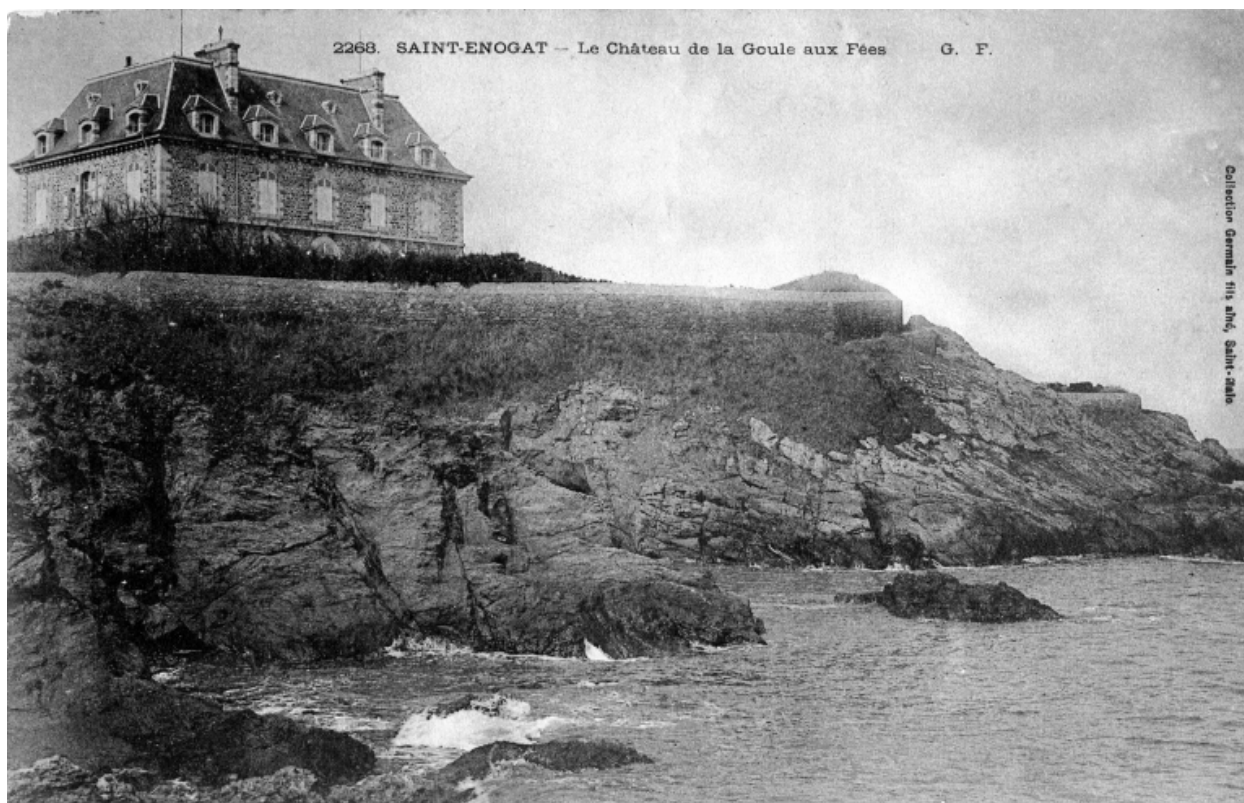
Fonds Lagrée - Carte postale ancienne - 4154 - Saint-Enogat - Château de La Goule-aux-Fées.

IVR53\_19883500186XB

Auteur de l'illustration (reproduction) : Guy Artur, Auteur de l'illustration (reproduction) : Norbert Lambart

(c) Inventaire général, ADAGP

reproduction soumise à autorisation du titulaire des droits d'exploitation



Fonds Lagrée - Carte postale ancienne - Collection Germain, fils aînes, Saint-Malo : 2268 - Saint-Enogat - Château de La Goule-aux-Fées.

IVR53\_19883500187X

Auteur de l'illustration : Guy Artur, Auteur de l'illustration : Norbert Lambart

(c) Inventaire général, ADAGP

reproduction soumise à autorisation du titulaire des droits d'exploitation



Vue de situation prise de l'ouest, chemin côtier.

IVR53\_19963501190X

Auteur de l'illustration : Guy Artur, Auteur de l'illustration : Norbert Lambart

(c) Inventaire général, ADAGP

reproduction soumise à autorisation du titulaire des droits d'exploitation



Vue de situation

IVR53\_20203500467NUCA

Auteur de l'illustration : Charlotte Barraud

(c) Région Bretagne

reproduction soumise à autorisation du titulaire des droits d'exploitation



Vue de situation

IVR53\_20203500468NUCA

Auteur de l'illustration : Charlotte Barraud

(c) Région Bretagne

reproduction soumise à autorisation du titulaire des droits d'exploitation



Vue de situation

IVR53\_20203500469NUCA

Auteur de l'illustration : Charlotte Barraud

(c) Région Bretagne

reproduction soumise à autorisation du titulaire des droits d'exploitation



Vue de situation prise de l'ouest, chemin côtier.

IVR53\_19963501411XA

Auteur de l'illustration : Guy Artur, Auteur de l'illustration : Norbert Lambart

(c) Inventaire général, ADAGP

reproduction soumise à autorisation du titulaire des droits d'exploitation



Chemin côtier, vue prise de l'ouest.

IVR53\_19963501412XA

Auteur de l'illustration : Guy Artur

(c) Inventaire général, ADAGP

reproduction soumise à autorisation du titulaire des droits d'exploitation



Vue générale de la façade sud-ouest du château.

IVR53\_19963501413XA

Auteur de l'illustration : Guy Artur, Auteur de l'illustration : Norbert Lambart

(c) Inventaire général, ADAGP

reproduction soumise à autorisation du titulaire des droits d'exploitation



Vue aérienne vers l'est, le Printania, Kermonde et l'aquarium.

IVR53\_19993502009XA

Auteur de l'illustration : Guy Artur, Auteur de l'illustration : Norbert Lambart

(c) Inventaire général, ADAGP

reproduction soumise à autorisation du titulaire des droits d'exploitation



Vue générale prise de la cour carrée du logement secondaire et de la chapelle.

IVR53\_19963501184X

Auteur de l'illustration : Guy Artur, Auteur de l'illustration : Norbert Lambart

(c) Inventaire général, ADAGP

reproduction soumise à autorisation du titulaire des droits d'exploitation



Vue générale de la cour carrée prise de l'ouest vers l'est.

IVR53\_19963501185X

Auteur de l'illustration : Guy Artur, Auteur de l'illustration : Norbert Lambart

(c) Inventaire général, ADAGP

reproduction soumise à autorisation du titulaire des droits d'exploitation



Vue de situation.

IVR53\_19963501470X

Auteur de l'illustration : Guy Artur, Auteur de l'illustration : Norbert Lambart

(c) Inventaire général, ADAGP

reproduction soumise à autorisation du titulaire des droits d'exploitation



Vue générale de la façade nord-est du château.

IVR53\_19963501183X

Auteur de l'illustration : Guy Artur, Auteur de l'illustration : Norbert Lambart

(c) Inventaire général, ADAGP

reproduction soumise à autorisation du titulaire des droits d'exploitation



Vue générale de la façade ouest avec chapelle.

IVR53\_19963501187X

Auteur de l'illustration : Guy Artur, Auteur de l'illustration : Norbert Lambart

(c) Inventaire général, ADAGP

reproduction soumise à autorisation du titulaire des droits d'exploitation



Vue générale de la façade arrière.

IVR53\_19963501186X

Auteur de l'illustration : Guy Artur, Auteur de l'illustration : Norbert Lambart  
(c) Inventaire général, ADAGP  
reproduction soumise à autorisation du titulaire des droits d'exploitation



Vue générale de la façade sud-ouest sur jardin.

IVR53\_19963501188X

Auteur de l'illustration : Guy Artur, Auteur de l'illustration : Norbert Lambart

(c) Inventaire général, ADAGP

reproduction soumise à autorisation du titulaire des droits d'exploitation



Vue générale du portail d'entrée du château.

IVR53\_19973502097X

Auteur de l'illustration : Guy Artur

(c) Inventaire général, ADAGP

reproduction soumise à autorisation du titulaire des droits d'exploitation



Vue générale du hall d'entrée après restauration.

IVR53\_19973502142X

Auteur de l'illustration : Guy Artur

(c) Inventaire général, ADAGP

reproduction soumise à autorisation du titulaire des droits d'exploitation



Vue générale bureau et bibliothèque.

IVR53\_19973502178X

Auteur de l'illustration : Guy Artur

(c) Inventaire général, ADAGP  
reproduction interdite



Vue générale de l'escalier central du hall d'entrée.

IVR53\_19963501325X

Auteur de l'illustration : Guy Artur

(c) Inventaire général, ADAGP

reproduction soumise à autorisation du titulaire des droits d'exploitation



Vue générale intérieure du grand hall avec escalier.

IVR53\_19973502096XA

Auteur de l'illustration : Guy Artur

(c) Inventaire général, ADAGP

reproduction soumise à autorisation du titulaire des droits d'exploitation



Escalier central du hall d'entrée, détail.

IVR53\_19963501181X

Auteur de l'illustration : Guy Artur, Auteur de l'illustration : Norbert Lambart

(c) Inventaire général, ADAGP

reproduction soumise à autorisation du titulaire des droits d'exploitation



Escalier central du hall d'entrée avant restauration.

IVR53\_19963501326X

Auteur de l'illustration : Guy Artur

(c) Inventaire général, ADAGP

reproduction soumise à autorisation du titulaire des droits d'exploitation



Escalier central du hall d'entrée, palier de repos et 2e volée.

IVR53\_19963501328X

Auteur de l'illustration : Guy Artur

(c) Inventaire général, ADAGP

reproduction soumise à autorisation du titulaire des droits d'exploitation



Vue d'ensemble du palier et couloir d'ouest vers est.

IVR53\_19963501329X

Auteur de l'illustration : Guy Artur

(c) Inventaire général, ADAGP

reproduction soumise à autorisation du titulaire des droits d'exploitation



Vue d'ensemble du couloir d'ouest vers est.

IVR53\_19963501330X

Auteur de l'illustration : Guy Artur

(c) Inventaire général, ADAGP

reproduction soumise à autorisation du titulaire des droits d'exploitation



Palier du premier étage vue d'ensemble d'est vers ouest.

IVR53\_19963501331X

Auteur de l'illustration : Guy Artur

(c) Inventaire général, ADAGP

reproduction soumise à autorisation du titulaire des droits d'exploitation



Vue générale de la cheminée de la grande salle.

IVR53\_19963501182X

Auteur de l'illustration : Guy Artur, Auteur de l'illustration : Norbert Lambart

(c) Inventaire général, ADAGP

reproduction soumise à autorisation du titulaire des droits d'exploitation



Vue latérale de la cheminée de la salle à manger pièce est.

IVR53\_19963501327X

Auteur de l'illustration : Guy Artur

(c) Inventaire général, ADAGP

reproduction soumise à autorisation du titulaire des droits d'exploitation



Vue générale de la chambre 1er étage.

IVR53\_19963501332X

Auteur de l'illustration : Guy Artur

(c) Inventaire général, ADAGP

reproduction soumise à autorisation du titulaire des droits d'exploitation



Vue latérale de la cheminée pièce ouest.

IVR53\_19963501333X

Auteur de l'illustration : Guy Artur

(c) Inventaire général, ADAGP

reproduction soumise à autorisation du titulaire des droits d'exploitation

Détail sculpté avec bouquet de fleurs sur porte intérieure.

IVR53\_19973502098X

Auteur de l'illustration : Guy Artur

(c) Inventaire général, ADAGP

reproduction interdite

Détail sculpté avec bouquet de fleurs sur porte intérieure.

IVR53\_19973502099X

Auteur de l'illustration : Guy Artur

(c) Inventaire général, ADAGP

reproduction interdite

Tableau, vue générale.

IVR53\_19973502100X

Auteur de l'illustration : Guy Artur

(c) Inventaire général, ADAGP

reproduction interdite

Tableau, vue générale.

IVR53\_19973502140X

Auteur de l'illustration : Guy Artur

(c) Inventaire général, ADAGP

reproduction interdite

Tableau, vue de profil.

IVR53\_19973502141X

Auteur de l'illustration : Guy Artur

(c) Inventaire général, ADAGP

reproduction interdite

Armoire, vue générale.

IVR53\_19973502143X

Auteur de l'illustration : Guy Artur

(c) Inventaire général, ADAGP

reproduction interdite

Armoire, vue générale.

IVR53\_19973502144X

Auteur de l'illustration : Auteur inconnu

(c) Inventaire général, ADAGP

reproduction interdite

Armoire, vue générale.

IVR53\_19973502145X

Auteur de l'illustration : Guy Artur

(c) Inventaire général, ADAGP

reproduction interdite

Détail du haut de l'armoire avec les vases et le tableau.

IVR53\_19973502146X

Auteur de l'illustration : Guy Artur

(c) Inventaire général, ADAGP

reproduction interdite

Détail de l'armoire avec les vases et le tableau.

IVR53\_19973502148X

Auteur de l'illustration : Guy Artur

(c) Inventaire général, ADAGP

reproduction interdite

Détail de l'armoire avec les vases et le tableau.

IVR53\_19973502149X

Auteur de l'illustration : Guy Artur

(c) Inventaire général, ADAGP

reproduction interdite

Tableau, vue générale.

IVR53\_19973502150X

Auteur de l'illustration : Guy Artur

(c) Inventaire général, ADAGP

reproduction interdite

Tableau, vue générale.

IVR53\_19973502151X

Auteur de l'illustration : Guy Artur

(c) Inventaire général, ADAGP

reproduction interdite

Tableau, vue générale.

IVR53\_19973502152X

Auteur de l'illustration : Guy Artur

(c) Inventaire général, ADAGP

reproduction interdite

Tableau, vue générale.

IVR53\_19973502153X

Auteur de l'illustration : Guy Artur

(c) Inventaire général, ADAGP

reproduction interdite

Tableau, vue générale.

IVR53\_19973502154X

Auteur de l'illustration : Guy Artur

(c) Inventaire général, ADAGP

reproduction interdite

Tableau, vue générale.

IVR53\_19973502155X

Auteur de l'illustration : Guy Artur

(c) Inventaire général, ADAGP

reproduction interdite

Tableau, vue générale.

IVR53\_19973502156X

Auteur de l'illustration : Guy Artur

(c) Inventaire général, ADAGP

reproduction interdite

Tableau, vue générale.

IVR53\_19973502157X

Auteur de l'illustration : Guy Artur

(c) Inventaire général, ADAGP

reproduction interdite

Tableau, vue générale.

IVR53\_19973502158X

Auteur de l'illustration : Guy Artur

(c) Inventaire général, ADAGP

reproduction interdite

Tableau, vue générale.

IVR53\_19973502159X

Auteur de l'illustration : Guy Artur

(c) Inventaire général, ADAGP

reproduction interdite

Tableau, vue générale.

IVR53\_19973502147X

Auteur de l'illustration : Guy Artur

(c) Inventaire général, ADAGP

reproduction interdite

Tableau, vue générale.

IVR53\_19973502160X

Auteur de l'illustration : Guy Artur

(c) Inventaire général, ADAGP

reproduction interdite

Tableau, vue générale.

IVR53\_19973502161X

Auteur de l'illustration : Guy Artur

(c) Inventaire général, ADAGP

reproduction interdite

Tableau, vue générale.

IVR53\_19973502162X

Auteur de l'illustration : Guy Artur

(c) Inventaire général, ADAGP

reproduction interdite

Tableau, vue générale.

IVR53\_19973502179X

Auteur de l'illustration : Guy Artur

(c) Inventaire général, ADAGP

reproduction interdite

Tableau, vue générale.

IVR53\_19973502180X

Auteur de l'illustration : Guy Artur

(c) Inventaire général, ADAGP

reproduction interdite

Tableau, vue générale.

IVR53\_19973502181X

Auteur de l'illustration : Guy Artur

(c) Inventaire général, ADAGP

reproduction interdite

Tableau, vue générale.

IVR53\_19973502163X

Auteur de l'illustration : Auteur inconnu

(c) Inventaire général, ADAGP

reproduction interdite



Vue du jardin potager (parcelle n°13, section A 1982).

IVR53\_19963501175X

Auteur de l'illustration : Guy Artur, Auteur de l'illustration : Norbert Lambart

(c) Inventaire général, ADAGP

reproduction soumise à autorisation du titulaire des droits d'exploitation



Au sud de la parcelle : vue de la serre - solarium.

IVR53\_19963501179X

Auteur de l'illustration : Guy Artur, Auteur de l'illustration : Norbert Lambart

(c) Inventaire général, ADAGP

reproduction soumise à autorisation du titulaire des droits d'exploitation



Vue intérieure de la serre (parcelles n°9 et 10, section A 1982).

IVR53\_19963501178X

Auteur de l'illustration : Guy Artur, Auteur de l'illustration : Norbert Lambart

(c) Inventaire général, ADAGP

reproduction soumise à autorisation du titulaire des droits d'exploitation



Détail de ferronnerie, début rampe d'escalier (parcelles n°9 et n°10, section A 1982).

IVR53\_19963501177X

Auteur de l'illustration : Guy Artur, Auteur de l'illustration : Norbert Lambart

(c) Inventaire général, ADAGP

reproduction soumise à autorisation du titulaire des droits d'exploitation



Détail de ferronnerie, milieu rampe escalier (parcelles n°9 et n°10, section A 1982).

IVR53\_19963501176X

Auteur de l'illustration : Guy Artur, Auteur de l'illustration : Norbert Lambart

(c) Inventaire général, ADAGP

reproduction soumise à autorisation du titulaire des droits d'exploitation



Vue générale prise de nord-ouest de notre-Dame du Roc (parcelle n°15a).

IVR53\_19963501189X

Auteur de l'illustration : Guy Artur, Auteur de l'illustration : Norbert Lambart

(c) Inventaire général, ADAGP

reproduction soumise à autorisation du titulaire des droits d'exploitation