

Bretagne, Finistère  
Crozon  
Morgat  
96 boulevard de la France libre

## **Épicerie Félix Potin dite aussi épicerie Maxime Le Roy, actuellement maison, 96 boulevard de la France libre, Morgat (Crozon)**

### **Références du dossier**

Numéro de dossier : IA29004155  
Date de l'enquête initiale : 2007  
Date(s) de rédaction : 2007  
Cadre de l'étude : enquête thématique régionale Inventaire du patrimoine maritime de Crozon Roscanvel Camaret Clohars-Carnoët Larmor-Plage et Sené  
Degré d'étude : étudié

### **Désignation**

Dénomination : magasin de commerce  
Précision sur la dénomination : épicerie  
Appellation : épicerie Félix Potin, épicerie Maxime Le Roy  
Destinations successives : maison

### **Compléments de localisation**

Milieu d'implantation : en écart  
Références cadastrales : HZ, 100

### **Historique**

Maxime Le Roy décide d'installer à l'entrée de l'ensemble balnéaire de Morgat, dans le quartier des hôtels, une épicerie Félix Potin. En 1921, il commande des plans à l'architecte attiré de la station, Gaston Chabal. L'alignement avec la route qui mène de Crozon à Morgat est accordé en 1922 et Maxime Le Roy construit son épicerie accolée à l'ancien moulin de Toul-an-Trez. A l'époque, le bâtiment n'est constitué que d'une partie, celle qui ne comporte qu'un étage.

Période(s) principale(s) : 1er quart 20e siècle  
Dates : 1922 (daté par source)  
Auteur(s) de l'oeuvre : Gaston Chabal (architecte, )  
Personne(s) liée(s) à l'histoire de l'oeuvre : Maxime Le Roy (commanditaire, attribution par travaux historiques)

### **Description**

L'ancienne épicerie se trouve à l'entrée du lotissement balnéaire de Morgat, aujourd'hui en continuité d'urbanisation sur le boulevard de la France libre. Elle se compose de deux corps de bâtiment, avec au toit d'ardoise. Le corps principal, situé au Nord, de base carrée, compte un étage. Des souches de cheminée sortent de ce bâtiment. Le corps secondaire de bâtiment attenant comporte aussi un étage pris sous combles, éclairé par deux lucarnes à croupe (ou capucines) et une lucarne rampante (ou en chien couché). Le rez-de-chaussée des deux bâtiments comporte, à chaque fois, trois ouvertures en plein-cintre. Les murs sont en moellons, l'encadrement des ouvertures, rayonnant pour le rez-de-chaussée, droit pour l'étage, en pierres taillées. L'ensemble avait pour but d'être fonctionnel mais son concepteur a su réaliser un bel édifice.

## Éléments descriptifs

### Typologies et état de conservation

État de conservation : bon état

### Statut, intérêt et protection

Abords d'un monument historique.

Statut de la propriété : propriété d'une personne privée

## Références documentaires

### Documents d'archive

- Archives départementales du Finistère. **Matrices cadastrales de Crozon.**
- Archives municipales de Brest. **7 S 372.** Dossier Le Roy (épicerie Potin).

## Annexe 1

20072908685NUC : Archives municipales de Brest, 7S372.

20072908633NUC : Archives municipales de Brest, 7S372.

20072908635NUC : Archives municipales de Brest, 7S374.

20072908634NUC : Archives municipales de Brest, 7S374.

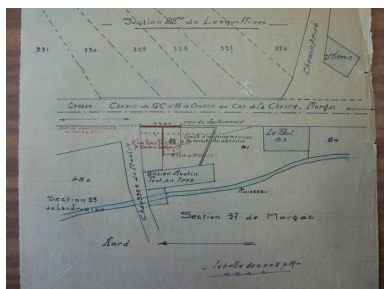
## *Données complémentaires*

### Données complémentaires architecture PATMAR

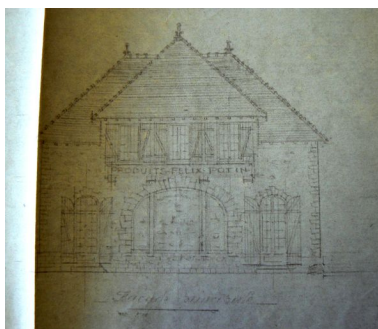
Données complémentaires architecture de l'enquête thématique régionale : le recensement du patrimoine maritime

REFC	CRO60
THPA	Activité balnéaire de loisirs et de santé
DREC	jamais cité
INGP	intérêt de mémoire ; intérêt paysager et pittoresque
PING	Cette construction massive, une des premières avec façade en pierre quand le visiteur arrive de Crozon, rappelle la nécessité de commerces à proximité du lotissement balnéaire.
RECO	Bien qu'elle soit modeste, il est souhaitable de conserver l'aspect extérieur de cette ancienne épicerie qui évoque la vie quotidienne du quartier balnéaire de Morgat au début du 20 <sup>e</sup> siècle.

## Illustrations



Plan cadastral Morgat-Lesquiffinec  
Phot. Archives municipales de Brest, Phot. Auteur inconnu  
IVR53\_20072908685NUC



Plan ancien de la façade de l'épicerie Félix Potin  
Phot. Archives municipales de Brest  
IVR53\_20072908633NUC



Vue ancienne de l'épicerie Félix Potin  
Phot. Archives municipales de Brest  
IVR53\_20072908635NUC



Vue ancienne de l'épicerie Félix Potin  
Phot. Archives municipales de Brest  
IVR53\_20072908634NUC



Vue générale de l'ancienne épicerie Félix Potin  
Phot. Johan Vincent  
IVR53\_20072908632NUCA



Partie droite de la maison qui était l'ancienne épicerie Félix Potin  
Phot. Caroline Le Coz  
IVR53\_20062908616NUCA



Partie gauche de la maison accolée à l'ancienne épicerie Félix Potin  
Phot. Caroline Le Coz  
IVR53\_20062908615NUCA

## Dossiers liés

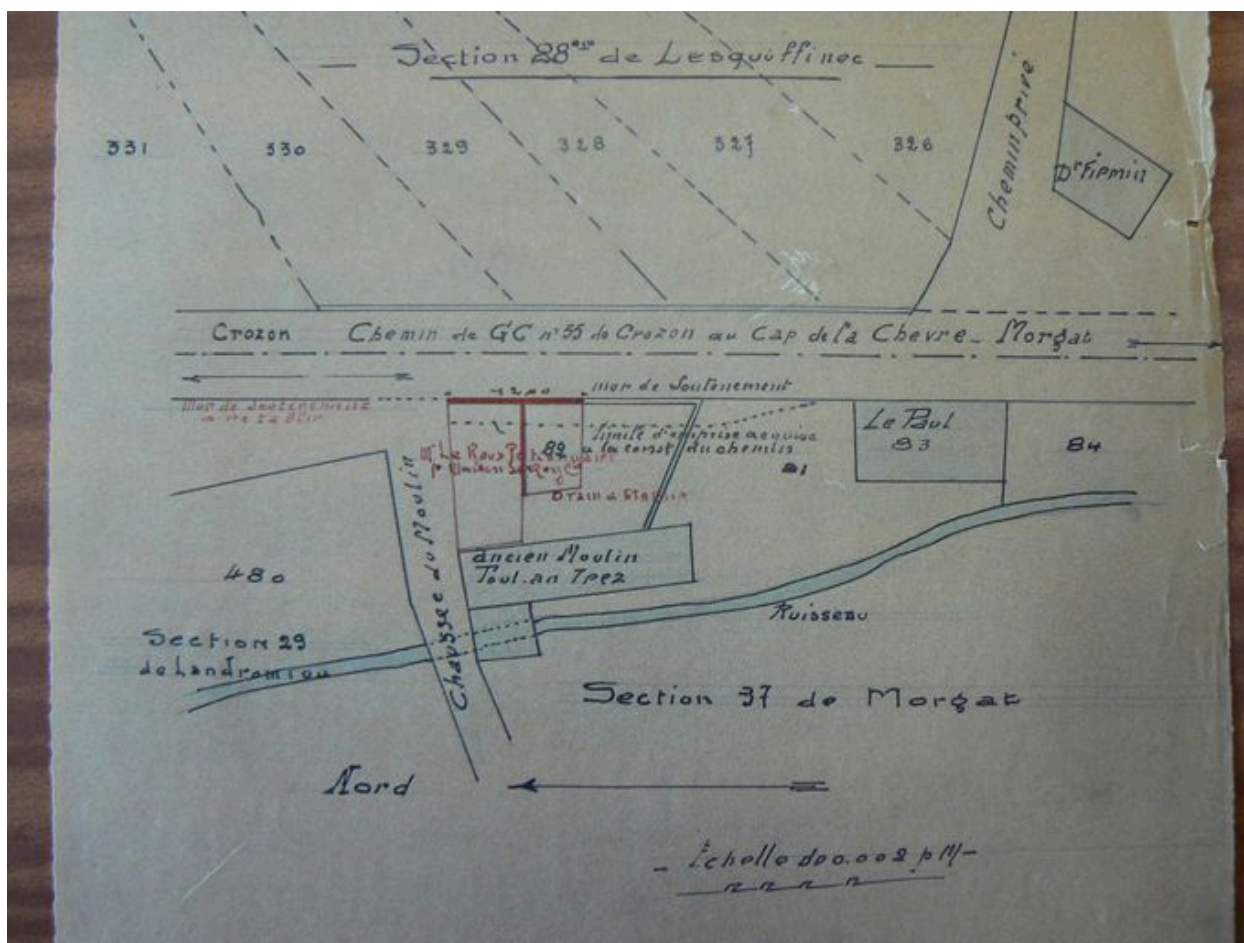
**Oeuvre(s) contenue(s) :**

**Oeuvre(s) en rapport :**

Quartier balnéaire des hôtels de Morgat (Crozon) (IA29004106) Bretagne, Finistère, Crozon

Auteur(s) du dossier : Caroline Le Coz, Johan Vincent

Copyright(s) : (c) Laboratoire GÉOMER, UMR LETG 6554 - CNRS ; (c) Inventaire général



Plan cadastral Morgat-Lesquiffinec

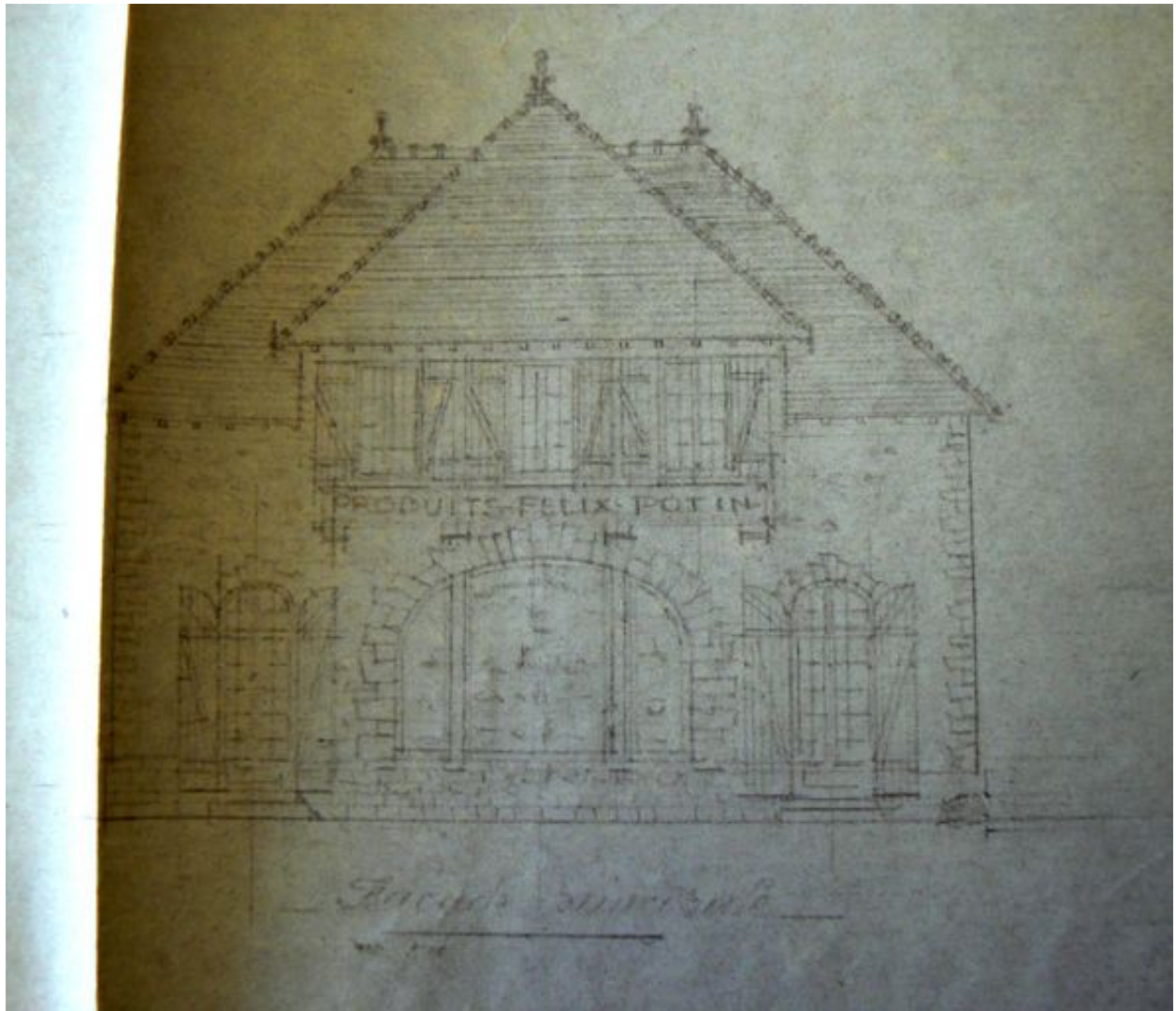
IVR53\_20072908685NUC

Auteur de l'illustration : Archives municipales de Brest, Auteur de l'illustration : Auteur inconnu

Technique de relevé : relevé manuel ;

(c) Archives municipales de Brest

reproduction soumise à autorisation du titulaire des droits d'exploitation



Plan ancien de la façade de l'épicerie Félix Potin

IVR53\_20072908633NUC

Auteur de l'illustration : Archives municipales de Brest

(c) Archives municipales de Brest

reproduction soumise à autorisation du titulaire des droits d'exploitation



Vue ancienne de l'épicerie Félix Potin

IVR53\_20072908635NUC

Auteur de l'illustration : Archives municipales de Brest

(c) Archives municipales de Brest

reproduction soumise à autorisation du titulaire des droits d'exploitation



Vue ancienne de l'épicerie Félix Potin

IVR53\_20072908634NUC

Auteur de l'illustration : Archives municipales de Brest

(c) Archives municipales de Brest

reproduction soumise à autorisation du titulaire des droits d'exploitation



Vue générale de l'ancienne épicerie Félix Potin

IVR53\_20072908632NUCA

Auteur de l'illustration : Johan Vincent

(c) Laboratoire GÉOMER, UMR LETG 6554 - CNRS

reproduction soumise à autorisation du titulaire des droits d'exploitation



Partie droite de de la maison qui était l'ancienne épicerie Félix Potin

IVR53\_20062908616NUCA

Auteur de l'illustration : Caroline Le Coz

(c) Laboratoire GÉOMER, UMR LETG 6554 - CNRS

reproduction soumise à autorisation du titulaire des droits d'exploitation



Partie gauche de la maison accolée à l'ancienne épicerie Félix Potin

IVR53\_20062908615NUCA

Auteur de l'illustration : Caroline Le Coz

(c) Laboratoire GÉOMER, UMR LETG 6554 - CNRS

reproduction soumise à autorisation du titulaire des droits d'exploitation