

Bretagne, Ille-et-Vilaine
Amanlis

Eglise paroissiale Saint-Martin-de-Tours (Amanlis)

Références du dossier

Numéro de dossier : IA00130806

Date de l'enquête initiale : 1994

Date(s) de rédaction : 1994

Cadre de l'étude : enquête thématique départementale Inventaire des églises et chapelles d'Ille-et-Vilaine

Degré d'étude : étudié

Référence du dossier Monument Historique : PA35090494

Désignation

Dénomination : église paroissiale

Vocable : Saint-Martin-de-Tours

Parties constituantes non étudiées : monument aux morts

Compléments de localisation

Milieu d'implantation : en village

Références cadastrales : 1986, AB, 53

Historique

Eglise mentionnée au 11e siècle, reconstruite aux 16e et 17e siècles. Chapelle sud, datée 1625 sur l'arcade la séparant de la nef. Tour construite en 1828, sur les plans de Louis Richelot (date et attribution par source) . Sacristie détruite par un incendie en 1741, reconstruite au 18e siècle ou 19e siècle.

Période(s) principale(s) : 16e siècle, 17e siècle, 2e quart 19e siècle

Période(s) secondaire(s) : 18e siècle, 19e siècle (?)

Dates : 1625 (porte la date), 1828 (daté par source), 1849 (daté par source)

Auteur(s) de l'oeuvre : Louis Guy Richelot (architecte, attribution par source)

Description

Plan en croix latine, lambris de couverture, fausse voûte en berceau, clocher-porche, porche latéral, chevet plat.

Éléments descriptifs

Matériau(x) du gros-oeuvre, mise en oeuvre et revêtement : grès ; schiste ; moellon ; pierre de taille ; appareil mixte

Matériau(x) de couverture : ardoise

Plan : plan en croix latine

Étage(s) ou vaisseau(x) : 3 vaisseaux

Couvrements : lambris de couverture ; fausse voûte en berceau

Type(s) de couverture : toit à longs pans ; appentis ; toit en carène ; flèche polygonale ; croupe ; pignon couvert

Typologies et état de conservation

Typologies : porche latéral ; chevet plat ; clocher-porche

Statut, intérêt et protection

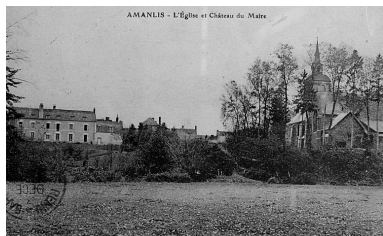
Intérêt de l'oeuvre : à signaler

Protections : inscrit MH, 1974/02/21
Statut de la propriété : propriété publique

Annexe 1

19883500017X : AD, Ile-et-Vilaine, 8Fi.

Illustrations



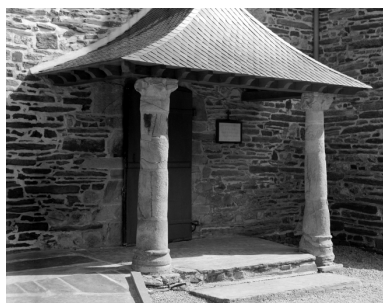
Fonds Lagrée - Carte postale
ancienne - AMANLIS
L'Église et Château du Maire.
Phot. Guy Artur, Phot.
Norbert Lambart
IVR53_19883500017X



Elévation Sud-Ouest : vue générale
Phot. Guy Artur, Phot.
Norbert Lambart
IVR53_19943501336X



Elévation Sud : vue générale
Phot. Guy Artur, Phot.
Norbert Lambart
IVR53_19943501337X



Elévation Sud, porte : vue générale
Phot. Guy Artur, Phot.
Norbert Lambart
IVR53_19943501338X

Dossiers liés

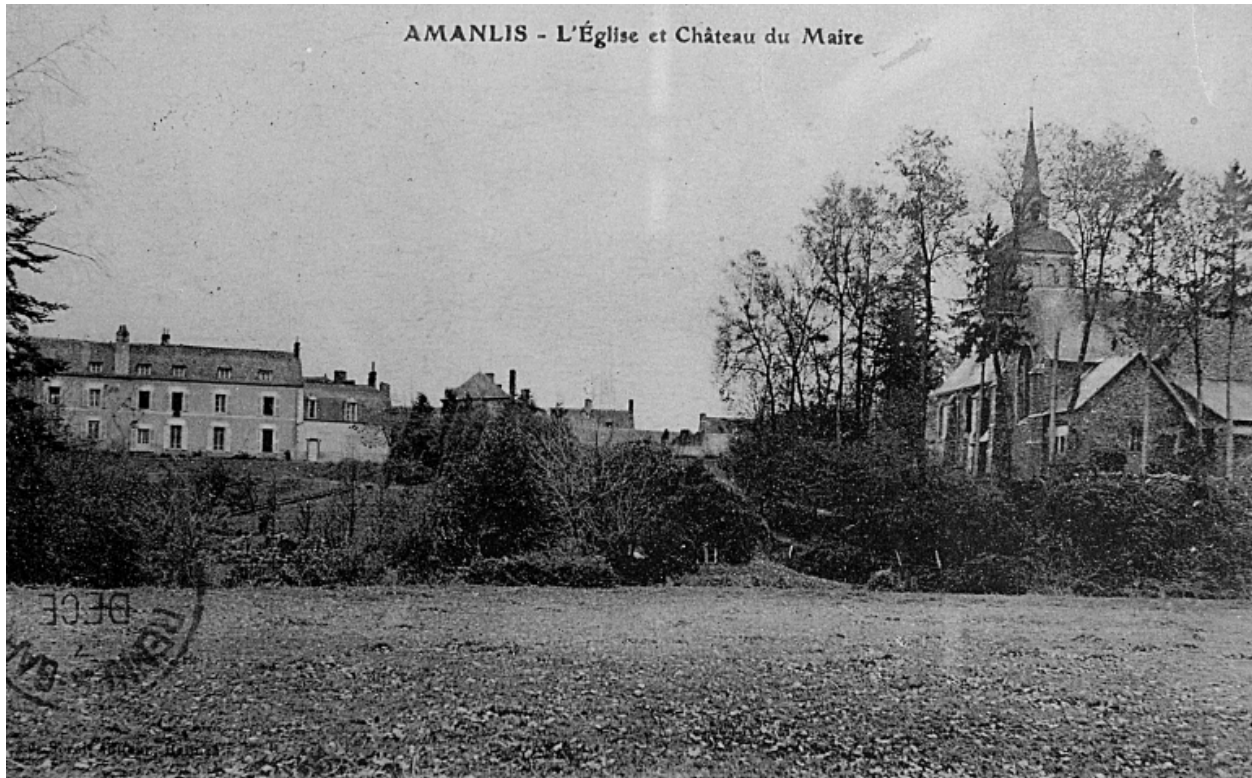
Dossiers de synthèse :

Les églises et chapelles d'Ile-et-Vilaine (IA00131084)

Oeuvre(s) contenue(s) :

Auteur(s) du dossier : Isabelle Barbedor, Véronique Orain

Copyright(s) : (c) Inventaire général ; (c) Conseil général d'Ile-et-Vilaine



Fonds Lagrée - Carte postale ancienne - AMANLIS L'Église et Château du Maire.

IVR53_19883500017X

Auteur de l'illustration : Guy Artur, Auteur de l'illustration : Norbert Lambart

(c) Inventaire général, ADAGP

reproduction soumise à autorisation du titulaire des droits d'exploitation



Elévation Sud-Ouest : vue générale

IVR53_19943501336X

Auteur de l'illustration : Guy Artur, Auteur de l'illustration : Norbert Lambart

(c) Inventaire général, ADAGP

reproduction soumise à autorisation du titulaire des droits d'exploitation



Elévation Sud : vue générale

IVR53_19943501337X

Auteur de l'illustration : Guy Artur, Auteur de l'illustration : Norbert Lambart

(c) Inventaire général, ADAGP

reproduction soumise à autorisation du titulaire des droits d'exploitation



Elévation Sud, porte : vue générale

IVR53_19943501338X

Auteur de l'illustration : Guy Artur, Auteur de l'illustration : Norbert Lambart

(c) Inventaire général, ADAGP

reproduction soumise à autorisation du titulaire des droits d'exploitation