

Bretagne, Ille-et-Vilaine  
Comblessac

## Église paroissiale Saint-Eloi (Comblessac)

### Références du dossier

Numéro de dossier : IA35009512

Date de l'enquête initiale : 1994

Date(s) de rédaction : 1994, 1999

Cadre de l'étude : enquête thématique départementale Inventaire des églises et chapelles d'Ille-et-Vilaine, inventaire préliminaire Comblessac

Degré d'étude : recensé

### Désignation

Dénomination : église paroissiale

Vocable : Saint-Eloi

Parties constituantes non étudiées : croix monumentale

### Compléments de localisation

Milieu d'implantation : en village

Références cadastrales : 1976, AB, 140

### Historique

La première église était dédiée à Saint-Melaine comme le confirment des chartres datées de 1158 et 1185. L'église en place bâtie en 1850 sur les plans de Louis Leray est dédiée à Saint-Eloi. Elle est consacrée le 10 mai 1852. Elle fait partie des deux églises paroissiales avec celle de Boisgervilly construite par cet architecte sur le département.

Période(s) principale(s) : 3e quart 19e siècle

Dates : 1850 (daté par travaux historiques)

Auteur(s) de l'oeuvre : Louis Leray (architecte, attribution par travaux historiques)

### Description

Plan en croix latine ; 1 vaisseau ; clocher-porche sommé d'une flèche en ardoise ; chevet plat avec sacristie à étage accolée.

### Éléments descriptifs

Matériau(x) du gros-oeuvre, mise en oeuvre et revêtement : grès ; schiste ; moellon

Matériau(x) de couverture : ardoise

Plan : plan en croix latine

Étage(s) ou vaisseau(x) : 1 vaisseau

Couvrements : fausse voûte en berceau

### Typologies et état de conservation

Typologies : clocher-porche ; chevet plat ; sacristie à étage

### Statut, intérêt et protection

Statut de la propriété : propriété publique

## Références documentaires

### Documents figurés

- Plan cadastral napoléonien. Section E5 dite du bourg échelle 1/2000e. Archives départementales d'Ille-et-Vilaine, cote 3P 5315. 1836.

### Bibliographie

- Ille-et-Vilaine. Eglises et Chapelles**  
INVENTAIRE GÉNÉRAL DES MONUMENTS ET DES RICHESSES ARTISTIQUES DE LA FRANCE. Région Bretagne. **Ille-et-Vilaine. Eglises et Chapelles**, par ORAIN Véronique, avec la collaboration de BARBEDOR Isabelle, DUFIEF-MOIREZ Denise, RIOULT Jean-Jacques. Rennes : Association pour l'Inventaire Bretagne, 1996, (Indicateurs du patrimoine).  
Région Bretagne (Service de l'Inventaire du patrimoine culturel)
- Pouillé historique de l'archevêché de Rennes**  
GUILLOTIN DE CORSON. **Pouillé historique de l'archevêché de Rennes**. Rennes : Fougeray Libraire-éditeur. Paris : René Hatton Libraire-éditeur, 1882-1886, 6 vol.  
T.IV p. 456

## Annexe 1

Notice du chanoine GUILLOTIN de CORSON

Dans cette église - aujourd'hui disparue - se trouvait la chapelle seigneuriale du Courrouët ; l'on y voyait aussi aux siècles derniers, dans le chancel, les enfeux et les bancs seigneuriaux des seigneurs de Craon "proche le grand autel du côté de l'évangile".. Il est vraisemblable que cet édifice était en partie roman, car le chœur était précédé d'une arcade fort antique qui, d'après ce qu'on nous a dit, devait être un arc triomphal du XIe siècle.

### *Données complémentaires*

#### Données complémentaires architecture IP35

Données complémentaires architecture IP35 : inventaire préliminaire des communes du département d'Ille-et-Vilaine

HYPOI	sans objet
HYPOE	sans objet
MURS1	grès ; schiste ; moellon
SCLE1	3e quart 19e siècle
IAUT	nsp
ICHR	typicum
IESP	typicum région ou pays
ICONTX	dominant
SEL	repéré

## Illustrations



L'ancienne église sur le cadastre napoléonien (cerclée d'un trait orange)  
Phot. Claude Quillivic  
IVR53\_19993504244NUC



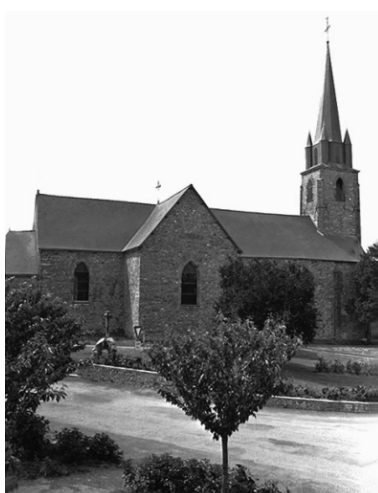
Vue de situation nord  
Phot. Guy Artur, Phot.  
Norbert Lambart  
IVR53\_19993500802XA



Vue de situation nord  
Phot. Xavier Gilbert  
IVR53\_19993504377NUCA



Vue de situation sud-ouest  
Phot. Guy Artur, Phot.  
Norbert Lambart  
IVR53\_19943501050X



Vue générale nord-est  
Phot. Guy Artur, Phot.  
Norbert Lambart  
IVR53\_19943501039X



Vue générale sud-est  
Phot. Guy Artur, Phot.  
Norbert Lambart  
IVR53\_19943501040X



Le chevet et la sacristie :  
vue générale est  
Phot. Xavier Gilbert  
IVR53\_19993504150NUCA



Le chevet et la sacristie :  
vue générale est  
Phot. Guy Artur, Phot.  
Norbert Lambart  
IVR53\_19943501038X



Le clocher : vue générale ouest  
Phot. Guy Artur, Phot.  
Norbert Lambart  
IVR53\_19993500864XA



Le clocher : vue générale ouest  
Phot. Guy Artur, Phot.  
Norbert Lambart  
IVR53\_19943501051X



Pierre de remploi au  
dessus du portail : détail  
Phot. Xavier Gilbert  
IVR53\_19993504149NUCA



Vue intérieure prise  
de la nef vers le chœur  
Phot. Bernard Bègne  
IVR53\_19993502218XA



Vue intérieure prise  
du chœur vers la nef  
Phot. Bernard Bègne  
IVR53\_19993502219XA

## Dossiers liés

### Dossiers de synthèse :

Les églises et chapelles d'Ile-et-Vilaine (IA00131084)

Présentation de la commune de Comblessac (IA35002793) Bretagne, Ile-et-Vilaine, Comblessac

Les églises, chapelles, cimetières, croix monumentales et temples sur la commune de Comblessac (IA35002788)  
Bretagne, Ile-et-Vilaine, Comblessac

### Oeuvre(s) contenue(s) :

Le mobilier de l'église paroissiale Saint-Eloy (IM35005737) Bretagne, Ile-et-Vilaine, Comblessac

### Oeuvre(s) en rapport :

Village de Comblessac (IA35002794) Bretagne, Ile-et-Vilaine, Comblessac

Croix monumentale (Comblessac) (IA35002798) Bretagne, Ile-et-Vilaine, Comblessac

Auteur(s) du dossier : Isabelle Barbedor, Véronique Orain

Copyright(s) : (c) Inventaire général



L'ancienne église sur le cadastre napoléonien (cerclée d'un trait orangé)

IVR53\_19993504244NUC

Auteur de l'illustration : Claude Quillivic

Technique de relevé : relevé manuel ;

(c) Inventaire général, ADAGP

reproduction soumise à autorisation du titulaire des droits d'exploitation



Vue de situation nord

IVR53\_19993500802XA

Auteur de l'illustration : Guy Artur, Auteur de l'illustration : Norbert Lambart

(c) Inventaire général, ADAGP

reproduction soumise à autorisation du titulaire des droits d'exploitation



Vue de situation nord

IVR53\_19993504377NUCA

Auteur de l'illustration : Xavier Gilbert

(c) Inventaire général, ADAGP

reproduction soumise à autorisation du titulaire des droits d'exploitation



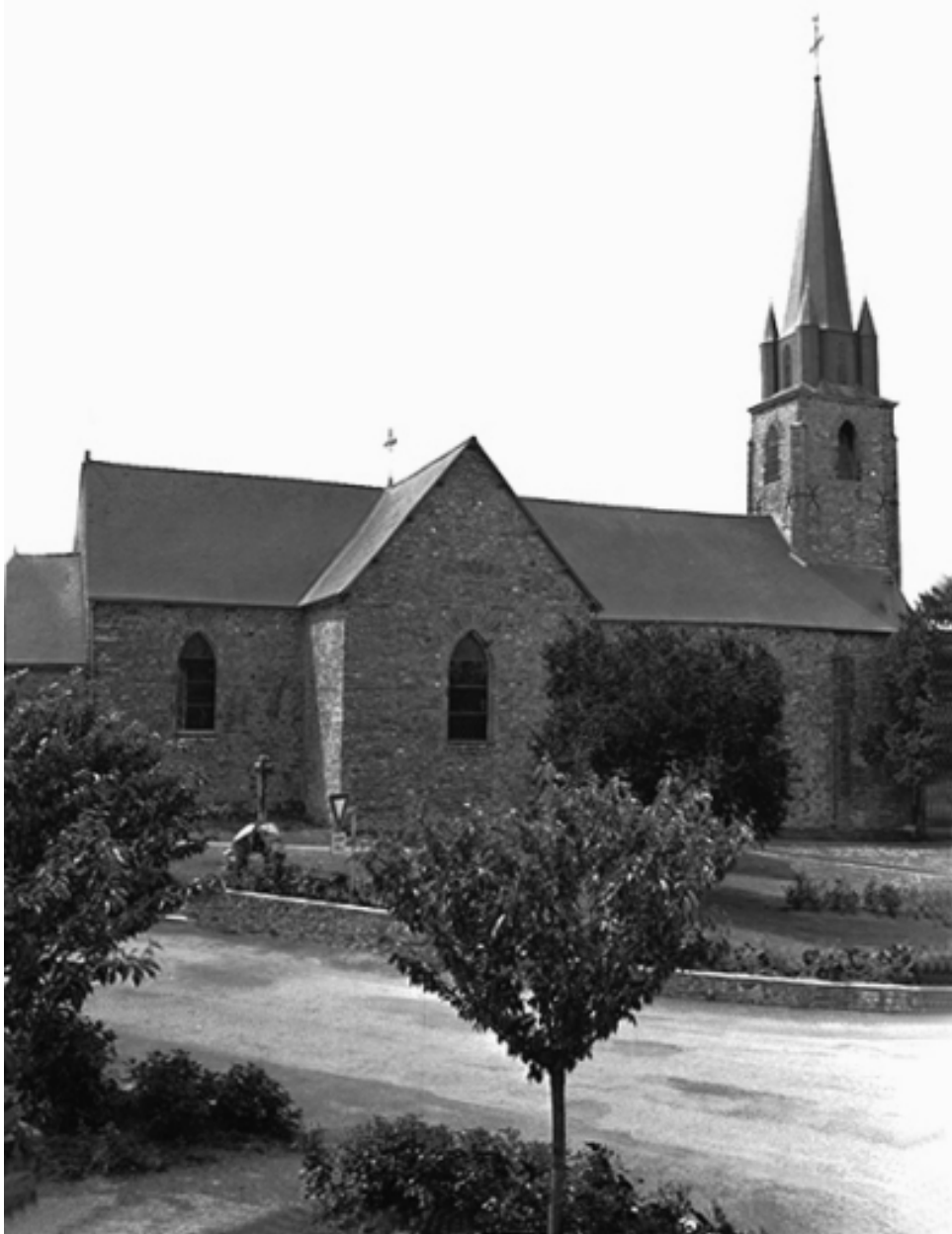
Vue de situation sud-ouest

IVR53\_19943501050X

Auteur de l'illustration : Guy Artur, Auteur de l'illustration : Norbert Lambart

(c) Inventaire général, ADAGP

reproduction soumise à autorisation du titulaire des droits d'exploitation



Vue générale nord-est

IVR53\_19943501039X

Auteur de l'illustration : Guy Artur, Auteur de l'illustration : Norbert Lambart

(c) Inventaire général, ADAGP

reproduction soumise à autorisation du titulaire des droits d'exploitation



Vue générale sud-est

IVR53\_19943501040X

Auteur de l'illustration : Guy Artur, Auteur de l'illustration : Norbert Lambart

(c) Inventaire général, ADAGP

reproduction soumise à autorisation du titulaire des droits d'exploitation



Le chevet et la sacristie : vue générale est

IVR53\_19993504150NUCA

Auteur de l'illustration : Xavier Gilbert

(c) Inventaire général, ADAGP

reproduction soumise à autorisation du titulaire des droits d'exploitation



Le chevet et la sacristie : vue générale est

IVR53\_19943501038X

Auteur de l'illustration : Guy Artur, Auteur de l'illustration : Norbert Lambart

(c) Inventaire général, ADAGP

reproduction soumise à autorisation du titulaire des droits d'exploitation



Le clocher : vue générale ouest

IVR53\_19993500864XA

Auteur de l'illustration : Guy Artur, Auteur de l'illustration : Norbert Lambart

(c) Inventaire général, ADAGP

reproduction soumise à autorisation du titulaire des droits d'exploitation



Le clocher : vue générale ouest

IVR53\_19943501051X

Auteur de l'illustration : Guy Artur, Auteur de l'illustration : Norbert Lambart

(c) Inventaire général, ADAGP

reproduction soumise à autorisation du titulaire des droits d'exploitation



Pierre de rempli au dessus du portail : détail

IVR53\_19993504149NUCA

Auteur de l'illustration : Xavier Gilbert

(c) Inventaire général, ADAGP

reproduction soumise à autorisation du titulaire des droits d'exploitation



Vue intérieure prise de la nef vers le chœur

IVR53\_19993502218XA

Auteur de l'illustration : Bernard Bègne

(c) Inventaire général, ADAGP

reproduction soumise à autorisation du titulaire des droits d'exploitation



Vue intérieure prise du chœur vers la nef

IVR53\_19993502219XA

Auteur de l'illustration : Bernard Bègne

(c) Inventaire général, ADAGP

reproduction soumise à autorisation du titulaire des droits d'exploitation