

Bretagne, Finistère
Brest
Arsenal
porte de L'Arrière-garde

Portes dites portes de l'Arrière-garde et de Quéliverzan aujourd'hui "Porte de l'Arrière Garde", Arsenal (Brest)

Références du dossier

Numéro de dossier : IA29004686
Date de l'enquête initiale : 2008
Date(s) de rédaction : 2008
Cadre de l'étude : enquête thématique régionale Inventaire des fortifications littorales de Bretagne
Degré d'étude : étudié

Désignation

Dénomination : ouvrage fortifié, porte
Appellation : Porte de Quéliverzan, Porte du fort Bouguen

Compléments de localisation

Milieu d'implantation : en ville
Réseau hydrographique : La Penfeld
Références cadastrales : IR, 74

Historique

Période(s) principale(s) : 1ère moitié 19e siècle

Description

Éléments descriptifs

Typologies et état de conservation

État de conservation : vestiges

Statut, intérêt et protection

Intérêt de l'œuvre : vestiges de guerre
Statut de la propriété : propriété de l'Etat

Références documentaires

Documents figurés

- **Photographie**
Photographie faisant partie d'un album coté 2Fi06364 à 2Fi06406. Photographie, support papier, 4e quart du 19e siècle, 1880.
Archives municipales et communautaires de Brest : FRAC029019_2Fi6364

- **Photographie**

Fi. Documents Figurés. 9Fi. Plaques de verre et de cuivre. Photographie, 1er quart 20e siècle.

Archives municipales et communautaires de Brest : FRAC029019_9Fi0149

- **Photographie**

Fi. Documents Figurés. 1Fi. Photographies : format supérieur à 24x30 cm. Photographie aérienne oblique, 2e quart 20e siècle, 1926.

Archives municipales et communautaires de Brest : Détail de 1Fi00078

Annexe 1

Iconographie

20082908711NUC : Archives municipales et communautaires, Brest, FRAC029019_2Fi6364.

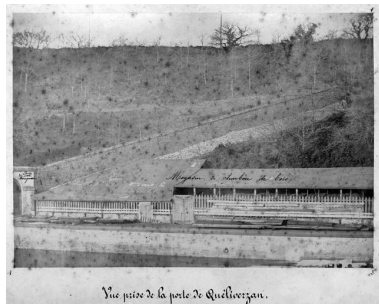
20082909272NUC : Archives municipales et communautaires, Brest, FRAC029019_9Fi0149.

20082909273NUC : Archives municipales et communautaires, Brest, FRAC029019_9Fi0149.

20082909038NUC : Archives municipales et communautaires, Brest, Détail de 1Fi00078.

20082909039NUC : Archives municipales et communautaires, Brest, Détail de 1Fi00078.

Illustrations



Vue de l'arsenal de Brest en 1880 depuis la porte de Quéliverzan : la Penfeld, la porte du fort Bouguen et le Magasin de Charbon de bois
Repro. Archives municipales et communautaires. Brest Métropole Océane, Phot. Guillaume (retouche) Lécueillier, Autr. Auteur inconnu
IVR53_20082908711NUC



Vue des portes de l'Arrière-garde et de Quéliverzan, 1er quart 20e siècle
Repro. Archives municipales et communautaires. Brest Métropole Océane, Phot. Guillaume (retouche) Lécueillier
IVR53_20082909272NUC



Vue de la porte de Quéliverzan, 1er quart 20e siècle
Repro. Archives municipales et communautaires. Brest Métropole Océane, Phot. Guillaume (retouche) Lécueillier
IVR53_20082909273NUC



Vue aérienne oblique de Brest en 1926 : la Penfeld au niveau des portes de l'arrière-garde et de Quéliverzan. L'arsenal, les fortifications, les bâtiments en fer, la prison du Bouguen, les bassins du Salou
Repro. Archives municipales et communautaires. Brest Métropole Océane, Autr. Compagnie Aérienne Française (Suresnes)
IVR53_20082909038NUC



Vue aérienne oblique de Brest en 1926 : la Penfeld au niveau des portes de l'arrière-garde et de Quéliverzan. A signaler : les retouches de l'image pour vider la Penfeld de ses bateaux de guerre (secret défense)
Repro. Archives municipales et communautaires. Brest Métropole Océane, Autr. Compagnie Aérienne Française (Suresnes)
IVR53_20082909039NUC



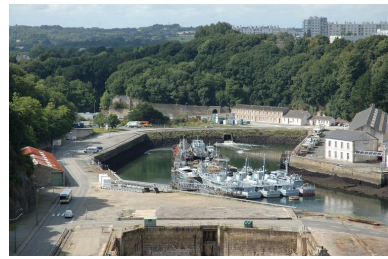
Vue du fond de la Penfeld : emplacement du magasin à poudre de Quéliverzan
Phot. Guillaume Lécueillier
IVR53_20082909787NUCA



Vue du fond de la Penfeld : l'Arrière-garde
Phot. Guillaume Lécueillier
IVR53_20082909788NUCA



Vue du fond de la Penfeld : l'Arrière-garde
Phot. Guillaume Lécueillier
IVR53_20082909789NUCA



Vue du fond de la Penfeld : l'Arrière-garde. Porte monumentale reliée aux fortifications du Bouguen dit Fort Bouguen
Phot. Guillaume Lécueillier
IVR53_20082909790NUCA



Vue du fond de la Penfeld : l'Arrière-garde. Porte monumentale reliée aux fortifications du Bouguen dit Fort Bouguen
Phot. Guillaume Lécueillier
IVR53_20082909791NUCA



Brest, fond de la Penfeld, dans l'enceinte de l'arsenal : caserne, vue générale
Phot. Bernard Bègne
IVR53_20122900962NUCA

Dossiers liés

Dossiers de synthèse :

Portes de la ville de Brest (et des demi-lunes) (IA29004677) Bretagne, Finistère, Brest

Oeuvre(s) contenue(s) :

Oeuvre(s) en rapport :

Arsenal de Brest (IA29001847) Bretagne, Finistère, Brest, Enceinte de l'Arsenal

Edicules, édifices ou ensembles d'édifices emblématiques du vieux Brest détruits ou réduits à l'état de vestiges (Brest) (IA29004688) Bretagne, Finistère, Brest

Fortifications d'agglomération de Brest (IA29001751) Bretagne, Finistère, Brest

Caserne pour les troupes de la Marine puis caserne du 2ème Régiment de l'Infanterie Coloniale (1901-1944) surnommée caserne Fautras (détruite), Quartier intra-muros de la rive gauche (Brest) (IA29004656) Bretagne, Finistère, Brest, Quartier intra-muros de la rive gauche

Fortification d'agglomération : front bastionné, le Bouguen (Brest) (IA29001754) Bretagne, Finistère, Brest, le Bouguen

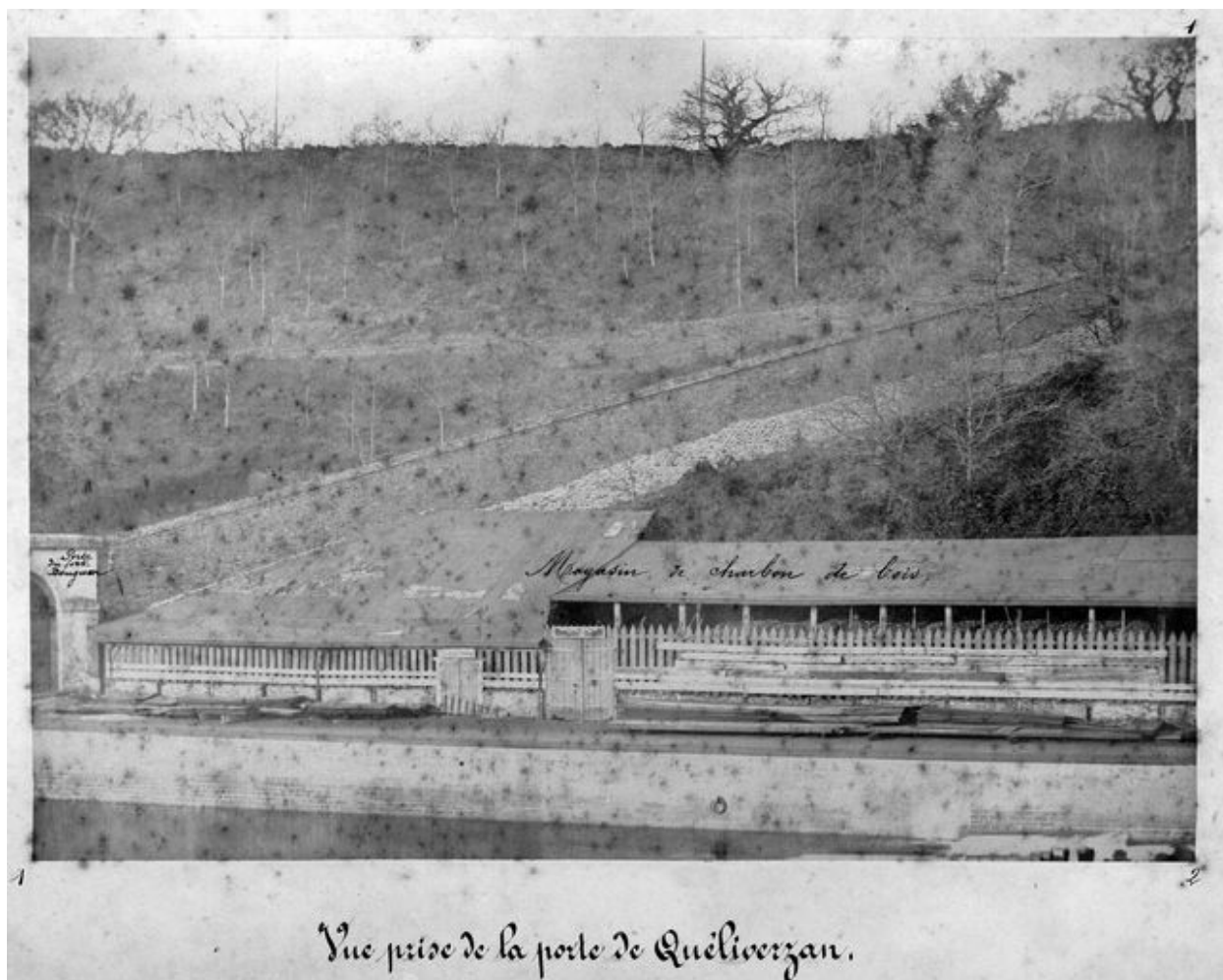
Fortification d'agglomération : front bastionné, Quéliverzan (Brest) (IA29001755) Bretagne, Finistère, Brest, Quéliverzan

Rives et quais de la Penfeld (Brest) (IA29001883) Bretagne, Finistère, Brest, Penfeld,

Secteur urbain de Kervallon : jardin d'agrément, demeure dite "Maison du corsaire", cale, quai, débit de boissons dit "La descente de Kervallon", bunkers puis "jardins familiaux collectifs" et parc des Rives de Penfeld (Brest) (IA29001882) Bretagne, Finistère, Brest, Rive Droite, Kervallon

Auteur(s) du dossier : Guillaume Lécueillier

Copyright(s) : (c) Région Bretagne



Vue de l'arsenal de Brest en 1880 depuis la porte de Quéliverzan : la Penfeld, la porte du fort Bouguen et le Magasin de Charbon de bois

Référence du document reproduit :

- **Photographie**

Photographie faisant partie d'un album coté 2Fi06364 à 2Fi06406. Photographie, support papier, 4e quart du 19e siècle, 1880.

Archives municipales et communautaires de Brest : FRAC029019_2Fi6364

IVR53_20082908711NUC

Auteur de l'illustration (reproduction) : Archives municipales et communautaires. Brest Métropole Océane, Auteur de l'illustration : Guillaume (retouche) Lécueillier

Auteur du document reproduit : Auteur inconnu

(c) Brest Métropole Océane

reproduction soumise à autorisation du titulaire des droits d'exploitation



Vue des portes de l'Arrière-garde et de Quéliverzan, 1er quart 20e siècle

Référence du document reproduit :

- **Photographie**
Fi. Documents Figurés. 9Fi. Plaques de verre et de cuivre. Photographie, 1er quart 20e siècle.
Archives municipales et communautaires de Brest : FRAC029019_9Fi0149

IVR53_20082909272NUC

Auteur de l'illustration (reproduction) : Archives municipales et communautaires. Brest Métropole Océane, Auteur de l'illustration : Guillaume (retouche) Lécueillier

(c) Brest Métropole Océane

reproduction soumise à autorisation du titulaire des droits d'exploitation



Vue de la porte de Quéliverzan, 1er quart 20e siècle

Référence du document reproduit :

- **Photographie**

Fi. Documents Figurés. 9Fi. Plaques de verre et de cuivre. Photographie, 1er quart 20e siècle.

Archives municipales et communautaires de Brest : FRAC029019_9Fi0149

IVR53_20082909273NUC

Auteur de l'illustration (reproduction) : Archives municipales et communautaires. Brest Métropole Océane, Auteur de l'illustration : Guillaume (retouche) Lécueillier

(c) Brest Métropole Océane

reproduction soumise à autorisation du titulaire des droits d'exploitation



Vue aérienne oblique de Brest en 1926 : la Penfeld au niveau des portes de l'arrière-garde et de Quéliverzan. L'arsenal, les fortifications, les bâtiments en fer, la prison du Bouguen, les bassins du Salou

Référence du document reproduit :

- **Photographie**

Fi. Documents Figurés. 1Fi. Photographies : format supérieur à 24x30 cm. Photographie aérienne oblique, 2e quart 20e siècle, 1926.

Archives municipales et communautaires de Brest : Détail de 1Fi00078

IVR53_20082909038NUC

Auteur de l'illustration (reproduction) : Archives municipales et communautaires. Brest Métropole Océane

Auteur du document reproduit : Compagnie Aérienne Française (Suresnes)

Date de prise de vue : 1926

(c) Brest Métropole Océane

reproduction soumise à autorisation du titulaire des droits d'exploitation



Vue aérienne oblique de Brest en 1926 : la Penfeld au niveau des portes de l'arrière-garde et de Quéliverzan. A signaler : les retouches de l'image pour vider la Penfeld de ses bateaux de guerre (secret défense)

Référence du document reproduit :

- **Photographie**

Fi. Documents Figurés. 1Fi. Photographies : format supérieur à 24x30 cm. Photographie aérienne oblique, 2e quart 20e siècle, 1926.

Archives municipales et communautaires de Brest : Détail de 1Fi00078

IVR53_20082909039NUC

Auteur de l'illustration (reproduction) : Archives municipales et communautaires. Brest Métropole Océane

Auteur du document reproduit : Compagnie Aérienne Française (Suresnes)

Date de prise de vue : 1926

(c) Brest Métropole Océane

reproduction soumise à autorisation du titulaire des droits d'exploitation



Vue du fond de la Penfeld : emplacement du magasin à poudre de Quéliverzan

IVR53_20082909787NUCA

Auteur de l'illustration : Guillaume Lécueillier

(c) Région Bretagne

reproduction soumise à autorisation du titulaire des droits d'exploitation



Vue du fond de la Penfeld : l'Arrière-garde

IVR53_20082909788NUCA

Auteur de l'illustration : Guillaume Lécueillier

(c) Région Bretagne

reproduction soumise à autorisation du titulaire des droits d'exploitation



Vue du fond de la Penfeld : l'Arrière-garde

IVR53_20082909789NUCA

Auteur de l'illustration : Guillaume Lécueillier

(c) Région Bretagne

reproduction soumise à autorisation du titulaire des droits d'exploitation



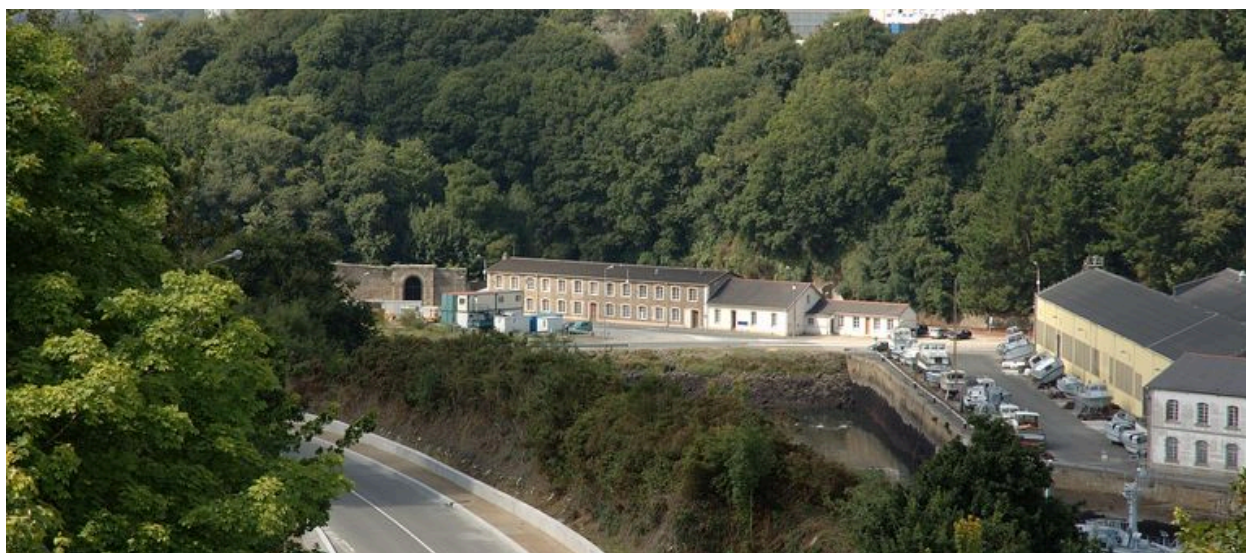
Vue du fond de la Penfeld : l'Arrière-garde. Porte monumentale reliée aux fortifications du Bouguen dit Fort Bouguen

IVR53_20082909790NUCA

Auteur de l'illustration : Guillaume Lécueillier

(c) Région Bretagne

reproduction soumise à autorisation du titulaire des droits d'exploitation



Vue du fond de la Penfeld : l'Arrière-garde. Porte monumentale reliée aux fortifications du Bouguen dit Fort Bouguen

IVR53_20082909791NUCA

Auteur de l'illustration : Guillaume Lécueillier

(c) Région Bretagne

reproduction soumise à autorisation du titulaire des droits d'exploitation



Brest, fond de la Penfeld, dans l'enceinte de l'arsenal : caserne, vue générale

IVR53_20122900962NUCA

Auteur de l'illustration : Bernard Bègne

Date de prise de vue : 2009

(c) Région Bretagne

reproduction soumise à autorisation du titulaire des droits d'exploitation