

Bretagne, Ille-et-Vilaine
Billé
rue de l'Eglise

Eglise paroissiale Saint-Médard, rue de l'Eglise (Billé)

Références du dossier

Numéro de dossier : IA00006837

Date de l'enquête initiale : 1968

Date(s) de rédaction : 1968, 1972, 1994, 2013

Cadre de l'étude : étude d'inventaire , inventaire topographique Fougères-Sud, enquête thématique départementale

Inventaire des églises et chapelles d'Ille-et-Vilaine, inventaire topographique Fougères communauté

Degré d'étude : étudié

Désignation

Dénomination : église paroissiale

Vocable : Saint-Médard

Parties constituantes non étudiées : croix monumentale, enclos, cimetière

Compléments de localisation

Milieu d'implantation : en village

Références cadastrales : 1938, D2, 360

Historique

L'édifice est partiellement daté.

1664 : porte du bras Sud du transept.

1629 : fenêtre du chœur

1750-1758 : réfection des murs Nord, Ouest et Sud de la nef

1864 : sacristie Nord

1886 : fenêtres occidentales des bras de transept

La mention la plus ancienne qu'on ait de l'église de Billé date de 1157. De cette époque, l'église conserve peut-être deux éléments : l'arc triomphal et la petite fenêtre du mur Nord de la nef. Les deux bras de transept ne sont pas datés. La mouluration gothique de la plinthe qu'ils portent, et celle des arcades, indiquent le 16e siècle. Le blason des Crocq, seigneurs de la Ronce, porté sur la charpente date cette-dernière du 16e siècle. La nef fût sans doute reconstruite entre 1750 et 1758 et la porte Nord de la nef fût sûrement ouverte lors de cette époque.

Période(s) principale(s) : limite 16e siècle 17e siècle, 3e quart 18e siècle, 2e moitié 19e siècle

Période(s) secondaire(s) : 11e siècle, 12e siècle (?), 1ère moitié 17e siècle

Dates : 1604 (porte la date), 1629 (porte la date), 1864 (porte la date), 1886 (porte la date)

Description

L'église saint Médard est située au centre du bourg sur un espace surélevé par rapport à la route qui la longe au Nord. L'ancien cimetière de Billé occupait les parties orientale et occidentale des jardins actuels de l'église.

L'édifice est construit en petit appareil irrégulier de grès et de schiste. Les encadrements, les chaînage d'angles, les rampants des pignons, les corniches, les plinthes et les arcades de la nef sont construits en grand appareil de granite. Le sol est aussi dallé de granite.

L'édifice adopte un plan en croix latine, à vaisseau unique couverts en charpente lambrissé. Le transept, dépourvu de croisée, vient se greffer quasiment dans l'axe de l'édifice. Chaque bras communique avec la nef par deux arcades. Le chœur qui se termine à l'Est par un mur plat aveugle, est séparé de la nef par un arc diaphragme. Le clocher est quant à lui construit dans œuvre.

L'emplacement du transept près de l'axe transversal de l'édifice détermine un chœur très profond. L'arc diaphragme est situé au droit des murs Est des bras du transept. Les bras du transept sont très saillants, de plan proche du carré. Leur largeur et leur profondeur étant égales à la largeur de la nef. L'église est complétée par deux sacristies en hors œuvre situées dans les angles Nord-Est et Sud-Est des bras du transept et du chœur.

Le clocher est porté par quatre poteaux de bois adossés aux murs Nord et Sud de la nef.

Concernant la nef, le mur Ouest possède une porte en plein cintre à embrasure droite. Un bénitier est adossé au mur du côté nord de la porte. La nef est éclairée par deux fenêtres en plein cintre, en vis à vis sur les murs Nord et Sud. Le mur nord possède une porte et une petite fenêtre en plein cintre.

Les élévations des deux bras de transept sont identiques avec des baies axiales en arc bisé aux pignons. Le mur Est est aveugle et porte un retable. Des baies modernes ont été aménagées sur le mur Ouest. Chaque bras de transept possède un accès direct à l'extérieur. Ils communiquent également avec la nef par deux arcades en arc brisé mouluré de deux cavets, pénétrant directement une pile centrale octogonale sur un socle carré dont la base est moulurée de deux tores. Un blason a été martelé au sommet de l'arcade Sud.

L'entrée du chœur est marquée par un arc diaphragme en arc brisé à deux rouleaux. Le rouleau supérieur est mouluré aux angles d'un tore se prolongeant sur le piédroit. Le rouleau inférieur retombe sur les demi colonnes engagées à chapiteaux à tailloir de plan carré et corbeille ornée de boules. Le chœur est éclairé par deux fenêtres en arc surbaissé en vis à vis sur les murs Nord et Sud. A droite de la fenêtre Sud, une pierre porte la date de 1629. Un retable se trouve dans la partie Est du chœur.

D'un point de vue extérieur, le mur pignon de la façade occidentale est séparé en deux niveaux par une corniche moulurée, prolongeant les corniches des murs gouttereaux. Le premier niveau est ouvert d'un haut portail en plein-cintre. Le deuxième niveau est ouvert d'un grand oculus circulaire. Sous l'oculus, une pierre porte un écu martelé. Les pierres d'assises des rampants portent une petite croix monolithe.

Pour la façade Sud, le mur de la nef est ouvert d'une fenêtre en plein-cintre. La corniche est moulurée d'un tore et d'un bandeau. Le bras du transept porte un plinthe moulurée. Le mur Ouest est ouvert d'une fenêtre en arc brisé et d'une porte rectangulaire à linteau monolithe portant un blason et la date de 1664. Le mur Sud est sommé d'une croix monolithe et est ouvert d'une fenêtre axiale en arc brisé surmontée d'un blason martelé. Le mur Est est aveugle. Les deux murs gouttereaux portent une corniche identique à celle de la nef.

La façade Nord au niveau de la nef possède une fenêtre en plein cintre et une porte rectangulaire encadrée de pilastres, à linteau monolithe orné d'un fronton triangulaire et portant le sigle I.H.S. Le linteau est surmonté d'un arc de décharge, décentré par rapport à l'axe vertical de la porte.

La façade Est est épaulée aux angles par deux contreforts droits à ressauts. La fenêtre axiale a été obstruée, en arc brisé souligné d'une archivolt. Les pierres d'assise et le sommet des rampants portent une croix monolithe.

Les deux vaisseaux sont couverts d'une toiture à deux versants se recoupant à même hauteur. Les deux sacristies sont couvertes d'une toiture à deux versants pénétrant perpendiculairement la toiture principale. La couverture est en ardoise. Le clocher possède une charpente couverte en ardoise. La chambre de cloche est de plan carré, ouverte sur chaque flan d'abats-son. La flèche est aiguë, octogonale et cotonnée de clochetons également octogonaux. Sur le versant nord, le clocheton secondaire porte une horloge. La flèche octogonale est cotonnée au Nord de deux petits clochetons et d'une horloge.

La charpente est à ferme portant panne. Quatre entrants sont visibles de la nef. Les entrants octogonaux sont moulurés d'un tore sur les angles et sont engoulées aux deux extrémités ainsi qu'à la retombée du poinçon. Les entrants portent tous un écu. Les lambris retombent sur des sablières dont celles de la nef comportent un corps de moulures. Celles des bras de transept comportent deux corps de moulures superposés.

Au niveau de la distribution intérieure, les deux sacristies de plan rectangulaire communiquent avec le chœur. L'accès aux différents niveaux du clocher se fait par des échelles intérieures.

Eléments descriptifs

Matériau(x) du gros-œuvre, mise en œuvre et revêtement : granite ; grès ; moellon ; appareil mixte

Matériau(x) de couverture : ardoise

Plan : plan en croix latine

Étage(s) ou vaisseau(x) : 1 vaisseau

Couvrements : lambris de couvrement

Type(s) de couverture : toit à longs pans ; flèche polygonale ; noue ; pignon découvert

Typologies et état de conservation

Typologies : arc diaphragme ; clocher en façade ; chevet plat

Décor

Techniques : sculpture

Représentations : armoiries ; animal fantastique

Précision sur les représentations :

Armes de la famille Crocq ; sujet : animal fantastique, engoulant, support : charpente.

Statut, intérêt et protection

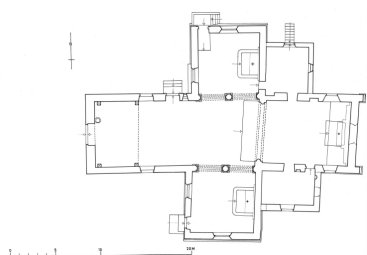
Statut de la propriété : propriété publique

Annexe 1

Etude d'inventaire sur la commune de Billé, 1969 :

Lien [PDF](#)

Illustrations



Plan au sol (1968).
Phot. Guy Artur, Phot.
Norbert Lambart, Autr.
A. Corre, Autr. R. Delaunay
IVR53_19903500047P



Elévation Sud : vue de situation
(Carte postale ancienne, APIB)
Phot. Guy Artur, Phot.
Norbert Lambart
IVR53_19923500280XB



Intérieur, chœur : vue générale
(Carte postale ancienne, APIB)
Phot. Guy Artur, Phot.
Norbert Lambart
IVR53_19923500279XB



Elévation ouest : vue de situation



Elévation ouest : vue de situation



Elévation est, clocher : vue générale.
Phot. François Dagorn

Phot. Guy Artur, Phot.
Norbert Lambart
IVR53_19683500789V



Elévation Nord-Est : vue générale
Phot. François Dagorn
IVR53_19723500358V

Phot. Guy Artur, Phot.
Norbert Lambart
IVR53_19683500790V



Elévation Nord-Est : vue générale
Phot. François Dagorn
IVR53_19723500360V

IVR53_19723500356V



Elévation Est : vue générale
Phot. François Dagorn
IVR53_19723500359V



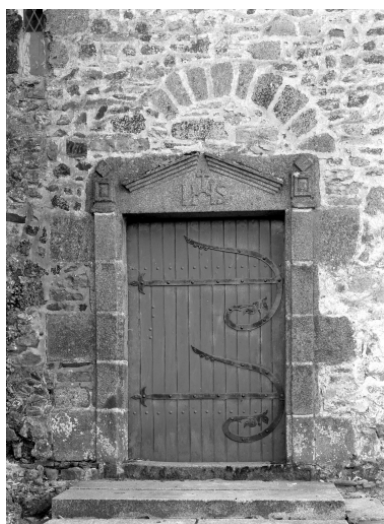
Elévation sud-ouest : vue générale
Phot. François Dagorn
IVR53_19723500361V



Elévation sud, bras du transept,
porte : détail du linteau
Phot. Guy Artur, Phot.
Norbert Lambart
IVR53_19683500788V



Elévation nord, angle de la nef
et du transept : vue générale
Phot. François Dagorn
IVR53_19723500362V



Elévation Nord, nef,
porte : vue générale
Phot. François Dagorn
IVR53_19723500513V



Elévation sud, sacristie,
mur sud : vue générale
Phot. François Dagorn
IVR53_19723500363V



Elévation nord, transept,
porte : vue générale
Phot. François Dagorn
IVR53_19723500365V



Elévation sud, angle mur
est de la sacristie et mur sud
du chœur : vue générale
Phot. François Dagorn
IVR53_19723500364V



Elévation Est, clocher : vue générale
Phot. François Dagorn
IVR53_19723500507V



Elévation nord-est : vue de situation.
Phot. François Dagorn
IVR53_19723500357V



Clocher, chambre des cloches et
clocheton, partie Nord : vue générale
Phot. François Dagorn
IVR53_19723500366V



Elévation ouest : détail de l'écu
Phot. François Dagorn
IVR53_19723500371V

Clocher, chambre des
cloches et clocheton, partie
nord-est : vue générale
Phot. François Dagorn
IVR53_19723500367V



Intérieur, nef : vue générale.
Phot. Guy Artur, Phot.
Norbert Lambart
IVR53_19683500791V

Clocher, chambre des cloches,
partie sud-ouest : vue générale
Phot. François Dagorn
IVR53_19723500368V



Intérieur : vue générale
vers le chœur.
Phot. Guy Artur, Phot.
Norbert Lambart
IVR53_19683500792V



Intérieur, bras Sud du
transept : vue générale.
Phot. François Dagorn
IVR53_19683500793V



Intérieur, bras sud du
transept : vue générale.
Phot. François Dagorn
IVR53_19723500373V



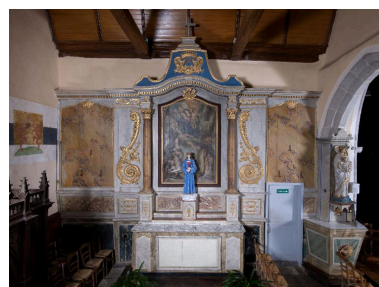
Intérieur, arcades Sud : détail de l'écu.
Phot. François Dagorn
IVR53_19723500511V



Intérieur, nef, charpente, retombée
du poinçon : vue générale.
Phot. François Dagorn
IVR53_19723500512V



Autel, angle sud-est,
croisée, statue, vue générale.
Phot. François Dagorn
IVR53_19723500510V



Autel du transept nord, vue générale
Phot. Bernard Bègne
IVR53_20133501882NUCA



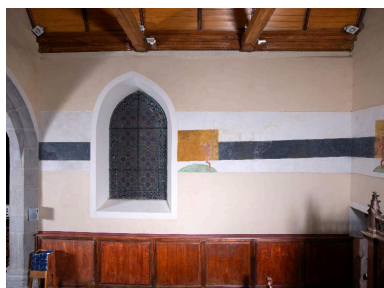
Détail du tableau de l'autel
situé dans le transept nord
Phot. Bernard Bègne
IVR53_20133501883NUCA



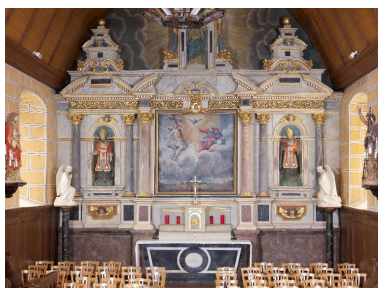
Peinture murale
Phot. Bernard Bègne
IVR53_20133501884NUCA



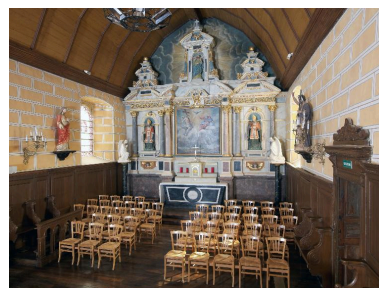
Peinture murale
Phot. Bernard Bègne
IVR53_20133501885NUCA



Vue générale des peintures
murales et des fresques
Phot. Bernard Bègne
IVR53_20133501886NUCA



Vue générale du maître autel
Phot. Bernard Bègne
IVR53_20133501887NUCA



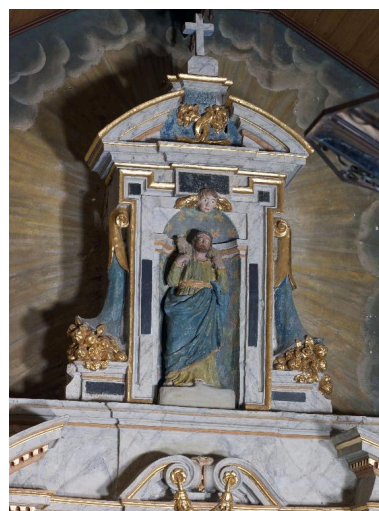
Vue générale du chœur
et du maître autel
Phot. Bernard Bègne
IVR53_20133501888NUCA



Statue de saint René du maître-autel
Phot. Bernard Bègne
IVR53_20133501889NUCA



Statue de saint Médard
du maître-autel
Phot. Bernard Bègne
IVR53_20133501890NUCA



Détail du Maître-autel
Phot. Bernard Bègne
IVR53_20133501891NUCA



Tableau du Maître-autel
Phot. Bernard Bègne
IVR53_20133501892NUCA



Date portée présente dans le chœur
Phot. Bernard Bègne
IVR53_20133501893NUCA



Autel du transept Sud
Phot. Bernard Bègne
IVR53_20133501894NUCA



Détail de la partie
supérieure de l'autel Sud
Phot. Bernard Bègne



Tableau de l'autel Sud
Phot. Bernard Bègne
IVR53_20133501896NUCA



Fonts baptismaux
Phot. Bernard Bègne
IVR53_20133501897NUCA

IVR53_20133501895NUCA



Bénitier
Phot. Bernard Bègne
IVR53_20133501898NUCA



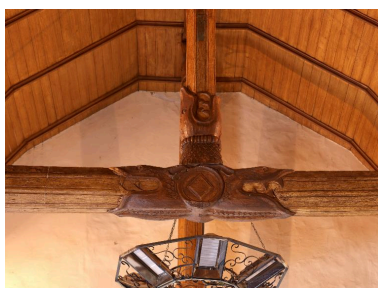
Engoulants de la charpente
Phot. Bernard Bègne
IVR53_20133501899NUCA



Engoulants de la charpente
Phot. Bernard Bègne
IVR53_20133501900NUCA



Engoulants de la charpente
Phot. Bernard Bègne
IVR53_20133501901NUCA



Engoulants de la charpente
Phot. Bernard Bègne
IVR53_20133501902NUCA



Détail d'un engoulant de la charpente
Phot. Bernard Bègne
IVR53_20133501903NUCA



Vue générale transept Sud
Phot. Bernard Bègne
IVR53_20133501904NUCA



Blason présent dans le sur le mur
Sud de la croisée du transept
Phot. Bernard Bègne
IVR53_20133501905NUCA



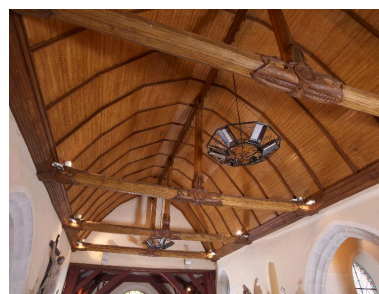
Blason de la voute haute du choeur
Phot. Bernard Bègne
IVR53_20133501906NUCA



Vue générale de la nef
et de la base du clocher
Phot. Bernard Bègne
IVR53_20133501907NUCA



Vue générale de la nef
Phot. Bernard Bègne
IVR53_20133501908NUCA



Charpente de la nef
Phot. Bernard Bègne
IVR53_20133501909NUCA



Vue générale du transpt nord
Phot. Bernard Bègne
IVR53_20133501910NUCA



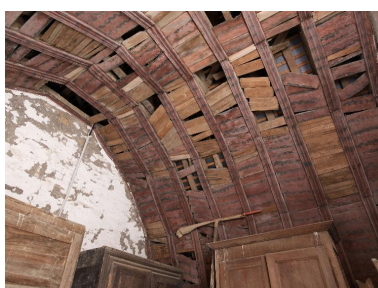
Vue générale vers le chœur
Phot. Bernard Bègne
IVR53_20133501911NUCA



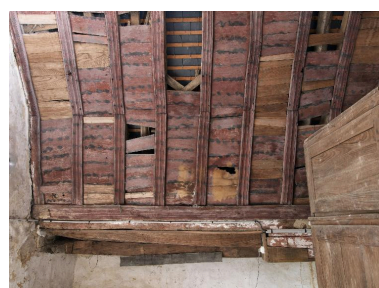
Sacristie
Phot. Bernard Bègne
IVR53_20133501912NUCA



Latrine de la sacristie
Phot. Bernard Bègne
IVR53_20133501913NUCA



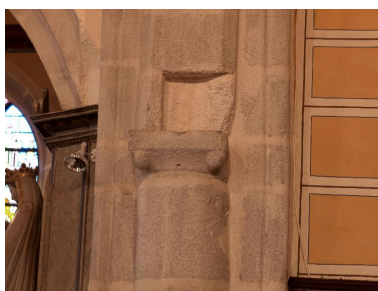
Charpente de la sacristie Sud
Phot. Bernard Bègne
IVR53_20133501914NUCA



Charpente de la sacristie Sud
Phot. Bernard Bègne
IVR53_20133501915NUCA



Emplacement possible
de la poutre de gloire
Phot. Bernard Bègne
IVR53_20133501916NUCA



Emplacement possible
de la poutre de gloire
Phot. Bernard Bègne
IVR53_20133501917NUCA



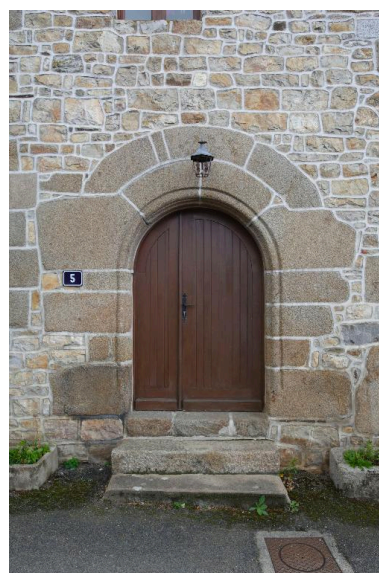
Vue générale Ouest
Phot. Norbert Lambart
IVR53_20133501985NUCA



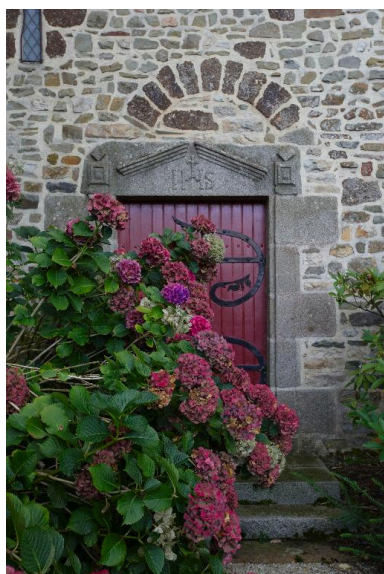
Vue générale Ouest
Phot. Norbert Lambart
IVR53_20133501986NUCA



Détail du clocher
Phot. Norbert Lambart
IVR53_20133501989NUCA



Détail de la porte en plein cintre
située dans la partie nord de la nef
Phot. Norbert Lambart
IVR53_20133501999NUCA



Détail de la porte du transept nord
Phot. Norbert Lambart
IVR53_20133502000NUCA



Détail d'une pierre tombale en granite
Phot. Norbert Lambart
IVR53_20133502001NUCA



Détail d'une pierre tombale en granite
Phot. Norbert Lambart
IVR53_20133502002NUCA



Détail de la porte du transept nord
Phot. Norbert Lambart
IVR53_20133502003NUCA

Dossiers liés

Dossiers de synthèse :

Les églises et chapelles d'Ille-et-Vilaine (IA00131084)

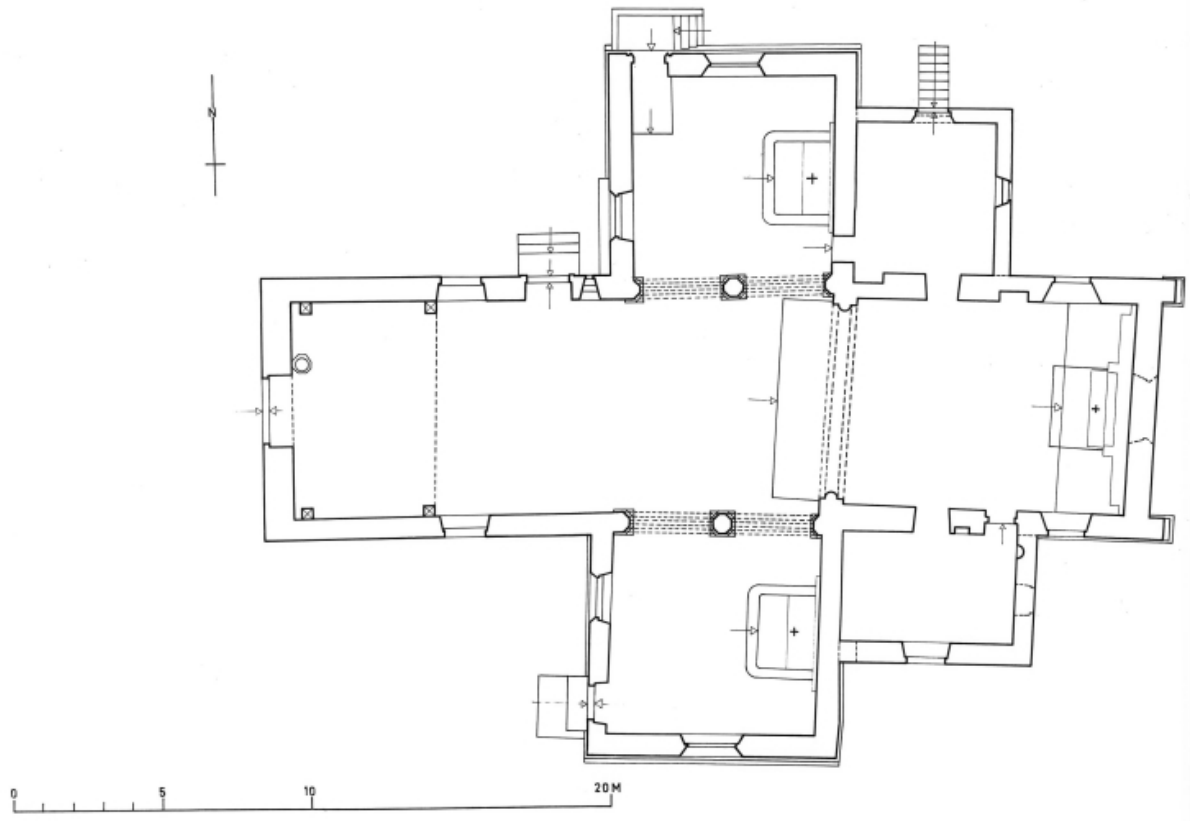
Présentation de la commune de Billé (IA35040714) Bretagne, Ille-et-Vilaine, Billé

Oeuvre(s) contenue(s) :

Le patrimoine mobilier de l'église paroissiale Saint-Médard (Billé) (IM35014672) Bretagne, Ille-et-Vilaine, Billé

Auteur(s) du dossier : Pavis-Hermon, Jean-Pierre Ducouret, Isabelle Barbedor, Véronique Orain, Frédéric-Nicolas Kocourek, Romain Blanchard

Copyright(s) : (c) Inventaire général



Plan au sol (1968).

IVR53_19903500047P

Auteur de l'illustration : Guy Artur, Auteur de l'illustration : Norbert Lambart

Auteur du document reproduit : A. Corre, R. Delaunay

(c) Inventaire général, ADAGP

reproduction soumise à autorisation du titulaire des droits d'exploitation



Elévation Sud : vue de situation (Carte postale ancienne, APIB)

IVR53_19923500280XB

Auteur de l'illustration : Guy Artur, Auteur de l'illustration : Norbert Lambart

(c) Inventaire général, ADAGP

reproduction soumise à autorisation du titulaire des droits d'exploitation



Intérieur, chœur : vue générale (Carte postale ancienne, APIB)

IVR53_19923500279XB

Auteur de l'illustration : Guy Artur, Auteur de l'illustration : Norbert Lambart

(c) Inventaire général, ADAGP

reproduction soumise à autorisation du titulaire des droits d'exploitation



Elévation ouest : vue de situation

IVR53_19683500789V

Auteur de l'illustration : Guy Artur, Auteur de l'illustration : Norbert Lambart

(c) Inventaire général, ADAGP

reproduction soumise à autorisation du titulaire des droits d'exploitation



Elévation ouest : vue de situation

IVR53_19683500790V

Auteur de l'illustration : Guy Artur, Auteur de l'illustration : Norbert Lambart

(c) Inventaire général, ADAGP

reproduction soumise à autorisation du titulaire des droits d'exploitation



Elévation est, clocher : vue générale.

IVR53_19723500356V

Auteur de l'illustration : François Dagorn

(c) Inventaire général, ADAGP

reproduction soumise à autorisation du titulaire des droits d'exploitation



Elévation Nord-Est : vue générale

IVR53_19723500358V

Auteur de l'illustration : François Dagorn

(c) Inventaire général, ADAGP

reproduction soumise à autorisation du titulaire des droits d'exploitation



Elévation Nord-Est : vue générale

IVR53_19723500360V

Auteur de l'illustration : François Dagorn

(c) Inventaire général, ADAGP

reproduction soumise à autorisation du titulaire des droits d'exploitation



Elévation Est : vue générale

IVR53_19723500359V

Auteur de l'illustration : François Dagorn

(c) Inventaire général, ADAGP

reproduction soumise à autorisation du titulaire des droits d'exploitation



Elévation sud-ouest : vue générale

IVR53_19723500361V

Auteur de l'illustration : François Dagorn

(c) Inventaire général, ADAGP

reproduction soumise à autorisation du titulaire des droits d'exploitation



Elévation sud, bras du transept, porte : détail du linteau

IVR53_19683500788V

Auteur de l'illustration : Guy Artur, Auteur de l'illustration : Norbert Lambart

(c) Inventaire général, ADAGP

reproduction soumise à autorisation du titulaire des droits d'exploitation



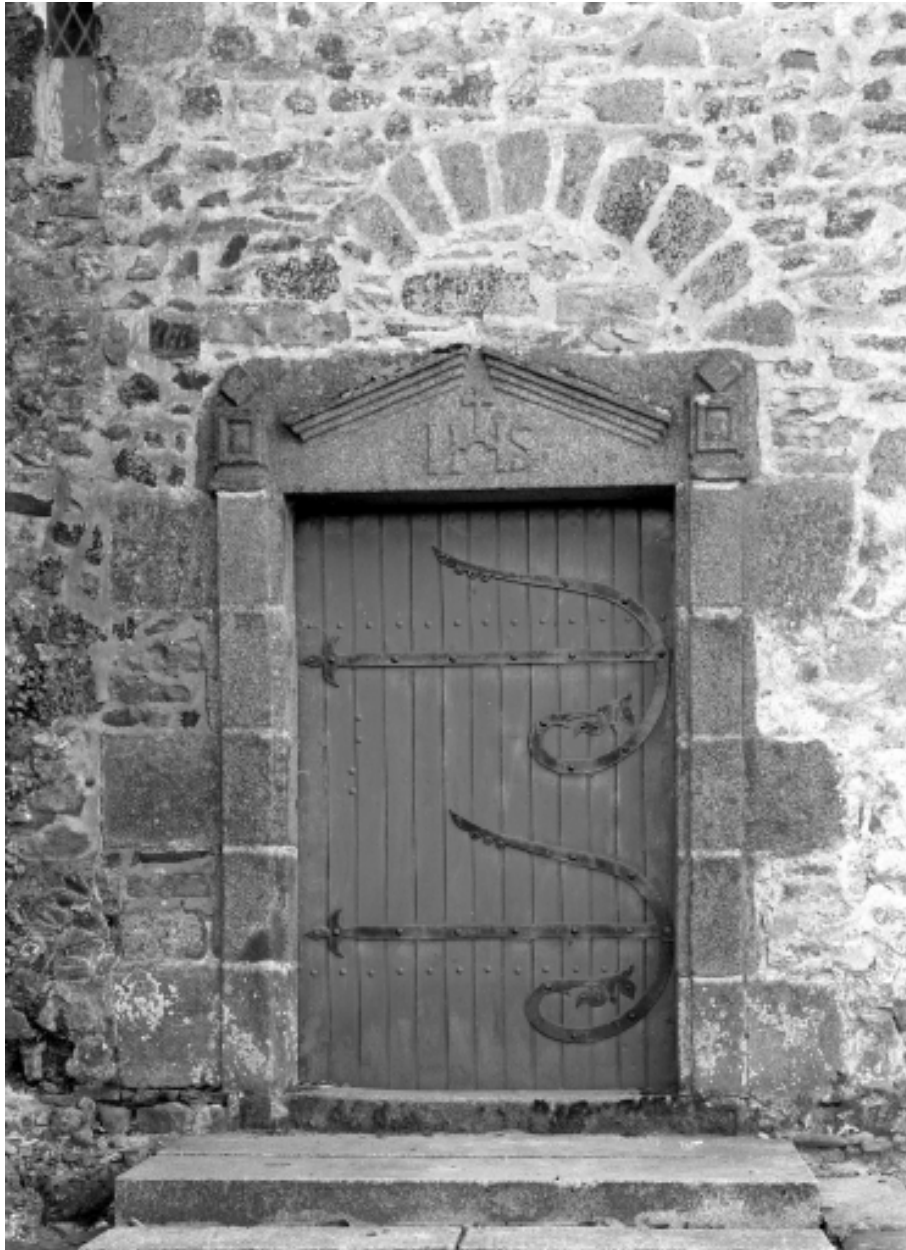
Elévation nord, angle de la nef et du transept : vue générale

IVR53_19723500362V

Auteur de l'illustration : François Dagorn

(c) Inventaire général, ADAGP

reproduction soumise à autorisation du titulaire des droits d'exploitation



Elévation Nord, nef, porte : vue générale

IVR53_19723500513V

Auteur de l'illustration : François Dagorn

(c) Inventaire général, ADAGP

reproduction soumise à autorisation du titulaire des droits d'exploitation



Elévation sud, sacristie, mur sud : vue générale

IVR53_19723500363V

Auteur de l'illustration : François Dagorn

(c) Inventaire général, ADAGP

reproduction soumise à autorisation du titulaire des droits d'exploitation



Elévation nord, transept, porte : vue générale

IVR53_19723500365V

Auteur de l'illustration : François Dagorn

(c) Inventaire général, ADAGP

reproduction soumise à autorisation du titulaire des droits d'exploitation



Elévation sud, angle mur est de la sacristie et mur sud du choeur : vue générale

IVR53_19723500364V

Auteur de l'illustration : François Dagorn

(c) Inventaire général, ADAGP

reproduction soumise à autorisation du titulaire des droits d'exploitation



Elévation Est, clocher : vue générale

IVR53_19723500507V

Auteur de l'illustration : François Dagorn

(c) Inventaire général, ADAGP

reproduction soumise à autorisation du titulaire des droits d'exploitation



Elévation nord-est : vue de situation.

IVR53_19723500357V

Auteur de l'illustration : François Dagorn

(c) Inventaire général, ADAGP

reproduction soumise à autorisation du titulaire des droits d'exploitation



Clocher, chambre des cloches et clocheton, partie Nord : vue générale

IVR53_19723500366V

Auteur de l'illustration : François Dagorn

(c) Inventaire général, ADAGP

reproduction soumise à autorisation du titulaire des droits d'exploitation



Clocher, chambre des cloches et clocheton, partie nord-est : vue générale

IVR53_19723500367V

Auteur de l'illustration : François Dagorn

(c) Inventaire général, ADAGP

reproduction soumise à autorisation du titulaire des droits d'exploitation



Clocher, chambre des cloches, partie sud-ouest : vue générale

IVR53_19723500368V

Auteur de l'illustration : François Dagorn

(c) Inventaire général, ADAGP

reproduction soumise à autorisation du titulaire des droits d'exploitation



Elévation ouest : détail de l'écu

IVR53_19723500371V

Auteur de l'illustration : François Dagorn

(c) Inventaire général, ADAGP

reproduction soumise à autorisation du titulaire des droits d'exploitation



Intérieur, nef : vue générale.

IVR53_19683500791V

Auteur de l'illustration : Guy Artur, Auteur de l'illustration : Norbert Lambart

(c) Inventaire général, ADAGP

reproduction soumise à autorisation du titulaire des droits d'exploitation



Intérieur : vue générale vers le chœur.

IVR53_19683500792V

Auteur de l'illustration : Guy Artur, Auteur de l'illustration : Norbert Lambart

(c) Inventaire général, ADAGP

reproduction soumise à autorisation du titulaire des droits d'exploitation



Intérieur, bras Sud du transept : vue générale.

IVR53_19683500793V

Auteur de l'illustration : François Dagorn

(c) Inventaire général, ADAGP

reproduction soumise à autorisation du titulaire des droits d'exploitation



Intérieur, bras sud du transept : vue générale.

IVR53_19723500373V

Auteur de l'illustration : François Dagorn

(c) Inventaire général, ADAGP

reproduction soumise à autorisation du titulaire des droits d'exploitation



Intérieur, arcades Sud : détail de l'écu.

IVR53_19723500511V

Auteur de l'illustration : François Dagorn

(c) Inventaire général, ADAGP

reproduction soumise à autorisation du titulaire des droits d'exploitation



Intérieur, nef, charpente, retombée du poinçon : vue générale.

IVR53_19723500512V

Auteur de l'illustration : François Dagorn

(c) Inventaire général, ADAGP

reproduction soumise à autorisation du titulaire des droits d'exploitation



Autel, angle sud-est, croisée, statue, vue générale.

IVR53_19723500510V

Auteur de l'illustration : François Dagorn

(c) Inventaire général, ADAGP

reproduction soumise à autorisation du titulaire des droits d'exploitation



Autel du transept nord, vue générale

IVR53_20133501882NUCA

Auteur de l'illustration : Bernard Bègne

(c) Région Bretagne

reproduction soumise à autorisation du titulaire des droits d'exploitation



Détail du tableau de l'autel situé dans le transept nord

IVR53_20133501883NUCA

Auteur de l'illustration : Bernard Bègne

(c) Région Bretagne

reproduction soumise à autorisation du titulaire des droits d'exploitation



Peinture murale

IVR53_20133501884NUCA

Auteur de l'illustration : Bernard Bègne

(c) Région Bretagne

reproduction soumise à autorisation du titulaire des droits d'exploitation



Peinture murale

IVR53_20133501885NUCA

Auteur de l'illustration : Bernard Bègne

(c) Région Bretagne

reproduction soumise à autorisation du titulaire des droits d'exploitation



Vue générale des peintures murales et des fresques

IVR53_20133501886NUCA

Auteur de l'illustration : Bernard Bègne

(c) Région Bretagne

reproduction soumise à autorisation du titulaire des droits d'exploitation



Vue générale du maître autel

IVR53_20133501887NUCA

Auteur de l'illustration : Bernard Bègne

(c) Région Bretagne

reproduction soumise à autorisation du titulaire des droits d'exploitation



Vue générale du chœur et du maître autel

IVR53_20133501888NUCA

Auteur de l'illustration : Bernard Bègne

(c) Région Bretagne

reproduction soumise à autorisation du titulaire des droits d'exploitation



Statue de saint René du maître-autel

IVR53_20133501889NUCA

Auteur de l'illustration : Bernard Bègne

(c) Région Bretagne

reproduction soumise à autorisation du titulaire des droits d'exploitation



Statue de saint Médard du maître-autel

IVR53_20133501890NUCA

Auteur de l'illustration : Bernard Bègne

(c) Région Bretagne

reproduction soumise à autorisation du titulaire des droits d'exploitation



Détail du Maître-autel

IVR53_20133501891NUCA

Auteur de l'illustration : Bernard Bègne

(c) Région Bretagne

reproduction soumise à autorisation du titulaire des droits d'exploitation



Tableau du Maître-autel

IVR53_20133501892NUCA

Auteur de l'illustration : Bernard Bègne

(c) Région Bretagne

reproduction soumise à autorisation du titulaire des droits d'exploitation



Date portée présente dans le chœur

IVR53_20133501893NUCA

Auteur de l'illustration : Bernard Bègne

(c) Région Bretagne

reproduction soumise à autorisation du titulaire des droits d'exploitation



Autel du transept Sud

IVR53_20133501894NUCA

Auteur de l'illustration : Bernard Bègne

(c) Région Bretagne

reproduction soumise à autorisation du titulaire des droits d'exploitation



Détail de la partie supérieure de l'autel Sud

IVR53_20133501895NUCA

Auteur de l'illustration : Bernard Bègne

(c) Région Bretagne

reproduction soumise à autorisation du titulaire des droits d'exploitation



Tableau de l'autel Sud

IVR53_20133501896NUCA

Auteur de l'illustration : Bernard Bègne

(c) Région Bretagne

reproduction soumise à autorisation du titulaire des droits d'exploitation



Fonts baptismaux

IVR53_20133501897NUCA

Auteur de l'illustration : Bernard Bègne

(c) Région Bretagne

reproduction soumise à autorisation du titulaire des droits d'exploitation



Bénitier

IVR53_20133501898NUCA

Auteur de l'illustration : Bernard Bègne

(c) Région Bretagne

reproduction soumise à autorisation du titulaire des droits d'exploitation



Engoulants de la charpente

IVR53_20133501899NUCA

Auteur de l'illustration : Bernard Bègne

(c) Région Bretagne

reproduction soumise à autorisation du titulaire des droits d'exploitation



Engoulants de la charpente

IVR53_20133501900NUCA

Auteur de l'illustration : Bernard Bègne

(c) Région Bretagne

reproduction soumise à autorisation du titulaire des droits d'exploitation



Engoulants de la charpente

IVR53_20133501901NUCA

Auteur de l'illustration : Bernard Bègne

(c) Région Bretagne

reproduction soumise à autorisation du titulaire des droits d'exploitation



Engoulants de la charpente

IVR53_20133501902NUCA

Auteur de l'illustration : Bernard Bègne

(c) Région Bretagne

reproduction soumise à autorisation du titulaire des droits d'exploitation



Détail d'un engoulant de la charpente

IVR53_20133501903NUCA

Auteur de l'illustration : Bernard Bègne

(c) Région Bretagne

reproduction soumise à autorisation du titulaire des droits d'exploitation



Vue générale transept Sud

IVR53_20133501904NUCA

Auteur de l'illustration : Bernard Bègne

(c) Région Bretagne

reproduction soumise à autorisation du titulaire des droits d'exploitation



Blason présent dans le sur le mur Sud de la croisée du transept

IVR53_20133501905NUCA

Auteur de l'illustration : Bernard Bègne

(c) Région Bretagne

reproduction soumise à autorisation du titulaire des droits d'exploitation



Blason de la voute haute du choeur

IVR53_20133501906NUCA

Auteur de l'illustration : Bernard Bègne

(c) Région Bretagne

reproduction soumise à autorisation du titulaire des droits d'exploitation



Vue générale de la nef et de la base du clocher

IVR53_20133501907NUCA

Auteur de l'illustration : Bernard Bègne

(c) Région Bretagne

reproduction soumise à autorisation du titulaire des droits d'exploitation



Vue générale de la nef

IVR53_20133501908NUCA

Auteur de l'illustration : Bernard Bègne

(c) Région Bretagne

reproduction soumise à autorisation du titulaire des droits d'exploitation



Charpente de la nef

IVR53_20133501909NUCA

Auteur de l'illustration : Bernard Bègne

(c) Région Bretagne

reproduction soumise à autorisation du titulaire des droits d'exploitation



Vue générale du transpt nord

IVR53_20133501910NUCA

Auteur de l'illustration : Bernard Bègne

(c) Région Bretagne

reproduction soumise à autorisation du titulaire des droits d'exploitation



Vue générale vers le chœur

IVR53_20133501911NUCA

Auteur de l'illustration : Bernard Bègne

(c) Région Bretagne

reproduction soumise à autorisation du titulaire des droits d'exploitation



Sacristie

IVR53_20133501912NUCA

Auteur de l'illustration : Bernard Bègne

(c) Région Bretagne

reproduction soumise à autorisation du titulaire des droits d'exploitation



Latrine de la sacristie

IVR53_20133501913NUCA

Auteur de l'illustration : Bernard Bègne

(c) Région Bretagne

reproduction soumise à autorisation du titulaire des droits d'exploitation



Charpente de la sacristie Sud

IVR53_20133501914NUCA

Auteur de l'illustration : Bernard Bègne

(c) Région Bretagne

reproduction soumise à autorisation du titulaire des droits d'exploitation



Charpente de la sacristie Sud

IVR53_20133501915NUCA

Auteur de l'illustration : Bernard Bègne

(c) Région Bretagne

reproduction soumise à autorisation du titulaire des droits d'exploitation



Emplacement possible de la poutre de gloire

IVR53_20133501916NUCA

Auteur de l'illustration : Bernard Bègne

(c) Région Bretagne

reproduction soumise à autorisation du titulaire des droits d'exploitation



Emplacement possible de la poutre de gloire

IVR53_20133501917NUCA

Auteur de l'illustration : Bernard Bègne

(c) Région Bretagne

reproduction soumise à autorisation du titulaire des droits d'exploitation



Vue générale Ouest

IVR53_20133501985NUCA

Auteur de l'illustration : Norbert Lambart

Date de prise de vue : 2013

(c) Région Bretagne

reproduction soumise à autorisation du titulaire des droits d'exploitation



Vue générale Ouest

IVR53_20133501986NUCA

Auteur de l'illustration : Norbert Lambart

Date de prise de vue : 2013

(c) Région Bretagne

reproduction soumise à autorisation du titulaire des droits d'exploitation



Détail du clocher

IVR53_20133501989NUCA

Auteur de l'illustration : Norbert Lambart

Date de prise de vue : 2013

(c) Région Bretagne

reproduction soumise à autorisation du titulaire des droits d'exploitation



Détail de la porte en plein cintre située dans la partie nord de la nef

IVR53_20133501999NUCA

Auteur de l'illustration : Norbert Lambart

Date de prise de vue : 2013

(c) Région Bretagne

reproduction soumise à autorisation du titulaire des droits d'exploitation



Détail de la porte du transept nord

IVR53_20133502000NUCA

Auteur de l'illustration : Norbert Lambart

Date de prise de vue : 2013

(c) Région Bretagne

reproduction soumise à autorisation du titulaire des droits d'exploitation



Détail d'une pierre tombale en granite

IVR53_20133502001NUCA

Auteur de l'illustration : Norbert Lambart

Date de prise de vue : 2013

(c) Région Bretagne

reproduction soumise à autorisation du titulaire des droits d'exploitation



Détail d'une pierre tombale en granite

IVR53_20133502002NUCA

Auteur de l'illustration : Norbert Lambart

Date de prise de vue : 2013

(c) Région Bretagne

reproduction soumise à autorisation du titulaire des droits d'exploitation



Détail de la porte du transept nord

IVR53_20133502003NUCA

Auteur de l'illustration : Norbert Lambart

Date de prise de vue : 2013

(c) Région Bretagne

reproduction soumise à autorisation du titulaire des droits d'exploitation