

Bretagne, Ille-et-Vilaine  
Parthenay-de-Bretagne  
la Cotardière

## Château, la Cotardière (Parthenay-de-Bretagne)

### Références du dossier

Numéro de dossier : IA35031071

Date de l'enquête initiale : 2004

Date(s) de rédaction : 2004

Cadre de l'étude : inventaire préliminaire Parthenay-de-Bretagne, enquête thématique régionale Inventaire des châteaux du 19e siècle en Bretagne

Degré d'étude : recensé

### Désignation

Dénomination : château

Parties constituantes non étudiées : édifice agricole, puits, communs, parc, clôture de jardin, étang

### Compléments de localisation

Milieu d'implantation : isolé

Références cadastrales : 1983, B1

### Historique

Construit dans un site mentionné depuis le 14e siècle, le château a subi de multiples transformations au 19e siècle jusqu'à la présente construction des années 1890. En effet les cadastres de 1814 et de 1850 figurent des plans bien différents correspondants à deux édifices modifiés puis détruits. Selon P. Banéat, le logis contient une belle cheminée du 15e siècle qui porte les armoiries des Louvel. Une chapelle est détruite.

Période(s) principale(s) : 4e quart 19e siècle

### Description

Logis à un étage carré ; toit à longs pans, toit en pavillon, croupe ; escalier dans oeuvre ; clôture de jardin en maçonnerie de terre.

### Éléments descriptifs

Matériau(x) du gros-oeuvre, mise en oeuvre et revêtement : moellon

Matériau(x) de couverture : ardoise

### Statut, intérêt et protection

Statut de la propriété : propriété privée

### Références documentaires

#### Documents figurés

- **565. - Château de la Cotardière. - PARTHENAY (Ille-et-Vilaine)**, carte postale, [s.d.], [s.l.] (A.D. Ille-et-Vilaine : Parthenay 6 Fi).

- **Plan géométrique parcellaire de la commune de Parthenay, section B1 dite de la Cotardière**, par Alagille géomètre, [1850], échelle 1/2000e (A. D. d'Ile-et-Vilaine : 3 P 5443).
- **Plan géométrique parcellaire de la commune de Parthenay, section B dite de la Cotardière**, [1814], [échelle 1/2500e] (A. D. d'Ile-et-Vilaine : 3 P 5613).

## Bibliographie

- **Le Département d'Ile-et-Vilaine, histoire, archéologie, monuments**  
BANÉAT, Paul. **Le Département d'Ile-et-Vilaine, histoire, archéologie, monuments** Rennes : Librairie Moderne J. Larcher, 1927-1929, 4 vol.  
tome III, p. 75
- GUILLOTIN DE CORSON, Amédée. **Pouillé historique de l'archevêché de Rennes**. Rennes : Fougeray Libraire-éditeur. Paris : René Hatton Libraire-éditeur, 1882-1886, 6 vol.  
tome V, p. 426

## Annexe 1

20043504527NUC : Archives départementales d'Ile-et-Vilaine

20043504524NUC : Archives départementales d'Ile-et-Vilaine

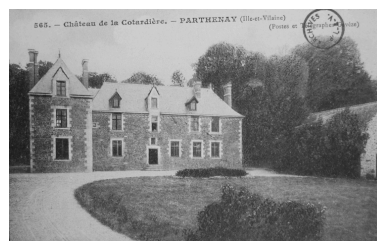
## Données complémentaires

### Données complémentaires architecture IP35

Données complémentaires architecture IP35 : inventaire préliminaire des communes du département d'Ile-et-Vilaine

HYPOI	sans objet
HYPOE	sans objet
MURS1	moellon
SCLE1	4e quart 19e siècle
IAUT	nsp
ICHR	nsp
IESP	nsp
ICONTX	autre
SEL	sélection requise

## Illustrations



Carte postale

Le cadastre de 1814 ;  
le site en bas à droite  
Repro. Archives  
départementales d'Ille-et-Vilaine  
IVR53\_20043504527NUC



Vue générale sud en 1970  
Phot. Brossault-Agaesse  
IVR53\_19703501504Z

Le cadastre de 1850  
Repro. Archives  
départementales d'Ille-et-Vilaine  
IVR53\_20043504524NUC



Vue partielle  
Phot. Brossault-Agaesse  
IVR53\_19703501505Z

Phot. Claude Quillivic  
IVR53\_20043504521NUC



Communs  
Phot. Brossault-Agaesse  
IVR53\_19703501521Z



Remise  
Phot. Brossault-Agaesse  
IVR53\_19703501506Z



Vue de situation sud est  
Phot. Claude Quillivic  
IVR53\_20043504579NUCA

## Dossiers liés

### Dossiers de synthèse :

Les châteaux du 19<sup>e</sup> siècle en Bretagne (IA35046224)

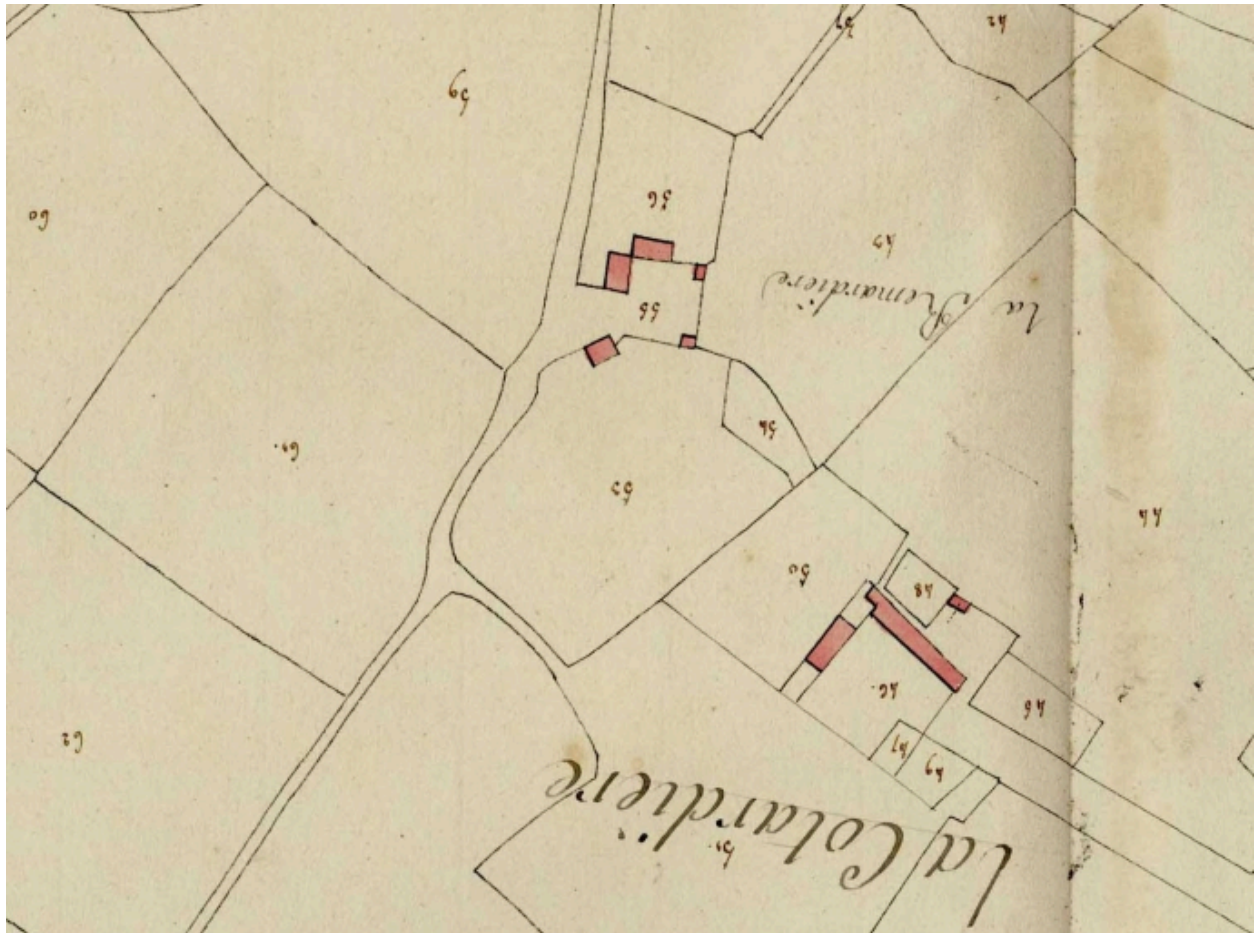
Présentation de la commune de Parthenay-de-Bretagne (IA35031058) Bretagne, Ille-et-Vilaine, Parthenay-de-Bretagne

Les manoirs sur la commune de Parthenay (IA35031059) Bretagne, Ille-et-Vilaine, Parthenay-de-Bretagne

### Oeuvre(s) contenue(s) :

Auteur(s) du dossier : Claude Quillivic, Elise Lauranceau

Copyright(s) : (c) Inventaire général



Le cadastre de 1814 ; le site en bas à droite

IVR53\_20043504527NUC

Auteur de l'illustration (reproduction) : Archives départementales d'Ille-et-Vilaine

Technique de relevé : relevé manuel ;

(c) Conseil général d'Ille-et-Vilaine

reproduction soumise à autorisation du titulaire des droits d'exploitation



Le cadastre de 1850

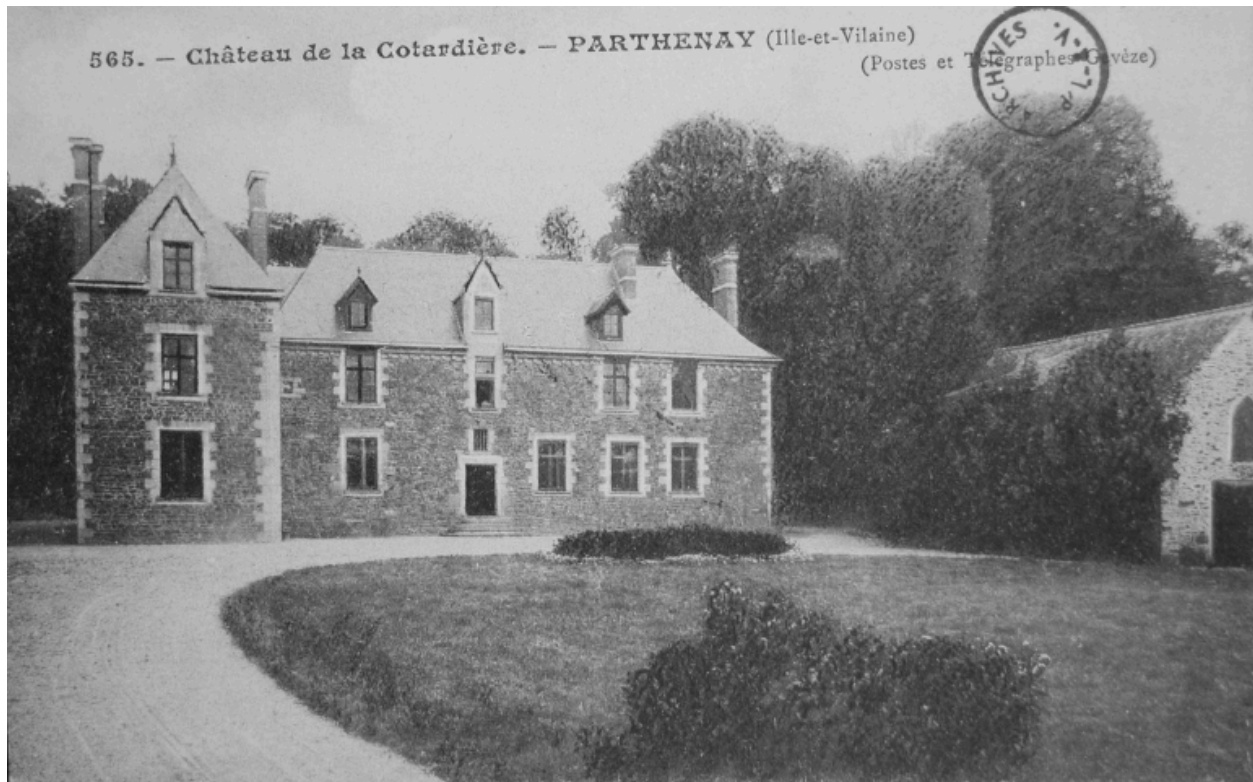
IVR53\_20043504524NUC

Auteur de l'illustration (reproduction) : Archives départementales d'Ile-et-Vilaine

Technique de relevé : relevé manuel ;

(c) Conseil général d'Ile-et-Vilaine

reproduction soumise à autorisation du titulaire des droits d'exploitation



Carte postale

IVR53\_20043504521NUC

Auteur de l'illustration : Claude Quillivic

Technique de relevé : relevé manuel ;

(c) Inventaire général, ADAGP

reproduction soumise à autorisation du titulaire des droits d'exploitation



Vue générale sud en 1970

IVR53\_19703501504Z

Auteur de l'illustration : Brossault-Agaesse

(c) Inventaire général, ADAGP

reproduction soumise à autorisation du titulaire des droits d'exploitation



Vue partielle

IVR53\_19703501505Z

Auteur de l'illustration : Brossault-Agaesse

(c) Inventaire général, ADAGP

reproduction soumise à autorisation du titulaire des droits d'exploitation



Communs

IVR53\_19703501521Z

Auteur de l'illustration : Brossault-Agaesse

(c) Inventaire général, ADAGP

reproduction soumise à autorisation du titulaire des droits d'exploitation



Remise

IVR53\_19703501506Z

Auteur de l'illustration : Brossault-Agaesse

(c) Inventaire général, ADAGP

reproduction soumise à autorisation du titulaire des droits d'exploitation



Vue de situation sud est

IVR53\_20043504579NUCA

Auteur de l'illustration : Claude Quillivic

(c) Inventaire général, ADAGP

reproduction soumise à autorisation du titulaire des droits d'exploitation