

Bretagne, Ille-et-Vilaine
La Selle-en-Luitré

Église paroissiale Saint-Jean-Baptiste (La Selle-en-Luitré)

Références du dossier

Numéro de dossier : IA00007287

Date de l'enquête initiale : 1979

Date(s) de rédaction : 1994, 2013

Cadre de l'étude : enquête thématique départementale Inventaire des églises et chapelles d'Ille-et-Vilaine, inventaire topographique Fougères communauté

Degré d'étude : étudié

Référence du dossier Monument Historique : PA35090886

Désignation

Dénomination : église paroissiale

Vocable : Saint-Jean-Baptiste

Parties constituantes non étudiées : croix monumentale

Compléments de localisation

Milieu d'implantation : en village

Références cadastrales : 1966, B, 348

Historique

Vestiges probables d'un appareillage roman dans la nef. Baies sud et charpente de la nef reprises au début du 15^e siècle. Chapelle nord de la 2^e moitié du 16^e siècle avec lambris refait au 3^e quart du 17^e siècle (inscriptions signalées par Paul Banéat : "Michel Deulin Jac Pihan trésoriers 1657 l'an. Lambruisse par Philippe Cousin maître-charpentier en décembre 1658"). Un cadran solaire aux armes des Bois le Houx, porte la date 1664. La façade ouest a été reconstruite au 20^e siècle avec remploi d'une croix de ferronnerie datée 1827.

Période(s) principale(s) : 15^e siècle, 2^e moitié 16^e siècle, 3^e quart 17^e siècle, 20^e siècle

Période(s) secondaire(s) : 12^e siècle

Dates : 1657 (porte la date), 1658 (porte la date), 1664 (porte la date), 1665 (porte la date)

Description

L'église Saint Jean Baptiste est située au centre du bourg ancien de la Selle-en-Luitré. Elle a connu de nombreuses périodes de constructions et de transformations mais, est cependant en grande partie du 16^e siècle.

Elle comprend une nef à chevet droit accostée au nord de deux chapelles et d'une sacristie. Le mur supporte les armes des seigneurs du Bois-le-Houx en Luitré et la date de 1665 qui semble marquer une période de restauration importante. Le chevet contient une fenêtre bouchée. Du côté nord, la chapelle, la plus à l'ouest, est éclairée par une fenêtre flamboyante à deux meneaux. Une grosse gargouille figurant un monstre est située entre les pignons des deux chapelles.

Le bas de la nef et le clocher sont plus récents. Le clocher, en ardoises, est surmonté d'une croix de fer fleurdelisée daté de 1827. On voit encore quelques traces d'une litre aux armes des seigneurs du Bois-le-Houx, qui entourait autrefois l'église à l'extérieur et à l'intérieur. A l'extérieur côté sud, au niveau du clocher, on repère les traces d'une ancienne porte cintrée qui a par la suite été bouchée.

Le clocher actuel ainsi que la façade datent en grande partie de 1957 et sont l'œuvre de l'architecte Rennais Heck.

A l'intérieur, les deux chapelles nord sont séparées de la nef par un pilier octogonal qui soutient une grande poutre. Elles sont séparées entre elles par une autre poutre reposant sur le même pilier. On lit sur le douvis de la poutre l'inscription suivante: «Michel Deulin, Iac Pihan-trésoriers 1657 l'an, lambruisse par Philippe-Cousin Maistre Charpentier-en décembre-1658.

La première de ces chapelles communique avec le chœur au moyen d'un passage en biais voûté.

Le retable du maître-autel en marbre et en pierre blanche est daté de 1681 ou 1686. Il est accosté de deux consoles Louis XIV en pierre. Les deux retables latéraux du côté nord sont également en marbre et en pierre blanche. On lit sur l'un d'eux : "Divo Petro 1686" et sur l'autre "Langlois fecit 1687". Le retable latéral sud est en bois. Les seigneurs du Bois-le-Houx possédaient un enfeu dans l'église. Leurs armes ornaient autrefois les verrières. La chair à prêcher est sommée d'un baldaquin à double couronne fleurdelisée.

Les fonds sont décorés de deux panneaux en bois. On conserve dans l'église une croix professionnelle en cuivre du 17^e siècle restaurée et classée Monument Historique. Elle présente d'un côté le Christ nimbé, et de l'autre une statuette dont il ne reste plus que le nimbe. La face principale était ornée de quatre petits cartouches figurant les quatre évangélistes et les animaux symboliques. Il ne reste plus que deux de ces cartouches.

De nombreux travaux de restauration ainsi que des aménagements intérieurs furent entrepris par Jean-Marie Groussard au cours de la seconde moitié du 19^e siècle. Il aménagea les fonds baptismaux et il sculpta les tableaux du baptême de Jésus et de Saint-Jean-Baptiste prêchant dans le désert. Il fabriqua également le tabernacle du maître-autel. Il sculpta également le chandelier pascal en 1875 et le retable en bois du côté sud en 1878.

Éléments descriptifs

Matériau(x) du gros-oeuvre, mise en oeuvre et revêtement : granite

Matériau(x) de couverture : ardoise

Plan : plan allongé

Étage(s) ou vaisseau(x) : 2 vaisseaux

Couvrements : lambris de couverture

Type(s) de couverture : toit à longs pans ; noue

Typologies et état de conservation

Typologies : campanile en façade ; chevet plat ; à pignons multiples

État de conservation : restauré

Décor

Techniques : sculpture

Représentations : armoiries ; animal fantastique

Précision sur les représentations :

Armes de bois le houx.

Statut, intérêt et protection

Intérêt de l'œuvre : à signaler

Protections : inscrit MH, 1926/11/05

Statut de la propriété : propriété de la commune

Liens web

• Lien vers la base Architecture Mérimée (notice Monuments Historiques) : http://www.culture.gouv.fr/public/mistral/merimee_fr?ACTION=CHERCHER&FIELD_98=REF&VALUE_98=PA00090886

Annexe 1

19933500930X : AD, Ille-et-Vilaine, 6Fi.

Illustrations



Carte postale ancienne -
Intérieur, chœur : vue générale.
Phot. Guy Artur, Phot.
Norbert Lambart
IVR53_19933500930X



Elévation Est : vue générale
Phot. Guy Artur, Phot.
Norbert Lambart
IVR53_19933500631X



Elévation Ouest : vue générale
Phot. Guy Artur, Phot.
Norbert Lambart
IVR53_19933500628X



Elévation Sud : vue générale
Phot. Guy Artur, Phot.
Norbert Lambart
IVR53_19933500629X



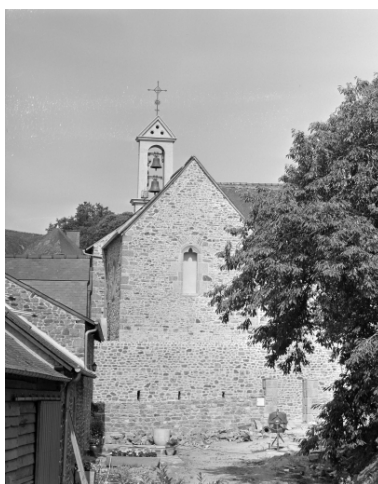
Elévation Sud-Ouest : vue générale
Phot. Guy Artur, Phot.
Norbert Lambart
IVR53_19943501445X



Elévation Nord : vue générale
Phot. Guy Artur, Phot.
Norbert Lambart
IVR53_19933500630X



Elévation Nord-Est : vue générale
Phot. Guy Artur, Phot.
Norbert Lambart
IVR53_19943501443X



Elévation Est, pignon
Est : vue générale
Phot. Guy Artur, Phot.
Norbert Lambart
IVR53_19943501446X



Elévation Nord, gargoille :
détail de la face Ouest
Phot. Guy Artur, Phot.
Norbert Lambart
IVR53_19933500632X



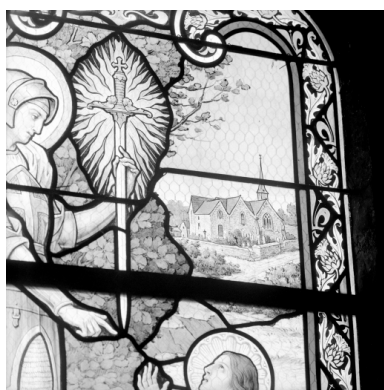
Elévation Nord, gargouille :
détail de la face Est
Phot. Guy Artur, Phot.
Norbert Lambart
IVR53_19943501444X



Intérieur : vue générale
vers le chœur.
Phot. Guy Artur, Phot.
Norbert Lambart
IVR53_19933500633X



Intérieur, bras Nord du
transept : vue générale.
Phot. Guy Artur, Phot.
Norbert Lambart
IVR53_19933500634X



Intérieur : détail d'un vitrail.
Phot. Guy Artur, Phot.
Norbert Lambart
IVR53_19933500635X



Intérieur, nef : vue générale.
Phot. Guy Artur, Phot.
Norbert Lambart
IVR53_19933500636X



Maître-autel, vue générale.
Phot. Guy Artur, Phot.
Norbert Lambart
IVR53_19703501436V



Maître-autel, vue générale.



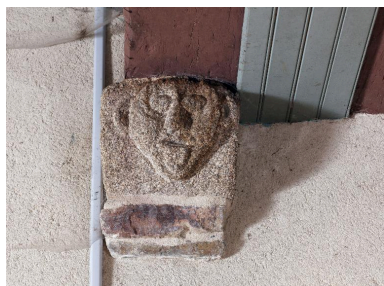
Maître-autel, vue générale.



Phot. Guy Artur, Phot.
Norbert Lambart
IVR53_19873500105V



Statue de la Vierge à
l'Enfant, vue générale.
Phot. Guy Artur, Phot.
Norbert Lambart
IVR53_19703501438V



Détail du corbeaux en pierre
sculptée et représentant un visage
Phot. Bernard Bègne
IVR53_20133501973NUCA

Phot. Guy Artur, Phot.
Norbert Lambart
IVR53_19873500106VA



Retable de l'autel nord, vue générale.
Phot. Guy Artur, Phot.
Norbert Lambart
IVR53_19703501439V



Détail du blason aux armes
des seigneurs du Bois-le-Houx
Phot. Bernard Bègne
IVR53_20133501974NUCA

Statue du Christ, autel
sud, vue générale.
Phot. Guy Artur, Phot.
Norbert Lambart
IVR53_19703501437V



Détail du chapiteau en bois
peint de motifs floraux
Phot. Bernard Bègne
IVR53_20133501972NUCA



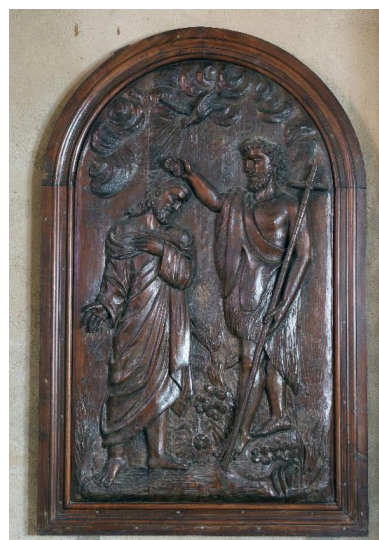
Intérieur : détail d'un vitrail
Phot. Bernard Bègne
IVR53_20133501975NUCA



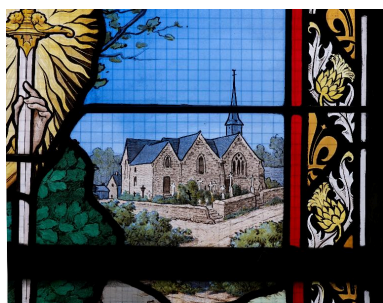
Sculpture sur bois représentant
un lieu de bataille de la
Première Guerre mondiale
Phot. Bernard Bègne
IVR53_20133501976NUCA



Sculpture sur bois représentant Saint-
Jean-Baptiste prêchant dans le désert
Phot. Bernard Bègne
IVR53_20133501977NUCA



Sculpture sur bois représentant
le baptême de Jésus
Phot. Bernard Bègne
IVR53_20133501978NUCA



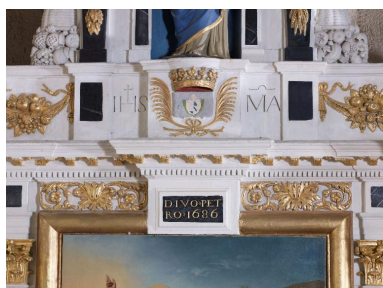
Intérieur : détail de l'église
de Billé sur un vitrail
Phot. Bernard Bègne
IVR53_20133501979NUCA



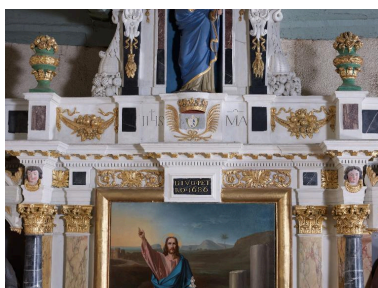
Vue générale du retable
du bas-côté nord
Phot. Bernard Bègne
IVR53_20133501946NUCA



Statue représentant Saint-Pierre
Phot. Bernard Bègne
IVR53_20133501947NUCA



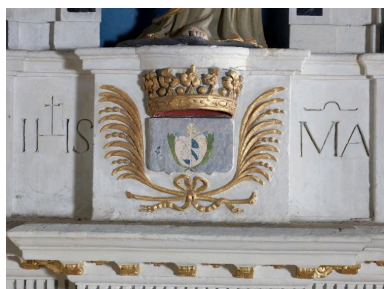
Détail de l'autel Saint-Pierre
Phot. Bernard Bègne
IVR53_20133501948NUCA



Détail de l'autel Saint-Pierre
Phot. Bernard Bègne
IVR53_20133501949NUCA



Autel Saint-Pierre : niche ornée
de la Sainte protectrice Apolline
Phot. Bernard Bègne
IVR53_20133501950NUCA



Détail de l'autel Saint-Pierre
Phot. Bernard Bègne
IVR53_20133501951NUCA



Tableau du retable de Saint-Pierre
Phot. Bernard Bègne
IVR53_20133501952NUCA



Vue générale de l'autel Saint-
Pierre et de l'autel de la
Vierge situés dans le bas-côté
Phot. Bernard Bègne
IVR53_20133501953NUCA



Vue générale, autel de la Vierge
Phot. Bernard Bègne
IVR53_20133501954NUCA



Détail de l'autel de la Vierge
Phot. Bernard Bègne
IVR53_20133501955NUCA



Détail de la statue de
la Vierge à l'enfant
Phot. Bernard Bègne
IVR53_20133501956NUCA



Autel de la Vierge
Phot. Bernard Bègne
IVR53_20133501957NUCA



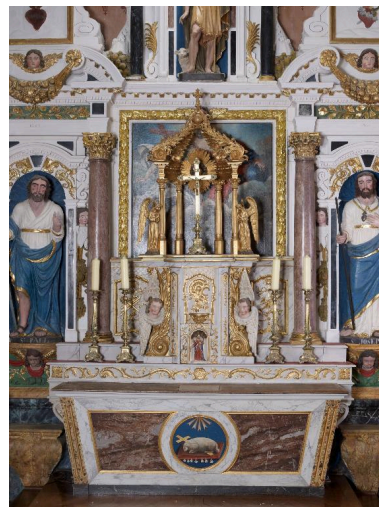
Statue de Saint-Paul
Phot. Bernard Bègne
IVR53_20133501962NUCA

Vue générale du retable et de
la statue du Sacré-cœur situés
au niveau de l'arcade du chœur
Phot. Bernard Bègne
IVR53_20133501960NUCA



Statue de Saint-Joseph
Phot. Bernard Bègne
IVR53_20133501963NUCA

Vue générale du maître autel
Phot. Bernard Bègne
IVR53_20133501961NUCA



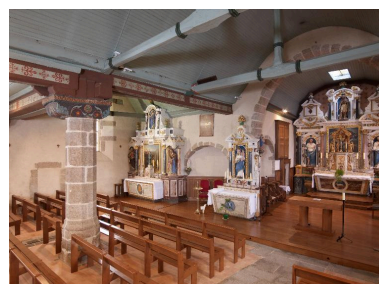
Tabernacle du maître-autel
Phot. Bernard Bègne
IVR53_20133501964NUCA



Détail du retable du maître-autel
Phot. Bernard Bègne
IVR53_20133501965NUCA



Vue générale de la nef
Phot. Bernard Bègne
IVR53_20133501966NUCA



Intérieur : vue générale du chœur
et du bras nord du transept
Phot. Bernard Bègne
IVR53_20133501967NUCA



Intérieur : vue générale
du bras nord du transept
Phot. Bernard Bègne
IVR53_20133501968NUCA



Intérieur : vue générale
de la charpente de la nef
Phot. Bernard Bègne
IVR53_20133501969NUCA



Intérieur : vue générale
du bras nord du transept
Phot. Bernard Bègne
IVR53_20133501970NUCA



Date portée sur sablière
du bas-côté nord
Phot. Bernard Bègne
IVR53_20133501971NUCA

Dossiers liés

Dossiers de synthèse :

Les églises et chapelles d'Ille-et-Vilaine (IA00131084)

Présentation de la Commune de la Selle-en-Luitré (IA35131063) Bretagne, Ille-et-Vilaine, La Selle-en-Luitré

Oeuvre(s) contenue(s) :

Auteur(s) du dossier : Isabelle Barbedor, Véronique Orain, Frédéric-Nicolas Kocourek

Copyright(s) : (c) Inventaire général ; (c) Conseil général d'Ille-et-Vilaine



Pays de Fougères — LA SELLE-en-LUITRÉ - L'Eglise

Carte postale ancienne - Intérieur, chœur : vue générale.

IVR53_19933500930X

Auteur de l'illustration : Guy Artur, Auteur de l'illustration : Norbert Lambart

(c) Inventaire général, ADAGP

reproduction soumise à autorisation du titulaire des droits d'exploitation



Elévation Est : vue générale

IVR53_19933500631X

Auteur de l'illustration : Guy Artur, Auteur de l'illustration : Norbert Lambart

(c) Inventaire général, ADAGP

reproduction soumise à autorisation du titulaire des droits d'exploitation



Elévation Ouest : vue générale

IVR53_19933500628X

Auteur de l'illustration : Guy Artur, Auteur de l'illustration : Norbert Lambart

(c) Inventaire général, ADAGP

reproduction soumise à autorisation du titulaire des droits d'exploitation



Elévation Sud : vue générale

IVR53_19933500629X

Auteur de l'illustration : Guy Artur, Auteur de l'illustration : Norbert Lambart

(c) Inventaire général, ADAGP

reproduction soumise à autorisation du titulaire des droits d'exploitation



Elévation Sud-Ouest : vue générale

IVR53_19943501445X

Auteur de l'illustration : Guy Artur, Auteur de l'illustration : Norbert Lambart

(c) Inventaire général, ADAGP

reproduction soumise à autorisation du titulaire des droits d'exploitation



Elévation Nord : vue générale

IVR53_19933500630X

Auteur de l'illustration : Guy Artur, Auteur de l'illustration : Norbert Lambart

(c) Inventaire général, ADAGP

reproduction soumise à autorisation du titulaire des droits d'exploitation



Elévation Nord-Est : vue générale

IVR53_19943501443X

Auteur de l'illustration : Guy Artur, Auteur de l'illustration : Norbert Lambart

(c) Inventaire général, ADAGP

reproduction soumise à autorisation du titulaire des droits d'exploitation



Elévation Est, pignon Est : vue générale

IVR53_19943501446X

Auteur de l'illustration : Guy Artur, Auteur de l'illustration : Norbert Lambart

(c) Inventaire général, ADAGP

reproduction soumise à autorisation du titulaire des droits d'exploitation



Elévation Nord, gargouille : détail de la face Ouest

IVR53_19933500632X

Auteur de l'illustration : Guy Artur, Auteur de l'illustration : Norbert Lambart

(c) Inventaire général, ADAGP

reproduction soumise à autorisation du titulaire des droits d'exploitation



Elévation Nord, gargouille : détail de la face Est

IVR53_19943501444X

Auteur de l'illustration : Guy Artur, Auteur de l'illustration : Norbert Lambart

(c) Inventaire général, ADAGP

reproduction soumise à autorisation du titulaire des droits d'exploitation



Intérieur : vue générale vers le chœur.

IVR53_19933500633X

Auteur de l'illustration : Guy Artur, Auteur de l'illustration : Norbert Lambart

(c) Inventaire général, ADAGP

reproduction soumise à autorisation du titulaire des droits d'exploitation



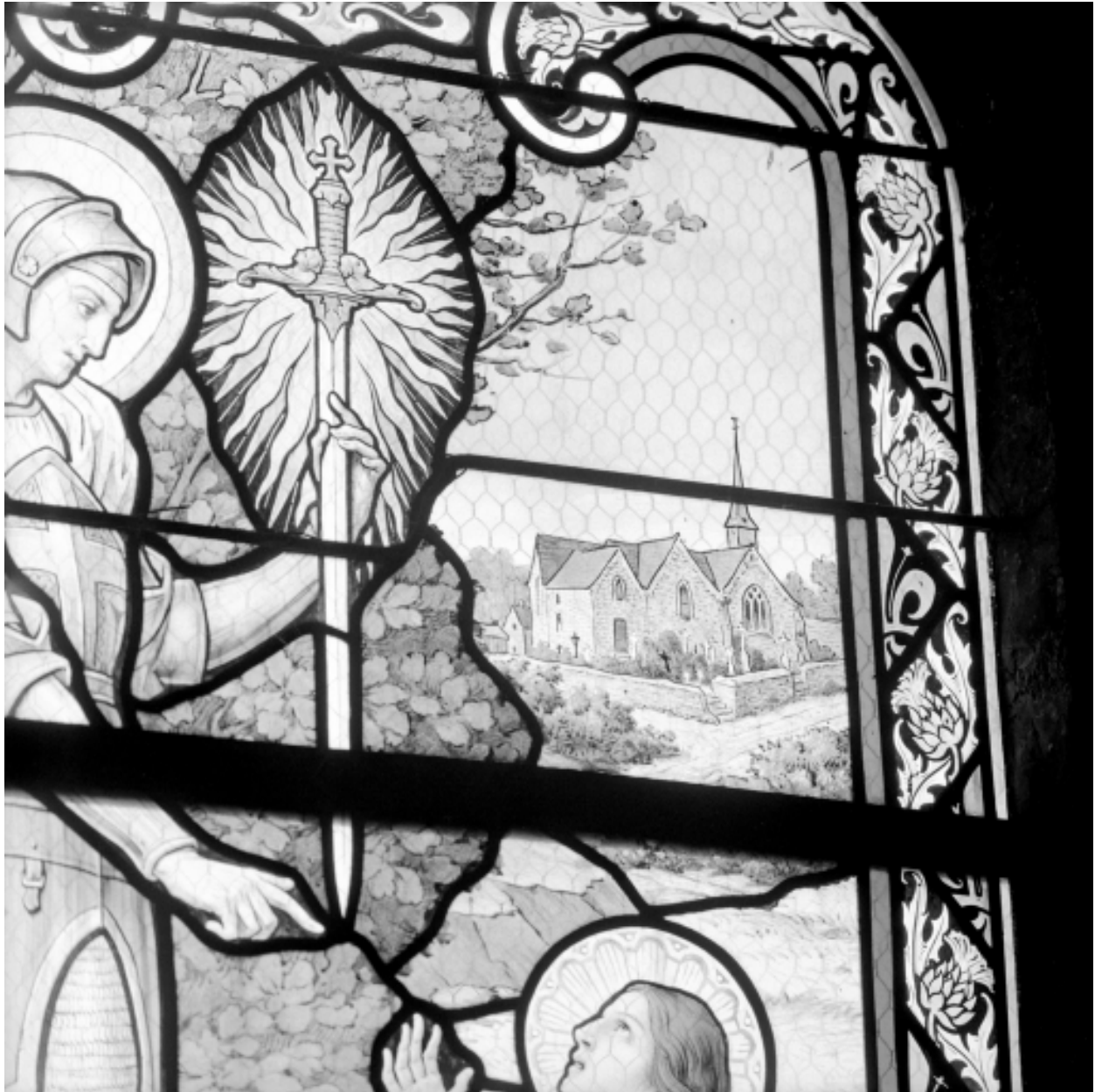
Intérieur, bras Nord du transept : vue générale.

IVR53_19933500634X

Auteur de l'illustration : Guy Artur, Auteur de l'illustration : Norbert Lambart

(c) Inventaire général, ADAGP

reproduction soumise à autorisation du titulaire des droits d'exploitation



Intérieur : détail d'un vitrail.

IVR53_19933500635X

Auteur de l'illustration : Guy Artur, Auteur de l'illustration : Norbert Lambart

(c) Inventaire général, ADAGP

reproduction soumise à autorisation du titulaire des droits d'exploitation



Intérieur, nef : vue générale.

IVR53_19933500636X

Auteur de l'illustration : Guy Artur, Auteur de l'illustration : Norbert Lambart

(c) Inventaire général, ADAGP

reproduction soumise à autorisation du titulaire des droits d'exploitation



Maître-autel, vue générale.

IVR53_19703501436V

Auteur de l'illustration : Guy Artur, Auteur de l'illustration : Norbert Lambart

(c) Inventaire général, ADAGP

reproduction soumise à autorisation du titulaire des droits d'exploitation



Maître-autel, vue générale.

IVR53_19873500105V

Auteur de l'illustration : Guy Artur, Auteur de l'illustration : Norbert Lambart

(c) Inventaire général, ADAGP

reproduction soumise à autorisation du titulaire des droits d'exploitation



Maître-autel, vue générale.

IVR53_19873500106VA

Auteur de l'illustration : Guy Artur, Auteur de l'illustration : Norbert Lambart

(c) Inventaire général, ADAGP

reproduction soumise à autorisation du titulaire des droits d'exploitation



Statue du Christ, autel sud, vue générale.

IVR53_19703501437V

Auteur de l'illustration : Guy Artur, Auteur de l'illustration : Norbert Lambart

(c) Inventaire général, ADAGP

reproduction soumise à autorisation du titulaire des droits d'exploitation



Statue de la Vierge à l'Enfant, vue générale.

IVR53_19703501438V

Auteur de l'illustration : Guy Artur, Auteur de l'illustration : Norbert Lambart

(c) Inventaire général, ADAGP

reproduction soumise à autorisation du titulaire des droits d'exploitation



Retable de l'autel nord, vue générale.

IVR53_19703501439V

Auteur de l'illustration : Guy Artur, Auteur de l'illustration : Norbert Lambart

(c) Inventaire général, ADAGP

reproduction soumise à autorisation du titulaire des droits d'exploitation



Détail du chapiteau en bois peint de motifs floraux

IVR53_20133501972NUCA

Auteur de l'illustration : Bernard Bègne

Date de prise de vue : 2013

(c) Région Bretagne

reproduction soumise à autorisation du titulaire des droits d'exploitation



Détail du corbeaux en pierre sculptée et représentant un visage

IVR53_20133501973NUCA

Auteur de l'illustration : Bernard Bègne

Date de prise de vue : 2013

(c) Région Bretagne

reproduction soumise à autorisation du titulaire des droits d'exploitation



Détail du blason aux armes des seigneurs du Bois-le-Houx

IVR53_20133501974NUCA

Auteur de l'illustration : Bernard Bègne

Date de prise de vue : 2013

(c) Région Bretagne

reproduction soumise à autorisation du titulaire des droits d'exploitation



Intérieur : détail d'un vitrail

IVR53_20133501975NUCA

Auteur de l'illustration : Bernard Bègne

Date de prise de vue : 2013

(c) Région Bretagne

reproduction soumise à autorisation du titulaire des droits d'exploitation



Sculpture sur bois représentant un lieu de bataille de la Première Guerre mondiale

IVR53_20133501976NUCA

Auteur de l'illustration : Bernard Bègne

Date de prise de vue : 2013

(c) Région Bretagne

reproduction soumise à autorisation du titulaire des droits d'exploitation



Sculpture sur bois représentant Saint-Jean-Baptiste prêchant dans le désert

IVR53_20133501977NUCA

Auteur de l'illustration : Bernard Bègne

Date de prise de vue : 2013

(c) Région Bretagne

reproduction soumise à autorisation du titulaire des droits d'exploitation



Sculpture sur bois représentant le baptême de Jésus

IVR53_20133501978NUCA

Auteur de l'illustration : Bernard Bègne

Date de prise de vue : 2013

(c) Région Bretagne

reproduction soumise à autorisation du titulaire des droits d'exploitation



Intérieur : détail de l'église de Billé sur un vitrail

IVR53_20133501979NUCA

Auteur de l'illustration : Bernard Bègne

Date de prise de vue : 2013

(c) Région Bretagne

reproduction soumise à autorisation du titulaire des droits d'exploitation



Vue générale du retable du bas-côté nord

IVR53_20133501946NUCA

Auteur de l'illustration : Bernard Bègne

Date de prise de vue : 2013

(c) Région Bretagne

reproduction soumise à autorisation du titulaire des droits d'exploitation



Statue représentant Saint-Pierre

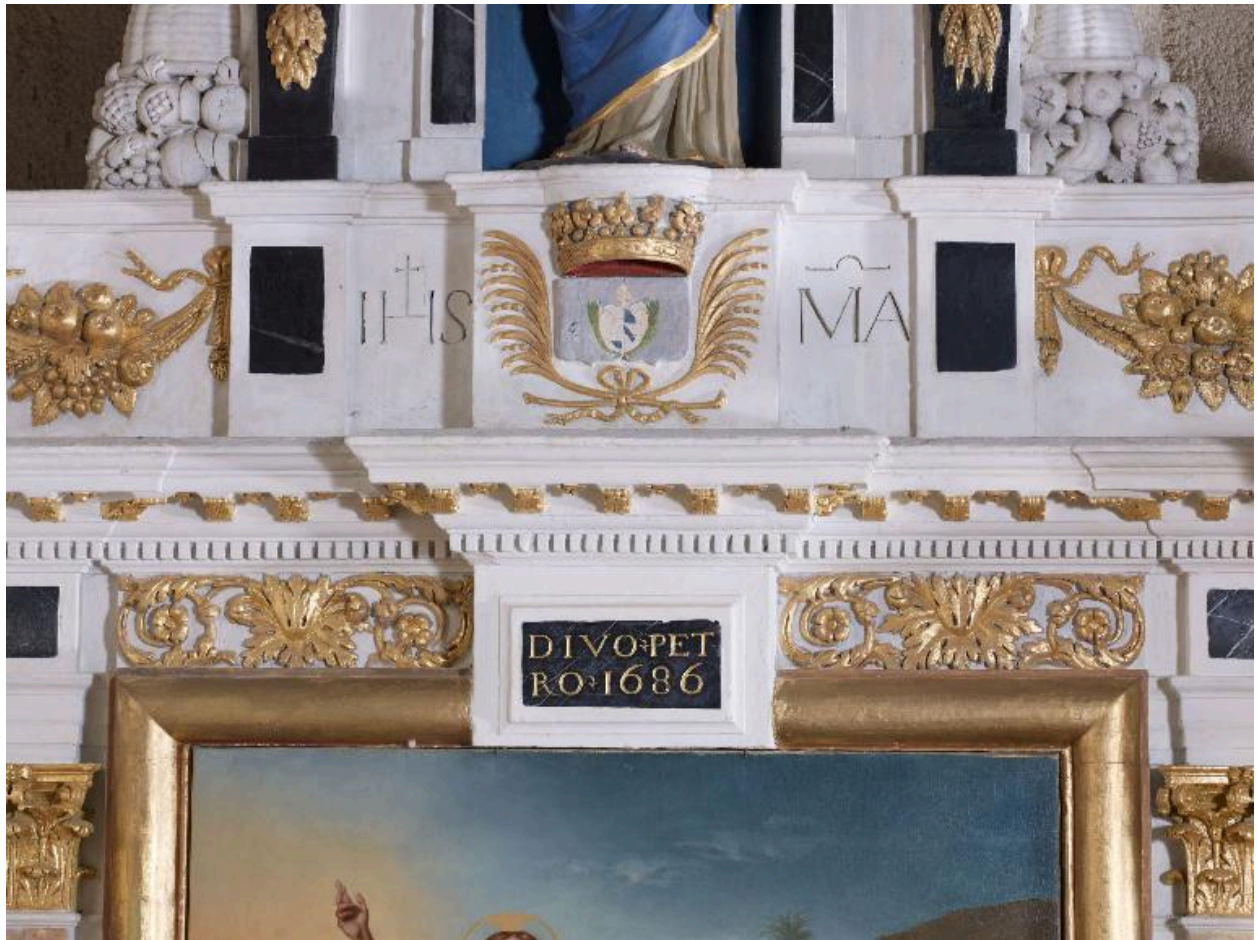
IVR53_20133501947NUCA

Auteur de l'illustration : Bernard Bègne

Date de prise de vue : 2013

(c) Région Bretagne

reproduction soumise à autorisation du titulaire des droits d'exploitation



Détail de l'autel Saint-Pierre

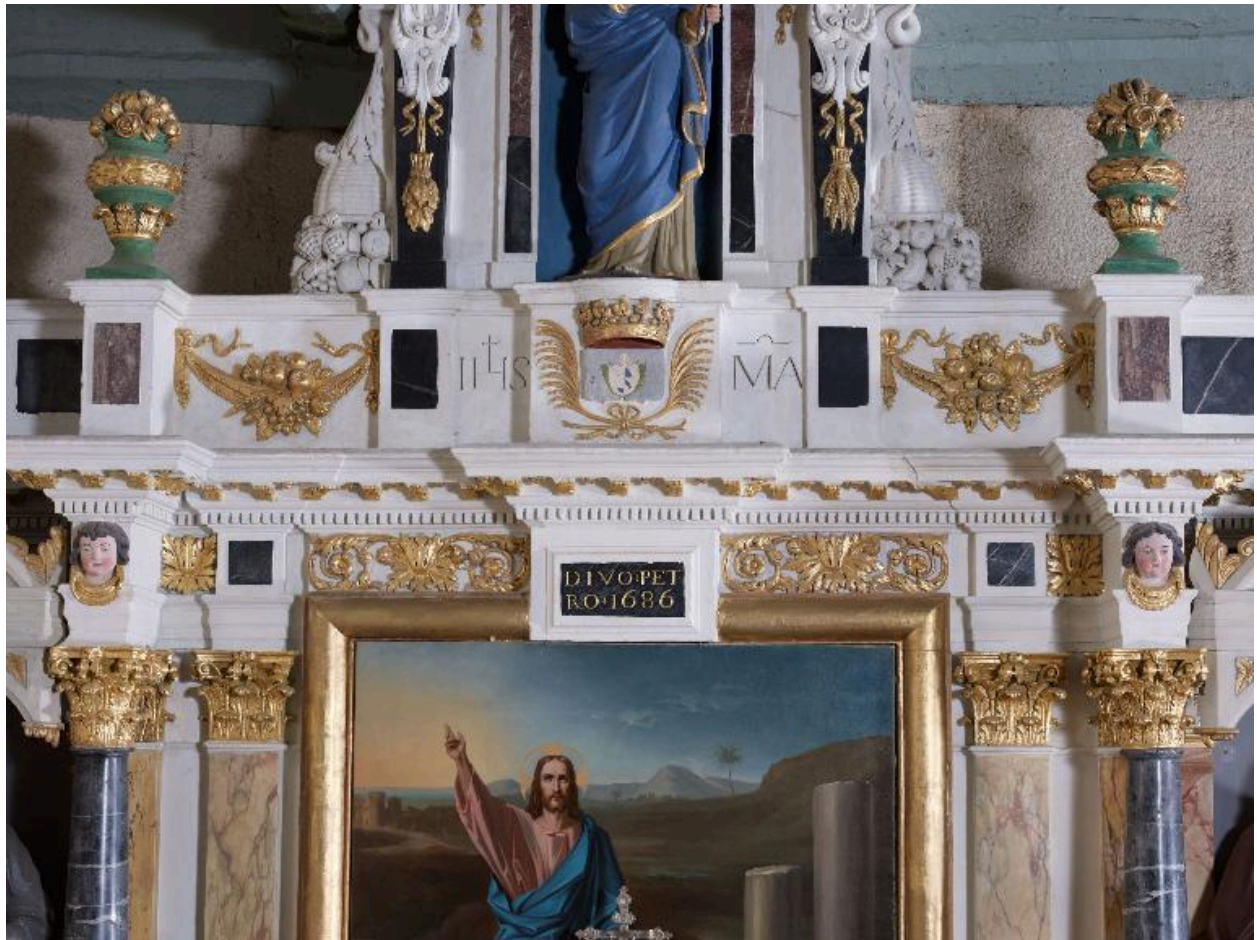
IVR53_20133501948NUCA

Auteur de l'illustration : Bernard Bègne

Date de prise de vue : 2013

(c) Région Bretagne

reproduction soumise à autorisation du titulaire des droits d'exploitation



Détail de l'autel Saint-Pierre

IVR53_20133501949NUCA

Auteur de l'illustration : Bernard Bègne

Date de prise de vue : 2013

(c) Région Bretagne

reproduction soumise à autorisation du titulaire des droits d'exploitation



Autel Saint-Pierre : niche ornée de la Sainte protectrice Apolline

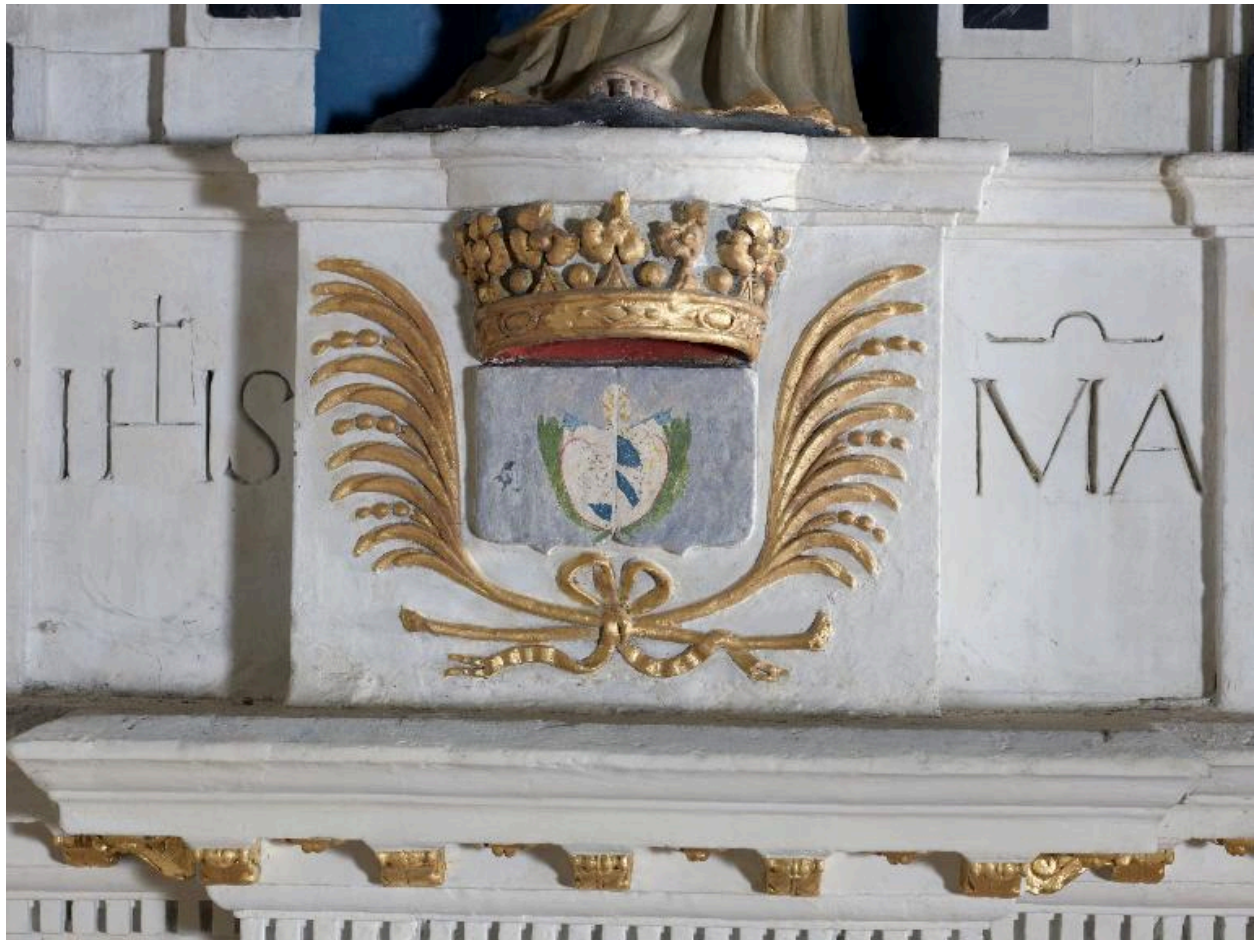
IVR53_20133501950NUCA

Auteur de l'illustration : Bernard Bègne

Date de prise de vue : 2013

(c) Région Bretagne

reproduction soumise à autorisation du titulaire des droits d'exploitation



Détail de l'autel Saint-Pierre

IVR53_20133501951NUCA

Auteur de l'illustration : Bernard Bègne

Date de prise de vue : 2013

(c) Région Bretagne

reproduction soumise à autorisation du titulaire des droits d'exploitation



Tableau du retable de Saint-Pierre

IVR53_20133501952NUCA

Auteur de l'illustration : Bernard Bègne

Date de prise de vue : 2013

(c) Région Bretagne

reproduction soumise à autorisation du titulaire des droits d'exploitation



Vue générale de l'autel Saint-Pierre et de l'autel de la Vierge situés dans le bas-côté

IVR53_20133501953NUCA

Auteur de l'illustration : Bernard Bègne

Date de prise de vue : 2013

(c) Région Bretagne

reproduction soumise à autorisation du titulaire des droits d'exploitation



Vue générale, autel de la Vierge

IVR53_20133501954NUCA

Auteur de l'illustration : Bernard Bègne

Date de prise de vue : 2013

(c) Région Bretagne

reproduction soumise à autorisation du titulaire des droits d'exploitation



Détail de l'autel de la Vierge

IVR53_20133501955NUCA

Auteur de l'illustration : Bernard Bègne

Date de prise de vue : 2013

(c) Région Bretagne

reproduction soumise à autorisation du titulaire des droits d'exploitation



Détail de la statue de la Vierge à l'enfant

IVR53_20133501956NUCA

Auteur de l'illustration : Bernard Bègne

Date de prise de vue : 2013

(c) Région Bretagne

reproduction soumise à autorisation du titulaire des droits d'exploitation



Autel de la Vierge

IVR53_20133501957NUCA

Auteur de l'illustration : Bernard Bègne

Date de prise de vue : 2013

(c) Région Bretagne

reproduction soumise à autorisation du titulaire des droits d'exploitation



Vue générale du retable et de la statue du Sacré-coeur situés au niveau de l'arcade du chœur

IVR53_20133501960NUCA

Auteur de l'illustration : Bernard Bègne

Date de prise de vue : 2013

(c) Région Bretagne

reproduction soumise à autorisation du titulaire des droits d'exploitation



Vue générale du maître autel

IVR53_20133501961NUCA

Auteur de l'illustration : Bernard Bègne

Date de prise de vue : 2013

(c) Région Bretagne

reproduction soumise à autorisation du titulaire des droits d'exploitation



Statue de Saint-Paul

IVR53_20133501962NUCA

Auteur de l'illustration : Bernard Bègne

Date de prise de vue : 2013

(c) Région Bretagne

reproduction soumise à autorisation du titulaire des droits d'exploitation



Statue de Saint-Joseph

IVR53_20133501963NUCA

Auteur de l'illustration : Bernard Bègne

Date de prise de vue : 2013

(c) Région Bretagne

reproduction soumise à autorisation du titulaire des droits d'exploitation



Tabernacle du maître-autel

IVR53_20133501964NUCA

Auteur de l'illustration : Bernard Bègne

Date de prise de vue : 2013

(c) Région Bretagne

reproduction soumise à autorisation du titulaire des droits d'exploitation



Détail du retable du maître-autel

IVR53_20133501965NUCA

Auteur de l'illustration : Bernard Bègne

Date de prise de vue : 2013

(c) Région Bretagne

reproduction soumise à autorisation du titulaire des droits d'exploitation



Vue générale de la nef

IVR53_20133501966NUCA

Auteur de l'illustration : Bernard Bègne

Date de prise de vue : 2013

(c) Région Bretagne

reproduction soumise à autorisation du titulaire des droits d'exploitation



Intérieur : vue générale du chœur et du bras nord du transept

IVR53_20133501967NUCA

Auteur de l'illustration : Bernard Bègne

Date de prise de vue : 2013

(c) Région Bretagne

reproduction soumise à autorisation du titulaire des droits d'exploitation



Intérieur : vue générale du bras nord du transept

IVR53_20133501968NUCA

Auteur de l'illustration : Bernard Bègne

Date de prise de vue : 2013

(c) Région Bretagne

reproduction soumise à autorisation du titulaire des droits d'exploitation



Intérieur : vue générale de la charpente de la nef

IVR53_20133501969NUCA

Auteur de l'illustration : Bernard Bègne

Date de prise de vue : 2013

(c) Région Bretagne

reproduction soumise à autorisation du titulaire des droits d'exploitation



Intérieur : vue générale du bras nord du transept

IVR53_20133501970NUCA

Auteur de l'illustration : Bernard Bègne

Date de prise de vue : 2013

(c) Région Bretagne

reproduction soumise à autorisation du titulaire des droits d'exploitation



Date portée sur sablière du bas-côté nord

IVR53_20133501971NUCA

Auteur de l'illustration : Bernard Bègne

Date de prise de vue : 2013

(c) Région Bretagne

reproduction soumise à autorisation du titulaire des droits d'exploitation