

Bretagne, Ille-et-Vilaine
Gaël

Prieuré de bénédictins, église paroissiale Saint-Pierre (Gaël)

Références du dossier

Numéro de dossier : IA00130698

Date de l'enquête initiale : 1994

Date(s) de rédaction : 1994

Cadre de l'étude : enquête thématique départementale Inventaire des églises et chapelles d'Ille-et-Vilaine

Degré d'étude : étudié

Désignation

Dénomination : prieuré, église paroissiale

Genre du destinataire : de bénédictins

Vocable : Saint-Pierre

Parties constituantes non étudiées : croix monumentale

Compléments de localisation

Milieu d'implantation : en village

Références cadastrales : 1983, AB, 207

Historique

L'église priorale dépendait de l'abbaye Saint-Méen. La nef, le chœur et le bras nord remontent à la période romane. La chapelle sud des seigneurs de la Chesnais a été reprise au 15^e siècle, la chapelle nord au 17^e siècle. Du 17^e siècle date également la sacristie. La façade ouest a été entièrement construite par l'architecte Aristide Tourneux entre 1865 et 1870 (attribution et dates par source) .

Période(s) principale(s) : 11^e siècle, 15^e siècle, 17^e siècle, 3^e quart 19^e siècle

Période(s) secondaire(s) : 12^e siècle, 13^e siècle

Dates : 1870 (daté par source)

Auteur(s) de l'oeuvre : Aristide Tourneux (architecte, attribution par source)

Description

Plan en croix latine, lambris de couverture, arc triomphal, clocher-porche, chevet plat.

Éléments descriptifs

Matériau(x) du gros-oeuvre, mise en oeuvre et revêtement : schiste ; granite ; grès ; moellon ; appareil mixte

Matériau(x) de couverture : ardoise

Plan : plan en croix latine

Étage(s) ou vaisseau(x) : 1 vaisseau

Couvrements : lambris de couverture

Type(s) de couverture : toit à longs pans ; flèche polygonale ; toit en pavillon ; noue ; demi-croupe

Typologies et état de conservation

Typologies : clocher-porche ; arc triomphal ; chevet plat

Statut, intérêt et protection

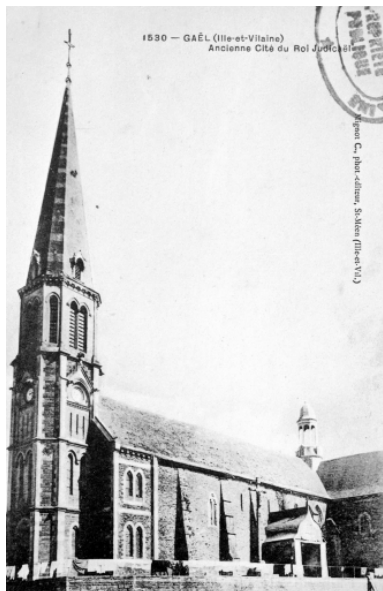
Statut de la propriété : propriété publique

Annexe 1

19933500555X : AD, Ille-et-Vilaine, 6Fi.

19933500556X : AD, Ille-et-Vilaine, 6Fi.

Illustrations



Elévation Sud-Ouest: vue générale
(Carte postale ancienne, AD35 : 6Fi)
Phot. Guy Artur, Phot.
Norbert Lambart
IVR53_19933500555X



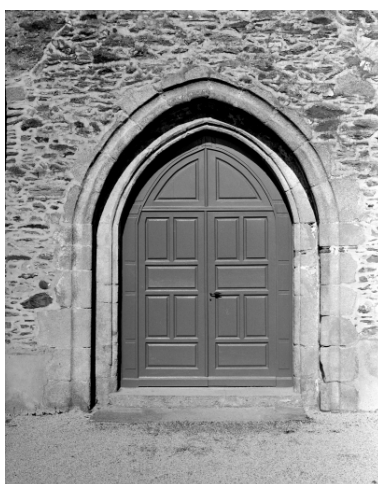
Carte postale ancienne - Intérieur :
vue générale vers le chœur.
Phot. Guy Artur, Phot.
Norbert Lambart
IVR53_19933500556X



Elévation Nord-Est : vue générale
Phot. Guy Artur, Phot.
Norbert Lambart
IVR53_19953500066X



Elévation Sud-Ouest : vue générale
Phot. Guy Artur, Phot.
Norbert Lambart
IVR53_19953500065X



Elévation Sud, porte : vue générale
Phot. Guy Artur, Phot.
Norbert Lambart
IVR53_19953500068X



Elévation Sud, bras du transept,
porte ouest : vue générale
Phot. Guy Artur, Phot.
Norbert Lambart
IVR53_19953500067X



Retable, vue générale.
Phot. Le Corre
IVR53_19703501466V

Dossiers liés

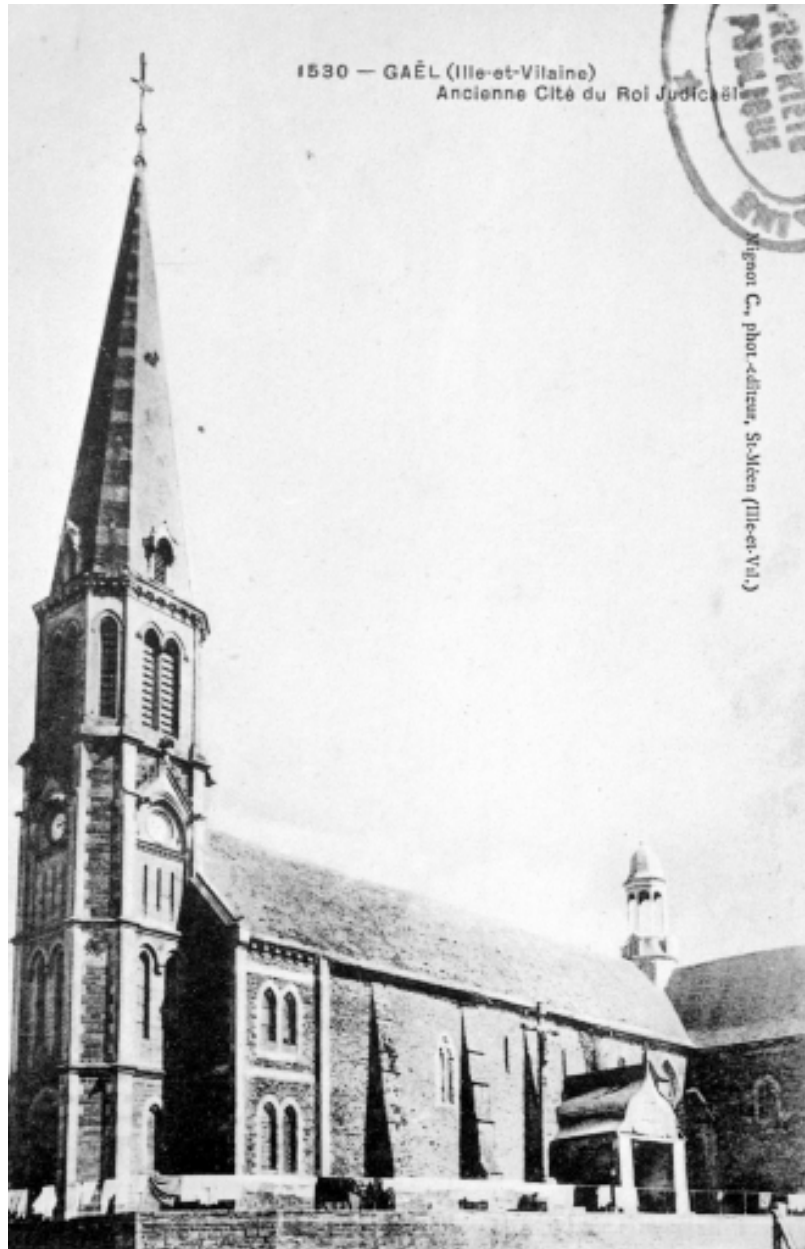
Dossiers de synthèse :

Les églises et chapelles d'Ile-et-Vilaine (IA00131084)

Oeuvre(s) contenue(s) :

Auteur(s) du dossier : Isabelle Barbedor, Véronique Orain

Copyright(s) : (c) Inventaire général ; (c) Conseil général d'Ile-et-Vilaine



Elévation Sud-Ouest: vue générale (Carte postale ancienne, AD35 : 6Fi)

IVR53_19933500555X

Auteur de l'illustration : Guy Artur, Auteur de l'illustration : Norbert Lambart

(c) Inventaire général, ADAGP

reproduction soumise à autorisation du titulaire des droits d'exploitation



Carte postale ancienne - Intérieur : vue générale vers le chœur.

IVR53_19933500556X

Auteur de l'illustration : Guy Artur, Auteur de l'illustration : Norbert Lambart

(c) Inventaire général, ADAGP

reproduction soumise à autorisation du titulaire des droits d'exploitation



Elévation Nord-Est : vue générale

IVR53_19953500066X

Auteur de l'illustration : Guy Artur, Auteur de l'illustration : Norbert Lambart

(c) Inventaire général, ADAGP

reproduction soumise à autorisation du titulaire des droits d'exploitation



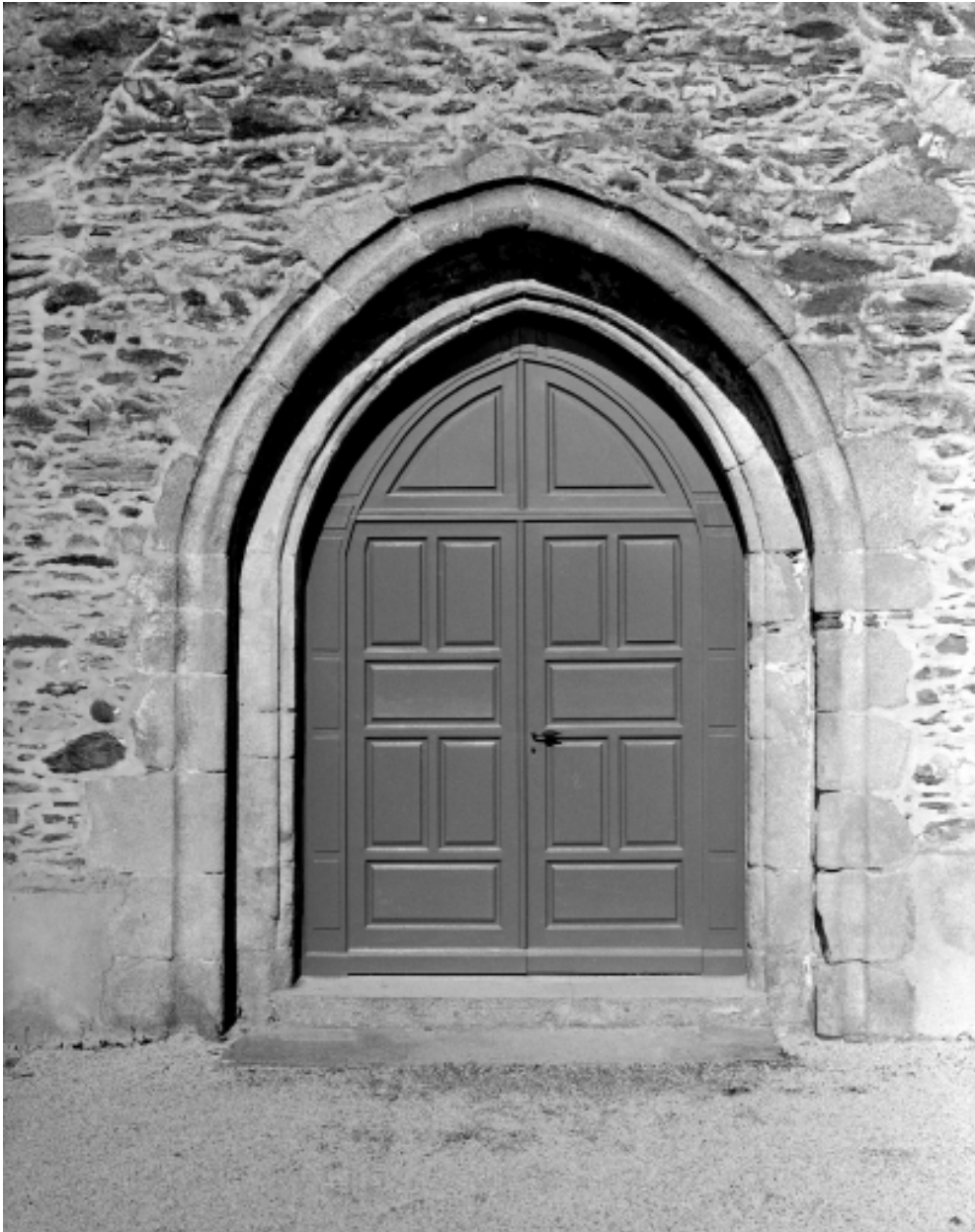
Elévation Sud-Ouest : vue générale

IVR53_19953500065X

Auteur de l'illustration : Guy Artur, Auteur de l'illustration : Norbert Lambart

(c) Inventaire général, ADAGP

reproduction soumise à autorisation du titulaire des droits d'exploitation



Elévation Sud, porte : vue générale

IVR53_19953500068X

Auteur de l'illustration : Guy Artur, Auteur de l'illustration : Norbert Lambart

(c) Inventaire général, ADAGP

reproduction soumise à autorisation du titulaire des droits d'exploitation



Elévation Sud, bras du transept, porte ouest : vue générale

IVR53_19953500067X

Auteur de l'illustration : Guy Artur, Auteur de l'illustration : Norbert Lambart

(c) Inventaire général, ADAGP

reproduction soumise à autorisation du titulaire des droits d'exploitation



Retable, vue générale.

IVR53_19703501466V

Auteur de l'illustration : Le Corre

(c) Inventaire général, ADAGP

reproduction soumise à autorisation du titulaire des droits d'exploitation