

Bretagne, Morbihan  
Séné  
Cantizac  
rue de Kerhuilieu

## **Moulin à marée de Cantizac, actuellement maison d'habitation, rue de Kerhuilieu (Séné)**

### **Références du dossier**

Numéro de dossier : IA56006415

Date de l'enquête initiale : 2008

Date(s) de rédaction : 2008

Cadre de l'étude : enquête thématique régionale Inventaire du patrimoine maritime de Crozon Roscanvel Camaret Clohars-Carnoët Larmor-Plage et Séné

Degré d'étude : étudié

### **Désignation**

Dénomination : moulin

Appellation : moulin de Cantizac

Destinations successives : maison

### **Compléments de localisation**

Milieu d'implantation : en ville

Références cadastrales : AR, 103

### **Historique**

Au début du 15<sup>e</sup> siècle, le moulin à marée sert à la mouture des grains des domaniers de la seigneurie de Cantizac. Propriété de Nicolas Fouquet en 1660, c'est son épouse qui entreprendra d'importants travaux de rénovation en 1773. Dans l'enquête industrielle de 1836, ce moulin est décrit comme un moulin à roue droite, avec une meule venant de Vannes et une qualité des moutures dite à la grosse (farine utilisée uniquement par le boulanger qui réalisait lui-même le tamisage) ou à la lyonnaise (son moulu une seconde fois). En 1890, le vieux moulin vétuste est pratiquement détruit par un incendie. Le meunier Jean-Marie Gachet, le transforme alors en minoterie. Pour faire fonctionner la minoterie, il installe une chaudière à vapeur dans une maisonnette attenante au moulin. Quatre ans plus tard, son fils Désiré cède gratuitement à la commune la chaussée de l'ancien moulin pour permettre la création d'un nouveau chemin vicinal allant vers Vannes. En contrepartie, la municipalité s'engage à entretenir la digue, les pertuis et les vannes. Le minotier cesse son activité en 1907. Le moulin est vidé de sa machinerie et laissé à l'abandon. Il est de nouveau incendié quinze ans après. En 1942, il est transformé en maison.

Période(s) principale(s) : 1<sup>ère</sup> moitié 15<sup>e</sup> siècle

Période(s) secondaire(s) : milieu 20<sup>e</sup> siècle

### **Description**

L'ancien moulin de Cantizac se trouve au nord de la commune, à l'entrée du bourg. De base rectangulaire (8 m de long sur 4 m de large), la maison d'un étage avec toit à simple pente, est l'ancien moulin tandis que le petit édifice d'une largeur de 3 m, servant de garage, est l'ancien local pour la chaudière à vapeur. Avant la construction du nouveau chemin de 1893, la digue de forme convexe, aux parements constitués de pierres, avait une longueur de 220 m, pour une largeur moyenne de 3 m. Presque toute la moitié ouest de la digue disparaîtra dans les comblements réalisés pour le chemin. La digue est aujourd'hui en bon état, mais son dispositif de vannage a disparu au profit d'un système moderne en béton.

## Éléments descriptifs

### Typologies et état de conservation

État de conservation : bon état, remanié

### Statut, intérêt et protection

Statut de la propriété : propriété d'une personne privée

## Références documentaires

### Documents d'archive

- **Archives départementales du Morbihan.** Série E 567.
- **Archives départementales du Morbihan.** Dossiers sur les occupations temporaires du Domaine public maritime pour Séné, série S 1300.
- **Archives départementales du Morbihan** Dossiers sur les concessions de terrains maritimes, pour Séné, série S 1193.
- **Archives départementales du Morbihan** Dossiers sur les statistiques industrielles pour le Morbihan, séries 9 M 3 et 9 M 8.
- **Mairie de Séné.** Registres des délibérations de 1830 à 1970.

### Bibliographie

- DAUMAS, Maurice, *L'Archéologie industrielle en France*. Paris : Editions Robert Laffont, 1980.  
463 p
- BOITHIAS Jean-Louis ; de la VERNHE Antoine. **Les moulins à mer et les anciens meuniers du littoral**.  
Nonette : éditions Créer, 1989.  
276 p
- ROLLANDO, Camille. **Séné d'hier et d'aujourd'hui**. Marie de Séné, 1996.  
211 p

## Annexe 1

20075605777NUC : Archives départementales du Morbihan, 1Fi461-7.

20085606146NUC : Archives départementales du Morbihan, S 1193.

### *Données complémentaires*

#### Données complémentaires architecture PATMAR

Données complémentaires architecture de l'enquête thématique régionale : le recensement du patrimoine maritime

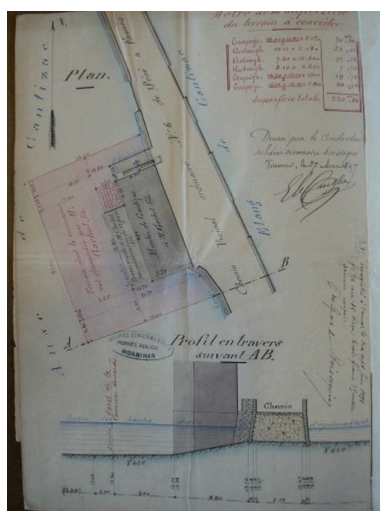
REFC	SEN 13
THPA	Activités artisanales et industrielles liées à la mer

DREC	peu cité
INGP	intérêt de mémoire
PING	Cantizac fait partie des derniers moulins à marée conservés en Bretagne.
RECO	Le moulin de Cantizac, devenu une habitation privée, est le seul vestige d'un moulin à marée à Séné. Situé en dehors de tout périmètre de protection, il est susceptible de subir des transformations (ajouts sur la façade notamment). Une remise en état en moulin, comme cela est proposé par des personnes interrogées au cours de l'enquête patrimoniale, paraît bien illusoire (bâtiment habité, étang commençant à s'urbaniser sur ses marges). Par contre, il serait souhaitable que l'édifice conserve ses caractéristiques. Par ailleurs, un discret panneau explicatif pourrait rappeler la fonction passée du moulin à marée.

## Illustrations



Plan de Cantizac datant de 1963  
 Repro. Johan Vincent,  
 Autr. Auteur inconnu  
 IVR53\_20075605777NUC



Plan des Ponts-et-Chaussées de  
 1897 du moulin à marée de Cantizac  
 Phot. Julien Amghar,  
 Autr. Auteur inconnu  
 IVR53\_20085606146NUCA



Vue générale du moulin  
 à marée de Cantizac,  
 actuellement maison d'habitation  
 Phot. Johan Vincent  
 IVR53\_20065606605NUCA



Moulin à marée de Cantizac,  
 actuellement maison d'habitation  
 Phot. Julien Amghar  
 IVR53\_20085606144NUCA



Moulin à marée de Cantizac,  
 actuellement maison d'habitation  
 Phot. Julien Amghar  
 IVR53\_20085606143NUCA



Moulin à marée de Cantizac,  
 actuellement maison d'habitation  
 Phot. Julien Amghar  
 IVR53\_20085606145NUCA

## Dossiers liés

### Dossiers de synthèse :

Le patrimoine maritime culturel de la commune de Séné (IA56006365) Bretagne, Morbihan, Séné

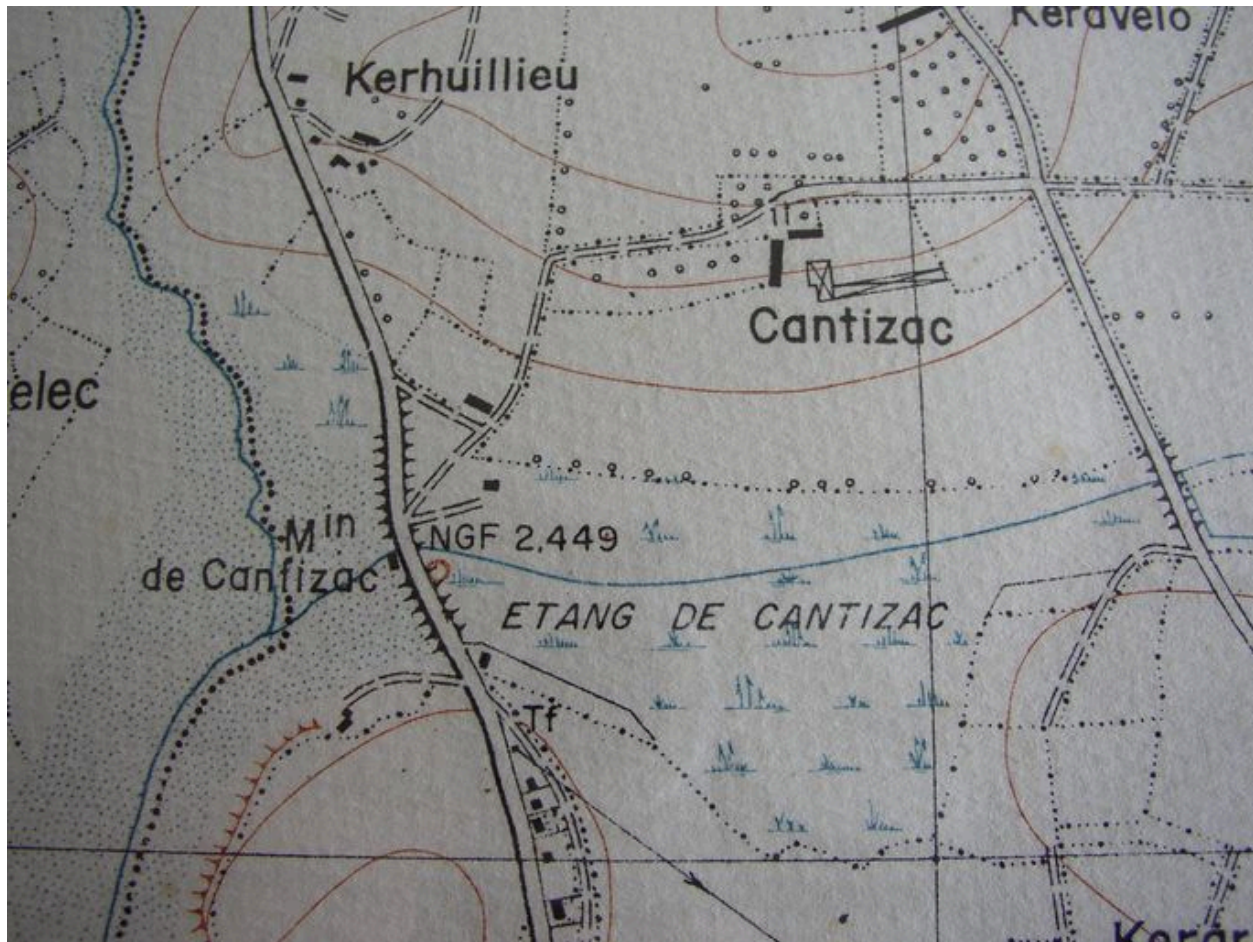
Les moulins à marée de Bretagne (IA35131018)

Les moulins à marée (Parc naturel régional du Golfe du Morbihan) (IA56132061) Bretagne, Morbihan, Arradon

### Oeuvre(s) contenue(s) :

Auteur(s) du dossier : Julien Amghar

Copyright(s) : (c) Laboratoire GÉOMER, UMR LETG 6554 - CNRS ; (c) Inventaire général



Plan de Cantizac datant de 1963

IVR53\_20075605777NUC

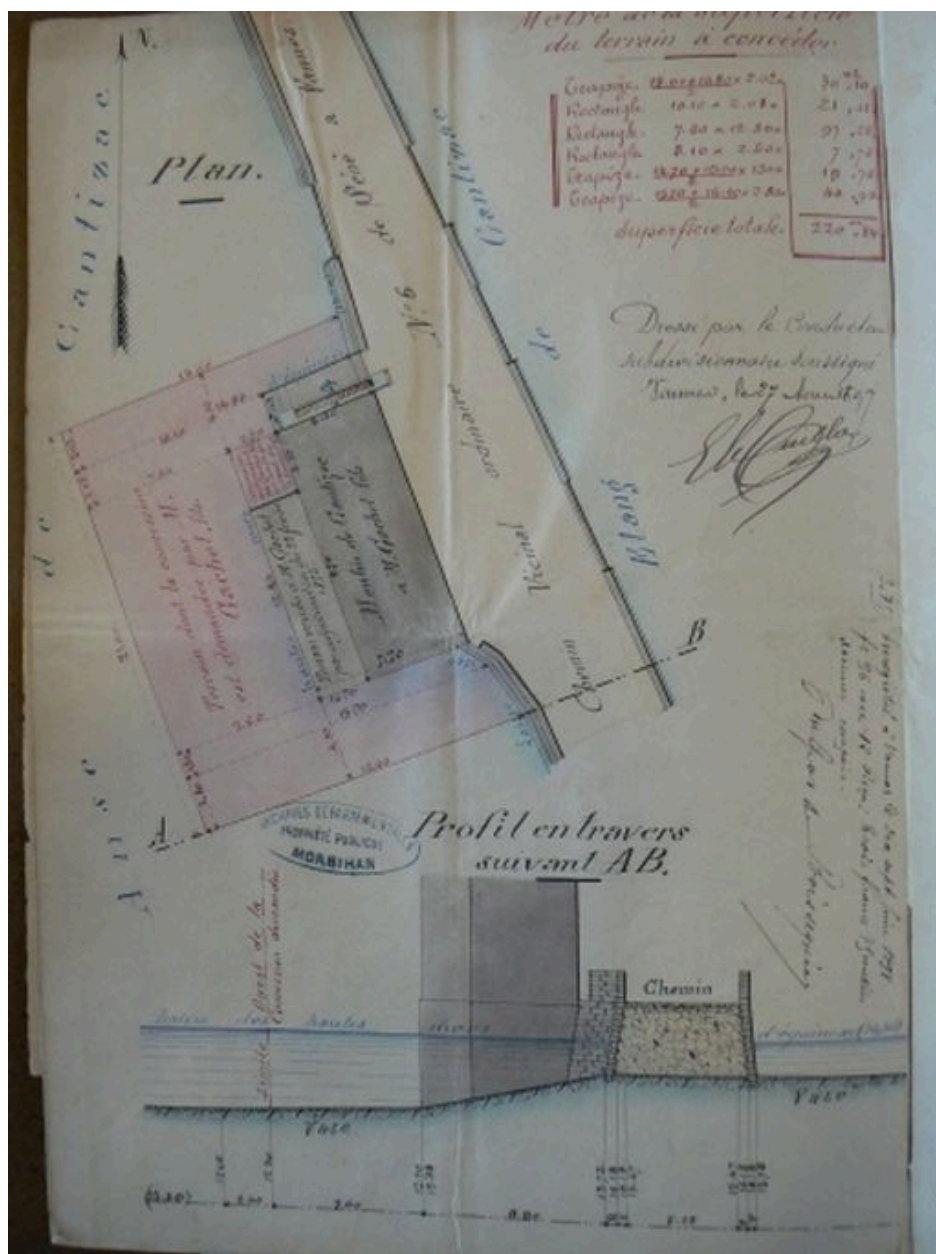
Auteur de l'illustration (reproduction) : Johan Vincent

Auteur du document reproduit : Auteur inconnu

Technique de relevé : relevé manuel ;

(c) Laboratoire GÉOMER, UMR LETG 6554 - CNRS

reproduction soumise à autorisation du titulaire des droits d'exploitation



Plan des Ponts-et-Chaussées de 1897 du moulin à marée de Cantizac

IVR53\_20085606146NUCA

Auteur de l'illustration : Julien Amghar

Auteur du document reproduit : Auteur inconnu

Technique de relevé : relevé manuel ;

(c) Laboratoire GÉOMER, UMR LETG 6554 - CNRS

reproduction soumise à autorisation du titulaire des droits d'exploitation



Vue générale du moulin à marée de Cantizac, actuellement maison d'habitation

IVR53\_20065606605NUCA

Auteur de l'illustration : Johan Vincent

(c) Laboratoire GÉOMER, UMR LETG 6554 - CNRS

reproduction soumise à autorisation du titulaire des droits d'exploitation



Moulin à marée de Cantizac, actuellement maison d'habitation

IVR53\_20085606144NUCA

Auteur de l'illustration : Julien Amghar

(c) Laboratoire GÉOMER, UMR LETG 6554 - CNRS

reproduction soumise à autorisation du titulaire des droits d'exploitation



Moulin à marée de Cantizac, actuellement maison d'habitation

IVR53\_20085606143NUCA

Auteur de l'illustration : Julien Amghar

(c) Laboratoire GÉOMER, UMR LETG 6554 - CNRS

reproduction soumise à autorisation du titulaire des droits d'exploitation



Moulin à marée de Cantizac, actuellement maison d'habitation

IVR53\_20085606145NUCA

Auteur de l'illustration : Julien Amghar

(c) Laboratoire GÉOMER, UMR LETG 6554 - CNRS

reproduction soumise à autorisation du titulaire des droits d'exploitation