

Bretagne, Côtes-d'Armor
Péder nec
Kermataman

Ancien manoir de Kermathéman Braz (Péder nec)

Références du dossier

Numéro de dossier : IA00002960
Date de l'enquête initiale : 1974
Date(s) de rédaction : 1974
Cadre de l'étude : pré-inventaire
Degré d'étude : étudié
Référence du dossier Monument Historique : PA00089369

Désignation

Dénomination : manoir
Parties constituantes non étudiées : étable, colombier, écurie, calvaire, communs

Compléments de localisation

Milieu d'implantation : isolé
Références cadastrales : 1935, A3, 470

Historique

Logis principal construit en deux périodes: années 1520/1530 corps de logis principal orienté nord ; aile ouest vers 1584. Un calvaire du 16e siècle portant les armes de la famille Rosmar placé à l'entrée de l'ancienne allée d'arrivée ; il a été remonté en 1888.
Édifice modifié aux 19e et 20e siècles: perte d'une aile en retour postérieure du logis ; maison à four ruinée et écuries remaniées.
Période(s) principale(s) : 1ère moitié 16e siècle, 4e quart 16e siècle

Description

Éléments descriptifs

Matériau(x) du gros-oeuvre, mise en oeuvre et revêtement : granite
Matériau(x) de couverture : ardoise
Plan : plan régulier
Étage(s) ou vaisseau(x) : 1 étage carré
Type(s) de couverture : toit à longs pans ; toit conique ; toit polygonal ; appentis ; pignon découvert
Escaliers : escalier demi-hors-oeuvre : escalier en vis

Statut, intérêt et protection

Intérêt de l'œuvre : à signaler
Protections : inscrit MH, 1929, classé MH, 2005/06/06
Statut de la propriété : propriété privée

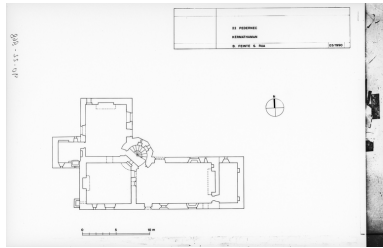
Présentation

Ce dossier correspond à une transcription numérique d'éléments d'enquêtes antérieures à 2000. **Tout enrichissement est le bienvenu**

Liens web

- Lien vers la base Architecture Mérimée (notice Monuments Historiques) : <https://www.pop.culture.gouv.fr/notice/merimee/PA00089369>
- Dossier Inventaire : <https://www.pop.culture.gouv.fr/notice/merimee/IA00002960>

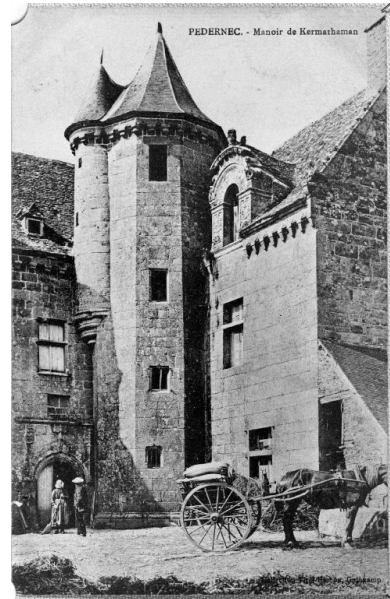
Illustrations



Plan au sol.
Phot. Service régional de
l'Inventaire de Bretagne
IVR53_19902200868P



Croquis, Kermathamman
en Pédernec, 19 juin 1922.
Phot. Guy Artur, Phot.
Norbert Lambart, Autr.
Henri Frotier de la Messelière
IVR53_19802201233ZMI



Château de Kermataman
(carte postale)
Phot. Guy Artur
IVR53_19772201032X



Vue aérienne : vue générale sud
Phot. G.A.L.A.T.
IVR53_19772200096P



Vue aérienne : vue générale nord
Phot. G.A.L.A.T.
IVR53_19772200097P



Vue aérienne : vue générale ouest
Phot. G.A.L.A.T.
IVR53_19772200098P



Vue prise du nord-est
Phot. Guy Artur
IVR53_19752200337V



Aile nord-sud : vue
générale de la façade est
Phot. Guy Artur
IVR53_19752200338V



Aile est-ouest : vue
générale de la façade nord
Phot. Guy Artur
IVR53_19752200333X



Vue générale sud
Phot. Guy Artur
IVR53_19752200339V



Aile ouverture face ouest
Phot. Guy Artur
IVR53_19752200335X



Porte nord
Phot. Guy Artur
IVR53_19752200332X



Vue prise du sud-ouest : assemblage
des deux ailes et petit bâtiment ouest
Phot. Guy Artur
IVR53_19752200334X



Façade sud : porte sud et oculus
Phot. Guy Artur
IVR53_19752200329X



Face sud, étage : fenêtre est
Phot. Guy Artur
IVR53_19752200328X



Face sud : oculus ouest, étage
Phot. Guy Artur
IVR53_19752200327X



Face sud : fenêtre, rez-de-chaussée ouest
Phot. Guy Artur
IVR53_19752200326X



Face sud : fenêtre rez-de-chaussée est
Phot. Guy Artur
IVR53_19752200325X



Face sud : ouverture bouchée
Phot. Guy Artur
IVR53_19752200336X



Face nord : lucarne
Phot. Guy Artur
IVR53_19752200324X



Face nord : corniche
Phot. Guy Artur
IVR53_19752200323X



Face est : lucarne
Phot. Guy Artur
IVR53_19752200321X



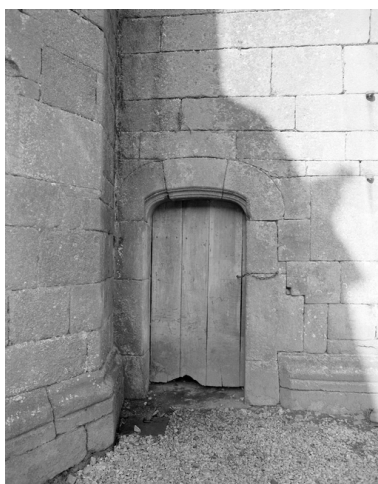
Face est : corniche
Phot. Guy Artur
IVR53_19752200320X



Cheminée de la cuisine
Phot. Guy Artur
IVR53_19752200266V



Placard mural ou porte
de communication à
droite de la cheminée
Phot. Guy Artur
IVR53_19752200275X



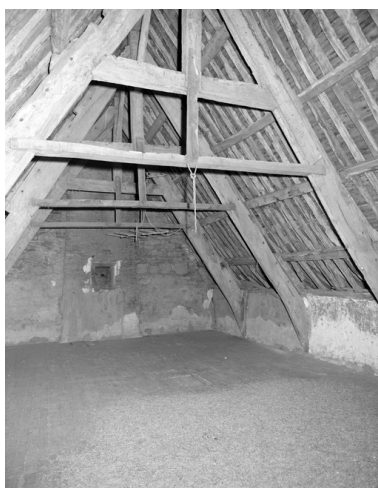
Face est : porte est
Phot. Guy Artur
IVR53_19752200331X



Fenêtre nord, étage au-
dessus de la porte nord
Phot. Guy Artur
IVR53_19752200322X



Face nord : fenêtre
du rez-de-chaussée
Phot. Guy Artur
IVR53_19752200330X



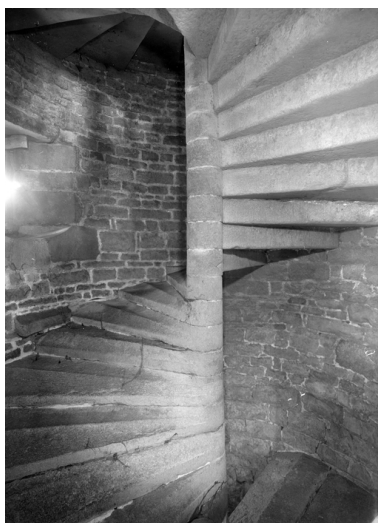
Aile nord-sud : charpente
Phot. Guy Artur
IVR53_19752200283X



Aile ouest-est : charpente
Phot. Guy Artur
IVR53_19752200282X



Tour
Phot. Guy Artur
IVR53_19752200280X



Vue du noyau de l'escalier en vis.
Phot. Guy Artur



Chapiteau couronnant
l'escalier de la tourelle
Phot. Guy Artur
IVR53_19752200279X

IVR53_19752200261V



Porte de communication
avec l'escalier et vue du
départ de l'escalier en vis.

Phot. Guy Artur
IVR53_19752200268V



Sol du comble
Phot. Guy Artur
IVR53_19752200277X



Logis C : cheminée du
comble (mur pignon nord)

Phot. Guy Artur
IVR53_19752200281X



Logis C : cheminée,
étage, mur pignon nord

Phot. Guy Artur
IVR53_19752200267V



Logis C : cheminée, rez-de-
chaussée, mur pignon nord

Phot. Guy Artur
IVR53_19752200263V



Logis A : cheminée,
étage, mur pignon est

Phot. Guy Artur
IVR53_19752200262V



Logis A : cheminée, détail frise
chasse à courre (rez-de-chaussée)

Phot. Guy Artur
IVR53_19752200270X



Logis A : cheminée, détail de
l'ange de droite (rez-de-chaussée)

Phot. Guy Artur
IVR53_19752200276X



Logis A : cheminée, détail
de l'écu (rez-de-chaussée)

Phot. Guy Artur
IVR53_19752200271X



Logis B : cheminée, premier étage
Phot. Guy Artur
IVR53_19752200264V



Logis B : cheminée, rez-de-chaussée
Phot. Guy Artur
IVR53_19752200265V



Cheminée, cuisine, angle de gauche
Phot. Guy Artur
IVR53_19752200269X



Cheminée, premier
étage : détail ange gauche
Phot. Guy Artur
IVR53_19752200272X



Cheminée, premier
étage : détail ange droit
Phot. Guy Artur
IVR53_19752200273X



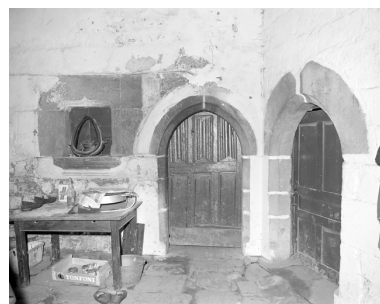
Cheminée, premier étage : détail écu
Phot. Guy Artur
IVR53_19752200274X



Revers de l'escalier
Phot. Guy Artur
IVR53_19752200278X



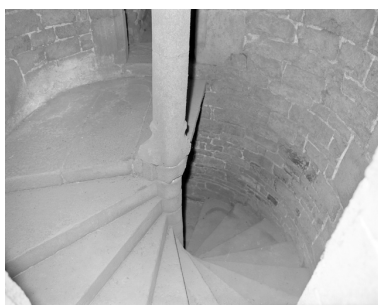
Arrivée de la tour
Phot. Guy Artur
IVR53_19752200284X



Porte de communication
du rez-de-chaussée
Phot. Guy Artur
IVR53_19752200285X



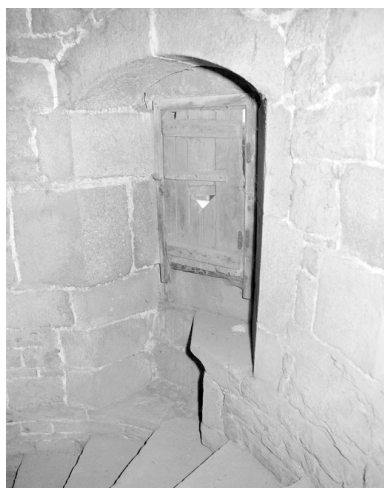
Détail de la porte de l'escalier
Phot. Guy Artur
IVR53_19752200286X



Plafond de l'arrivée de l'escalier
Phot. Guy Artur
IVR53_19752200287X

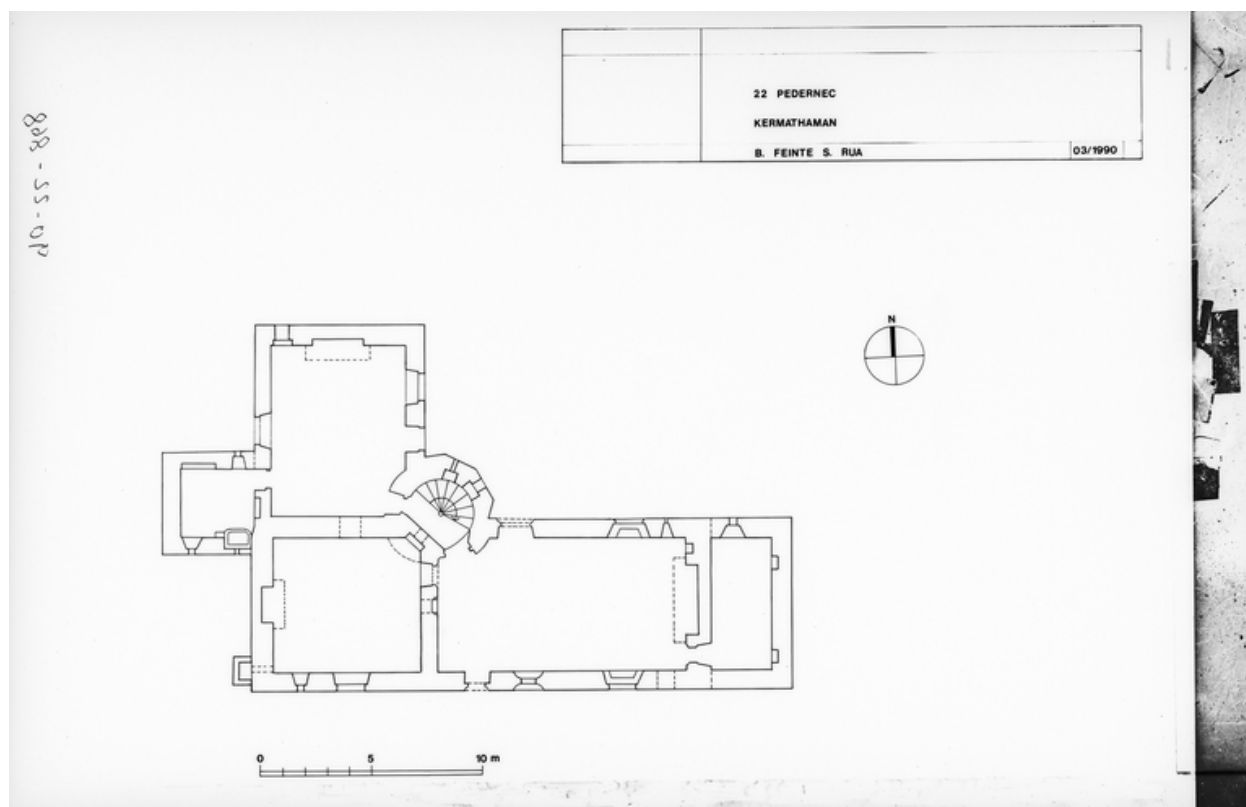


Départ de l'escalier dans la tour
Phot. Guy Artur
IVR53_19752200288X



Fenêtre dans l'escalier
Phot. Guy Artur
IVR53_19752200289X

Auteur(s) du dossier : Sylvie Laffiché, Marie Berthou
Copyright(s) : (c) Inventaire général



Plan au sol.

IVR53_19902200868P

Auteur de l'illustration : Service régional de l'Inventaire de Bretagne

(c) Inventaire général, ADAGP

reproduction soumise à autorisation du titulaire des droits d'exploitation



Croquis, Kermathamman en Péder nec, 19 juin 1922.

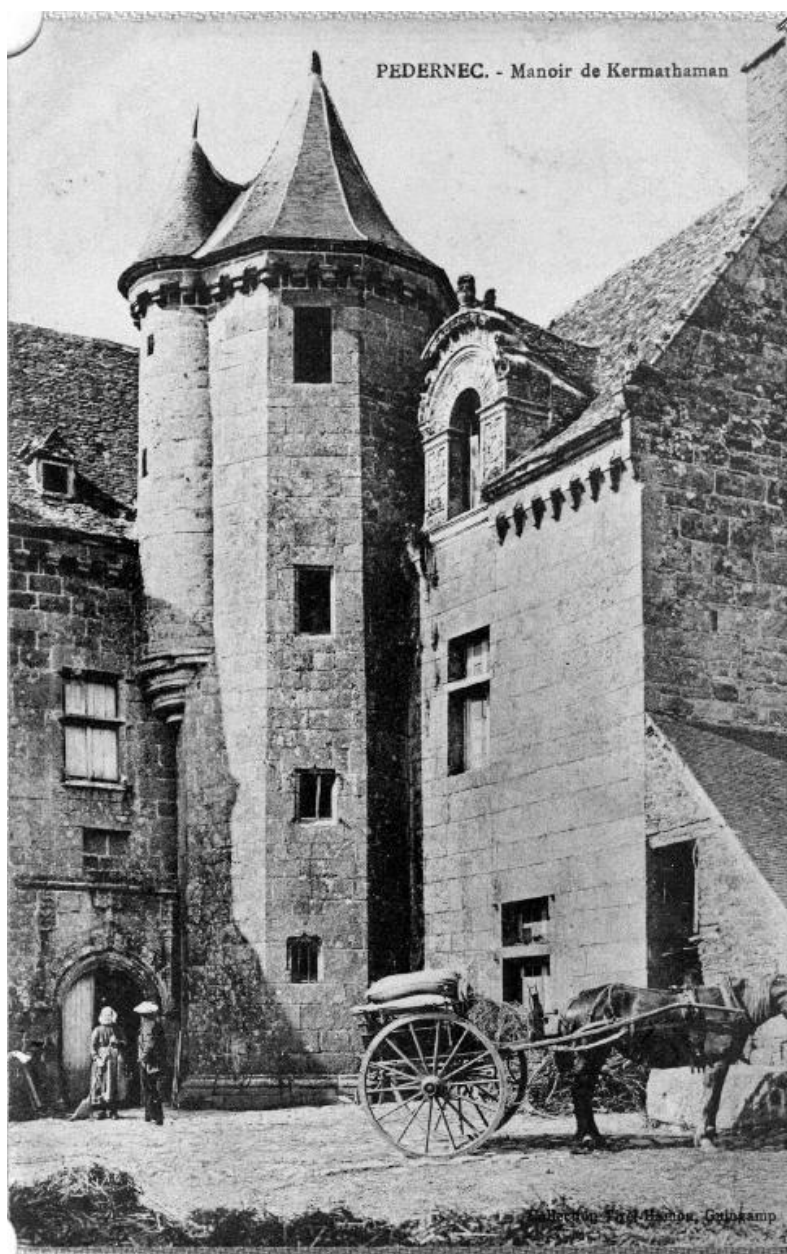
IVR53_19802201233ZMI

Auteur de l'illustration : Guy Artur, Auteur de l'illustration : Norbert Lambart

Auteur du document reproduit : Henri Frotier de la Messelière

(c) Inventaire général, ADAGP

reproduction soumise à autorisation du titulaire des droits d'exploitation



Château de Kermataman (carte postale)

IVR53_19772201032X

Auteur de l'illustration : Guy Artur

(c) Inventaire général, ADAGP

reproduction soumise à autorisation du titulaire des droits d'exploitation



Vue aérienne : vue générale sud

IVR53_19772200096P

Auteur de l'illustration : G.A.L.A.T.

(c) Inventaire général, ADAGP

reproduction soumise à autorisation du titulaire des droits d'exploitation



Vue aérienne : vue générale nord

IVR53_19772200097P

Auteur de l'illustration : G.A.L.A.T.

(c) Inventaire général, ADAGP

reproduction soumise à autorisation du titulaire des droits d'exploitation



Vue aérienne : vue générale ouest

IVR53_19772200098P

Auteur de l'illustration : G.A.L.A.T.

(c) Inventaire général, ADAGP

reproduction soumise à autorisation du titulaire des droits d'exploitation



Vue prise du nord-est

IVR53_19752200337V

Auteur de l'illustration : Guy Artur

(c) Inventaire général, ADAGP

reproduction soumise à autorisation du titulaire des droits d'exploitation



Aile nord-sud : vue générale de la façade est

IVR53_19752200338V

Auteur de l'illustration : Guy Artur

(c) Inventaire général, ADAGP

reproduction soumise à autorisation du titulaire des droits d'exploitation



Aile est-ouest : vue générale de la façade nord

IVR53_19752200333X

Auteur de l'illustration : Guy Artur

(c) Inventaire général, ADAGP

reproduction soumise à autorisation du titulaire des droits d'exploitation



Vue générale sud

IVR53_19752200339V

Auteur de l'illustration : Guy Artur

(c) Inventaire général, ADAGP

reproduction soumise à autorisation du titulaire des droits d'exploitation



Aile ouverture face ouest

IVR53_19752200335X

Auteur de l'illustration : Guy Artur

(c) Inventaire général, ADAGP

reproduction soumise à autorisation du titulaire des droits d'exploitation



Porte nord

IVR53_19752200332X

Auteur de l'illustration : Guy Artur

(c) Inventaire général, ADAGP

reproduction soumise à autorisation du titulaire des droits d'exploitation



Vue prise du sud-ouest : assemblage des deux ailes et petit bâtiment ouest

IVR53_19752200334X

Auteur de l'illustration : Guy Artur

(c) Inventaire général, ADAGP

reproduction soumise à autorisation du titulaire des droits d'exploitation



Façade sud : porte sud et oculus

IVR53_19752200329X

Auteur de l'illustration : Guy Artur

(c) Inventaire général, ADAGP

reproduction soumise à autorisation du titulaire des droits d'exploitation



Face sud, étage : fenêtre est

IVR53_19752200328X

Auteur de l'illustration : Guy Artur

(c) Inventaire général, ADAGP

reproduction soumise à autorisation du titulaire des droits d'exploitation



Face sud : oculus ouest, étage

IVR53_19752200327X

Auteur de l'illustration : Guy Artur

(c) Inventaire général, ADAGP

reproduction soumise à autorisation du titulaire des droits d'exploitation



Face sud : fenêtre, rez-de-chaussée ouest

IVR53_19752200326X

Auteur de l'illustration : Guy Artur

(c) Inventaire général, ADAGP

reproduction soumise à autorisation du titulaire des droits d'exploitation



Face sud : fenêtre rez-de-chaussée est

IVR53_19752200325X

Auteur de l'illustration : Guy Artur

(c) Inventaire général, ADAGP

reproduction soumise à autorisation du titulaire des droits d'exploitation



Face sud : ouverture bouchée

IVR53_19752200336X

Auteur de l'illustration : Guy Artur

(c) Inventaire général, ADAGP

reproduction soumise à autorisation du titulaire des droits d'exploitation



Face nord : lucarne

IVR53_19752200324X

Auteur de l'illustration : Guy Artur

(c) Inventaire général, ADAGP

reproduction soumise à autorisation du titulaire des droits d'exploitation



Face nord : corniche

IVR53_19752200323X

Auteur de l'illustration : Guy Artur

(c) Inventaire général, ADAGP

reproduction soumise à autorisation du titulaire des droits d'exploitation



Face est : lucarne

IVR53_19752200321X

Auteur de l'illustration : Guy Artur

(c) Inventaire général, ADAGP

reproduction soumise à autorisation du titulaire des droits d'exploitation



Face est : corniche

IVR53_19752200320X

Auteur de l'illustration : Guy Artur

(c) Inventaire général, ADAGP

reproduction soumise à autorisation du titulaire des droits d'exploitation



Cheminée de la cuisine

IVR53_19752200266V

Auteur de l'illustration : Guy Artur

(c) Inventaire général, ADAGP

reproduction soumise à autorisation du titulaire des droits d'exploitation



Placard mural ou porte de communication à droite de la cheminée

IVR53_19752200275X

Auteur de l'illustration : Guy Artur

(c) Inventaire général, ADAGP

reproduction soumise à autorisation du titulaire des droits d'exploitation



Face est : porte est

IVR53_19752200331X

Auteur de l'illustration : Guy Artur

(c) Inventaire général, ADAGP

reproduction soumise à autorisation du titulaire des droits d'exploitation



Fenêtre nord, étage au-dessus de la porte nord

IVR53_19752200322X

Auteur de l'illustration : Guy Artur

(c) Inventaire général, ADAGP

reproduction soumise à autorisation du titulaire des droits d'exploitation



Face nord : fenêtre du rez-de-chaussée

IVR53_19752200330X

Auteur de l'illustration : Guy Artur

(c) Inventaire général, ADAGP

reproduction soumise à autorisation du titulaire des droits d'exploitation



Aile nord-sud : charpente

IVR53_19752200283X

Auteur de l'illustration : Guy Artur

(c) Inventaire général, ADAGP

reproduction soumise à autorisation du titulaire des droits d'exploitation



Aile ouest-est : charpente

IVR53_19752200282X

Auteur de l'illustration : Guy Artur

(c) Inventaire général, ADAGP

reproduction soumise à autorisation du titulaire des droits d'exploitation



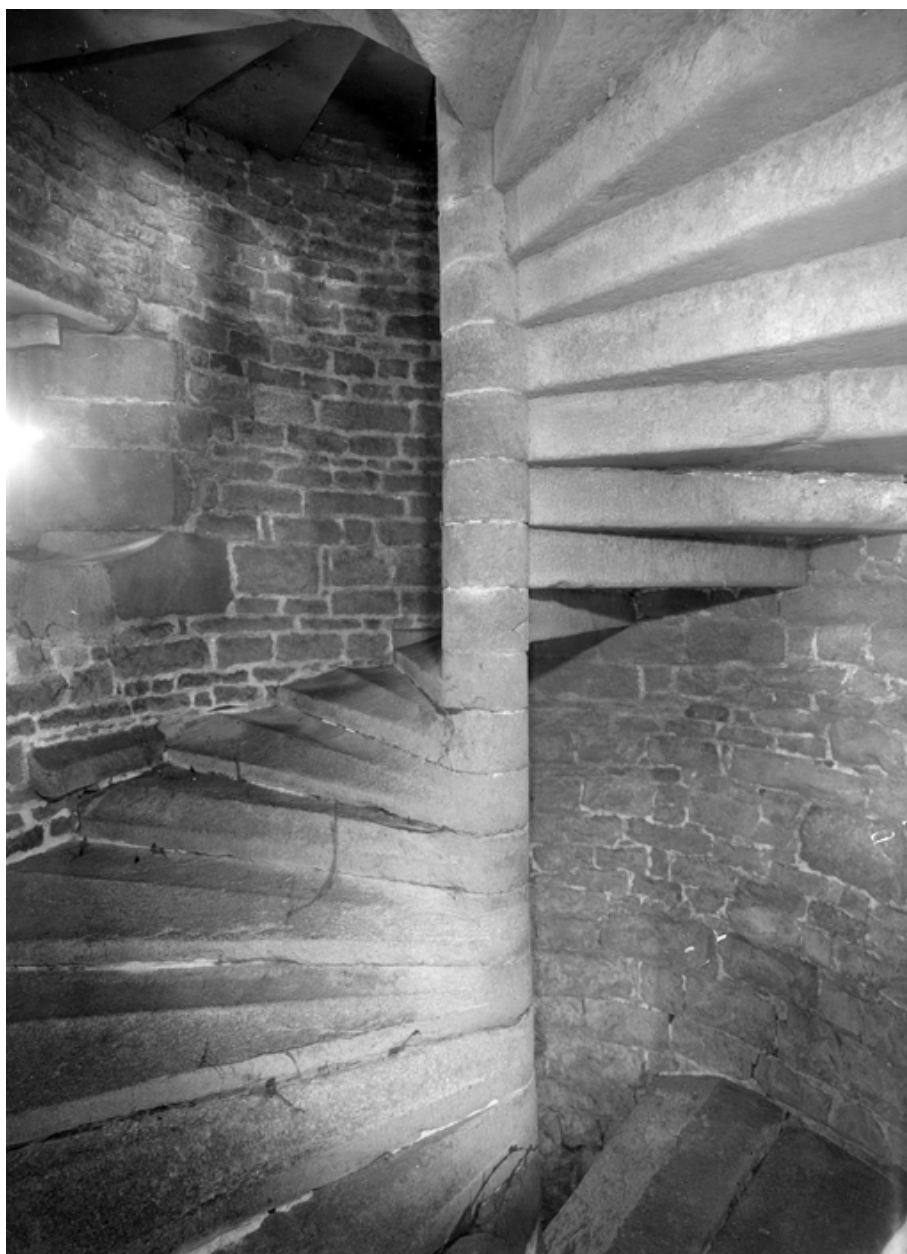
Tour

IVR53_19752200280X

Auteur de l'illustration : Guy Artur

(c) Inventaire général, ADAGP

reproduction soumise à autorisation du titulaire des droits d'exploitation



Vue du noyau de l'escalier en vis.

IVR53_19752200261V

Auteur de l'illustration : Guy Artur

(c) Inventaire général, ADAGP

reproduction soumise à autorisation du titulaire des droits d'exploitation



Chapiteau couro nant l'escalier de la tourelle

IVR53_19752200279X

Auteur de l'illustration : Guy Artur

(c) Inventaire général, ADAGP

reproduction soumise à autorisation du titulaire des droits d'exploitation



Porte de communication avec l'escalier et vue du départ de l'escalier en vis.

IVR53_19752200268V

Auteur de l'illustration : Guy Artur

(c) Inventaire général, ADAGP

reproduction soumise à autorisation du titulaire des droits d'exploitation



Sol du comble

IVR53_19752200277X

Auteur de l'illustration : Guy Artur

(c) Inventaire général, ADAGP

reproduction soumise à autorisation du titulaire des droits d'exploitation



Logis C : cheminée du comble (mur pignon nord)

IVR53_19752200281X

Auteur de l'illustration : Guy Artur

(c) Inventaire général, ADAGP

reproduction soumise à autorisation du titulaire des droits d'exploitation



Logis C : cheminée, étage, mur pignon nord

IVR53_19752200267V

Auteur de l'illustration : Guy Artur

(c) Inventaire général, ADAGP

reproduction soumise à autorisation du titulaire des droits d'exploitation



Logis C : cheminée, rez-de-chaussée, mur pignon nord

IVR53_19752200263V

Auteur de l'illustration : Guy Artur

(c) Inventaire général, ADAGP

reproduction soumise à autorisation du titulaire des droits d'exploitation



Logis A : cheminée, étage, mur pignon est

IVR53_19752200262V

Auteur de l'illustration : Guy Artur

(c) Inventaire général, ADAGP

reproduction soumise à autorisation du titulaire des droits d'exploitation



Logis A : cheminée, détail frise chasse à courre (rez-de-chaussée)

IVR53_19752200270X

Auteur de l'illustration : Guy Artur

(c) Inventaire général, ADAGP

reproduction soumise à autorisation du titulaire des droits d'exploitation



Logis A : cheminée, détail de l'ange de droite (rez-de-chaussée)

IVR53_19752200276X

Auteur de l'illustration : Guy Artur

(c) Inventaire général, ADAGP

reproduction soumise à autorisation du titulaire des droits d'exploitation



Logis A : cheminée, détail de l'écu (rez-de-chaussée)

IVR53_19752200271X

Auteur de l'illustration : Guy Artur

(c) Inventaire général, ADAGP

reproduction soumise à autorisation du titulaire des droits d'exploitation



Logis B : cheminée, premier étage

IVR53_19752200264V

Auteur de l'illustration : Guy Artur

(c) Inventaire général, ADAGP

reproduction soumise à autorisation du titulaire des droits d'exploitation



Logis B : cheminée, rez-de-chaussée

IVR53_19752200265V

Auteur de l'illustration : Guy Artur

(c) Inventaire général, ADAGP

reproduction soumise à autorisation du titulaire des droits d'exploitation



Cheminée, cuisine, angle de gauche

IVR53_19752200269X

Auteur de l'illustration : Guy Artur

(c) Inventaire général, ADAGP

reproduction soumise à autorisation du titulaire des droits d'exploitation



Cheminée, premier étage : détail ange gauche

IVR53_19752200272X

Auteur de l'illustration : Guy Artur

(c) Inventaire général, ADAGP

reproduction soumise à autorisation du titulaire des droits d'exploitation



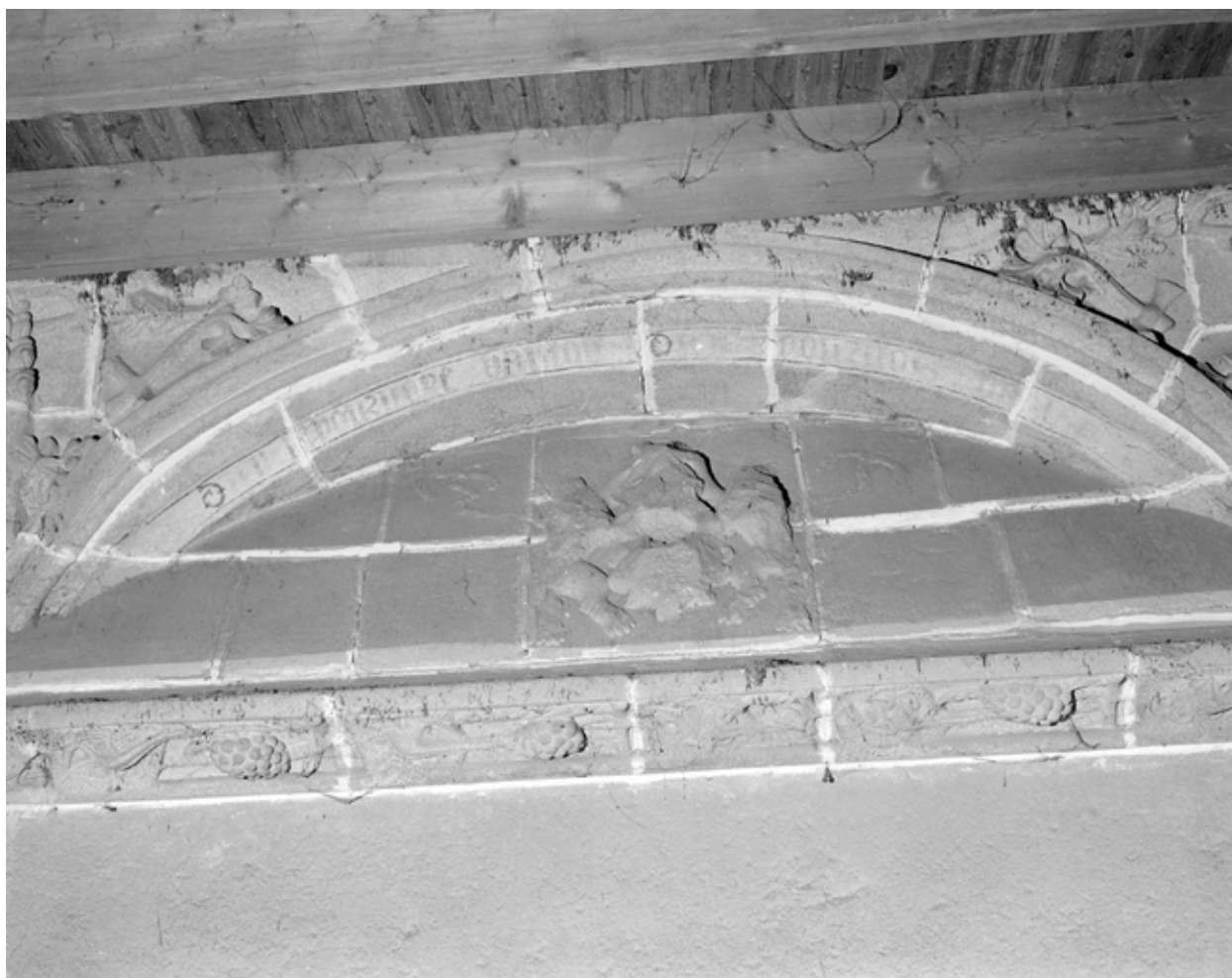
Cheminée, premier étage : détail ange droit

IVR53_19752200273X

Auteur de l'illustration : Guy Artur

(c) Inventaire général, ADAGP

reproduction soumise à autorisation du titulaire des droits d'exploitation



Cheminée, premier étage : détail écu

IVR53_19752200274X

Auteur de l'illustration : Guy Artur

(c) Inventaire général, ADAGP

reproduction soumise à autorisation du titulaire des droits d'exploitation



Revers de l'escalier

IVR53_19752200278X

Auteur de l'illustration : Guy Artur

(c) Inventaire général, ADAGP

reproduction soumise à autorisation du titulaire des droits d'exploitation



Arrivée de la tour

IVR53_19752200284X

Auteur de l'illustration : Guy Artur

(c) Inventaire général, ADAGP

reproduction soumise à autorisation du titulaire des droits d'exploitation



Porte de communication du rez-de-chaussée

IVR53_19752200285X

Auteur de l'illustration : Guy Artur

(c) Inventaire général, ADAGP

reproduction soumise à autorisation du titulaire des droits d'exploitation



Détail de la porte de l'escalier

IVR53_19752200286X

Auteur de l'illustration : Guy Artur

(c) Inventaire général, ADAGP

reproduction soumise à autorisation du titulaire des droits d'exploitation



Plafond de l'arrivée de l'escalier

IVR53_19752200287X

Auteur de l'illustration : Guy Artur

(c) Inventaire général, ADAGP

reproduction soumise à autorisation du titulaire des droits d'exploitation



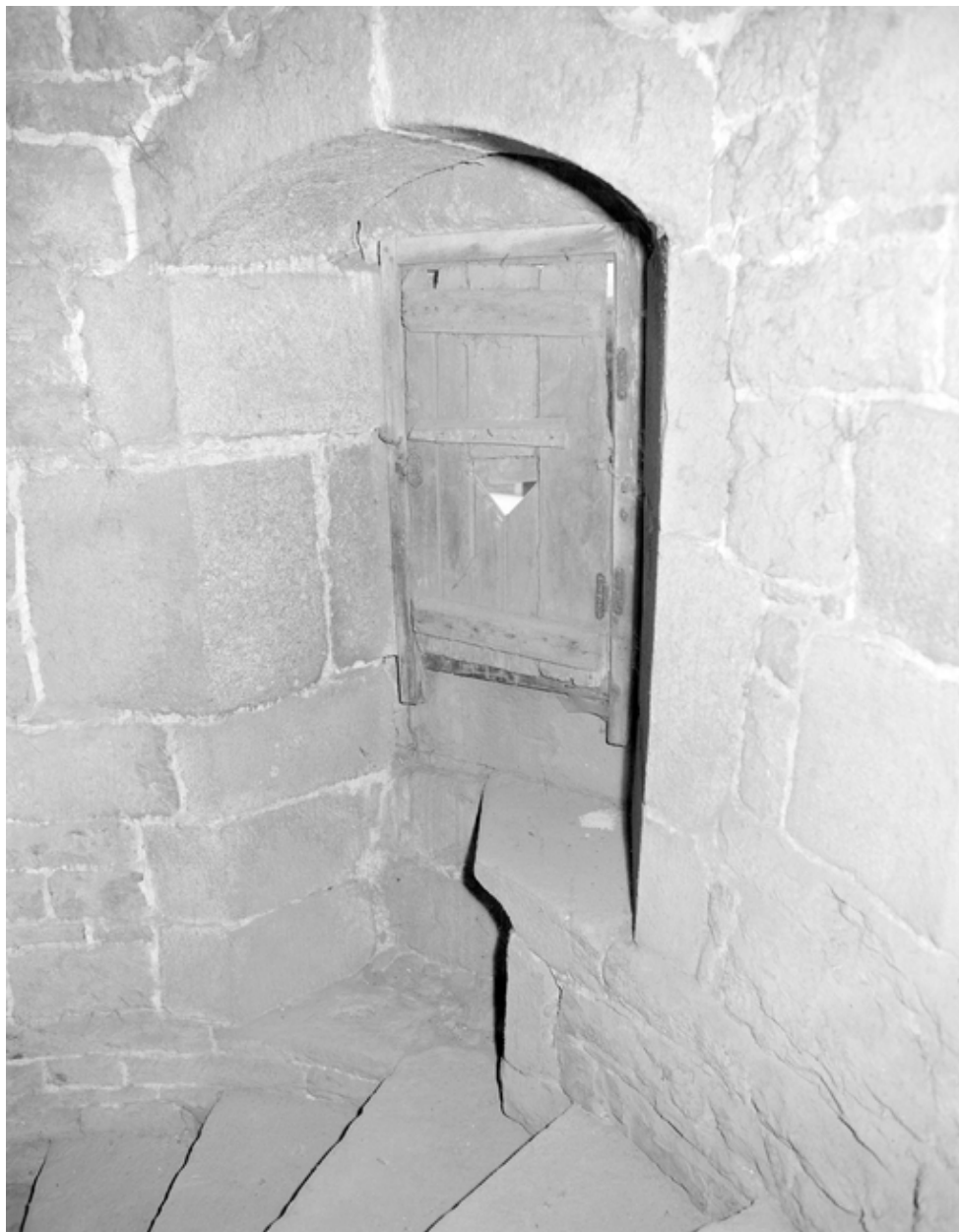
Départ de l'escalier dans la tour

IVR53_19752200288X

Auteur de l'illustration : Guy Artur

(c) Inventaire général, ADAGP

reproduction soumise à autorisation du titulaire des droits d'exploitation



Fenêtre dans l'escalier

IVR53_19752200289X

Auteur de l'illustration : Guy Artur

(c) Inventaire général, ADAGP

reproduction soumise à autorisation du titulaire des droits d'exploitation