

Bretagne, Finistère  
Crozon  
le Fret  
quai du Fret

## Cale du Fret (Crozon)

### Références du dossier

Numéro de dossier : IA29004088

Date de l'enquête initiale : 2006

Date(s) de rédaction : 2006

Cadre de l'étude : enquête thématique régionale Inventaire du patrimoine maritime de Crozon Roscanvel Camaret Clohars-Carnoët Larmor-Plage et Séné

Degré d'étude : étudié

### Désignation

Dénomination : cale

Appellation : cale du Fret

### Compléments de localisation

Milieu d'implantation : en écart

Références cadastrales : . Domaine Public Maritime

### Historique

Le développement des multiples activités maritimes du Fret nécessite au début du 19<sup>e</sup> siècle la construction d'un port et d'une cale. Au début des années 1840 est envisagée la construction d'une cale au Fret. Le projet prévu par l'ingénieur Tourbiez est approuvé en 1842. Un an plus tard, les travaux débutent sous la direction de l'administrateur camarétois Alexandre Péres et durent jusqu'en août 1844. En 1962, la cale est rehaussée afin d'éviter qu'elle ne soit recouverte lors de chaque marée.

Période(s) principale(s) : 2<sup>e</sup> quart 19<sup>e</sup> siècle

Période(s) secondaire(s) : 3<sup>e</sup> quart 19<sup>e</sup> siècle

Dates : 1844 (daté par source)

### Description

L'ensemble comprend une jetée dont les dimensions sont 45 m de long sur 6 m de large et un terre-plein mesurant 26 m sur 15 m. Le tout est construit en pavés. Elle dessert aujourd'hui 70 mouillages.

### Éléments descriptifs

#### Typologies et état de conservation

État de conservation : inégal suivant les parties

#### Statut, intérêt et protection

Statut de la propriété : propriété de la commune

## Références documentaires

### Périodiques

- CADIOU, Didier. **Les ports du Fret**. Crozon : Avel Gornog, 1996, n° 4.  
p. 30-39
- Revue **Liou Kraon**. Crozon, nov-déc. 2005, n° 18.  
12 p.

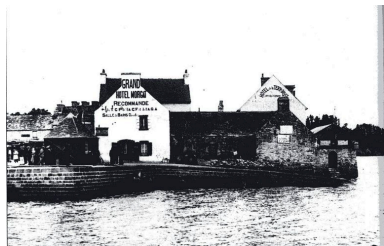
### Données complémentaires

#### Données complémentaires architecture PATMAR

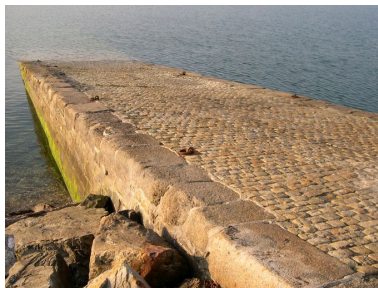
Données complémentaires architecture de l'enquête thématique régionale : le recensement du patrimoine maritime

REFC	CRO9
THPA	Transit terre/mer
PROJ	Menace d'effondrement de la jetée. L'extrémité de la jetée est déjà tombée et on observe un déchaussement progressif des pierres de couronnement de la cale.
MENA	modification de l'apparence extérieure de l'élément patrimonial
PMEN	La municipalité crozonnaise a lancé des travaux de rénovation de l'ouvrage à la fin de l'année 2006. Il s'agissait de reconstruire une partie des parements en récupérant des pierres tombées à la mer. Les maçonneries et le revêtement de l'infrastructure ont été réalisés avec du béton.
DREC	moyennement cité
INGP	intérêt paysager et pittoresque ; intérêt de mémoire
PING	La cale est un élément structurant du front portuaire du Fret et de son histoire maritime. Pour l'entretenir des travaux coûteux et réguliers sont nécessaires, mais c'est la seule condition pour conserver l'ouvrage et tout ce qu'il représente localement.
RECO	Dans l'attente d'une nécessaire réfection complète, veiller au maintien des pierres de taille apparentes et limiter les colmatages d'urgence à l'aide de ciment qui pourraient peu à peu créer une situation irréversible. Cette cale rappelle l'histoire maritime ancienne du Fret, et est reconnue comme un élément important du patrimoine maritime culturel de l'écart par la population interrogée. Plus généralement, le front portuaire du Fret est resté quasiment dans son état du début du 20e siècle. Il convient donc de conserver - ou de restaurer si besoin est - la cohérence fonctionnelle et paysagère de l'ensemble ; les différents éléments, dont la cale, étant considérés comme faisant partie d'un tout à valoriser (valeur pédagogique).

## Illustrations



Café-hôtel de la Terrasse, Grand  
Hotel de Morgat, entrepôt  
de coquilles et cale du Fret  
au début du 20e siècle (?)  
Repro. Florence Despretz,  
Autr. Marie-Françoise Bonneau  
IVR53\_20062908522NUC



Vue générale de la cale du Fret  
Phot. Clotilde Buhot  
IVR53\_20062908547NUCA



Extrémité de la cale du Fret  
Phot. Clotilde Buhot  
IVR53\_20062908546NUCA



Cale du Fret  
Phot. Françoise Péron  
IVR53\_20062908519NUCA

## Dossiers liés

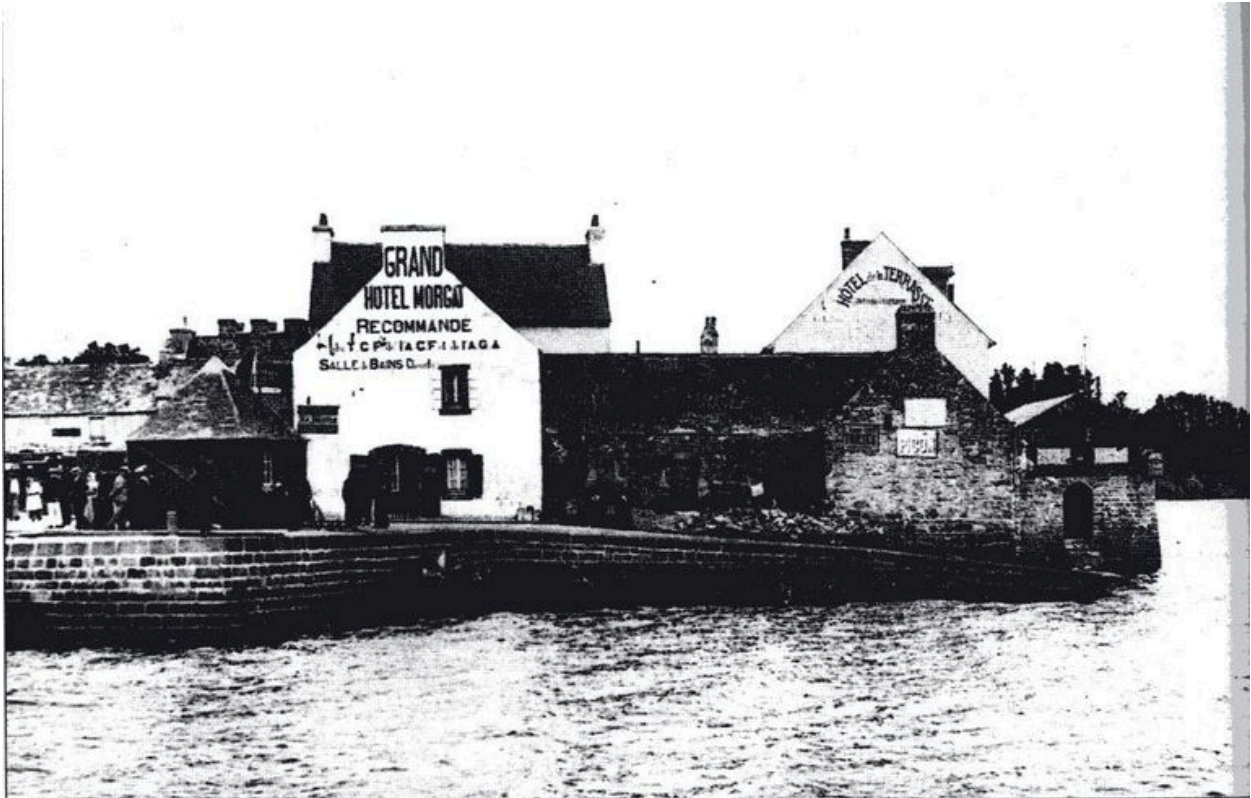
**Oeuvre(s) contenue(s) :**

**Oeuvre(s) en rapport :**

Front portuaire du Fret (Crozon) (IA29004079) Bretagne, Finistère, Crozon

Auteur(s) du dossier : Clotilde Buhot

Copyright(s) : (c) Laboratoire GÉOMER, UMR LETG 6554 - CNRS ; (c) Inventaire général



Café-hôtel de la Terrasse, Grand Hotel de Morgat, entrepôt de coquilles et cale du Fret au début du 20e siècle (?)

Référence du document reproduit :

- Dans : ' Le Port du Fret, de 1845 à nos jours'/Marie-Françoise Bonneau, Spézet : Keltia Graphic, 1995, 79 p.

IVR53\_20062908522NUC

Auteur de l'illustration (reproduction) : Florence Desprez

Auteur du document reproduit : Marie-Françoise Bonneau

(c) Laboratoire GÉOMER, UMR LETG 6554 - CNRS

reproduction interdite



Vue générale de la cale du Fret

IVR53\_20062908547NUCA

Auteur de l'illustration : Clotilde Buhot

(c) Laboratoire GÉOMER, UMR LETG 6554 - CNRS

reproduction soumise à autorisation du titulaire des droits d'exploitation



Extrémité de la cale du Fret

IVR53\_20062908546NUCA

Auteur de l'illustration : Clotilde Buhot

(c) Laboratoire GÉOMER, UMR LETG 6554 - CNRS

reproduction soumise à autorisation du titulaire des droits d'exploitation



Cale du Fret

IVR53\_20062908519NUCA

Auteur de l'illustration : Françoise Péron

(c) Laboratoire GÉOMER, UMR LETG 6554 - CNRS

reproduction soumise à autorisation du titulaire des droits d'exploitation