

Bretagne, Ille-et-Vilaine
Hédé-Bazouges
10 Place de la Mairie

Maison, 10 place de la Mairie (Hédé fusionnée avec Bazouges-sous-Hédé pour former la commune de Hédé-Bazouges en 2009)

Références du dossier

Numéro de dossier : IA35039387
Date de l'enquête initiale : 2005
Date(s) de rédaction : 2005, 2025
Cadre de l'étude : inventaire préliminaire Hédé, étude d'inventaire Hédé
Degré d'étude : recensé

Désignation

Dénomination : maison

Compléments de localisation

Milieu d'implantation : en village
Références cadastrales : 1983, A

Historique

La construction de cette maison est datable de la fin du 17^e ou du début du 18^e siècle. En effet, la corniche à modillons de granite, la forte pente de toit et le coyau sont des éléments architecturaux propres à cette époque de construction. Par ailleurs, Paul Banéat mentionnait, au début du 20^e siècle, l'existence d'une maison à porche au sud-ouest de la place. Il semble bien qu'il s'agissait de celle-ci car, sur le premier cadastre de la commune datant de 1835, une avancée est dessinée à l'avant de cette maison. De plus, une maison à porche est figurée à cet endroit sur le plan de la ville en 1680. Cette construction a été fortement modifiée vers 1840, en attestent des documents d'archives qui consistent en des plans de ce bâtiment. Vers 1840, il est signalé que l'on souhaitait acquérir les terrains et le bâtiment pour y établir une mairie et une justice de paix. Le devis des travaux à effectuer sur ce bâtiment pour en faire la mairie s'élevait à 34 429 francs. Une carte postale du début du 20^e siècle, nous montre qu'à cette époque, la mairie de Hédé était dans ce bâtiment.

Période(s) principale(s) : limite 17^e siècle 18^e siècle, 2^e quart 19^e siècle
Dates : 1843 (daté par source)

Description

Cette construction est élevée en moellon de granite et couverte d'ardoise. Le toit possède un coyau ; il surmonte une corniche à modillons en granite. Les baies de la façade est possèdent des encadrements en pierre de taille de granite ; celles de l'étage sont quadrangulaires et celles du rez-de-chaussée possèdent des linteaux en arcs segmentaires composés de plusieurs claveaux de granite.

Éléments descriptifs

Matériau(x) du gros-oeuvre, mise en oeuvre et revêtement : granite ; moellon
Matériau(x) de couverture : ardoise

Statut, intérêt et protection

Statut de la propriété : propriété privée

Références documentaires

Documents figurés

- **Administration et comptabilité communales. Mairie, justice de paix ; construction : plans des bâtiments à acquérir, affichage d'adjudication des travaux (1843)**
A. D. Ille-et-Vilaine. Série O : Administration et comptabilité communales. Mairie, justice de paix ; construction : plans des bâtiments à acquérir, affichage d'adjudication des travaux (1843) : 2 O 131/27.
- **Hédé (I.-et-V.). La Mairie et la Grande Place**
Hédé (I.-et-V.). La Mairie et la Grande Place. Carte postale éditée par A. Lamiré, éditeur, Rennes, [s. d.] (A.D. Ille-et-Vilaine 6 Fi).

Bibliographie

- **Le département d'Ille-et-Vilaine, Histoire, Archéologie, Monuments.**
BANEAT, Paul. **Le département d'Ille-et-Vilaine, Histoire, Archéologie, Monuments.** Rennes : J. Larcher, 1929.
p. 182
Région Bretagne (Service de l'Inventaire du patrimoine culturel)

Annexe 1

Etude Label Communes du Patrimoine Rural de Bretagne, Hédé-Bazouges, 2023

[Consultez ici](#)

Données complémentaires

Données complémentaires architecture IP35

Données complémentaires architecture IP35 : inventaire préliminaire des communes du département d'Ille-et-Vilaine

HYPOI	maison de type ternaire
STYL	normalisation
MURS1	granite ; moellon
SCLE1	limite 17e siècle 18e siècle ; 2e quart 19e siècle
IMPA	d'angle
CBATI	mitoyen partiel
IMBATI	sur rue
ESPAL	absence
ESPAP	nsp
DISTRIB	nsp
ORDO	-1
ELEV	3
ETAG	1
COMBLE	étage de comble
MOUV	sans ouverture haute

RDC	-1
ACCESA	1
ACCESP	?
NATUA	porte bâtarde décentrée
IAUT	sans objet
ICHR	typicum
IESP	typicum
ICONTX	intégré
SEL	repéré

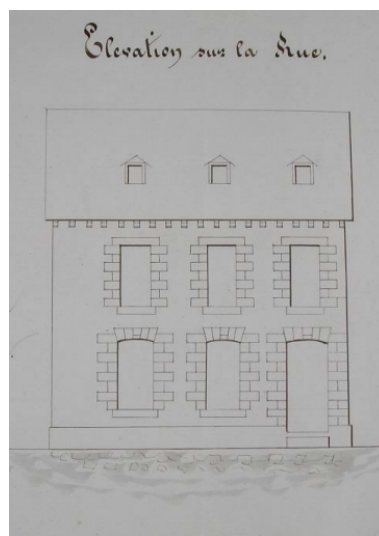
Illustrations



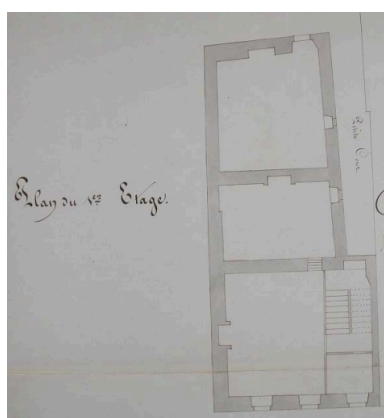
Vue de la façade est
Phot. Laurence Marquet
IVR53_20243532276NUCA



Elévation et plan du rez-de-chaussée
Phot. Sabrina Dalibard
IVR53_20053518396NUCA



Elévation
Phot. Sabrina Dalibard
IVR53_20053518397NUCA



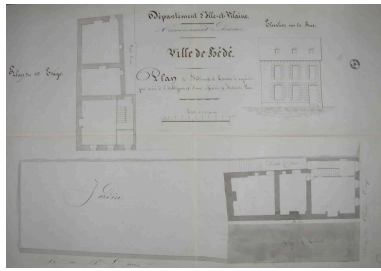
Plan du premier étage
Phot. Sabrina Dalibard
IVR53_20053518398NUCA



La maison (mairie) sur
une carte postale ancienne
Phot. Sabrina Dalibard
IVR53_20053518385NUCA



Vue générale est
Phot. Stéphanie Ménard
IVR53_20053518295NUCA



Le bâtiment sur des plans
du milieu du 19e siècle
Phot. Sabrina Dalibard
IVR53_20053518395NUCA

Dossiers liés

Dossiers de synthèse :

Les maisons et les fermes sur la commune de Hédé (fusionnée avec Bazouges-sous-Hédé pour former la commune de Hédé-Bazouges en 2009). (IA35039299) Bretagne, Ille-et-Vilaine, Hédé-Bazouges

Oeuvre(s) contenue(s) :

Oeuvre(s) en rapport :

Place de la Mairie (Hédé fusionnée avec Bazouges-sous-Hédé pour former la commune de Hédé-Bazouges en 2009)

(IA35039376) Bretagne, Ille-et-Vilaine, Hédé-Bazouges, Place de la Mairie

Ville de Hédé (fusionnée avec Bazouges-sous-Hédé pour former la commune de Hédé-Bazouges en 2009).

(IA35039307) Bretagne, Ille-et-Vilaine, Hédé-Bazouges

Auteur(s) du dossier : Sabrina Dalibard, Stéphanie Ménard, Association Communes du Patrimoine Rural de Bretagne

Copyright(s) : (c) Inventaire général ; (c) Région Bretagne ; (c) Association Communes du Patrimoine Rural de Bretagne



Vue de la façade est

IVR53_20243532276NUCA

Auteur de l'illustration : Laurence Marquet

Date de prise de vue : 2024

(c) Association Communes du Patrimoine Rural de Bretagne

reproduction soumise à autorisation du titulaire des droits d'exploitation



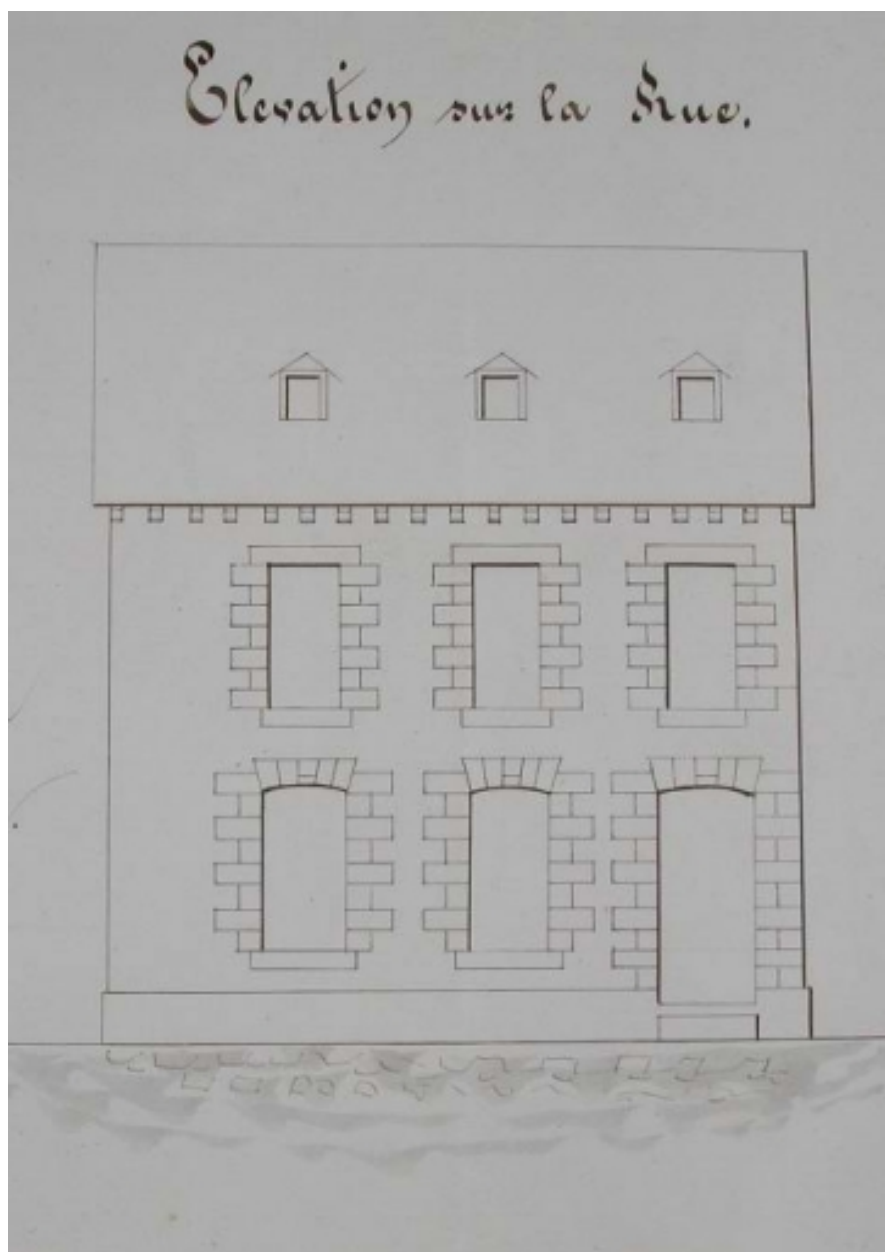
Elévation et plan du rez-de-chaussée

IVR53_20053518396NUCA

Auteur de l'illustration : Sabrina Dalibard

(c) Inventaire général, ADAGP

reproduction soumise à autorisation du titulaire des droits d'exploitation



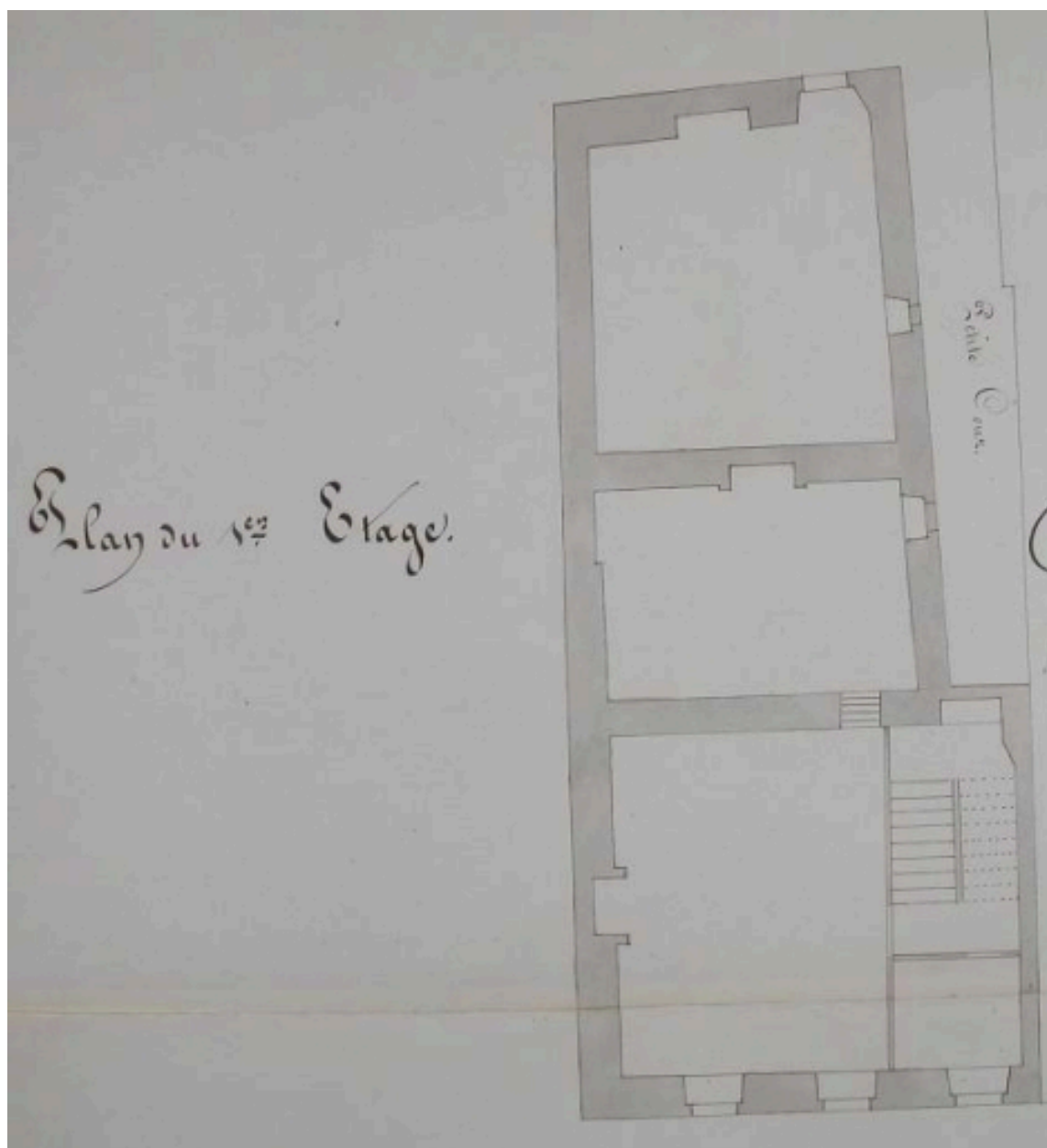
Elévation

IVR53_20053518397NUCA

Auteur de l'illustration : Sabrina Dalibard

(c) Inventaire général, ADAGP

reproduction soumise à autorisation du titulaire des droits d'exploitation



Plan du premier étage

IVR53_20053518398NUCA

Auteur de l'illustration : Sabrina Dalibard

(c) Inventaire général, ADAGP

reproduction soumise à autorisation du titulaire des droits d'exploitation



La maison (mairie) sur une carte postale ancienne

IVR53_20053518385NUCA

Auteur de l'illustration : Sabrina Dalibard

(c) Inventaire général, ADAGP

reproduction soumise à autorisation du titulaire des droits d'exploitation



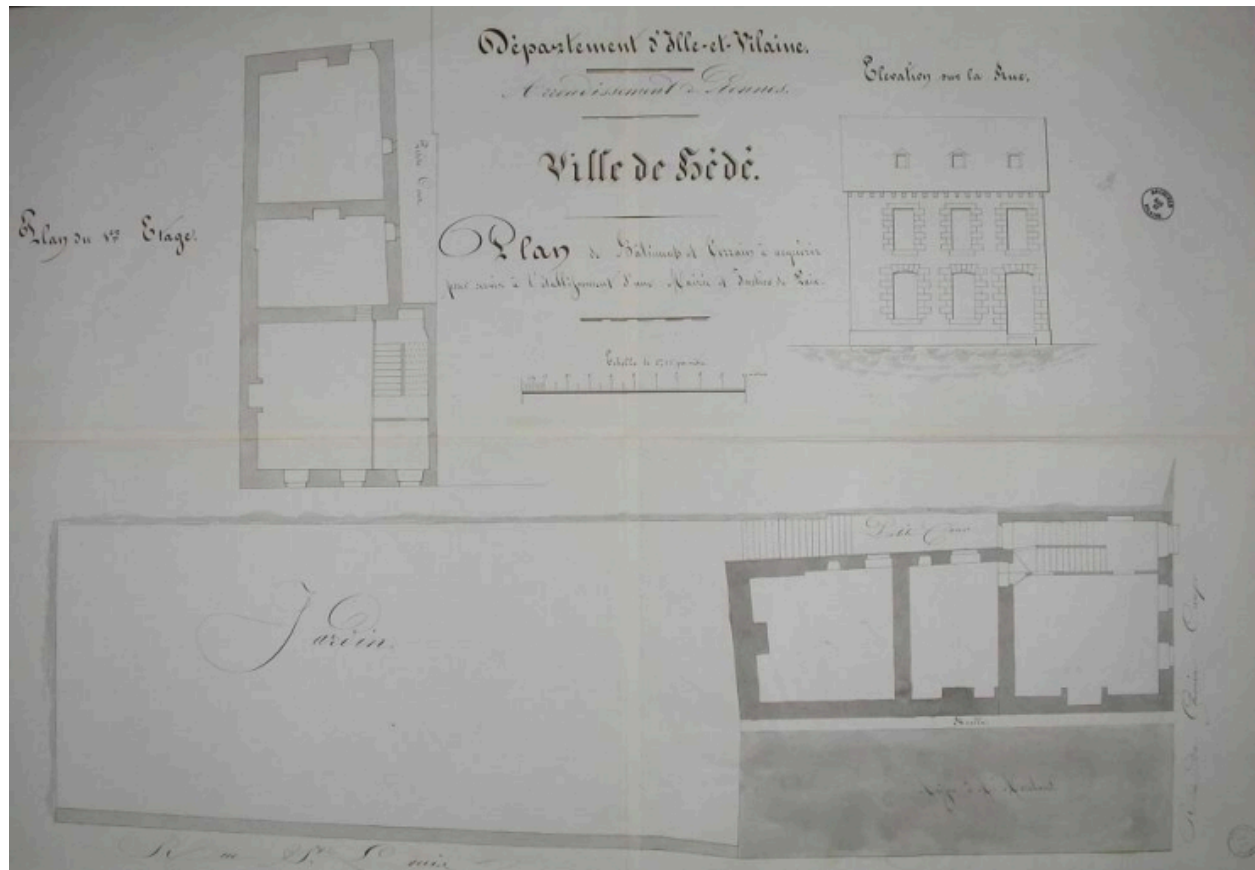
Vue générale est

IVR53_20053518295NUCA

Auteur de l'illustration : Stéphanie Ménard

(c) Inventaire général, ADAGP

reproduction soumise à autorisation du titulaire des droits d'exploitation



Le bâtiment sur des plans du milieu du 19e siècle

IVR53_20053518395NUCA

Auteur de l'illustration : Sabrina Dalibard

(c) Inventaire général, ADAGP

reproduction soumise à autorisation du titulaire des droits d'exploitation