

Bretagne, Finistère
Combrit
Kerbérennic
Sainte-Marine

Château de Kerbérennic, Sainte-Marine (Combrit)

Références du dossier

Numéro de dossier : IA29002888

Date de l'enquête initiale : 2004

Date(s) de rédaction : 2004

Cadre de l'étude : enquête thématique régionale Inventaire des châteaux du 19e siècle en Bretagne

Degré d'étude : repéré

Désignation

Dénomination : château

Parties constituantes non étudiées : jardin

Compléments de localisation

Milieu d'implantation : isolé

Références cadastrales :

Historique

Château construit au cours de la 2e moitié du 19e siècle, peut-être à partir d'un édifice plus ancien. Appartient à M. Vuillefroy de Silly au début du 20e siècle.

Période(s) principale(s) : 2e moitié 19e siècle

Personne(s) liée(s) à l'histoire de l'oeuvre : Vuillefroy de Silly (propriétaire, attribution par travaux historiques)

Description

Édifice de plan en L, avec une tourelle circulaire latérale et un pavillon rectangulaire sur l'angle.

Éléments descriptifs

Matériau(x) du gros-oeuvre, mise en oeuvre et revêtement : enduit ; pierre de taille

Matériau(x) de couverture : ardoise

Étage(s) ou vaisseau(x) : 1 étage carré, étage de comble

Typologies et état de conservation

Typologies : restauration (?). Eclectique

Statut, intérêt et protection

Incertitude sur la localisation.

Statut de la propriété : propriété privée

Références documentaires

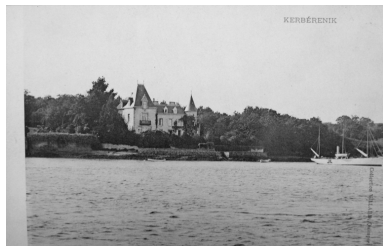
Documents figurés

- **KERBERENIK.**
KERBERENIK. Collection Villard, Quimper. (A.D. 35 ; 6 Fi BENODET 09).

Annexe 1

20042905506NUCB : Archives départementales d'Ille-et-Vilaine, 6 Fi BENODET 09.

Illustrations



Vue de situation
Phot. Elise Lauranceau
IVR53_20042905506NUCB



Vue prise des pontons
de Sainte-Marine
Phot. Jean-Jacques Autret
IVR53_20252910063NUCA

Dossiers liés

Dossiers de synthèse :

Les châteaux du 19e siècle en Bretagne (IA35046224)

Oeuvre(s) contenue(s) :

Auteur(s) du dossier : Elise Lauranceau

Copyright(s) : (c) Monuments historiques ; (c) Inventaire général



Vue de situation

IVR53_20042905506NUCB

Auteur de l'illustration : Elise Lauranceau

(c) Inventaire général, ADAGP

reproduction soumise à autorisation du titulaire des droits d'exploitation



Vue prise des pontons de Sainte-Marine

IVR53_20252910063NUCA

Auteur de l'illustration : Jean-Jacques Autret

(c) Jean-Jacques Autret

reproduction soumise à autorisation du titulaire des droits d'exploitation