

Bretagne, Côtes-d'Armor
Minihy-Tréguier
le Bilo

Château du Bilo (disparu), ses communs et son parc (Minihy-Tréguier)

Références du dossier

Numéro de dossier : IA22005250

Date de l'enquête initiale : 2004

Date(s) de rédaction : 2004, 2019

Cadre de l'étude : inventaire topographique Lannion-Trégor Communauté, enquête thématique régionale Inventaire des châteaux du 19e siècle en Bretagne

Degré d'étude : étudié

Désignation

Dénomination : château, communs, parc

Destinations successives : maison, logement

Compléments de localisation

Milieu d'implantation : isolé

Références cadastrales :

Historique

Au 16e puis au 17e siècles, les familles de Botloy puis de Lizildry étaient propriétaires de la seigneurie du Bilo. Une partie des archives de la seigneurie du Bilo [alias Bislo ou Bizlou] est conservée aux Archives départementales des Côtes-d'Armor sous les cotes 2 G 219 (quatorze pièces concernent ainsi la période allant de 1581 à 1777). En 1799, le domaine appartient à Léocardie Le Lagadec, veuve de Pierre de Roquefeuil et du Bousquet, comte de Roquefeuil de Montpeyroux, capitaine des vaisseaux du roi, mort en 1789.

Sur le cadastre de 1835 figure le logis manorial du Bilo, trois dépendances, le parc et jardin. Selon les états de section du cadastre, Adolphe Aymar de Roquefeuil-Montpeyroux (1787-1857) y habite en 1835 (ce dernier est également propriétaire de la ferme dite 'Siyet bras'). Il est marié à Julie Adélaïde de Lambilly.

Logis (disparu) et communs actuels ont été reconstruits dans la seconde moitié du 19e siècle selon l'analyse stylistique. Dans les années 1970, Louis de Roquefeuil-Montpeyroux a vendu le domaine du Bilo au marquis de Boisgelin pour un projet hôtelier. Vendu plusieurs fois (racheté notamment par le marquis de Boisgelin, son ancien propriétaire puis en 1992 par Hugues de Roquefeuil-Montpeyroux), le domaine a finalement été acheté par Hervé Rémond. Jugé en mauvais état et 'irré récupérable', le château a été détruit entre juillet et la Toussaint 2000 puis de mars à avril 2001 par la société de *Travaux publics de l'Iroise* (STPI) à la demande de son nouveau propriétaire. Selon un article du journal *Le Télégramme*, plus de 50% des pierres de taille auraient été récupérées et vendues sur place.

Les communs (restaurés) et le parc appartiennent depuis 2004 à la famille Le Banner.

La maison du gardien (à l'entrée du domaine) a été restaurée en 2008.

Période(s) principale(s) : 2e moitié 19e siècle, 1er quart 20e siècle

Dates : 2000 (daté par source), 2001 (daté par source)

Personne(s) liée(s) à l'histoire de l'oeuvre : ? de Rocquefeuil (propriétaire, attribution par travaux historiques)

Description

Ensemble bâti et non bâti composé originellement d'un château et de communs entourés d'un parc clos de murs circonscrit par un méandre du Guindy (situation d'éperon barré).

Le château a été détruit. Il affectait un plan symétrique en H : les pavillons latéraux en légère saillie encadrant un corps central rectangulaire.

Les communs de style pittoresque néo-normand ont été restaurés.

Éléments descriptifs

Matériau(x) du gros-oeuvre, mise en oeuvre et revêtement : granite, moellon ; pierre de taille

Matériau(x) de couverture : ardoise

Plan : plan symétrique en H

Étage(s) ou vaisseau(x) : sous-sol, rez-de-chaussée surélevé, 1 étage carré, étage de comble

Escaliers : escalier dans-oeuvre : escalier tournant à retours avec jour

Typologies et état de conservation

Typologies : ex-nihilo (?). Eclectique: néo-XVIIe

État de conservation : détruit, inégal suivant les parties

Statut, intérêt et protection

Intérêt de l'oeuvre : à signaler

Éléments remarquables : communs

Statut de la propriété : propriété privée (Propriétaire non vu en dépit de plusieurs sollicitations (appels téléphoniques).)

Présentation

L'histoire du château du Bilo est bien connue des habitants de Minihy-Tréguier et de Tréguier. Il a été réquisitionné puis occupé par les Allemands durant la seconde guerre mondiale. Autrefois son parc accueillait les fêtes de Minihy-Tréguier : une rétrospective a été organisée en janvier 2019 à partir de films *Super 8* et de diapositives conservées par les membres du comité des fêtes des années 1977, 1978, 1979 et 1980. Plus prosaïquement, le château du Bilo et son domaine ont donné leur nom au cimetière aménagé à la périphérie ouest de la ville de Tréguier en 1963. Le château du Bilo avait été photographié en 1973 dans le cadre du pré-inventaire de la commune de Minihy-Tréguier. Il a été détruit en 2000-2001 par son propriétaire en raison de son état avancé de vétusté.

Références documentaires

Documents d'archive

- **Seigneurie du Bilo - titres : aveux, contrats de rente, inventaire, procuration. Paroisse du Minihy-Tréguier, famille de Botloy.**
Seigneurie du Bilo - titres : aveux, contrats de rente, inventaire, procuration. Paroisse du Minihy-Tréguier, famille de Botloy.
Séquentiel : 202.
Cote : 2 G 219.
Dates : 1581-1777.
Nombre éléments : 14 pièces.
Métrage conservé : 0,01.
Ancienne cote 1 : G art. 228
Archives départementales des Côtes-d'Armor : 2 G 219
- **Canton de Tréguier (22). Pré-inventaire de la commune de Minihy-Tréguier, 1973**
Canton de Tréguier (22). **Pré-inventaire de la commune de Minihy-Trégier** par Nicole Chouteau et Viviane Maillen assistées de Didier Richard pour les photographies, 1973.
Région Bretagne (Service de l'Inventaire du patrimoine culturel) : 152

Documents figurés

- **1113 - Château du Bilo, près Trégier, à M. de Rocquefeuille**
1113 - Château du Bilo, près Trégier, à M. de Rocquefeuille. Châteaux de Bretagne (Collection E.H.). (A.D. 35 ; 6 Fi Tréguier 97).

Bibliographie

- **Catalogue illustré des Monuments ruraux des Côtes-du-Nord dans le Trégor et le Goëlo**
FROTIER DE LA MESSELIÈRE, Henri. **Catalogue illustré des Monuments ruraux des Côtes-du-Nord dans le Trégor et le Goëlo**. Saint-Brieuc : Les Presses Bretonnes, 1948.
p. 7

Liens web

- "Le château de Bilo démoli pierre par pierre", Le Télégramme, 25 septembre 2000 : <https://www.letelegramme.fr/ar/viewarticle1024.php?aaaammj=20000925&article=1699906&type=ar>
- "Minihy-Tréguier. Château de Bilo : la démolition a repris." Le Télégramme, 1er avril 2001 : <https://www.letelegramme.fr/ar/viewarticle1024.php?aaaammj=20010401&article=2525935&type=ar>
- "Patrimoine. La renaissance d'une ruine", Le Télégramme, 30 mars 2008 : <https://www.letelegramme.fr/ar/viewarticle1024.php?aaaammj=20080330&article=2796816&type=ar>

Annexe 1

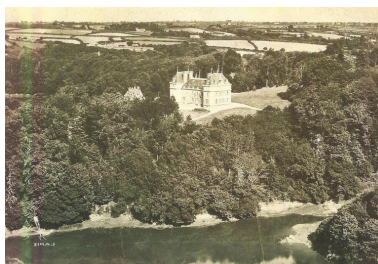
Iconographie

20042209039NUCB : Archives départementales d'Ille-et-Vilaine, 6 Fi Tréguier 97.

Illustrations



Extrait du cadastre ancien de Minihy-Tréguier, section A1 dite de Saint-Yves, 1835 : Le Bilo
IVR53_20182205859NUCA



Minihy-Tréguier : château du Bilo, vue aérienne oblique, carte postale (collection réunie par Michel Le Hénaff)
IVR53_20192205395NUCA



Minihy-Tréguier : château du Bilo et communs, vue générale, carte postale (collection particulière)
Phot. Elise Lauranceau
IVR53_20042209039NUCB



Minihy-Tréguier : château du Bilo et communs, vue générale, carte postale (collection particulière)
IVR53_20192205306NUCA



Minihy-Tréguier : château du Bilo et communs, photographie de 1973
Phot. Nicole Chouteau,
Phot. Viviane Maillen
IVR53_19732205405Z



Minihy-Tréguier : le château du Bilo lors de sa destruction, juillet 2000
Phot. Michel Le Hénaff
IVR53_20192205397NUCA



Minihy-Tréguier : communs du
château du Bilo, état vers 1999-2000
Phot. Michel Le Hénaff
IVR53_20192205396NUCA



Minihy-Tréguier : communs
du château du Bilo, état en
2018 (phase de recensement)
Phot. Guillaume Lécueillier
IVR53_20192205393NUCA



Minihy-Tréguier : entrée
du château du Bilo, état en
2018 (phase de recensement)
Phot. Guillaume Lécueillier
IVR53_20192205394NUCA

Dossiers liés

Dossiers de synthèse :

Les châteaux du 19^e siècle en Bretagne (IA35046224)

Présentation de la commune de Minihy-Tréguier (IA22005008) Bretagne, Côtes-d'Armor, Minihy-Tréguier

Les manoirs des communes de Tréguier et de Minihy-Tréguier (IA22133392) Bretagne, Côtes-d'Armor, Minihy-Tréguier

Oeuvre(s) contenue(s) :

Oeuvre(s) en rapport :

Cimetière du Bilo (Tréguier) (IA22133113) Bretagne, Côtes-d'Armor, Tréguier, Rue du Guindy

Auteur(s) du dossier : Elise Lauranceau, Guillaume Lécueillier

Copyright(s) : (c) Monuments historiques ; (c) Inventaire général ; (c) Région Bretagne



Extrait du cadastre ancien de Minihy-Tréguier, section A1 dite de Saint-Yves, 1835 : Le Bilo

Référence du document reproduit :

- **Fonds du cadastre ancien. Tableau d'assemblage et plans parcellaires de la commune de Minihy-Tréguier, 1835**

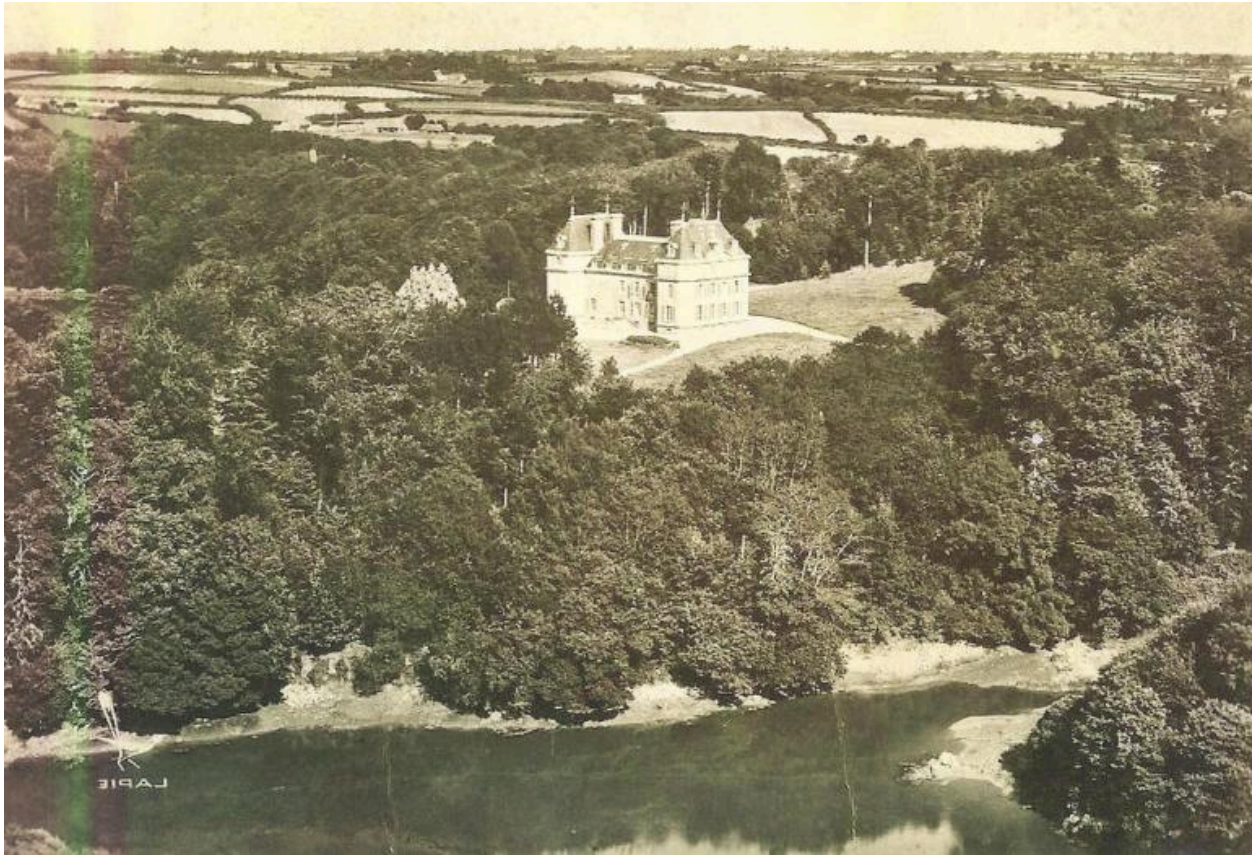
Tableau d'assemblage et plans parcellaires de la commune de Minihy-Tréguier, 1835.

Archives départementales des Côtes-d'Armor : 3P152/1-10

IVR53_20182205859NUCA

(c) Archives départementales des Côtes-d'Armor

reproduction soumise à autorisation du titulaire des droits d'exploitation



Minihy-Tréguier : château du Bilo, vue aérienne oblique, carte postale (collection réunie par Michel Le Hénaff)

IVR53_20192205395NUCA

(c) Collection particulière

reproduction soumise à autorisation du titulaire des droits d'exploitation



Minihy-Tréguier : château du Bilo et communs, vue générale, carte postale (collection particulière)

IVR53_20042209039NUCB

Auteur de l'illustration : Elise Lauranceau

(c) Inventaire général, ADAGP

reproduction soumise à autorisation du titulaire des droits d'exploitation



Minihy-Tréguier : château du Bilo et communs, vue générale, carte postale (collection particulière)

Référence du document reproduit :

- **Collection iconographique réunie par Michel Le Peuch (collectionneur de cartes postales)**
Collection iconographique réunie par Michel Le Peuch (collectionneur de cartes postales).

IVR53_20192205306NUCA

(c) Collection particulière

reproduction soumise à autorisation du titulaire des droits d'exploitation



Minihy-Tréguier : château du Bilo et communs, photographie de 1973

IVR53_19732205405Z

Auteur de l'illustration : Nicole Chouteau, Auteur de l'illustration : Viviane Maillen

(c) Inventaire général

reproduction soumise à autorisation du titulaire des droits d'exploitation



Minihy-Tréguier : le château du Bilo lors de sa destruction, juillet 2000

IVR53_20192205397NUCA

Auteur de l'illustration : Michel Le Hénaff

(c) Collection particulière

reproduction soumise à autorisation du titulaire des droits d'exploitation



Minihy-Tréguier : communs du château du Bilo, état vers 1999-2000

IVR53_20192205396NUCA

Auteur de l'illustration : Michel Le Hénaff

(c) Collection particulière

reproduction soumise à autorisation du titulaire des droits d'exploitation



Minihy-Tréguier : communs du château du Bilo, état en 2018 (phase de recensement)

IVR53_20192205393NUCA

Auteur de l'illustration : Guillaume Lécueillier

Date de prise de vue : 2018

(c) Région Bretagne

reproduction soumise à autorisation du titulaire des droits d'exploitation



Minihy-Tréguier : entrée du château du Bilo, état en 2018 (phase de recensement)

IVR53_20192205394NUCA

Auteur de l'illustration : Guillaume Lécueillier

Date de prise de vue : 2018

(c) Région Bretagne

reproduction soumise à autorisation du titulaire des droits d'exploitation