

Bretagne, Ille-et-Vilaine
Saint-Malo
Le Naye

Bunker-abri-magasin de munitions de type L 401a avec cuve pour canon antiaérien (II) (dossier en cours), sous le transformateur électrique, terre-plein du Naye (Saint-Malo)

Références du dossier

Numéro de dossier : IA35132912
Date de l'enquête initiale : 2026
Date(s) de rédaction : 2026
Cadre de l'étude : enquête thématique régionale Inventaire des héritages militaires en Bretagne
Degré d'étude : étudié

Désignation

Dénomination : blockhaus, abri, magasin de munitions

Compléments de localisation

Milieu d'implantation : isolé
Références cadastrales : CR, 13 ; CR, 38

Historique

Période(s) secondaire(s) : 2e quart 20e siècle
Dates : 1943 (daté par travaux historiques)
Auteur(s) de l'oeuvre : Organisation Todt (maître d'oeuvre, attribution par travaux historiques)

Description

Pour plus de facilité, nous avons numéroté les bunkers de type L 401a avec cuve pour canon antiaérien de I à VI dans le sens des aiguilles d'une montre à partir de la cuve nord et gauche. Ce bunker est donc logiquement numéroté II.
Un transformateur électrique (section CR, parcelle n° 38) a été construit sur le bunker.
Seul un pan de mur en béton armé du bunker est visible depuis le chantier de la gare maritime du Naye.

Éléments descriptifs

Matériau(x) du gros-oeuvre, mise en oeuvre et revêtement : béton, béton armé
Matériau(x) de couverture : béton en couverture
Escaliers : escalier dans-oeuvre : escalier droit ; escalier hors-oeuvre : escalier en équerre

Typologies et état de conservation

État de conservation : état moyen, vestiges

Dimensions

Mesures : la : 2 m (mur périphériques et dalle de couverture)
Précision dimensions :
Selon le catalogue des plans-types, la réalisation d'un bunker-abri de type L 401a avec cuve pour canon antiaérien (*Unterstand mit aufgesetztem Geschützstand für 8,8/10,5 cm Flak*) nécessite 840 m³ de béton.

Statut, intérêt et protection

Intérêt de l'œuvre : vestiges de guerre, à signaler

Éléments remarquables : blockhaus

Statut de la propriété : propriété de la région

Références documentaires

Documents figurés

- **Collection de plans et coupes de bunkers**
ASSOCIATION GERFAUT 29. MOIGNEZ, Christian. **Collection de plans et coupes de bunkers.**

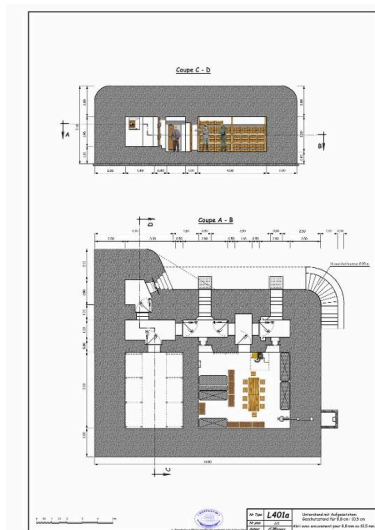
Bibliographie

- **Atlantikwall-Typenheft. Atlantic Wall typology. Typologie du Mur de l'Atlantique [2008]**
ROLF, Rudi. **Atlantikwall-Typenheft. Atlantic Wall typology. Typologie du Mur de l'Atlantique.**
Middelburg, PRAK publishing, 2008, 432 p.
p. 377

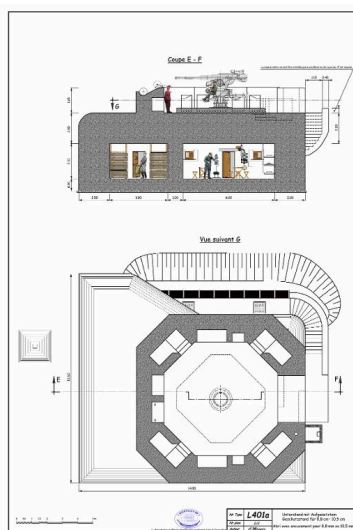
Liens web

- Extrait du rapport Pinczon du Sel (plan n° 10) : https://www.memoiredeshommes.defense.gouv.fr/consultation-inventaire?arko_default_66b0ec7881abb--modeRestit=arko_default_66b0ed47415e5&arko_default_66b0ec7881abb--ficheFocus=arko_fiche_669ed2bcd3062&arko_default_66b0ec7881abb--filtreGroupes%5Bop%5D=AND&arko_default_66b0ec7881abb--filtreGroupes%5Bmode%5D=simple&arko_default_66b0ec7881abb--filtreGroupes%5Bgroupes%5D%5B0%5D%5B_parentEntityRef%5D%5B%5D=eadir-57

Illustrations



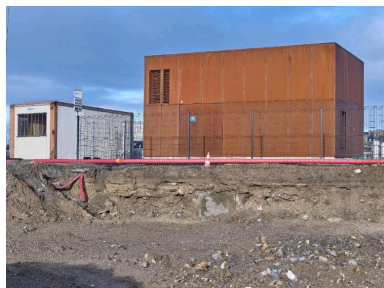
Plan et coupe d'un bunker-abri-magasin de munitions de type L 401a avec cuve pour canon antiaérien de 10,5 cm (Unterstand mit aufgesetztem Geschützstand für 8,8/10,5 cm Flak)
Dess. Christian Moignez
IVR53_20263510107NUDA



Plans et coupes d'un bunker-abri-magasin de munitions de type L 401a avec cuve pour canon antiaérien de 10,5 cm (Unterstand mit aufgesetztem Geschützstand für 8,8/10,5 cm Flak)
Dess. Christian Moignez
IVR53_20263510108NUDA



Vue depuis le sud (couverture photographique du 22 janvier 2026). Seul un pan de mur du bunker est visible depuis le chantier de la gare maritime du Naye. Au-dessus du bunker se trouve un transformateur électrique
Phot. Bernard Bègne
IVR53_20263500075NUCA



Vue de situation depuis le sud
(couverture photographique du
22 janvier 2026). Seul un pan de
mur du bunker est visible depuis
le chantier de la gare maritime
du Naye. Au-dessus du bunker se
trouve un transformateur électrique

Phot. Bernard Bègne
IVR53_20263500074NUCA

Dossiers liés

Oeuvre(s) contenue(s) :

Oeuvre(s) en rapport :

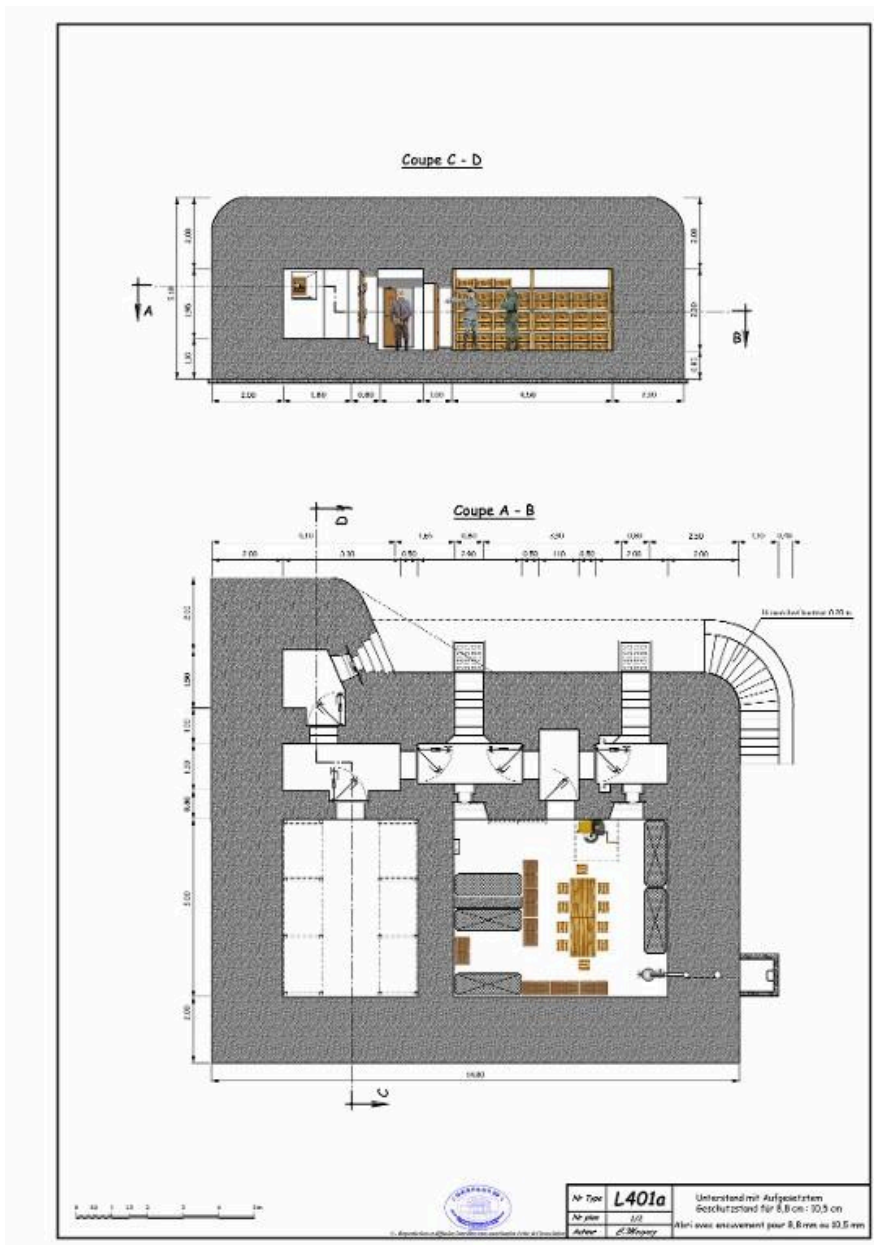
Batterie d'artillerie antiaérienne lourde du Naye, terre-plein du Naye (Saint-Malo) (IA35132919) Bretagne, Ile-et-Vilaine, Saint-Malo, Le Naye

Ensemble fortifié dit Festung Saint-Malo (IA35040972) Bretagne, Ile-et-Vilaine, Saint-Malo

Fortifications d'agglomération (Saint-Malo) (IA35032913) Bretagne, Ile-et-Vilaine, Saint-Malo

Auteur(s) du dossier : Guillaume Lécueillier

Copyright(s) : (c) Région Bretagne



Plan et coupe d'un bunker-abri-magasin de munitions de type L 401a avec cuve pour canon antiaérien de 10,5 cm (Unterstand mit aufgesetztem Geschützstand für 8,8/10,5 cm Flak)

Référence du document reproduit :

- **Collection de plans et coupes de bunkers**
ASSOCIATION GERFAUT 29. MOIGNEZ, Christian. **Collection de plans et coupes de bunkers.**

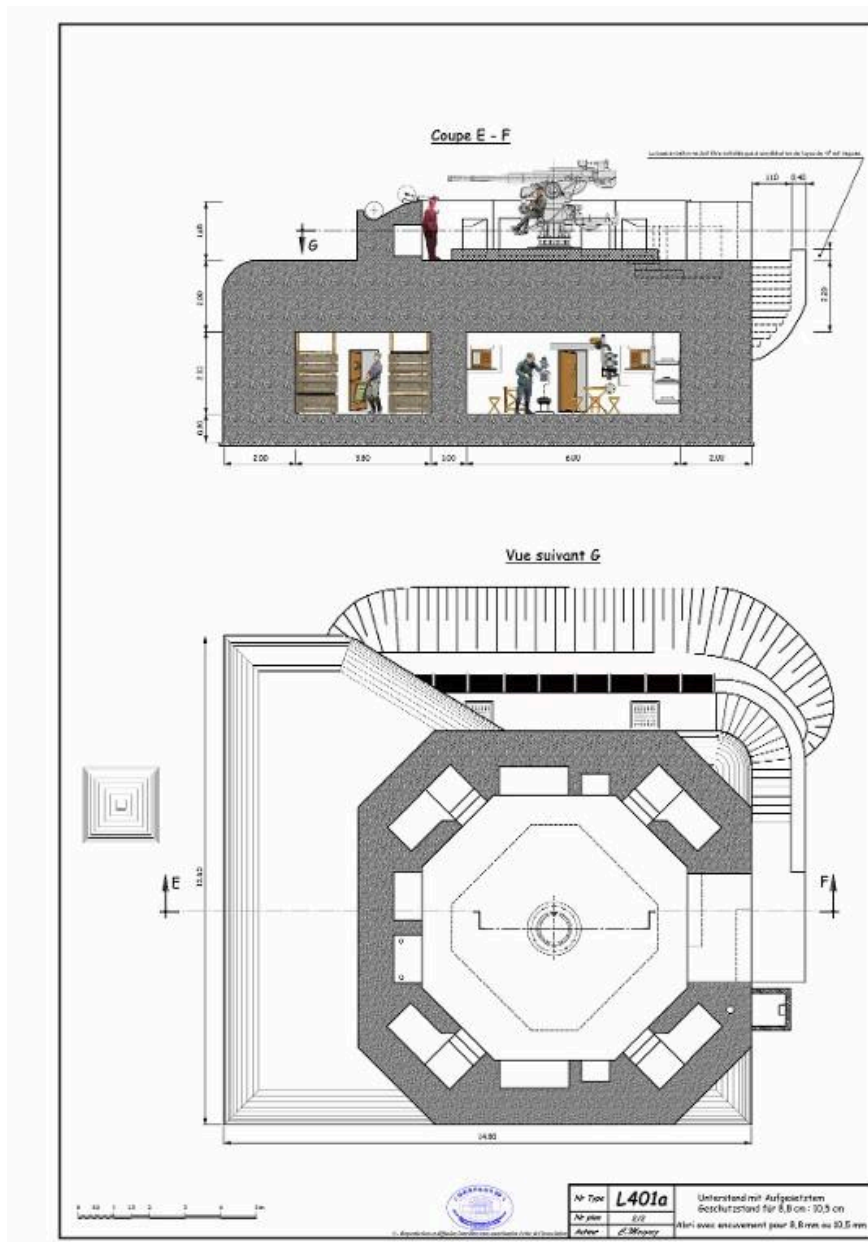
IVR53_20263510107NUDA

Auteur de l'illustration : Christian Moignez

Date de prise de vue : 2026

(c) Association Gerfaut 29

reproduction soumise à autorisation du titulaire des droits d'exploitation



Plans et coupes d'un bunker-abri-magasin de munitions de type L 401a avec cuve pour canon antiaérien de 10,5 cm (Unterstand mit aufgesetztem Geschützstand für 8,8/10,5 cm Flak)

Référence du document reproduit :

- **Collection de plans et coupes de bunkers**
ASSOCIATION GERFAUT 29. MOIGNEZ, Christian. **Collection de plans et coupes de bunkers.**

IVR53_20263510108NUDA

Auteur de l'illustration : Christian Moigneux

Date de prise de vue : 2026

(c) Association Gerfaut 29

reproduction soumise à autorisation du titulaire des droits d'exploitation



Vue depuis le sud (couverture photographique du 22 janvier 2026). Seul un pan de mur du bunker est visible depuis le chantier de la gare maritime du Naye. Au-dessus du bunker se trouve un transformateur électrique

IVR53_20263500075NUCA

Auteur de l'illustration : Bernard Bègne

Date de prise de vue : 2026

(c) Région Bretagne

reproduction soumise à autorisation du titulaire des droits d'exploitation



Vue de situation depuis le sud (couverture photographique du 22 janvier 2026). Seul un pan de mur du bunker est visible depuis le chantier de la gare maritime du Naye. Au-dessus du bunker se trouve un transformateur électrique

IVR53_20263500074NUCA

Auteur de l'illustration : Bernard Bègne

Date de prise de vue : 2026

(c) Région Bretagne

reproduction soumise à autorisation du titulaire des droits d'exploitation