

Bretagne, Ille-et-Vilaine
Combourg
le Grand Val

Château, le Grand Val (Combourg)

Références du dossier

Numéro de dossier : IA35017275

Date de l'enquête initiale : 2001

Date(s) de rédaction : 2001, 2004

Cadre de l'étude : inventaire préliminaire Combourg, enquête thématique régionale Inventaire des châteaux du 19e siècle en Bretagne

Degré d'étude : recensé

Désignation

Dénomination : château

Parties constituantes non étudiées : communs, chapelle, ferme, parc, chenil

Compléments de localisation

Milieu d'implantation : en écart

Références cadastrales : 1982, H2

Historique

Le château du début du 18e siècle, conservant un corps de logis de plan allongé couvert d'une toiture à croupes et une chapelle Saint-Antoine datée 1714, est agrandi dans la 2e moitié du 19e siècle par l'adjonction d'un nouveau corps de logis accolé au nord du précédent et par la reconstruction de communs et d'une ferme.

Période(s) principale(s) : 1er quart 18e siècle, 2e moitié 19e siècle

Dates : 1714 (daté par travaux historiques)

Description

Éléments descriptifs

Matériau(x) du gros-oeuvre, mise en oeuvre et revêtement : granite ; moellon

Matériau(x) de couverture : ardoise

Statut, intérêt et protection

Statut de la propriété : propriété privée

Références documentaires

Documents figurés

- **Feuille cadastrale de la section H2 dite du Grand Val**, par Beuschet géomètre, [s.d.], échelle 1/2500e (A. D. d'Ille-et-Vilaine).
- **Environs de Combourg (I.-&-V.). Château du Grand-Val, à M. le comte du Petit-Bois**, carte postale, coll. C. Lision - 8, [s.d.] (A.D. Ille-et-Vilaine : série 6Fi, collection Lagrée).

Bibliographie

- **Le département d'Ille-et-Vilaine : histoire, archéologie, monuments**
BANÉAT, Paul. **Le département d'Ille-et-Vilaine : histoire, archéologie, monuments**. Rennes : Librairie Moderne J. Larcher, 1927-1929, 4 vol.
tome 1, p. 446
- **Pouillé historique de l'archevêché de Rennes**
GUILLOTIN DE CORSON. **Pouillé historique de l'archevêché de Rennes**. Rennes : Fougeray Libraire-éditeur. Paris : René Hatton Libraire-éditeur, 1882-1886, 6 vol.
tome IV, p. 464

Annexe 1

20013520053NUC : Archives départementales d'Ille-et-Vilaine

Données complémentaires

Données complémentaires architecture IP35

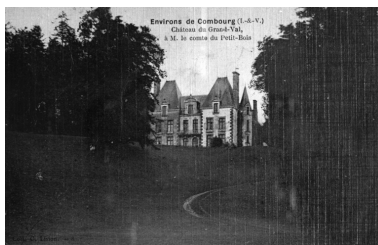
Données complémentaires architecture IP35 : inventaire préliminaire des communes du département d'Ille-et-Vilaine

HYPOI	sans objet
HYPOE	sans objet
MURS1	granite ; moellon
SCLE1	1er quart 18e siècle ; 2e moitié 19e siècle
IAUT	sans objet
ICHR	typicum
IESP	typicum
ICONTX	intégré
SEL	sélection requise

Illustrations



Cadastré vers 1825
Repro. Archives
départementales d'Ille-et-Vilaine
IVR53_20013520053NUC



Le château au début du 20e siècle
Repro. Guy Artur,
Repro. Norbert Lambart
IVR53_19883500167X



Vue de situation nord
Phot. Claude Quillivic
IVR53_20013519568NUCA



Vue de situation sud
Phot. Claude Quillivic
IVR53_20013520091NUCA



Vue générale sud
Phot. Claude Quillivic
IVR53_20013520097NUCA



Chapelle
Phot. Claude Quillivic
IVR53_20013519508NUCA



Ancien chenil
Phot. Claude Quillivic
IVR53_20013520092NUCA

Dossiers liés

Dossiers de synthèse :

Les châteaux du 19e siècle en Bretagne (IA35046224)

Présentation de la commune de Combourg (IA35017076) Bretagne, Ille-et-Vilaine, Combourg

Les manoirs, châteaux et demeures sur la commune de Combourg (IA35017081) Bretagne, Ille-et-Vilaine, Combourg

Oeuvre(s) contenue(s) :

Oeuvre(s) en rapport :

Ferme, le Grand Val (Combourg) (IA35017518) Bretagne, Ille-et-Vilaine, Combourg, le Grand Val

Château, la Bouteillerie (Combourg) (IA35017400) Bretagne, Ille-et-Vilaine, Combourg, la Bouteillerie

Château, Trémigon (Combourg) (IA35017082) Bretagne, Ille-et-Vilaine, Combourg, Trémigon

Auteur(s) du dossier : Claude Quillivic, Elise Lauranceau

Copyright(s) : (c) Inventaire général



Cadastre vers 1825

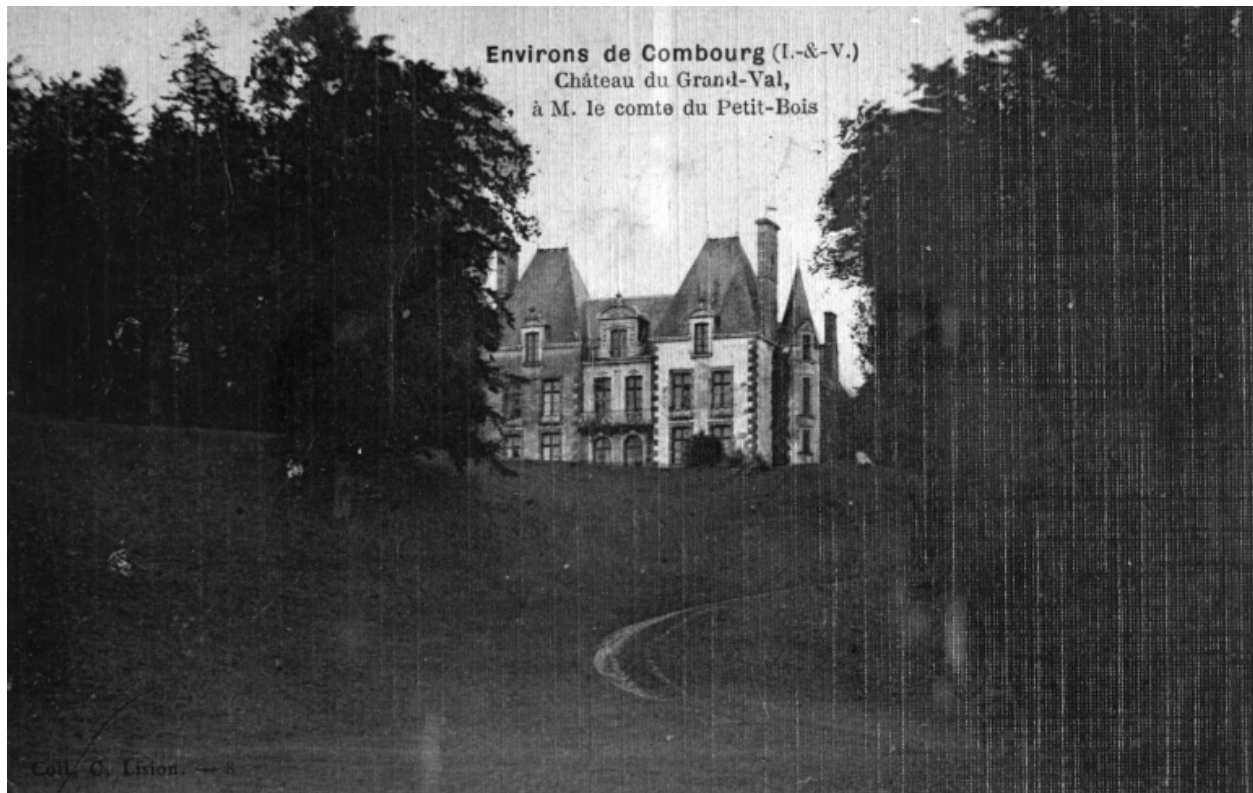
IVR53_20013520053NUC

Auteur de l'illustration (reproduction) : Archives départementales d'Ile-et-Vilaine

Technique de relevé : relevé manuel ;

(c) Conseil général d'Ile-et-Vilaine

reproduction soumise à autorisation du titulaire des droits d'exploitation



Le château au début du 20e siècle

IVR53_19883500167X

Auteur de l'illustration (reproduction) : Guy Artur, Auteur de l'illustration (reproduction) : Norbert Lambart

Technique de relevé : relevé manuel ;

(c) Inventaire général, ADAGP

reproduction soumise à autorisation du titulaire des droits d'exploitation



Vue de situation nord

IVR53_20013519568NUCA

Auteur de l'illustration : Claude Quillivic

(c) Inventaire général, ADAGP

reproduction soumise à autorisation du titulaire des droits d'exploitation



Vue de situation sud

IVR53_20013520091NUCA

Auteur de l'illustration : Claude Quillivic

(c) Inventaire général, ADAGP

reproduction soumise à autorisation du titulaire des droits d'exploitation



Vue générale sud

IVR53_20013520097NUCA

Auteur de l'illustration : Claude Quillivic

(c) Inventaire général, ADAGP

reproduction soumise à autorisation du titulaire des droits d'exploitation



Chapelle

IVR53_20013519508NUCA

Auteur de l'illustration : Claude Quillivic

(c) Inventaire général, ADAGP

reproduction soumise à autorisation du titulaire des droits d'exploitation



Ancien chenil

IVR53_20013520092NUCA

Auteur de l'illustration : Claude Quillivic

(c) Inventaire général, ADAGP

reproduction soumise à autorisation du titulaire des droits d'exploitation