

Bretagne, Finistère
Pont-l'Abbé
Kernuz

Château de Kernuz (Pont-l'Abbé)

Références du dossier

Numéro de dossier : IA29002860

Date de l'enquête initiale : 2004

Date(s) de rédaction : 2004

Cadre de l'étude : enquête thématique régionale Inventaire des châteaux du 19e siècle en Bretagne

Degré d'étude : repéré

Désignation

Dénomination : château

Parties constituantes non étudiées : chapelle, communs, jardin, parc, cour, édifice fortifié

Compléments de localisation

Milieu d'implantation : isolé

Références cadastrales :

Historique

Château construit au 16e siècle sur le site d'une ancienne place forte ; le bâtiment a été fortement restauré et agrandi au 19e siècle par Armand du Châtellier qui s'adresse à Joseph Bigot, architecte à Quimper. Les travaux, qui constituent la première grande "restauration" de l'architecte sont menés en plusieurs campagnes : construction de la partie ouest en 1843, restauration de la tour est en 1845, construction de la partie est en 1847. Surélévation au-dessus de l'arc en accolade, et construction en pendant, par Jean-Marie Abgrall à la fin du siècle. Paul-Armand du Châtellier y créa un musée d'art préhistorique (collection au musée des Antiquités nationales à Saint-Germain-en-Laye).

Période(s) principale(s) : 16e siècle, 19e siècle

Dates : 1843 (daté par travaux historiques)

Auteur(s) de l'oeuvre : Joseph Bigot (architecte, attribution par travaux historiques), Jean-Marie Abgrall (architecte, attribution par travaux historiques)

Personne(s) liée(s) à l'histoire de l'oeuvre : Armand Du Châtellier (commanditaire, attribution par travaux historiques)

Description

Éléments descriptifs

Matériau(x) du gros-oeuvre, mise en oeuvre et revêtement : granite ; pierre de taille

Matériau(x) de couverture : ardoise

Étage(s) ou vaisseau(x) : rez-de-chaussée, 1 étage carré, étage de comble

Typologies et état de conservation

Typologies : agrandissement ; restauration. Néogothique

Statut, intérêt et protection

Statut de la propriété : propriété privée

Références documentaires

Documents figurés

- **88 - PONT-L'ABBÉ - Château de Kernuz.** Toute la Bretagne, Collection Andrieu. Carte postale (A.D. 29 : 2 J).

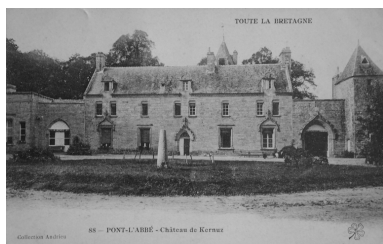
Bibliographie

- **Le patrimoine des communes du Finistère**
Le patrimoine des communes du Finistère. Collection : Le patrimoine des communes de France. Paris : Flohic éditions 1998, 2 tomes.
p. 1234
- DUGOU, Serge. **Châteaux et manoirs en pays bigouden.** Quimper : éditions Ressac, 1988.
p. 6-7, ill
- **Châtelains et châteaux au XIXe siècle dans l'Ouest de la France. In : Arts de l'Ouest. Etudes et documents**
LOYER, François. Châtelains et châteaux au XIXe siècle dans l'Ouest de la France. In : **Arts de l'Ouest. Etudes et documents**, 5, juin 1978.
p. 70, 73
- RANNOU, Nolwenn. **L'exercice de l'architecture et de la restauration en France au XIXe siècle : la carrière de Joseph Bigot (1807-1894), architecte finistérien.** Université Rennes 2-Haute-Bretagne, thèse sous la direction de Jean-Yves ANDRIEUX, 2004.
p. 434-436

Annexe 1

20052904383NUCB : Archives départementales du Finistère, 2 J.

Illustrations



Vue générale au début du 20e siècle (avant agrandissement)
Phot. Elise Lauranceau
IVR53_20052904383NUCB

Vue générale actuelle
Phot. Elise Lauranceau
IVR53_20042905539NUCA

Dossiers liés

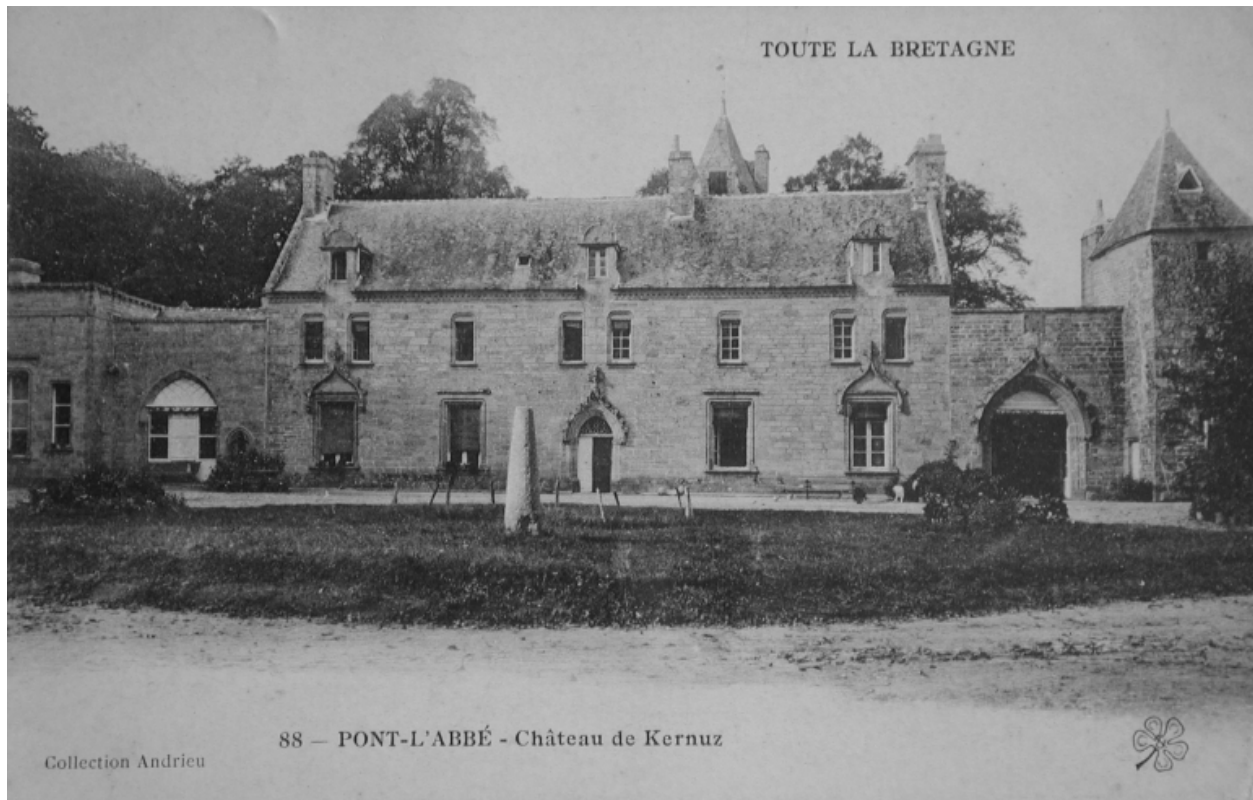
Dossiers de synthèse :

Les châteaux du 19e siècle en Bretagne (IA35046224)

Oeuvre(s) contenue(s) :

Auteur(s) du dossier : Elise Lauranceau

Copyright(s) : (c) Monuments historiques ; (c) Inventaire général



Vue générale au début du 20e siècle (avant agrandissement)

IVR53_20052904383NUCB

Auteur de l'illustration : Elise Lauranceau

(c) Inventaire général, ADAGP

reproduction soumise à autorisation du titulaire des droits d'exploitation

Vue générale actuelle

Référence du document reproduit :

- **Le patrimoine des communes du Finistère**
Le patrimoine des communes du Finistère. Collection : Le patrimoine des communes de France. Paris : Flohic éditions 1998, 2 tomes.

IVR53_20042905539NUCA

Auteur de l'illustration : Elise Lauranceau

(c) Inventaire général, ADAGP

reproduction interdite