

Bretagne, Ille-et-Vilaine
Pleugueneuc
la Motte Beaumanoir

Manoir, la Motte Beaumanoir (Pleugueneuc)

Références du dossier

Numéro de dossier : IA35042576

Date de l'enquête initiale : 2004

Date(s) de rédaction : 2004, 2006

Cadre de l'étude : enquête thématique régionale Inventaire des châteaux du 19e siècle en Bretagne, inventaire préliminaire Pleugueneuc

Degré d'étude : recensé

Désignation

Dénomination : manoir

Parties constituantes non étudiées : communs, ferme

Compléments de localisation

Milieu d'implantation : isolé

Références cadastrales : 1982, ZT

Historique

Le manoir du 15e siècle a connu nombre de réaménagements notamment dans la deuxième moitié du 18e siècle par l'allongement du corps de logis vers l'ouest. Mais distinguons un considérable projet non réalisé de reconstruction au début du 19e siècle sous l'impulsion du comte Louis de Lorgèril, qui de retour d'un voyage d'Italie, fait imaginer la réalisation d'une somptueuse villa de style néo palladien.

Période(s) principale(s) : 15e siècle, 18e siècle

Description

Parties agricoles partiellement en maçonnerie de terre.

Éléments descriptifs

Matériau(x) du gros-oeuvre, mise en oeuvre et revêtement : schiste ; granite ; terre ; moellon ; pierre de taille

Matériau(x) de couverture : ardoise

Typologies et état de conservation

État de conservation : remanié

Statut, intérêt et protection

Statut de la propriété : propriété privée

Références documentaires

Documents figurés

-

Parc de la Motte Beaumanoir, projet de Louis de Lorgeril, daté 1807 (A. D. d'Ille-et-Vilaine : Pleugueneuc 27 Fi 09).

- **Plan de la Motte Beaumanoir**, projet de Louis de Lorgeril, daté 1807 (A. D. d'Ille-et-Vilaine : Pleugueneuc 27 Fi 10).
- **Elévations et plans de la demeure projetée**, pour Louis de Lorgeril, [1807], (A. D. d'Ille-et-Vilaine : Pleugueneuc 27 Fi 34).
- **Plan de la demeure projetée**, pour Louis de Lorgeril (A. D. d'Ille-et-Vilaine : Pleugueneuc 27 Fi 11).
- **Elévation de la demeure projetée**, pour Louis de Lorgeril (A. D. d'Ille-et-Vilaine : Pleugueneuc 27 Fi 20).
- **Coupe de la demeure projetée**, pour Louis de Lorgeril (A. D. d'Ille-et-Vilaine : Pleugueneuc 27 Fi 16).
- **Elévation de la demeure projetée ; aile datée 1807**, pour Louis de Lorgeril (A. D. d'Ille-et-Vilaine : Pleugueneuc 27 Fi 26).
- **Plan géométrique parcellaire de la commune de Pleugueneuc, section E1 dite de l'Eglise**, [1835], échelle 1/2500e (A. D. d'Ille-et-Vilaine : G).
- **Plan qui fait connaître les domaines de la Motte Beaumanoir ...**, levé par Beaugrand, 91.5*98.5 cm, 1774 (A. D. d'Ille-et-Vilaine : collection de la Motte Beaumanoir, Pleugueneuc 27 Fi 01).
- **La Motte Beaumanoir, Pleugueneuc (I-et-V.), Pélerinage de Saint-Christophe**, carte postale, V.D. 80, [s.d.] (A. D. d'Ille-et-Vilaine : Pleugueneuc 6 Fi).
- **Château de la Motte Beaumanoir, à M. le Vte P. de Lorgeril, Pleugueneuc (I-et-V.)**, carte postale, V.D. 72, [s.d.] (A. D. d'Ille-et-Vilaine : Pleugueneuc 6 Fi).
- **Plan du manoir**, daté 1764 (A. D. d'Ille-et-Vilaine : Pleugueneuc 27 Fi 02).

Bibliographie

- **Le Département d'Ille-et-Vilaine, histoire, archéologie, monuments**
BANÉAT, Paul. **Le Département d'Ille-et-Vilaine, histoire, archéologie, monuments**. Rennes : Librairie Moderne J. Larcher, 1927-1929, 4 vol.
tome III, p. 128-129
Archives départementales d'Ille-et-Vilaine
- FROTIER DE LA MESSELIÈRE, Henri. **Le Guide de l'Ille-et-Vilaine ; guide historique, guide touristique**. nlle éd. [1907]. Plouagat : GP Impressions, 1994.
p. 148-149
- GUILLOTIN DE CORSON, Amédée. **Pouillé historique de l'archevêché de Rennes**. Rennes : Fougeray Libraire-éditeur. Paris : René Hatton Libraire-éditeur, 1882-1886, 6 vol.
tome V, p. 487
- MONIER, M.-E. **Châteaux, manoirs et paysages ou quinze promenades autour de Dinan**. Mayenne : Joseph Floch imprimeur-éditeur, 1975.

p. 22-224

Périodiques

- COCAUD, Martine. **Une approche de la modernisation agricole de l'Ouest au XIXe siècle : des statistiques aux comptabilités d'exploitation**, Ruralia [En ligne], 1999-05 - Varia, mis en ligne le : 25 janvier 2005. Disponible sur : <http://ruralia.revues.org/document108.html>.

Annexe 1

20063510442NUC : Archives départementales d'Ile-et-Vilaine, G.
20063511166NUCA : Archives départementales d'Ile-et-Vilaine, 27 Fi 01.
20063511167NUCA : Archives départementales d'Ile-et-Vilaine, 27 Fi 02.
20063511182NUCA : Archives départementales d'Ile-et-Vilaine, 27 Fi 39.
20063511177NUCA : Archives départementales d'Ile-et-Vilaine, 2 Fi Architecture civile 11-1.
20063510487NUCA : AD, Ile-et-Vilaine, 6 Fi.
19883500506XB : AD, Ile-et-Vilaine, 8Fi.
19883500507XB : AD, Ile-et-Vilaine, 8Fi.
20063510481NUCA : AD, Ile-et-Vilaine, 6 FI.

Données complémentaires

Données complémentaires architecture IP35

Données complémentaires architecture IP35 : inventaire préliminaire des communes du département d'Ile-et-Vilaine

HYPOI	sans objet
HYP OE	sans objet
MURS1	schiste ; moellon ; granite ; pierre de taille ; terre
SCLE1	15e siècle ; 18e siècle
IAUT	sans objet
ICHR	nsp
IESP	nsp
ICONTX	autre
SEL	sélection requise

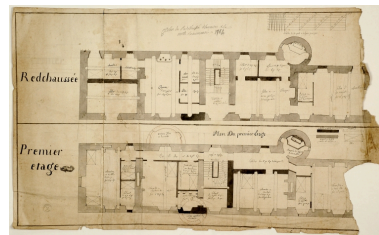
Illustrations



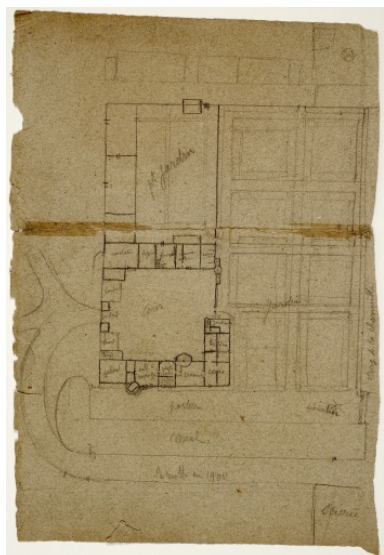
Plan en 1835
Repro. Archives
départementales d'Ile-et-Vilaine
IVR53_20063510442NUC



Plan de situation du 18e siècle
Repro. Archives
départementales d'Ile-et-Vilaine
IVR53_20063511166NUCA



Plan daté 1764
Repro. Archives
départementales d'Ile-et-Vilaine
IVR53_20063511167NUCA



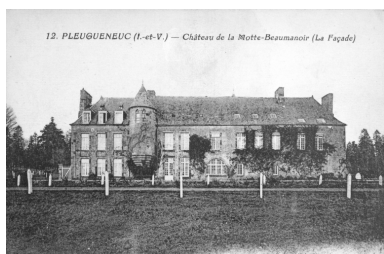
Relevé en 1900
Repro. Archives
départementales d'Ile-et-Vilaine
IVR53_20063511182NUCA



Dessin de H. Frotier de
la Messelière en 1896
Repro. Archives
départementales d'Ile-et-Vilaine
IVR53_20063511177NUCA



Carte postale
Phot. Claude Quillivic
IVR53_20063510487NUCA



Carte postale
Phot. Guy Artur, Phot.
Norbert Lambart, Autr. M. Le Roy
IVR53_19883500506XB



Carte postale
Phot. Guy Artur, Phot.
Norbert Lambart
IVR53_19883500507XB



Vue générale sud ouest
Phot. Norbert Lambart
IVR53_20063500975NUCA



Vue générale nord ouest
Phot. Norbert Lambart
IVR53_20063500983NUCA



Vue générale nord ouest
Phot. Norbert Lambart
IVR53_20063500986NUCA



Vue générale nord ouest
Phot. Norbert Lambart
IVR53_20063500985NUCA



Vue générale nord ouest
Phot. Norbert Lambart
IVR53_20063500984NUCA



Vue générale sud ouest
Phot. Norbert Lambart
IVR53_20063500988NUCA



Vue générale sud ouest
Phot. Claude Quillivic
IVR53_19943502787ZA



Vue générale ouest
Phot. Norbert Lambart
IVR53_20063500987NUCA



Vue générale ouest
Phot. Barguil
IVR53_19713500718Z



Cour ; vue générale nord ouest
Phot. Norbert Lambart
IVR53_20063500972NUCA



Cour ; vue générale nord ouest
Phot. Claude Quillivic
IVR53_19943501134X



Tour d'escalier ; vue générale nord ouest
Phot. Norbert Lambart
IVR53_20063500974NUCA



Tour d'escalier ; vue générale nord ouest
Phot. Barguil
IVR53_19713500721Z



Communs ; vue générale sud ouest
Phot. Norbert Lambart
IVR53_20063500976NUCA



Communs ; vue générale sud ouest
Phot. Norbert Lambart
IVR53_20063500973NUCA



Dépendances ; tour d'angle
Phot. Norbert Lambart
IVR53_20063500981NUCA



Vue générale sud est
Phot. Claude Quillivic
IVR53_20063510739NUCA



Vue générale sud est
Phot. Barguil
IVR53_19713500720Z



Vue générale sud est
Phot. Claude Quillivic
IVR53_19943501135X



Vue générale sud en 1994
Phot. Claude Quillivic
IVR53_19943502786ZA



Tour sud
Phot. Claude Quillivic
IVR53_20063510738NUCA



Carte postale. Pèlerinage
Saint-Christophe
Phot. Claude Quillivic
IVR53_20063510481NUCA



Vue générale en 1994
Phot. Claude Quillivic
IVR53_19943501136X



Vue générale sud en 1971
Phot. Barguil
IVR53_19713500719Z



Blason porte d'entrée en 1971
Phot. Barguil
IVR53_19713500722Z

Dossiers liés

Dossiers de synthèse :

Les châteaux du 19^e siècle en Bretagne (IA35046224)

Présentation de la commune de Pleugueneuc (IA35042564) Bretagne, Ille-et-Vilaine, Pleugueneuc

Les demeures, manoirs ou châteaux sur la commune de Pleugueneuc (IA35042565) Bretagne, Ille-et-Vilaine, Pleugueneuc

Oeuvre(s) contenue(s) :

Oeuvre(s) en rapport :

Ferme, la Motte Beaumanoir (Pleugueneuc) (IA35042924) Bretagne, Ille-et-Vilaine, Pleugueneuc, la Motte Beaumanoir

Auteur(s) du dossier : Claude Quillivic, Elise Lauranceau

Copyright(s) : (c) Inventaire général



Plan en 1835

IVR53_20063510442NUC

Auteur de l'illustration (reproduction) : Archives départementales d'Ille-et-Vilaine

Technique de relevé : relevé au théodolite ;

(c) Conseil général d'Ille-et-Vilaine

reproduction soumise à autorisation du titulaire des droits d'exploitation



Plan de situation du 18e siècle

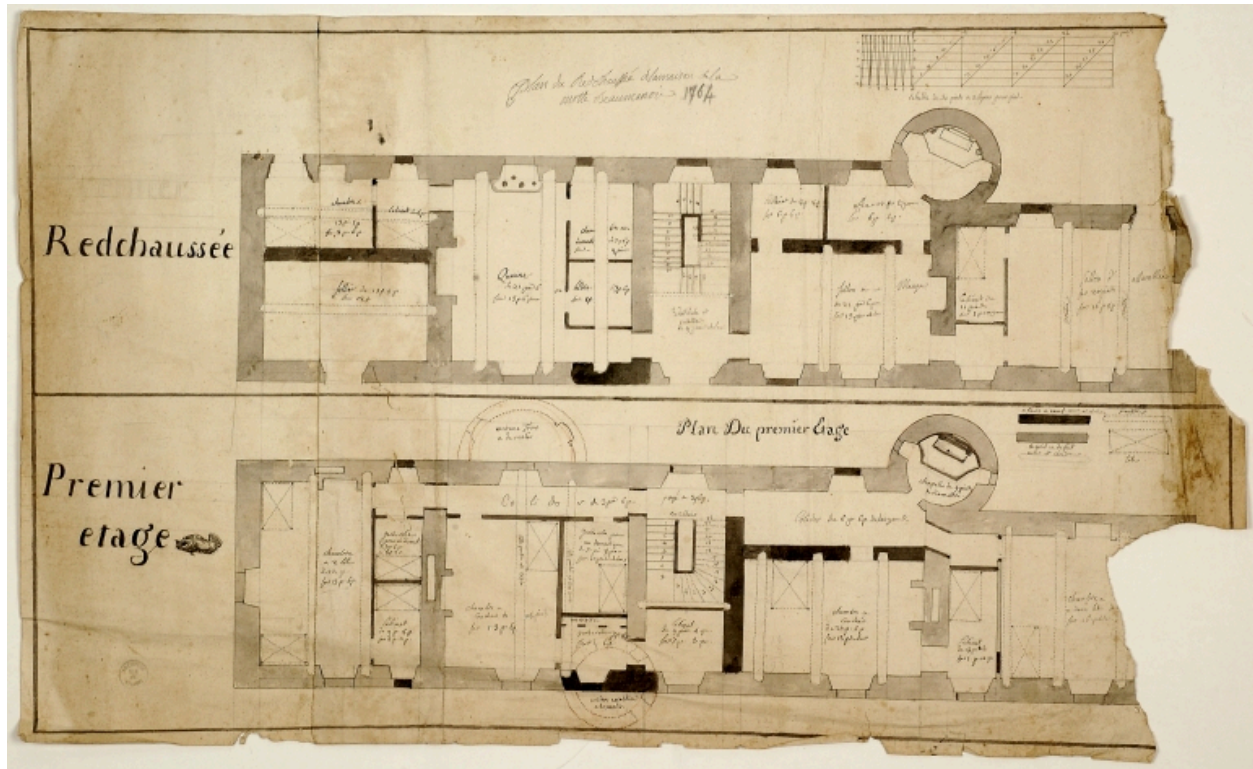
IVR53_20063511166NUCA

Auteur de l'illustration (reproduction) : Archives départementales d'Ille-et-Vilaine

Technique de relevé : relevé manuel ;

(c) Conseil général d'Ille-et-Vilaine

reproduction interdite



Plan daté 1764

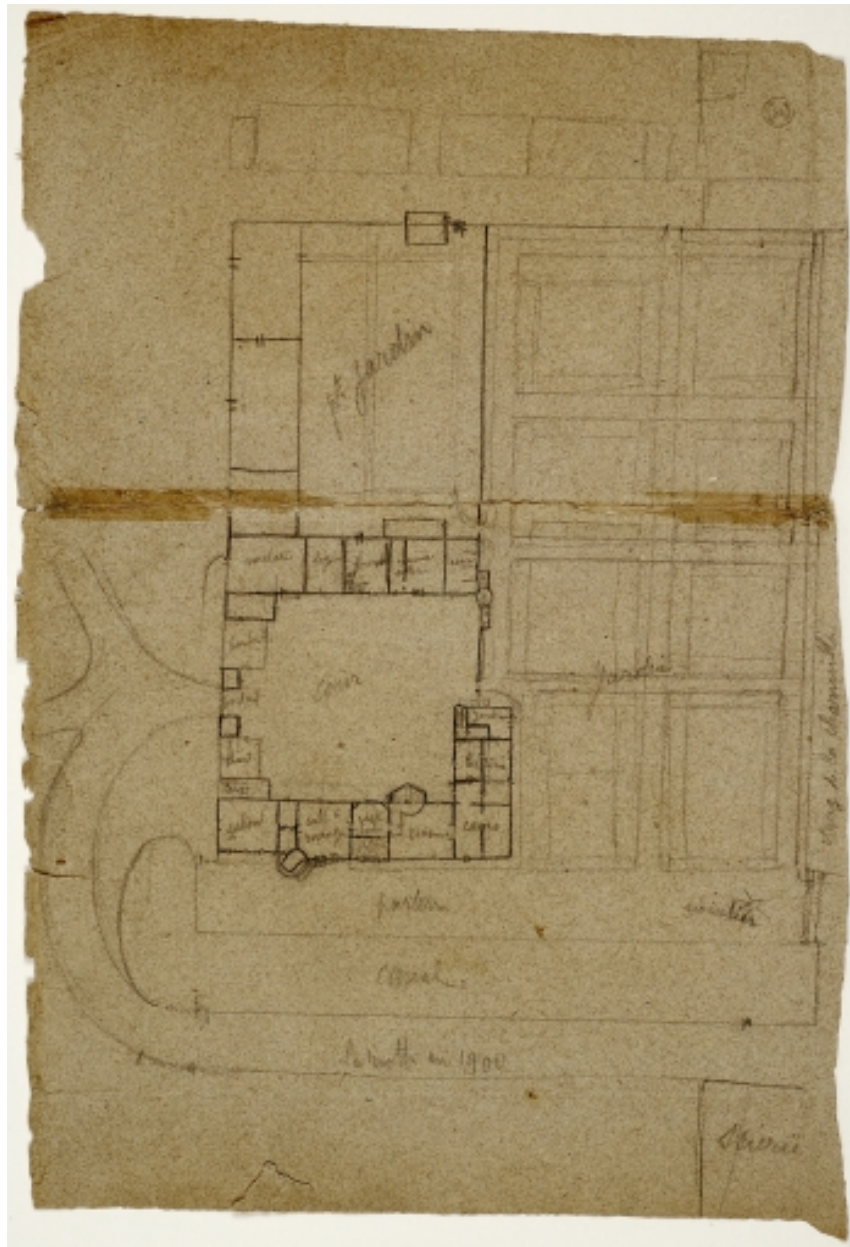
IVR53_20063511167NUCA

Auteur de l'illustration (reproduction) : Archives départementales d'Ille-et-Vilaine

Technique de relevé : relevé manuel ;

(c) Conseil général d'Ille-et-Vilaine

reproduction interdite



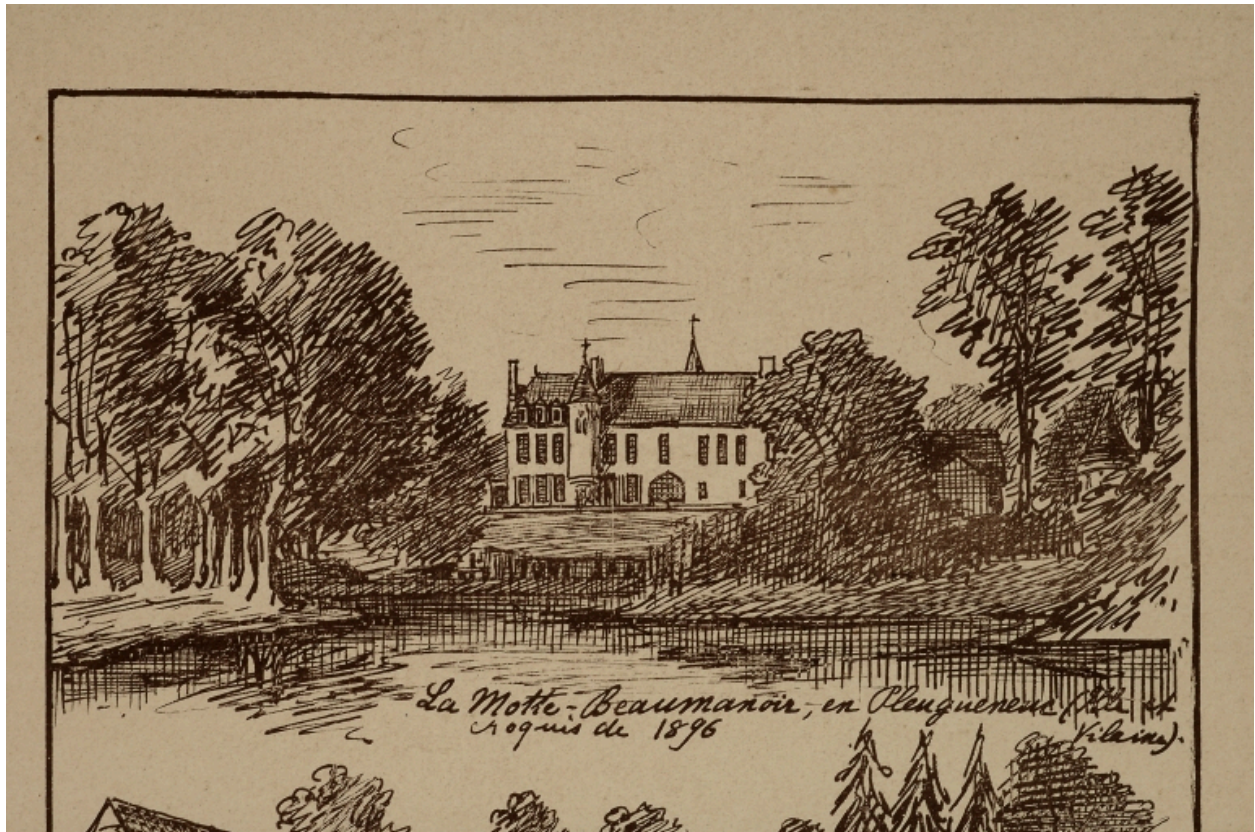
Relevé en 1900

IVR53_20063511182NUCA

Auteur de l'illustration (reproduction) : Archives départementales d'Ille-et-Vilaine

Technique de relevé : relevé manuel ;

(c) Conseil général d'Ille-et-Vilaine
reproduction interdite



Dessin de H. Frotier de la Messelière en 1896

IVR53_20063511177NUCA

Auteur de l'illustration (reproduction) : Archives départementales d'Ile-et-Vilaine

Technique de relevé : relevé manuel ;

(c) Conseil général d'Ile-et-Vilaine

reproduction interdite



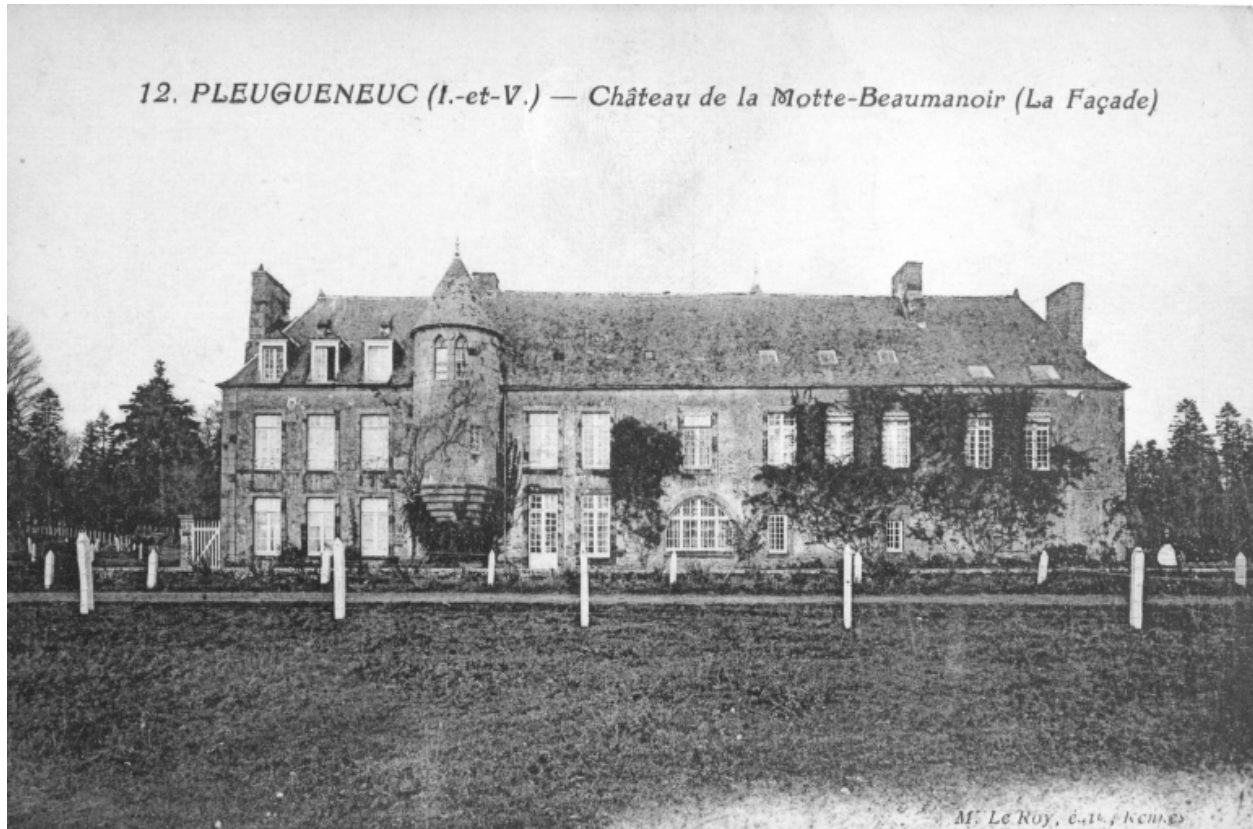
Carte postale

IVR53_20063510487NUCA

Auteur de l'illustration : Claude Quillivic

(c) Inventaire général, ADAGP

reproduction soumise à autorisation du titulaire des droits d'exploitation



Carte postale

IVR53_19883500506XB

Auteur de l'illustration : Guy Artur, Auteur de l'illustration : Norbert Lambart

Auteur du document reproduit : M. Le Roy

(c) Inventaire général, ADAGP

reproduction soumise à autorisation du titulaire des droits d'exploitation



Carte postale

IVR53_19883500507XB

Auteur de l'illustration : Guy Artur, Auteur de l'illustration : Norbert Lambart

(c) Inventaire général, ADAGP

reproduction soumise à autorisation du titulaire des droits d'exploitation



Vue générale sud ouest

IVR53_20063500975NUCA

Auteur de l'illustration : Norbert Lambart

(c) Inventaire général, ADAGP

reproduction soumise à autorisation du titulaire des droits d'exploitation



Vue générale nord ouest

IVR53_20063500983NUCA

Auteur de l'illustration : Norbert Lambart

(c) Inventaire général, ADAGP

reproduction soumise à autorisation du titulaire des droits d'exploitation



Vue générale nord ouest

IVR53_20063500986NUCA

Auteur de l'illustration : Norbert Lambart

(c) Inventaire général, ADAGP

reproduction soumise à autorisation du titulaire des droits d'exploitation



Vue générale nord ouest

IVR53_20063500985NUCA

Auteur de l'illustration : Norbert Lambart

(c) Inventaire général, ADAGP

reproduction soumise à autorisation du titulaire des droits d'exploitation



Vue générale nord ouest

IVR53_20063500984NUCA

Auteur de l'illustration : Norbert Lambart

(c) Inventaire général, ADAGP

reproduction soumise à autorisation du titulaire des droits d'exploitation



Vue générale sud ouest

IVR53_20063500988NUCA

Auteur de l'illustration : Norbert Lambart

(c) Inventaire général, ADAGP

reproduction soumise à autorisation du titulaire des droits d'exploitation



Vue générale sud ouest

IVR53_19943502787ZA

Auteur de l'illustration : Claude Quillivic

(c) Inventaire général, ADAGP

reproduction soumise à autorisation du titulaire des droits d'exploitation



Vue générale ouest

IVR53_20063500987NUCA

Auteur de l'illustration : Norbert Lambart

(c) Inventaire général, ADAGP

reproduction soumise à autorisation du titulaire des droits d'exploitation



Vue générale ouest

IVR53_19713500718Z

Auteur de l'illustration : Barguil

(c) Inventaire général, ADAGP

reproduction soumise à autorisation du titulaire des droits d'exploitation



Cour ; vue générale nord ouest

IVR53_20063500972NUCA

Auteur de l'illustration : Norbert Lambart

(c) Inventaire général, ADAGP

reproduction soumise à autorisation du titulaire des droits d'exploitation



Cour ; vue générale nord ouest

IVR53_19943501134X

Auteur de l'illustration : Claude Quillivic

(c) Inventaire général, ADAGP

reproduction soumise à autorisation du titulaire des droits d'exploitation



Tour d'escalier ; vue générale nord ouest

IVR53_20063500974NUCA

Auteur de l'illustration : Norbert Lambart

(c) Inventaire général, ADAGP

reproduction soumise à autorisation du titulaire des droits d'exploitation



Tour d'escalier ; vue générale nord ouest

IVR53_19713500721Z

Auteur de l'illustration : Barguil

(c) Inventaire général, ADAGP

reproduction soumise à autorisation du titulaire des droits d'exploitation



Communs ; vue générale sud ouest

IVR53_20063500976NUCA

Auteur de l'illustration : Norbert Lambart

(c) Inventaire général, ADAGP

reproduction soumise à autorisation du titulaire des droits d'exploitation



Communs ; vue générale sud ouest

IVR53_20063500973NUCA

Auteur de l'illustration : Norbert Lambart

(c) Inventaire général, ADAGP

reproduction soumise à autorisation du titulaire des droits d'exploitation



Dépendances ; tour d'angle

IVR53_20063500981NUCA

Auteur de l'illustration : Norbert Lambart

(c) Inventaire général, ADAGP

reproduction soumise à autorisation du titulaire des droits d'exploitation



Vue générale sud est

IVR53_20063510739NUCA

Auteur de l'illustration : Claude Quillivic

(c) Inventaire général, ADAGP

reproduction soumise à autorisation du titulaire des droits d'exploitation



Vue générale sud est

IVR53_19713500720Z

Auteur de l'illustration : Barguil

(c) Inventaire général, ADAGP

reproduction soumise à autorisation du titulaire des droits d'exploitation



Vue générale sud est

IVR53_19943501135X

Auteur de l'illustration : Claude Quillivic

(c) Inventaire général, ADAGP

reproduction soumise à autorisation du titulaire des droits d'exploitation



Vue générale sud en 1994

IVR53_19943502786ZA

Auteur de l'illustration : Claude Quillivic

(c) Inventaire général, ADAGP

reproduction soumise à autorisation du titulaire des droits d'exploitation



Tour sud

IVR53_20063510738NUCA

Auteur de l'illustration : Claude Quillivic

(c) Inventaire général, ADAGP

reproduction soumise à autorisation du titulaire des droits d'exploitation



Carte postale. Pélerinage Saint-Christophe

IVR53_20063510481NUCA

Auteur de l'illustration : Claude Quillivic

(c) Inventaire général, ADAGP

reproduction soumise à autorisation du titulaire des droits d'exploitation



Vue générale en 1994

IVR53_19943501136X

Auteur de l'illustration : Claude Quillivic

(c) Inventaire général, ADAGP

reproduction soumise à autorisation du titulaire des droits d'exploitation



Vue générale sud en 1971

IVR53_19713500719Z

Auteur de l'illustration : Barguil

(c) Inventaire général, ADAGP

reproduction soumise à autorisation du titulaire des droits d'exploitation



Blason porte d'entrée en 1971

IVR53_19713500722Z

Auteur de l'illustration : Barguil

(c) Inventaire général, ADAGP

reproduction soumise à autorisation du titulaire des droits d'exploitation