

Bretagne, Ille-et-Vilaine  
Rennes  
rue Saint-Hélier

## Église paroissiale Saint-Hélier, rue Saint-Hélier (Rennes)

### Références du dossier

Numéro de dossier : IA35019954

Date de l'enquête initiale : 1992

Date(s) de rédaction : 1994, 1998

Cadre de l'étude : enquête thématique départementale Inventaire des églises et chapelles d'Ille-et-Vilaine, inventaire topographique Rennes

Degré d'étude : étudié

### Désignation

Dénomination : église paroissiale

Parties constituantes non étudiées : enclos, presbytère, cimetière, croix de cimetière, place

### Compléments de localisation

Milieu d'implantation : en ville

Références cadastrales : 1812. C 1095, 1096 ; 1842. C 1088 à 1093 ; 1980, BZ, 39

### Historique

Selon Guillotin de Corson et Banéat, la paroisse de Saint-Hélier est attestée vers 1080 par le cartulaire de Saint-Georges, lors d'une donation faite par Guillaume, fils de Geffroy, aux religieuses du monastère. L'édifice actuel date des 15<sup>e</sup> et 16<sup>e</sup> siècles ; il est agrandi d'une sacristie située au sud du chœur au 18<sup>e</sup> siècle. Le presbytère, aujourd'hui reconstruit, datait de 1751. Affectée au service de l'armée durant la période révolutionnaire, on y établit, selon Banéat, une poudrière en l'an VII ; elle est à rendre au culte en 1803 comme annexe de Toussaints, puis érigée en succursale (1820) et en cure (1829). Les cartes postales du début du 20<sup>e</sup> siècle indiquent la présence d'un clocher de milieu en charpente, d'un chevet plat à pignon découvert et d'une sacristie couverte d'un toit en appentis masqué par une balustrade de couronnement. Le bras sud, la chapelle des fonts et le clocher sont construits en 1924, sur des plans de l'architecte Arthur Regnault, conservés aux archives communales. Le portail du mur sud de l'église, du 15<sup>e</sup> siècle, est réemployé dans la tour du clocher. L'enclos et le cimetière, visibles sur le cadastre de 1842, ont disparu au moment des aménagements de la voie et de la place-parvis, en 1936, comme l'indiquent les archives communales (série O). Les vitraux du 20<sup>e</sup> siècle sont réalisés par les peintres verriers rennais Briand et Rault. La croix de cimetière est déplacée, au moment de l'aménagement de la place, en 1936.

Période(s) principale(s) : 15<sup>e</sup> siècle, 16<sup>e</sup> siècle, 18<sup>e</sup> siècle, 1<sup>er</sup> quart 20<sup>e</sup> siècle

Dates : 1751 (daté par source), 1924 (daté par source)

Auteur(s) de l'oeuvre : Arthur Regnault (architecte, attribution par source), Briand (maître verrier, attribution par source), Rault (maître verrier, attribution par source)

Personne(s) liée(s) à l'histoire de l'oeuvre : Rennes (fondateur, attribution par source)

### Description

Eglise de plan en croix latine à 3 vaisseaux et chevet plat, couverte d'une fausse voûte en berceau plein-cintre avec lambris de couverture (bras sud du transept et chapelle des fonts), et de voûte d'ogives. Elle est construite en granite, appareillé en pierre de taille, à l'exception du bras sud, de la chapelle des fonts et du clocher qui sont en béton armé avec remplissage de moellons de schiste, masqué par un enduit d'imitation simulant la pierre de taille. Le clocher, couronné d'une flèche polygonale en maçonnerie, est accolé au chevet. La sacristie, couverte d'un toit terrasse est située au sud du chœur.

## Éléments descriptifs

Matériau(x) du gros-oeuvre, mise en oeuvre et revêtement : granite ; enduit d'imitation ; pierre de taille ; moellon ; béton armé ; appareil mixte

Matériau(x) de couverture : ardoise

Étage(s) ou vaisseau(x) : 3 vaisseaux

## Typologies et état de conservation

Typologies : style gothique flamboyant

## Statut, intérêt et protection

Statut de la propriété : propriété publique

## Présentation

L'église Saint-Hélier est un exemple de l'architecture religieuse des 15<sup>e</sup> et 16<sup>e</sup> siècles, dont Rennes compte quelques beaux spécimens. Sa fondation a stimulé la naissance d'un bourg, dès le 13<sup>e</sup> siècle, au niveau d'un site de fourche. Elle témoigne également de l'activité d'Arthur Regnault, auteur de nombreuses églises dans le département, qui réalise ici une extension dans un style "archéologique" tout en utilisant une structure en béton armé.

## Références documentaires

### Documents d'archive

- A. C. Rennes. Série M ; 2 M1-23.
- A. C. Rennes. Permis de construire ; 799 W 89. **Rue Saint-Hélier (1912-1934)** .

### Documents figurés

- [1890 ca.]. **Rennes. L'église Saint-Hélier**, carte postale, E. Mary-Rousselière éditeur, 4<sup>e</sup> quart 19<sup>e</sup> siècle (A. C. Rennes).
- [1900 ca.]. **Rennes. L'église Saint-Hélier**, carte postale, W. L. éditeur, [s. d.] (A. D. Ille-et-Vilaine, 6 Fi).
- [1924]. **Plan au sol**, dessin, par Arthur Regnault, 30 janvier 1924 (A. C. Rennes).
- **Plan cadastral parcellaire de la commune de Rennes. Section C, dite du Colombier, 7<sup>e</sup> feuille** [1842]. **Plan cadastral parcellaire de la commune de Rennes. Section C, dite du Colombier, 7<sup>e</sup> feuille**, dessin, Jouchel du Ranquin, Roger, Viel, Ferré et Simon géomètres, 1842 (A. D. Ille-et-Vilaine). Archives départementales d'Ille-et-Vilaine
- **Plan cadastral parcellaire de la commune de Rennes. Section C, dite de Saint-Hélier** [1812]. **Plan cadastral parcellaire de la commune de Rennes. Section C, dite de Saint-Hélier**, dessin, 1812 (A.D. Ille-et-Vilaine). Archives départementales d'Ille-et-Vilaine

## Bibliographie

- **Rennes, continuer la ville. L'urbanisation d'un quartier pavillonnaire à la périphérie du centre ancien** I. F. A. **Rennes, continuer la ville. L'urbanisation d'un quartier pavillonnaire à la périphérie du centre ancien**, Paris : l'Art en province, 1987. p. 89-90 Région Bretagne (Service de l'Inventaire du patrimoine culturel)

- **Pouillé historique de l'archevêché de Rennes**  
GUILLOTIN DE CORSON, Abbé. **Pouillé historique de l'archevêché de Rennes.**  
tome V, p. 574-576, 611-614
- PACHEU. E.- J. **La paroisse Saint-Hélier de Rennes.** Rennes : Marie Simon et Cie, 1894.
- POCQUET DU HAUT-JUSSE. **Le vieux Rennes.** Rennes, 1935.  
p. 304
- **Le Vieux Rennes**  
BANEAT, Paul. *Le Vieux Rennes.* Rennes : Plihon et Hommay, [1911].  
p. 490-494  
Archives municipales de Rennes : R1-12

### Périodiques

- TUMOINE. Pascale. **Saint-Hélier, une paroisse et son église.** Arts de l'Ouest, 1982.  
p. 23-31

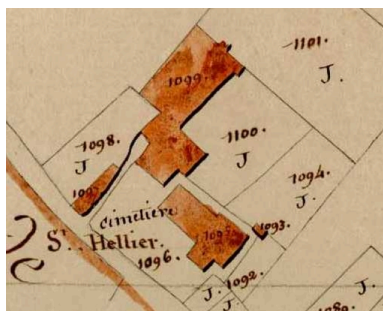
### Données complémentaires

#### Données complémentaires architecture Rennes

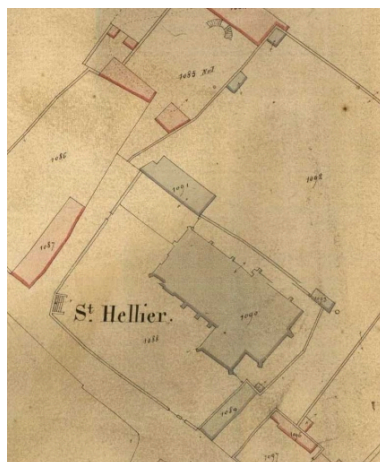
#### Données complémentaires architecture : enquête topographique sur la ville de Rennes

DENO	église paroissiale
SCLE1	15e ; 16e
IAUT	typicum
ICHR	typicum
IESP	typicum région ou pays
ICONTX	structurant
ITOPO	hors contexte urbain
PINTE	L'église Saint-Hélier est un exemple de l'architecture religieuse des 15e et 16e siècles, dont Rennes compte quelques beaux spécimens. Sa fondation a stimulé la naissance d'un bourg, dès le 13e siècle, au niveau d'un site de carrefour. Elle témoigne également de l'activité de l'architecte Arthur Regnault, auteur de nombreuses églises dans le département, qui réalise ici une extension dans un style archéologique tout en utilisant une structure en béton armé. On signalera ici le déplacement du clocher, désormais accolé au chevet
POS	3
SEL	étudié

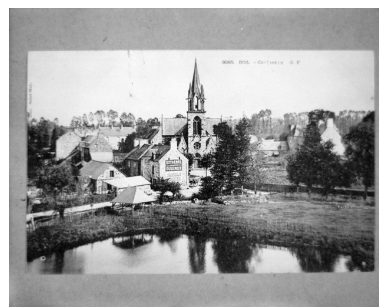
## Illustrations



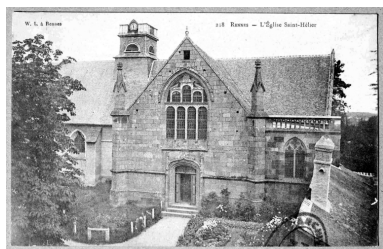
Extrait du cadastre de 1812  
Repro. Isabelle Barbedor  
IVR53\_20023515470NUCA



Extrait du cadastre de 1842  
Repro. Isabelle Barbedor  
IVR53\_20023515421NUCA



L'église Saint-Hélier, carte postale,  
E. Mary-Rousselière (A. C. Rennes)  
Phot. Guy Artur, Phot.  
Norbert Lambart  
IVR53\_19923500271X



L'église Saint-Hélier, carte postale,  
W. L. éditeur (A. D. Ille-et-Vilaine)  
Repro. Guy Artur,  
Repro. Norbert Lambart  
IVR53\_19933500971X



Élévation ouest, en 1994  
Phot. Guy Artur, Phot.  
Norbert Lambart  
IVR53\_19943502397X



Élévation sud, en 1994  
Phot. Guy Artur, Phot.  
Norbert Lambart  
IVR53\_19943502398X



Vue depuis la rue Saint-Hélier  
Phot. Aline Carpentier  
IVR53\_20013523288NUCA

## Dossiers liés

### Dossiers de synthèse :

Les églises et chapelles d'Ille-et-Vilaine (IA00131084)

Les églises, les chapelles et les oratoires à Rennes (IA35022554) Bretagne, Ille-et-Vilaine, Rennes

### Oeuvre(s) contenue(s) :

### Oeuvre(s) en rapport :

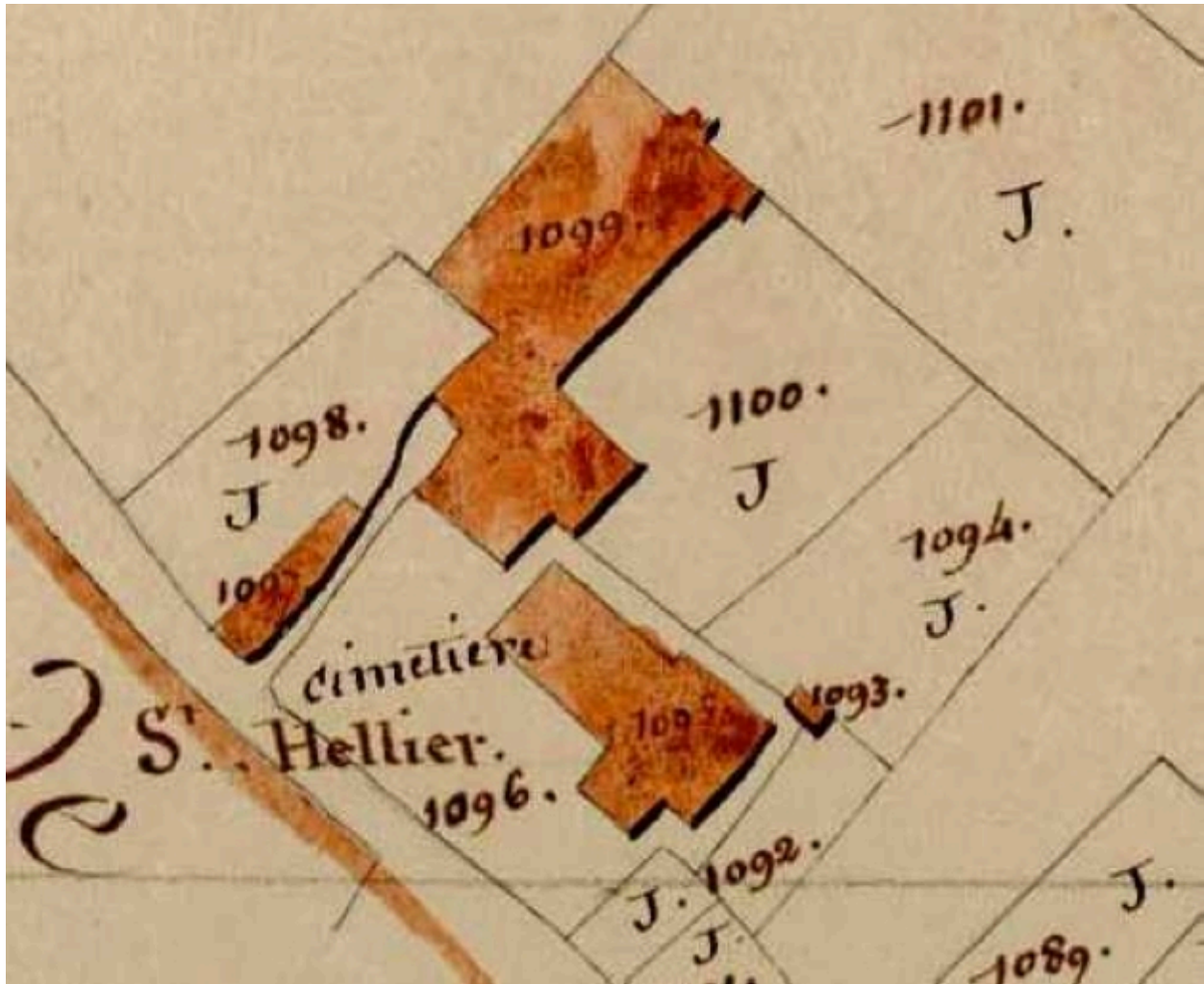
Ancien bourg Saint-Hélier, puis faubourg de la Guerche (Rennes) (IA35027037) Bretagne, Ille-et-Vilaine, Rennes, Saint-Hélier

Ancien cimetière et parvis d'église, puis place, actuellement parking public, rue Saint-Hélier (Rennes) (IA35027251) Bretagne, Ille-et-Vilaine, Rennes, rue Saint-Hélier

Ancien bourg Saint-Hélier, puis faubourg et actuellement quartier Saint-Hélier (Rennes) (IA35023323) Bretagne, Ille-et-Vilaine, Rennes

Auteur(s) du dossier : Isabelle Barbedor

Copyright(s) : (c) Inventaire général



Extrait du cadastre de 1812

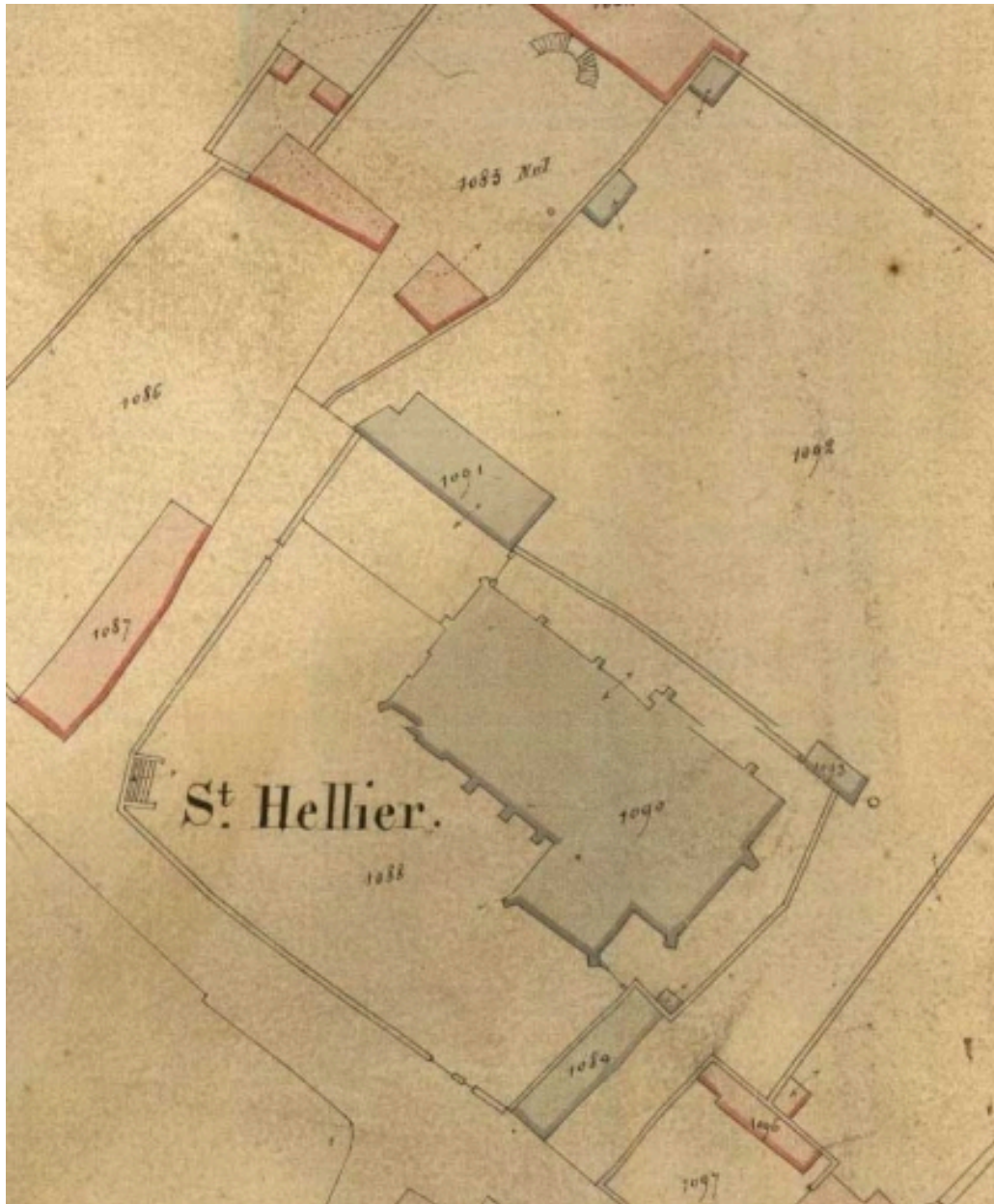
IVR53\_20023515470NUCA

Auteur de l'illustration (reproduction) : Isabelle Barbedor

Technique de relevé : relevé manuel ;

(c) Inventaire général, ADAGP

reproduction soumise à autorisation du titulaire des droits d'exploitation



Extrait du cadastre de 1842

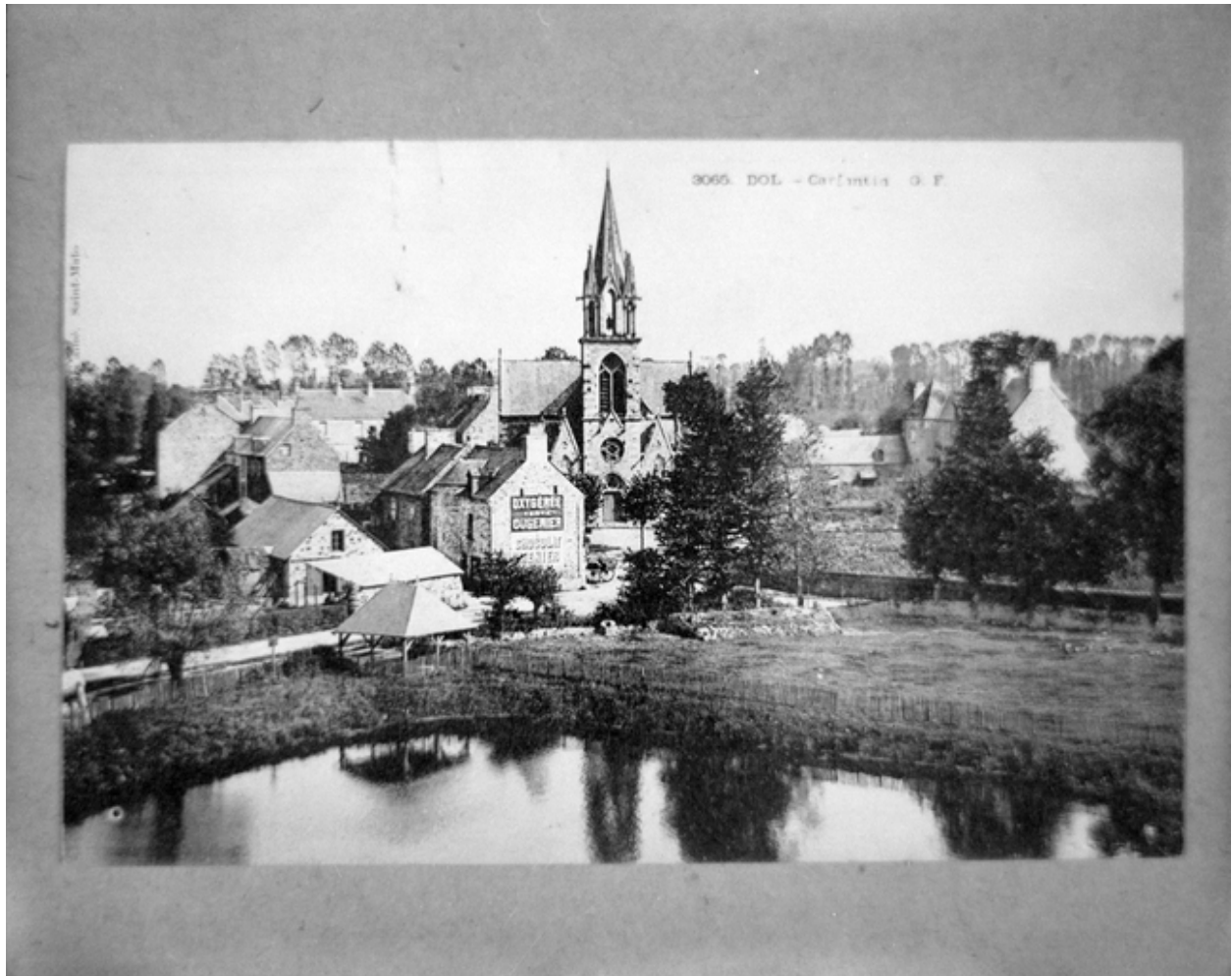
IVR53\_20023515421NUCA

Auteur de l'illustration (reproduction) : Isabelle Barbedor

Technique de relevé : relevé manuel ;

(c) Inventaire général, ADAGP

reproduction soumise à autorisation du titulaire des droits d'exploitation



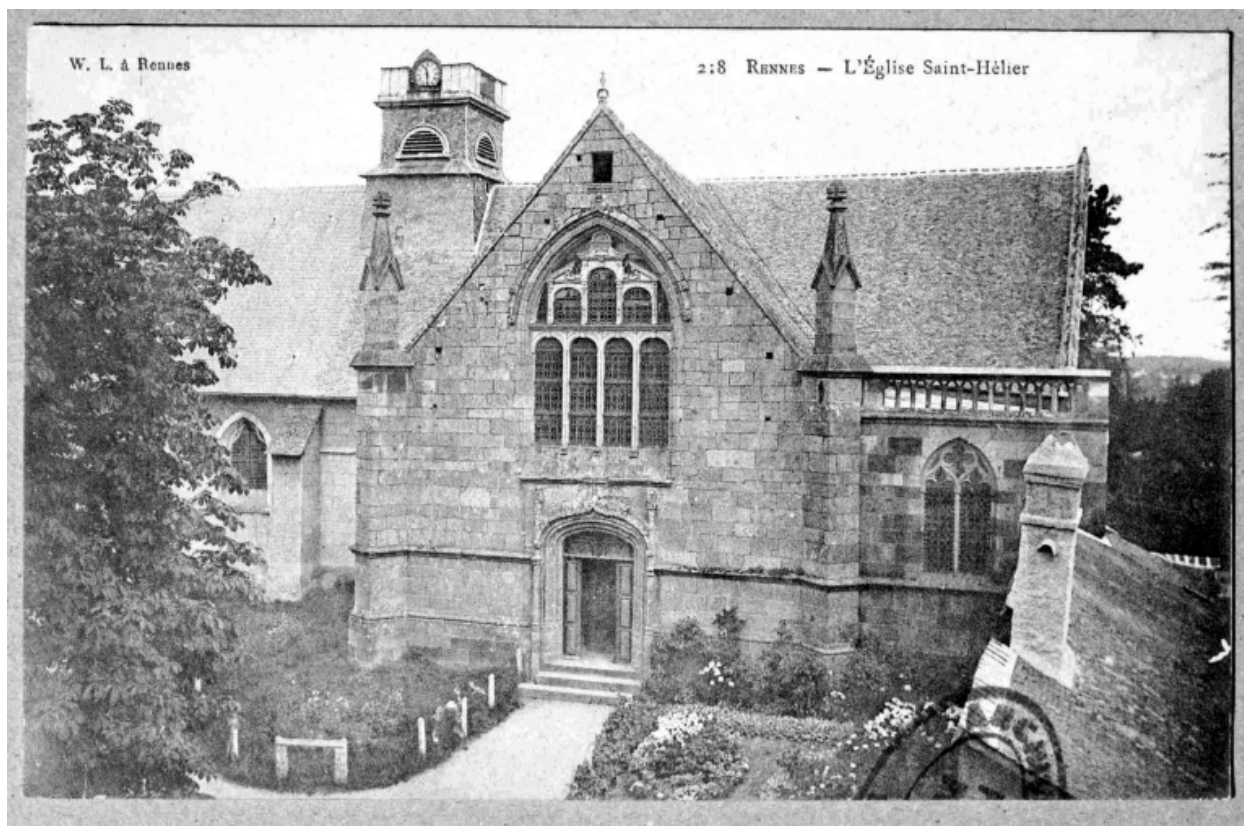
L'église Saint-Hélier, carte postale, E. Mary-Rousselière (A. C. Rennes)

IVR53\_19923500271X

Auteur de l'illustration : Guy Artur, Auteur de l'illustration : Norbert Lambart

(c) Inventaire général, ADAGP

reproduction soumise à autorisation du titulaire des droits d'exploitation



L'église Saint-Hélier, carte postale, W. L. éditeur (A. D. Ille-et-Vilaine)

IVR53\_19933500971X

Auteur de l'illustration (reproduction) : Guy Artur, Auteur de l'illustration (reproduction) : Norbert Lambart

Technique de relevé : relevé manuel ;

(c) Inventaire général, ADAGP

reproduction soumise à autorisation du titulaire des droits d'exploitation



Elévation ouest, en 1994

IVR53\_19943502397X

Auteur de l'illustration : Guy Artur, Auteur de l'illustration : Norbert Lambart

(c) Inventaire général, ADAGP

reproduction soumise à autorisation du titulaire des droits d'exploitation



Elévation sud, en 1994

IVR53\_19943502398X

Auteur de l'illustration : Guy Artur, Auteur de l'illustration : Norbert Lambart

(c) Inventaire général, ADAGP

reproduction soumise à autorisation du titulaire des droits d'exploitation



Vue depuis la rue Saint-Hélier

IVR53\_20013523288NUCA

Auteur de l'illustration : Aline Carpentier

(c) Inventaire général, ADAGP

reproduction soumise à autorisation du titulaire des droits d'exploitation