

Bretagne, Ille-et-Vilaine
Montauban-de-Bretagne
Saint-M'Hervon

Eglise paroissiale Saint-Mervon (Saint-M'Hervon fusionnée en Montauban-de-Bretagne en 2019)

Références du dossier

Numéro de dossier : IA00130909

Date de l'enquête initiale : 1994

Date(s) de rédaction : 1994

Cadre de l'étude : enquête thématique départementale Inventaire des églises et chapelles d'Ille-et-Vilaine

Degré d'étude : étudié

Désignation

Dénomination : église paroissiale

Vocable : Saint-Mervon

Compléments de localisation

commune fusionnée après inventaire Commune inventoriée sous le nom de Saint-M'Hervon

Milieu d'implantation : en village

Références cadastrales : 1983, AU, 594

Historique

L'ancienne église se situait dans le cimetière actuel et conservait, entre autre, des vestiges romans. Un projet de reconstruction de l'architecte Nugues est déjà mentionné en 1866, mais il faudra attendre 1934 pour que le projet de l'architecte Frigault soit accepté. Ce dernier s'inspire de modèles régionaux du gothique tardif, proportions, façades latérales à pignons.

Période(s) principale(s) : 2e quart 20e siècle

Dates : 1934 (porte la date)

Auteur(s) de l'oeuvre : Armand Frigault (architecte, attribution par source)

Description

Plan allongé, clocher en façade surmonté d'une flèche, chevet à pans coupés, style néorégional.

Éléments descriptifs

Matériau(x) du gros-oeuvre, mise en oeuvre et revêtement : granite ; béton ; moellon ; appareil mixte

Matériau(x) de couverture : ardoise

Plan : plan allongé

Étage(s) ou vaisseau(x) : 1 vaisseau

Type(s) de couverture : flèche en maçonnerie ; toit à longs pans ; noue ; croupe ; pignon découvert

Typologies et état de conservation

Typologies : chevet à pans coupés ; clocher en façade

Statut, intérêt et protection

Statut de la propriété : propriété publique

Annexe 1

19933500910X : AD, Ille-et-Vilaine, 6Fi.

19933500909X : AD, Ille-et-Vilaine, 6Fi.

Illustrations



Elévation Nord de l'ancienne église
(Carte postale ancienne, AD35 : 6Fi)

Phot. Guy Artur, Phot.

Norbert Lambart

IVR53_19933500910X



Elévation Nord de l'ancienne église
(Carte postale ancienne, AD35 : 6Fi)

Phot. Guy Artur, Phot.

Norbert Lambart

IVR53_19933500909X



Elévation Ouest : vue générale

Phot. Guy Artur, Phot.

Norbert Lambart

IVR53_19943500691X



Elévation Sud : vue générale

Phot. Guy Artur, Phot.

Norbert Lambart

IVR53_19943500692X

Dossiers liés

Dossiers de synthèse :

Les églises et chapelles d'Ille-et-Vilaine (IA00131084)

Oeuvre(s) contenue(s) :

Auteur(s) du dossier : Isabelle Barbedor, Véronique Orain

Copyright(s) : (c) Inventaire général ; (c) Conseil général d'Ile-et-Vilaine



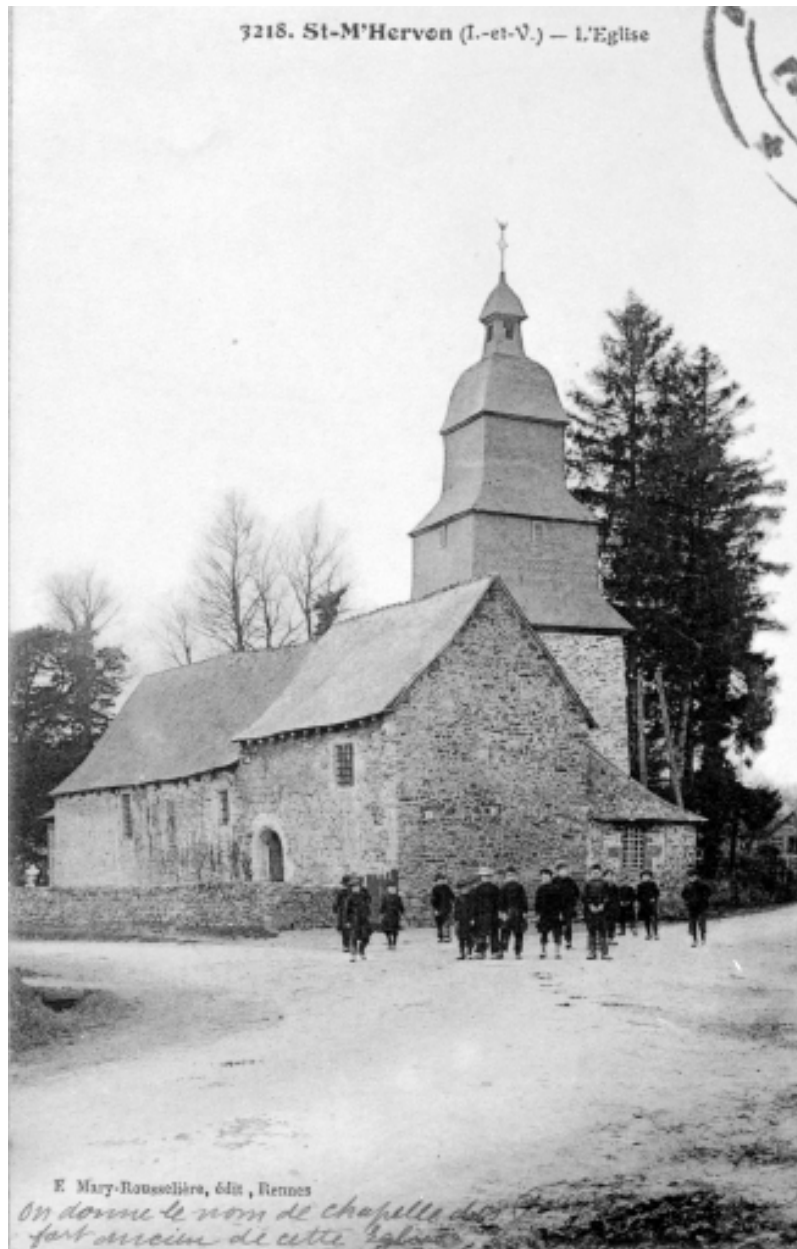
Elévation Nord de l'ancienne église (Carte postale ancienne, AD35 : 6Fi)

IVR53_19933500910X

Auteur de l'illustration : Guy Artur, Auteur de l'illustration : Norbert Lambart

(c) Inventaire général, ADAGP

reproduction soumise à autorisation du titulaire des droits d'exploitation



Elévation Nord de l'ancienne église (Carte postale ancienne, AD35 : 6Fi)

IVR53_19933500909X

Auteur de l'illustration : Guy Artur, Auteur de l'illustration : Norbert Lambart

(c) Inventaire général, ADAGP

reproduction soumise à autorisation du titulaire des droits d'exploitation



Elévation Ouest : vue générale

IVR53_19943500691X

Auteur de l'illustration : Guy Artur, Auteur de l'illustration : Norbert Lambart

(c) Inventaire général, ADAGP

reproduction soumise à autorisation du titulaire des droits d'exploitation



Elévation Sud : vue générale

IVR53_19943500692X

Auteur de l'illustration : Guy Artur, Auteur de l'illustration : Norbert Lambart

(c) Inventaire général, ADAGP

reproduction soumise à autorisation du titulaire des droits d'exploitation