

Bretagne, Finistère
Bénodet
le Vouërec

Château dit manoir du Vouërec

Références du dossier

Numéro de dossier : IA29002887

Date de l'enquête initiale : 2004

Date(s) de rédaction : 2004

Cadre de l'étude : enquête thématique régionale Inventaire des châteaux du 19e siècle en Bretagne

Degré d'étude : repéré

Désignation

Dénomination : château

Parties constituantes non étudiées : parc, communs

Compléments de localisation

Milieu d'implantation : isolé

Références cadastrales :

Historique

Château construit au cours du 19e siècle, probablement durant le 3e quart.

Période(s) principale(s) : 3e quart 19e siècle

Description

Edifice de plan allongé composé d'un corps de logis rectangulaire de 5 travées accosté d'une tour polygonale sur la façade sur jardin.

Éléments descriptifs

Matériau(x) du gros-oeuvre, mise en oeuvre et revêtement : enduit ; pierre de taille

Matériau(x) de couverture : ardoise

Étage(s) ou vaisseau(x) : sous-sol, rez-de-chaussée surélevé, 1 étage carré, étage de comble

Typologies et état de conservation

Typologies : reconstruction (?). Eclectique

Statut, intérêt et protection

Statut de la propriété : propriété privée

Références documentaires

Documents figurés

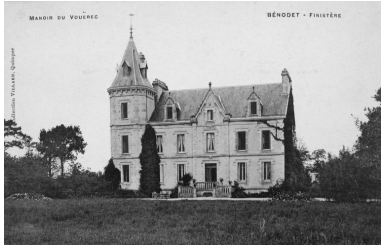
- **Manoir du Vouërec BENODET - Finistère.** Villard, Quimper. (A.D. 35 ; 6 Fi BENODET 05).

- **Manoir du Vouërec BENODET - Finistère.** Collection Villard, Quimper. (A.D. 35 ; 6 Fi BENODET 11).

Annexe 1

20042905507NUCB : Archives départementales d'Ille-et-Vilaine, 6 Fi BENODET 11.

Illustrations



Vue générale
Phot. Elise Lauranceau
IVR53_20042905507NUCB

Dossiers liés

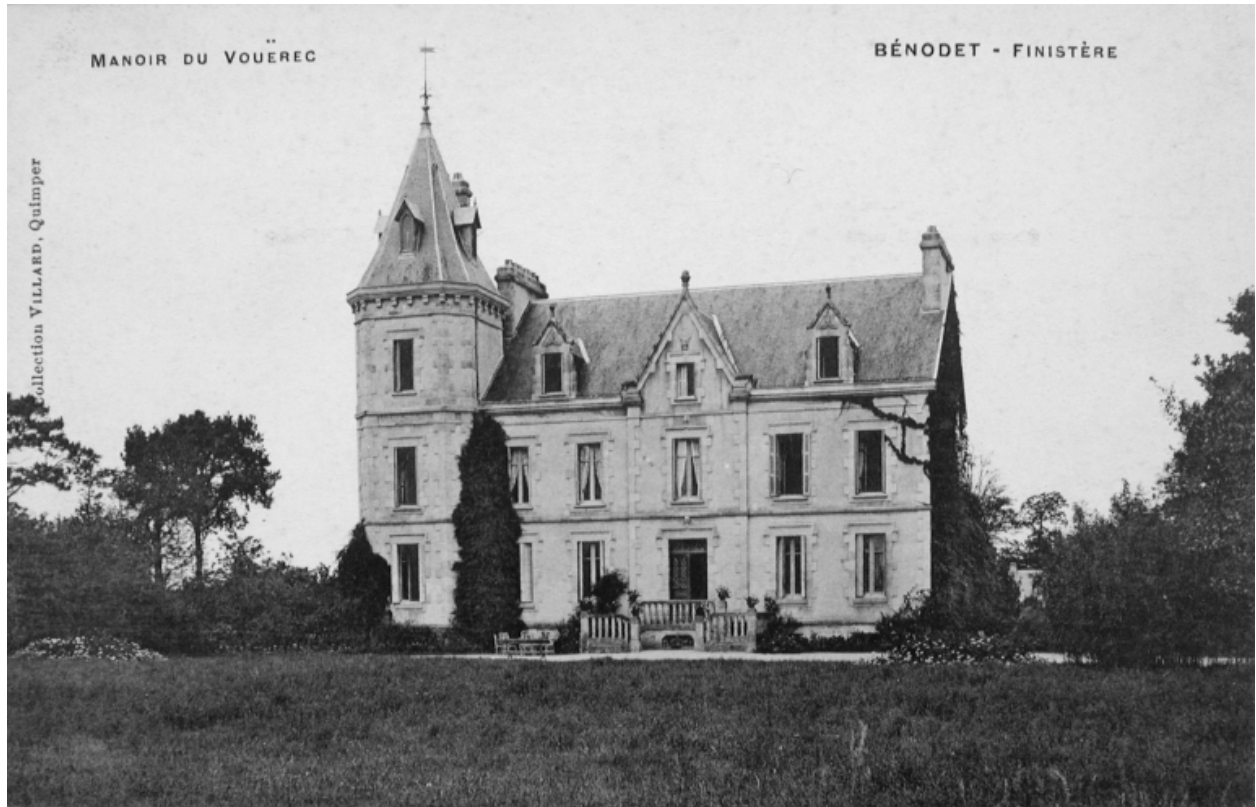
Dossiers de synthèse :

Les châteaux du 19e siècle en Bretagne (IA35046224)

Oeuvre(s) contenue(s) :

Auteur(s) du dossier : Elise Lauranceau

Copyright(s) : (c) Monuments historiques ; (c) Inventaire général



Vue générale

IVR53_20042905507NUCB

Auteur de l'illustration : Elise Lauranceau

(c) Inventaire général, ADAGP

reproduction soumise à autorisation du titulaire des droits d'exploitation