

Bretagne, Côtes-d'Armor
Ploubazlanec
Kersa

Maison de notable dite château de Kersa, actuellement lycée d'enseignement professionnel Sainte-Elisabeth de Kersa (Ploubazlanec)

Références du dossier

Numéro de dossier : IA22011234

Date de l'enquête initiale : 2004

Date(s) de rédaction : 2004, 2007

Cadre de l'étude : enquête thématique régionale Inventaire des châteaux du 19e siècle en Bretagne, inventaire préliminaire Ploubazlanec

Degré d'étude : recensé

Désignation

Dénomination : maison

Appellation : dite château de Kersa

Parties constituantes non étudiées : conciergerie, dépendance

Compléments de localisation

Milieu d'implantation : isolé

Références cadastrales : 2004, ZD, 98

Historique

Maison dite château de Kersa construite vers 1897 (d'après date inscrite sur un vitrail) pour l'armateur Joseph-Achille Joubert-Bonnaire. Les vitraux de la tour d'escalier sont attribués à l'atelier du maître-verrier Emmanuel Champigneulle et Cie situé à Bar-le-Duc (Lorraine, 55).

Période(s) principale(s) : 4e quart 19e siècle

Dates : 1897 (porte la date)

Auteur(s) de l'oeuvre : Emmanuel Champigneulle (maître verrier, signature)

Personne(s) liée(s) à l'histoire de l'oeuvre : Joseph-Achille Joubert-Bonnaire (commanditaire, attribution par source)

Description

Edifice à volumétrie importante construit en brique rouge et en granite à ton clair. Il comprend un corps de bâtiment principal couvert d'un toit à croupes à terrasse faîtière composé d'un étage de soubassement, d'un rez-de-chaussée surélevé, d'un étage carré et d'un étage de comble. Ce corps de bâtiment principal est cantonné au nord-ouest et au sud-ouest d'une tour coiffée d'un toit en pavillon à terrasse faîtière, la tour nord-ouest abritant l'escalier de distribution intérieur (escalier en charpente à quatre volées : première et troisième volées centrales, deuxième et quatrième volées doubles à montées parallèles) ; d'une tour polygonale construite en grand appareil de granite au sud-est et d'une tour circulaire coiffée d'un toit conique à l'est. L'élévation sud qui bénéficie d'une vue sur la baie de Paimpol est agrémentée d'une terrasse précédée d'un escalier en U. L'élévation antérieure ou élévation ouest est agrémentée, quant à elle, d'un porche hors-oeuvre monumental à bossages surmonté d'un balcon et abritant un escalier à trois montées (une montée centrale et deux montées convergentes). La tour d'angle sud-ouest présente un bow-window à balcon montant de fond au sud. L'étage de comble est éclairé par des yeux-de-boeuf et par des lucarnes en maçonnerie à fronton-pignon triangulaire et fronton-pignon cintré brisés. Chaque toit est sommé d'épis de faîtage en zinc, le toit principal étant agrémenté d'une crête en zinc.

Éléments descriptifs

Matériau(x) du gros-oeuvre, mise en oeuvre et revêtement : brique ; granite ; bossage ; enduit ; grand appareil

Matériau(x) de couverture : ardoise, zinc en couverture

Étage(s) ou vaisseau(x) : étage de soubassement, rez-de-chaussée surélevé, 1 étage carré, étage de comble

Élévations extérieures : élévation à travées

Type(s) de couverture : toit conique ; toit polygonal ; toit en pavillon ; noue ; croupe

Escaliers : escalier hors-oeuvre : escalier tournant à retours avec jour, en charpente

Typologies et état de conservation

État de conservation : bon état

Statut, intérêt et protection

Edifice exceptionnel méritant une protection au titre de la législation sur les monuments historiques.

Intérêt de l'œuvre : à signaler

Statut de la propriété : propriété d'une association diocésaine

Références documentaires

Bibliographie

- CARTER, Gordon. **Ploubazlanec. Revivre le passé des origines à la Grande Guerre**. Morlaix : éditions du Dossen, 1987.
p. 64-65
- **Le patrimoine des communes des Côtes-d'Armor**
FLOHIC EDITIONS. **Le patrimoine des communes des Côtes-d'Armor**. Charenton-le-Pont : Flohic éditions, 1998, 2.
p. 798-799

Annexe 1

20072210172NUCB : Archives départementales des Côtes-d'Armor, 16 Fi 4128.

Illustrations



Vue générale, 1er quart
du 20ème siècle (AD 22)
Repro. Patrick Pichouron,
Phot. Auteur inconnu
IVR53_20072210172NUCB



Vue générale (cliché S.
Laffiché, pré-inventaire, 1973)
Phot. Sylvie Laffiché,
Repro. Norbert Lambart,
Phot. Auteur inconnu
IVR53_19732205089ZB



Vue générale (élévation sud)
Phot. Patrick Pichouron
IVR53_20072209961NUCA



Vue générale (élévation antérieure)
Phot. Patrick Pichouron
IVR53_20072210076NUCA



Conciergerie
Phot. Patrick Pichouron
IVR53_20072209960NUCA

Dossiers liés

Dossiers de synthèse :

Les châteaux du 19^e siècle en Bretagne (IA35046224)

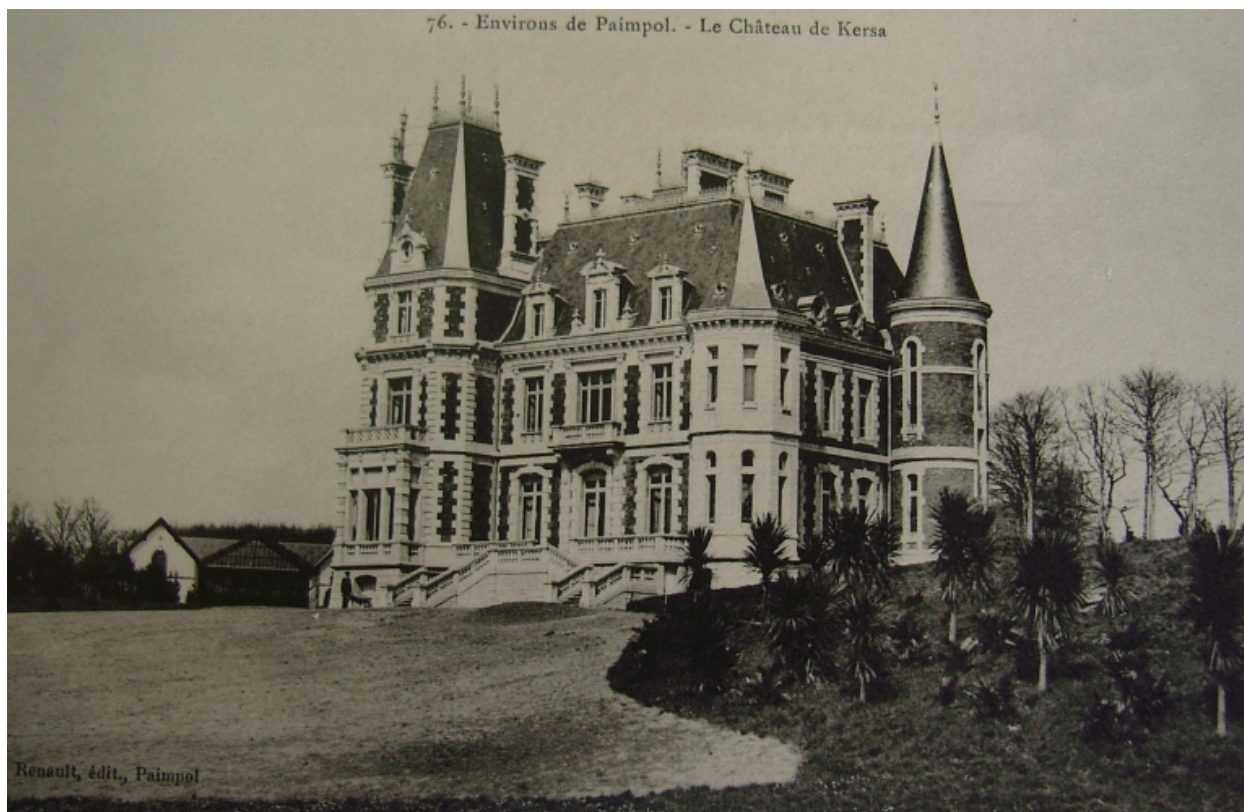
Présentation de la commune de Ploubazlanec (IA22010960) Bretagne, Côtes-d'Armor, Ploubazlanec

Les manoirs, maisons, fermes, presbytères et logis sur la commune de Ploubazlanec (IA22010962) Bretagne, Côtes-d'Armor, Ploubazlanec

Oeuvre(s) contenue(s) :

Auteur(s) du dossier : Patrick Pichouron, Elise Lauranceau

Copyright(s) : (c) Région Bretagne ; (c) Conseil général des Côtes-d'Armor



Vue générale, 1er quart du 20ème siècle (AD 22)

IVR53_20072210172NUCB

Auteur de l'illustration (reproduction) : Patrick Pichouron, Auteur de l'illustration : Auteur inconnu

(c) Conseil général des Côtes-d'Armor

reproduction soumise à autorisation du titulaire des droits d'exploitation



Vue générale (cliché S. Laffiché, pré-inventaire, 1973)

IVR53_19732205089ZB

Auteur de l'illustration : Sylvie Laffiché, Auteur de l'illustration (reproduction) : Norbert Lambart, Auteur de l'illustration : Auteur inconnu

(c) Inventaire général, ADAGP

reproduction soumise à autorisation du titulaire des droits d'exploitation



Vue générale (élévation sud)

IVR53_20072209961NUCA

Auteur de l'illustration : Patrick Pichouron

(c) Conseil général des Côtes-d'Armor

reproduction soumise à autorisation du titulaire des droits d'exploitation



Vue générale (élévation antérieure)

IVR53_20072210076NUCA

Auteur de l'illustration : Patrick Pichouron

(c) Conseil général des Côtes-d'Armor

reproduction soumise à autorisation du titulaire des droits d'exploitation



Conciergerie

IVR53_20072209960NUCA

Auteur de l'illustration : Patrick Pichouron

(c) Conseil général des Côtes-d'Armor

reproduction soumise à autorisation du titulaire des droits d'exploitation